



Ministerio de Agricultura,  
Ganadería y Alimentación

Dirección de Información Geográfica,  
Estratégica y Gestión de Riesgos -DIGEGR-  
Centro de Información Estratégica Agropecuaria

Boletín 73

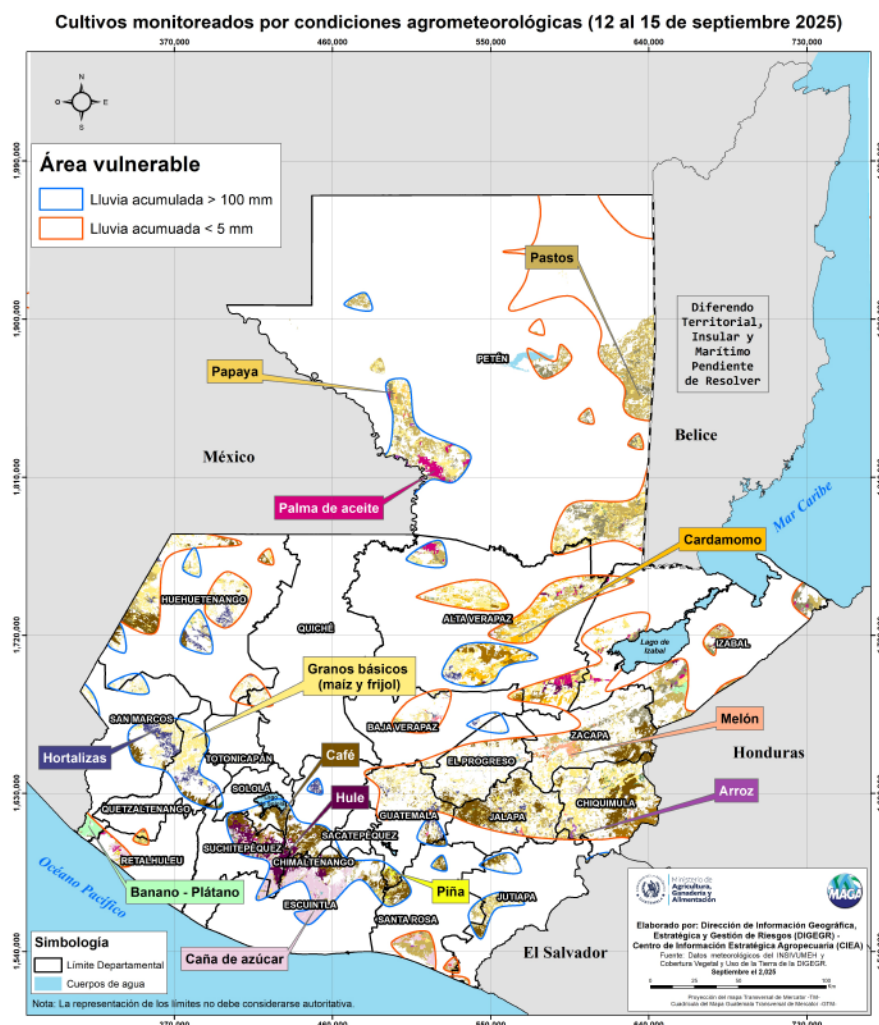
12 / 09 / 2025

12:30 hrs.

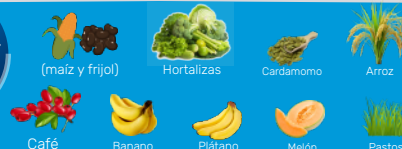


## Boletín Agrometeorológico del 12 al 15 de septiembre de 2025

Según el análisis agrometeorológico basado en el pronóstico del Instituto Nacional de Sismología, Vulcanología, Meteorología e Hidrología (INSIVUMEH) para este fin e inicio de semana, el Centro de Información Estratégica Agropecuaria ha identificado cultivos que podrían verse afectados por bajas precipitaciones, con acumulados menores a 5 milímetros. No obstante, en algunas zonas agrícolas se podrían registrar acumulados superiores a 100 milímetros. En los 223 municipios identificados, el MAGA mantendrá un monitoreo constante. Las áreas expuestas pueden visualizarse en el siguiente mapa.

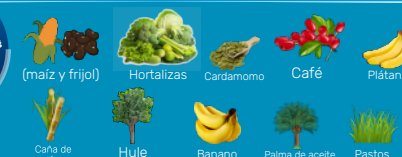


### Amenazas a cultivos



#### Departamentos de:

Petén:	Izabal:	Jalapa:
San Luis Melchor de Mencos Dolores	Los Amates	Jalapa San Pedro Pinula
Chiquimula:	Alta Verapaz:	Zacapa:
Esquipulas	Panzós Cahabón	Gualán
		Santa Rosa:
		Chiquimulilla



Petén:	Escuintla:	Santa Rosa:
La Libertad Sayaxché	Santa Lucía Cotzumalguapa Escuintla Siquinalá La Democracia La Gomera	Nueva Santa Rosa Santa Rosa de Lima Pueblo Nuevo Viñas
		Alta Verapaz:
		San Pedro Carchá

### LAS FASES LUNARES EN LA AGRICULTURA



El INSIVUMEH pronostica áreas con niebla o neblina durante las primeras horas de la mañana, cielo parcialmente nublado alternando con períodos de nubes dispersas, ambiente cálido y húmedo durante el día, así como lloviznas y/o lluvias acompañadas de actividad eléctrica en horas de la tarde y noche en gran parte del territorio nacional. Las lluvias previstas para este fin de semana estarán asociadas a la inestabilidad en el Pacífico, a las condiciones locales y al paso o acercamiento de una onda del Este.

### Recomendaciones



Mejorar la ventilación en plantaciones densas y evitar el exceso de humedad en el follaje



En zonas con bajos acumulados de lluvia y baja humedad del suelo, se recomienda incorporar materia orgánica o mulch para reducir la evaporación, evitar labores intensivas que deterioren la estructura del suelo y programar riegos en las horas más frescas del día, como la mañana o la tarde.



Almacenar los alimentos en lugares secos y sin contacto con el piso, se pueden utilizar tarimas.



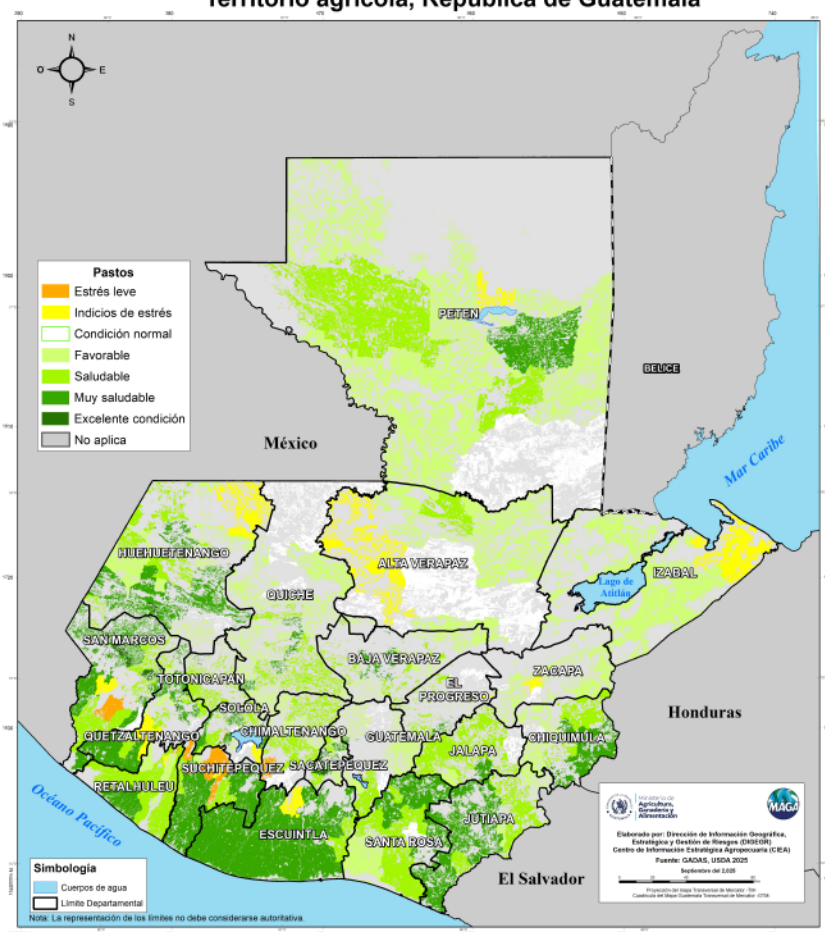
Aplicar un plan sanitario preventivo contra parásitos y enfermedades asociadas a la humedad.

# Condición de la vegetación a nivel municipal al 05 de septiembre del 2025 en granos básicos (maíz y frijol). Territorio agrícola, República de Guatemala

## Condición de la vegetación

De acuerdo con los datos más recientes del sistema GADAS-USDA (al 05 de septiembre de 2025), en los territorios agrícolas se registran condiciones medias (color amarillo) y estrés leve (color anaranjado).

**Por lo que se recomienda:** construcción y mantenimiento de zanjas de infiltración y acequias en la **Boca Costa, Franja Transversal del Norte y Caribe**, dada la alta recurrencia de lluvias. En los **Valles de Oriente**, implementar sistemas de captación y almacenamiento de agua de lluvia ante eventos repentinos de lluvia y aplicar coberturas vegetales en el suelo para conservar la humedad.



## ¿SABÍAS QUÉ?

Las lluvias recientes han saturado los suelos en varias regiones del país, incluyendo Quiché, Huehuetenango, Quetzaltenango, Retalhuleu, Suchitepéquez, Escuintla, Chiquimula e Izabal.

Se espera que las lluvias continúen, especialmente en las zonas fronterizas con México y en el sur, lo que podría empeorar la situación. Además, a finales de la próxima semana, un posible sistema tropical podría intensificar aún más las precipitaciones, lo que aumentaría el riesgo de inundaciones y devastaciones, y afectaría a la agricultura y la ganadería.

