



## Boletín Agrometeorológico del 15 al 18 de septiembre de 2023

	Salida y puesta de sol				Fase Lunar
	Viernes	Sábado	Domingo/Lunes		Lunes/Viernes
	Salida: 05:52	Salida: 05:52	Salida: 05:52		Luna Nueva
	Puesta: 18:05	Puesta: 18:04	Puesta: 18:03		

De acuerdo al análisis agrometeorológico para esta semana, el Centro de Información Estratégica Agropecuaria identificó los cultivos expuestos a afectaciones por la amenaza de lluvia. Las zonas expuestas pueden visualizarse en el siguiente mapa.

**Cultivos monitoreados por condiciones meteorológicas  
(15 al 18 de septiembre 2023)**



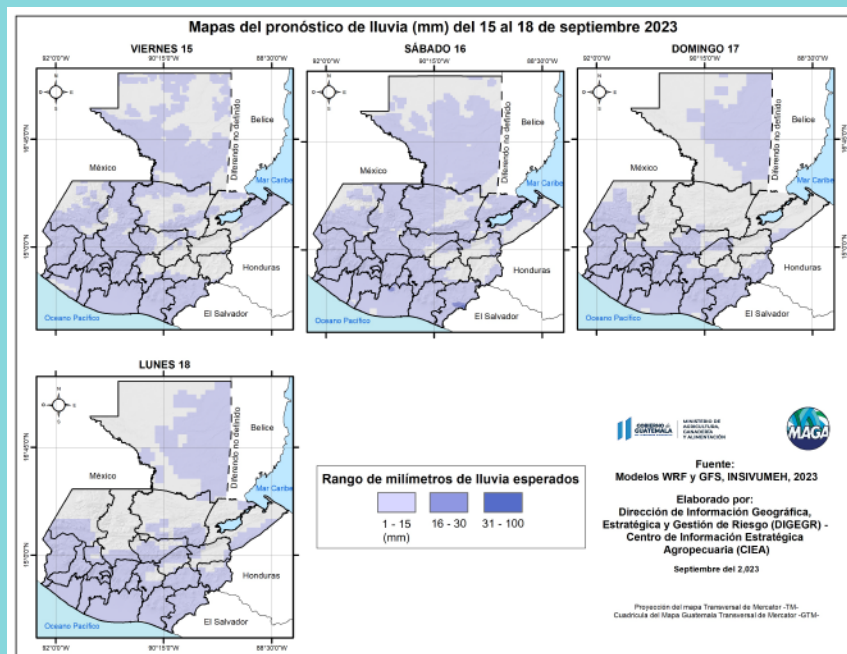
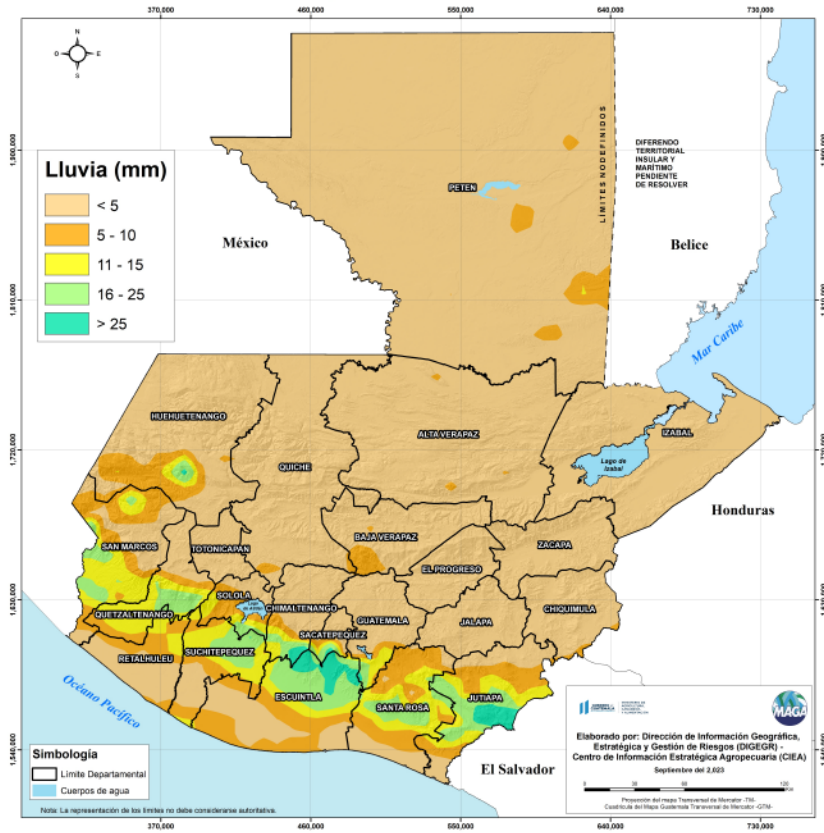
En estas áreas (28 municipios) el MAGA mantendrá monitoreo constante ante posibles afectaciones a cultivos (maíz, frijol, jocote, café, piña y caña de azúcar), especialmente por lluvias en los municipios de Escuintla y Siquinalá del departamento de Escuintla; Atescatempa y Comapa de Jutiapa y Yepocapa de Chimaltenango.



**Condiciones esperadas**

Para los próximos días se prevé una disminución en las lluvias a nivel nacional, por lo que predominará el ambiente cálido y soleado, sensación a fresco en horas de la noche y madrugada. Nuevamente para el día lunes se observa que la humedad incrementará en especial de regiones del sur al centro del país, generando lluvias con actividad eléctrica.

**Pronóstico del acumulado de lluvia (mm) del 15 al 18 de septiembre 2023 República de Guatemala**



En los siguientes mapas se observa la posibilidad de lluvia y los mayores acumulados se pueden presentar en los departamentos de Jutiapa, Escuintla, Suchitepéquez, Quetzaltenango y Santa Rosa.

**Fuente:** INSIVUMEH, 2023.



MINISTERIO DE AGRICULTURA, GANADERÍA Y ALIMENTACIÓN

DIRECCIÓN DE INFORMACIÓN GEOGRÁFICA, ESTRATÉGICA Y GESTIÓN DE RIESGOS - DIGEGR -

CENTRO DE INFORMACIÓN ESTRATÉGICA AGROPECUARIA



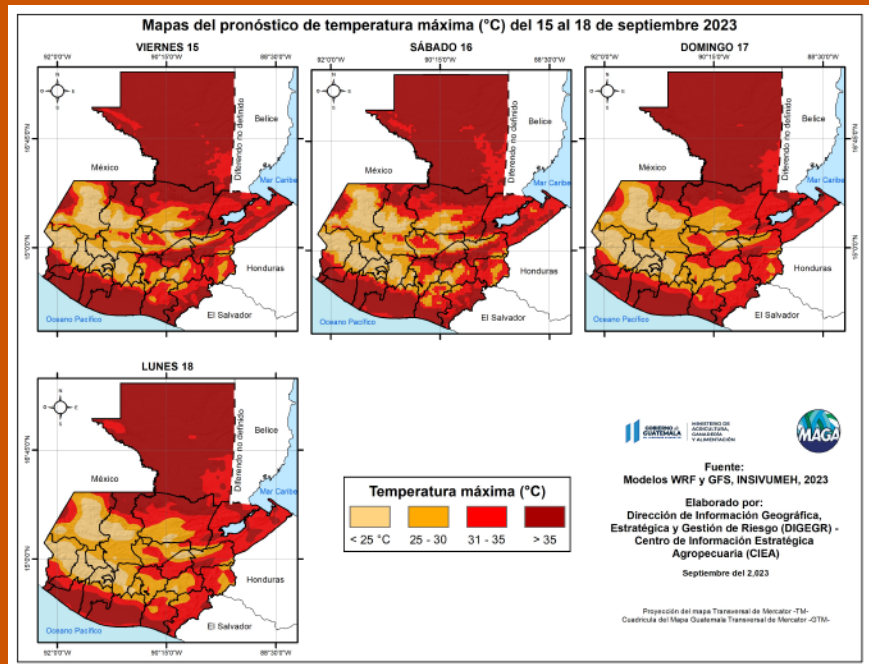
Fecha: 14 de septiembre de 2023

BOLETÍN NO. 73

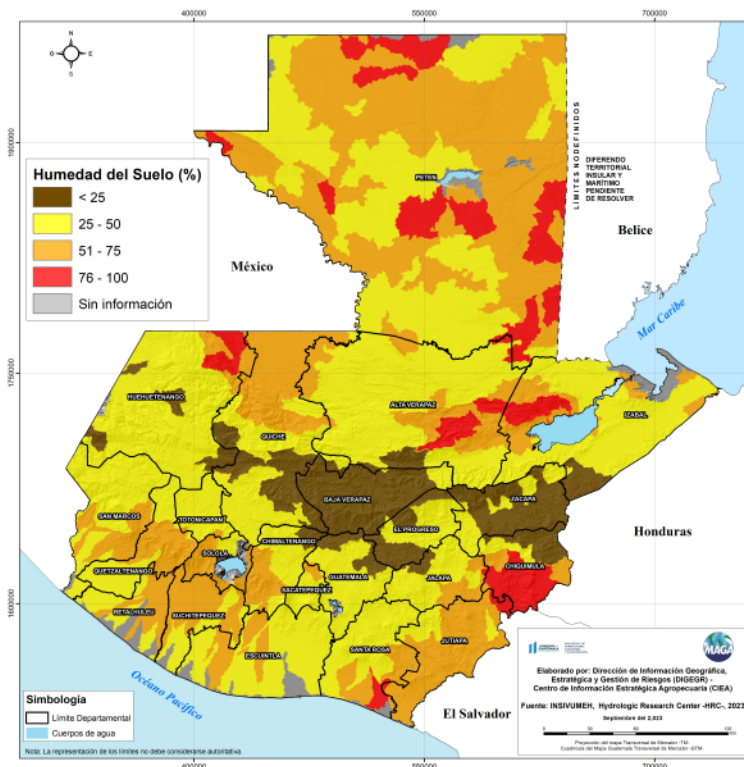
Hora: 13:00 hrs.

Las altas temperaturas (> 40 °C) más importantes para esta semana se esperan en los municipios de El Chal, Sayaxché, San Andrés del departamento de Petén; Río Bravo de Suchitepéquez y Tiquisate de Escuintla.

Fuente: INSIVUMEH, 2023.



Porcentaje de humedad del suelo 14 de septiembre de 2023 (capa superior) República de Guatemala



HUMEDAD DEL SUELO

Humedad del suelo capa superior

Según el mapa de porcentaje de humedad del suelo los departamentos de Petén, Chiquimula, Izabal, Alta Verapaz, Huehuetenango y Santa Rosa en algunas áreas presentan alta humedad arriba del 75% (color rojo). Si se presentan lluvias en estas áreas se pueden presentar crecidas de ríos, inundaciones y deslizamientos de tierras en zonas agrícolas. Los departamentos de Jutiapa, Suchitepéquez, Retalhuleu, Sololá y Quetzaltenango presentan humedad arriba del 50% en la mayor parte del territorio. Los departamentos de Baja Verapaz y Zacapa tienen baja humedad (< 25%) de la capa superior del suelo.





GOBIERNO de GUATEMALA

MINISTERIO DE AGRICULTURA, GANADERÍA Y ALIMENTACIÓN

DIRECCIÓN DE INFORMACIÓN GEOGRÁFICA, ESTRATÉGICA Y GESTIÓN DE RIESGOS - DIGEGR -

CENTRO DE INFORMACIÓN ESTRATÉGICA AGROPECUARIA



Fecha: 14 de septiembre de 2023

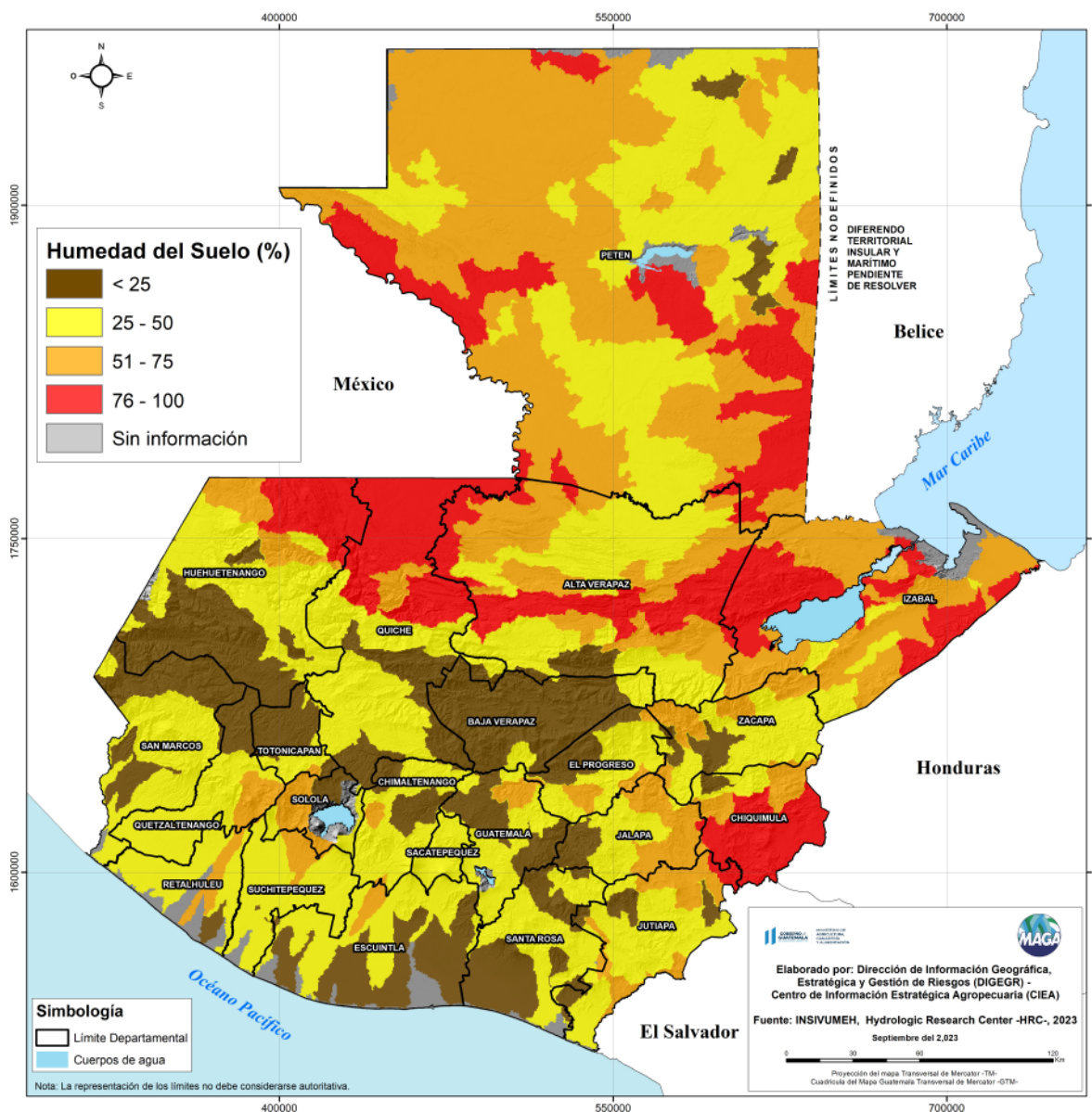
BOLETÍN NO. 73

Hora: 13:00 hrs.

## Humedad del suelo capa inferior

Según el mapa de porcentaje de humedad del suelo de la capa inferior (0.3 a 3 metros) se tiene un aumento bastante considerable respecto a días anteriores. Los aumentos más notables se tienen específicamente en los departamentos de Petén, Chiquimula, Izabal, Alta Verapaz, Quiché y Huehuetenango con valores del 75% al 100% (color rojo), en estas áreas se debe tener mayor precaución en zonas agrícolas debido a que los suelos se podrían saturar en menos tiempo al existir algún evento de lluvia.

Porcentaje de humedad del suelo 14 de septiembre de 2023 (capa inferior) República de Guatemala



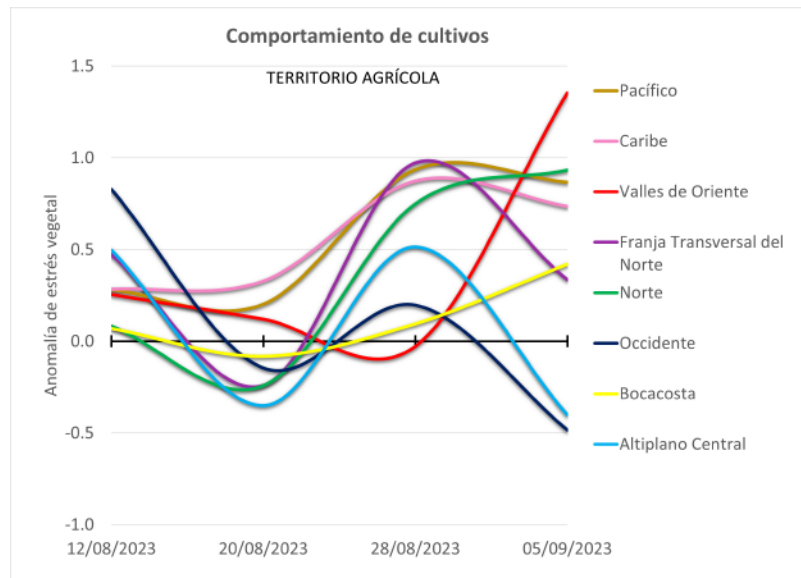




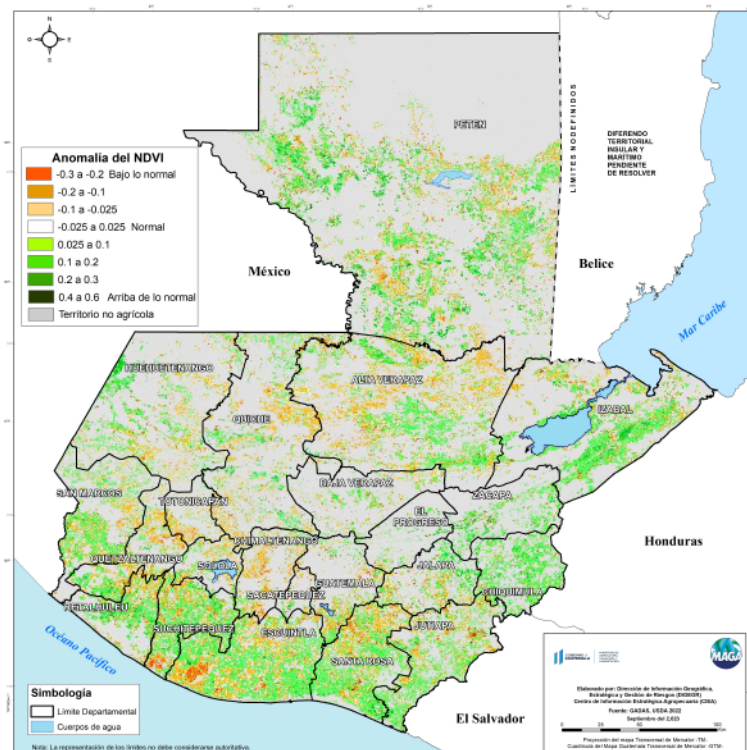
## Condición de la vegetación

El Índice de Vegetación de Diferencia Normalizada (NDVI, por sus siglas en inglés), permite comprender la respuesta de la vegetación a las condiciones de sequedad o exceso de humedad (de forma semanal) comparándolos con el comportamiento del estado de vegetación en su registro histórico.

Según el registro disponible en el sistema GADAS-USDA (hasta el 13 de septiembre 2023) del comportamiento de los cultivos en territorios agrícolas en comparación a la semana anterior, los mayores problemas se registraron en las regiones del Altiplano Central (en cultivos de macadamia, aguacate, cítricos y granos básicos) y en Occidente (cultivos de hortalizas, huertos y café). Del mismo modo se registró recuperación en las condiciones de estrés en Valles de Oriente (principalmente en los cultivos de granos básicos y hortalizas).



**Anomalia semanal del Índice de Vegetación de Diferencia Normalizada (NDVI) Al 13 de septiembre del 2023 en territorios agrícolas. República de Guatemala**





**GOBIERNO de  
GUATEMALA**

MINISTERIO DE  
AGRICULTURA, GANADERÍA  
Y ALIMENTACIÓN

**DIRECCIÓN DE INFORMACIÓN  
GEOGRÁFICA, ESTRATÉGICA Y  
GESTIÓN DE RIESGOS - DIGEGR -**

**CENTRO DE INFORMACIÓN  
ESTRATÉGICA  
AGROPECUARIA**



Fecha: 14 de septiembre  
de 2023

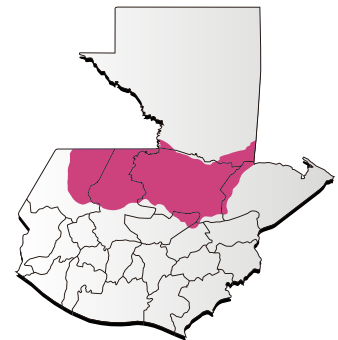
**BOLETÍN NO. 73**

Hora: 13:00 hrs.

**Condiciones por regiones**

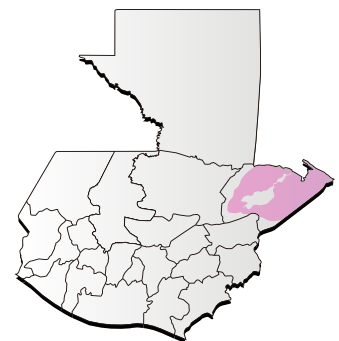
**Región Franja Transversal del Norte**

	Nubosidad				Viento Km/h		Precipitación (mm)	Temperatura °C
	Despejado	Pocas Nubes	Nubosidad Dispersa	Nublados parciales a totales	Proveniente	Velocidad		
<b>Sábado - Lunes</b>								
Mañana			*	*	nordeste	Leve		16 - 18
Tarde			*	*	nordeste	Leve	Lluvias con actividad eléctrica hacia el municipio de Cobán para el día sábado	27 - 29
Noche			*	*	nordeste	Leve		21 - 23
Observaciones	Niebla y posibles lloviznas ligeras, fresco en horas de la noche y madrugada en zonas de montaña. Predominará el ambiente cálido y soleado con disminución y/o ausencia de lluvias en varias regiones.							



**Región Caribe**

	Nubosidad				Viento Km/h		Precipitación (mm)	Temperatura °C
	Despejado	Pocas Nubes	Nubosidad Dispersa	Nublados parciales a totales	Proveniente	Velocidad		
<b>Sábado - Lunes</b>								
Mañana		*	*		nordeste	Leve		25 - 27
Tarde		*	*		nordeste	Leve	Posibles lluvias con actividad eléctrica	33 - 35
Noche		*	*		nordeste	Leve		28 - 30
Observaciones	Continúa el ambiente cálido y soleado, lluvias dispersas con posible actividad eléctrica en especial para la tarde del lunes.							





**GOBIERNO de  
GUATEMALA**

MINISTERIO DE  
AGRICULTURA, GANADERÍA  
Y ALIMENTACIÓN

**DIRECCIÓN DE INFORMACIÓN  
GEOGRÁFICA, ESTRATÉGICA Y  
GESTIÓN DE RIESGOS - DIGEGR -**

**CENTRO DE INFORMACIÓN  
ESTRATÉGICA  
AGROPECUARIA**



Fecha: 14 de septiembre  
de 2023

**BOLETÍN NO. 73**

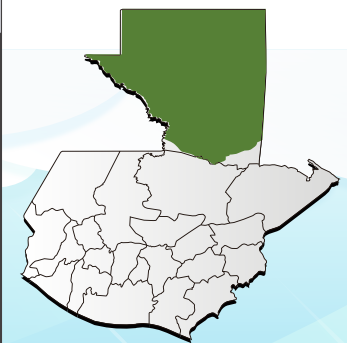
Hora: 13:00 hrs.

 **Condiciones por regiones**

Región Pacífico								
	Nubosidad				Viento Km/h		Precipitación (mm)	Temperatura °C
	Despejado	Pocas Nubes	Nubosidad Dispersa	Nublados parciales a totales	Proveniente	Velocidad		
<b>Sábado - Lunes</b>								
Mañana		*	*		Calma			25 - 27
Tarde		*	*		Sureste	Leve	Lluvias con actividad eléctrica en especial para el lunes	34 - 36
Noche		*	*		Sureste	Leve	Lluvias con actividad eléctrica en especial para el lunes	28 - 30
Observaciones	Ambiente cálido y soleado, se prevén lluvias en especial para la tarde y noche del lunes.							



Región de Petén								
	Nubosidad				Viento Km/h		Precipitación (mm)	Temperatura °C
	Despejado	Pocas Nubes	Nubosidad Dispersa	Nublados parciales a totales	Proveniente	Velocidad		
<b>Sábado - Lunes</b>								
Mañana		*	*		nordeste	Leve		24 - 26
Tarde		*	*		nordeste	Leve		36 - 38
Noche		*	*		nordeste	Leve		26 - 28
Observaciones	Ambiente cálido y soleado, sin presencia de lluvias, despejados en horas de la noche y madrugada.							

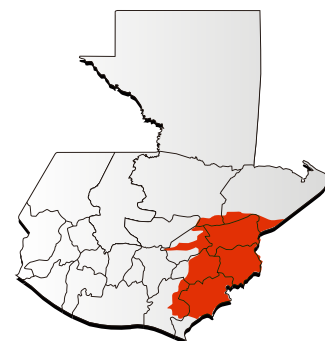




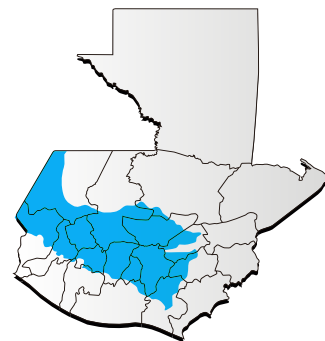


 **Condiciones por regiones**

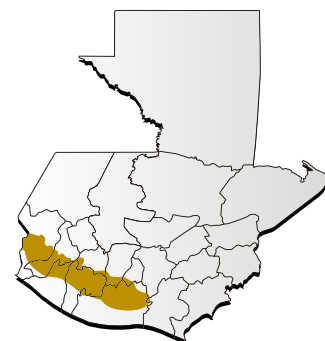
Región Valles del Oriente									
	Nubosidad				Viento Km/h		Precipitación (mm)	Temperatura °C	
	Despejado	Pocas Nubes	Nubosidad Dispersa	Nublados parciales a totales	Proveniente	Velocidad		Sur de Valles de Oriente	Cuenca del Motagua
<b>Sábado - Lunes</b>									
Mañana		*	*			Calma		19 - 20	23 - 25
Tarde		*	*		nordeste	Leve		30 - 32	37 - 39
Noche		*	*		nordeste	Leve		24 - 26	28 - 30
Observaciones	Nebolina en zonas de montaña. Continúa el ambiente cálido y soleado, sin presencia de lluvias para el fin de semana. Se prevé aumento en la nubosidad con posible lluvias								



Regiones del Altiplano Central y Occidente									
	Nubosidad				Viento Km/h		Precipitación (mm)	Temperatura °C	
	Despejado	Pocas Nubes	Nubosidad Dispersa	Nublados parciales a totales	Proveniente	Velocidad		Altiplano Central	Occidente
<b>Sábado - Lunes</b>									
Mañana			*		Variable	Leve		15 - 17	10 - 12
Tarde		*	*	Incremento de nubosidad para el día lunes	Sur	Leve	Posibles lloviznas y/o lluvias dispersas	25 - 27	23 - 25
Noche		*	*		Variable	Leve	Posibles lloviznas y/o lluvias dispersas	18 - 20	08 - 10
Observaciones	Nebolina en la madrugada sobre zonas montañosas. Fresco en horas de la noche y madrugada. Predominará el ambiente cálido y soleado durante el horario diurno, a pesar que no se observan lluvias para los próximos días, no se descarta la presencia de posible lloviznas y lluvias dispersas en bajas cantidades en zonas montañosas en particular para el lunes.								



Región Bocacosta									
	Nubosidad				Viento Km/h		Precipitación (mm)	Temperatura °C	
	Despejado	Pocas Nubes	Nubosidad Dispersa	Nublados parciales a totales	Proveniente	Velocidad			
<b>Sábado - Lunes</b>									
Mañana		*	*			Calma			24 - 26
Tarde		*	*	Incremento de nubosidad para el día lunes	suroeste	Leve	Lloviznas y/o lluvias con actividad en especial para el día lunes		32 - 34
Noche		*	*		suroeste	Leve	Lloviznas y/o lluvias con actividad en especial para el día lunes		26 - 28
Observaciones	Fresco con neblina al amanecer. Predominará el ambiente cálido y soleado, posibles lluvias dispersas en bajas cantidades al final de tarde. Se espera para el día lunes se presenten lluvias significativas sobre la región.								





GOBIERNO *de*  
GUATEMALA

MINISTERIO DE  
AGRICULTURA, GANADERÍA  
Y ALIMENTACIÓN

DIRECCIÓN DE INFORMACIÓN  
GEOGRÁFICA, ESTRATÉGICA Y  
GESTIÓN DE RIESGOS - DIGEGR -

CENTRO DE INFORMACIÓN  
ESTRATÉGICA  
AGROPECUARIA



Fecha: 14 de septiembre  
de 2023

BOLETÍN NO. 73

Hora: 13:00 hrs.



## Recomendaciones

### Al sector agrícola

- ★ Dejar el rastrojo o material vegetal de la cosecha anterior sobre la superficie de suelo, para el manejo de la humedad y evitar la erosión.
- ★ Implementar el uso de sistemas de captación de agua de lluvia, para tener agua disponible para los cultivos y animales durante los días consecutivos sin lluvia.
- ★ Control de malezas para evitar plagas y la competencia del cultivo, así como el monitoreo de enfermedades.





GOBIERNO *de*  
GUATEMALA

MINISTERIO DE  
AGRICULTURA, GANADERÍA  
Y ALIMENTACIÓN

DIRECCIÓN DE INFORMACIÓN  
GEOGRÁFICA, ESTRATÉGICA Y  
GESTIÓN DE RIESGOS - DIGEGR -

CENTRO DE INFORMACIÓN  
ESTRATÉGICA  
AGROPECUARIA



Fecha: 14 de septiembre  
de 2023

BOLETÍN NO. 73

Hora: 13:00 hrs.

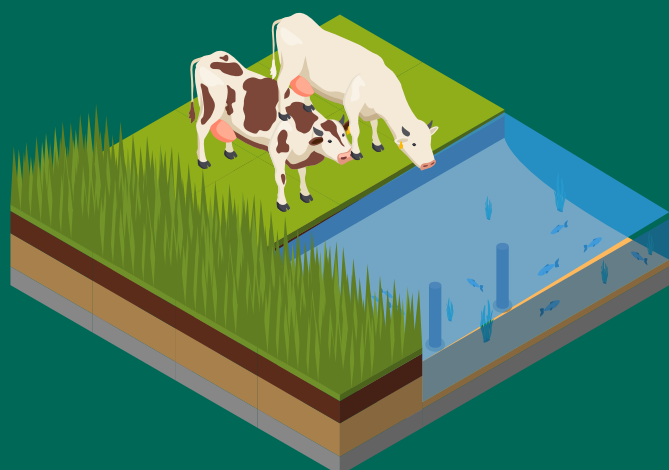
## Al sector pecuario



- ★ Darle mantenimiento a la infraestructura pecuaria para un adecuado confinamiento de los animales y evitar enfermedades.



- ★ Limpieza de corrales para evitar lodo mezclado con estiércol para evitar enfermedades.



- ★ Procurar proveer fuentes de agua limpia y aplicar medicina preventiva (vacunación y desparasitación) a los animales.