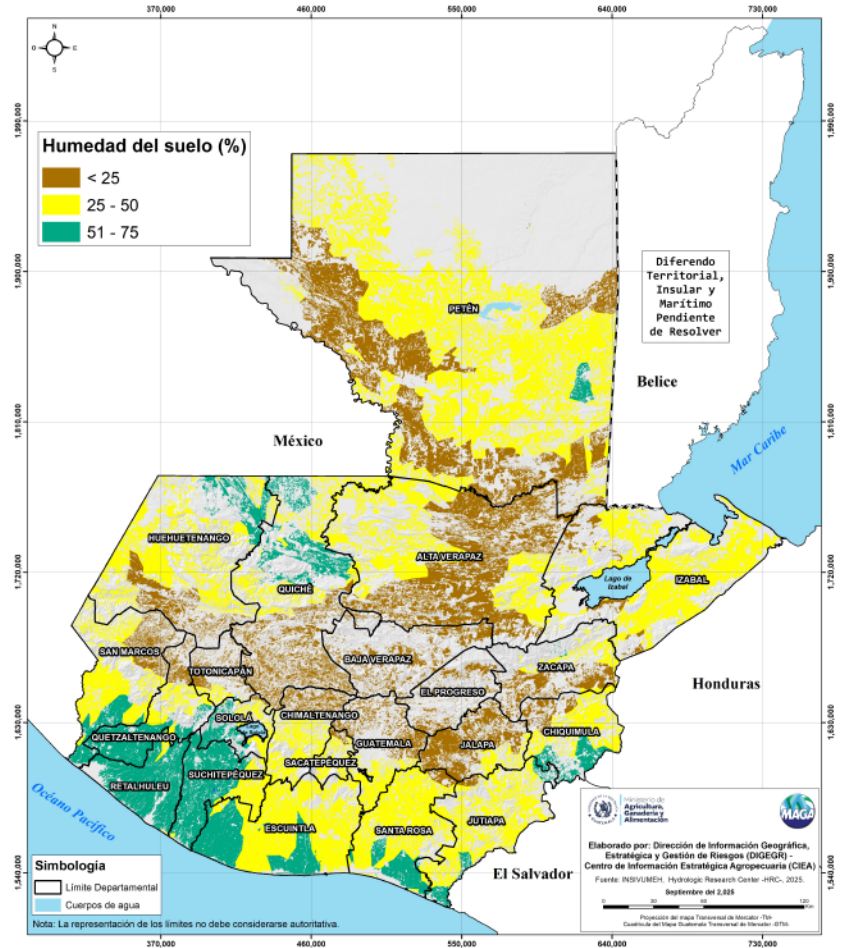


Humedad del suelo

Según el mapa de humedad del suelo (0–30 cm), las zonas agrícolas de Zacapa, Jalapa, Baja Verapaz, El Progreso, Alta Verapaz, Totonicapán, Guatemala, así como del centro al sur de Quiché, Huehuetenango y Petén, presentan niveles de humedad inferiores al 25%. Sin embargo, se espera que con las lluvias de esta semana dichos niveles aumenten. En contraste, en los departamentos de Suchitepéquez, Retalhuleu, Escuintla, Quetzaltenango, San Marcos, Santa Rosa, Chiquimula y Jutiapa, la saturación del suelo (mayor al 50%) incrementa el riesgo de inundaciones repentinas ante nuevas precipitaciones.

Porcentaje de humedad del suelo del 08 de septiembre 2025 (capa superior), República de Guatemala



¿SABÍAS QUÉ?

Las lluvias acompañadas de actividad eléctrica que se esperan esta semana pueden favorecer la recarga de humedad en los suelos agrícolas, mejorando el desarrollo de cultivos como maíz y frijol. Sin embargo, en áreas con saturación del suelo también aumenta el riesgo de inundaciones y afectaciones en parcelas, por lo que se recomienda dar seguimiento al pronóstico diario.

