



Boletín Agrometeorológico del 8 al 11 de septiembre de 2023

	Salida y puesta de sol				Fase Lunar
	Sábado	Domingo	Lunes		Lunes
	Salida: 05:51	Salida: 05:51	Salida: 05:51		Cuarto Menguante
	Puesta: 18:10	Puesta: 18:09	Puesta: 18:08		

De acuerdo al análisis agrometeorológico para este fin e inicio de semana, el Centro de Información Estratégica Agropecuaria identificó los cultivos expuestos a daños por la amenaza de lluvias. Las zonas expuestas pueden visualizarse en el siguiente mapa.

**Cultivos monitoreados por condiciones meteorológicas
(08 al 11 de septiembre 2023)**



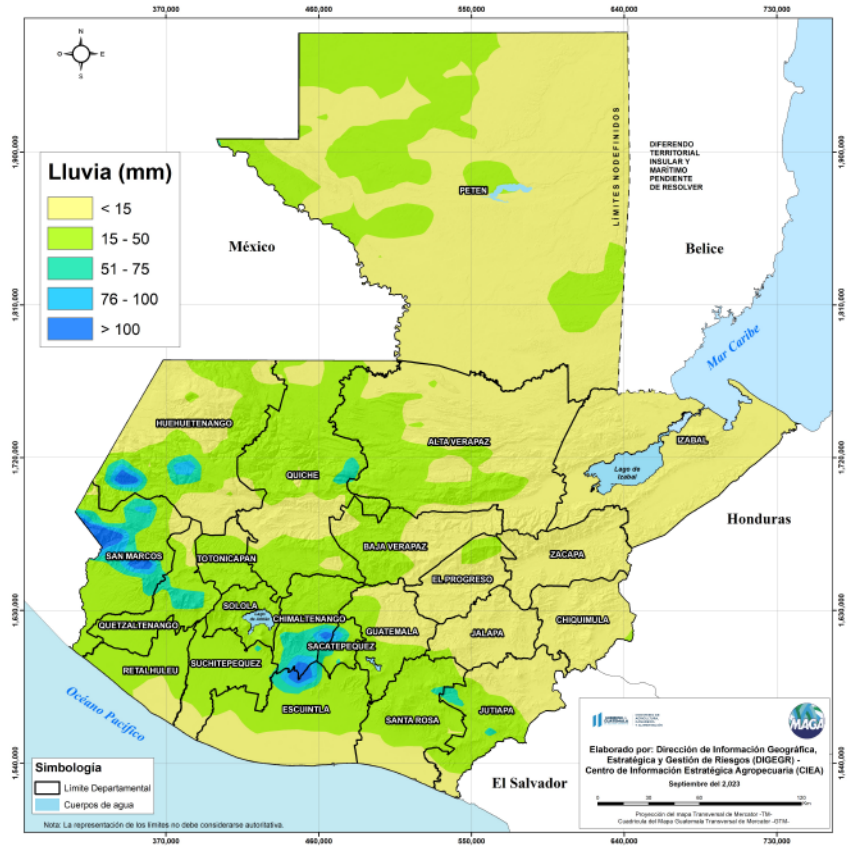
En estas áreas (25 municipios) el MAGA mantendrá monitoreo constante ante posibles daños a cultivos (café, maíz, frijol y hortalizas), especialmente por amenaza a lluvias en los municipios de Yepocapa de Chimaltenango; Cuilco de Huehuetenango; Siquinalá y Santa Lucía Cotzumalguapa de Escuintla; Tacaná, Tajumulco y Sibinal de San Marcos.



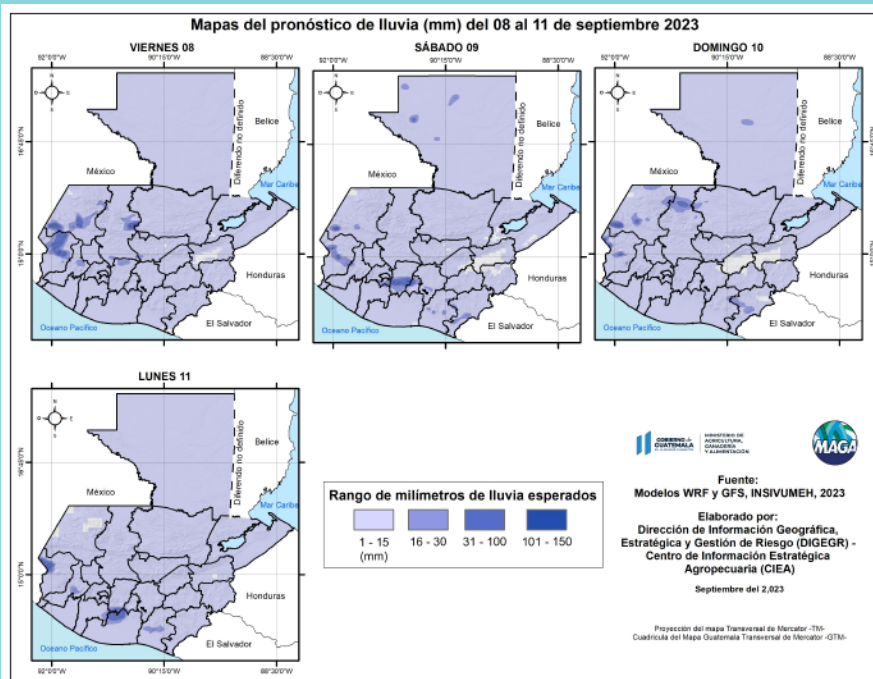
Condiciones esperadas

Se espera que las lluvias continúen en especial para el fin de semana en horas de la tarde y parte de la noche, condiciones normales de la temporada lluviosa. Es probable que se presenten eventos locales severos en algunas áreas del país, esto es a consecuencia de la alta humedad residual que persiste en la atmósfera y las altas temperaturas diurnas, los acumulados significativos se observan hacia la región de Bocacosta, Pacífico y Franja Transversal del Norte.

Pronóstico del acumulado de lluvia (mm) del 08 al 11 de septiembre 2023
República de Guatemala



Mapas del pronóstico de lluvia (mm) del 08 al 11 de septiembre 2023



En los siguientes mapas se observa la posibilidad de lluvia y los mayores acumulados se pueden presentar en los departamentos de San Marcos, Chimaltenango, Sacatepéquez, Quetzaltenango y Solá.



GOBIERNO de GUATEMALA

MINISTERIO DE AGRICULTURA, GANADERÍA Y ALIMENTACIÓN

DIRECCIÓN DE INFORMACIÓN GEOGRÁFICA, ESTRATÉGICA Y GESTIÓN DE RIESGOS - DIGEGR -

CENTRO DE INFORMACIÓN ESTRATÉGICA AGROPECUARIA



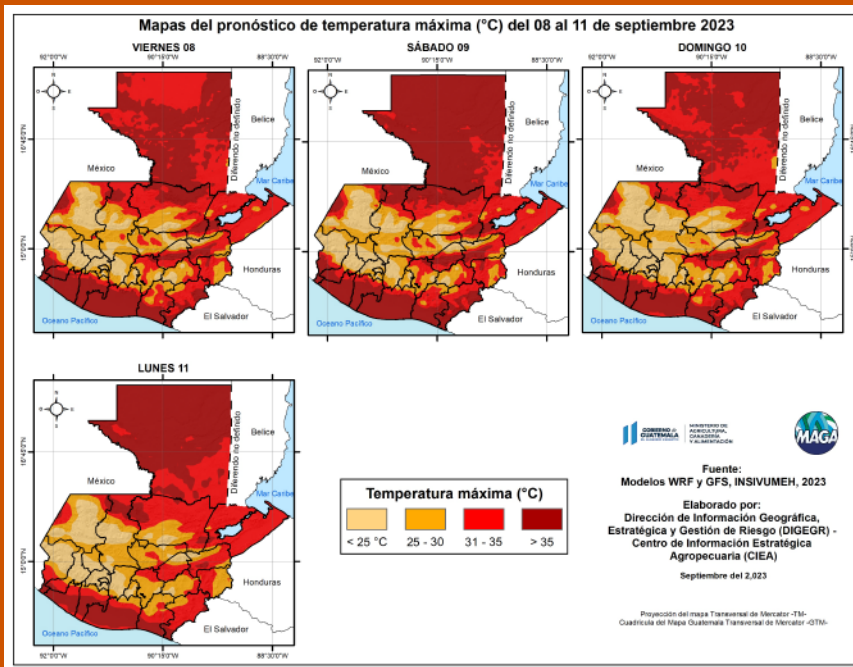
Fecha: 8 de septiembre de 2023

BOLETÍN NO. 71

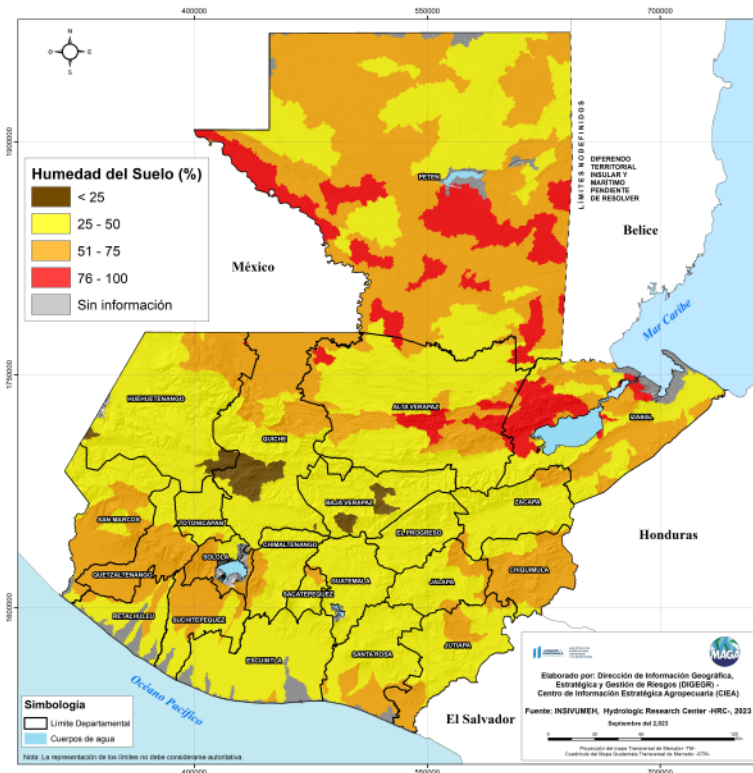
Hora: 10:30 hrs.

Las altas temperaturas (> 40 °C) más importantes para estos días se esperan en los municipios de San José, San Andrés y San Francisco del departamento de Petén.

Fuente: INSIVUMEH, 2023.



Porcentaje de humedad del suelo 08 de septiembre de 2023 (capa superior) República de Guatemala



HUMEDAD DEL SUELO

Humedad del suelo capa superior

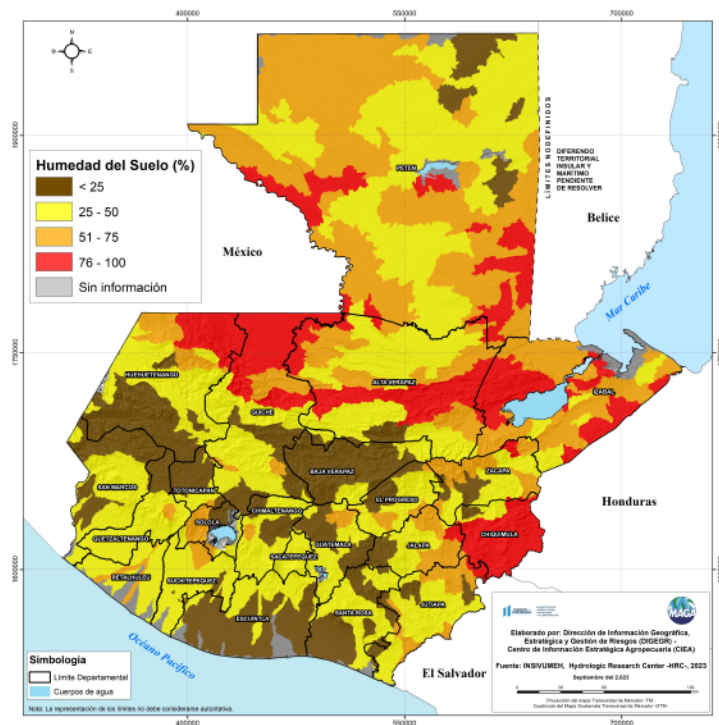
Según el mapa de porcentaje de humedad del suelo, los departamentos de Petén Izabal y Alta Verapaz en algunas áreas presentan alta humedad arriba del 75% (color rojo), si se presentan lluvias en estas áreas se pueden presentar crecidas de ríos, inundaciones y deslizamientos de tierras en zonas agrícolas. Los departamentos de San Marcos, Suchitepéquez, Quetzaltenango, Sololá y Chiquimula presentan humedad arriba del 50% en la mayor parte del territorio. Los departamentos de Quiché y Baja Verapaz presentan áreas con humedad del suelo menor al 25%.



Humedad del suelo capa inferior

En el mapa de humedad del suelo en la capa inferior, se observa baja humedad (< 25%) principalmente en los departamentos de Baja Verapaz, Escuintla, Santa Rosa y Totonicapán. Algunas áreas de Petén, Izabal, Alta Verapaz, Chiquimula, Quiché y Huehuetenango presentan humedad del suelo mayores a 75% en estas zonas los suelos se pueden saturar en menos tiempo, esto puede variar según las características físicas del suelo (texturas).

Porcentaje de humedad del suelo 08 de septiembre de 2023 (capa inferior)
República de Guatemala



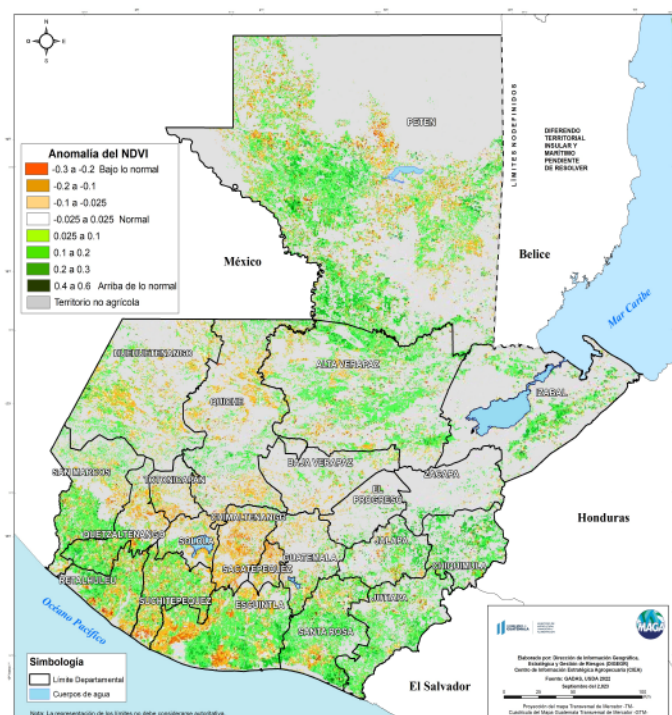
MONITOREO AGROCLIMÁTICO

Condición de la vegetación

El Índice de Vegetación de Diferencia Normalizada (NDVI, por sus siglas en inglés), permite comprender la respuesta de la vegetación a las condiciones de sequedad o exceso de humedad (de forma semanal) comparándolos con el comportamiento del estado de vegetación en su registro histórico.

Según la última semana disponible en el sistema GADAS-USDA (al 05 de septiembre) en territorios agrícolas, se presentan condiciones de estrés vegetal en niveles bajo lo normal en los departamentos del Altiplano Central: Sololá, Chimaltenango, Sacatepéquez y sur de Quiché; en sectores puntuales de la región Pacífico en Retalhuleu, Suchitepéquez, Escuintla y Santa Rosa; y en la región de Occidente los departamentos de Totonicapán, Huehuetenango y norte de San Marcos, Quetzaltenango y Quiché.

Anomalia semanal del Índice de Vegetación de Diferencia Normalizada (NDVI)
Al 05 de septiembre del 2023 en territorios agrícolas. República de Guatemala





GOBIERNO de GUATEMALA

MINISTERIO DE AGRICULTURA, GANADERÍA Y ALIMENTACIÓN

DIRECCIÓN DE INFORMACIÓN GEOGRÁFICA, ESTRATÉGICA Y GESTIÓN DE RIESGOS - DIGEGR -

CENTRO DE INFORMACIÓN ESTRATÉGICA AGROPECUARIA



Fecha: 8 de septiembre de 2023

BOLETÍN NO. 71

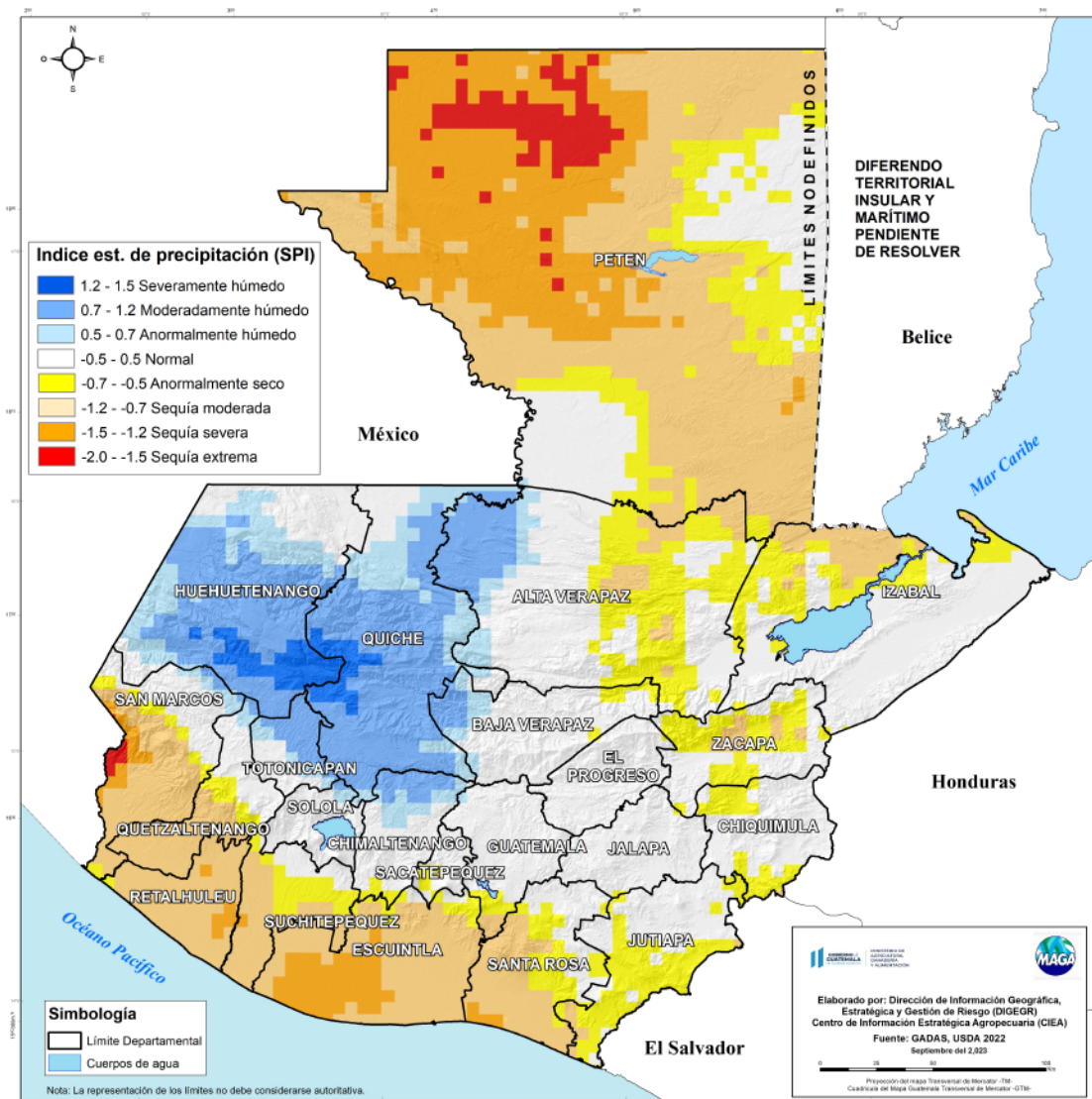
Hora: 10:30 hrs.

Condiciones de humedad y sequía

El Índice Estandarizado de Precipitación (SPI, por sus siglas en inglés), permite comprender la lluvia de los últimos diez días (decadía) comparándolos con el comportamiento de los acumulados de decadías anteriores y el registro histórico en el mismo periodo.

Según la última decadía disponible en el sistema GADAS-USDA (al 05 de septiembre), se refleja un deceso importante en el registro de lluvia (color naranja a rojo) principalmente en los departamentos de Petén y en la frontera con México de San Marcos, e indicios de sequía en Valles de Oriente y Pacífico. Y condiciones de humedad en los departamentos de Huehuetenango, Quiché, Totonicapán y oriente de Alta Verapaz.

Índice estandarizado de precipitación (10 días) al 05 de septiembre 2023 República de Guatemala





**GOBIERNO de
GUATEMALA**

MINISTERIO DE
AGRICULTURA, GANADERÍA
Y ALIMENTACIÓN

**DIRECCIÓN DE INFORMACIÓN
GEOGRÁFICA, ESTRATÉGICA Y
GESTIÓN DE RIESGOS - DIGEGR -**

**CENTRO DE INFORMACIÓN
ESTRATÉGICA
AGROPECUARIA**



Fecha: **8 de septiembre
de 2023**

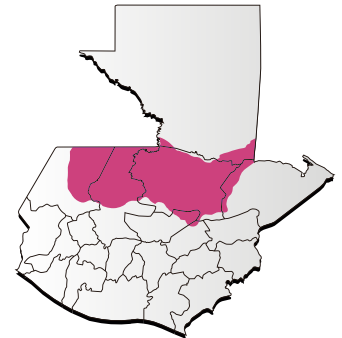
BOLETÍN NO. 71

Hora: **10:30 hrs.**

Condiciones por regiones

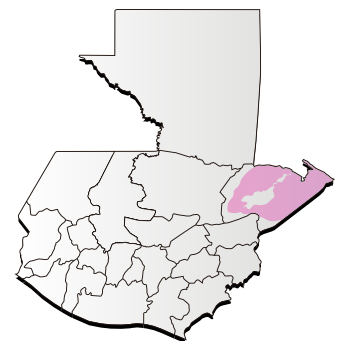
Región Franja Transversal del Norte

Región Franja Transversal del Norte								
	Nubosidad				Viento Km/h		Precipitación (mm)	Temperatura °C
	Despejado	Pocas Nubes	Nubosidad Dispersa	Nublados parciales a totales	Proveniente	Velocidad		
Sábado - Lunes								
Mañana			*	*	nordeste	Leve	Posibles lloviznas al amanecer en particular para el fin de semana	16 - 18
Tarde			*	*	nordeste	Leve	Lluvias y/o lloviznas con actividad eléctrica	26 - 28
Noche			*	*	nordeste	Leve	Lluvias y/o lloviznas con actividad eléctrica	23 - 25
Observaciones	Niebla y lloviznas al amanecer con sensación a fresco en especial en zonas de montaña. Se mantiene el ambiente húmedo con lluvias acompañadas de actividad eléctrica en particular para el fin de semana.							



Región Caribe

Región Caribe								
	Nubosidad				Viento Km/h		Precipitación (mm)	Temperatura °C
	Despejado	Pocas Nubes	Nubosidad Dispersa	Nublados parciales a totales	Proveniente	Velocidad		
Sábado - Lunes								
Mañana			*	*	nordeste	Leve	Lloviznas y/o lluvias para el fin de semana	25 - 27
Tarde			*	*	nordeste	Leve	Lluvias con actividad eléctrica	31 - 33
Noche			*	*	nordeste	Leve	Lluvias con actividad eléctrica	28 - 30
Observaciones	Neblina con lloviznas y/o lluvias al amanecer para el fin de semana. Ambiente cálido y húmedo con abundante nubosidad, presencia lluvias y/o lloviznas acompañadas de actividad eléctrica.							





 **Condiciones por regiones**

Región Pacífico								
	Nubosidad				Viento Km/h		Precipitación (mm)	Temperatura °C
	Despejado	Pocas Nubes	Nubosidad Dispersa	Nublados parciales a totales	Proveniente	Velocidad		
Sábado - Lunes								
Mañana			*	*	Calma		Posibles lloviznas y/o lluvias para el amanecer del sábado	25 - 27
Tarde			*	*	Sureste	Leve	Lluvias con actividad eléctrica para el fin de semana	34 - 36
Noche			*	*	Calma		Lluvias con actividad eléctrica para el fin de semana	27 - 29
Observaciones	Ambiente cálido y soleado, incremento de nubosidad en especial en horas de la tarde y noche, los acumulados más importantes se esperan hacia el fin de semana.							



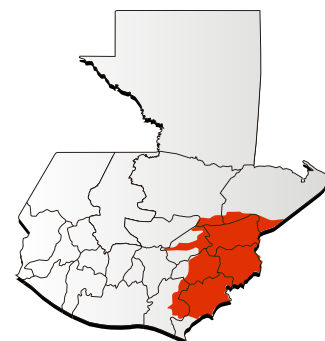
Región de Petén								
	Nubosidad				Viento Km/h		Precipitación (mm)	Temperatura °C
	Despejado	Pocas Nubes	Nubosidad Dispersa	Nublados parciales a totales	Proveniente	Velocidad		
Sábado - Lunes								
Mañana			*	*	nordeste	Leve		25 - 27
Tarde			*	*	nordeste	Leve	Lluvias y/o lloviznas con actividad eléctrica	34 - 36
Noche			*	*	nordeste	Leve	Lluvias y/o lloviznas con actividad eléctrica	26 - 28
Observaciones	Ambiente cálido y húmedo, nubosidad dispersa alternado con incremento y desarrollo de nubosidad, acompañado de lluvias y lloviznas con actividad eléctrica, los acumulados más importantes se observan para los municipios fronterizos con México en especial para el fin de semana.							



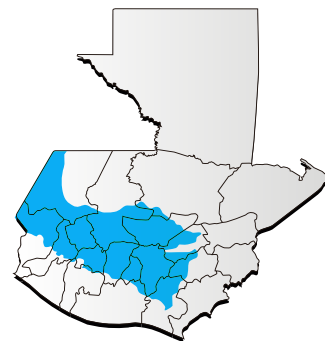


 **Condiciones por regiones**

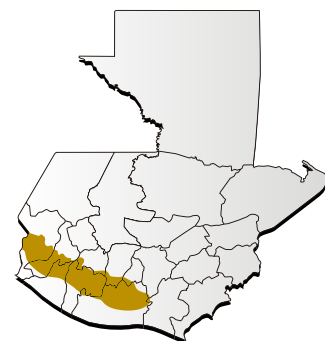
Región Valles del Oriente									
	Nubosidad				Viento Km/h		Precipitación (mm)	Temperatura °C	
	Despejado	Pocas Nubes	Nubosidad Dispersa	Nublados parciales a totales	Proveniente	Velocidad		Sur de Valles de Oriente	Cuenca del Motagua
Sábado - Lunes									
Mañana			*			Calma	Lloviznas dispersas en bajas cantidades en particular en zonas de montaña	19 - 20	23 - 25
Tarde			*	*	nordeste	Leve	Lloviznas dispersas en bajas cantidades	28 - 30	35 - 37
Noche			*		nordeste	Leve	Lloviznas dispersas en bajas cantidades	24 - 26	28 - 30
Observaciones	Neblia con posibles lloviznas en zona de montaña en especial para el amanecer del sábado. Durante los próximos días predominará el ambiente cálido y soleado.								



Regiones del Altiplano Central y Occidente									
	Nubosidad				Viento Km/h		Precipitación (mm)	Temperatura °C	
	Despejado	Pocas Nubes	Nubosidad Dispersa	Nublados parciales a totales	Proveniente	Velocidad		Altiplano Central	Occidente
Sábado - Lunes									
Mañana			*	*	Norte	Leve	Lloviznas y/o lluvias para el fin de semana en especial en zonas de montaña sobre todo con frontera con México	15 - 17	11 - 12
Tarde			*	*	Norte con cambio a sur	Leve	Lluvias y/o lloviznas con actividad eléctrica	25 - 27	24 - 26
Noche			*	*	Variable	Leve	Lluvias y/o lloviznas con actividad eléctrica	18 - 20	09 - 11
Observaciones	Niebla con lloviznas y/o lluvias al amanecer es especial para el fin de semana, sensación a fresco en horas de la noche y madrugada. Continúa el ambiente cálido y húmedo con presencias de lluvias normales de la temporada lluviosa acompañadas de actividad eléctrica, los acumulados más importantes se prevén para el occidente del país.								



Región Bocacosta									
	Nubosidad				Viento Km/h		Precipitación (mm)	Temperatura °C	
	Despejado	Pocas Nubes	Nubosidad Dispersa	Nublados parciales a totales	Proveniente	Velocidad			
Sábado - Lunes									
Mañana			*	*		Calma	Lloviznas y lluvias, los acumulados más importantes se prevén para los departamentos fronterizos con México	24 - 26	
Tarde			*	*	suroeste	Leve	Lloviznas y/o lluvias con actividad eléctrica	33 - 35	
Noche			*	*	suroeste	Leve	Lloviznas y/o lluvias con actividad eléctrica	26 - 28	
Observaciones	Niebla, lloviznas y/o lluvia al amanecer. Predominará el ambiente húmedo y cálido, lluvias con actividad eléctrica durante el periodo, eventos moderados a fuertes sobre: San Marcos, Totonicapán, Sololá y parte de Chimaltenango.								





GOBIERNO *de*
GUATEMALA

MINISTERIO DE
AGRICULTURA, GANADERÍA
Y ALIMENTACIÓN

DIRECCIÓN DE INFORMACIÓN
GEOGRÁFICA, ESTRATÉGICA Y
GESTIÓN DE RIESGOS - DIGEGR -

CENTRO DE INFORMACIÓN
ESTRATÉGICA
AGROPECUARIA



Fecha: 8 de septiembre
de 2023

BOLETÍN NO. 71

Hora: 10:30 hrs.



Recomendaciones

Al sector agrícola

- ★ Regar los cultivos por la mañana entre las 6:00 y las 8:00 horas y nuevamente alrededor de las 18:00 horas evitando que las altas temperaturas del medio día quemen el follaje del cultivo.
- ★ Mantener limpios los canales de riego, acequias y zanjas para permitir el curso normal del agua, esto evitará anegamientos (inundaciones) en los terrenos agrícolas.
- ★ Realizar manejo de malezas para evitar inconvenientes en la etapa de crecimiento de los cultivos, eliminando especies vegetales no deseadas.





GOBIERNO de
GUATEMALA

MINISTERIO DE
AGRICULTURA, GANADERÍA
Y ALIMENTACIÓN

DIRECCIÓN DE INFORMACIÓN
GEOGRÁFICA, ESTRATÉGICA Y
GESTIÓN DE RIESGOS - DIGEGR -

CENTRO DE INFORMACIÓN
ESTRATÉGICA
AGROPECUARIA

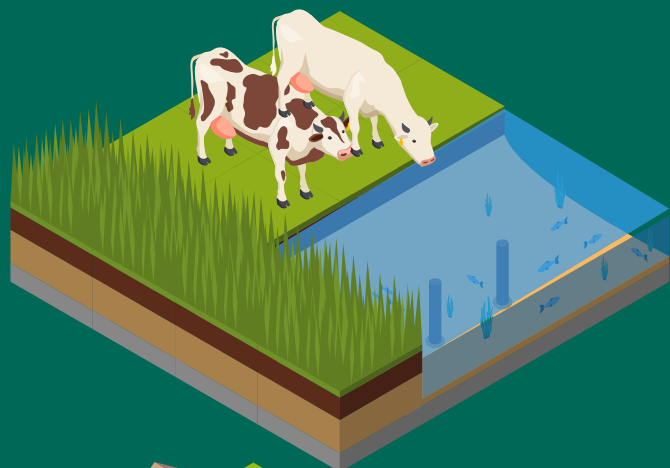


Fecha: 8 de septiembre
de 2023

BOLETÍN NO. 71

Hora: 10:30 hrs.

Al sector pecuario



- ★ Construir reservorios que permitan el almacenamiento de agua para animales.



- ★ Proporcionar áreas de sombra a los animales para que se refugien durante las horas de mayor calor



- ★ Resguardar el alimento en lugares secos y elevados, evitando que se humedezca y dañe.