



Boletín Agrometeorológico del 4 al 8 de septiembre de 2023

	Salida y puesta de sol					Fase Lunar
	Lunes/Martes	Miércoles	Jueves	Viernes		Lunes
	Salida: 05:51	Salida: 05:51	Salida: 05:51	Salida: 05:51		Cuarto Menguante
	Puesta: 18:13	Puesta: 18:12	Puesta: 18:11	Puesta: 18:10		

De acuerdo al análisis agrometeorológico para esta semana, el Centro de Información Estratégica Agropecuaria identificó los cultivos expuestos a daños por la amenaza de lluvias y altas temperaturas. Las zonas expuestas pueden visualizarse en el siguiente mapa.

En estas áreas (116 municipios) el MAGA mantendrá monitoreo constante ante posibles daños a cultivos (Café, maíz, frijol, hortalizas, macadamia y pastos), especialmente por amenaza a lluvias en los municipios de Fraijanes y San Juan Sacatepéquez del departamento de Guatemala; Concepción Tutuapa y Comitancillo de San Marcos; Santa Barbara de Huehuetenango; El Palmar de Quetzaltenango; Patzicá, Patzún y Comalapa de Chimaltenango; Momostenango de Totonicapán.

**Cultivos monitoreados por condiciones meteorológicas
(04 al 08 de septiembre 2023)**





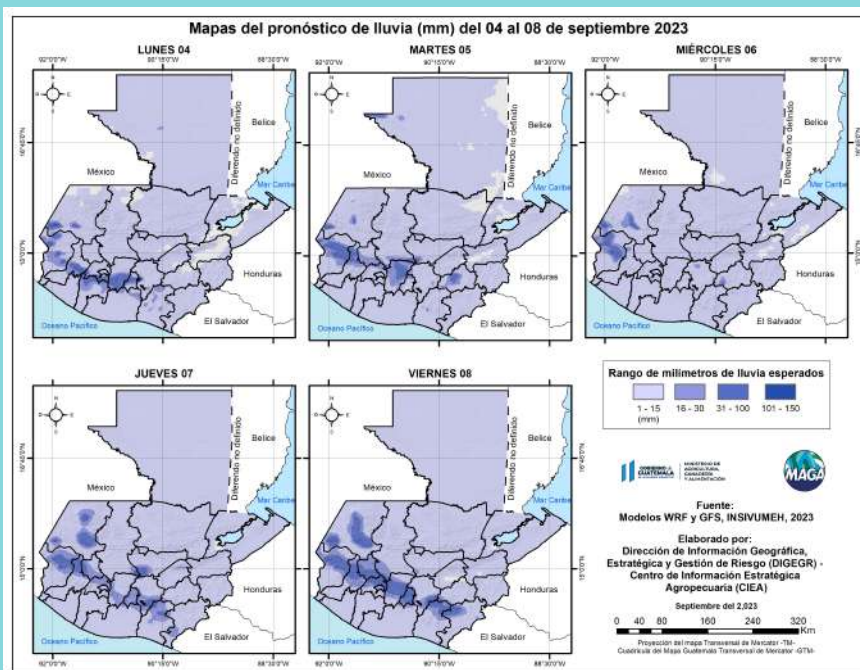
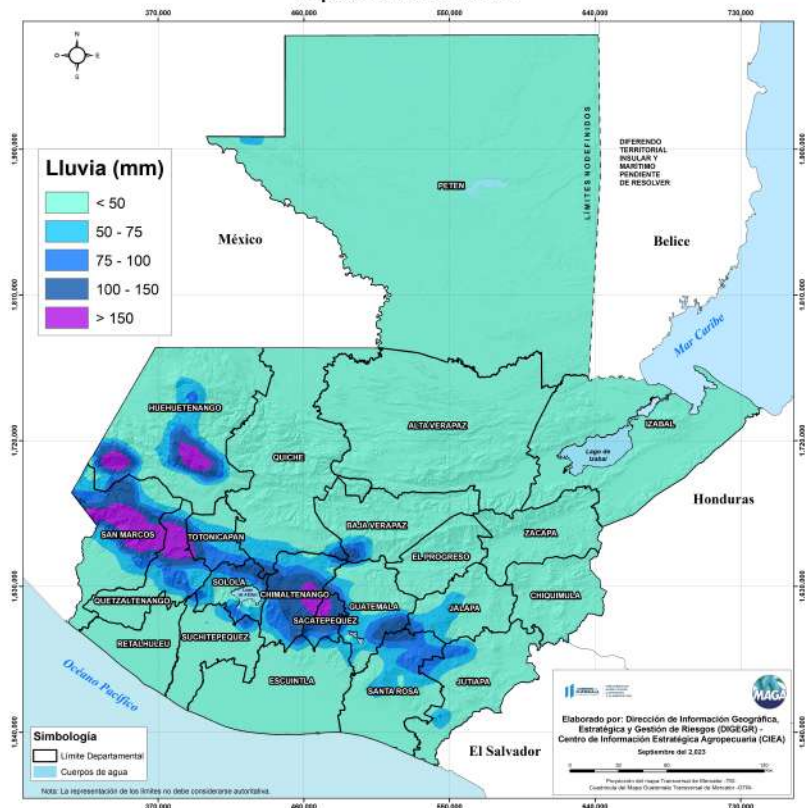
Condiciones esperadas

Se prevén lluvias y condiciones cálidas a nivel nacional, esperando los acumulados más importantes en regiones del sur al centro del país.

Condiciones húmedas por el paso de onda del este para inicios (lunes y martes) y mediados de semana (miércoles y jueves).

A pesar que no se observa la formación de ningún sistema tropical (baja presión, depresión, tormenta y Huracán), las lluvias se harán presente en el territorio.

Pronóstico del acumulado de lluvia (mm) del 04 al 08 de septiembre 2023
República de Guatemala



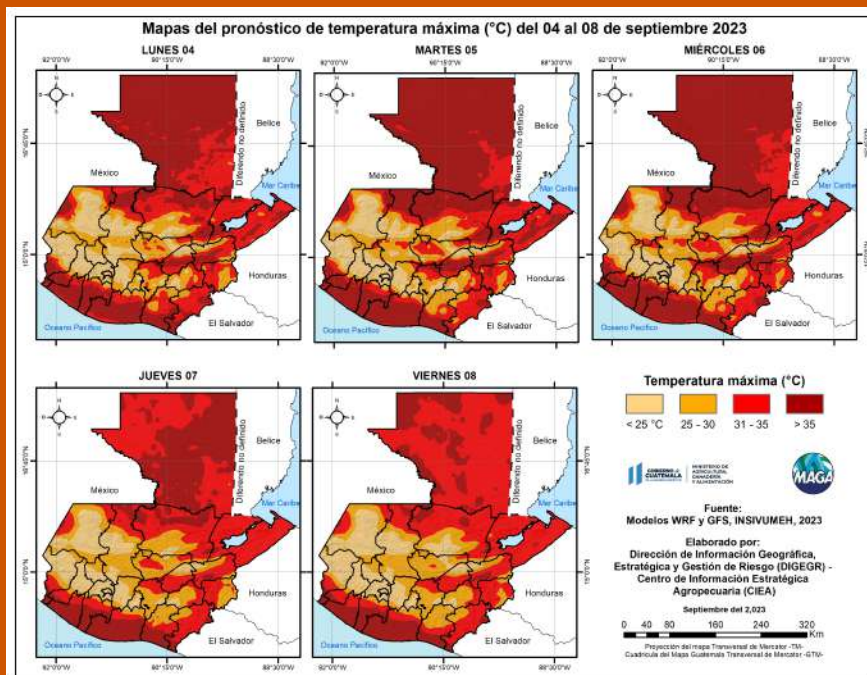
En los siguientes mapas se observa la posibilidad de lluvia, los mayores acumulados se pueden presentar en los departamentos de Sacatepéquez, Chimaltenango, San Marcos, Sololá, Quetzaltenango, Totonicapán, Guatemala y Huehuetenango.

Fuente: INSIVUMEH, 2023.

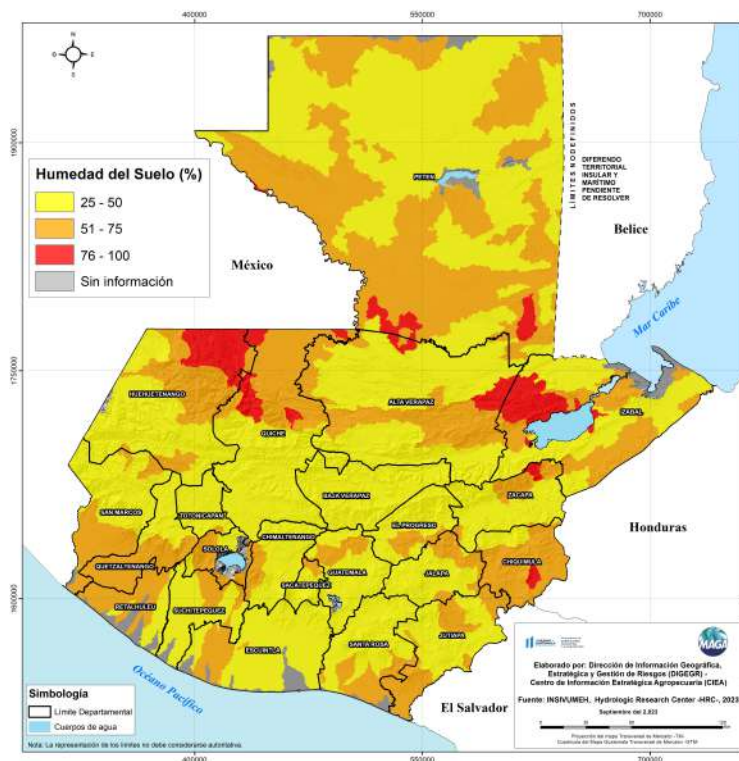


Las altas temperaturas más importantes para esta semana se esperan en los municipios de San Andrés, San Benito, La Libertad, San Francisco y San José del departamento de Petén con temperaturas arriba de los 39 °C. En el siguiente mapa se pueden visualizar las temperaturas altas a nivel nacional para esta semana.

Fuente: INSIVUMEH, 2023.



Porcentaje de humedad del suelo 04 de septiembre de 2023 (capa superior)
 República de Guatemala



Humedad del suelo capa superior

Según el mapa de porcentaje de humedad del suelo debido a las lluvias de los últimos días la humedad en los suelos aumentó en zonas donde la humedad era menor al 25%. Los departamentos de Chiquimula, Zacapa, Alta Verapaz, Quiché, Huehuetenango y Petén en algunas áreas presentan alta humedad arriba del 75% (color rojo), si se presentan lluvias en estas áreas se pueden presentar crecidas de ríos, inundaciones y deslizamientos de tierras en zonas agrícolas. Los departamentos de San Marcos, Suchitepéquez, Sololá, Quetzaltenango, Totonicapán, Retalhuleu y Jutiapa presentan humedad arriba del 50% en la mayor parte del territorio.



GOBIERNO de GUATEMALA

MINISTERIO DE AGRICULTURA, GANADERÍA Y ALIMENTACIÓN

DIRECCIÓN DE INFORMACIÓN GEOGRÁFICA, ESTRATÉGICA Y GESTIÓN DE RIESGOS - DIGEGR -

CENTRO DE INFORMACIÓN ESTRATÉGICA AGROPECUARIA



Fecha: 4 de septiembre de 2023

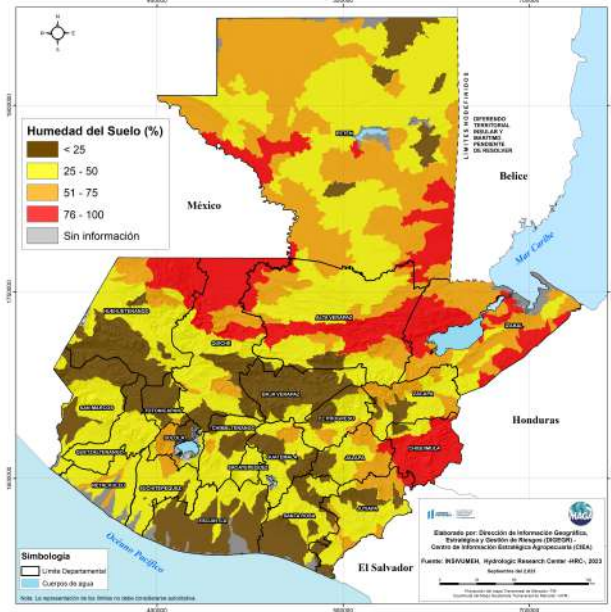
BOLETÍN NO. 70

Hora: 15:30 hrs.

Humedad del suelo capa inferior

En el mapa de humedad del suelo en la capa inferior se observa baja humedad en los departamentos de Guatemala, Santa Rosa, Escuintla, Jutiapa, El Progreso, Jalapa, Baja Verapaz, Totonicapán, suroeste de Zacapa, sur de Alta Verapaz, noreste de Petén; norte de Chimaltenango, Sololá, San Marcos y Quetzaltenango; de centro a sur de Huehuetenango y Quiché. Algunas áreas de Petén, Izabal, Alta Verapaz, Chiquimula, Quiché y Huehuetenango presentan humedad del suelo mayores a 75% en estas zonas los suelos se pueden saturar en menos tiempo esto puede variar según las características físicas del suelo (texturas).

Porcentaje de humedad del suelo 04 de septiembre de 2023 (capa inferior) República de Guatemala

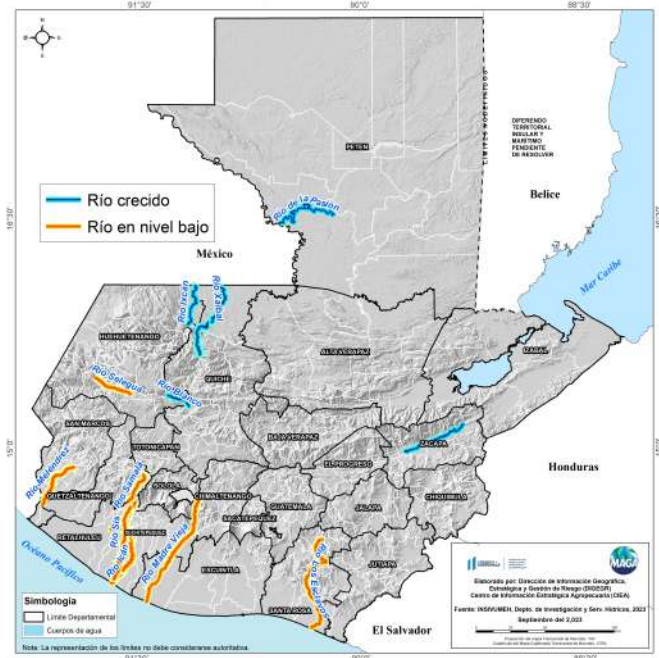


Monitoreo de ríos en nivel bajo y ríos crecidos

Considerando que los eventos de la sequía agrícola son precedidos por una disminución en caudales y niveles de ríos, es importante mantener el monitoreo de los ríos más importantes. Del mismo modo, en el caso de ríos crecidos que puedan provocar inundaciones en territorio agrícola, principalmente en las partes bajas de cuencas, especialmente si se esperan acumulados importantes de lluvia en los próximos días.

El siguiente mapa muestra los ríos que han reportado un nivel bajo comparado con su nivel normal (color naranja) en la cuenca de la vertiente del Pacífico, y el Río Selegua en Huehuetenango. Y ríos crecidos (color azul) al norte de Quiché los Ríos Ixcán y Xalbal; Río Blanco en Huehuetenango; Río de la Pasión en Petén; y en Zacapa el Río Motagua.

Monitoreo de ríos en nivel bajo y ríos crecidos. 03 de septiembre del 2023 República de Guatemala

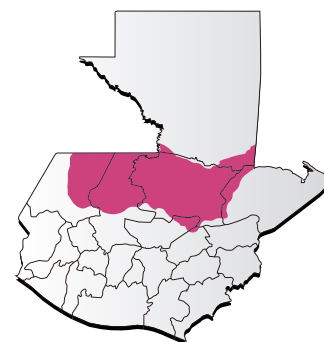




 **Condiciones por regiones**

Región Franja Transversal del Norte

	Nubosidad				Viento Km/h		Precipitación (mm)	Temperatura °C
	Despejado	Pocas Nubes	Nubosidad Dispersa	Nublados parciales a totales	Proveniente	Velocidad		
Lunes - Viernes								
Mañana			*	*	nordeste	Leve	Lloviznas y/o lluvias en particular para martes y jueves	16 - 18
Tarde			*	*	nordeste	Leve	Lluvias y/o lloviznas con actividad eléctrica	26 - 28
Noche			*	*	nordeste	Leve	Lluvias y/o lloviznas con actividad eléctrica	23 - 25
Observaciones	Niebla y lloviznas al amanecer con sensación a fresco en especial en zonas de montaña. Se mantiene el ambiente húmedo e inestable con lluvias acompañadas de actividad eléctrica. Según análisis no se descarta que se presenten eventos moderados a fuertes en especial para el departamento de Quiché.							



Región Caribe

	Nubosidad				Viento Km/h		Precipitación (mm)	Temperatura °C
	Despejado	Pocas Nubes	Nubosidad Dispersa	Nublados parciales a totales	Proveniente	Velocidad		
Lunes - Viernes								
Mañana			*	*	nordeste	Leve	Lloviznas y/o lluvias	25 - 27
Tarde			*	*	nordeste	Leve	Lluvias con actividad eléctrica en especial del martes en adelante	31 - 33
Noche			*	*	nordeste	Leve	Lluvias con actividad eléctrica desde la noche del lunes	28 - 30
Observaciones	Neblina con lloviznas y/o lluvias al amanecer. Ambiente cálido y húmedo con abundante nubosidad, presencia lluvias y/o lloviznas acompañadas de actividad eléctrica en especial a partir de la noche del lunes.							





**GOBIERNO de
GUATEMALA**

MINISTERIO DE
AGRICULTURA, GANADERÍA
Y ALIMENTACIÓN

**DIRECCIÓN DE INFORMACIÓN
GEOGRÁFICA, ESTRATÉGICA Y
GESTIÓN DE RIESGOS - DIGEGR -**

**CENTRO DE INFORMACIÓN
ESTRATÉGICA
AGROPECUARIA**



Fecha: **4 de septiembre
de 2023**

BOLETÍN NO. 70

Hora: **15:30 hrs.**

Condiciones por regiones

Región Pacífico								
	Nubosidad				Viento Km/h		Precipitación (mm)	Temperatura °C
	Despejado	Pocas Nubes	Nubosidad Dispersa	Nublados parciales a totales	Proveniente	Velocidad		
Lunes - Viernes								
Mañana			*	*	Calma		Lloviznas y/o lloviznas	25 - 27
Tarde			*	*	Sureste	Leve	Lluvias con actividad eléctrica en especial del martes en adelante	34 - 36
Noche			*	*	Calma		Lluvias con actividad eléctrica desde la noche del lunes	27 - 29
Observaciones	Ambiente cálido y soleado, incremento de nubosidad en especial en horas de la tarde y noche, los acumulados más importantes se esperan para el día martes y jueves asociado al paso de ondas del este.							



Región de Petén								
	Nubosidad				Viento Km/h		Precipitación (mm)	Temperatura °C
	Despejado	Pocas Nubes	Nubosidad Dispersa	Nublados parciales a totales	Proveniente	Velocidad		
Lunes - Viernes								
Mañana			*	*	nordeste	Leve	Lluvias y/o lloviznas dispersas	25 - 27
Tarde			*	*	nordeste	Leve	Lluvias y/o lloviznas con actividad eléctrica	34 - 36
Noche			*	*	nordeste	Leve	Lluvias y/o lloviznas con actividad eléctrica	26 - 28
Observaciones	Ambiente cálido y húmedo, nubosidad dispersa alternado con incremento y desarrollo de nubosidad, acompañado de lloviznas y lloviznas con actividad eléctrica, los acumulados más importantes se observan de miércoles a viernes.							



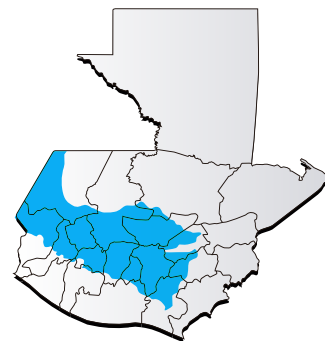


 **Condiciones por regiones**

Región Valles del Oriente									
	Nubosidad				Viento Km/h		Precipitación (mm)	Temperatura °C	
	Despejado	Pocas Nubes	Nubosidad Dispersa	Nublados parciales a totales	Proveniente	Velocidad		Sur de Valles de Oriente	Cuenca del Motagua
Lunes - Viernes									
Mañana			*	*		Calma	Lloviznas y/o lloviznas para el amanecer del martes y jueves	19 - 20	23 - 25
Tarde			*	*	nordeste	Leve	Lluvias y/o lloviznas con actividad eléctrica, esperando las precipitaciones moderadas a fuertes en especial desde miércoles y jueves	28 - 30	35 - 37
Noche			*	*	nordeste	Leve	Lluvias y/o lloviznas con actividad eléctrica, esperando las precipitaciones moderadas a fuertes en especial desde miércoles y jueves	24 - 26	28 - 30
Observaciones	Nebolina con posibles lloviznas en zona de montaña. Durante los próximos días predominará el ambiente húmedo y cálido, lluvias con actividad eléctrica siendo lo más fuerte a partir del miércoles y jueves.								



Regiones del Altiplano Central y Occidente									
	Nubosidad				Viento Km/h		Precipitación (mm)	Temperatura °C	
	Despejado	Pocas Nubes	Nubosidad Dispersa	Nublados parciales a totales	Proveniente	Velocidad		Altiplano Central	Occidente
Lunes - Viernes									
Mañana			*	*	Norte	Leve	Lloviznas y/o lluvias para el martes y jueves	15 - 17	11 - 12
Tarde			*	*	Sur	Leve	Lluvias y/o lloviznas con actividad eléctrica	26 - 28	24 - 26
Noche			*	*	Variable	Leve	Lluvias y/o lloviznas con actividad eléctrica	18 - 20	09 - 11
Observaciones	Niebla con lloviznas y/o lluvias al amanecer es especial para el día martes y jueves, sensación a fresco en horas de la noche y madrugada. Continúa el ambiente cálido y húmedo con presencia de lluvias normales de la temporada lluviosa acompañadas de actividad eléctrica, se prevén los acumulados más importantes sobre los departamentos de: Chimaltenango, Sololá, Guatemala y San Marcos.								



Región Bocacosta									
	Nubosidad				Viento Km/h		Precipitación (mm)	Temperatura °C	
	Despejado	Pocas Nubes	Nubosidad Dispersa	Nublados parciales a totales	Proveniente	Velocidad			
Lunes - Viernes									
Mañana			*	*		Calma	Lloviznas y lluvias, los acumulados más importantes se prevén para los departamentos fronterizos con México	24 - 26	
Tarde			*	*	suroeste	Leve	Lloviznas y/o lluvias con actividad eléctrica	33 - 35	
Noche			*	*	suroeste	Leve	Lloviznas y/o lluvias con actividad eléctrica	26 - 28	
Observaciones	Niebla, lloviznas y/o lluvia al amanecer. Predominará el ambiente húmedo y cálido, lluvias con actividad eléctrica durante el periodo, eventos moderados a fuertes sobre: San Marcos, Totonicapán, Sololá y parte de Chimaltenango.								





GOBIERNO *de*
GUATEMALA

MINISTERIO DE
AGRICULTURA, GANADERÍA
Y ALIMENTACIÓN

DIRECCIÓN DE INFORMACIÓN
GEOGRÁFICA, ESTRATÉGICA Y
GESTIÓN DE RIESGOS - DIGEGR -

CENTRO DE INFORMACIÓN
ESTRATÉGICA
AGROPECUARIA



Fecha: 4 de septiembre
de 2023

BOLETÍN NO. 70

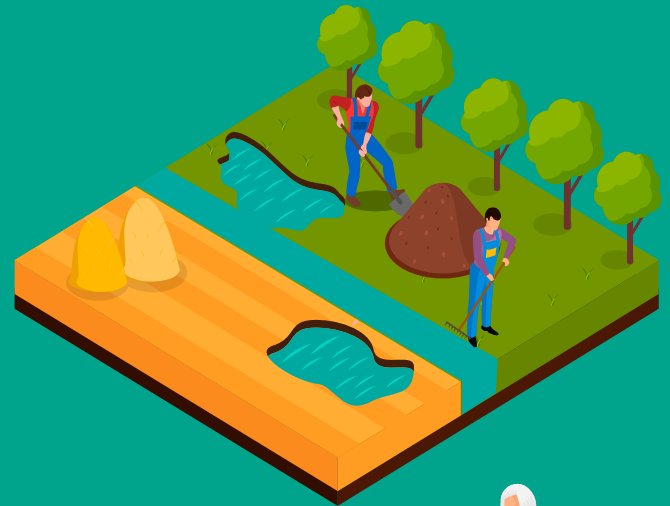
Hora: 15:30 hrs.



Recomendaciones

Al sector agrícola

- ★ En las regiones expuestas al exceso de lluvia, se recomienda construir pozos de infiltración alrededor de las áreas de cultivos, para evitar la saturación de los suelos.
- ★ Monitorear las condiciones de salud de los granos básicos (maíz y frijol), especialmente en las regiones más susceptibles a días consecutivos sin lluvias.
- ★ En cuanto al cultivo de café mantener monitoreo por la posible presencia de roya y realizar aplicaciones preventivas para su control.





GOBIERNO de
GUATEMALA

MINISTERIO DE
AGRICULTURA, GANADERÍA
Y ALIMENTACIÓN

DIRECCIÓN DE INFORMACIÓN
GEOGRÁFICA, ESTRATÉGICA Y
GESTIÓN DE RIESGOS - DIGEGR -

CENTRO DE INFORMACIÓN
ESTRATÉGICA
AGROPECUARIA



Fecha: 4 de septiembre
de 2023

BOLETÍN NO. 70

Hora: 15:30 hrs.



Al sector pecuario

- ★ Asegúrese de que las aves tengan un alojamiento seco y ventilado.



- ★ Coloque cortinas (plástico negro u otro material que sea impermeable) en las galeras de aves, para evitar las corrientes de aire y que entre la lluvia para evitar enfermedades o problemas respiratorios.



- ★ Procure mantener a los animales en áreas secas por lo menos durante la noche para evitar problemas en las pezuñas y brinde tratamiento a aquellos animales que ya posean alguna infección.