



GOBIERNO de GUATEMALA

MINISTERIO DE AGRICULTURA, GANADERÍA Y ALIMENTACIÓN

DIRECCIÓN DE INFORMACIÓN GEOGRÁFICA, ESTRATÉGICA Y GESTIÓN DE RIESGOS - DIGEGR -

CENTRO DE INFORMACIÓN ESTRATÉGICA AGROPECUARIA



Fecha: 01 de septiembre de 2023

BOLETÍN NO. 69

Hora: 14:00 hrs.

## Boletín Agrometeorológico del 01 al 04 de septiembre de 2023

	Salida y puesta de sol				Fase Lunar	
	Sábado	Domingo	Lunes		Sábado	Domingo / Lunes
	Salida: 05:51	Salida: 05:51	Salida: 05:51		Luna Llena	Cuarto Menguante
Puesta: 18:15	Puesta: 18:14	Puesta: 18:13				

De acuerdo al análisis agrometeorológico para este fin e inicio de semana, el Centro de Información Estratégica Agropecuaria identificó los cultivos expuestos a daños por la amenaza de lluvias. Las zonas expuestas pueden visualizarse en el siguiente mapa.

En estas áreas (54 municipios) el MAGA mantendrá monitoreo constante ante posibles daños a cultivos (café, maíz, frijol, hortalizas, caña de azúcar, piña y hule), especialmente por amenaza a lluvias en los municipios de Santa Lucía Cotzumalguapa, Siquinalá del departamento de Escuintla; Yepocapa, Pochuta, Acatenango y Patzicía de Chimaltenango; Patulul de Suchitepéquez; San Andrés Villa Seca y Santa Cruz Muluá de Retalhuleu.

Cultivos monitoreados por condiciones meteorológicas (01 al 04 de septiembre 2023)





GOBIERNO de GUATEMALA  
MINISTERIO DE AGRICULTURA, GANADERÍA Y ALIMENTACIÓN

# DIRECCIÓN DE INFORMACIÓN GEOGRÁFICA, ESTRATÉGICA Y GESTIÓN DE RIESGOS - DIGEGR -

## CENTRO DE INFORMACIÓN ESTRATÉGICA AGROPECUARIA



Fecha:  
01 de septiembre de 2023

### BOLETÍN NO. 69

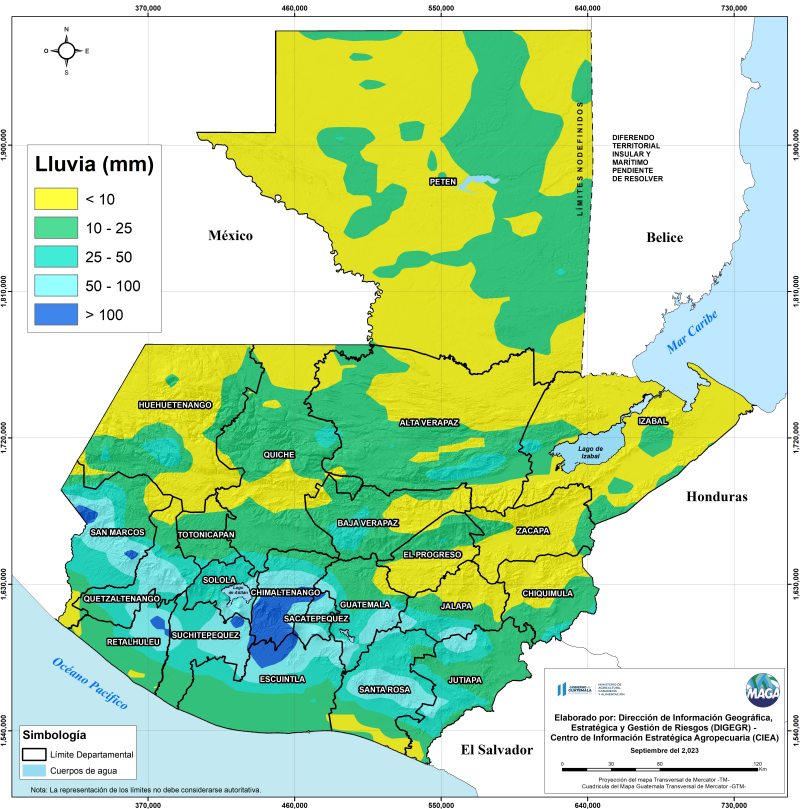
Hora: 14:00 hrs.

### Condiciones esperadas

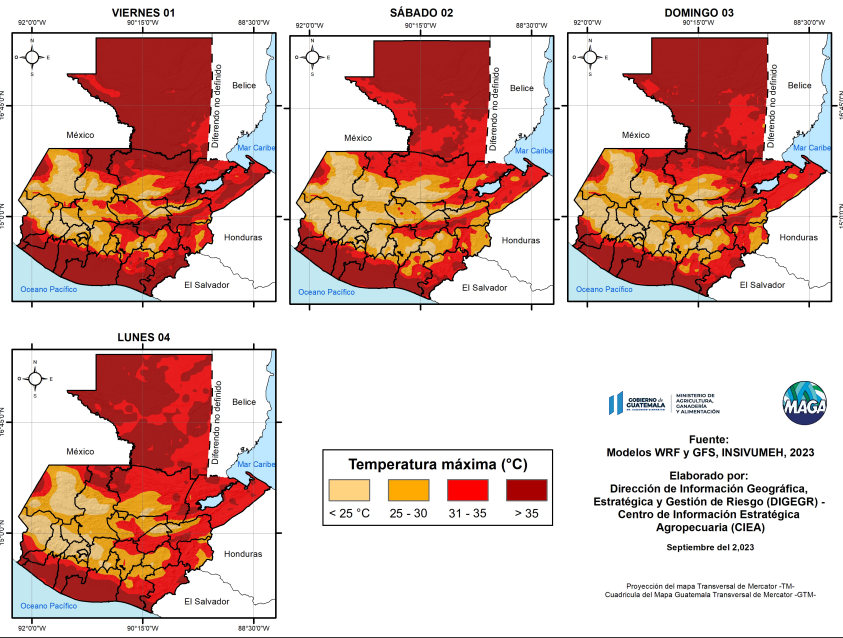
Se espera neblina al amanecer en zonas de montaña, con lloviznas en primeras horas del día del domingo. Para los próximos días predominará un ambiente cálido y húmedo. Desde este sábado se prevé que las condiciones inestables incrementen por el acercamiento y paso de una nueva onda del este (sistema migratorio normal de la temporada lluviosa) ocasionando precipitaciones con actividad eléctrica los acumulados más importantes de registrarán en las regiones de: Bocacosta, Altiplano Central, Occidente y Franja Transversal del Norte.

No se descarta que se presenten eventos locales severos con lluvias moderadas a fuertes con actividad eléctrica y vientos significativos en especial sobre los departamentos de: Escuintla, Sololá, Quetzaltenango, Chimaltenango y Alta Verapaz.

#### Pronóstico del acumulado de lluvia (mm) del 01 al 04 de septiembre 2023 República de Guatemala



#### Mapas del pronóstico de temperatura máxima (°C) del 01 al 04 de septiembre 2023



En los siguientes mapas se observa la posibilidad de lluvia, los mayores acumulados se pueden presentar en los departamentos de Chimaltenango, Sacatepéquez, Suchitepéquez y Sololá.

Fuente: INSIVUMEH, 2023.



GOBIERNO de GUATEMALA

MINISTERIO DE AGRICULTURA, GANADERÍA Y ALIMENTACIÓN

DIRECCIÓN DE INFORMACIÓN GEOGRÁFICA, ESTRATÉGICA Y GESTIÓN DE RIESGOS - DIGEGR -

CENTRO DE INFORMACIÓN ESTRATÉGICA AGROPECUARIA

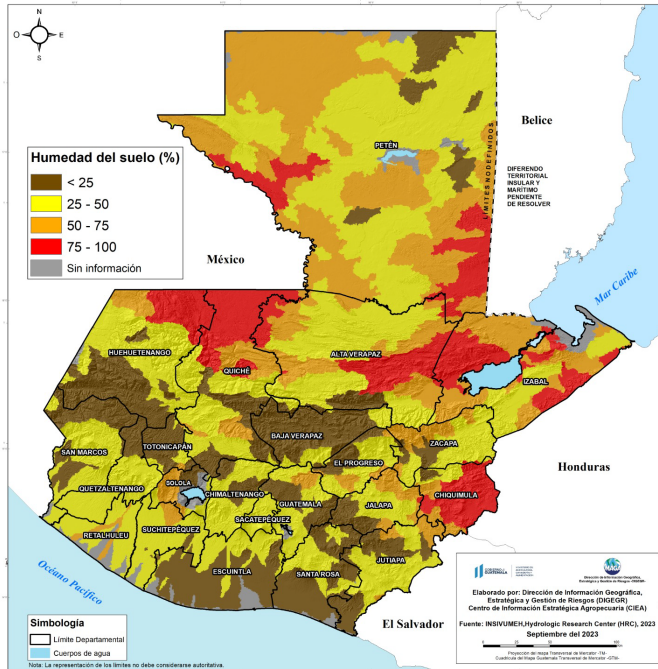


Fecha: 01 de septiembre de 2023

BOLETÍN NO. 69

Hora: 14:00 hrs.

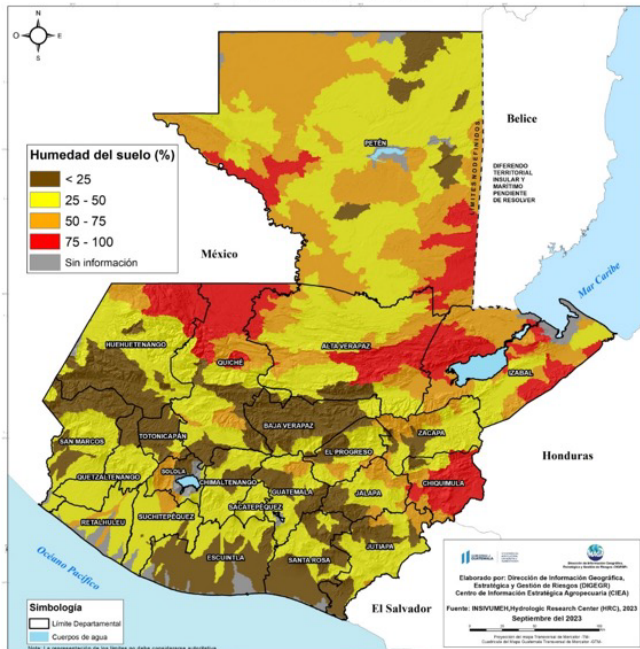
Porcentaje de humedad del suelo, 01 de septiembre de 2023, (capa inferior) República de Guatemala



### Humedad del suelo capa superior

Según el mapa de porcentaje de humedad del suelo los departamentos de Chiquimula, Izabal, Jalapa, Alta Verapaz, Quiché, Zacapa, El Progreso, Guatemala, Jutiapa, Chimaltenango y Petén en algunas áreas presentan alta humedad arriba del 75% (color rojo), si se presentan lluvias en estas áreas se pueden presentar crecidas de ríos, inundaciones y deslizamientos de tierras en zonas agrícolas. Los departamentos de San Marcos, Huehuetenango, Suchitepéquez, Sololá, Quetzaltenango, Tonicapán, Sacatepéquez, Retalhuleu y Santa Rosa presentan humedad arriba del 50% en la mayor parte del territorio.

Porcentaje de humedad del suelo, 01 de septiembre de 2023, (capa inferior) República de Guatemala



### Capa inferior

Según el mapa de porcentaje de humedad del suelo de la capa inferior (0.3 a 3 metros) se tiene un aumento bastante considerable respecto a días anteriores, los aumentos más notables se presentan específicamente en los departamentos de Alta Verapaz, Huehuetenango, Quiché y Chiquimula con valores del 75% a 100% (color rojo), en estas áreas se debe tener mayor precaución, en las zonas agrícolas, debido a que los suelos se podrían saturar en menos tiempo si existe algún evento de lluvia.

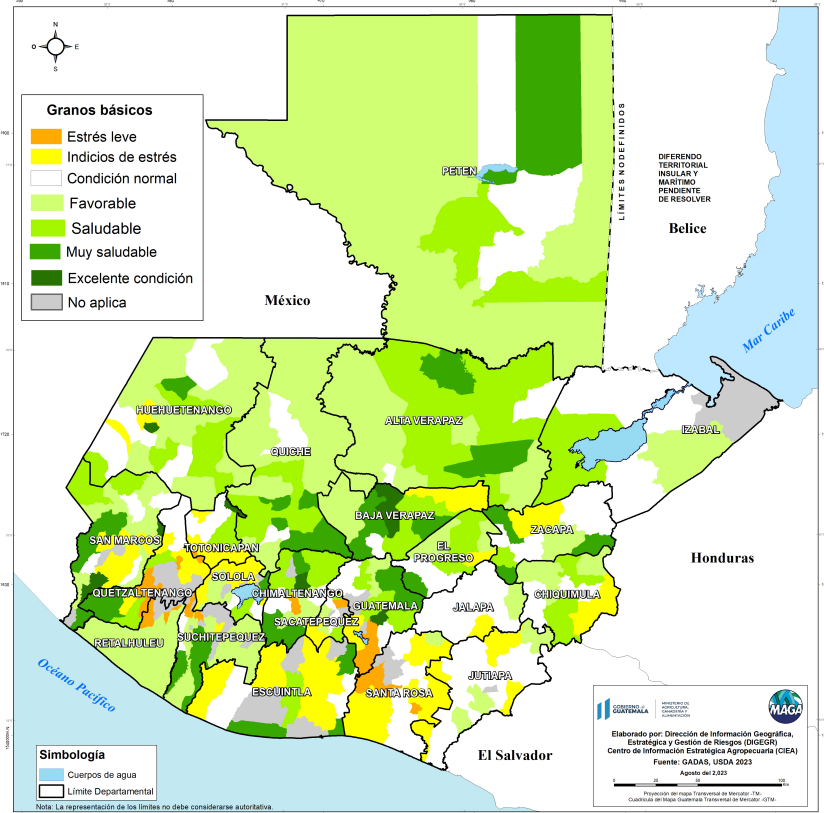
## Condición de vegetación

A continuación, se presenta el monitoreo del estrés vegetal realizado semanalmente durante el mes de agosto en algunos cultivos de importancia para la temporada actual, identificados en la Determinación de Uso de la Tierra al año 2020.

Este análisis resalta la anomalía de la actividad fotosintética del cultivo basado en su comportamiento normal histórico en las mismas fechas e identificándolo como estrés o vegetación saludable.

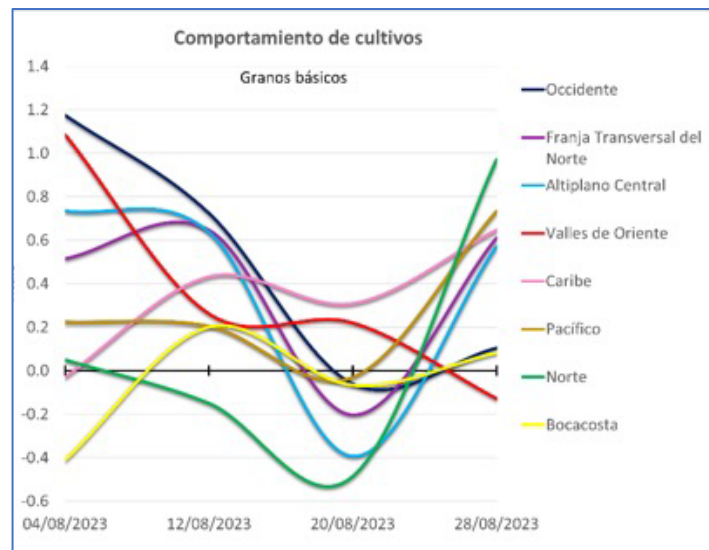
En las gráficas se reflejan los valores entre de 3.0 a 0.5 de anomalía de NDVI que representan condiciones de excelente a favorables, entre 0.5 y -0.5 condiciones normales e inferiores a -0.5, condiciones de estrés desde indicios a estrés relevante. Por su parte los mapas muestran la condición de uno o varios cultivos comparándolo a nivel municipal.

**Condición de la vegetación a nivel municipal  
al 28 de agosto del 2023 en granos básicos. República de Guatemala**



### Granos básicos (maíz y frijol)

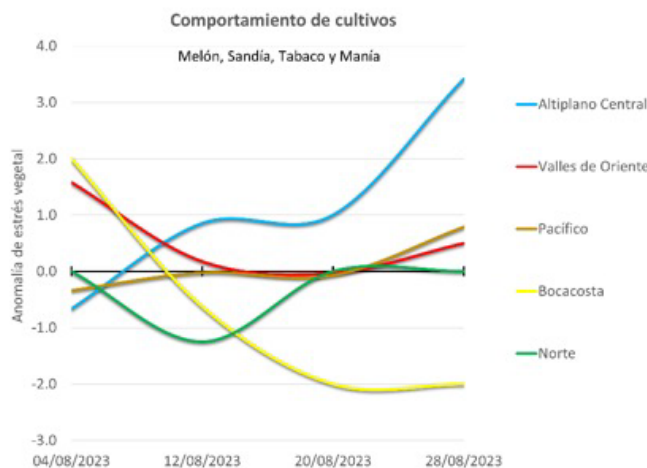
Las condiciones monitoreadas reflejan que la salud a nivel de regiones va en aumento, principalmente en Petén, Bocacosta y Caribe. Posiblemente debido a las condiciones favorables de humedad en la última semana.





**Destaca el estrés leve en los siguientes municipios:**

DEPARTAMENTO	MUNICIPIO
Baja Verapaz	Purulhá
El Progreso	Sanarate
Guatemala	Villa Canales
Quetzaltenango	Colomba
Retalhuleu	El Asintal
	San Martín Zapotitlán
	San Sebastián
Santa Rosa	Taxisco
	Cuilapa
Suchitepéquez	Mazatenango
	Samayac
	San Francisco Zapotitlán



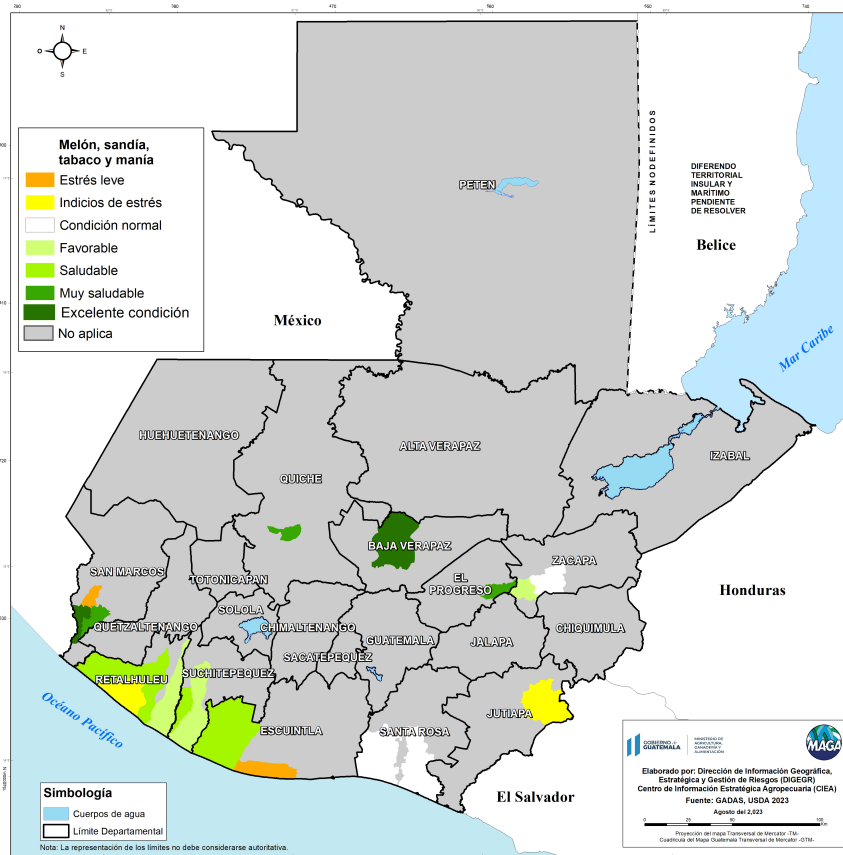
**Melón, Sandía, Tabaco y Manía**

Las condiciones monitoreadas reflejan que la salud a nivel de regiones se ha mantenido y ha mejorado en las regiones del Altiplano central, Valles de Oriente y Pacífico.

Destaca el estrés leve para diferentes cultivos en los siguientes municipios:

Cultivo	Departamento	Municipio
Sandía	Escuintla	Sipacate
Tabaco	San Marcos	Catarina

**Condición de la vegetación a nivel municipal al 28 de agosto del 2023 en melón, sandía, tabaco y manía. República de Guatemala**





**GOBIERNO de  
GUATEMALA**

MINISTERIO DE  
AGRICULTURA, GANADERÍA  
Y ALIMENTACIÓN

**DIRECCIÓN DE INFORMACIÓN  
GEOGRÁFICA, ESTRATÉGICA Y  
GESTIÓN DE RIESGOS - DIGEGR -**

**CENTRO DE INFORMACIÓN  
ESTRATÉGICA  
AGROPECUARIA**



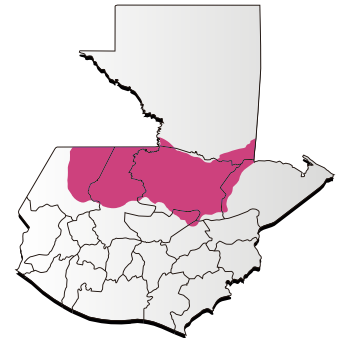
Fecha:  
01 de septiembre  
de 2023

**BOLETÍN NO. 69**

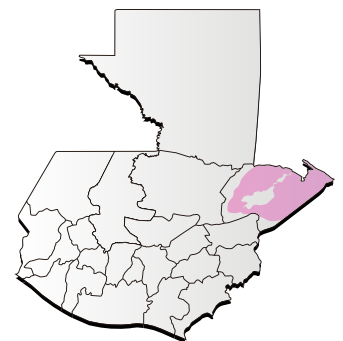
Hora: 14:00 hrs.

 **Condiciones por regiones**

Región Franja Transversal del Norte								
	Nubosidad				Viento Km/h		Precipitación (mm)	Temperatura °C
	Despejado	Pocas Nubes	Nubosidad Dispersa	Nublados parciales a totales	Proveniente	Velocidad		
<b>Sábado - Lunes</b>								
Mañana			*	*	nordeste	Leve	Lloviznas y/o lluvias	16 - 18
Tarde			*	*	nordeste	Leve	Lluvias y/o lloviznas con actividad eléctrica	24 - 27
Noche			*	*	nordeste	Leve	Lluvias y/o lloviznas con actividad eléctrica	21 - 23
Observaciones	Niebla y lloviznas al amanecer con sensación a fresco en especial en zonas de montaña en particular para el amanecer del domingo y lunes. Se mantendrá el ambiente húmedo con lluvias acompañadas de actividad eléctrica desde la tarde noche del sábado.							



Región Caribe								
	Nubosidad				Viento Km/h		Precipitación (mm)	Temperatura °C
	Despejado	Pocas Nubes	Nubosidad Dispersa	Nublados parciales a totales	Proveniente	Velocidad		
<b>Sábado - Lunes</b>								
Mañana			*	*	nordeste	Leve	Lloviznas y/o lluvias para el amanecer del domingo	25 - 27
Tarde			*	*	nordeste	Leve	Lluvias con actividad eléctrica para el fin de semana	32 - 34
Noche			*	*	nordeste	Leve	Lluvias con actividad eléctrica para el fin de semana	28 - 30
Observaciones	Neblina con lloviznas y/o lluvias al amanecer del domingo. Continúa el ambiente cálido y húmedo con abundante nubosidad, presencia lluvias y/o lloviznas acompañadas de actividad eléctrica para el fin de semana, se observa disminución de precipitación para el día lunes.							





Fecha:  
01 de septiembre  
de 2023

**BOLETÍN NO. 69**

Hora: 14:00 hrs.

 **Condiciones por regiones**

Región Pacífico								
	Nubosidad				Viento Km/h		Precipitación (mm)	Temperatura °C
	Despejado	Pocas Nubes	Nubosidad Dispersa	Nublados parciales a totales	Proveniente	Velocidad		
<b>Sábado - Lunes</b>								
Mañana			*	*	Calma		Posibles lloviznas al amanecer para el día domingo	25 - 27
Tarde			*	*	Suroeste	Leve	Lluvias con actividad eléctrica a partir del sábado	33 - 35
Noche			*	*	Suroeste	Leve	Lluvias con actividad eléctrica a partir del sábado	26 - 28
Observaciones	Ambiente cálido y soleado, incremento de nubosidad a partir de la tarde del sábado esperando lluvias con actividad eléctrica. Los acumulados más importantes se prevén para el departamento de Retalhuleu, Suchitepéquez y Escuintla.							



Departamento de Petén								
	Nubosidad				Viento Km/h		Precipitación (mm)	Temperatura °C
	Despejado	Pocas Nubes	Nubosidad Dispersa	Nublados parciales a totales	Proveniente	Velocidad		
<b>Sábado - Lunes</b>								
Mañana			*	*	nordeste	Leve	Lluvias y/o lloviznas para el amanecer del domingo	24 - 26
Tarde			*	*	nordeste	Leve	Lluvias y/o lloviznas con actividad eléctrica	33 - 35
Noche			*	*	nordeste	Leve	Lluvias y/o lloviznas	26 - 28
Observaciones	Ambiente cálido con abundante nubosidad lluvias y lloviznas y con actividad eléctrica en especial hacia los municipios fronterizos con México y al sur del departamento.							



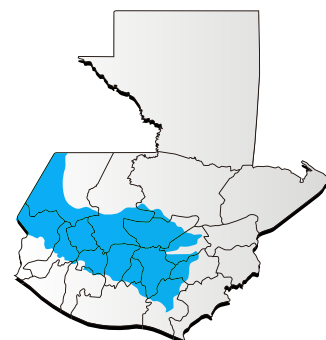


 **Condiciones por regiones**

Región Valles del Oriente									
	Nubosidad				Viento Km/h		Precipitación (mm)	Temperatura °C	
	Despejado	Pocas Nubes	Nubosidad Dispersa	Nublados parciales a totales	Proveniente	Velocidad		Sur de Valles de Oriente	Cuenca del Motagua
<b>Sábado - Lunes</b>									
Mañana			*	*		Calma	Lloviznas y/o lloviznas	19 - 20	23 - 25
Tarde			*	*	nordeste	Leve	Lluvias y/o lloviznas dispersas con posible actividad eléctrica para sábado y lunes	29 - 31	35 - 37
Noche			*	*	nordeste	Leve	Lluvias y/o lloviznas dispersas con posible actividad eléctrica para sábado y lunes	24 - 26	28 - 30
Observaciones	Neblina en zonas de montaña, predominará el ambiente cálido y soleado, posibles lloviznas dispersas para el sábado, así mismo para el lunes se prevén acumulados importantes de lloviznas a nivel regional.								



Regiones del Altiplano Central y Occidente									
	Nubosidad				Viento Km/h		Precipitación (mm)	Temperatura °C	
	Despejado	Pocas Nubes	Nubosidad Dispersa	Nublados parciales a totales	Proveniente	Velocidad		Altiplano Central	Occidente
<b>Sábado - Lunes</b>									
Mañana			*	*	Variable	Leve	Lloviznas y/o lloviznas en particular para domingo	15 - 17	10 - 12
Tarde			*	*	Sur	Leve	Lluvias y/o lloviznas con actividad eléctrica	25 - 27	23 - 25
Noche			*	*	Variable	Leve	Lluvias y/o lloviznas con actividad eléctrica	18 - 20	09 - 11
Observaciones	Neblina y lloviznas al amanecer del día domingo. Predominará para los próximos días un ambiente cálido y húmedo con nubosidad dispersa e incremento de nubosidad a partir de la tarde noche del sábado con presencia de lloviznas y/o lloviznas acompañadas de actividad eléctrica, condiciones húmedas que continuarán para los próximos días, no se descarta que se presenten eventos locales severos con lloviznas moderadas a fuertes.								



Región Bocacosta									
	Nubosidad				Viento Km/h		Precipitación (mm)	Temperatura °C	
	Despejado	Pocas Nubes	Nubosidad Dispersa	Nublados parciales a totales	Proveniente	Velocidad			
<b>Sábado - Lunes</b>									
Mañana			*	*		Calma	Lloviznas y lloviznas	24 - 26	
Tarde			*	*	suroeste	Leve	Lloviznas y/o lloviznas con actividad eléctrica	32 - 34	
Noche			*	*	suroeste	Leve	Lloviznas y/o lloviznas con actividad eléctrica	26 - 28	
Observaciones	Niebla, lloviznas y/o lluvia al amanecer. Predominará el ambiente húmedo y cálido, lloviznas con actividad eléctrica desde la tarde del sábado, no se descarta que se presenten lloviznas moderadas a fuertes en particular sobre San Marcos, Sololá, Chimaltenango y Escuintla, en especial para el día lunes.								







GOBIERNO de  
GUATEMALA

MINISTERIO DE  
AGRICULTURA, GANADERÍA  
Y ALIMENTACIÓN

DIRECCIÓN DE INFORMACIÓN  
GEOGRÁFICA, ESTRATÉGICA Y  
GESTIÓN DE RIESGOS - DIGEGR -

CENTRO DE INFORMACIÓN  
ESTRATÉGICA  
AGROPECUARIA



Fecha:  
01 de septiembre  
de 2023

BOLETÍN NO. 69

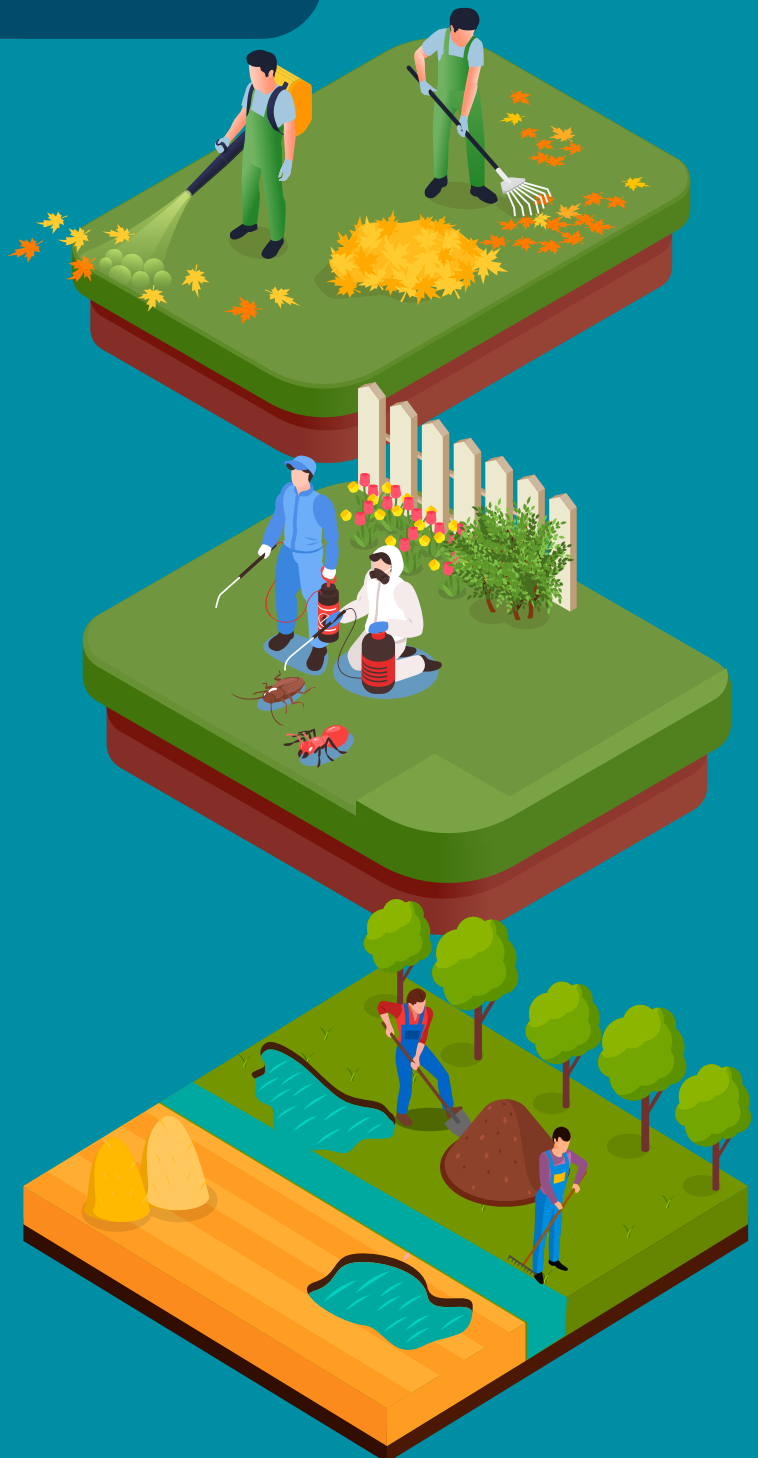
Hora: 14:00 hrs.



## Recomendaciones

### Al sector agrícola

- ★ Utilizar arena, piedra pómez, compost para mejorar el drenaje y las propiedades biológicas de los suelos. Esto ayuda a la absorción del agua en los suelos y también da nutrientes a los suelos.
- ★ Mantener limpios los canales de riego, acequias y zanjas para permitir el curso normal del agua, esto evitará anegamientos (inundaciones) en los terrenos agrícolas.
- ★ Implementar el uso de sistemas de captación de agua de lluvia, para tener agua disponible para los cultivos y animales durante los días consecutivos sin lluvia.





GOBIERNO de  
GUATEMALA

MINISTERIO DE  
AGRICULTURA, GANADERÍA  
Y ALIMENTACIÓN

DIRECCIÓN DE INFORMACIÓN  
GEOGRÁFICA, ESTRATÉGICA Y  
GESTIÓN DE RIESGOS - DIGEGR -

CENTRO DE INFORMACIÓN  
ESTRATÉGICA  
AGROPECUARIA



Fecha:  
01 de septiembre  
de 2023

BOLETÍN NO. 69

Hora: 14:00 hrs.

## Al sector pecuario

★ En prevención a las inundaciones y crecidas repentinas de ríos se recomienda evacuar o mover al ganado hacia lugares altos y seguros con vías de acceso para asegurar su alimentación.

★ Tener cuidado con animales que permanecen atados o encerrados, pues en caso de inundación o desastre estos tienen mayor dificultad para alejarse del peligro y para la búsqueda de alimento.

★ Guarde el alimento (concentrado) en lugares secos y sin contacto con el piso, puede utilizar tarimas.

