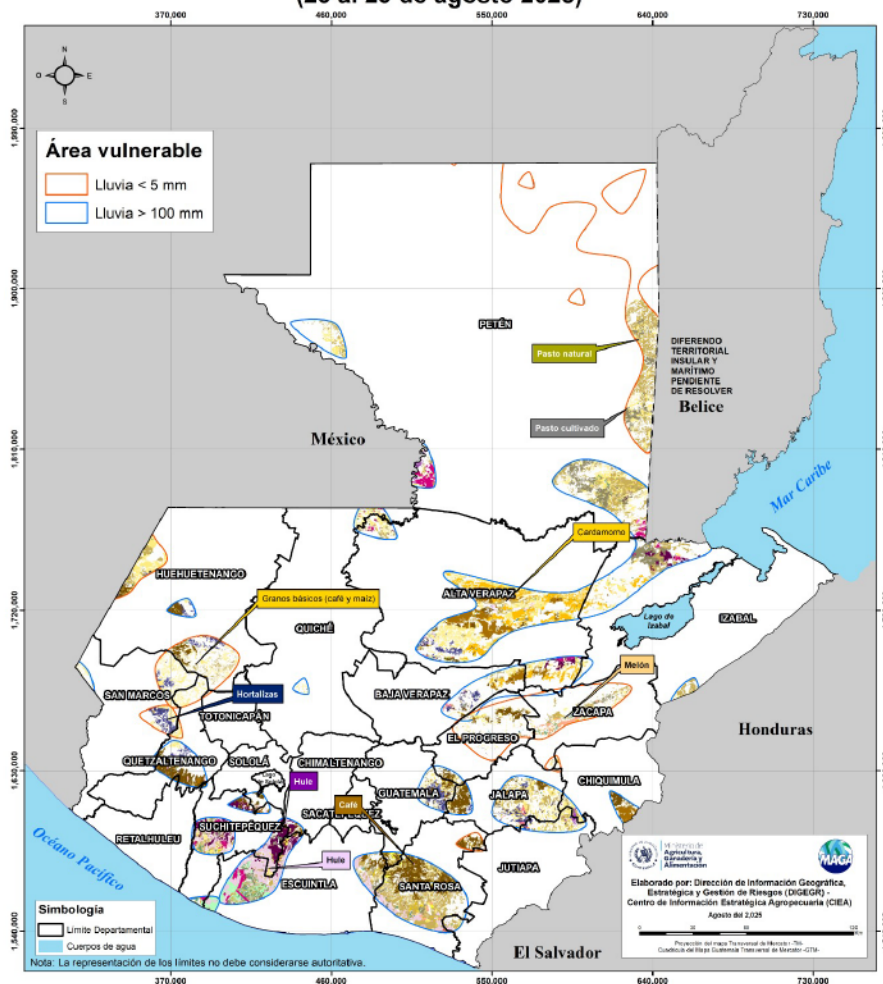


Boletín Agrometeorológico del 25 al 29 de agosto de 2025

Según el análisis agrometeorológico basado en el pronóstico del Instituto Nacional de Sismología, Vulcanología, Meteorología e Hidrología (INSIVUMEH) esta semana, el Centro de Información Estratégica Agropecuaria ha identificado cultivos que podrían verse afectados por bajas precipitaciones, con acumulados menores a 5 milímetros. No obstante, en algunas zonas agrícolas se podrían registrar acumulados superiores a 100 milímetros. En los 170 municipios identificados, el MAGA mantendrá un monitoreo constante. Las áreas expuestas pueden visualizarse en el siguiente mapa.

**Cultivos monitoreados por condiciones agrometeorológicas
(25 al 29 de agosto 2025)**



Amenazas a cultivos



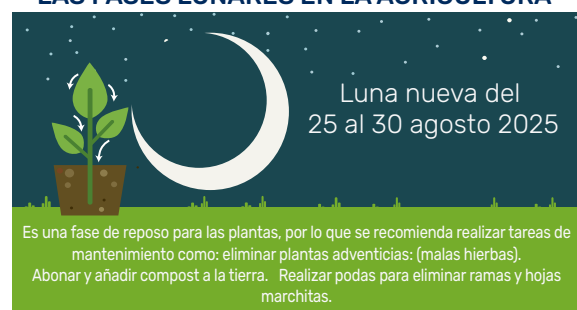
Departamentos de:

Petén:	Huehuetenango:	Zacapa:
Dolores Melchor de Mencos	La Democracia Santa Ana Huista Malacatancito Santa Bárbara Chiantla Nentón	Gualán Río Hondo Estanzuela Teculután
El Progreso:	Santa Rosa:	
San Agustín Acasaguastlán Morazán San Cristóbal Acasaguastlán El Jicaro	Casillas	



Escuintla:	Alta Verapaz:	Petén:
Tiquisate Nueva Concepción La Gomera Santa Lucía Cotzumalguapa	San Pedro Carchá Cahabón Panzós	San Luis La Libertad Sayaxché
Izabal:	Jalapa:	Santa Rosa:
Livingson	Jalapa San Pedro Pinula	Taxisco Chiquimulilla

LAS FASES LUNARES EN LA AGRICULTURA



El INSIVUMEH pronostica áreas con niebla o neblina en primeras horas de la mañana y horas de la noche, ambiente cálido y húmedo durante el día, lloviznas y/o lluvias en horas de la tarde y noche en el territorio nacional. Estas condiciones estarán asociadas a inestabilidad en el pacífico, condiciones locales y el paso o acercamiento de ondas del este de miércoles a jueves.

Recomendaciones



En la Bocacosta se recomienda mejorar el drenaje para prevenir encharcamientos y pérdidas en los cultivos.



Monitorear terrenos con pendiente para prevenir deslizamientos o erosión.

Usar mulch, abonos orgánicos y rotación de cultivos para conservar la humedad y reducir la evaporación del suelo.



Diversificar la alimentación del ganado usando subproductos agroindustriales como pulpas, cascarrillas, residuos de cosecha o melaza.



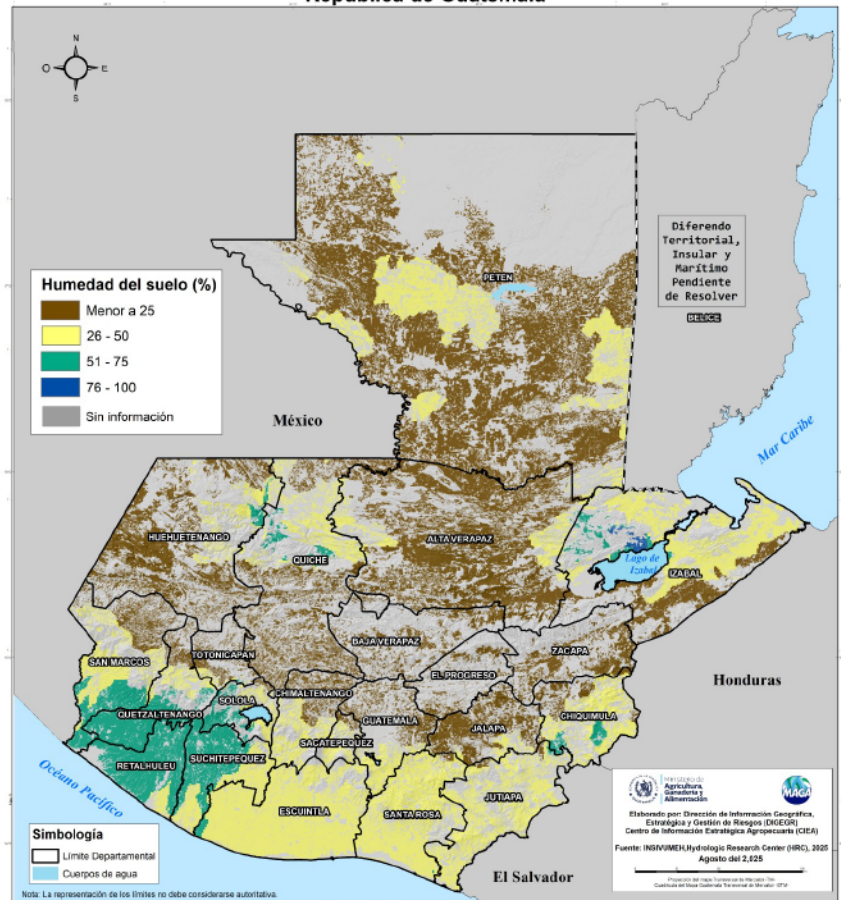
Asegurar el correcto drenaje de suelos para evitar enlodamiento en potreros.

Humedad del suelo

Según el mapa de humedad del suelo en la capa superficial (0-30 cm), se identifican niveles bajos de humedad en áreas agrícolas del altiplano central al norte del país con niveles de humedad menor a 25% (color café). Por ello, se recomienda evaluar la necesidad de riego, priorizando su aplicación durante las horas frescas del día.

Sin embargo, en algunos territorios agrícolas de San Marcos, Quetzaltenango, Sololá, Suchitepéquez y Retalhuleu se reportan niveles de humedad superiores al 50%. En estos casos, se sugiere mantener un monitoreo constante y realizar limpieza de drenajes para prevenir encharcamientos ante posibles lluvias locales severas.

Porcentaje de humedad en el suelo, capa superior (0 - 0.3 m) 25 de agosto 2025.
República de Guatemala



¿SABÍAS QUÉ?

La canícula ha afectado fuertemente al sector agrícola y ganadero en varias regiones de Guatemala, con más de 40 días sin lluvia en algunos lugares, perjudicando la producción. Esta semana se esperan condiciones similares: días aislados de lluvia por ondas del este, pero con precipitaciones no generalizadas y predominio de un ambiente cálido y seco. Los modelos meteorológicos sugieren un posible aumento de lluvias en septiembre, lo que sería favorable si se confirma. El Centro de Información Agropecuaria emitirá avisos ante cualquier cambio significativo.

