



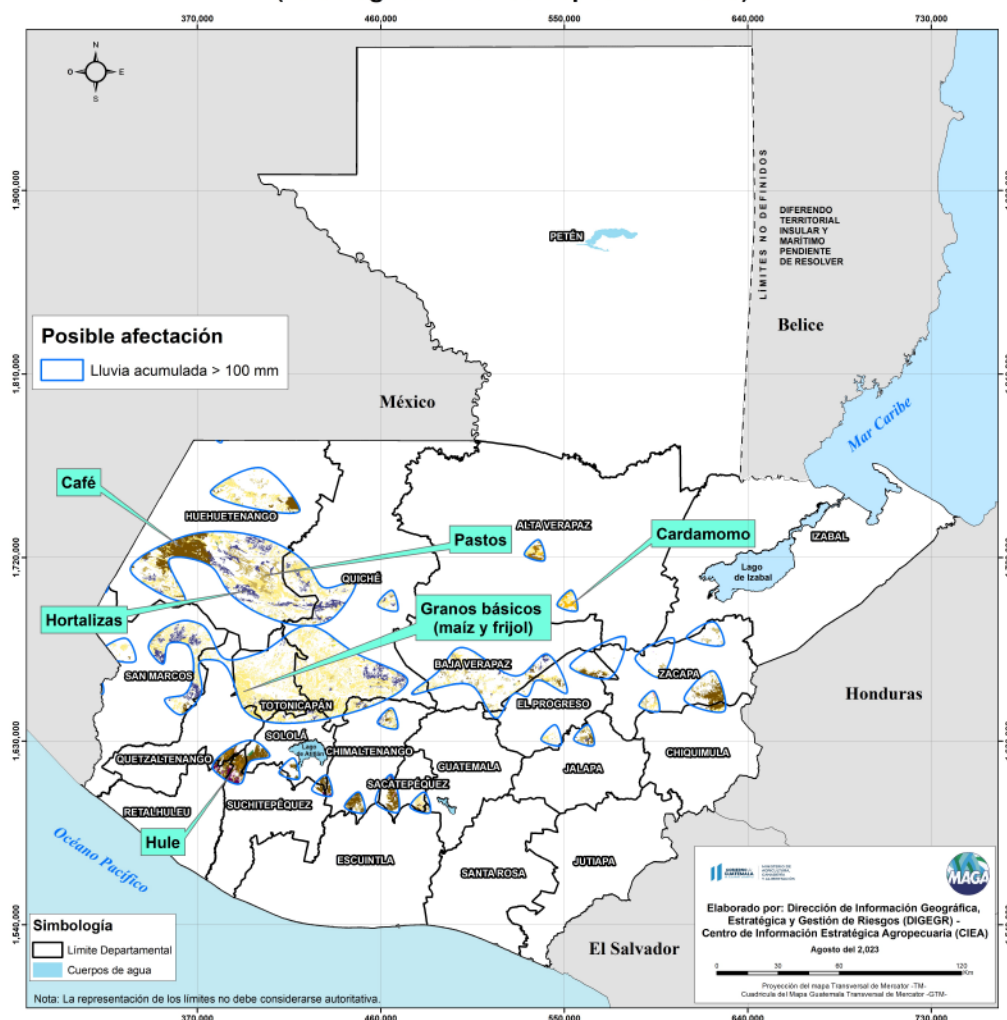
Boletín Agrometeorológico del 28 de agosto al 1 de septiembre de 2023

	Salida y puesta de sol					Fase Lunar	
	Lunes/Martes	Miércoles	Jueves	Viernes		Lunes	Martes/Viernes
	Salida: 05:51	Salida: 05:51	Salida: 05:51	Salida: 05:51		Cuarto Creciente	Luna Llena
Puesta: 18:18	Puesta: 18:17	Puesta: 18:16	Puesta: 18:15				

De acuerdo al análisis agrometeorológico para esta semana, el Centro de Información Estratégica Agropecuaria identificó los cultivos expuestos a afectaciones por la amenaza de lluvias. Las zonas expuestas pueden visualizarse en el siguiente mapa.

En estas áreas (152 municipios) el MAGA mantendrá monitoreo constante ante posibles afectaciones a cultivos (hortalizas, maíz, frijol, café, cardamomo, hule y pastos), especialmente por lluvias en los municipios de Chiantla, Todos Santos Cuchumatán y Aguacatán del departamento de Huehuetenango; Joyabaj y Chichicastenango de Quiché; Totonicapán y Momostenango de Totonicapán.

**Cultivos monitoreados por condiciones meteorológicas
(28 de agosto al 01 de septiembre 2023)**





MINISTERIO DE AGRICULTURA, GANADERÍA Y ALIMENTACIÓN

DIRECCIÓN DE INFORMACIÓN GEOGRÁFICA, ESTRATÉGICA Y GESTIÓN DE RIESGOS - DIGEGR -

CENTRO DE INFORMACIÓN ESTRATÉGICA AGROPECUARIA



Fecha: 28 de agosto de 2023

BOLETÍN NO. 68

Hora: 14:00 hrs.

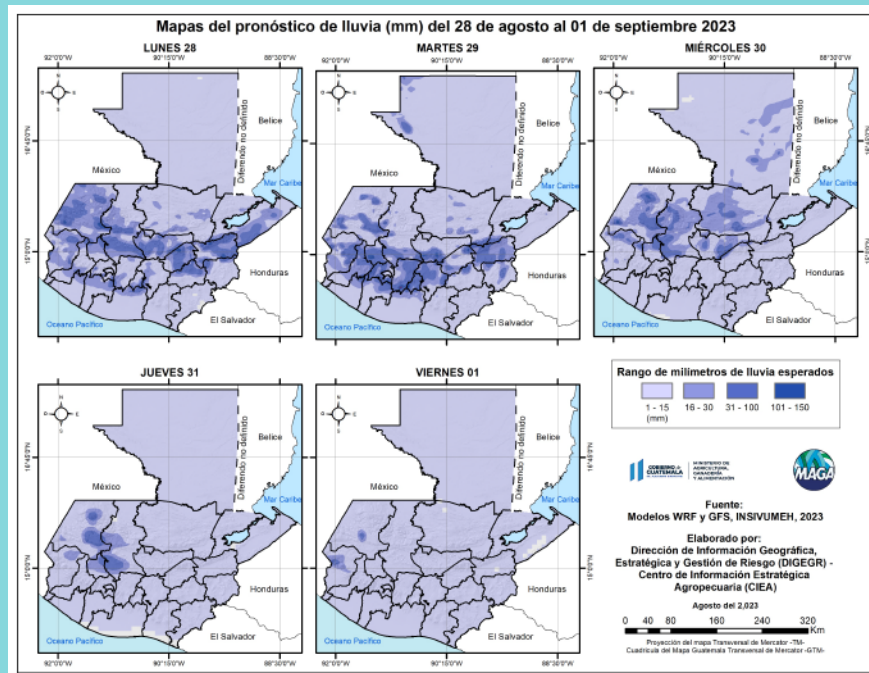
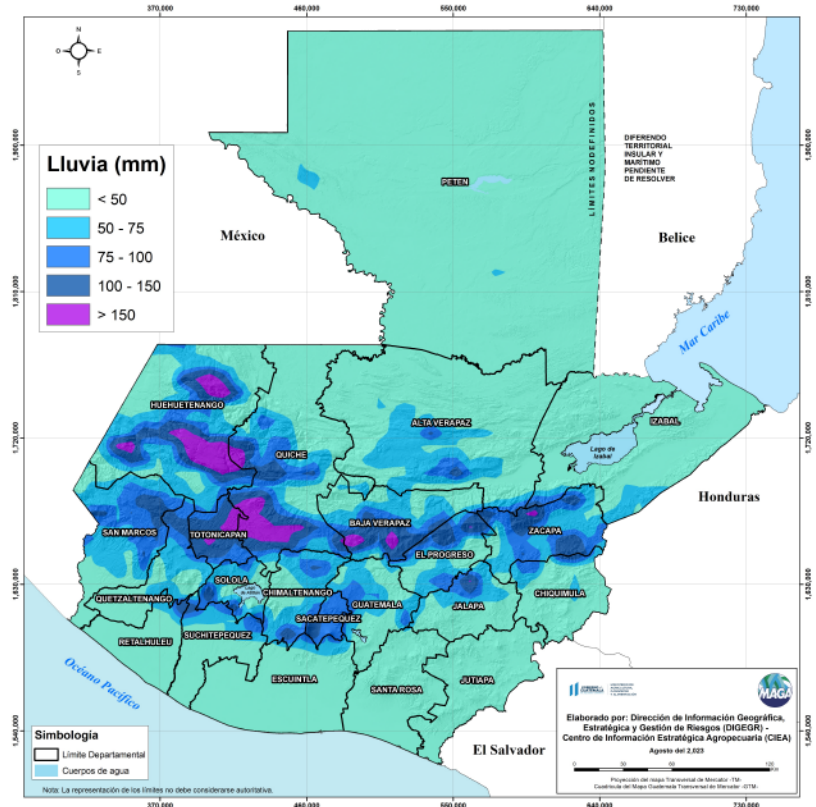
Condiciones esperadas

Se observa una finalización de agosto e inicio de septiembre inestable (condiciones húmedas acompañadas de lluvias), con lluvias asociadas al desplazamiento de un sistema tropical ubicado en el Mar Caribe y canal de baja presión sobre México. Por lo que para los próximos días predominarán nubes dispersas alternando con nublados parciales a totales con lluvias y/o lloviznas, acompañadas algunas veces con actividad eléctrica.

Los acumulados significativos se registrarán en especial sobre las regiones de: Bocacosta, Franja Transversal del Norte y Occidente.

Las lluvias continuarán para el fin de semana, estado atmosférico lluvioso por remanente de humedad y acercamiento y paso de una nueva onda del este entre domingo y lunes.

Pronóstico del acumulado de lluvia (mm) del 28 de agosto al 01 de septiembre 2023 República de Guatemala



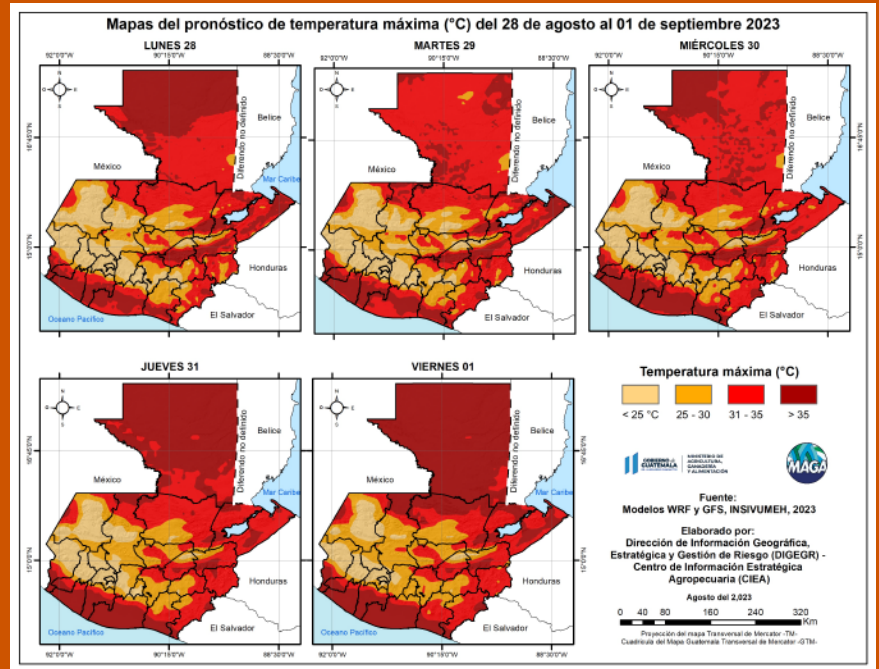
En los siguientes mapas se observa la posibilidad de lluvia, los mayores acumulados se pueden presentar en los departamentos de Tonicapán, Sacatepéquez, Zacapa, Huehuetenango, Baja Verapaz y Quiché.

Fuente: INSIVUMEH, 2023.

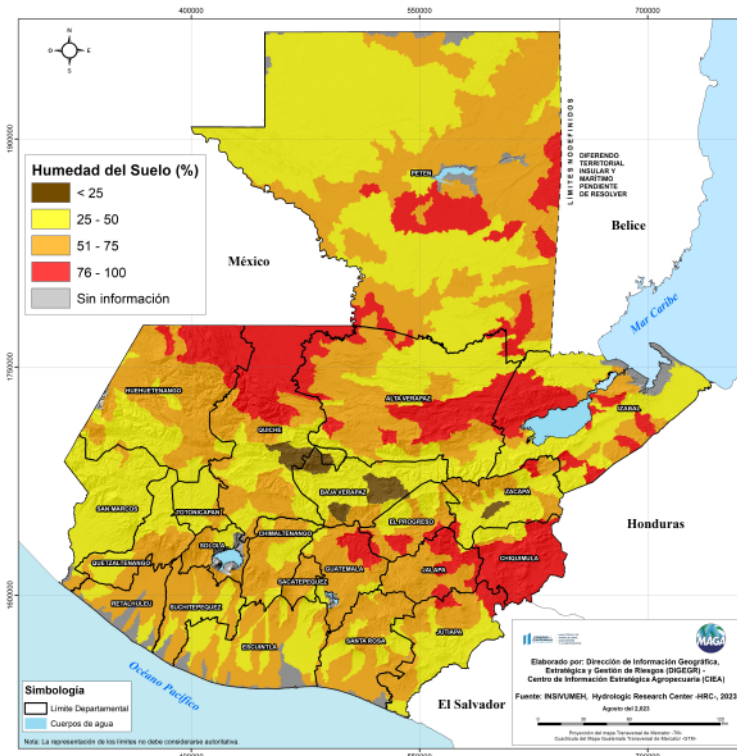


Las altas temperaturas (> 38 °C) más importantes para esta semana se esperan en los municipios de San Andrés, La Libertad, Flores, Melchor de Mencos del departamento de Petén y Retalhuleu de Retalhuleu. Es importante regar los cultivos por la mañana entre las 6:00 y las 8:00 horas y nuevamente alrededor de las 18:00 horas evitando que las altas temperaturas del medio día quemen el follaje del cultivo.

Fuente: INSIVUMEH, 2023.



Porcentaje de humedad del suelo 28 de agosto de 2023 (capa superior) República de Guatemala



Humedad del suelo capa superior

Según el mapa de porcentaje de humedad del suelo los departamentos de Izabal, Chiquimula, Alta Verapaz, Petén; norte de Huehuetenango y Quiché; algunas áreas de Jalapa, El Progreso y Guatemala presentan alta humedad arriba del 75% (color rojo), si se presentan lluvias en estas áreas se pueden presentar crecidas de ríos, deslizamientos e inundaciones en zonas agrícolas.



MINISTERIO DE AGRICULTURA, GANADERÍA Y ALIMENTACIÓN

DIRECCIÓN DE INFORMACIÓN GEOGRÁFICA, ESTRATÉGICA Y GESTIÓN DE RIESGOS - DIGEGR -

CENTRO DE INFORMACIÓN ESTRATÉGICA AGROPECUARIA



Fecha: 28 de agosto de 2023

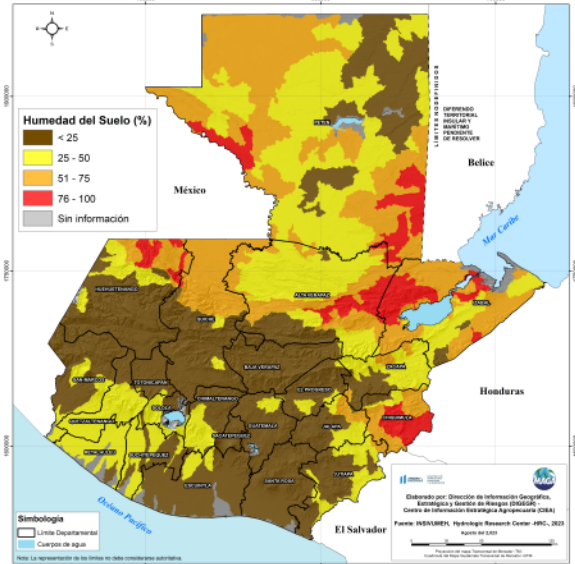
BOLETÍN NO. 68

Hora: 14:00 hrs.

Humedad del suelo capa inferior

En el mapa de humedad del suelo en la capa inferior se observa que ha disminuido la reserva de humedad (< 25%) por la disminución de los acumulados de lluvia y días consecutivos sin lluvias principalmente en los departamentos de Guatemala, Santa Rosa, Escuintla, Jutiapa, Jalapa, Baja Verapaz, Totonicapán, suroeste de Zacapa, sur de Alta Verapaz, noreste de Petén; norte de Chimaltenango, Sololá y Quetzaltenango; de centro a norte de San Marcos y de centro a sur de Huehuetenango y Quiché. Algunas áreas de Petén, Izabal, Alta Verapaz, Chiquimula y Huehuetenango presentan humedad del suelo mayores a 75%.

Porcentaje de humedad del suelo 28 de agosto de 2023 (capa inferior) República de Guatemala



Monitoreo de sequía agrícola

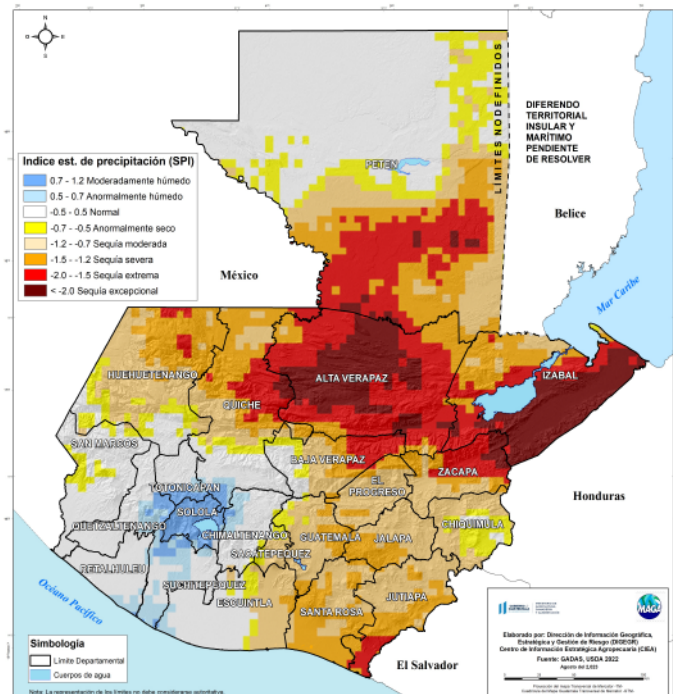
Condiciones de humedad y sequía

El Índice Estandarizado de Precipitación (SPI, por sus siglas en inglés), permite comprender la lluvia de los últimos diez días (decadía) comparándolos con el comportamiento de los acumulados de decadías anteriores y el registro histórico en el mismo periodo.

Según la última decadía disponible en el sistema GADAS-USDA (al 25 de agosto), se refleja el bajo registro de lluvia (amarillo, naranja y rojo) en regiones del Caribe, Franja Transversal del Norte, Norte, Valles de Oriente y región sureste. Y condiciones de humedad en Occidente y Suroccidente, especialmente en Sololá.

Las condiciones de sequía identificadas pueden variar de acuerdo al ingreso de humedad del fin de semana, sin embargo, es importante recordar que las lluvias de gran intensidad (grandes acumulados en corto período de tiempo, en regiones muy puntuales) no son aprovechables por los cultivos, más bien pueden causar erosión hídrica, es decir pérdida de suelo y reducción de su fertilidad.

Índice estandarizado de precipitación (10 días) al 25 de agosto 2023 República de Guatemala





GOBIERNO de GUATEMALA

MINISTERIO DE AGRICULTURA, GANADERÍA Y ALIMENTACIÓN

DIRECCIÓN DE INFORMACIÓN GEOGRÁFICA, ESTRATÉGICA Y GESTIÓN DE RIESGOS - DIGEGR -

CENTRO DE INFORMACIÓN ESTRATÉGICA AGROPECUARIA



Fecha: 28 de agosto de 2023

BOLETÍN NO. 68

Hora: 14:00 hrs.

Monitoreo de ríos en nivel bajo y ríos crecidos

Considerando que los eventos de la sequía agrícola, son precedidos por una disminución en caudales y niveles de ríos, es importante mantener el monitoreo de los ríos más importantes. Del mismo modo, en el caso de ríos crecidos que puedan provocar inundaciones en territorio agrícola, principalmente en las partes bajas de cuencas, especialmente si se esperan acumulados importantes de lluvia en los próximos días.

El siguiente mapa muestra los ríos que han reportado un nivel bajo comparado con su nivel normal (color naranja) en la cuenca de la vertiente del Pacífico. Y ríos crecidos (color azul) en la Franja Transversal del Norte y el Río Motagua.

Monitoreo de ríos en nivel bajo y ríos crecidos. 28 de agosto del 2023
República de Guatemala





**GOBIERNO de
GUATEMALA**

MINISTERIO DE
AGRICULTURA, GANADERÍA
Y ALIMENTACIÓN

**DIRECCIÓN DE INFORMACIÓN
GEOGRÁFICA, ESTRATÉGICA Y
GESTIÓN DE RIESGOS - DIGEGR -**

**CENTRO DE INFORMACIÓN
ESTRATÉGICA
AGROPECUARIA**



Fecha: **28 de agosto
de 2023**

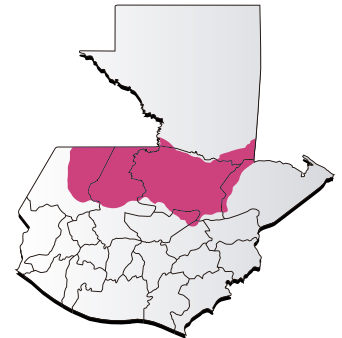
BOLETÍN NO. 68

Hora: **14:00 hrs.**

Condiciones por regiones

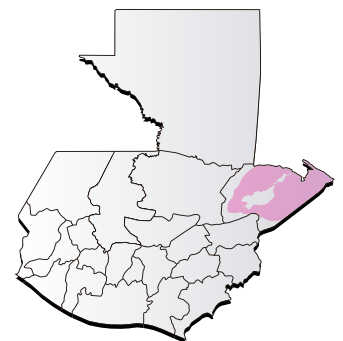
Región Franja Transversal del Norte

Región Franja Transversal del Norte								
	Nubosidad				Viento Km/h		Precipitación (mm)	Temperatura °C
	Despejado	Pocas Nubes	Nubosidad Dispersa	Nublados parciales a totales	Proveniente	Velocidad		
Lunes - Viernes								
Mañana			*	*	nordeste	Leve	Lloviznas y/o lluvias	16 - 18
Tarde			*	*	nordeste	Leve	Lluvias y/o lloviznas con actividad eléctrica	26 - 28
Noche			*	*	nordeste	Leve	Lluvias y/o lloviznas con actividad eléctrica	23 - 25
Observaciones	Niebla y lloviznas al amanecer con sensación a fresco en especial en zonas de montaña. Se mantiene el ambiente húmedo e inestable con lluvias acompañadas de actividad eléctrica, no se descarta que eventualmente incrementen las precipitaciones en los departamentos de: Quiché y Alta Verapaz.							



Región Caribe

Región Caribe								
	Nubosidad				Viento Km/h		Precipitación (mm)	Temperatura °C
	Despejado	Pocas Nubes	Nubosidad Dispersa	Nublados parciales a totales	Proveniente	Velocidad		
Lunes - Viernes								
Mañana			*	*	nordeste	Leve	Lloviznas y/o lluvias	25 - 27
Tarde			*	*	nordeste	Leve	Lluvias con actividad eléctrica	32 - 34
Noche			*	*	nordeste	Leve	Lluvias con actividad eléctrica	28 - 30
Observaciones	Neblina con lloviznas y/o lluvias al amanecer. Ambiente cálido y húmedo con abundante nubosidad, presencia lluvias y/o lloviznas acompañadas de actividad eléctrica.							





 **Condiciones por regiones**

Región Pacífico								
	Nubosidad				Viento Km/h		Precipitación (mm)	Temperatura °C
	Despejado	Pocas Nubes	Nubosidad Dispersa	Nublados parciales a totales	Proveniente	Velocidad		
Lunes - Viernes								
Mañana			*	* (Departamentos fronterizos con México)	Calma			25 - 27
Tarde			*	* (Departamentos fronterizos con México)	Sureste	Leve	Lluvias con actividad eléctrica en especial para jueves y viernes	34 - 36
Noche			*	* (Departamentos fronterizos con México)	Calma		Lluvias con actividad eléctrica en especial para jueves y viernes	27 - 29
Observaciones	Ambiente cálido y soleado, se esperan en horas de la tarde y noche algunas lloviznas dispersas con posible actividad eléctrica para inicios de semana sobre los departamentos fronterizos con México. Se espera disminución de precipitación sobre la región y a partir del jueves se esperan acumulados importantes, condiciones inestables que continuarán para el fin de semana.							



Región de Petén								
	Nubosidad				Viento Km/h		Precipitación (mm)	Temperatura °C
	Despejado	Pocas Nubes	Nubosidad Dispersa	Nublados parciales a totales	Proveniente	Velocidad		
Lunes - Viernes								
Mañana			*	*	nordeste	Leve	Lluvias y/o lloviznas dispersas	25 - 27
Tarde			*	*	nordeste	Leve	Lluvias y/o lloviznas con actividad eléctrica	34 - 36
Noche			*	*	nordeste	Leve	Lluvias y/o lloviznas con actividad eléctrica	26 - 28
Observaciones	Ambiente cálido y húmedo, nubosidad dispersa alternado con incremento y desarrollo de nubosidad, acompañado de lluvias y lloviznas con actividad eléctrica. Los acumulados más importantes se observan para el día miércoles.							



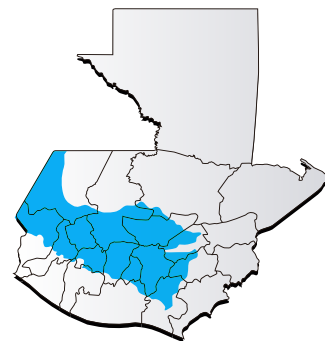


 **Condiciones por regiones**

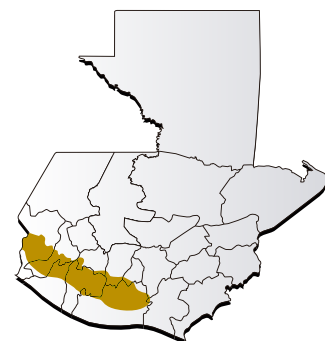
Región Valles del Oriente									
	Nubosidad				Viento Km/h		Precipitación (mm)	Temperatura °C	
	Despejado	Pocas Nubes	Nubosidad Dispersa	Nublados parciales a totales	Proveniente	Velocidad		Sur de Valles de Oriente	Cuenca del Motagua
Lunes - Viernes									
Mañana			*	*		Calma	Lluvias y/o lloviznas	19 - 20	23 - 25
Tarde			*	*	nordeste	Leve	Lluvias y/o lloviznas con actividad eléctrica, esperando las precipitaciones moderadas a fuertes en especial desde el miércoles	27 - 29	35 - 37
Noche			*	*	nordeste	Leve	Lluvias y/o lloviznas con actividad eléctrica, esperando las precipitaciones moderadas a fuertes en especial desde el miércoles	24 - 26	28 - 30
Observaciones	Neblina con posibles lloviznas en zona de montaña. Durante los próximos días predominará el ambiente húmedo y cálido, lluvias con actividad eléctrica siendo lo más fuerte a partir del miércoles hacia el fin de semana.								



Regiones del Altiplano Central y Occidente									
	Nubosidad				Viento Km/h		Precipitación (mm)	Temperatura °C	
	Despejado	Pocas Nubes	Nubosidad Dispersa	Nublados parciales a totales	Proveniente	Velocidad		Altiplano Central	Occidente
Lunes - Viernes									
Mañana			*	*	Variable	Leve	Lloviznas y/o lluvias en especial hacia el occidente y zonas montañosas	15 - 17	11 - 12
Tarde			*	*	Sur	Leve	Lluvias y/o lloviznas con actividad eléctrica	25 - 27	23 - 25
Noche			*	*	Sur	Leve	Lluvias y/o lloviznas con actividad eléctrica	18 - 20	09 - 11
Observaciones	Niebla con lloviznas y/o lluvias, sensación a fresco en horas de la noche y madrugada. Predominará para los próximos días abundante nubosidad alternando periodos con nubosidad dispersa y ambiente cálido, se prevén lluvias acompañadas de actividad eléctrica. No se descarta que se manifiesten durante esta semana eventos moderados a fuertes en particular sobre los departamentos de: Quiché, San Marcos, Baja Verapaz, Totonicapán y Chimaltenango.								



Región Bocacosta									
	Nubosidad				Viento Km/h		Precipitación (mm)	Temperatura °C	
	Despejado	Pocas Nubes	Nubosidad Dispersa	Nublados parciales a totales	Proveniente	Velocidad			
Lunes - Viernes									
Mañana			*	*		Calma	Lloviznas y lluvias	24 - 26	
Tarde			*	*	suroeste	Leve	Lloviznas y/o lluvias con actividad eléctrica	33 - 35	
Noche			*	*	suroeste	Leve	Lloviznas y/o lluvias con actividad eléctrica	26 - 28	
Observaciones	Niebla, lloviznas y/o lluvia al amanecer. Predominará el ambiente húmedo y cálido, lluvias con actividad eléctrica durante el periodo, eventos moderados a fuertes sobre: San Marcos, Totonicapán, Sololá y parte de Chimaltenango.								





GOBIERNO *de*
GUATEMALA

MINISTERIO DE
AGRICULTURA, GANADERÍA
Y ALIMENTACIÓN

DIRECCIÓN DE INFORMACIÓN
GEOGRÁFICA, ESTRATÉGICA Y
GESTIÓN DE RIESGOS - DIGEGR -

CENTRO DE INFORMACIÓN
ESTRATÉGICA
AGROPECUARIA



Fecha: 28 de agosto
de 2023

BOLETÍN NO. 68

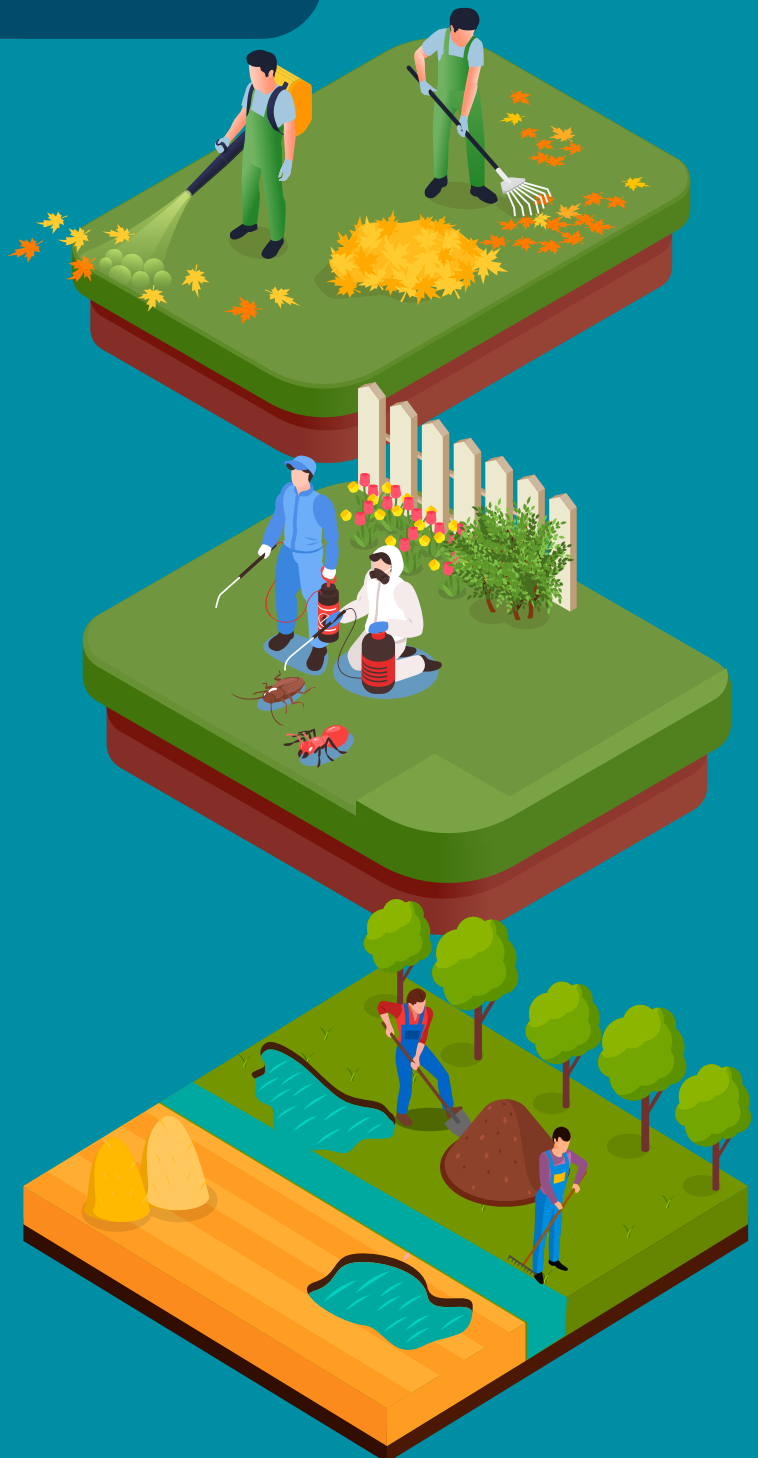
Hora: 14:00 hrs.



Recomendaciones

Al sector agrícola

- ★ Realizar manejo de malezas para evitar inconvenientes en la etapa de crecimiento de los cultivos, eliminando especies vegetales no deseadas.
- ★ Identificar plagas o enfermedades y realizar aplicaciones preventivas, dadas las condiciones de humedad que prevalecen.
- ★ Implementar o mejorar la red e infraestructura de drenajes agrícolas, para evacuar con mayor facilidad los excesos de agua en el suelo.





GOBIERNO de
GUATEMALA

MINISTERIO DE
AGRICULTURA, GANADERÍA
Y ALIMENTACIÓN

DIRECCIÓN DE INFORMACIÓN
GEOGRÁFICA, ESTRATÉGICA Y
GESTIÓN DE RIESGOS - DIGEGR -

CENTRO DE INFORMACIÓN
ESTRATÉGICA
AGROPECUARIA



28 de agosto
Fecha: de 2023

BOLETÍN NO. 68

Hora: 14:00 hrs.

Al sector pecuario

★ Si el área donde tiene los animales es propensa a las inundaciones, es necesario realizar con anticipación un plan de las acciones a realizar.

★ Proveer fuentes de agua limpia y desparasitar a los animales, pues la lluvia ayuda al desplazamiento de las heces, con lo que aumenta la presencia de enfermedades parasitarias y diarreas.

★ Estar pendiente de toda lesión que pueda aparecer en la piel de los animales, pues la humedad favorece la presentación de hongos y así poder tratarlo a tiempo.

