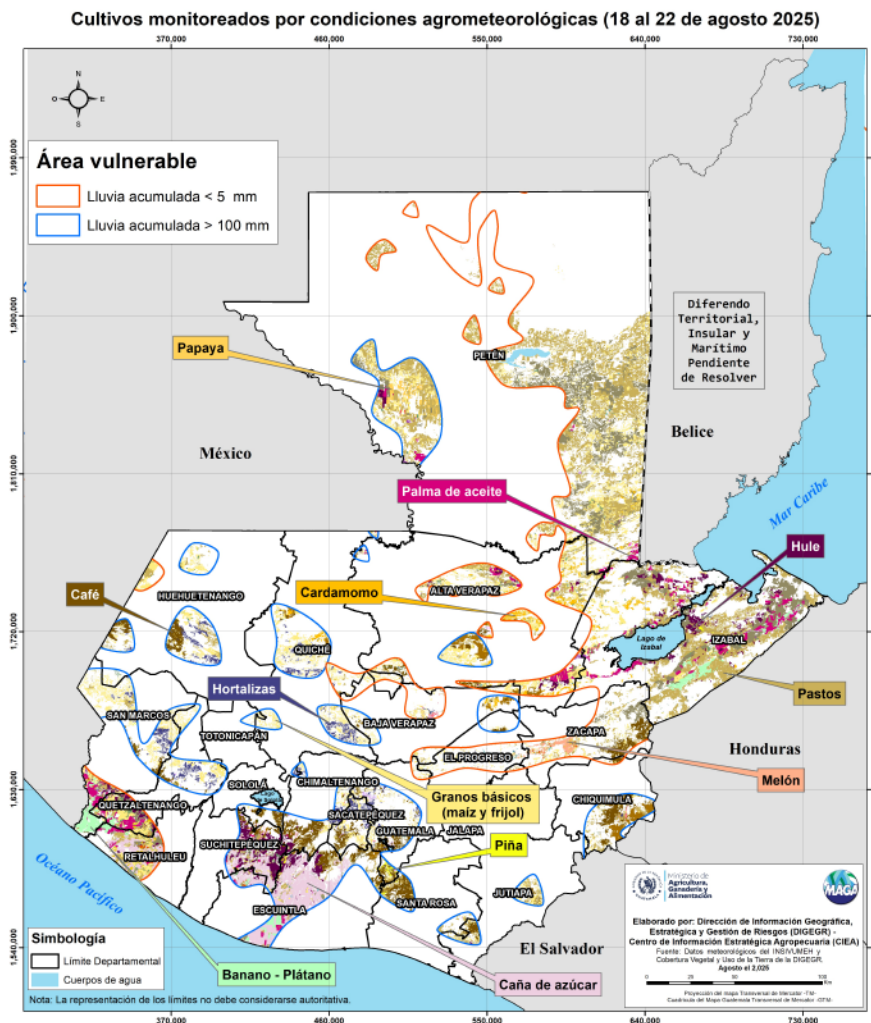


Boletín Agrometeorológico del 18 al 22 de agosto de 2025

Según el análisis agrometeorológico basado en el pronóstico del Instituto Nacional de Sismología, Vulcanología, Meteorología e Hidrología (INSIVUMEH) para esta semana, el Centro de Información Estratégica Agropecuaria ha identificado cultivos que podrían verse afectados por bajas precipitaciones, con acumulados menores a 5 milímetros. No obstante, en algunas zonas agrícolas se podrían registrar acumulados superiores a 100 milímetros. En los 247 municipios identificados, el MAGA mantendrá un monitoreo constante. Las áreas expuestas pueden visualizarse en el siguiente mapa.



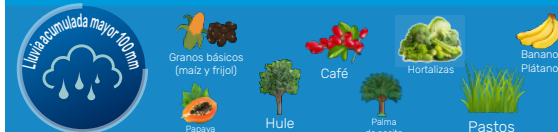
Amenazas a cultivos



Departamentos de:

Petén:	Izabal:	Retalhuleu:
Dolores San Luis Santa Ana Melchor de Mencos Flores Poptún San Andrés	Livingston Morales Puerto Barrios El Estor Los Amates	Retalhuleu Champerico
Zacapa: Gualán		

Quetzaltenango:	Alta Verapaz:
Coatepeque	Fray Bartolomé De Las Casas Panzós



Petén:	Escuintla:	Suchitepéquez:
La Libertad Las Cruces Sayaxché	Santa Lucía Cotzumalguapa La Gomería Escuintla	Patulul
Chiquimula:	Alta Verapaz:	Santa Rosa:
Esquipulas	San Pedro Carchá	Pueblo Nuevo Viñas

LAS FASES LUNARES EN LA AGRICULTURA



El INSIVUMEH pronostica la presencia de áreas con niebla o neblina durante las primeras horas de la mañana y en la noche. Se espera un ambiente cálido y húmedo durante el día, acompañado de lloviznas y/o lluvias en horas de la tarde y noche, principalmente desde el sur hasta el centro del país. Las precipitaciones previstas para esta semana estarán asociadas a inestabilidad en el Pacífico, condiciones locales y al paso o acercamiento de una onda del Este entre martes y miércoles.

Recomendaciones



Evitar labores agrícolas intensivas que puedan afectar la estructura del suelo seco.



Mantener un control regular de malezas mediante deshierbe manual, mecánico o prácticas agrícolas sostenibles, ya que muchas malezas actúan como hospederos de insectos plaga.



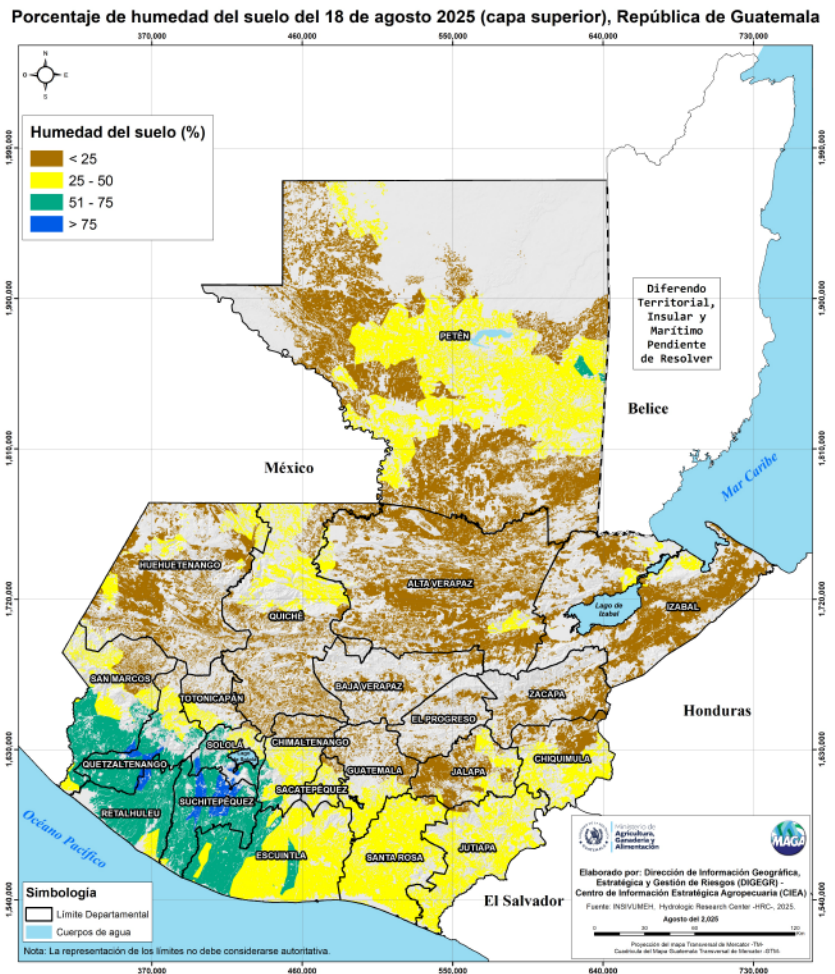
Proporcionar sombra natural o artificial para reducir el estrés calórico en el ganado.



Ajustar la suplementación alimenticia en zonas secas, ya que el forraje puede reducir su calidad.

Humedad del suelo

De acuerdo con el mapa de humedad del suelo, los departamentos de Baja Verapaz, Zacapa, Jalapa, El Progreso, Guatemala, Alta Verapaz, Quiché, Totonicapán, Huehuetenango, Izabal, Chiquimula, Petén y Chimaltenango siguen presentando niveles bajos de humedad (<25%). Ante esta situación, se recomienda programar los riegos en las horas más frescas del día, ya que los cultivos podrían estar experimentando estrés hídrico. En contraste, en departamentos como San Marcos, Quetzaltenango, Sololá, Retalhuleu y Suchitepéquez, la humedad del suelo supera el 75%, por lo que se aconseja mantener limpios y despejados los sistemas de drenaje ante la posibilidad de lluvias.



¿SABÍAS QUÉ?

¿Sabías que muchas plantas nativas de Guatemala resisten la canícula y además aportan una nutrición balanceada? Hierbas como el quilete crecen rápido y toleran la sequía, brindando proteínas, vitaminas y fibra. La chaya, por su parte, conserva hojas ricas en hierro y calcio incluso en época seca. Estas especies son una alternativa sostenible para mejorar la alimentación familiar en los meses más críticos.

