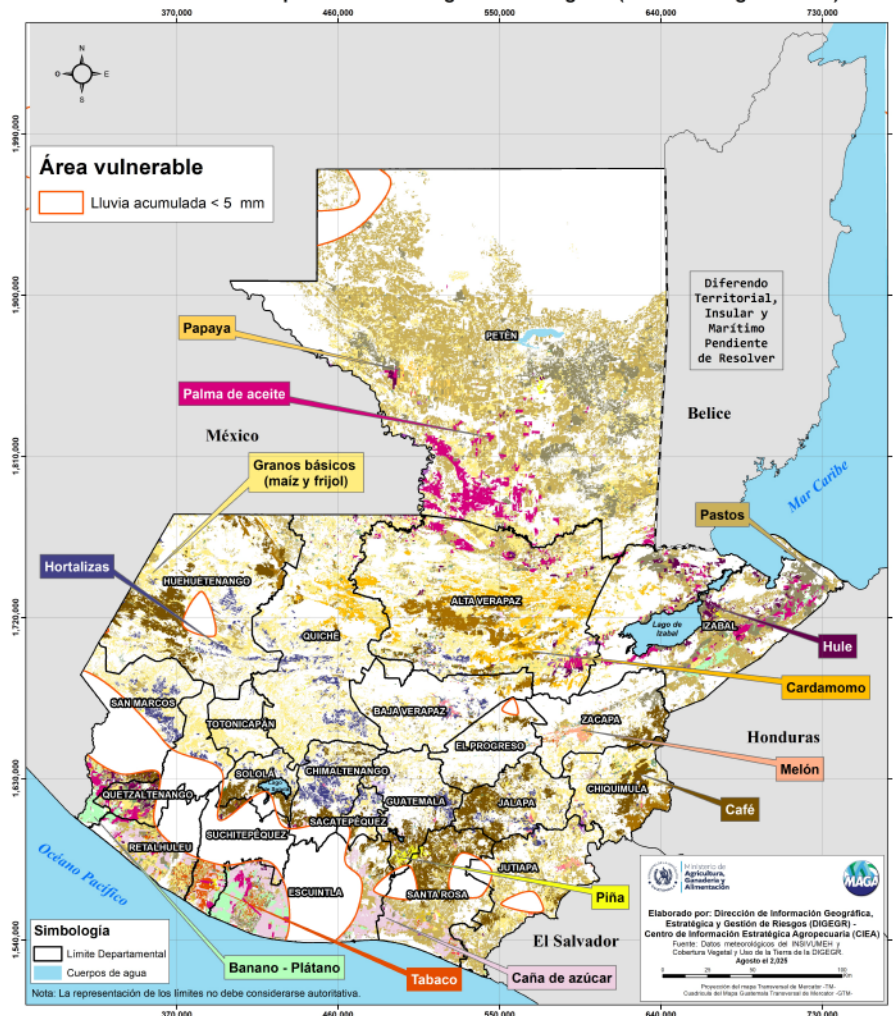


Boletín Agrometeorológico del 15 al 18 de agosto de 2025

Según el análisis agrometeorológico basado en el pronóstico del Instituto Nacional de Sismología, Vulcanología, Meteorología e Hidrología (INSIVUMEH) para este fin e inicio de semana, el Centro de Información Estratégica Agropecuaria ha identificado los cultivos que podrían verse afectados por lluvias acumuladas menores a 5 milímetros. En los 315 municipios identificados, el MAGA mantendrá un monitoreo constante. Las zonas expuestas pueden visualizarse en el siguiente mapa.

Cultivos monitoreados por condiciones agrometeorológicas (15 al 18 de agosto 2025)



Amenazas a cultivos



Departamentos de:

Petén:

La Libertad
Sayaxché
San Andrés
San Luis
Santa Ana
Dolores

Izabal:

Livingston
Morales
Puerto Barrios
Los Amates

Alta Verapaz:

San Pedro Carchá
Cobán
Fray Bartolomé De Las Casas
Chisec
Cahabón
Senahú

Quiché:

Ixcán

Escuintla:

Nueva Concepción
Tiquisate

Santa Rosa:

Chiquimulilla
Taxisco

Retalhuleu:

Retalhuleu

Huehuetenango:

Barillas

LAS FASES LUNARES EN LA AGRICULTURA



El INSIVUMEH pronostica para esta semana neblina en las primeras horas de la mañana y noche, ambiente cálido y húmedo durante el día, lloviznas y/o lluvias en horas de la tarde y noche de regiones del sur al centro del país. Las lluvias previstas para esta semana se asocian a inestabilidad en el Pacífico, condiciones locales y el paso o acercamiento de onda del este de jueves a viernes.

Recomendaciones



Aplicar cobertura vegetal o abonos orgánicos en suelos livianos para conservar la humedad ante la disminución de lluvias por la canícula.



Estar atentos a signos de estrés hídrico en cultivos, especialmente en áreas con suelos arenosos o con poca capacidad de retención de agua.



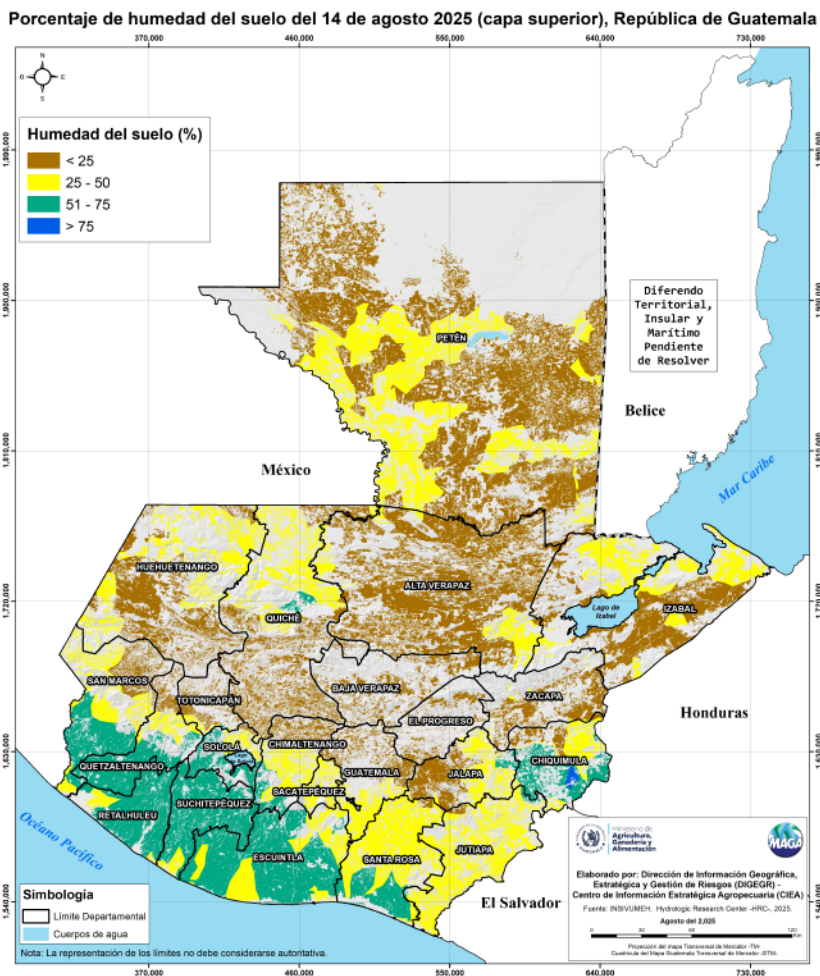
Garantizar acceso a agua limpia y fresca para el ganado, ya que el ambiente cálido puede aumentar el consumo.



Revisar corrales y áreas de pastoreo para asegurar buena ventilación y sombra durante el día.

Humedad del suelo

Según el mapa de humedad del suelo, los departamentos de Baja Verapaz, Zacapa, Jalapa, El Progreso, Guatemala, Alta Verapaz, Quiché, Totonicapán, Huehuetenango, Izabal, Petén y Chimaltenango registran niveles bajos de humedad (<25%), por lo que se recomienda programar riegos en las horas más frescas del día. En contraste, en departamentos como San Marcos, Quetzaltenango, Escuintla, Sololá, Retalhuleu, Suchitepéquez, Santa Rosa y Chiquimula la humedad supera el 50%, por lo que se aconseja mantener limpios los sistemas de drenaje ante posibles lluvias.



¿SABÍAS QUÉ?

...los suelos arenosos, por su textura gruesa, drenan rápidamente y retienen poca agua, lo que incrementa el riesgo de estrés hídrico en los cultivos durante periodos secos? Este estrés puede reducir el crecimiento, la floración y la producción. Para prevenirlo, es recomendable aplicar material vegetal seco, incorporar materia orgánica y realizar riegos más frecuentes en horas frescas, ayudando así a conservar la humedad en el suelo.

