



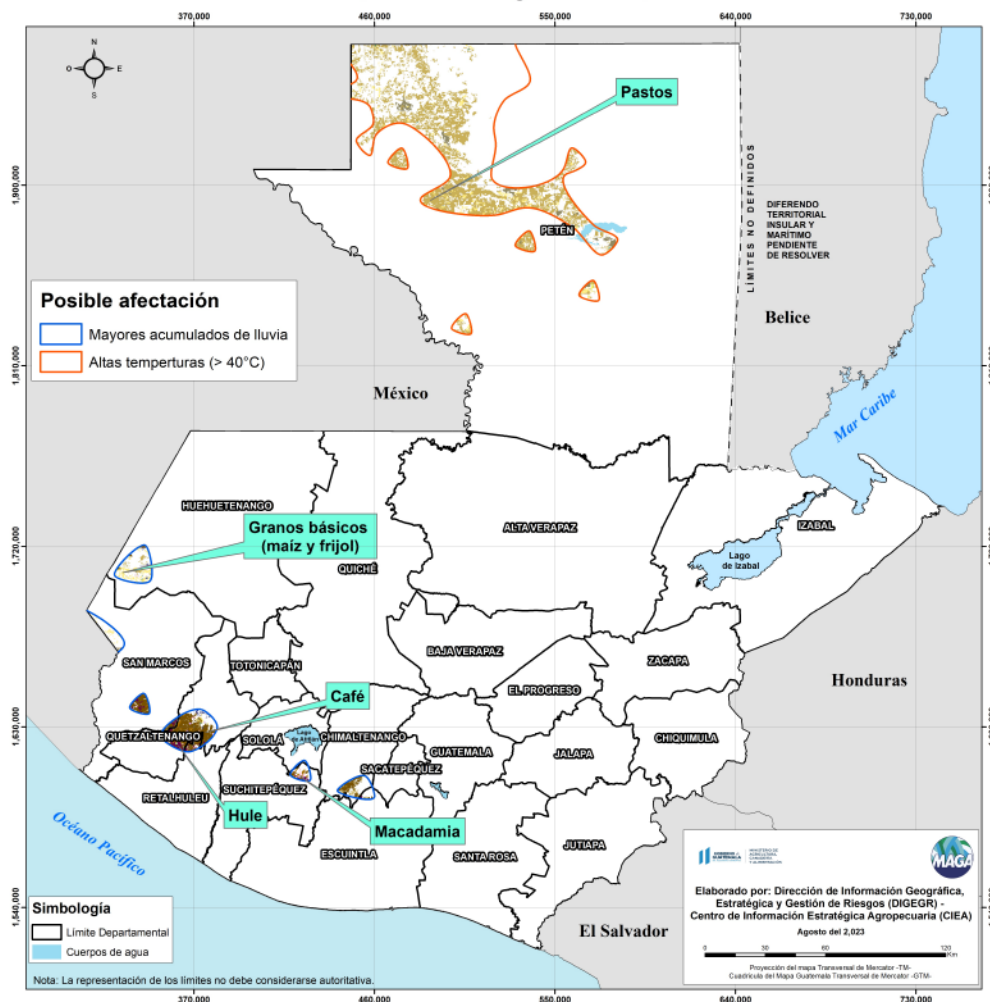
## Boletín Agrometeorológico del 18 al 21 de agosto de 2023

	Salida y puesta de sol				Fase Lunar	
	Sábado	Domingo	Lunes		Sábado	Domingo/ Lunes
	Salida: 05:49	Salida: 05:49	Salida: 05:50		Luna Nueva	Cuarto Creciente
Puesta: 18:28	Puesta: 18:27	Puesta: 18:22				

De acuerdo al análisis agrometeorológico para este fin e inicio de semana, el Centro de Información Estratégica Agropecuaria identificó los cultivos expuestos a daños por la amenaza de lluvias y altas temperaturas. Las zonas expuestas pueden visualizarse en el siguiente mapa.

En estas áreas (33 municipios) el MAGA mantendrá monitoreo constante ante posibles daños a cultivos (Café, maíz, frijol, macadamia, hule y pastos), especialmente por amenaza a lluvias en los municipios de Colomba, El Palmar y San Martín Sacatepéquez del departamento de Quetzaltenango; Cuilco de Huehuetenango; El Tumbador de San Marcos; Yepocapa de Chimaltenango y Nueva San Carlos de Retalhuleu. Por altas temperaturas se encuentran expuestos los municipios de San Andrés, La Libertad, San Benito, Flores, San Francisco y Las Cruces del departamento de Petén.

**Cultivos monitoreados por condiciones meteorológicas  
(18 al 21 de agosto 2023)**



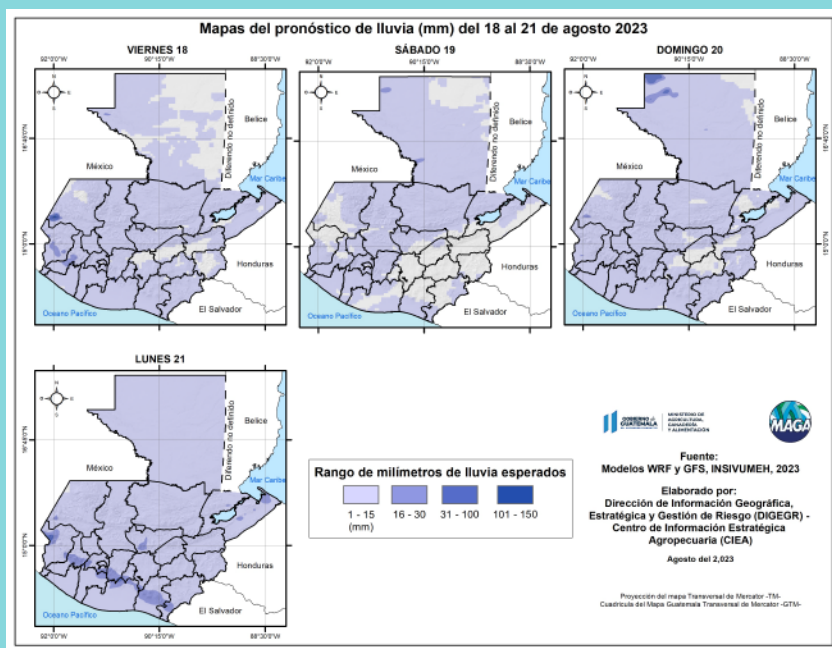
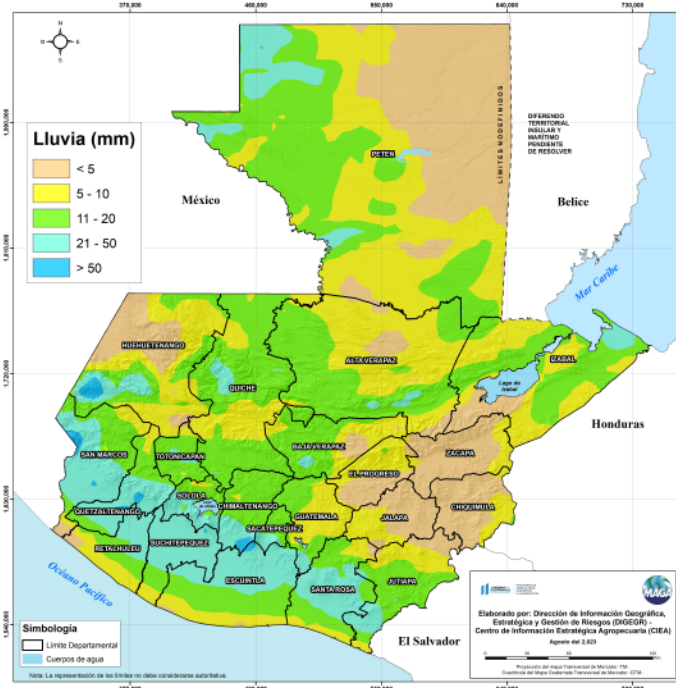


## Condiciones esperadas

Se espera un fin de semana con condiciones cálidas y soleadas, lluvias dispersas en bajas cantidades, en especial sobre la región Pacífico y departamentos fronterizos con México. Para inicios de semana se prevé el aumento en la humedad generando lluvias con actividad eléctrica, estado atmosférico asociado al acercamiento y paso de una nueva onda del este e inestabilidad del océano Pacífico.

Asimismo, se mantiene el monitoreo de un sistema de baja presión ubicado en el océano Atlántico, y por el momento dicho sistema se encuentra a varias millas de Centroamérica y se pronostica que se trasladará al Golfo de México a principios de la próxima semana, donde podría formarse una amplia zona de baja presión, asimismo por dinámica de la atmósfera es muy probable que desestabilice la cuenca del Pacífico por lo que según análisis se observa el incremento de las lluvias (**lluvias tipo temporal**, es decir que se mantienen durante la mayor parte del día) a partir del miércoles, esperando acumulados fuertes a extremos, en las regiones del sur al centro del país para los días jueves y viernes.

Pronóstico del acumulado de lluvia (mm) del 18 al 21 de agosto 2023  
República de Guatemala

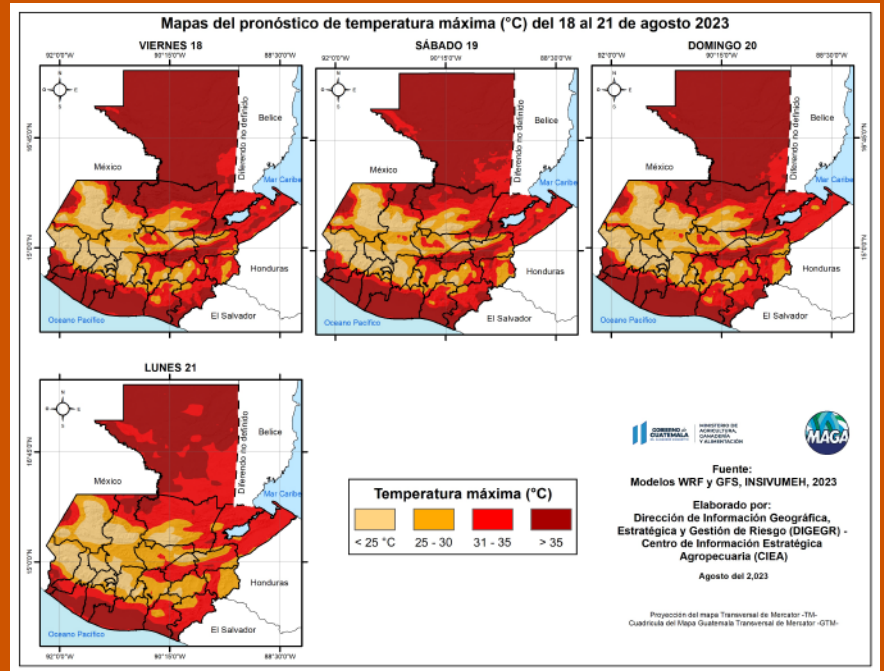


En los siguientes mapas se observa la posibilidad de lluvia, los mayores acumulados se pueden presentar en los departamentos de Quetzaltenango, San Marcos, Suchitepéquez, Escuintla y Retalhuleu.

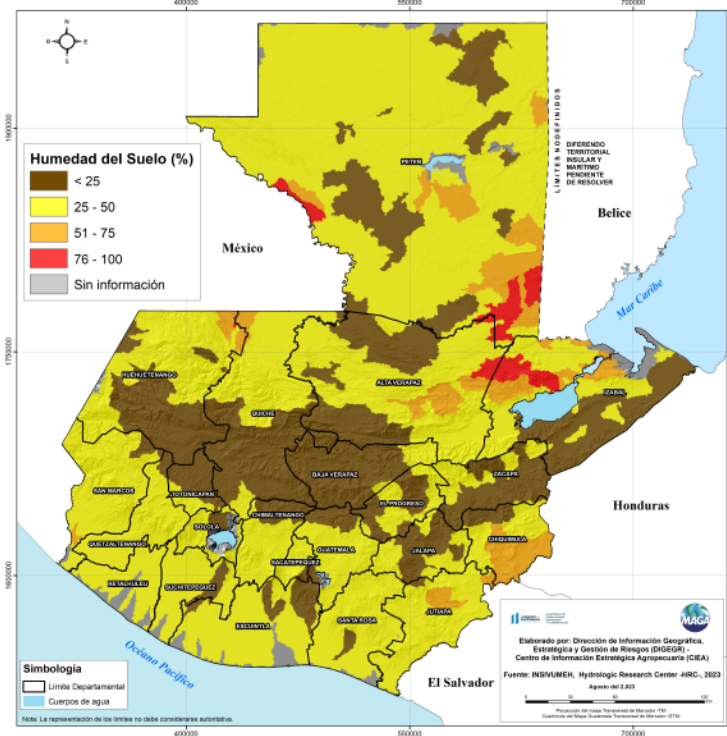


Las altas temperaturas más importantes para esta semana se esperan en los municipios de San Andrés, San Benito, Flores, San Francisco y San José del departamento de Petén y Río Bravo de Suchitepéquez con temperaturas arriba de los 40 °C. En el siguiente mapa se pueden visualizar las temperaturas altas a nivel nacional para esta semana.

Fuente: INSIVUMEH, 2023.



Porcentaje de humedad del suelo 18 de agosto de 2023 (capa superior) República de Guatemala



## Humedad del suelo capa superior

Según el mapa de porcentaje de humedad del suelo los departamentos de Petén, Izabal y Alta Verapaz en algunas áreas presentan alta humedad arriba del 75% (color rojo), si se presentan lluvias en estas áreas se pueden presentar crecidas de ríos, inundaciones y deslizamientos de tierras en zonas agrícolas.

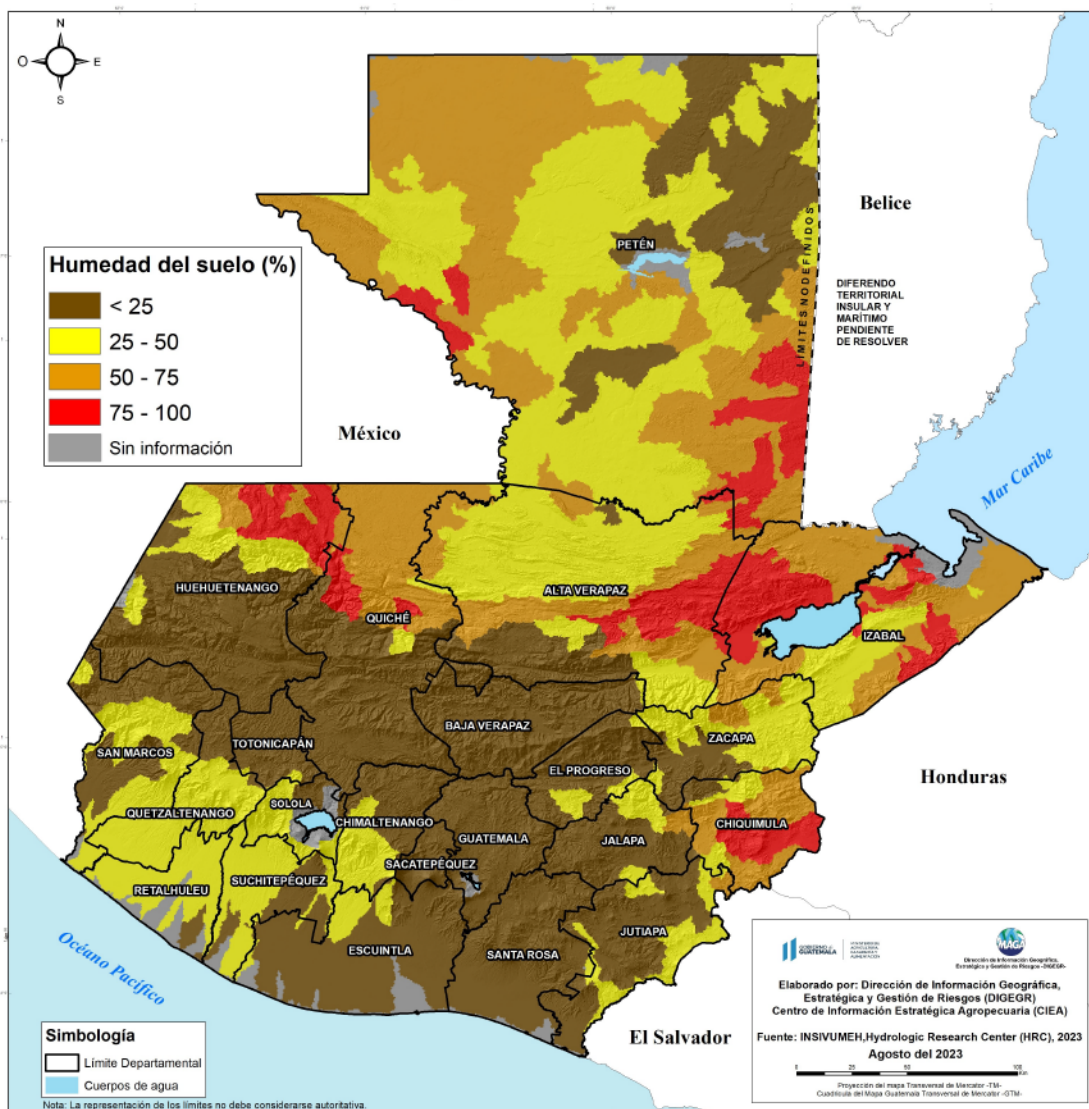
Los departamentos de Baja Verapaz, Zacapa, El Progreso, Jalapa, Sur de Izabal, Huehuetenango y de la región Centro al Sur de Quiché presentan humedad del suelo abajo del 25% (color café). Es importante regar los cultivos por la mañana entre las 6:00 y las 8:00 horas y nuevamente alrededor de las 18:00 horas evitando que las altas temperaturas del medio día quemen el follaje del cultivo.



 **Humedad del suelo capa inferior**

Según el mapa de porcentaje de humedad del suelo se tiene una disminución leve en la región de Petén, Franja Transversal del Norte, Región Caribe y Valles de Oriente que comparten valores similares desde el 25% (color café) hasta 75% - 100% (color rojo), en la región de Occidente, Boca Costa, Pacífico y Altiplano Central comparten valores entre el 25% (color café) hasta 25% - 50% (color amarillo). En los siguientes días se espera una disminución de humedad debido a la baja cantidad de lluvias.

**Porcentaje de humedad del suelo, 18 de agosto de 2023, (capa inferior)  
República de Guatemala**





**GOBIERNO de  
GUATEMALA**

MINISTERIO DE  
AGRICULTURA, GANADERÍA  
Y ALIMENTACIÓN

**DIRECCIÓN DE INFORMACIÓN  
GEOGRÁFICA, ESTRATÉGICA Y  
GESTIÓN DE RIESGOS - DIGEGR -**

**CENTRO DE INFORMACIÓN  
ESTRATÉGICA  
AGROPECUARIA**



Fecha: 18 de agosto  
de 2023

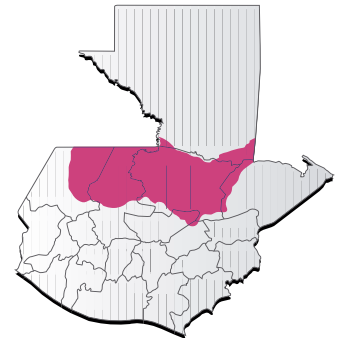
**BOLETÍN NO. 65**

Hora: 14:00 hrs.

**Condiciones por regiones**

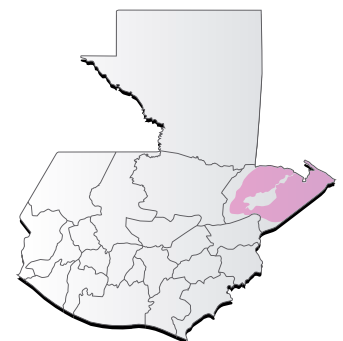
**Región Franja Transversal del Norte**

	Nubosidad				Viento Km/h		Precipitación (mm)	Temperatura °C
	Despejado	Pocas Nubes	Nubosidad Dispersa	Nublados parciales a totales	Proveniente	Velocidad		
<b>Sábado - Lunes</b>								
Mañana			*			Calma	Posibles lloviznas en bajas cantidades	16 - 18
Tarde			*	*(lunes)	nordeste	Leve	Lluvias y/o lloviznas con actividad eléctrica en especial a partir de el domingo	25 - 27
Noche			*	*(lunes)	nordeste	Leve	Lluvias y/o lloviznas con actividad eléctrica en especial a partir de el domingo	21 - 23
Observaciones	Neblina y posibles lloviznas en bajas cantidades en zonas de montaña. Ambiente cálido y soleado para el fin de semana, a partir del lunes en horas de la tarde se prevé que incremente la humedad generando lluvias con actividad eléctrica.							



**Región Caribe**

	Nubosidad				Viento Km/h		Precipitación (mm)	Temperatura °C
	Despejado	Pocas Nubes	Nubosidad Dispersa	Nublados parciales a totales	Proveniente	Velocidad		
<b>Sábado - Lunes</b>								
Mañana			*	*		Calma	Posibles lloviznas	25 - 27
Tarde			*	*	nordeste	Leve	Lluvias con actividad eléctrica	32 - 34
Noche			*	*	nordeste	Leve	Lluvias con actividad eléctrica	28 - 30
Observaciones	Neblina y posibles lloviznas al amanecer. Continúa el ambiente cálido y húmedo con abundante nubosidad, presencia de lluvias y/o lloviznas en bajas cantidades acompañadas de actividad eléctrica sobre Puerto Barrios, los acumulados más importantes se prevén para el domingo en horas de la tarde.							





 **Condiciones por regiones**

Región Pacífico								
	Nubosidad				Viento Km/h		Precipitación (mm)	Temperatura °C
	Despejado	Pocas Nubes	Nubosidad Dispersa	Nublados parciales a totales	Proveniente	Velocidad		
<b>Sábado - Lunes</b>								
Mañana			*	* (lunes)		Calma	Posibles lloviznas para el amanecer del lunes	25 - 27
Tarde			*	* (a partir del domingo)	Sur	Leve	Lluvias con actividad eléctrica a partir del domingo	34 - 36
Noche			*	* (a partir del domingo)	Sur	Leve	Lluvias con actividad eléctrica a partir del domingo	31 - 33
Observaciones	Ambiente cálido y soleado. Presencia de lluvias y/o lloviznas en especial a partir del domingo en particular sobre los departamentos de: Retalhuleu, Escuintla, Santa Rosa y Costa de Jutiapa. Humedad e inestabilidad que podría predominar para la próxima semana asociado al acercamiento y paso de una nueva onda del este.							



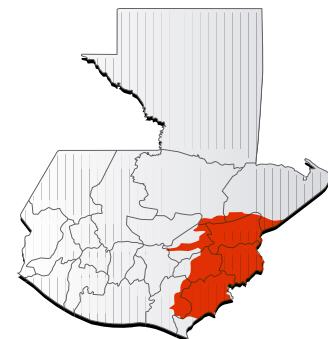
Región de Petén								
	Nubosidad				Viento Km/h		Precipitación (mm)	Temperatura °C
	Despejado	Pocas Nubes	Nubosidad Dispersa	Nublados parciales a totales	Proveniente	Velocidad		
<b>Sábado - Lunes</b>								
Mañana			*			Calma		24 - 26
Tarde			*	* (lunes)	nordeste	Leve	Lluvias y/o lloviznas con actividad eléctrica en especial sobre los municipios fronterizos con México	32 - 34
Noche				* (lunes)	nordeste	Leve	Lluvias y/o lloviznas con actividad eléctrica en especial sobre los municipios fronterizos con México	26 - 28
Observaciones	Ambiente cálido y soleado, ingreso de humedad a partir del domingo con lluvias acompañadas de actividad eléctrica en especial hacia los municipios fronterizos con México y hacia el sur del departamento.							



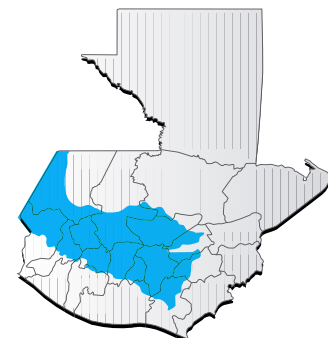


Condiciones por regiones

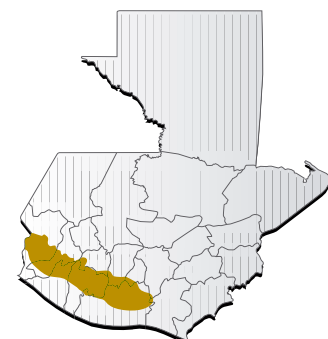
Región Valles del Oriente									
Nubosidad				Viento Km/h			Precipitación (mm)	Temperatura °C	
Despejado	Pocas Nubes	Nubosidad Dispersa	Nublados parciales a totales	Proveniente	Velocidad	Sur de Valles de Oriente		Cuenca del Motagua	
Sábado - Lunes									
Mañana			*	*		Calma		22 - 24	24 - 26
Tarde			*	*	nordeste	Leve	Lluvias y/o lloviznas dispersas con actividad eléctrica en especial a partir del domingo	29 - 31	35 - 37
Noche			*	*	nordeste	Leve	Lluvias y/o lloviznas dispersas con actividad eléctrica en especial a partir del domingo	24 - 26	28 - 30
Observaciones	Nebolina con posibles lloviznas en zona de montaña. Continúa el ambiente cálido y soleado, posibles lluvias dispersas con actividad eléctrica en especial a partir del domingo.								



Regiones del Altiplano Central y Occidente									
Nubosidad				Viento Km/h			Precipitación (mm)	Temperatura °C	
Despejado	Pocas Nubes	Nubosidad Dispersa	Nublados parciales a totales	Proveniente	Velocidad	Altiplano Central		Occidente	
Sábado - Lunes									
Mañana			*		Norte	Leve	Lloviznas en zonas de montaña en especial hacia el occidente	16 - 18	11 - 13
Tarde			*	*	Norte con posible cambio a sur	Leve	Lluvias dispersas con posible actividad eléctrica en especial para el domingo	25 - 27	22 - 25
Noche			*	*	Norte	Leve	Lluvias dispersas con posible actividad eléctrica en especial para el domingo	21 - 23	10 - 12
Observaciones	Niebla, posible lloviznas en zonas de montaña y sensación a fresco al amanecer. Predominará el ambiente cálido y soleado, con posible lloviznas dispersas en bajas cantidades, la posibilidad de lluvias incrementa para inicios de semana, asociado al acercamiento y paso de una nueva onda del este.								



Región Bocacosta									
Nubosidad				Viento Km/h			Precipitación (mm)	Temperatura °C	
Despejado	Pocas Nubes	Nubosidad Dispersa	Nublados parciales a totales	Proveniente	Velocidad	Sur de Valles de Oriente		Cuenca del Motagua	
Sábado - Lunes									
Mañana			*	*		Calma	Posibles lloviznas en zonas de montaña sobre los departamentos fronterizos con México	24 - 26	
Tarde			*	*	suroeste	Leve	Lluvias con actividad eléctrica	33 - 35	
Noche			*	*	suroeste	Leve	Lluvias con actividad eléctrica	26 - 28	
Observaciones	Nebolina y posibles lloviznas al amanecer en zonas de montaña. Abundante nubosidad alternando con nubosidad dispersa. Predominará el ambiente húmedo y cálido, lluvias con actividad eléctrica, las lluvias más importantes se prevén a partir del domingo, precipitaciones que podrían incrementar su intensidad para la próxima semana.								





GOBIERNO de  
GUATEMALA

MINISTERIO DE  
AGRICULTURA, GANADERÍA  
Y ALIMENTACIÓN

DIRECCIÓN DE INFORMACIÓN  
GEOGRÁFICA, ESTRATÉGICA Y  
GESTIÓN DE RIESGOS - DIGEGR -

CENTRO DE INFORMACIÓN  
ESTRATÉGICA  
AGROPECUARIA



Fecha: 18 de agosto  
de 2023

BOLETÍN NO. 65

Hora: 14:00 hrs.



## Recomendaciones

### Al sector agrícola

- ◆ Cubrir el suelo con material orgánico (5 a 10 cm de grosor) para mantener la humedad en el suelo.
- ◆ Realizar el manejo oportuno del drenaje, incorporación de rastrojos y evitar la quema de malezas con herbicidas.
- ◆ Emplear prácticas de conservación de suelos, tales como barreras de piedras acomodadas en terrenos con alta pendiente.



### Al sector pecuario

- ◆ Construir reservorios que permitan el almacenamiento de agua para animales.
- ◆ Proporcionar áreas de sombra a los animales para que se refugien durante las horas de mayor calor.
- ◆ Reutilizar el agua de los estanques acuícolas para el riego de cultivos.

