





CENTRO DE INFORMACIÓN ESTRATÉGICA AGROPECUARIA

Boletín No. 65

Fecha: 12 de agosto de 2022

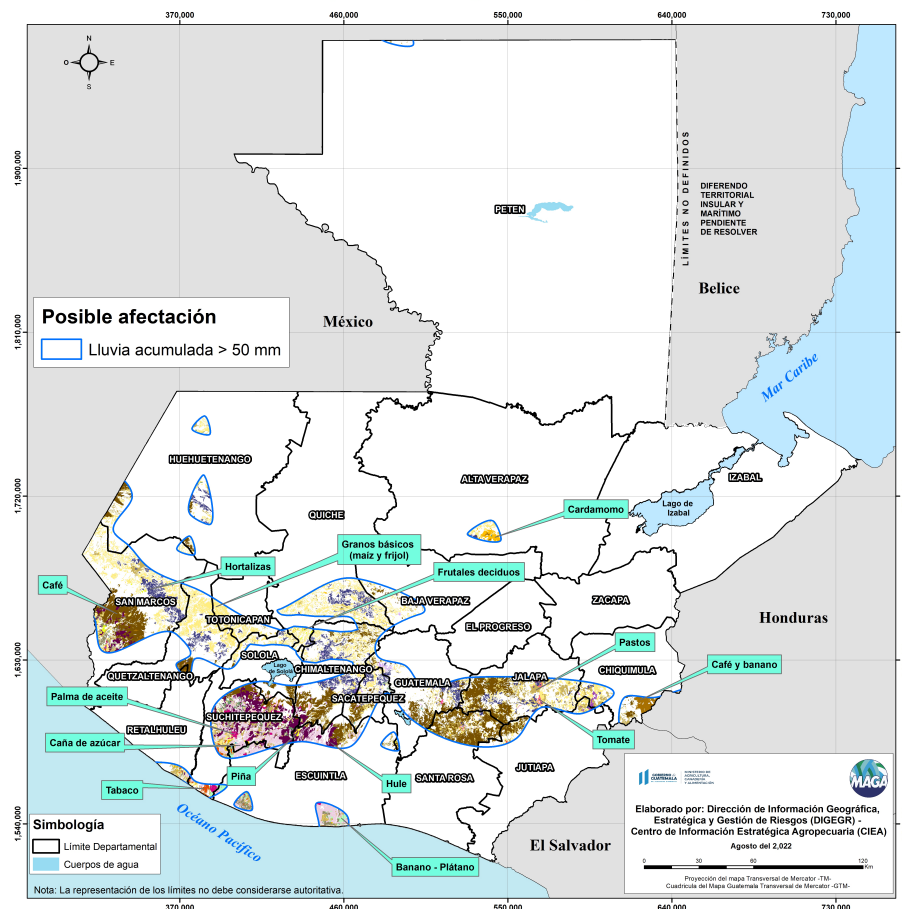
Hora: 15:30

Boletín Agrometeorológico del 12 al 15 de agosto de 2022

	Salida y puesta de sol			Fase Lunar	
	Sábado	Domingo - Lunes		sábado - lunes	
	Salida: 05:48	Salida: 05:48		Luna Nueva	
	Puesta: 18:26	Puesta: 18:25			

De acuerdo al análisis agrometeorológico para este fin de semana e inicio de semana, el Centro de Información Estratégica Agropecuaria identificó los cultivos expuestos a daños por la amenaza de lluvias. Las zonas expuestas pueden visualizarse en el siguiente mapa.

**Cultivos monitoreados por condiciones meteorológicas
(12 al 15 de agosto 2022)**



En estas áreas (188 municipios) el MAGA mantendrá monitoreo constante ante posibles daños a cultivos (maíz, frijol, café, cardamomo, hortalizas, piña, banano, tabaco, plátano, tomate, frutales deciduos, caña de azúcar, hule, palma de aceite y pastos), especialmente en los municipios de: Jalapa y Mataquesquintla del departamento de Jalapa; Patulul y Santa Bárbara de Suchitepéquez; Joyabaj de Quiché y San Martín Jilotepeque de Chimaltenango.



CENTRO DE INFORMACIÓN ESTRATÉGICA AGROPECUARIA

Boletín No. 65

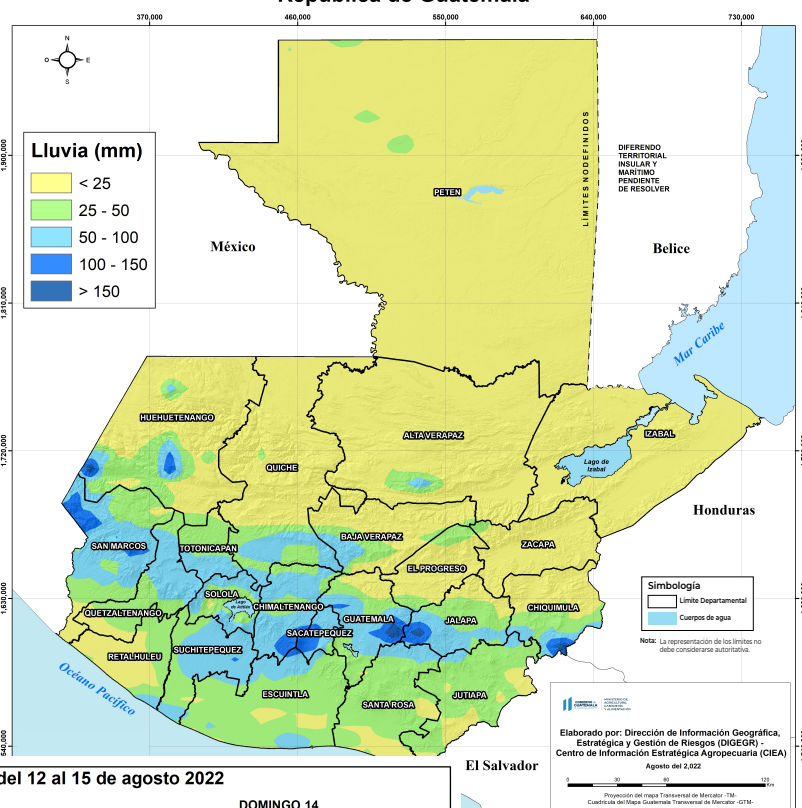
Fecha: 12 de agosto de 2022

Hora: 15:30

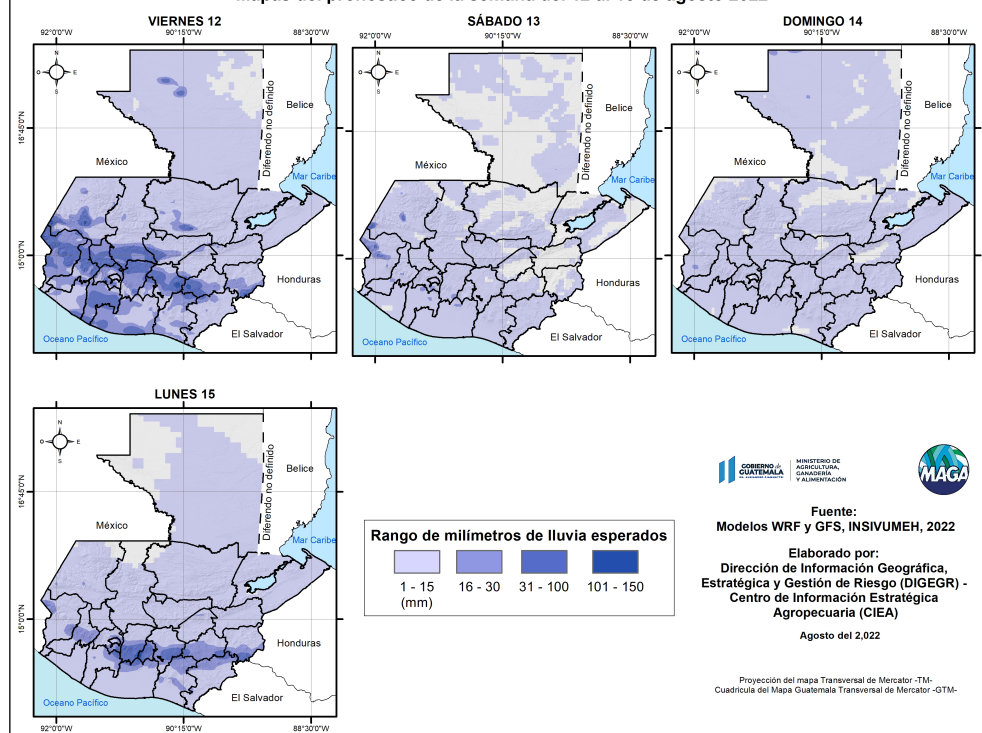
Condiciones esperadas

Para el fin de semana e inicios de la semana laboral, se pronostica alto ingreso de humedad por inestabilidad del océano Pacífico, generará lluvias importantes especialmente en las regiones ubicadas del sur al centro del país. No se descarta la presencia de eventos de precipitación moderados a fuertes, y algunas veces acompañados de la caída de granizo en lugares altos, con gran elevación principalmente los días domingo y/o lunes.

Pronóstico del acumulado de lluvia (mm) del 12 al 15 de agosto 2022



Mapas del pronóstico de la semana del 12 al 15 de agosto 2022



Fuente:
INSIVUMEH,
2022.



CENTRO DE INFORMACIÓN ESTRATÉGICA AGROPECUARIA

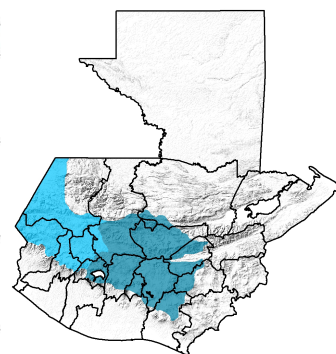
Boletín No. 65

Fecha: 12 de agosto de 2022

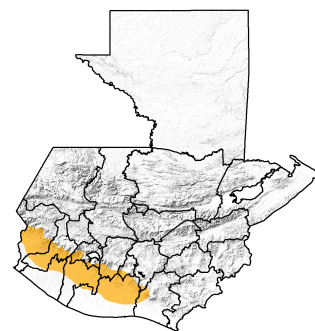
Hora: 15:30

Condiciones por región

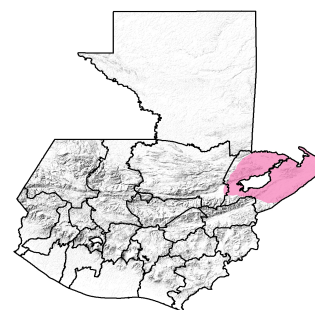
Regiones del Altiplano Central y Occidente										
Nubosidad						Viento Km/h		Precipitación (mm)	Temperatura °C	
	Despejado	Pocas Nubes	Nubosidad Dispersa	Nublados Parciales	Totalmente Nublado	Proveniente	Velocidad		Mínima	Máxima
sábado - lunes									Meseta Central	
Mañana			*	*		norte	Leve	Llovizna (domingo/ lunes)	14 - 16	24 - 26
Tarde			*	*		norte/sur	Leve	Lluvia con actividad eléctrica	Occidental	
Noche			*	*		variable	Leve	Lluvia con actividad eléctrica	12 - 14	22 - 24
Observaciones	Neblina al amanecer. Ambiente cálido, húmedo e inestable para el fin de semana e inicios de la semana laboral. Persistirán las lluvias y/o lloviznas con actividad eléctrica especialmente en horas de la tarde y noche. No se descarta la presencia de eventos importantes de precipitación hacia los departamentos de: Guatemala, Chimaltenango, San Marcos y Quetzaltenango.									



Región Bocacosta										
Nubosidad						Viento Km/h		Precipitación (mm)	Temperatura °C	
	Despejado	Pocas Nubes	Nubosidad Dispersa	Nublados Parciales	Totalmente Nublado	Proveniente	Velocidad		Mínima	Máxima
sábado - lunes										
Mañana			*	*		sur	Leve	Lloviznas (domingo / lunes)	20-22	33-35
Tarde			*	*		suroeste	Leve	Lluvia con actividad eléctrica		
Noche			*	*		sur	Leve	Lluvia con actividad eléctrica		
Observaciones	Alto contenido de humedad ingresando del océano Pacífico. Ambiente húmedo, cálido e inestable. Persisten las lluvias con actividad eléctrica, especialmente en horas de la tarde y noche. Mayores acumulados se observan para el día domingo en los departamento de: San Marcos, Retalhuleu, Suchitepéquez y Escuintla.									



Región Caribe										
Nubosidad						Viento Km/h		Precipitación (mm)	Temperatura °C	
	Despejado	Pocas Nubes	Nubosidad Dispersa	Nublados Parciales	Totalmente Nublado	Proveniente	Velocidad		Mínima	Máxima
sábado - lunes										
Mañana			*	*		nordeste	Leve		23 - 25	31 - 33
Tarde			*	*		nordeste	Leve	Lluvia con actividad eléctrica		
Noche			*	*		nordeste	Leve	Lluvia		
Observaciones	Neblina al amanecer. Ambiente cálido y húmedo. Fin de semana e inicios de la semana con abundante ingreso de humedad del mar Caribe, incremento de nubosidad con lluvias y actividad eléctrica en horas de la tarde y noche.									





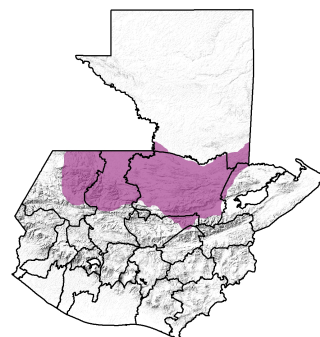
CENTRO DE INFORMACIÓN ESTRATÉGICA AGROPECUARIA

Boletín No. 65

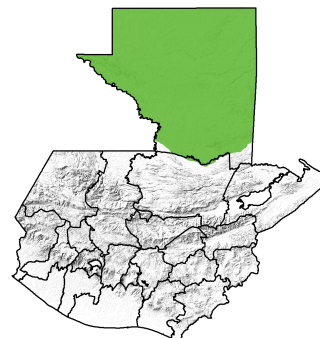
Fecha: 12 de agosto de 2022

Hora: 15:30

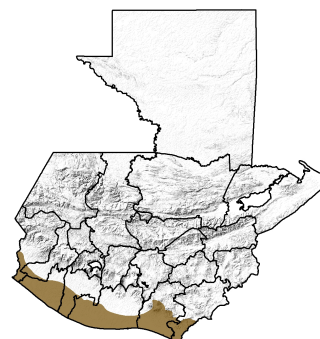
Región Franja Transversal del Norte										
Nubosidad						Viento Km/h		Precipitación (mm)	Temperatura °C	
	Despejado	Pocas Nubes	Nubosidad Dispersa	Nublados Parciales	Totalmente Nublado	Proveniente	Velocidad		Mínima	Máxima
sábado - lunes										
Mañana			*	*		nordeste	Leve	Lloviznas	12-14	24 - 26
Tarde			*	*		nordeste	Leve	Lluvia con actividad eléctrica		
Noche			*	*		nordeste	Leve	Lluvia con actividad eléctrica		
Observaciones	Neblina y lloviznas al amanecer en zonas de montaña. Persistirán las condiciones húmedas. Presencia de lluvias para el fin de semana e inicios de la semana laboral, especialmente hacia el norte de Huehuetenango, Quiché y Alta Verapaz. No se descarta la presencia de eventos locales severos con lluvias fuertes acompañados de actividad eléctrica con posible caída de granizo especialmente los días domingo y/o lunes hacia Alta Verapaz.									



Departamento de Petén										
Nubosidad						Viento Km/h		Precipitación (mm)	Temperatura °C	
	Despejado	Pocas Nubes	Nubosidad Dispersa	Nublados Parciales	Totalmente Nublado	Proveniente	Velocidad		Mínima	Máxima
sábado - lunes										
Mañana			*	*		nordeste	Leve	Lloviznas (lunes)	22 - 24	31 - 33
Tarde			*	*		nordeste	Leve	Lluvia con actividad eléctrica		
Noche			*	*		nordeste	Leve	Lluvia con actividad eléctrica		
Observaciones	Neblina al amanecer . Ambiente húmedo y cálido. Acumulados significativos de lluvia se observan principalmente hacia el sur del departamento.									



Región Pacífico										
Nubosidad						Viento Km/h		Precipitación (mm)	Temperatura °C	
	Despejado	Pocas Nubes	Nubosidad Dispersa	Nublados Parciales	Totalmente Nublado	Proveniente	Velocidad		Mínima	Máxima
sábado - lunes										
Mañana			*	*		sur	Leve	Iloviznas / Iluvias (domingo/ lunes)	23-25	31-33
Tarde			*	*		suroeste	Leve	Lluvia con actividad eléctrica		
Noche			*	*		suroeste	Leve	Lluvia		
Observaciones	Ambiente húmedo , cálido e inestable, asociado al alto ingreso de humedad del océano Pacífico. Precipitaciones con mayor intensidad se observan hacia el día domingo y lunes en los departamentos de: Escuintla, Retalhuleu, sur de San Marcos, sur de Jutiapa y suroeste de Quetzaltenango.									





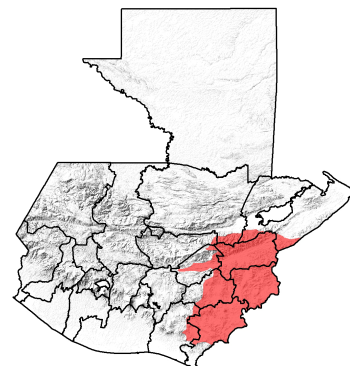
CENTRO DE INFORMACIÓN ESTRATÉGICA AGROPECUARIA

Boletín No. 65

Fecha: 12 de agosto de 2022

Hora: 15:30

Región Valles del Oriente										
Nubosidad						Viento Km/h		Precipitación (mm)	Temperatura °C	
	Despejado	Pocas Nubes	Nubosidad Dispersa	Nublados Parciales	Totalmente Nublado	Proveniente	Velocidad		Mínima	Máxima
sábado - lunes										
Mañana			*	*		nordeste	Leve	Lloviznas (domingo y lunes)	sur de valles del Oriente	
Tarde			*	*		nordeste	Leve ocasionalmente moderado	Lluvia con actividad eléctrica	16 - 18	27 - 29
Noche			*	*		nordeste	Leve	Lluvia con actividad eléctrica	19 - 21	31 - 33
Observaciones	Neblina en zonas de montaña al amanecer. Ambiente cálido, húmedo e inestable. Alto ingreso de humedad, se observan posibles eventos moderados a fuertes de lluvia hacia los departamentos de Jalapa, sur de Chiquimula y norte de Jutiapa, para los días domingo y lunes.									



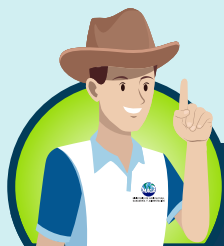


CENTRO DE INFORMACIÓN ESTRATÉGICA AGROPECUARIA

Boletín No. 65

Fecha: 12 de agosto de 2022

Hora: 15:30



Recomendaciones

Al sector agrícola

- ♦ Evitar que crezca la maleza, para que el cultivo aproveche de mejor manera los nutrientes del suelo.
- ♦ Es importante incorporar material orgánico al suelo para protegerlo de la pérdida por erosión hídrica.
- ♦ En las regiones expuestas al exceso de lluvia, construir pozos de infiltración alrededor de las áreas de cultivos, para evitar la saturación de los suelos.



Al sector pecuario



- ♦ Proporcionar algún tipo de refugio a los animales para evitar que se expongan en exceso a la lluvia y/o al aire, pues puede provocar problemas respiratorios.
- ♦ Es importante que los animales se encuentren vacunados, sino estar muy pendiente de cualquier manifestación de enfermedad.
- ♦ Vigile el estado de las pezuñas durante la época lluviosa pues la humedad puede ocasionar cojeras, lo que hará más difícil llegar al alimento por el dolor en las patas.