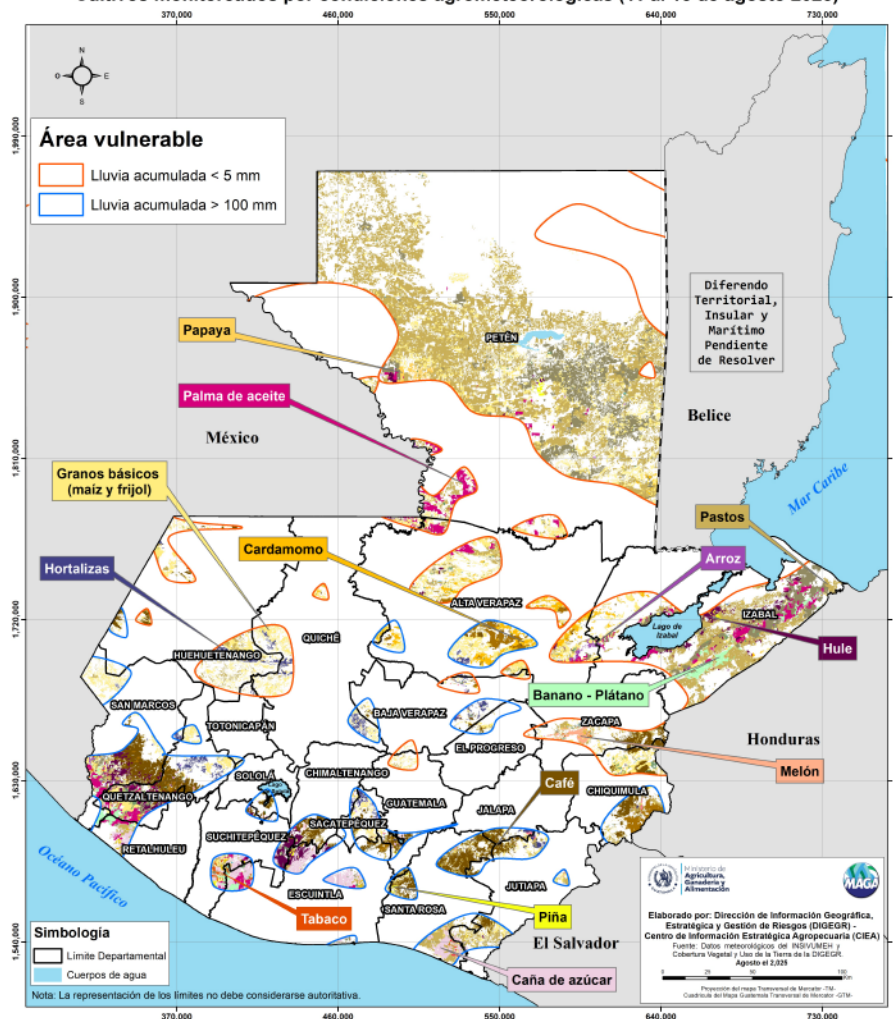


## Boletín Agrometeorológico del 11 al 15 de agosto de 2025

Según el análisis agrometeorológico basado en el pronóstico del Instituto Nacional de Sismología, Vulcanología, Meteorología e Hidrología (INSIVUMEH) para esta semana, el Centro de Información Estratégica Agropecuaria ha identificado cultivos que podrían verse afectados por bajas precipitaciones, con acumulados menores a 5 milímetros. No obstante, en algunas zonas agrícolas se podrían registrar acumulados superiores a 100 milímetros. En los 222 municipios identificados, el MAGA mantendrá un monitoreo constante. Las áreas expuestas pueden visualizarse en el siguiente mapa.

Cultivos monitoreados por condiciones agrometeorológicas (11 al 15 de agosto 2025)



### Amenazas a cultivos



Departamentos de:

**Petén:**

San Andrés  
La Libertad  
Santa Ana  
Dolores

**Izabal:**

Morales  
Puerto Barrios



**Quetzaltenango:**

Coatepeque  
Colomba

**San Rosa:**

Chiquimulilla  
Casillas

**Alta Verapaz:**

San Pedro Carchá  
Senahú

**Chiquimula:**

Esquipulas

**Escuintla:**

Tiquisate  
Santa Lucía Cotzumalguapa

**Retalhuleu:**

Retalhuleu

**San Marcos:**

El Tumbador  
Nuevo Progreso  
Pajapita

**Chimaltenango:**

Yepocapa

**Jutiapa:**

Moyuta

**Suchitepéquez:**

Patulul

### LAS FASES LUNARES EN LA AGRICULTURA

Luna Llena del  
9 al 15 agosto 2025

**Siembra:** Ideal para cultivos de hoja y aquellos que se benefician de un rápido crecimiento vegetativo.

**Poda:** Favorece el desarrollo de nuevas ramas y hojas.

**Cosecha:** Se considera un buen momento para cosechar frutos y verduras de hoja, ya que el follaje estará en su punto óptimo.

El INSIVUMEH pronostica para esta semana neblina en las primeras horas de la mañana y noche, ambiente cálido y húmedo durante el día, lloviznas y/o lluvias en horas de la tarde y noche de regiones del sur al centro del país. Las lluvias previstas para esta semana se asocian a inestabilidad en el Pacífico, condiciones locales y el paso o acercamiento de onda del este de jueves a viernes.

### Recomendaciones



Mejorar la ventilación en plantaciones densas y evitar el exceso de humedad en el follaje.



En zonas con bajos acumulados de lluvia y baja humedad del suelo, se recomienda incorporar materia orgánica o mulch para reducir la evaporación, evitando labores intensivas que deterioren la estructura del suelo y programar riegos en las horas más frescas del día, como la mañana o la tarde.



Almacenar los alimentos en lugares secos y sin contacto con el piso, se pueden utilizar tarimas.



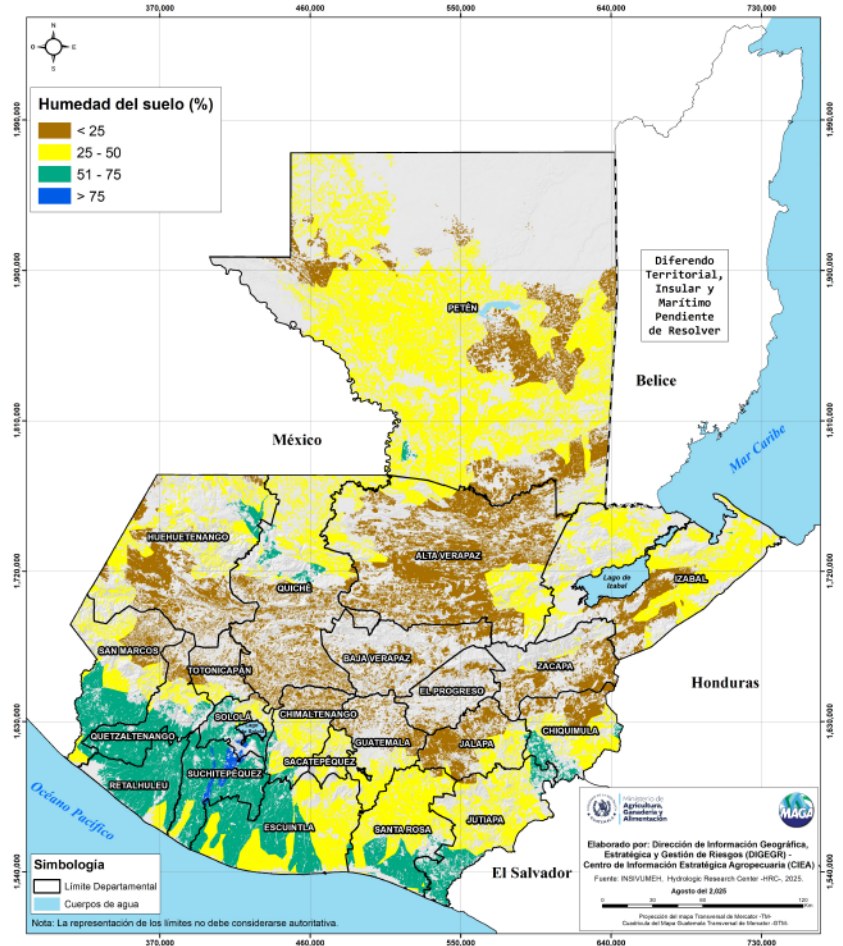
Aplicar un plan sanitario preventivo contra parásitos y enfermedades asociadas a la humedad.

## Humedad del suelo

Según el mapa de humedad del suelo (0-30 cm), se registran niveles bajos en áreas agrícolas de Zacapa, El Progreso, Jalapa, Guatemala, Quiché, Huehuetenango, Totonicapán, Alta Verapaz, Chimaltenango, Izabal, Chiquimula y Petén. Considerando que para esta semana se prevén bajas precipitaciones en la mayoría de estas mismas regiones, la situación podría volverse delicada; por ello, se recomienda evaluar la necesidad de riego y aplicarlo en las horas más frescas del día para optimizar el uso del agua.

En contraste, en zonas de Suchitepéquez y Sololá, donde la humedad del suelo supera el 75%, es aconsejable mantener limpios y despejados los drenajes para prevenir encharcamientos ante posibles lluvias.

Porcentaje de humedad del suelo del 11 de agosto 2025 (capa superior), República de Guatemala



## ¿SABÍAS QUÉ?

Es importante considerar que la finalización de la canícula no ocurre de manera simultánea en todas las regiones del país, del mismo modo que su inicio e intensidad varían. Estas diferencias se deben a condiciones climáticas locales. Por ello actualmente, en algunos lugares podrían presentarse escenarios en los que la canícula podría iniciar a finalizarse y, posteriormente de paso a la segunda parte de la temporada lluviosa.

