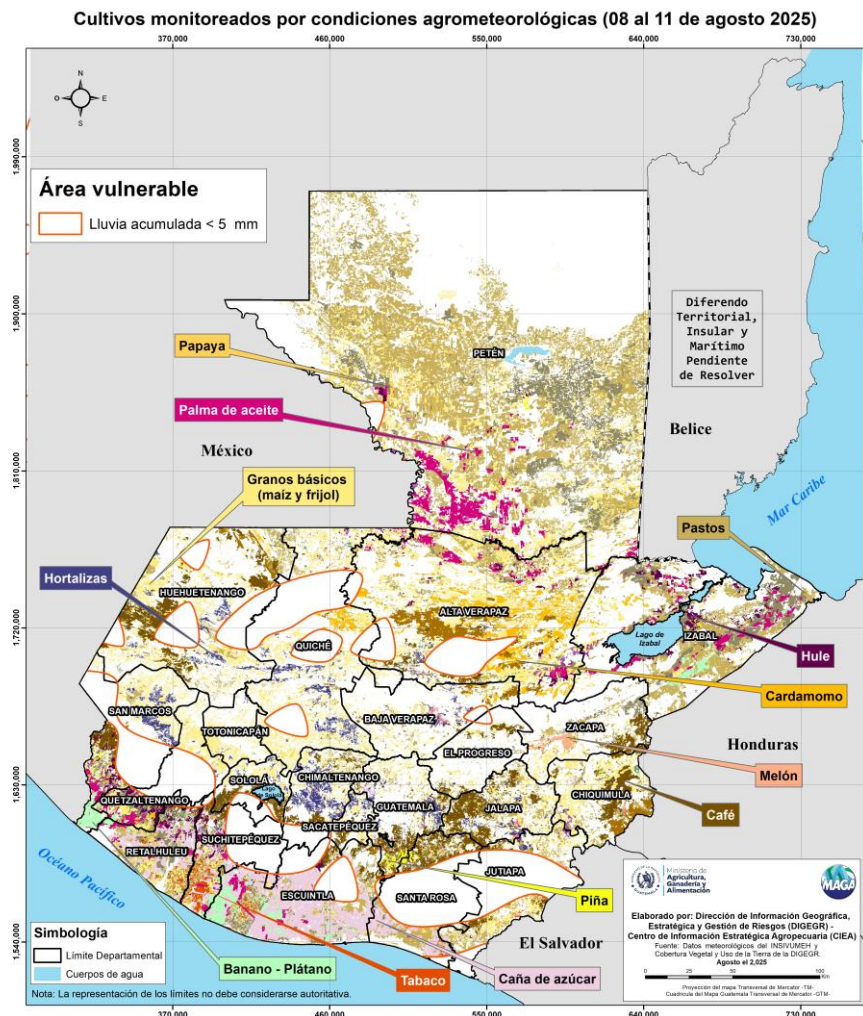
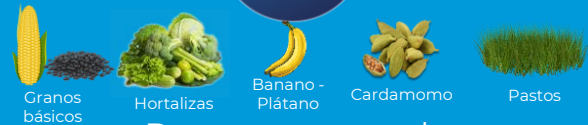


Boletín Agrometeorológico del 08 al 11 de agosto de 2025

Según el análisis agrometeorológico basado en el pronóstico del Instituto Nacional de Sismología, Vulcanología, Meteorología e Hidrología (INSIVUMEH) para este fin e inicio de semana, el Centro de Información Estratégica Agropecuaria ha identificado cultivos que podrían verse afectados por bajas precipitaciones, con acumulados menores a 5 milímetros. En los 318 municipios identificados, el MAGA mantendrá un monitoreo constante. Las áreas expuestas pueden visualizarse en el siguiente mapa.



Amenazas a cultivos



Departamentos de:

Petén:

- La Libertad
- San Andrés
- Sayaxché
- San Luis
- Santa Ana
- Dolores

Izabal:

- Livingston
- Morales
- Puerto Barrios
- Los Amates



Alta Verapaz:

- San Pedro Carchá
- Fray Bartolomé De Las Casas

Quiché:

- Ixcán

Escuintla:

- La Gomera

LAS FASES LUNARES EN LA AGRICULTURA



Luna Llena
del 09 al 15 de
agosto 2025

Es ideal para sembrar yuca, plátanos, árboles frutales y el maíz.
También se recomienda sembrar flores y hortalizas de hoja como la lechuga, la acelga o la espinaca.

El INSIVUMEH pronostica para este fin de semana poca nubosidad, alternando con cielo parcialmente nublado, ambiente cálido y húmedo durante el día, así como lloviznas y/o lluvias dispersas con actividad eléctrica por la tarde y noche, especialmente desde el sur hasta el centro del país. Estas precipitaciones estarán asociadas a la entrada de humedad de ambos litorales y a las altas temperaturas.

Recomendaciones



► Incorporar materia orgánica para mejorar la capacidad de retención de agua del suelo.



► Mantener un control regular de malezas mediante deshierbe manual, mecánico o prácticas agrícolas sostenibles, ya que muchas malezas actúan como hospederos de insectos plaga.



► Usar forrajes conservados (heno, ensilaje) y suplementación estratégica para compensar la baja calidad de pastos.



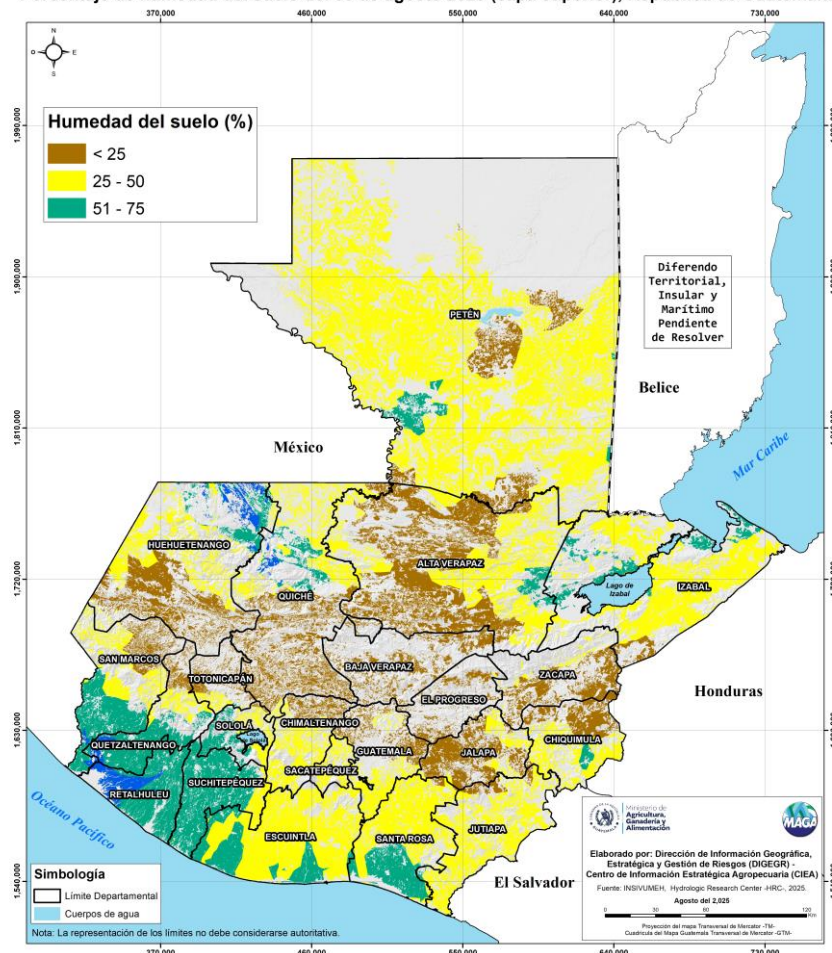
► Implementar tratamientos antiparasitarios y mantener los corrales limpios y secos es fundamental.

Humedad del suelo:

Según el mapa de humedad del suelo en la capa superficial (0–30 cm), se mantiene niveles bajos de humedad (menor a 25%) en áreas agrícolas de Chiquimula, Zacapa, El Progreso, Jalapa, Guatemala, Quiché, Jutiapa Huehuetenango, Totonicapán, Santa Rosa, Alta Verapaz y Chimaltenango. Por ello, se recomienda evaluar la necesidad de riego, priorizando su aplicación durante las horas frescas del día.

Sin embargo, en algunos territorios agrícolas de Retalhuleu, Quetzaltenango y parte norte de Huehuetenango se reportan niveles de humedad superiores al 75%. En estos casos, se sugiere mantener un monitoreo constante y realizar limpieza de drenajes para prevenir encharcamientos ante posibles lluvias.

Porcentaje de humedad del suelo del 08 de agosto 2025 (capa superior), República de Guatemala



¿SABÍAS QUÉ?

¿Sabías que... programar el riego en las primeras horas de la mañana o al final de la tarde ayuda a que el suelo retenga más humedad y las plantas aprovechen mejor el agua? Esto se debe a que, en esas horas, el agua tiene más tiempo para infiltrarse y distribuirse en el perfil del suelo antes de que aumente la temperatura y la evaporación.

