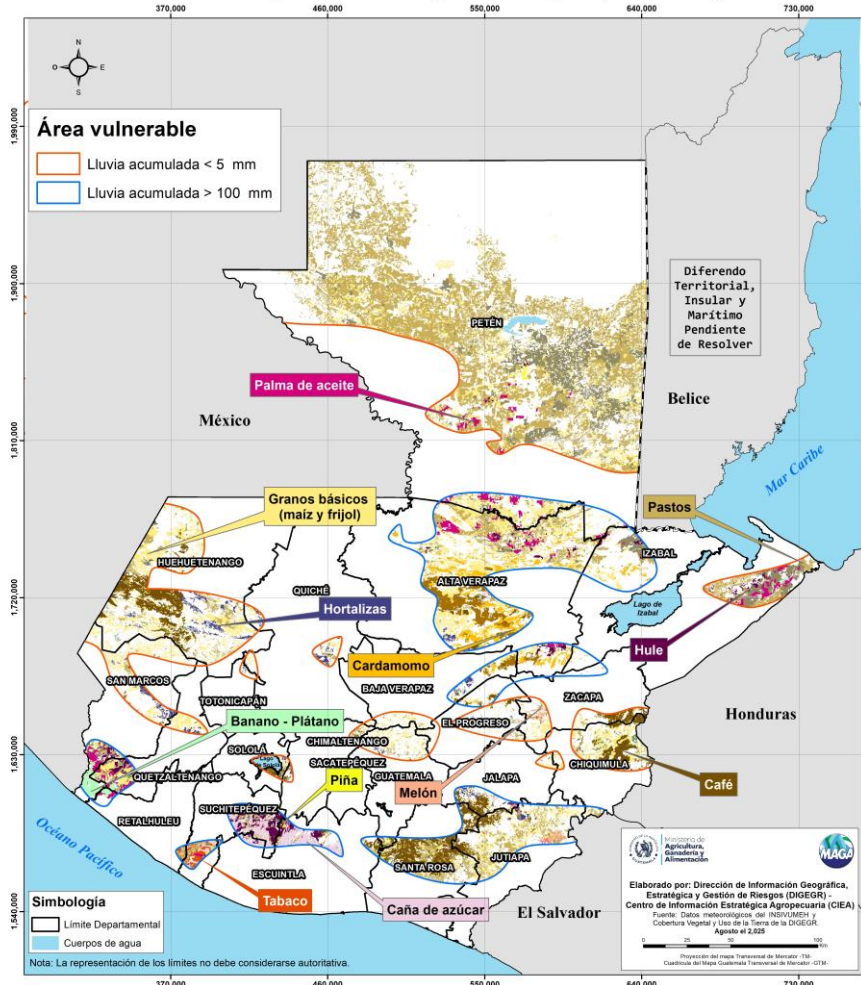


Boletín Agrometeorológico del 04 al 08 de agosto de 2025

Según el análisis agrometeorológico basado en el pronóstico del Instituto Nacional de Sismología, Vulcanología, Meteorología e Hidrología -INSIVUMEH-, para esta semana se identifican cultivos vulnerables por lluvias acumuladas menores a 5 milímetros, por lo que se recomienda monitoreo y riegos complementarios para mantener la humedad del suelo. En contraste, algunas zonas agrícolas podrían registrar acumulados superiores a 100 milímetros. El MAGA dará seguimiento en 212 municipios. Las áreas vulnerables pueden consultarse en el siguiente mapa.

Cultivos monitoreados por condiciones agrometeorológicas (04 al 08 de agosto 2025)



Amenazas a cultivos



Departamentos de:

Petén:

San Andrés
La Libertad
Santa Ana
Dolores
San Francisco

Izabal:

Puerto Barrios
Morales

Huehuetenango:

Nentón
La Democracia
Cuico

Chiquimula:

Camotán
Jocotán



Departamentos de:

Alta Verapaz:

San Pedro Carchá
Raxruhá
Chisec
Senahú

Petén:

San Luis

Quetzaltenango:

Coatepeque

Izabal:

Livingston

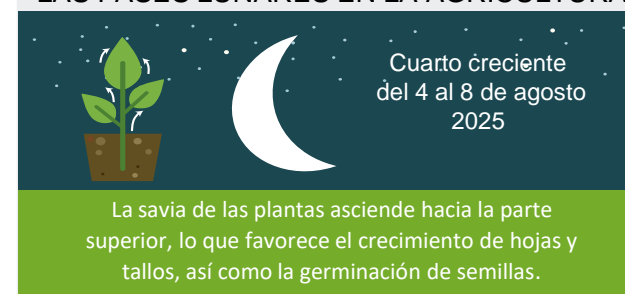
Jutiapa:

Jutiapa

Suchitepéquez:

Patulul

LAS FASES LUNARES EN LA AGRICULTURA



El INSIVUMEH pronostica áreas con niebla o neblina durante las primeras horas de la mañana y la noche, así como un ambiente cálido y húmedo durante el día. Se prevén lloviznas y/o lluvias en horas de la tarde y noche, principalmente desde las regiones del sur hacia el centro del país. Las lluvias previstas para esta semana están asociadas a la inestabilidad en el Pacífico, condiciones locales y el paso o acercamiento de ondas del este.

Recomendaciones



Implementar riegos complementarios en zonas con baja humedad para evitar afectaciones en el desarrollo de cultivos.



Priorizar labores agrícolas en horarios de menor evaporación (temprano o al final del día).



Garantizar el abastecimiento de agua para consumo animal mediante almacenamiento previo o uso eficiente de fuentes disponibles.



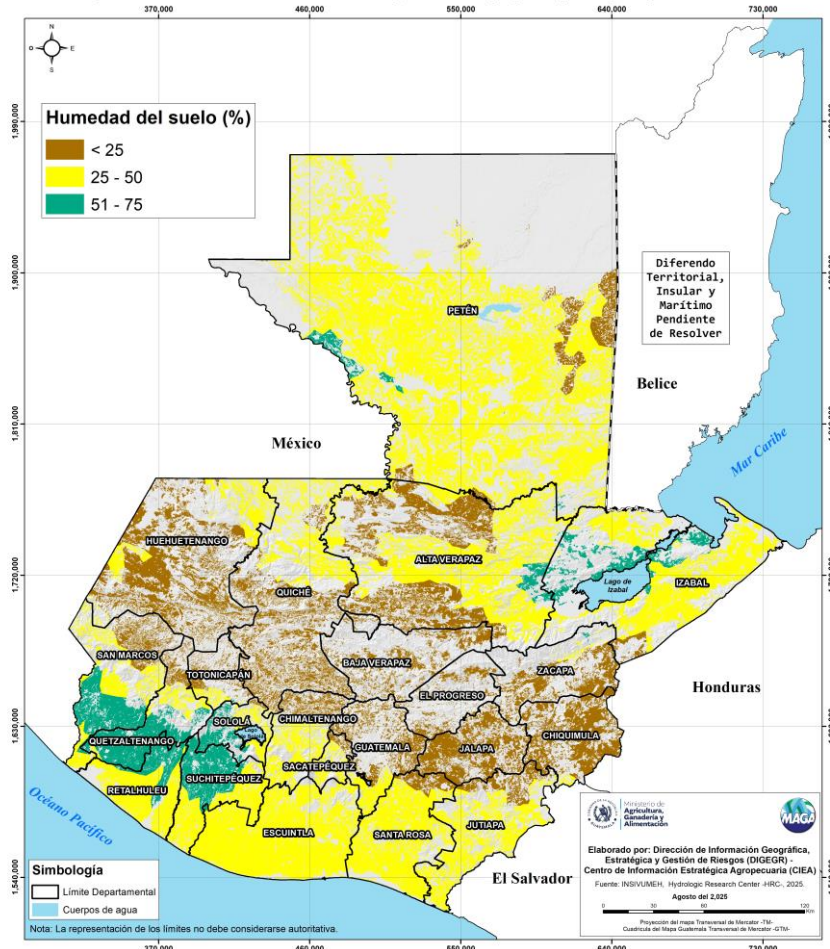
Proveer sombra y ventilación adecuada al ganado para reducir el estrés térmico en zonas cálidas.

Humedad del suelo:

Según el mapa de humedad del suelo (0–30 cm), áreas agrícolas de Quiché, Huehuetenango, Alta Verapaz, Baja Verapaz, El Progreso, Jalapa, Zacapa, Chiquimula, Guatemala, Chimaltenango, Totonicapán, Jutiapa y Santa Rosa presentan niveles por debajo del 25%, lo que incrementa el riesgo de estrés hídrico en los cultivos, especialmente considerando que en muchas de estas zonas se pronostican bajas lluvias para la semana.

En contraste, en San Marcos, Quetzaltenango, Sololá, Suchitepéquez y Retalhuleu, la humedad del suelo supera el 50%, por lo que se recomienda mantener limpios y funcionales los sistemas de drenaje.

Porcentaje de humedad del suelo del 04 de agosto 2025 (capa superior), República de Guatemala



¿SABÍAS QUÉ?

¿Sabías que... puedes conocer la humedad del suelo con una simple prueba en el campo?

Solo toma una muestra a 15–30 cm de profundidad y apriétala en tu mano:

- Si forma un terrón firme que se deshace lentamente, la humedad es adecuada.
- Si se desmorona fácilmente, el suelo está seco.
- Si chorrea o mancha tu mano, está saturado.

