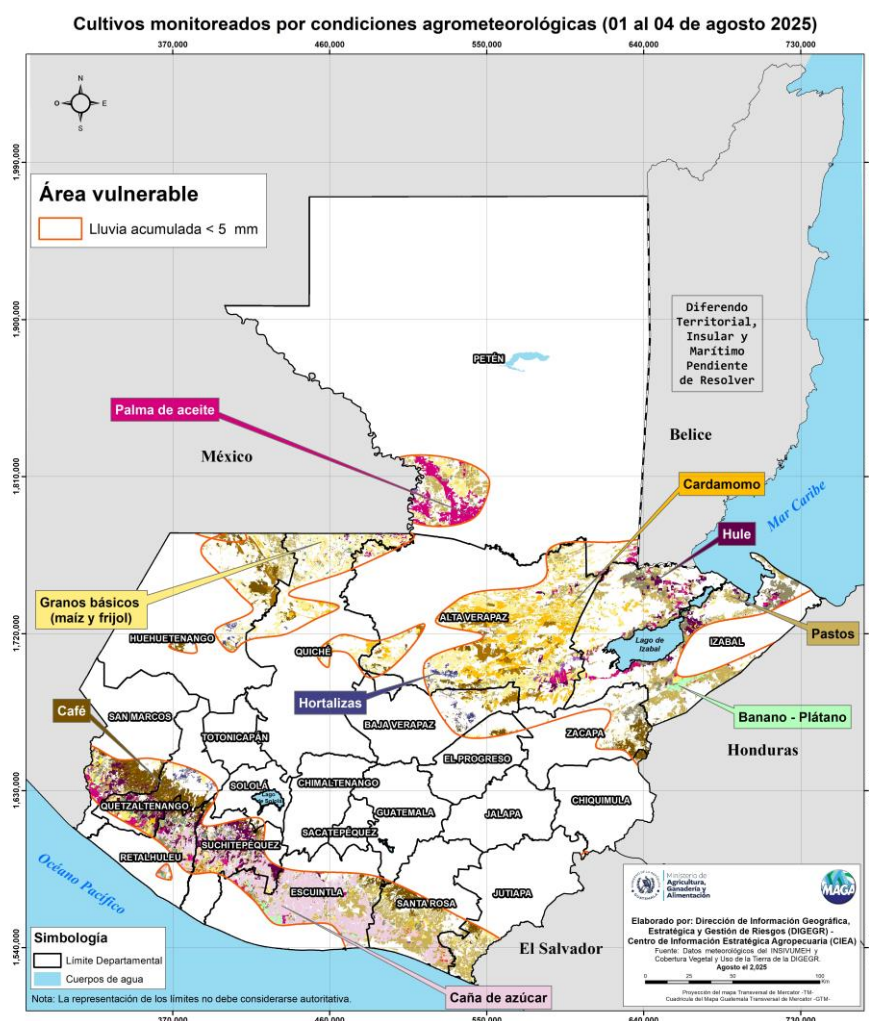


Boletín Agrometeorológico del 01 al 04 de agosto de 2025

Según el análisis agrometeorológico basado en el pronóstico del Instituto Nacional de Sismología, Vulcanología, Meteorología e Hidrología (INSIVUMEH) para este fin e inicio de semana, el Centro de Información Estratégica Agropecuaria ha identificado los cultivos que podrían verse afectados por bajas precipitaciones con acumulados menores a 5 milímetros. En los 137 municipios identificados, el MAGA mantendrá un monitoreo constante. Las áreas expuestas pueden visualizarse en el siguiente mapa.



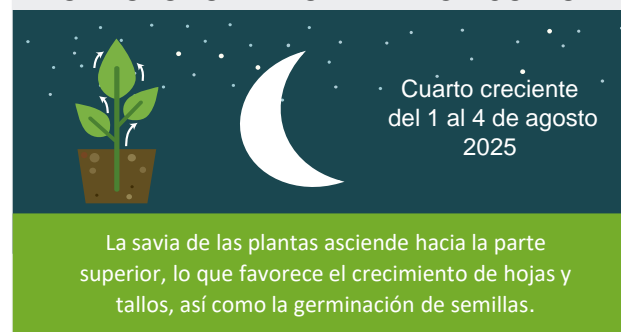
Amenazas a cultivos



Departamentos de:

Izabal:	Alta Verapaz:	Quiché:
Livingston Los Amates Puerto Barrios El Estor	San Pedro Carchá Cahabón Panzós Senahú Fray Bartolomé De las Casas	Ixcán
Petén:	Huehuetenango:	Escuintla:
Sayaxché	Barillas	Masagua
Santa Rosa:		
Chiquimulilla Taxisco		

LAS FASES LUNARES EN LA AGRICULTURA



El INSIVUMEH pronostica poca nubosidad, alternando con cielos parcialmente nublados, así como un ambiente cálido y húmedo durante el día. Se prevén lloviznas y/o lluvias dispersas acompañadas de actividad eléctrica durante la tarde y noche, especialmente desde el sur hacia el centro del país. Las lluvias previstas para este fin de semana están asociadas al ingreso de humedad desde ambos litorales y a las altas temperaturas registradas.

Recomendaciones



Mantener un control regular de malezas mediante deshierbe manual, mecánico o prácticas agrícolas sostenibles, ya que muchas malezas actúan como hospederos de insectos plaga.



Utilizar plantas que cubran el suelo (como leguminosas o gramíneas) ayuda a conservar la humedad del suelo y controlar la erosión.



Asegurar el acceso constante a agua limpia y fresca, incrementando la disponibilidad en días con altas temperaturas.



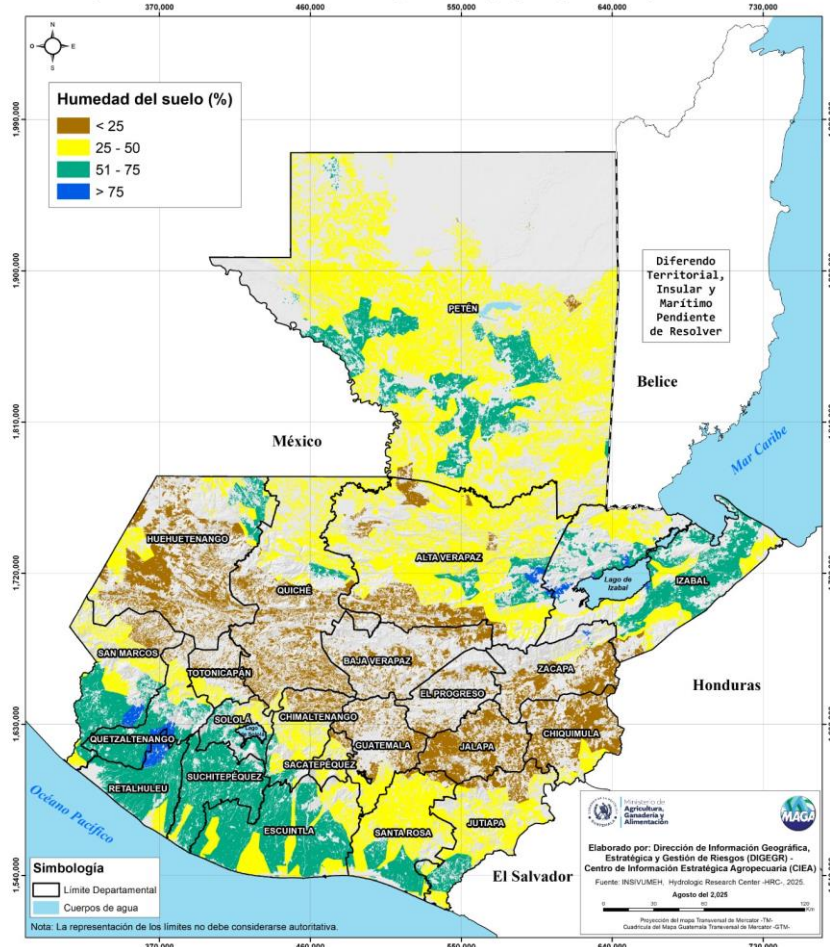
Implementar tratamientos antiparasitarios y mantener los corrales limpios y secos es fundamental.

Humedad del suelo:

Según el mapa de humedad del suelo en la capa superficial (0–30 cm), se identifican niveles bajos de humedad (menor a 25%) en áreas agrícolas de Chiquimula, Zacapa, El Progreso, Jalapa, Guatemala, Quiché, Jutiapa Huehuetenango, Totonicapán, Santa Rosa, Alta Verapaz y Chimaltenango. Por ello, se recomienda evaluar la necesidad de riego, priorizando su aplicación durante las horas frescas del día.

Sin embargo, en algunos territorios agrícolas de Retalhuleu, San Marcos e Izabal se reportan niveles de humedad superiores al 75%. En estos casos, se sugiere mantener un monitoreo constante y realizar limpieza de drenajes para prevenir encharcamientos ante posibles lluvias.

Porcentaje de humedad del suelo del 01 de agosto 2025 (capa superior), República de Guatemala



¿SABÍAS QUÉ?

Sabías que, debido a la segunda fase de la canícula en Guatemala, se espera una disminución en las lluvias, lo que puede afectar los cultivos y aumentar el riesgo de sequía, especialmente en regiones del oriente y centro del país, por lo que es importante realizar riegos complementarios en horas frescas del día.

