



Ministerio de Agricultura,
Ganadería y Alimentación

Dirección de Información Geográfica,
Estratégica y Gestión de Riesgos -DIGEGR-
Centro de Información Estratégica Agropecuaria

Boletín 6

19 / 01 / 2026

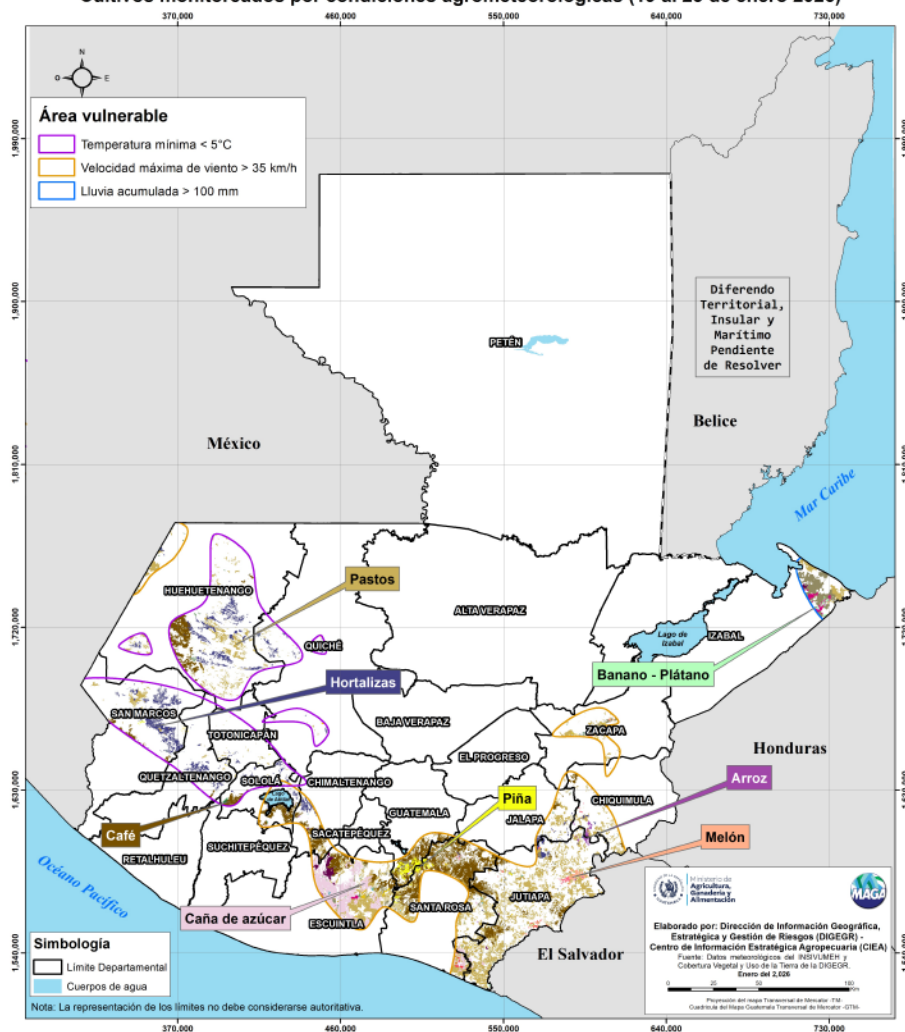
10:00 hrs.



Boletín Agrometeorológico del 19 al 23 de enero 2026

Según el análisis agrometeorológico basado en el pronóstico semanal del INSIVUMEH, el Centro de Información Estratégica Agropecuaria identificó los cultivos que podrían verse afectados por bajas temperaturas (menores a 5 °C), vientos fuertes superiores a 35 km/h y lluvias con acumulados mayores a 100 mm en Puerto Barrios, Izabal. En los 181 municipios identificados, el MAGA mantendrá un monitoreo constante. Las zonas expuestas se muestran en el siguiente mapa.

Cultivos monitoreados por condiciones agrometeorológicas (19 al 23 de enero 2026)



Amenazas a cultivos



Departamentos de:

Huehuetenango:

Todos Santos Cuchumatán
San Rafael Petzal
Cuilco
Colotenango
Concepción Huista
San Juan Atitán
San Ildefonso Ixtahuacán

San Marcos:

San Marcos



Escuintla:

Escuintla
Masagua

Jutiapa:

Moyuta
Asunción Mita
Jutiapa
Jalpatagua

Guatemala:

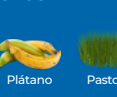
Villa Canales

Chiquimula:

Ipala

Santa Rosa:

Casillas



LAS FASES LUNARES EN LA AGRICULTURA

Luna Nueva
del 19 al 25
de enero de 2026

Mantenimiento: Abonar, remover malezas, retirar hojas marchitas, podar ramas enfermas y realizar aporques (enterrar la base de la planta).

Según el INSIVUMEH, a inicios de semana se prevé viento frío del norte, de moderado a fuerte, así como presencia de niebla o neblina durante la madrugada y la noche. Predominará cielo parcialmente nublado a poca nubosidad en regiones del norte al centro del país, con lloviznas y lluvias dispersas asociadas al ingreso de humedad del Caribe. Para el fin de semana se monitorea el ingreso de un nuevo frente frío, lo que podría incrementar la nubosidad y las lluvias en el norte y Caribe.

Recomendaciones



Realizar riegos ligeros y frecuentes en las horas más frescas del día para conservar la humedad del suelo y reducir el estrés hídrico.



Aplicar coberturas orgánicas (paja, hojas, residuos) para mantener la temperatura del suelo, reducir la evaporación y prevenir erosión.



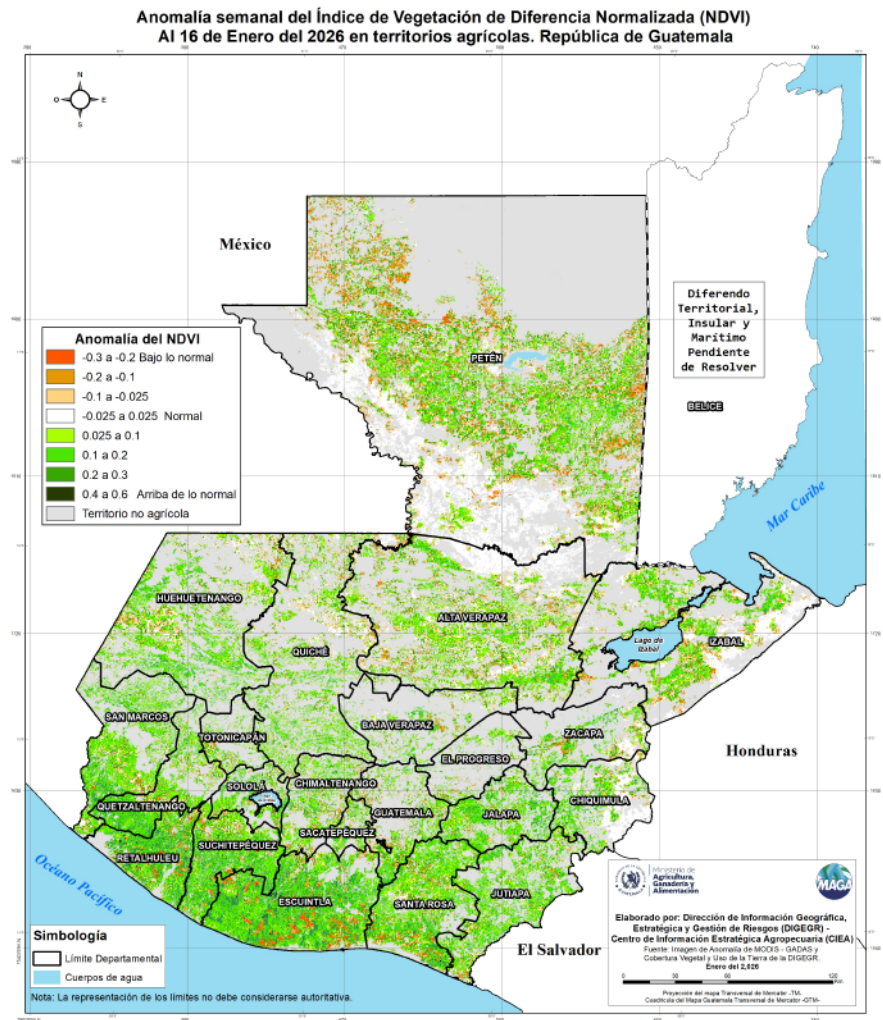
Mantener refugios limpios y secos, renovando el material de cama para prevenir enfermedades respiratorias.



Rotar pastizales y suplementar con heno ante la reducción de forraje por el frío.

Índice de salud de la vegetación:

Actualmente, **Guatemala** muestra cambios importantes: en **Petén** los pastos se ven más afectados por la falta de lluvia, mientras que en **Izabal** la vegetación se ha deteriorado debido a las inundaciones causadas por los recientes frentes fríos. Por otro lado, en la **Costa Sur**, la desaparición del color verde en los mapas no se debe al clima, sino a que ya comenzó la temporada de corta de caña de azúcar, dejando los campos despejados por la cosecha.



¿SABÍAS QUÉ?

Evitar las quemas agrícolas es una acción clave para proteger nuestros cultivos y el medio ambiente. En lugar de quemar, existen alternativas sostenibles para reutilizar los residuos de cosecha. Actualmente, la poca humedad en el ambiente y el aumento en la velocidad del viento crean condiciones que facilitan la propagación de incendios forestales.

