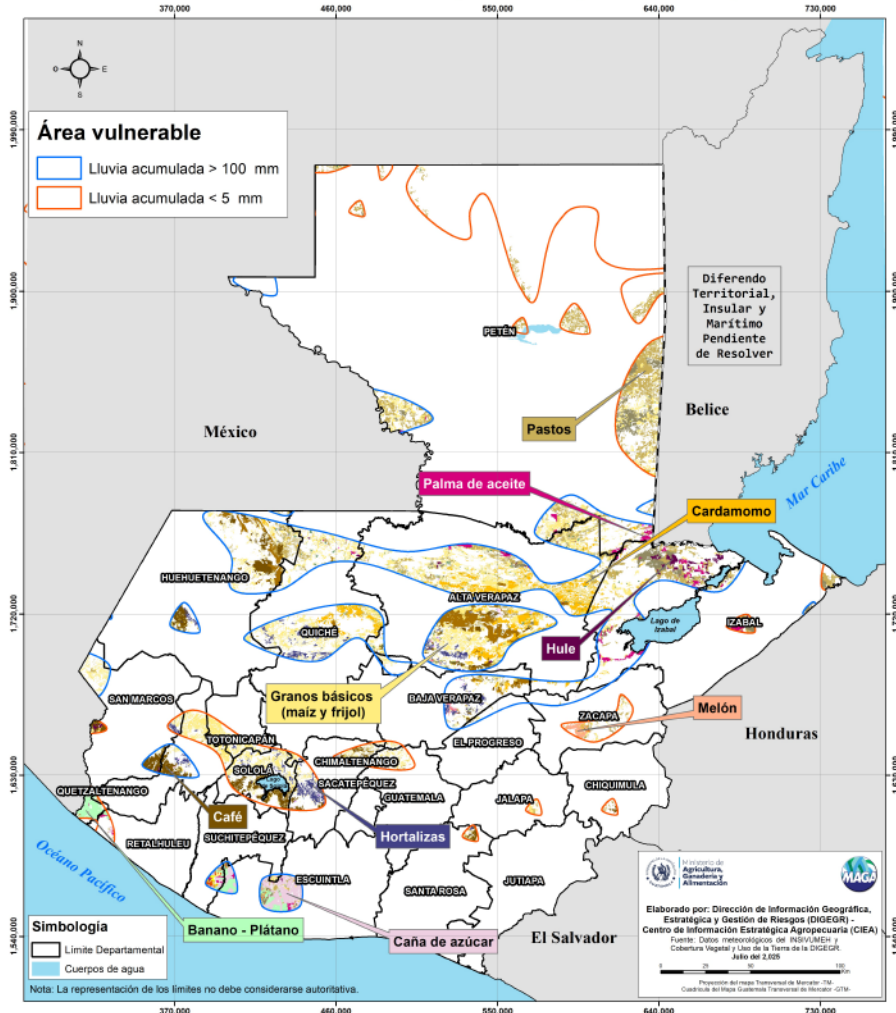


Boletín Agrometeorológico del 25 al 28 de julio de 2025

Según el análisis agrometeorológico basado en el pronóstico del Instituto Nacional de Sismología, Vulcanología, Meteorología e Hidrología (INSIVUMEH) para este fin e inicio de semana, el Centro de Información Estratégica Agropecuaria ha identificado cultivos que podrían verse afectados por bajas precipitaciones, con acumulados menores a 5 milímetros. No obstante, en algunas zonas agrícolas se podrían registrar acumulados superiores a 100 milímetros principalmente en el departamento de Alta Verapaz. En los 163 municipios identificados, el MAGA mantendrá un monitoreo constante. Las áreas expuestas pueden visualizarse en el siguiente mapa.

Cultivos monitoreados por condiciones agrometeorológicas (25 al 28 de julio 2025)



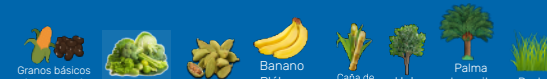
Amenazas a cultivos



Departamentos de:

Petén: Dolores, Melchor de Mencos, San Andrés, Poptún, Flores
Izabal: Morales
Chimaltenango: San Martín Jilotepeque, Patzún

Totonicapán: Totonicapán
San Marcos: La Blanca
Quetzaltenango: San Carlos Sija

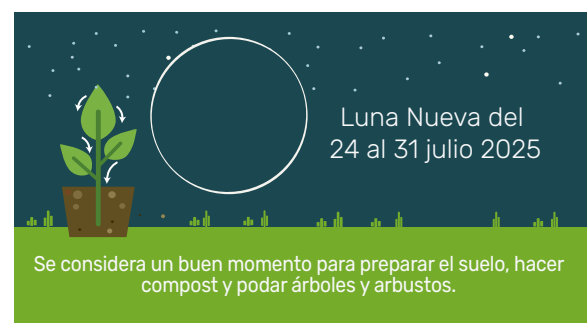


Alta Verapaz: San Pedro Carchá, Fray Bartolomé De Las Casas, Cahabón, Cobán
Izabal: Livingston
Petén: San Luis, Las Cruces

Huehuetenango: Barillas
Escuintla: La Gomera
Quiché: Ixcán



LAS FASES LUNARES EN LA AGRICULTURA



El INSIVUMEH pronostica para este fin de semana neblina en las primeras horas de la mañana y noche, ambiente cálido y húmedo con poca a parcial nubosidad durante el día, y lluvias con actividad eléctrica por la tarde y noche. Estas condiciones están asociadas al ingreso de humedad desde ambos litorales, altas temperaturas e inestabilidad en el Pacífico. En algunas zonas del Occidente y Oriente se prevén bajos niveles de precipitación, por lo que se recomienda aprovechar la captación de agua de lluvia.

Recomendaciones



Revisa cultivos regularmente en busca de síntomas como manchas foliares, pudriciones o moho.



En cuanto al cultivo del café, mantener constante monitoreo por la posible presencia de roya y realizar aplicaciones preventivas para su control.



Almacenar los alimentos en lugares secos y sin contacto con el piso, se pueden utilizar tarimas.

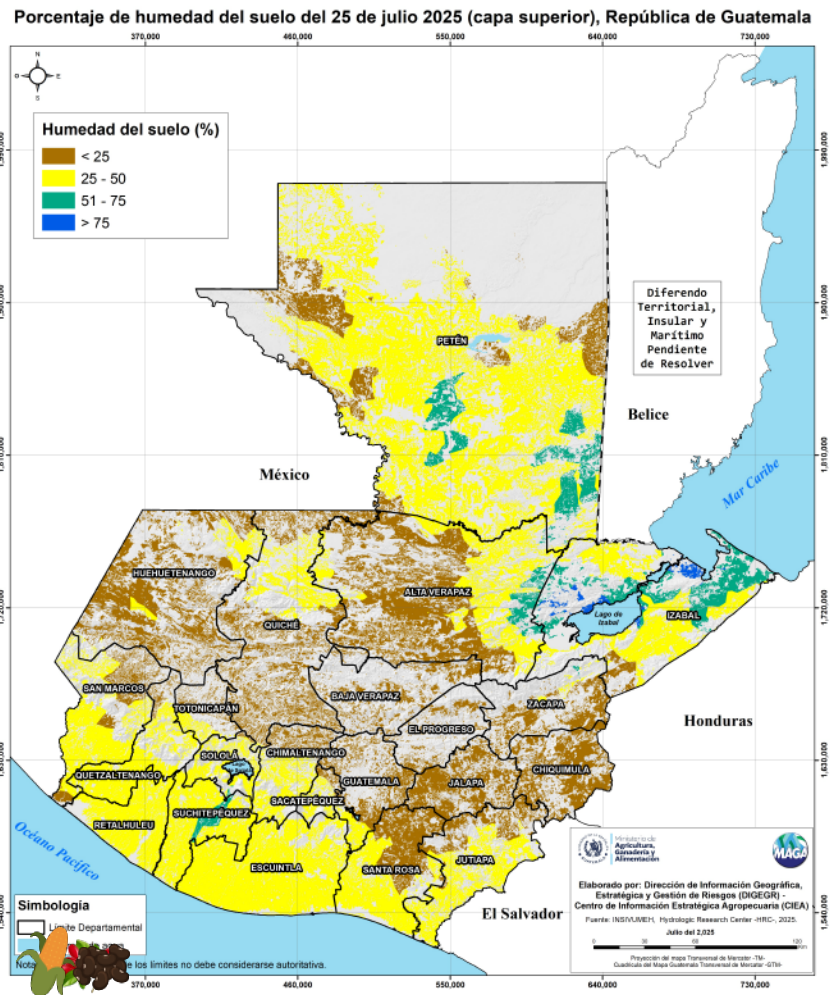


Mantener el calendario de vacunación al día y consulta con veterinarios sobre enfermedades comunes en época lluviosa.

Humedad del suelo

Según el mapa de humedad del suelo en la capa superficial (0-30 cm), se identifican niveles bajos de humedad en áreas agrícolas de Chiquimula, Zacapa, El Progreso, Jalapa, Guatemala, Quiché, Huehuetenango, Totonicapán, Santa Rosa, Alta Verapaz, Chimaltenango y Petén. Por ello, se recomienda evaluar la necesidad de riego, priorizando su aplicación durante las horas frescas del día.

Sin embargo, en algunos territorios agrícolas de Izabal se reportan niveles de humedad superiores al 75%. En estos casos, se sugiere mantener un monitoreo constante y realizar limpieza de drenajes para prevenir encharcamientos ante posibles lluvias.



¿SABÍAS QUÉ?

La humedad, el calor y la nubosidad favorecen la aparición de hongos y bacterias en los cultivos; por ello, el uso oportuno del pronóstico agrometeorológico permite aplicar tratamientos preventivos a tiempo y reducir riesgos fitosanitarios.

