



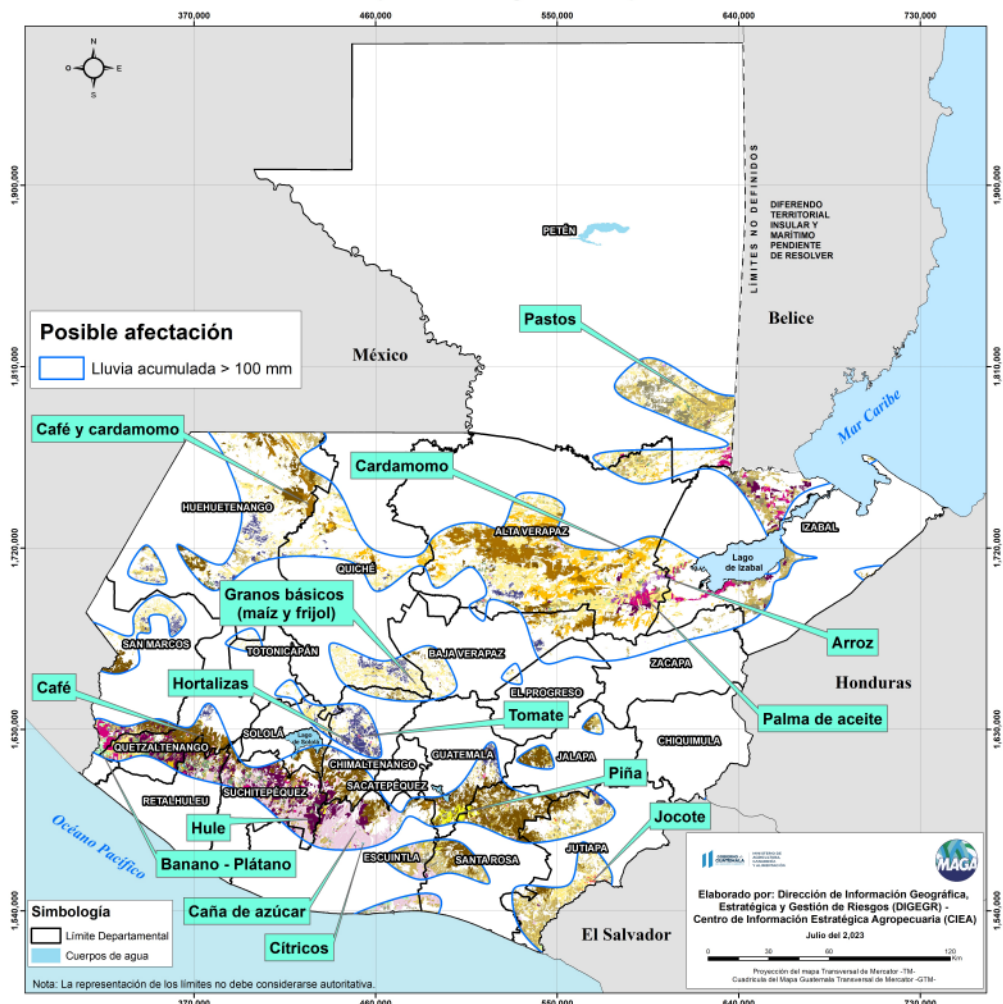
## Boletín Agrometeorológico del 28 al 31 de julio de 2023

	Salida y puesta de sol			Fase Lunar
	Sábado	Domingo / Lunes		Sábado / Lunes
	Salida: 05:44	Salida: 05:45		Cuarto Creciente
Puesta: 18:35	Puesta: 18:34			

De acuerdo al análisis agrometeorológico para este fin e inicio de semana, el Centro de Información Estratégica Agropecuaria identificó los cultivos expuestos a daños por la amenaza de lluvias. Las zonas expuestas pueden visualizarse en el siguiente mapa.

En estas áreas (209 municipios) el MAGA mantendrá monitoreo constante ante posibles daños a cultivos (café, maíz, hortalizas, frijol, arroz, banano, cítricos, jocote, tomate, piña, plátano, cardamomo, caña de azúcar, hule, palma de aceite y pastos), especialmente por amenaza a lluvias en los municipios de San Pedro Carchá, Senahú, Panzós, Cobán del departamento de Alta Verapaz; San Luis de Petén; Livingston de Izabal; Barillas de Huehuetenango; Escuintla y Santa Lucía Cotzumalguapa de Escuintla; Coatepeque de Quetzaltenango; Patulul de Suchitépéquez y Moyuta de Jutiapa.

**Cultivos monitoreados por condiciones meteorológicas (28 al 31 de julio 2023)**



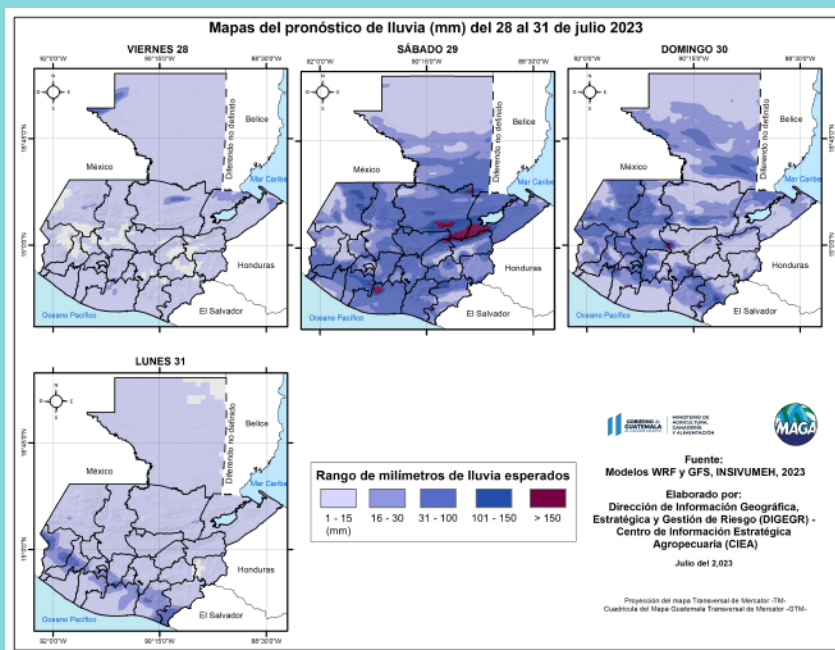
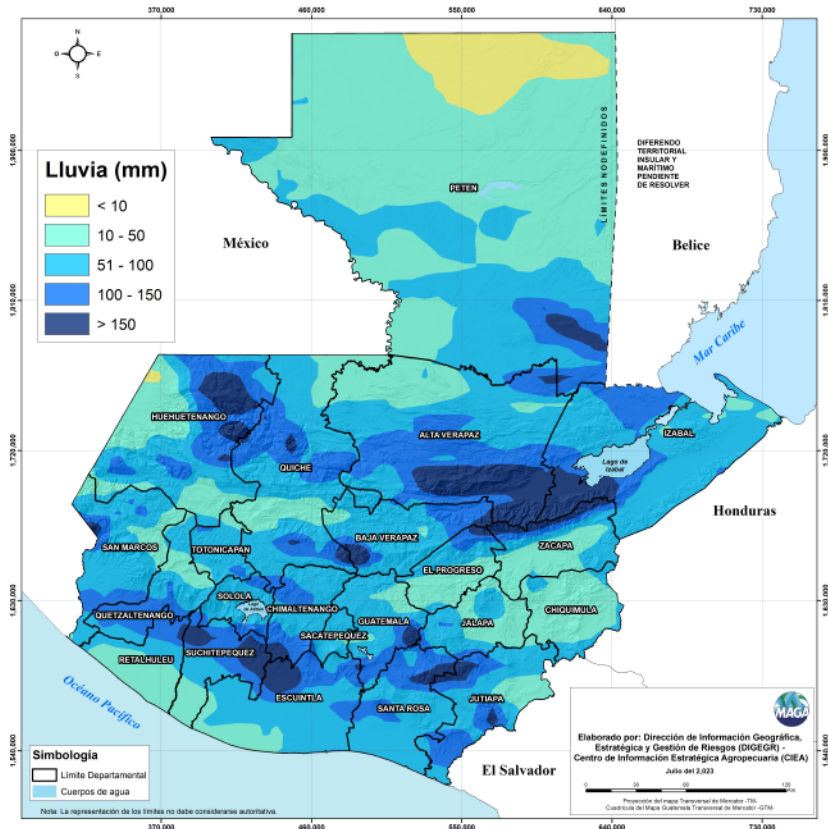


## Condiciones esperadas

Se espera que para inicios de semana se presenten lluvias asociadas por el paso de una nueva onda del este, lluvias que incrementarán a partir de la tarde del sábado, dejando lluvias importantes para el fin de semana en especial de regiones del sur al centro del país.

Para el día lunes a pesar que se esperan algunas lluvias, la intensidad disminuirá notablemente.

**Pronóstico del acumulado de lluvia (mm) del 28 al 31 de julio 2023  
República de Guatemala**

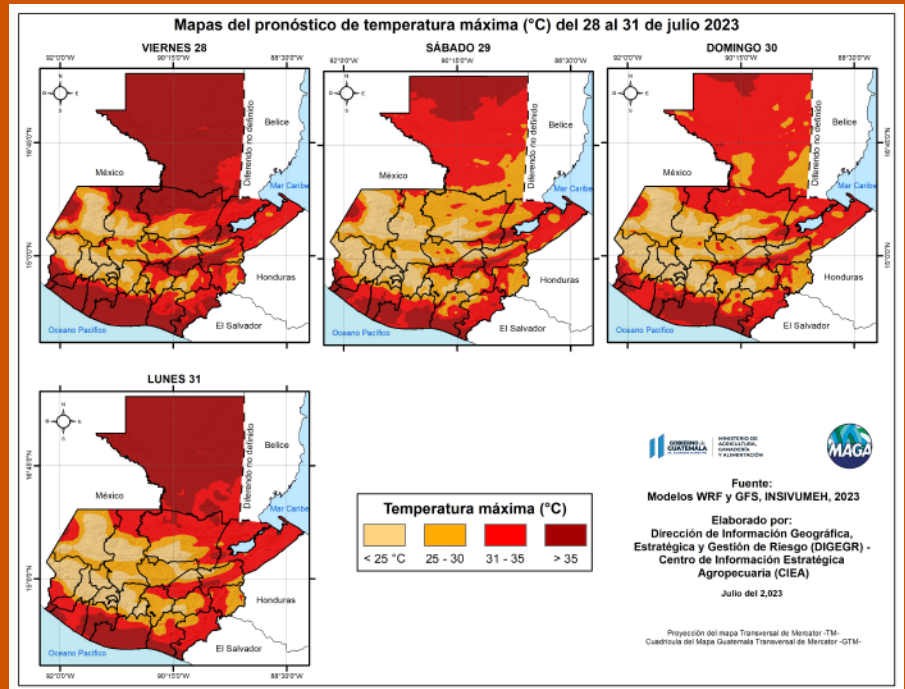


En los siguientes mapas se observa la posibilidad de lluvia, los mayores acumulados se pueden presentar en los departamentos de Suchitepéquez, Alta Verapaz, Chimaltenango, Izabal, Santa Rosa y Jutiapa.

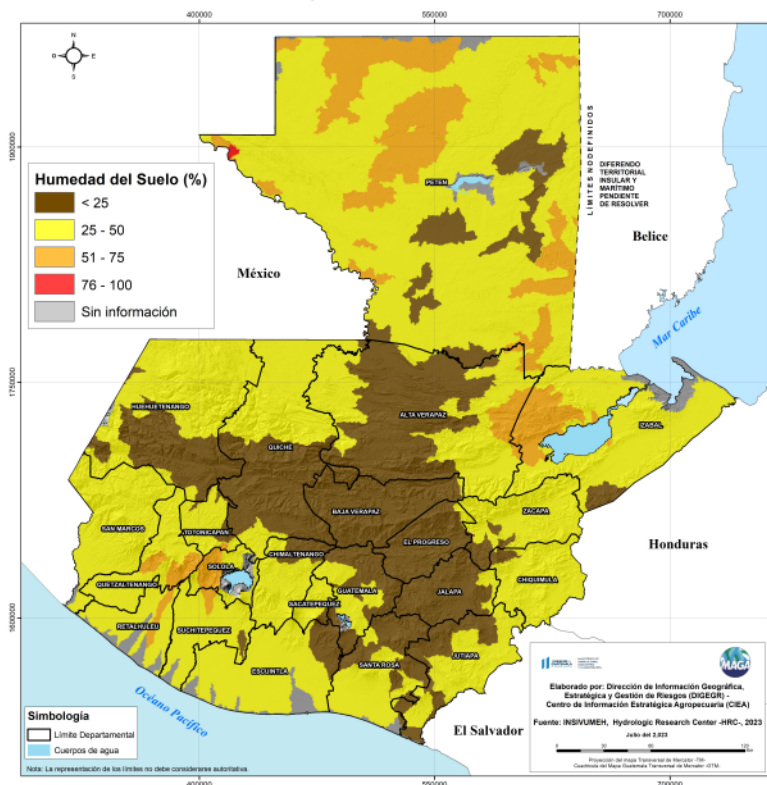


Las altas temperaturas han disminuido respecto a semanas anteriores, para esta semana se esperan en los municipios de San Andrés del departamento de Petén y Masagua de Escuintla temperaturas arriba de los 37 °C. En el siguiente mapa se pueden visualizar las temperaturas altas a nivel nacional para esta semana.

Fuente: INSIVUMEH, 2023.



**Porcentaje de humedad del suelo 28 de julio de 2023 (capa superior)**  
República de Guatemala



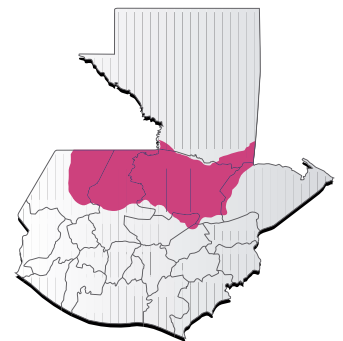
### Humedad del suelo capa superior

Según el mapa de porcentaje de humedad del suelo, los departamentos de Baja Verapaz, El Progreso, Jalapa, Quiché, Guatemala y Huehuetenango en algunas zonas presentan humedad del suelo abajo del 25% (color café).

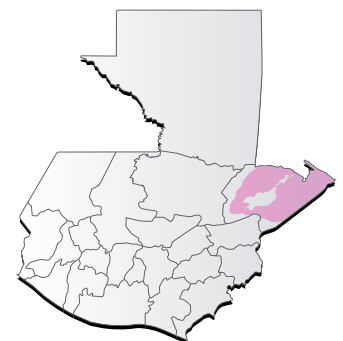


 **Condiciones por regiones**

Región Franja Transversal del Norte								
	Nubosidad				Viento Km/h		Precipitación (mm)	Temperatura °C
	Despejado	Pocas Nubes	Nubosidad Dispersa	Nublados parciales a totales	Proveniente	Velocidad		
<b>Viernes - Lunes</b>								
<b>Mañana</b>		*	*			Calma	Lloviznas en el amanecer	16 - 18
<b>Tarde</b>		*	*		nordeste	Leve	Lluvias con posible actividad eléctrica	25 - 27
<b>Noche</b>		*	*		nordeste	Leve	Lluvias con posible actividad eléctrica	24 - 26
<b>Observaciones</b>	Neblina al amanecer con presencia de lluvias y/ o lloviznas. Prevalecerá el ambiente cálido y húmedo con lluvias en horas de la tarde y noche para el fin de semana. Se prevén eventos moderados a fuertes para el sábado.							



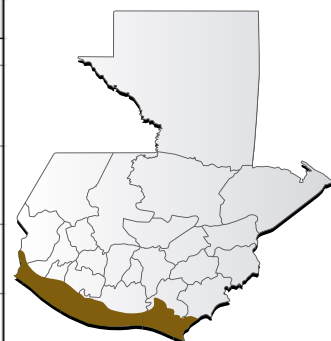
Región Caribe								
	Nubosidad				Viento Km/h		Precipitación (mm)	Temperatura °C
	Despejado	Pocas Nubes	Nubosidad Dispersa	Nublados parciales a totales	Proveniente	Velocidad		
<b>Viernes - Lunes</b>								
<b>Mañana</b>			*			Calma	Lloviznas al amanecer	26 - 28
<b>Tarde</b>			*	*	nordeste	Leve	Lluvias y/ o lloviznas dispersas	32 - 34
<b>Noche</b>			*		nordeste	Leve	Lluvias y/ o lloviznas dispersas	28 - 30
<b>Observaciones</b>	Neblina y/o lloviznas para el amanecer del domingo. Ambiente cálido y húmedo, con lluvias con posible actividad eléctrica en horas de la tarde y parte de la noche.							



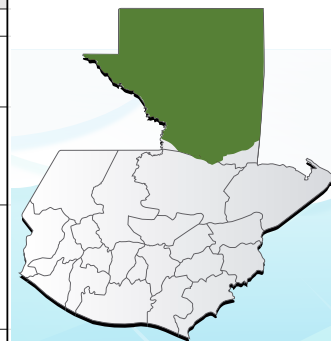


 **Condiciones por regiones**

Región Pacífico								
	Nubosidad				Viento Km/h		Precipitación (mm)	Temperatura °C
	Despejado	Pocas Nubes	Nubosidad Dispersa	Nublados parciales a totales	Proveniente	Velocidad		
<b>Viernes - Lunes</b>								
			*			Calma	Posibles lloviznas al amanecer para el domingo	23 - 25
<b>Tarde</b>			*		Sur	Leve	Lluvias con actividad eléctrica	34 - 36
<b>Noche</b>			*		Sur	Leve	Lluvias con actividad eléctrica	30 - 32
<b>Observaciones</b>	Neblina al amanecer, se esperan lluvias para el amanecer del domingo. Prevalecerá el ambiente cálido y húmedo con presencia de lluvias, precipitaciones que incrementarán en la tarde noche del sábado, condiciones inestables que prevalecerán durante el domingo.							



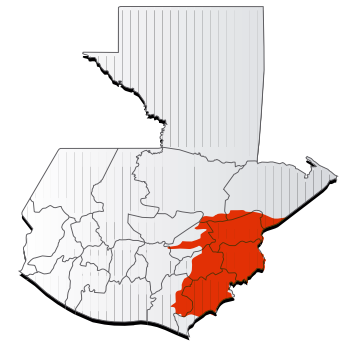
Departamento de Petén								
	Nubosidad				Viento Km/h		Precipitación (mm)	Temperatura °C
	Despejado	Pocas Nubes	Nubosidad Dispersa	Nublados parciales a totales	Proveniente	Velocidad		
<b>Viernes - Lunes</b>								
<b>Mañana</b>		*	*			Calma	Posibles lloviznas para el amanecer del domingo	24 - 26
<b>Tarde</b>		*	*		nordeste	Leve	Lluvias dispersas en especial hacia el oeste del departamento	34 - 36
<b>Noche</b>		*	*		nordeste	Leve	Lluvias dispersas en especial hacia el oeste del departamento	30 - 32
<b>Observaciones</b>	Ambiente cálido, soleado y húmedo, presencia de lluvias para la tarde y parte de la noche desde el día sábado.							



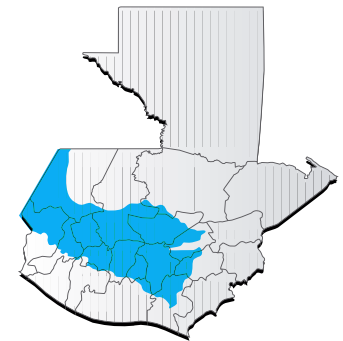


**Condiciones por regiones**

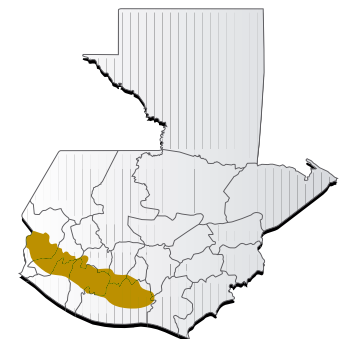
Región Valles del Oriente									
	Nubosidad				Viento Km/h		Precipitación (mm)	Temperatura °C	
	Despejado	Pocas Nubes	Nubosidad Dispersa	Nublados parciales a totales	Proveniente	Velocidad		sur de Valles de Oriente	Cuenca del Motagua
<b>Viernes - Lunes</b>									
<b>Mañana</b>			*			Calma	Lluvias y/o lloviznas	22 - 24	24 - 26
<b>Tarde</b>			*	*	nordeste	Leve	Lluvias con actividad eléctrica	26 - 28	33 - 35
<b>Noche</b>			*		nordeste	Leve	Lluvias con actividad eléctrica	24 - 26	28 - 30
<b>Observaciones</b>	Niebla y lloviznas al amanecer es especial para el domingo. Prevalecerá el ambiente cálido y húmedo, con lluvias y actividad eléctrica para el fin de semana, lluvias que disminuirán para el día lunes.								



Regiones del Altiplano Central y Occidente									
	Nubosidad				Viento Km/h		Precipitación (mm)	Temperatura °C	
	Despejado	Pocas Nubes	Nubosidad Dispersa	Nublados parciales a totales	Proveniente	Velocidad		Altiplano Central	Occidente
<b>Viernes - Lunes</b>									
<b>Mañana</b>			*		Norte	Leve	Lloviznas al amanecer del día domingo	16 - 18	12 - 14
<b>Tarde</b>			*	*	Norte	Leve	Lluvias con actividad eléctrica	24 - 26	22 - 24
<b>Noche</b>			*		Variable	Calma	Lluvias con actividad eléctrica	20 - 23	12 - 15
<b>Observaciones</b>	Niebla al amanecer con lluvias y/o lloviznas en especial para el amanecer del domingo. Ambiente cálido y húmedo con presencia de lloviznas en horas de la tarde y noche, esperando los mayores acumulados para el sábado y parte del domingo.								



Región Bocacosta									
	Nubosidad				Viento Km/h		Precipitación (mm)	Temperatura °C	
	Despejado	Pocas Nubes	Nubosidad Dispersa	Nublados parciales a	Proveniente	Velocidad			
<b>Viernes - Lunes</b>									
<b>Mañana</b>			*			Calma	Lloviznas y/o lloviznas para el fin de semana		23 - 25
<b>Tarde</b>			*	*	suroeste	Leve	Lluvia con actividad eléctrica		33 - 35
<b>Noche</b>			*		suroeste	Leve	Lluvia con actividad eléctrica		26 - 28
<b>Observaciones</b>	Niebla y lloviznas al amanecer en zonas de montaña. Ambiente caluroso y húmedo con presencia de lloviznas para el fin de semana e inicios de la próxima semana.								





## Recomendaciones

### Al sector agrícola

- ◆ Utilizar arena, piedra pómez, compost para mejorar el drenaje y las propiedades biológicas de los suelos. Esto ayuda a la absorción del agua en los suelos y también da nutrientes a los suelos.
- ◆ Mantener limpios los canales de riego, acequias y zanjas para permitir el curso normal del agua, esto evitará anegamientos (inundaciones) en los terrenos agrícolas.
- ◆ Implementar el uso de sistemas de captación de agua de lluvia, para tener agua disponible para los cultivos y animales durante los días consecutivos sin lluvia.



### Al sector pecuario

- ◆ En prevención a las inundaciones y crecidas repentinas de ríos se recomienda evacuar o mover al ganado hacia lugares altos y seguros con vías de acceso para asegurar su alimentación.
- ◆ Tener cuidado con animales que permanecen atados o encerrados, pues en caso de inundación o desastre estos tienen mayor dificultad para alejarse del peligro y para la búsqueda de alimento.
- ◆ Guarde el alimento (concentrado) en lugares secos y sin contacto con el piso, puede utilizar tarimas.