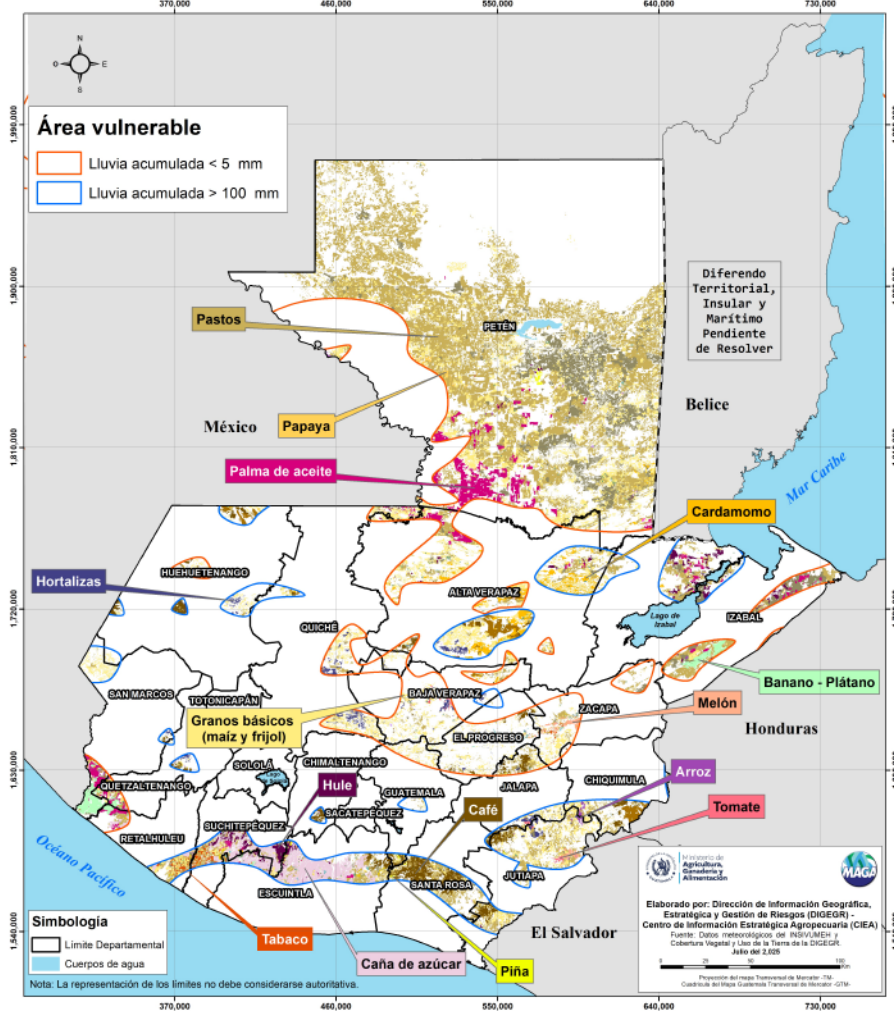


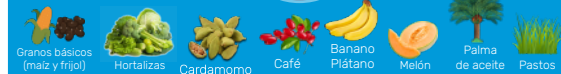
Boletín Agrometeorológico del 21 al 25 de julio de 2025

Según el análisis agrometeorológico basado en el pronóstico del Instituto Nacional de Sismología, Vulcanología, Meteorología e Hidrología (INSIVUMEH) para esta semana, el Centro de Información Estratégica Agropecuaria ha identificado cultivos que podrían verse afectados por bajas precipitaciones, con acumulados menores a 5 milímetros. No obstante, en algunas zonas agrícolas se podrían registrar acumulados superiores a 100 milímetros principalmente en el departamento de Alta Verapaz. En los 181 municipios identificados, el MAGA mantendrá un monitoreo constante. Las áreas expuestas pueden visualizarse en el siguiente mapa.

Cultivos monitoreados por condiciones agrometeorológicas (21 al 25 de julio 2025)



Amenazas a cultivos



Departamentos de:

Petén:

San Andrés
La Libertad
San Luis
Sayaxché
Santa Ana
Dolores
San Francisco
El Chal
Poptún
Melchor de Mencos
San Benito
Flores
Las Cruces

Alta Verapaz:

Chisec
Cobán

Izabal:

Los Amates
Puerto Barrios

Escuintla:

Santa Lucía Cotzumalguapa
Escuintla

Izabal:

Livingston

Jutiapa:

Jutiapa
Asunción Mita

Alta Verapaz:

Chahal
San Pedro Carchá

Santa Rosa:

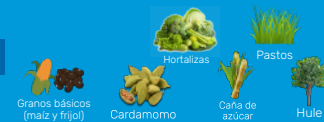
Pueblo Nuevo Viñas

Retalhuleu:

San Andrés Villa Seca

Suchitepéquez:

Patulul



LAS FASES LUNARES EN LA AGRICULTURA



El INSIVUMEH pronostica neblina en las primeras horas de la mañana y la noche, ambiente cálido y húmedo durante el día, así como lluvias y lloviznas dispersas por la tarde y noche. Estas condiciones se deben a la inestabilidad en el Pacífico, el ingreso de humedad desde ambos litorales y las altas temperaturas.

Recomendaciones



Evitar que crezca la maleza, para que el cultivo aproveche de mejor manera los nutrientes del suelo.



Incorporar cobertura orgánica (rastreo, hojarasca, pasto seco) entre surcos o al pie de los cultivos para conservar la humedad y reducir la temperatura del suelo.



Proporcionar algún tipo de refugio a los animales para evitar que se expongan en exceso a la lluvia y/o al aire, pues puede provocar problemas respiratorios.



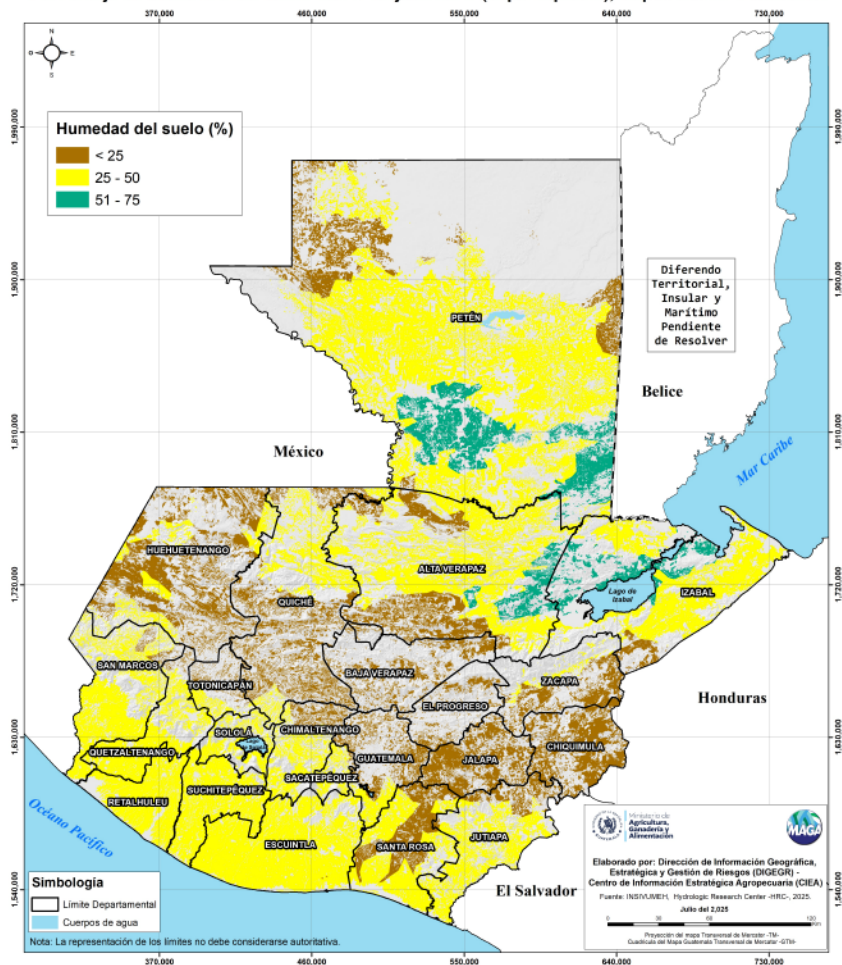
Evaluar la calidad y cantidad del pastizal disponible, ya que la baja humedad limita el rebrote y puede afectar la alimentación del ganado.

Humedad del suelo

Según el mapa de humedad del suelo en la capa superficial (0-30 cm), se identifican niveles bajos de humedad en áreas agrícolas de Chiquimula, Zacapa, El Progreso, Jalapa, Guatemala, Quiché, Huehuetenango, Totonicapán, Santa Rosa, Alta Verapaz y Petén. Por ello, se recomienda evaluar la necesidad de riego, priorizando su aplicación durante las horas frescas del día.

Sin embargo, en algunos territorios agrícolas de Alta Verapaz, Izabal y Petén se reportan niveles de humedad superiores al 50%. En estos casos, se sugiere mantener un monitoreo constante y realizar limpieza de drenajes para prevenir encharcamientos ante posibles lluvias.

Porcentaje de humedad del suelo del 21 de julio 2025 (capa superior), República de Guatemala



¿SABÍAS QUÉ?

Aunque en julio suele haber una pausa en las lluvias, se pronostica un aumento significativo a mitad de semana, especialmente en las regiones sur y centro del país. Este cambio puede favorecer la aparición de enfermedades en los cultivos, provocar encharcamientos y poner en riesgo los insumos agrícolas. Por ello, se recomienda aplicar fungicidas, limpiar los drenajes y aprovechar la captación de agua de lluvia para enfrentar la posible continuación de la canícula en agosto.

