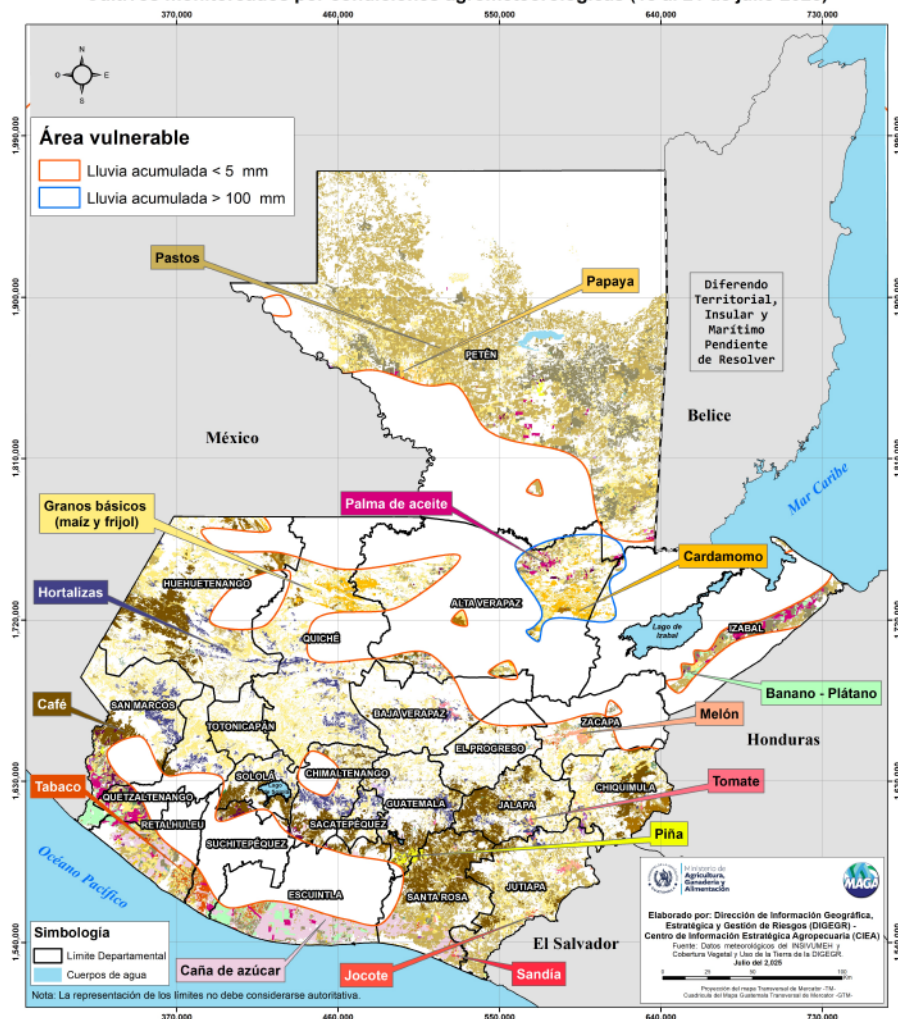


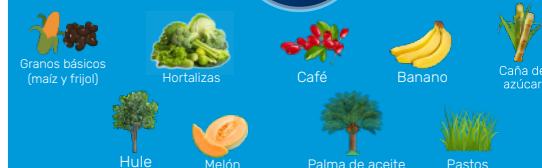
Boletín Agrometeorológico del 18 al 21 de julio de 2025

Según el análisis agrometeorológico basado en el pronóstico del Instituto Nacional de Sismología, Vulcanología, Meteorología e Hidrología (INSIVUMEH) para este fin e inicio de semana, el Centro de Información Estratégica Agropecuaria ha identificado cultivos que podrían verse afectados por bajas precipitaciones, con acumulados menores a 5 milímetros. No obstante, en algunas zonas agrícolas se podrían registrar acumulados superiores a 100 milímetros principalmente en el departamento de Alta Verapaz. En los 315 municipios identificados, el MAGA mantendrá un monitoreo constante. Las áreas expuestas pueden visualizarse en el siguiente mapa.

Cultivos monitoreados por condiciones agrometeorológicas (18 al 21 de julio 2025)



Amenazas a cultivos



Departamentos de:

Petén:	Retalhuleu:	Santa Rosa:
La Libertad San Andrés Santa Ana Dolores San Francisco San Luis El Chal Melchor de Mencos Poptún San Benito San José	Retalhuleu Jalapa	Chiquimulilla Taxisco
	Jalapa: Jalapa	Escuintla: La Gomera San José
	Izabal: Morales	Chiquimula: Esquipulas
	Quetzaltenango: Coatepeque	

Alta Verapaz:

Fray Bartolomé De Las Casas
Chahal
Cahabón



LAS FASES LUNARES EN LA AGRICULTURA



El INSIVUMEH pronostica lluvias dispersas para este fin de semana se asocian a entrada de humedad de ambos litorales, altas temperaturas y el paso o acercamiento de ondas del este.

Áreas con niebla o neblina en primeras horas de la mañana y horas de la noche. Poca nubosidad alternando con parcialmente nublado, ambiente cálido y húmedo durante el día, lloviznas y/o lluvias dispersas con actividad eléctrica en horas de la tarde y noche.

Recomendaciones



Incorporar materia orgánica para mejorar la capacidad de retención de agua del suelo.



Mantener un control regular de malezas mediante deshierbe manual, mecánico o prácticas agrícolas sostenibles, ya que muchas malezas actúan como hospederos de insectos plaga.



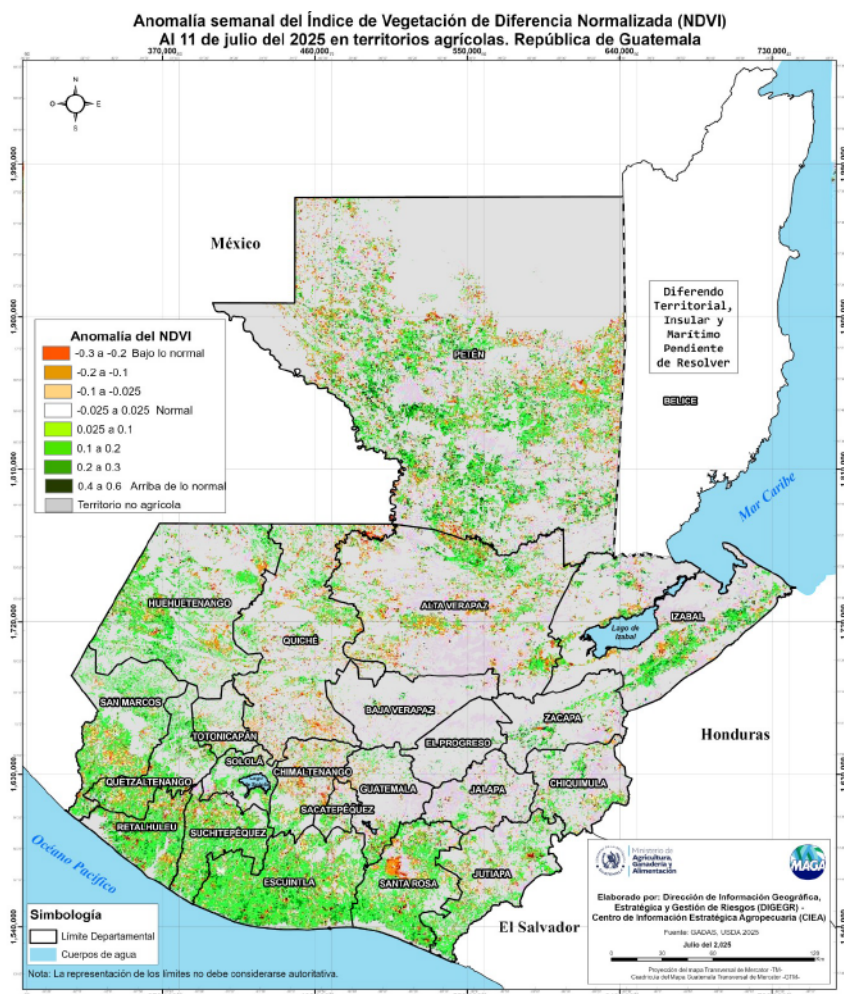
Asegurar el acceso constante a agua limpia y fresca, incrementando la disponibilidad en días con altas temperaturas.



Implementar tratamientos antiparasitarios y mantener los corrales limpios y secos es fundamental

Salud de Vegetación

El Índice de Vegetación de Diferencia Normalizada (NDVI, por sus siglas en inglés), permite comprender la respuesta de la vegetación a las condiciones de sequedad o exceso de humedad (de forma semanal) comparándolos con el comportamiento del estado de vegetación en su registro histórico. Según la última semana disponible en el sistema GADAS-USDA (al 11 de julio del 2025) en territorios agrícolas, se presentan condiciones de estrés vegetal en niveles bajo lo normal en las regiones agroclimáticas **Franja Transversal del Norte:** Alta Verapaz, Quiché y Huehuetenango; **Altiplano Central:** Chimaltenango y Sacatepéquez; **Valles de Oriente:** Jutiapa y Zacapa; **Bocacosta:** San Marcos, Quetzaltenango, Retalhuleu y Suchitepéquez; **Pacífico:** Escuintla y Santa Rosa; así también como en la **región del Petén**.



¿SABÍAS QUÉ?

Tras varios días con lluvias escasas o incluso ausentes en distintas regiones del país, se prevé el ingreso de ondas del este durante el fin de semana, lo que podría generar precipitaciones significativas.

Estas lluvias representarían una oportunidad valiosa para recargar la humedad en el suelo, beneficiar al sector agrícola y pecuario, e incluso interrumpir parcialmente la canícula. Aprovechar esta condición atmosférica es fundamental para mejorar las condiciones productivas y mitigar los efectos de la canícula. Por ello, se recomienda aplicar coberturas vegetales como rastrojos, hojas secas o pajas para conservar la humedad en el suelo el mayor tiempo posible, especialmente en cultivos que se encuentran en estado crítico de importancia hídrica (floración y fructificación).

