





CENTRO DE INFORMACIÓN ESTRATÉGICA AGROPECUARIA

Boletín No. 57

Fecha: 15 de julio de 2022

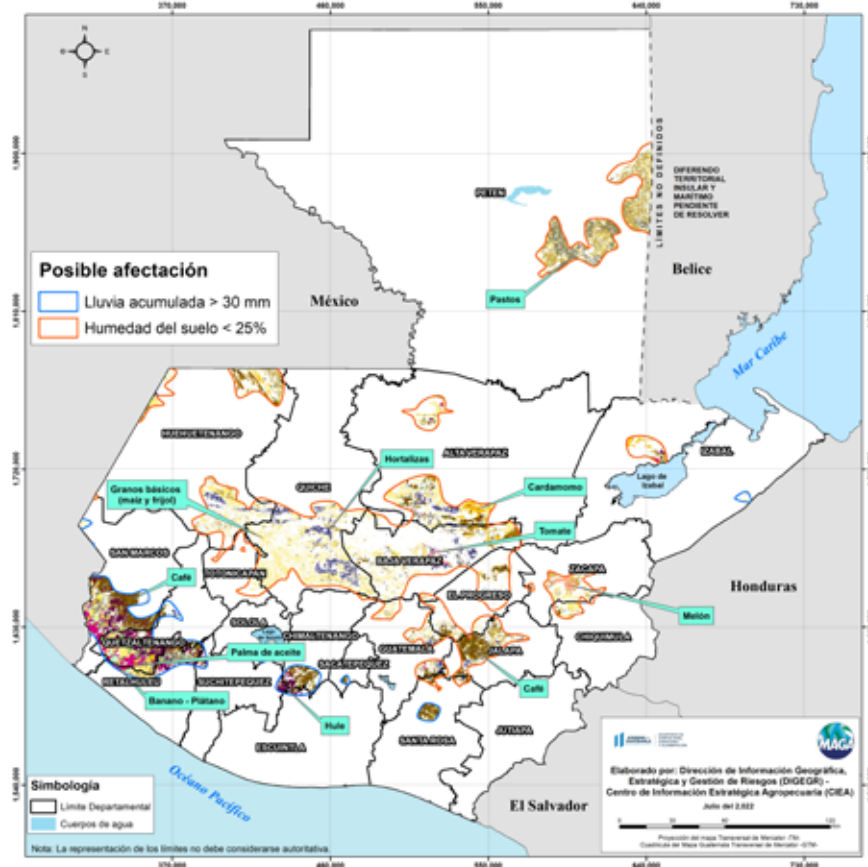
Hora: 15:00

Boletín Agrometeorológico del 15 al 17 de julio de 2022

	Salida y puesta de sol		Fase Lunar
	sábado / domingo		sábado / domingo
	Salida: 05:41		Luna llena
	Puesta: 18:35		

De acuerdo al análisis agrometeorológico para este fin de semana, el Centro de Información Estratégica Agropecuaria identificó los cultivos expuestos a daños por la amenaza de lluvias. Las zonas expuestas pueden visualizarse en el siguiente mapa.

**Cultivos monitoreados por condiciones meteorológicas
(15 al 17 de julio 2022)**



En estas áreas (150 municipios) el MAGA mantendrá monitoreo constante ante posibles daños a cultivos por lluvias y poca humedad en el suelo (maíz, frijol, café, banano, hortalizas, cardamomo, plátano, tomate, melón, palma de aceite, hule y pastos), especialmente en los municipios de Génova y Coatepeque de Quetzaltenango; Malacatán y El Tumbador de San Marcos; Yepocapa de Chimaltenango y municipio de Retalhuleu; Retalhuleu, Santa Ana, Melchor de Mencos de Petén; Barrillas de Huehuetenango; Purulhá de Baja Verapaz y municipio de Jalapa, Jalapa.

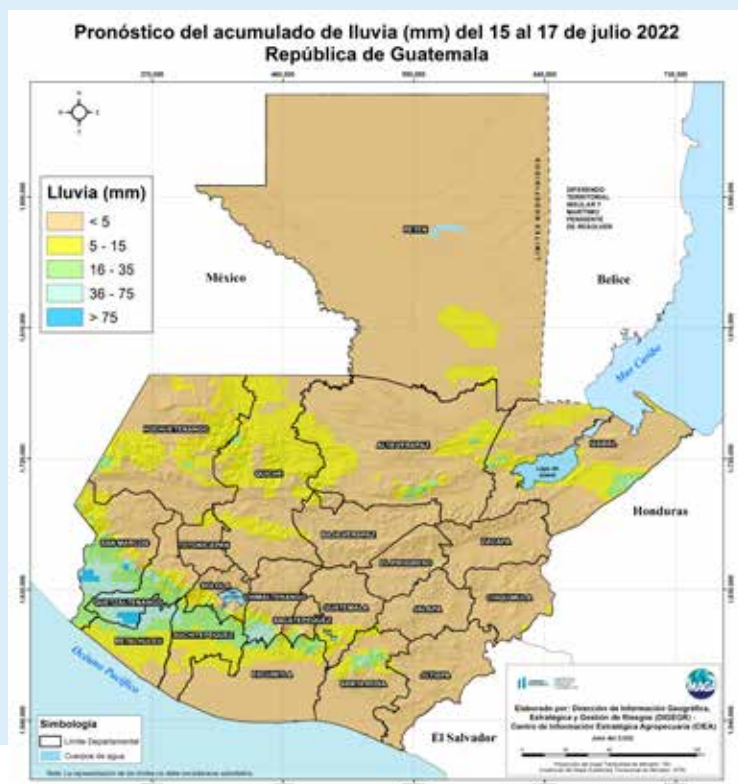


CENTRO DE INFORMACIÓN ESTRATÉGICA AGROPECUARIA

Boletín No. 57

Fecha: 15 de julio de 2022

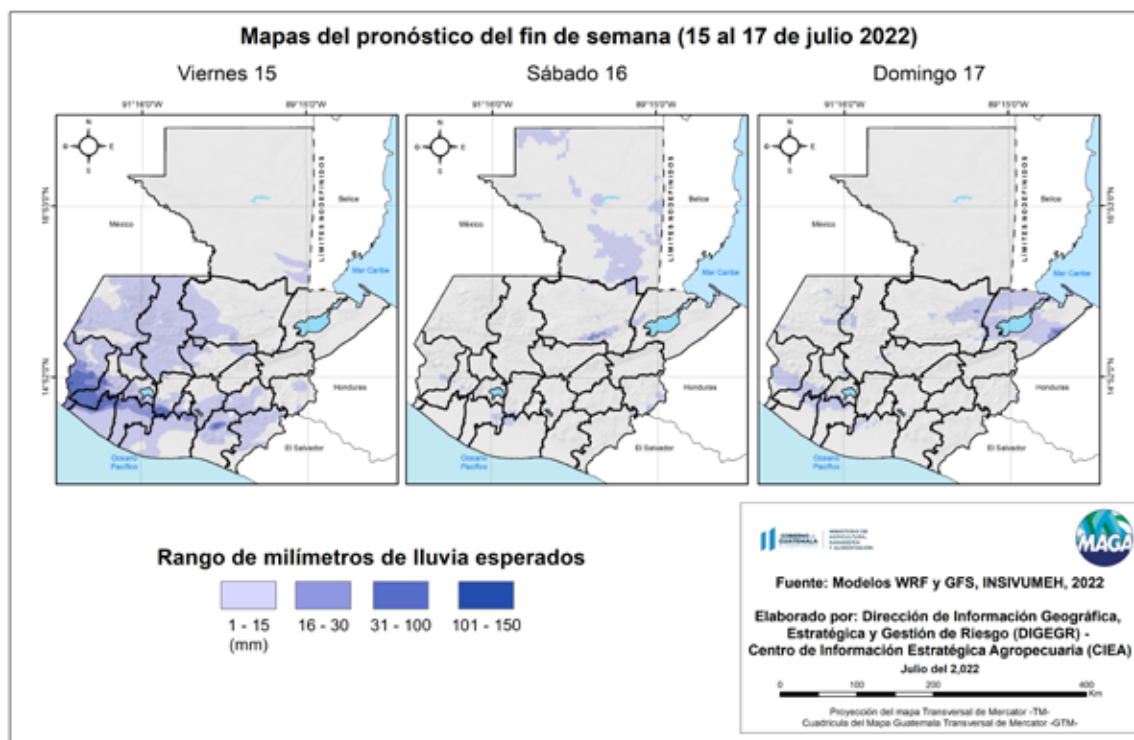
Hora: 15:00



Condiciones esperadas

Para este fin de semana se espera un ambiente bastante cálido y soleado, los mayores acumulados de lluvia se podrían registrar desde las regiones del sur hacia el centro del país. Es importante mencionar que para este fin de semana, no se prevé ningún sistema tropical que pueda afectar el territorio nacional de forma directa o indirecta.

En los siguientes mapas se observa la posibilidad de lluvia, los mayores acumulados se pueden presentar en los departamentos de Quetzaltenango, San Marcos, Retalhuleu, Suchitepéquez y Chimaltenango.



Fuente:
INSIVUMEH, 2022.



CENTRO DE INFORMACIÓN ESTRATÉGICA AGROPECUARIA

Boletín No. 57

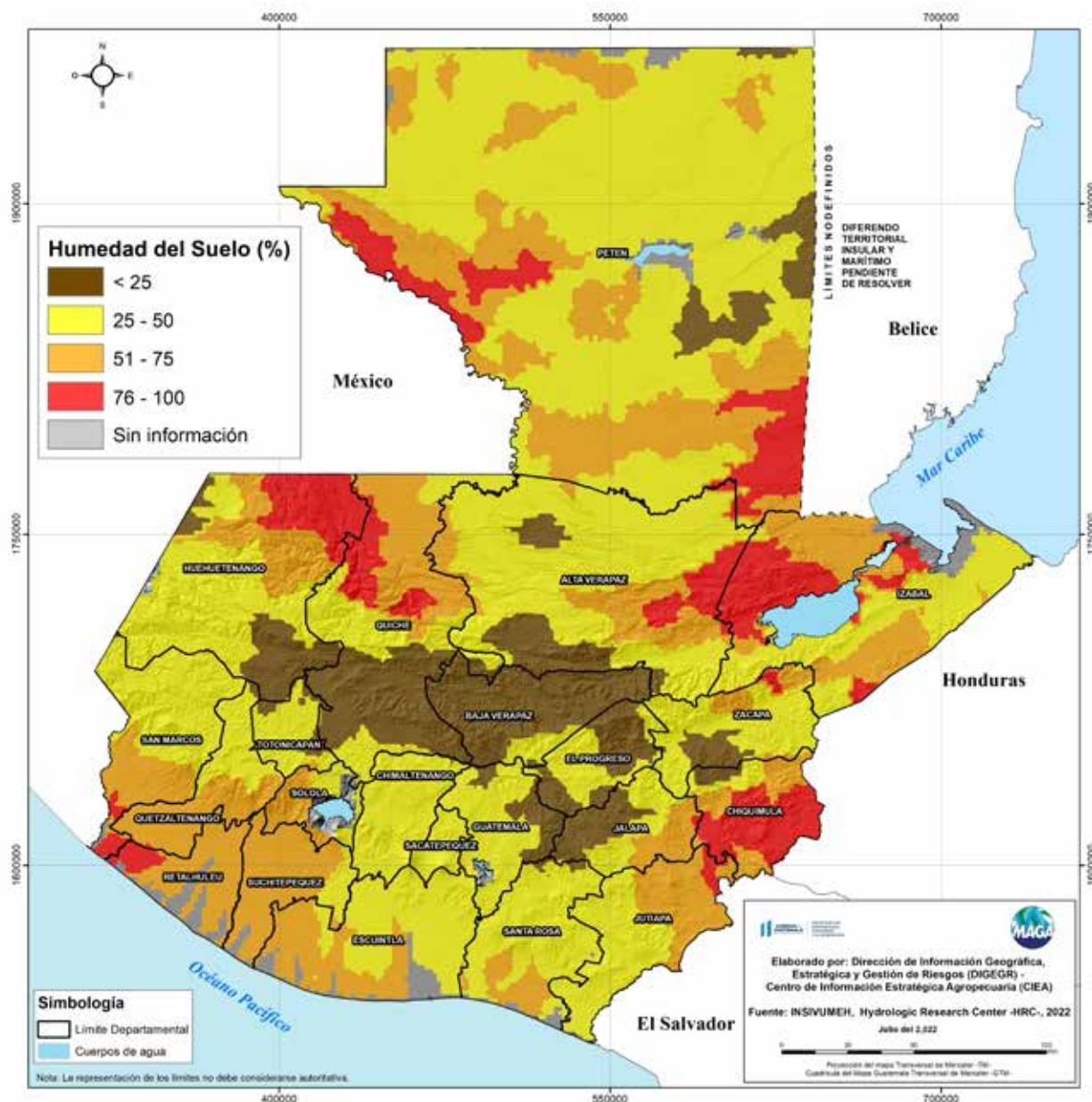
Fecha: 15 de julio de 2022

Hora: 15:00

Humedad del suelos

En los recientes días se ha presentado una reducción en las precipitaciones pluviales, lo que ha disminuido la humedad del suelo en algunas áreas del país, es importante tener prevención en zonas donde hay mayor susceptibilidad por déficit de humedad en el suelo, específicamente en Baja Verapaz, Sur de Quiché, Sureste de Huehuetenango, Oeste de Jalapa y Este de Guatemala.

Porcentaje de humedad del suelo 15 de julio 2022, República de Guatemala





CENTRO DE INFORMACIÓN ESTRATÉGICA AGROPECUARIA

Boletín No. 57

Fecha: 15 de julio de 2022

Hora: 15:00

Condiciones por región

Regiones del Altiplano Central y Occidente										
Nubosidad						Viento Km/h		Precipitación (mm)	Temperatura °C	
	Despejado	Pocas Nubes	Nubosidad Dispersa	Nublados Parciales	Totalmente Nublado	Proveniente	Velocidad		Mínima	Máxima
sábado - domingo									Meseta Central	
Mañana			*	*		norte	Leve		15 - 17	26 - 28
Tarde			*	*		norte/ sur	Leve/ Moderado	Lluvia con actividad eléctrica	Occidental	
Noche			*	*		norte	Leve	Lluvia con actividad eléctrica	10 - 12	23 - 25
Observaciones	Neblina al amanecer , ambiente soleado y cálido durante el fin de semana. Incremento de nubosidad en horas de la tarde con presencia de lluvias y actividad eléctrica especialmente hacia los departamento de Chimaltenango, sur de Guatemala, Sacatepéquez, San Marcos y Quetzaltenango.									



Región Bocacosta										
Nubosidad						Viento Km/h		Precipitación (mm)	Temperatura °C	
	Despejado	Pocas Nubes	Nubosidad Dispersa	Nublados Parciales	Totalmente Nublado	Proveniente	Velocidad		Mínima	Máxima
sábado - domingo										
Mañana			*				calma		20 - 22	33-35
Tarde			*	*		suroeste	leve	Lluvia con actividad eléctrica		
Noche			*			sur	leve	Lluvia con actividad eléctrica		
Observaciones	Ambiente cálido y húmedo. Incremento y desarrollo de nubosidad. Lluvias con actividad eléctrica en horas de la tarde y noche, especialmente hacia los departamentos de Retalhuleu, Escuintla, Suchitepéquez y sur de San Marcos.									



Departamento de Petén										
Nubosidad						Viento Km/h		Precipitación (mm)	Temperatura °C	
	Despejado	Pocas Nubes	Nubosidad Dispersa	Nublados Parciales	Totalmente Nublado	Proveniente	Velocidad		Mínima	Máxima
sábado - domingo										
Mañana			*				Calma		22 - 24	33 - 36
Tarde			*			nordeste	Leve	Lluvias aisladas con actividad eléctrica		
Noche		*	*				Calma			
Observaciones	Ambiente cálido y soleado. Mayores acumulados de lluvia se observan hacia el sur oeste del departamento. Despejados temporales en horas de la noche y madrugada.									





CENTRO DE INFORMACIÓN ESTRATÉGICA AGROPECUARIA

Boletín No. 57

Fecha: 15 de julio de 2022

Hora: 15:00

Región Caribe										
Nubosidad						Viento Km/h		Precipitación (mm)	Temperatura °C	
	Despejado	Pocas Nubes	Nubosidad Dispersa	Nublados Parciales	Totalmente Nublado	Proveniente	Velocidad		Mínima	Máxima
sábado - domingo										
Mañana				*			Calma	Lluvia con actividad eléctrica	25 - 27	32 - 34
Tarde			*	*		nordeste	Leve			
Noche			*	*		nordeste	Leve			
Observaciones	Ambiente cálido y húmedo. Lluvias y actividad eléctrica en horas de la tarde y/o noche especialmente sobre Puerto Barrios.									



Región Franja Transversal del Norte										
Nubosidad						Viento Km/h		Precipitación (mm)	Temperatura °C	
	Despejado	Pocas Nubes	Nubosidad Dispersa	Nublados Parciales	Totalmente Nublado	Proveniente	Velocidad		Mínima	Máxima
sábado - domingo										
Mañana			*	*			Calma		13 - 15	26 - 28
Tarde			*	*		nordeste	Leve	Lluvia con actividad eléctrica		
Noche			*	*		nordeste	Leve	Lluvia con actividad eléctrica		
Observaciones	Neblina al amanecer. Persistirá el ambiente cálido y húmedo. No se descarta la presencia de eventos locales severos en lugares altos o con gran elevación.									



Región Valles del Oriente										
Nubosidad						Viento Km/h		Precipitación (mm)	Temperatura °C	
	Despejado	Pocas Nubes	Nubosidad Dispersa	Nublados Parciales	Totalmente Nublado	Proveniente	Velocidad		Mínima	Máxima
sábado - domingo										
Mañana			*	*		nordeste	Leve		sur de Valles del Oriente	
Tarde			*	*		nordeste	Leve / Moderado	Lluvia con actividad eléctrica	18 - 20	26 - 28
Noche			*			nordeste	Leve/ Moderado	Lluvia con actividad eléctrica	21 - 23	34 - 36
Observaciones	Neblina en zonas de montaña con posibles lloviznas al amanecer. Ambiente caluroso y soleado durante el día, llluvias aisladas con actividad eléctrica especialmente en horas de la tarde y noche hacia el sur de Chiquimula. Viento leve ocasionalmente moderado principalmente hacia las costas de Jutiapa.									



Región Pacífico										
Nubosidad						Viento Km/h		Precipitación (mm)	Temperatura °C	
	Despejado	Pocas Nubes	Nubosidad Dispersa	Nublados Parciales	Totalmente Nublado	Proveniente	Velocidad		Mínima	Máxima
sábado - domingo										
Mañana			*				Calma		23-25	33 -35
Tarde			*	*		suroeste	Leve	Posibles lluvias aisladas con actividad eléctrica		
Noche			*				Calma	Posibles lluvias aisladas con actividad eléctrica		
Observaciones	Ambiente caluroso y soleado. Incremento de nubosidad en horas de la tarde, lluvias con actividad eléctrica, especialmente al norte de Escuintla , Santa Rosa y costas de Jutiapa.									





CENTRO DE INFORMACIÓN ESTRATÉGICA AGROPECUARIA

Boletín No. 57

Fecha: 15 de julio de 2022

Hora: 15:00



Recomendaciones

Al sector agrícola

- ◆ Cubrir el suelo con material orgánico (5 a 10 cm de grosor) para mantener la humedad en el suelo.
- ◆ Emplear prácticas de conservación de suelos tales como labranza vertical, barreras de piedras y abonos verdes.
- ◆ En las regiones más susceptibles a la canícula, aprovechar los eventos de lluvia por medio de la captación de agua: utilizando terrazas, canaletas y/o recipientes limpios y dispuestos para el almacenamiento y aprovechamiento del líquido.
- ◆ Aprovechar los días sin lluvia para realizar aplicaciones preventivas, que eviten brotes de enfermedades en hojas y frutos por exceso de humedad.
- ◆ Monitorear plantaciones para mantener el control de enfermedades.



Al sector pecuario

- ◆ Contar con reservorios que permitan el almacenamiento de agua para animales.
- ◆ Proporcionar áreas de sombra a los animales para que se refugien durante las horas de altas temperaturas.
- ◆ Los animales deben estar en sitios seguros como zonas altas.

