



Boletín Agrometeorológico del 17 al 21 de julio de 2023

	Salida y puesta de sol			Fase Lunar	
	Lunes / Martes	Miércoles / Viernes		Lunes / Jueves	Viernes
	Salida: 05:40	Salida: 05:41		Luna Nueva	Cuarto Creciente Salida: 08:03 Puesta 20:58
Puesta: 18:36	Puesta: 18:36				

De acuerdo con el análisis agrometeorológico para esta semana, el Centro de Información Estratégica Agropecuaria identificó los cultivos expuestos a daños por la amenaza de lluvias y altas temperaturas. Las zonas expuestas pueden visualizarse en el siguiente mapa.

En estas áreas (47 municipios) el MAGA mantendrá monitoreo constante ante posibles daños a cultivos (café, maíz, frijol, hortalizas, caña de azúcar y pastos), especialmente por amenaza a lluvias en los municipios de Mataquescuintla del departamento de Jalapa; Atescatempa de Jutiapa; San Rafael Las Flores de Santa Rosa; Tecpán Guatemala de Chimatlenango y Tajumulco de San Marcos. Por altas temperaturas se encuentran expuestos los municipios de San Andrés, La Libertad y San Benito de Petén; Chiquimulilla de Santa Rosa y Pasaco de Jutiapa.

**Cultivos monitoreados por condiciones meteorológicas
(17 al 21 de julio 2023)**

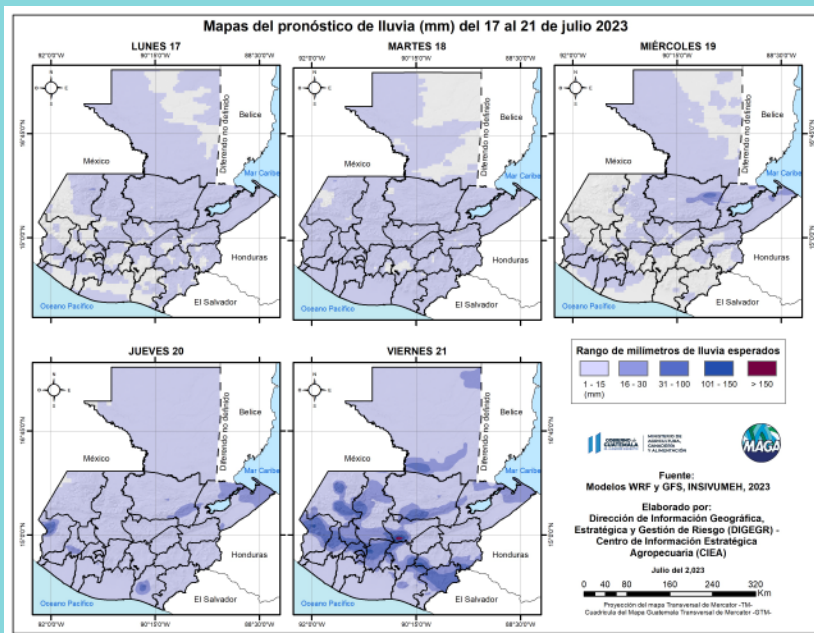
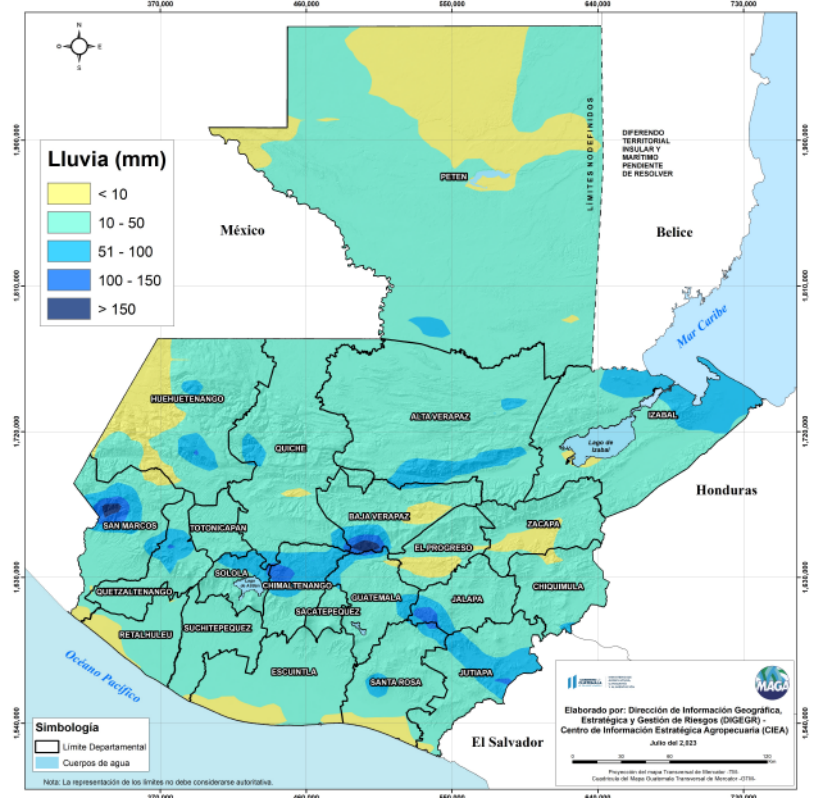




Condiciones esperadas

Tomar en cuenta que como es normal para este mes, es muy probable que no se manifiesten o disminuyan las lluvias en algunas regiones, así mismo las condiciones pueden variar por el acercamiento y paso de sistemas migratorios (entre otros) por lo que para esta semana a pesar que se observan lluvias en especial de regiones del sur al centro de país, es muy probable que algunos días las precipitaciones se establezca, predominará el viento leve a moderado en particular en las regiones de: Valles de Oriente, Altiplano Central y Occidente, podría percibirse sensación a fresco en horas de la noche y madrugada (lunes a miércoles). A partir del jueves se observa que las precipitaciones (asociadas al paso de una nueva onda del este) se manifestarán generalizadas a nivel nacional; condiciones humedad e inestables que se intensificarán para el fin de semana.

Pronóstico del acumulado de lluvia (mm) del 17 al 21 de julio 2023
República de Guatemala

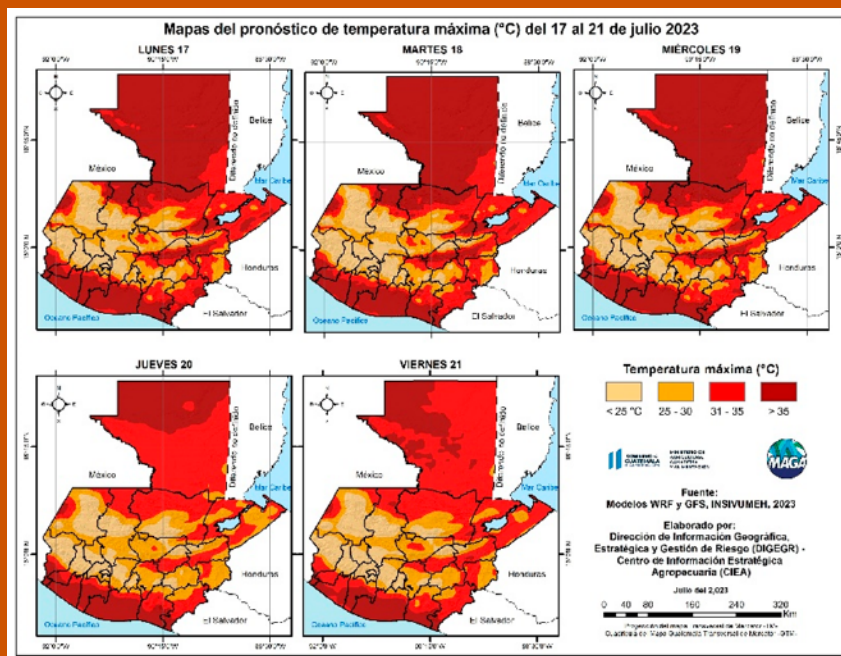


En los siguientes mapas se observa la posibilidad de lluvia, los mayores acumulados se pueden presentar en los departamentos de Chimaltenango, Sololá, San Marcos, Jutiapa e Izabal.

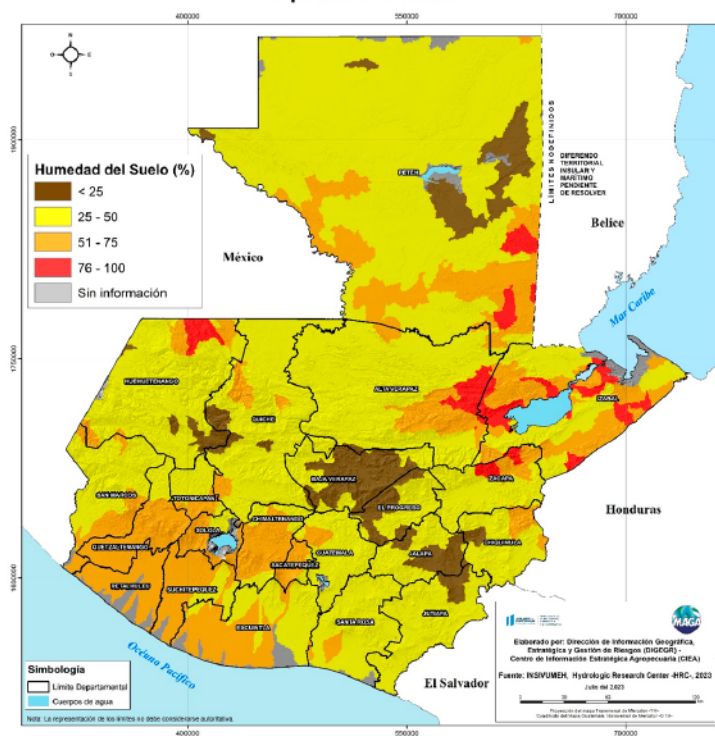


Las altas temperaturas han disminuido respecto a semanas anteriores, para esta semana se esperan en los municipios de San Andrés, La Libertad y San Benito del departamento de Petén; Chiquimulilla de Santa Rosa con temperaturas arriba de los 40 °C. En el siguiente mapa se pueden visualizar las temperaturas altas a nivel nacional para esta semana.

Fuente: INSIVUMEH, 2023.



Porcentaje de humedad del suelo 17 de julio de 2023 (capa superior) República de Guatemala



Humedad del suelo capa superior

Según el mapa de porcentaje de humedad del suelo los de Alta Verapaz, Izabal, Petén, Huehuetenango y Zacapa en algunas áreas presentan alta humedad arriba del 75% (color rojo), si se presentan lluvias en estas áreas se pueden presentar crecidas de ríos, inundaciones y deslizamientos de tierras en zonas agrícolas. Los departamentos de Baja Verapaz, El Progreso, Jalpa, Jutiapa, Petén y Huehuetenango en algunas zonas presentan humedad del suelo abajo del 25% (color café).

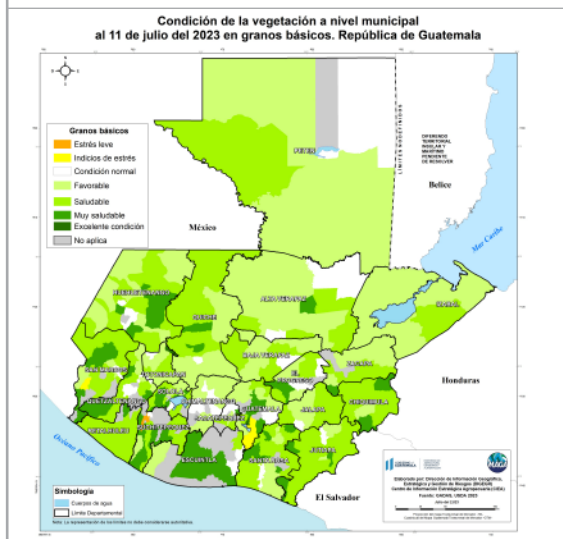


Condición de la vegetación

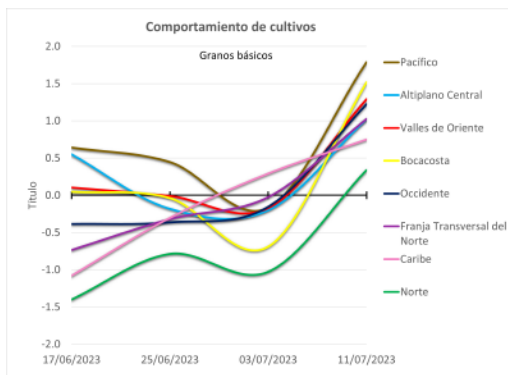
El índice de Vegetación de Diferencia Normalizada (NDVI, por sus siglas en inglés), permite comprender la respuesta de la vegetación a las condiciones de sequedad o exceso de humedad (de forma semanal) comparándolos con el comportamiento del estado de vegetación en su registro histórico.

A continuación, se presenta el monitoreo del estrés vegetal realizado semanalmente al día 11 de julio 2023 en algunos cultivos de importancia para la temporada actual identificados en la Determinación de Uso de la Tierra al año 2020. Este análisis resalta la anomalía de la actividad fotosintética del cultivo basado en su comportamiento normal histórico en las mismas fechas e identificándolo como estrés o vegetación saludable.

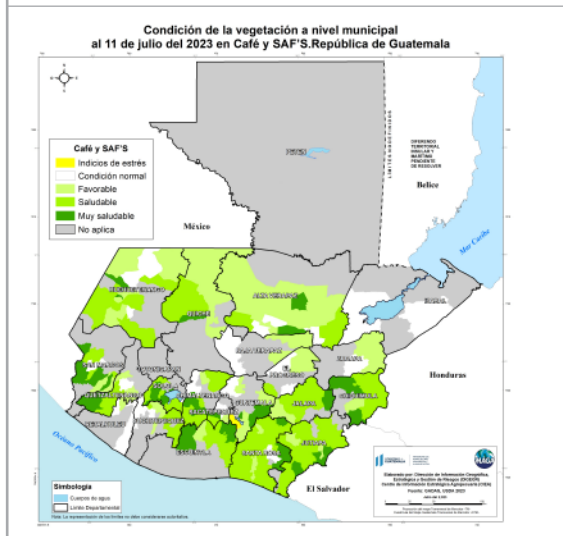
Granos básicos (maíz y frijol)



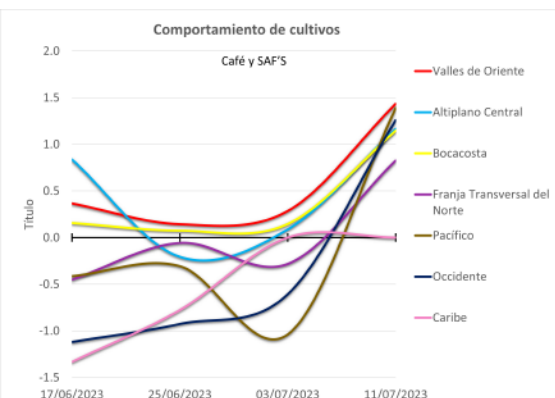
La recuperación general de las condiciones en comparación a inicio del mes de julio. El mayor estrés se registra en lo municipios de Chicacao y San Francisco Zapotitlán del departamento de Suchitepéquez



Café y sistemas agroforestales



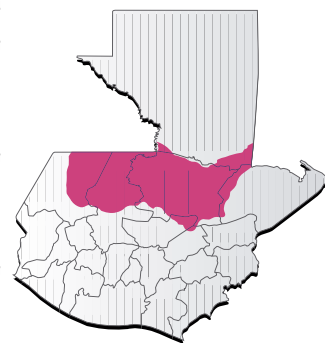
Se registra la recuperación de las condiciones vegetales especialmente en las regiones del Pacífico, Occidente y Franja Transversal del Norte. Y condiciones normales en el Caribe.



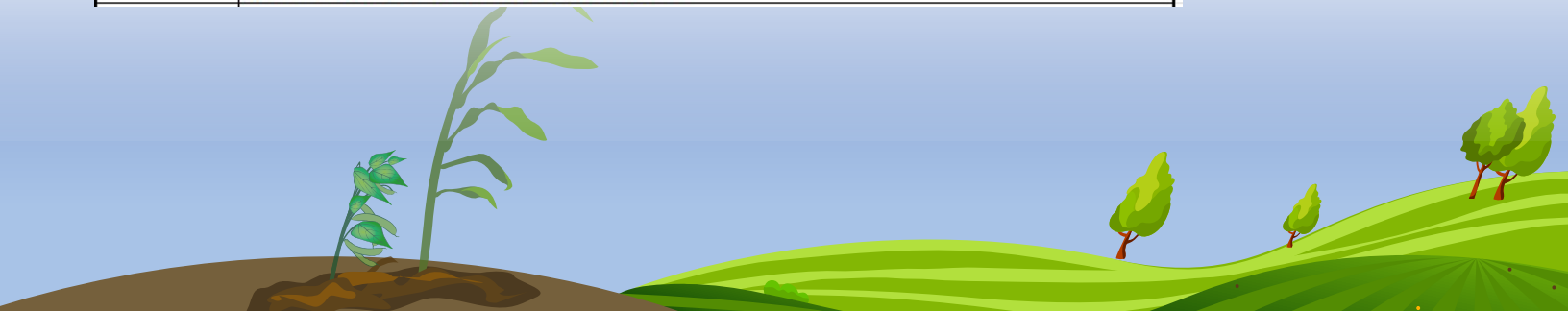
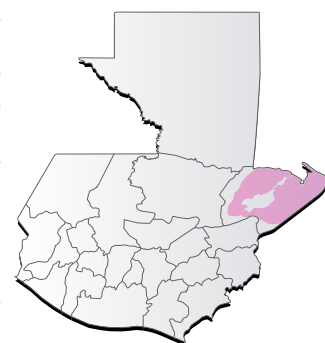


Condiciones por regiones

Región Franja Transversal del Norte								
	Nubosidad				Viento Km/h		Precipitación (mm)	Temperatura °C
	Despejado	Pocas Nubes	Nubosidad Dispersa	Nublados parciales a totales	Proveniente	Velocidad		
Lunes - Viernes								
Mañana			*	*		Calma	Posibles lloviznas en zonas de montaña	16 - 18
Tarde			*	*	nordeste	Leve	Lluvias y/ o lloviznas con actividad eléctrica	25 - 27
Noche			*	*	nordeste	Leve	Lluvias y/ o lloviznas con actividad eléctrica	24 - 26
Observaciones	Neblina al amanecer en zonas de montaña con posibles lloviznas ligeras. Ambiente cálido y húmedo, lluvias durante los próximos días esperando los acumulados más significativos para jueves y viernes.							



Región Caribe								
	Nubosidad				Viento Km/h		Precipitación (mm)	Temperatura °C
	Despejado	Pocas Nubes	Nubosidad Dispersa	Nublados parciales a totales	Proveniente	Velocidad		
Lunes - Viernes								
Mañana			*	*		Calma	Posibles lloviznas	26 - 28
Tarde			*	*	nordeste	Leve	Lluvias y/ o lloviznas con posible actividad eléctrica	31 - 33
Noche			*	*	nordeste	Leve	Lluvias y/ o lloviznas con posible actividad eléctrica	28 - 30
Observaciones	Neblina con posibles lloviznas para el amanecer. Ambiente húmedo, cálido y abundante nubosidad, lluvias posible actividad eléctrica durante los próximos días.							





Condiciones por regiones

Región Pacífico								
	Nubosidad				Viento Km/h		Precipitación (mm)	Temperatura °C
	Despejado	Pocas Nubes	Nubosidad Dispersa	Nublados parciales a totales	Proveniente	Velocidad		
Lunes - Viernes								
			*	*		Calma		23 - 25
Tarde			*	*	Sur	Leve	Lluvias y/o lloviznas con actividad eléctrica	33 - 35
Noche			*	*	Sur	Leve	Lluvias y/o lloviznas con actividad eléctrica	30 - 32
Observaciones	Neblina al amanecer, nubosidad dispersa alternado con nublados parciales, se esperan lluvias para los días, martes, jueves y viernes, en especial en horas de la tarde y noche. Los acumulados más fuertes se observan para el día martes hacia Quetzaltenango, Suchitepéquez y Retalhuleu.							



Departamento de Petén								
	Nubosidad				Viento Km/h		Precipitación (mm)	Temperatura °C
	Despejado	Pocas Nubes	Nubosidad Dispersa	Nublados parciales a totales	Proveniente	Velocidad		
Lunes - Viernes								
Mañana			*	*		Calma		24 - 26
Tarde			*	*	nordeste	Leve	Lluvias y/o lloviznas dispersas desde el miércoles a viernes	33 - 35
Noche			*	*	nordeste	Leve	Lluvias y/o lloviznas dispersas desde el miércoles a viernes	30 - 32
Observaciones	Ambiente cálido y soleado, predominancia de nubosidad dispersa, incremento de humedad en horas de la tarde es especial desde miércoles a viernes con presencia de lluvias y/o lloviznas dispersas.							



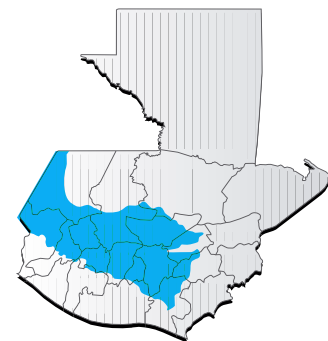


Condiciones por regiones

Región Valles del Oriente									
	Nubosidad				Viento Km/h		Precipitación (mm)	Temperatura °C	
	Despejado	Pocas Nubes	Nubosidad Dispersa	Nublados parciales a totales	Proveniente	Velocidad		sur de Valles de Oriente	Cuenca del Motagua
Lunes - Viernes									
Mañana			*	*		Calma	Posibles lloviznas dispersas en bajas cantidades en zonas de montaña	20 - 22	24 - 26
Tarde			*	*	nordeste	Leve	Lluvias con actividad eléctrica	27 - 29	33 - 35
Noche			*	*	nordeste	Leve	Lluvias con actividad eléctrica	24 - 26	28 - 30
Observaciones	Nebolina con posibles lloviznas al amanecer en especial hacia las zonas montañosas. Predominará el ambiente cálido y soleado, con incremento de humedad generando lluvias para la tarde y noche. Tomar en cuenta que entre lunes a miércoles se prevé que el viento se comporte leve ocasionalmente incremente la velocidad valores que podrían oscilar entre 30 a 40 Km/h, no se descarta que el lugares por efectos orográficos las velocidades podría superar lo previsto.								



Regiones del Altiplano Central y Occidente									
	Nubosidad				Viento Km/h		Precipitación (mm)	Temperatura °C	
	Despejado	Pocas Nubes	Nubosidad Dispersa	Nublados parciales a totales	Proveniente	Velocidad		Altiplano Central	Occidente
Lunes - Viernes									
Mañana			*	*	Norte	Leve ocasionalmente moderado	Lluvias y/o lloviznas en para el amanecer del viernes	16 - 18	10 - 12
Tarde			*	*	Norte	Leve ocasionalmente moderado	Lluvias con posible actividad eléctrica para los días martes, jueves y viernes	24 - 26	21 - 23
Noche			*	*	Norte	Leve ocasionalmente moderado	Lluvias con posible actividad eléctrica para los días martes, jueves y viernes	20 - 23	12 - 15
Observaciones	Niebla y sensación a fresco en la noche y madrugada. Presencia de lloviznas y/o lluvias para el amanecer del viernes. Durante la semana prevalecerá el ambiente cálido y soleado, predominancia de nubosidad dispersa alternando con días con incremento en nubes, en especial para los días, martes, jueves y viernes, por lo que se prevé que se presenten lluvias en horas de la tarde y noche con posible actividad eléctrica, los acumulados más importantes se observan hacia los departamentos de: Huehuetenango, Quetzaltenango y San Marcos. Tomar en cuenta que entre lunes a miércoles se prevé que el viento se comporte leve ocasionalmente incremente la velocidad valores que podrían oscilar entre 30 a 40 Km/h, no se descarta que el lugares por efectos orográficos las velocidades podría superar lo previsto.								



Región Bocacosta									
	Nubosidad				Viento Km/h		Precipitación (mm)	Temperatura °C	
	Despejado	Pocas Nubes	Nubosidad Dispersa	Nublados parciales a	Proveniente	Velocidad			
Lunes - Viernes									
Mañana			*	*		Calma	Posibles lloviznas al amanecer en especial en zonas de montaña fronterizas con México para el martes y viernes	23 - 25	
Tarde			*	*	suroeste	Leve	Lluvia y/o lloviznas con posible actividad eléctrica	33 - 35	
Noche			*	*	suroeste	Leve	Lluvia y/o lloviznas con posible actividad eléctrica	26 - 28	
Observaciones	Nebolina al amanecer en zonas de montaña con posibles lloviznas para martes y viernes. Ambiente caluroso y húmedo con presencia de lluvias en horas de la tarde y noche. Es muy probable que para mediados de semana las lluvias se asunten o disminuyan y nuevamente para el jueves se prevén precipitaciones que se intensificarán hasta el fin de semana.								





Recomendaciones

Al sector agrícola

- ◆ Cubrir el suelo con material orgánico (5 a 10 cm de grosor) para mantener la humedad en el suelo.
- ◆ Adecuar o construir reservorios o tanques para almacenar el agua (preferiblemente cubiertos), para suministrar riego en épocas críticas del cultivo.
- ◆ Es importante regar los cultivos por la mañana entre las 6:00 y las 8:00 y nuevamente alrededor de las 18:00 horas evitando que las altas temperaturas del medio día quemen el follaje del cultivo.



Al sector pecuario

- ◆ Evite que los animales caminen largas distancias para acceder a fuentes de agua o alimento.
- ◆ Para las aves aplicar (echar) vitamina C (limón) al agua de bebida para evitar shock térmico.
- ◆ Asegurarse que los animales tengan suficiente disponibilidad de agua fresca y limpia.

