

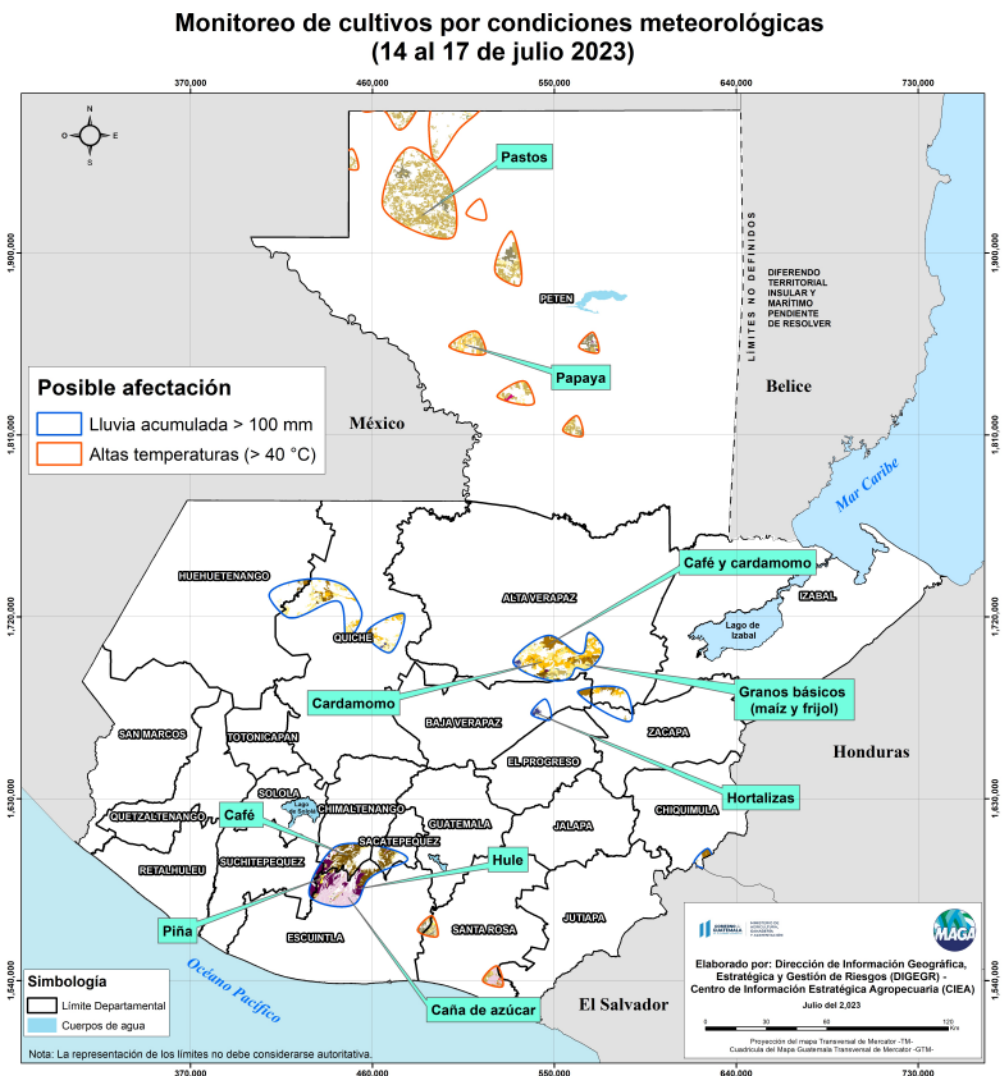


Boletín Agrometeorológico del 14 al 17 de julio de 2023

	Salida y puesta de sol				Fase Lunar	
	Sábado	Domingo	Lunes		Sábado	Domingo
	Salida: 05:47	Salida: 05:48	Salida: 05:48		Luna Llena 03:59 horas	Luna Llena
Puesta: 18:27	Puesta: 18:27	Puesta: 18:26				

De acuerdo al análisis agrometeorológico para esta semana, el Centro de Información Estratégica Agropecuaria identificó los cultivos expuestos a daños por lluvias y altas temperaturas. Las zonas expuestas pueden visualizarse en el siguiente mapa.

En estas áreas (50 municipios) el MAGA mantendrá monitoreo constante ante posibles daños a cultivos (maíz, frijol, café, cardamomo, papaya, piña, hortalizas, caña de azúcar, hule y pastos), especialmente por lluvias en los municipios de Santa Lucía Cotzumalguapa y Siquinalá del departamento de Escuintla; Senahú, Tucurú y San Pedro Carchá de Alta Verapaz; Yepocapa de Chimaltenango; Chajul y Nebaj de Quiché. Por altas temperaturas se encuentran expuestos los municipios de San Andrés, La Libertad, San Francisco, Sayaxché y Las Cruces de Petén; Chiquimulilla y Taxisco de Santa Rosa



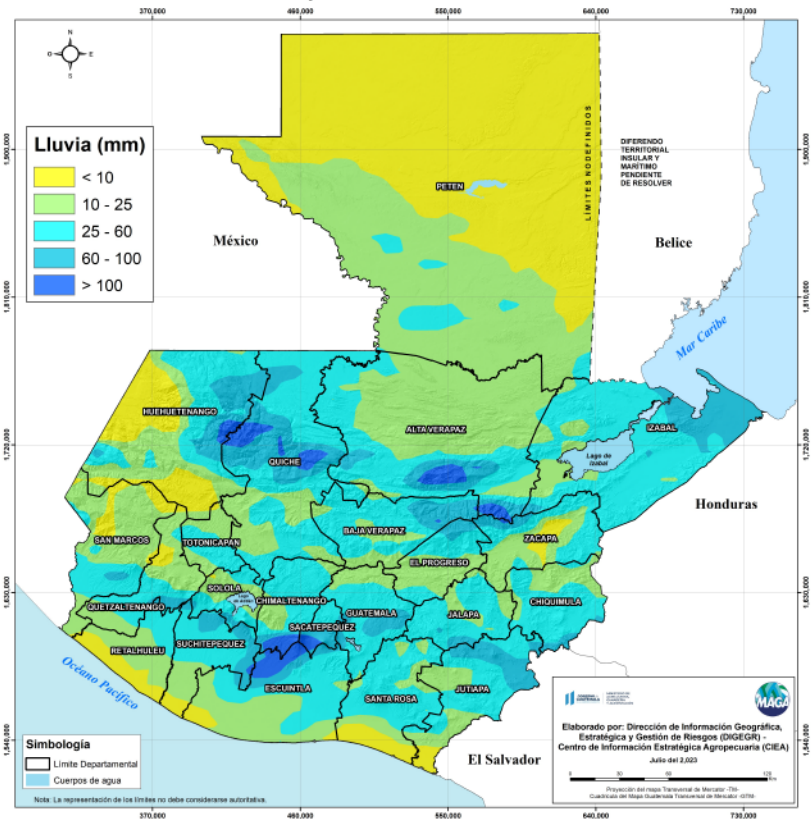


Condiciones esperadas

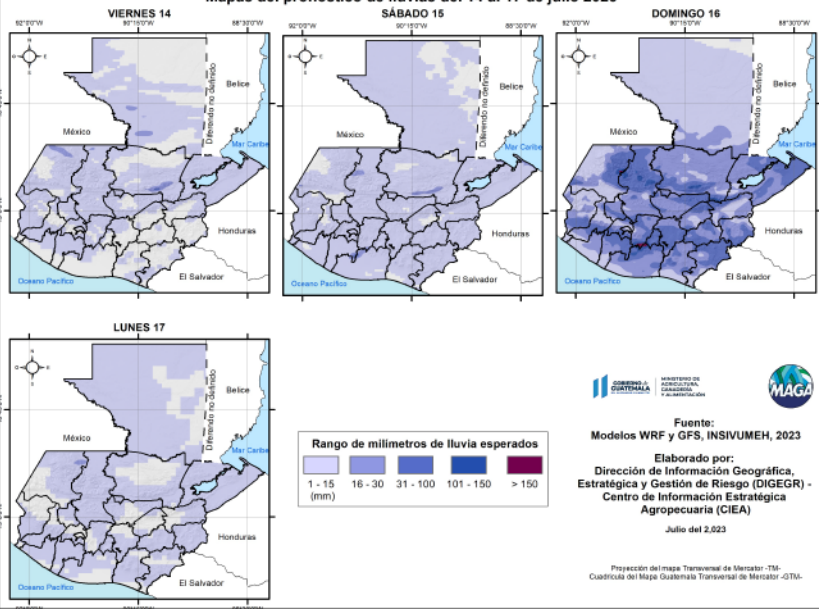
Ambiente cálido y soleado, condiciones que cambiarán para la tarde noche del sábado, con incremento de nubosidad y presencia de lluvias acompañadas de actividad eléctrica. Estado atmosférico asociado al acercamiento y paso de una nueva "onda del este", (entre el sábado y domingo), por lo que se prevé que la inestabilidad (lluvias con actividad eléctrica) persista para el domingo, así mismo se observa que las temperaturas diurnas disminuyan para el domingo y los valores cálidos se restablezcan para inicios de semana.

Para el día lunes se prevén que las lluvias disminuyan o se ausentan en algunos lugares del país con excepción sobre Izabal.

Pronóstico del acumulado de lluvia (mm) del 14 al 17 de julio 2023
República de Guatemala



Mapas del pronóstico de lluvias del 14 al 17 de julio 2023

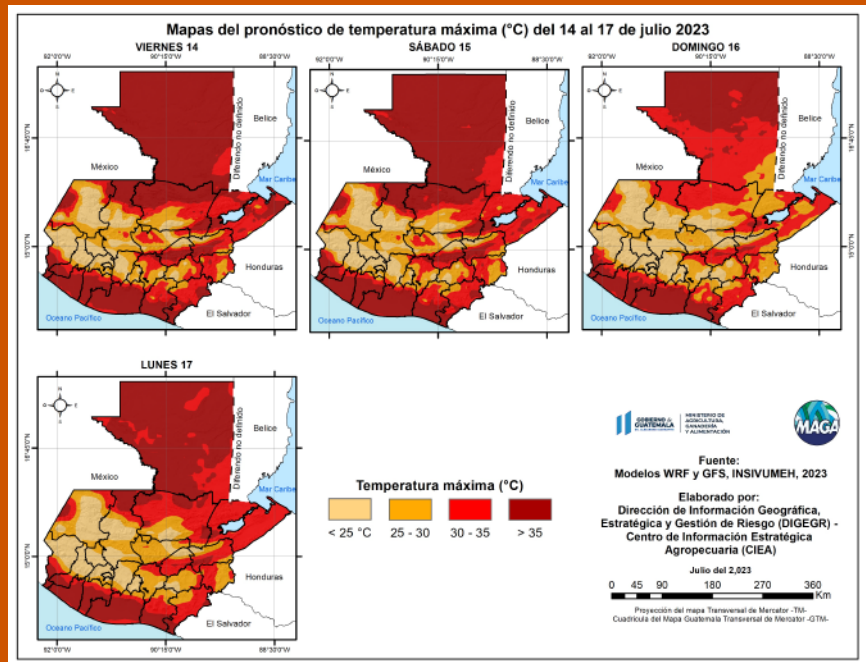


En los siguientes mapas se observa la posibilidad de lluvia, los mayores acumulados se pueden presentar en los departamentos de Sacatepéquez, Quiché, Chimaltenango y Guatemala.

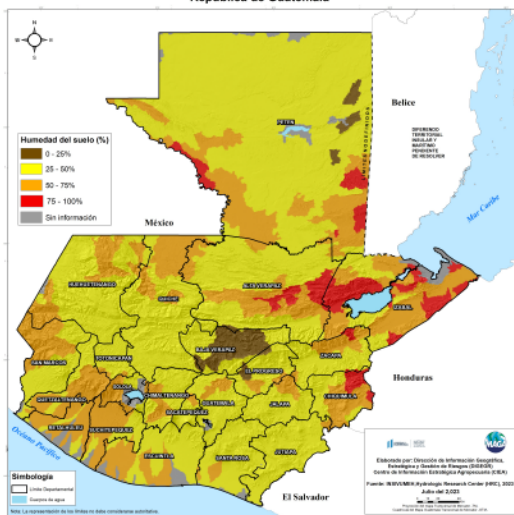


Las altas temperaturas (> 40°C) más importantes para estos días se esperan en los municipios de San Francisco, San Andrés, La Libertad, Sayaxché y Las Cruces del departamento de Petén; Taxisco y Chiquimulilla de Santa Rosa; Masagua de Escuintla.

Fuente: INSIVUMEH, 2023.



Porcentaje de humedad en el suelo, capa superior (0-0.3m) 14 de julio 2023, República de Guatemala

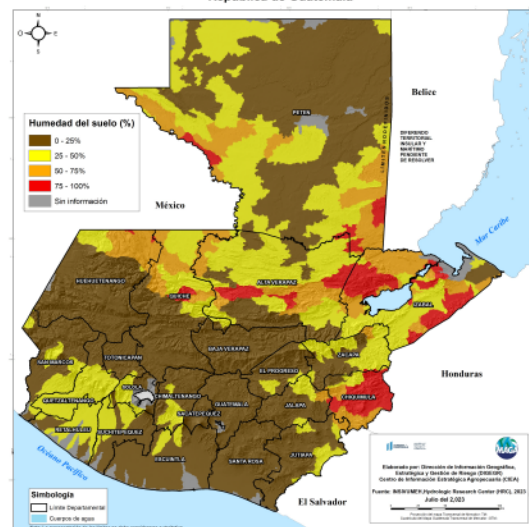


Para el resto del país, puede observarse que de forma generalizada las cuencas cuentan con buena humedad disponible (>25% de humedad, color amarillo) en la capa superior o arable. Es importante resaltar la alta saturación del suelo (>75% de humedad, color rojo) en departamentos como Izabal y Chiquimula, que pueden verse afectados por el exceso de lluvia esperada para el fin de semana. Se recomienda darle mantenimiento a los drenajes dentro del área de cultivo, pozos de infiltración y otras estructuras de conservación de suelos para evitar la erosión hídrica.

Humedad del suelo capa superior

En los siguientes mapas, se muestra baja humedad (color café) principalmente en el departamento de Baja Verapaz, tanto en su capa superior e inferior. Se recomienda preparar estructuras para la captura de agua de lluvia, especialmente del domingo.

Porcentaje de humedad en el suelo, capa inferior (0.3-3 m) 14 de julio 2023, República de Guatemala



Fuente: Investigación Hidrológica de los Estados Unidos - Hydrologic Research Center (HRC)-INSIVUMEH.



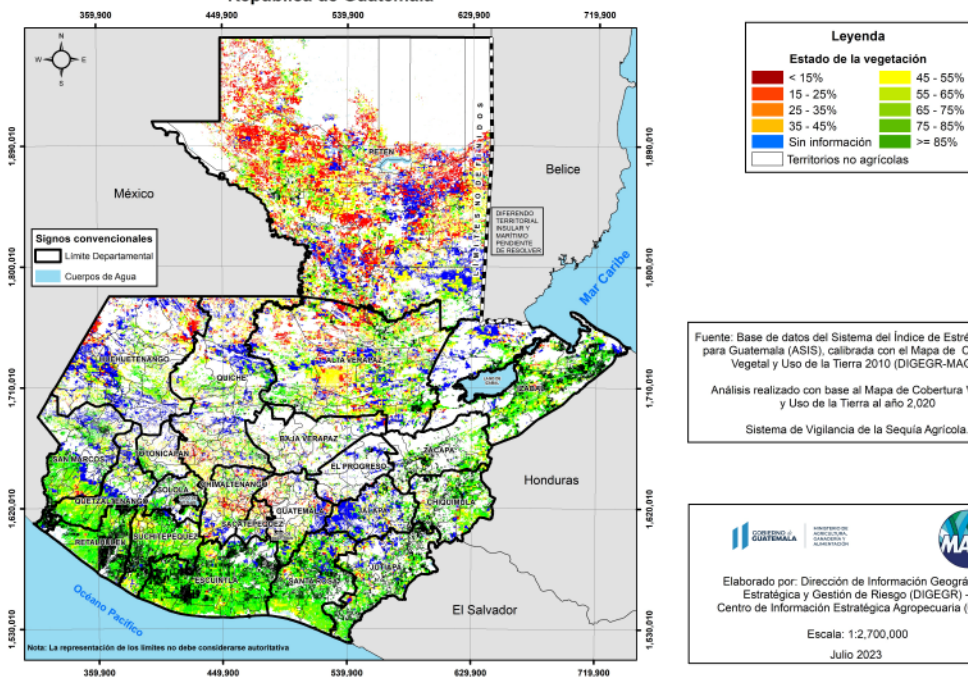
Monitoreo de Sequía Agrícola

El Índice de Salud de la Vegetación (VHI) refleja la severidad de una sequía con base en la salud de la vegetación y la influencia de la temperatura en las condiciones vegetales.

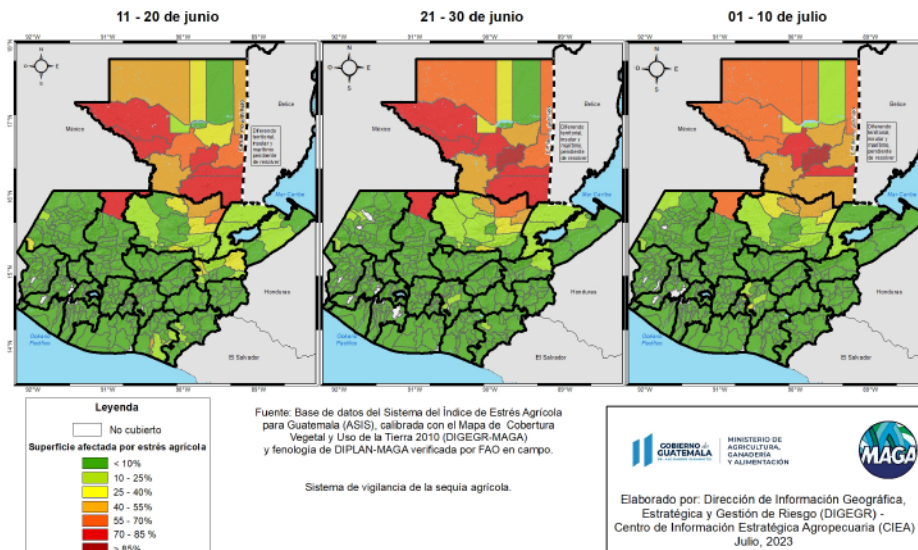
En los siguientes mapas se muestran los valores del VHI registrados durante el avance de los meses de junio y julio 2023.

En el territorio de uso agrícola se ha visto condiciones constantes de estrés vegetal, principalmente en las regiones del Norte, Franja Transversal del Norte.

Índice de salud de la vegetación de los territorios agrícolas
Decadía del 01 - 10 de julio del 2023
República de Guatemala



Vigilancia de sequía agrícola de maíz y frijol de primera
Junio - Julio 2023

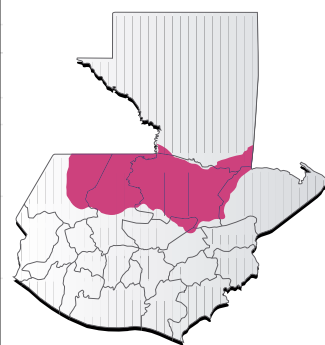


Evaluando la superficie afecta para el cultivo de granos básicos (maíz y frijol) de primera a nivel municipal, se observa una importante superficie afectada por estrés en los municipios de Petén, norte de Quiché y de Alta Verapaz.

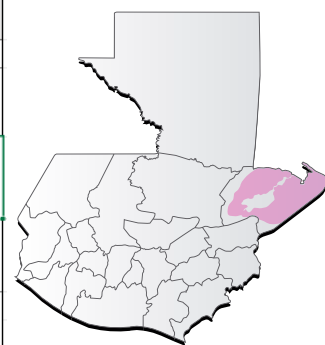


Condiciones por regiones

Región Franja Transversal del Norte								
Nubosidad					Viento Km/h		Precipitación (mm)	Temperatura °C
Despejado	Pocas Nubes	Nubosidad Dispersa	Nublados parciales a totales	Proveniente	Velocidad			
Viernes - Lunes								
Mañana			*	*		Calma	Lloviznas y/o lloviznas en zonas de montaña para el	16 - 18
Tarde			*	*	nordeste	Leve	Lluvias con actividad eléctrica	25 - 27 (domingo 22 - 25)
Noche			*	*	nordeste	Leve	Lluvias con actividad eléctrica	24 - 26
Observaciones	Neblina al amanecer en zonas de montaña con lloviznas y/o lloviznas para el domingo. Ambiente húmedo con lloviznas durante los próximos días, eventos moderados a fuertes en especial para la noche del sábado y durante el transcurso del día del domingo, sobre el departamento de Alta Verapaz.							



Región Caribe								
Nubosidad					Viento Km/h		Precipitación (mm)	Temperatura °C
Despejado	Pocas Nubes	Nubosidad Dispersa	Nublados parciales a totales	Proveniente	Velocidad			
Viernes - Lunes								
Mañana			*	*		Calma	Posibles lloviznas	26 - 28
Tarde			*	*	nordeste	Leve	Lluvias y/o lloviznas con posible actividad eléctrica	32 - 34 (domingo y lunes 30 - 32)
Noche			*	*	nordeste	Leve	Lluvias y/o lloviznas con posible actividad eléctrica	28 - 30
Observaciones	Neblina y/o lloviznas para el amanecer del domingo. Ambiente húmedo, cálido y abundante nubosidad, lloviznas con actividad eléctrica durante los próximos días en especial hacia El Estor y Los Amates Izabal.							





Condiciones por regiones

Región Pacífico								
	Nubosidad				Viento Km/h		Precipitación (mm)	Temperatura °C
	Despejado	Pocas Nubes	Nubosidad Dispersa	Nublados parciales a totales	Proveniente	Velocidad		
Viernes - Lunes								
Mañana			*	*		Calma	Posibles lloviznas y/o lloviznas para el amanecer del domingo	23 - 25
Tarde			*	*	Sur	Leve	Lluvias con actividad eléctrica en especial a partir de final de tarde del sábado	33 - 35 (domingo 32 -34)
Noche			*	*	Sur	Leve	Lluvias con actividad eléctrica sábado y domingo	30 - 32
Observaciones	Neblina y/o lloviznas para el amanecer del día domingo. Para el día sábado predominará un ambiente cálido y soleado durante la mañana, incremento de nubosidad con presencia de lloviznas a partir de la tarde, condiciones húmedas e inestables que prevalecerán para el día domingo, por lo que se prevé que las lloviznas continúen para dicho periodo (domingo). Asociado a la abundante nubosidad y a la presencia de lloviznas es muy probable que las temperaturas diurnas se presenten menos cálidas para el domingo y gradualmente se restablezcan (a calurosas) el lunes.							



Departamento de Petén								
	Nubosidad				Viento Km/h		Precipitación (mm)	Temperatura °C
	Despejado	Pocas Nubes	Nubosidad Dispersa	Nublados parciales a totales	Proveniente	Velocidad		
Viernes - Lunes								
Mañana			*	*		Calma	Posibles lloviznas dispersas para el amanecer del domingo	24 - 26
Tarde			*	*	nordeste	Leve	Lluvias y/ o lloviznas dispersas	35 - 37
Noche			*	*	nordeste	Leve	Lluvias y/ o lloviznas dispersas	30 - 32
Observaciones	Posible neblina al amanecer durante los próximos días. Lluvias dispersas en bajas cantidades, los acumulados más significativos se esperan hacia el sur del departamento y municipios fronterizos con México.							



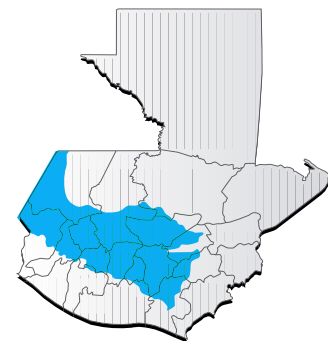


Condiciones por regiones

Región Valles del Oriente									
	Nubosidad				Viento Km/h		Precipitación (mm)	Temperatura °C	
	Despejado	Pocas Nubes	Nubosidad Dispersa	Nublados parciales a totales	Proveniente	Velocidad		sur de Valles de Oriente	Cuenca del Motagua
Viernes - Lunes									
Mañana			*	*		Calma	Posibles lloviznas al amanecer en particular en zonas de montaña	22 - 24	24 - 26
Tarde			*	*	nordeste	Leve	Lluvias con actividad eléctrica	26 - 28 (domingo 25 - 27)	32 - 34 (domingo 31 - 33)
Noche			*	*	nordeste	Leve	Lluvias con actividad eléctrica	24 - 26	28 - 30
Observaciones	Neblina con posibles lloviznas al amanecer. Predominará el ambiente cálido y húmedo, se prevé que las lluvias en especial en horas de la tarde y noche, evento moderado a fuerte para la tarde del lunes sobre el departamento de Zacapa.								



Regiones del Altiplano Central y Occidente									
	Nubosidad				Viento Km/h		Precipitación (mm)	Temperatura °C	
	Despejado	Pocas Nubes	Nubosidad Dispersa	Nublados parciales a totales	Proveniente	Velocidad		Altiplano Central	Occidente
Viernes - Lunes									
Mañana			*	*	Norte	Leve	Lluvias y/o lloviznas para el domingo.	16 - 18	08 - 11
Tarde			*	*	Sur	Leve	Lluvias con actividad eléctrica para el fin de semana	24 - 26 (domingo 23 - 25)	23 - 25 (domingo 21 - 23)
Noche			*	*	Calma	Calma	Lluvias con actividad eléctrica para el fin de semana	20 - 23	12 - 15
Observaciones	Niebla para los siguientes días, lloviznas y/o lluvias para el amanecer del domingo. Ambiente cálido y soleado para la mañana del sábado y a partir de la tarde se espera que las condiciones cambien e incrementen la nubosidad e intensifiquen las lluvias con actividad eléctrica, precipitaciones que prevalecerán para el domingo, por lo que se prevé que las temperaturas se manifiesten frescas. Las temperaturas se restablecerán desde el lunes, así mismo la presencia de lluvias disminuirá o se ausentará en varias zonas.								



Región Bocacosta									
	Nubosidad				Viento Km/h		Precipitación (mm)	Temperatura °C	
	Despejado	Pocas Nubes	Nubosidad Dispersa	Nublados parciales a	Proveniente	Velocidad			
Viernes - Lunes									
Mañana			*	*		Calma	Posibles lloviznas al amanecer para el domingo	23 - 25	
Tarde			*	*	suroeste	Leve	Lluvia y/o lloviznas con posible actividad eléctrica	33 - 35	
Noche			*	*	suroeste	Leve	Lluvia y/o lloviznas con posible actividad eléctrica	26 - 28	
Observaciones	Neblina al amanecer en zonas de montaña con posibles lloviznas en especial para el domingo. Ambiente caluroso con presencia de lluvias en horas de la tarde y noche. Se prevé que las lluvias disminuyan para el lunes a nivel regional.								





Recomendaciones

Al sector agrícola

- ◆ Implementar estructuras para cosechas de agua, de este modo, se captará agua de lluvias intensas de corta duración para utilizarlas en temporadas secas.
- ◆ Mantener un control de malezas para evitar proliferación de enfermedades fúngicas, debido a que pueden reactivarse en la presencia de humedad.
- ◆ Limpiar constantemente los drenajes y zanjas para evitar encharcamiento en los suelos.



Al sector pecuario

- ◆ Establecer planes de prevención y tratamiento de enfermedades generadas en la piel, así como diarreas, parásitos y afecciones respiratorias.
- ◆ Proporcionar áreas de sombra a los animales para que se refugien durante horas de mayor calor.
- ◆ Monitorear constantemente la salud de los animales.

