



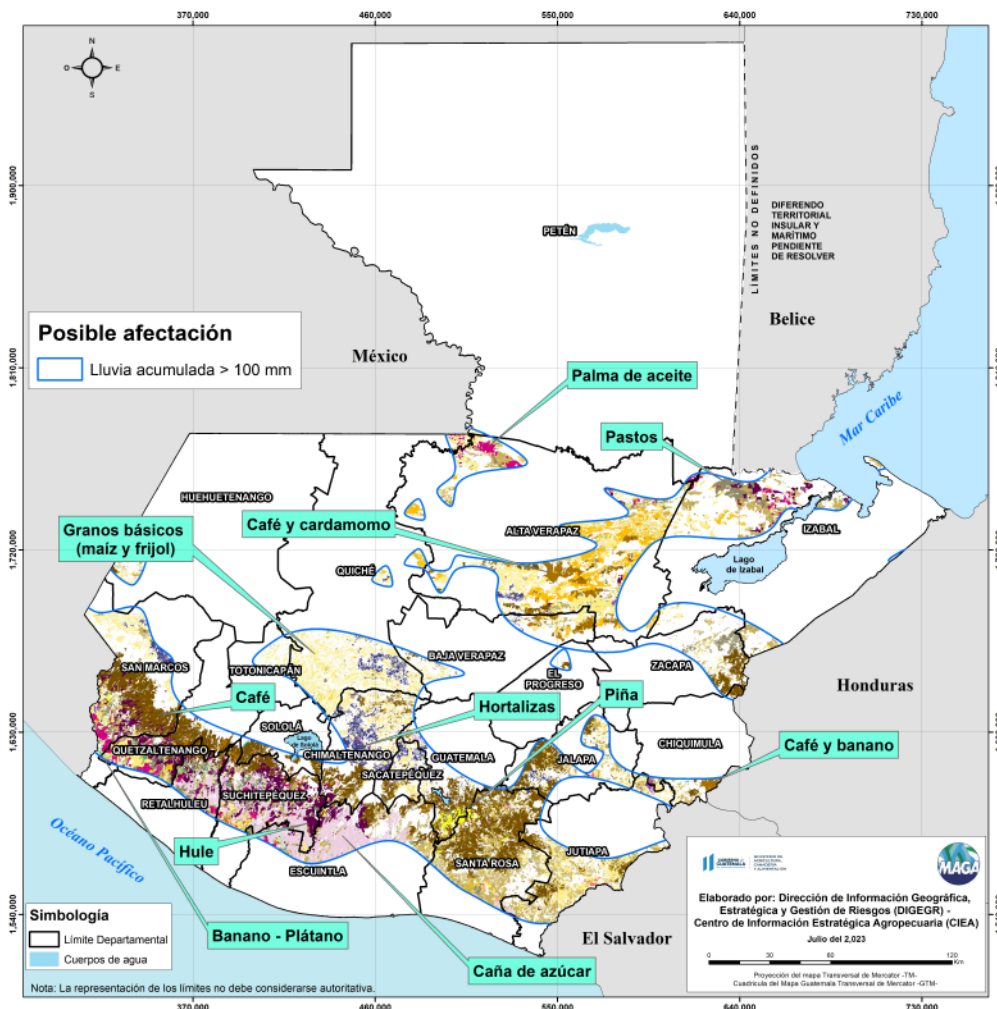
Boletín Agrometeorológico del 7 al 10 de julio de 2023

	Salida y puesta de sol			Fase Lunar
	Sábado	Domingo / Lunes		Sábado / Lunes
	Salida: 05:39	Salida: 05:40		Cuarto Menguante
Puesta: 18:36	Puesta: 18:36			

De acuerdo al análisis agrometeorológico para esta semana, el Centro de Información Estratégica Agropecuaria identificó los cultivos expuestos a daños por la amenaza de lluvias. Las zonas expuestas pueden visualizarse en el siguiente mapa.

**Cultivos monitoreados por condiciones meteorológicas
(07 al 10 de julio 2023)**

En estas áreas (223 municipios) el MAGA mantendrá monitoreo constante ante posibles daños a cultivos (café, maíz, plátano, frijol, banano, cardamomo, caña de azúcar, hule, hortalizas, palma de aceite, piña y pastos), especialmente por amenaza a lluvias en los municipios de Livingston del departamento de Izabal; Santa Lucía Cotzumalguapa de Escuintla; Senahú y Cahabón de Alta Verapaz; Coatepeque de Quetzaltenango y Patulul de Suchitepéquez.

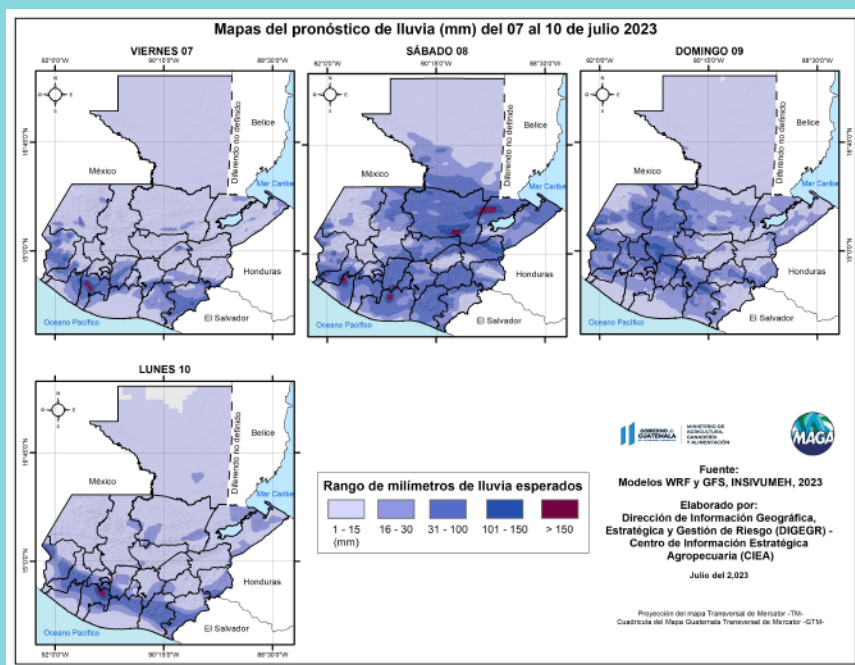
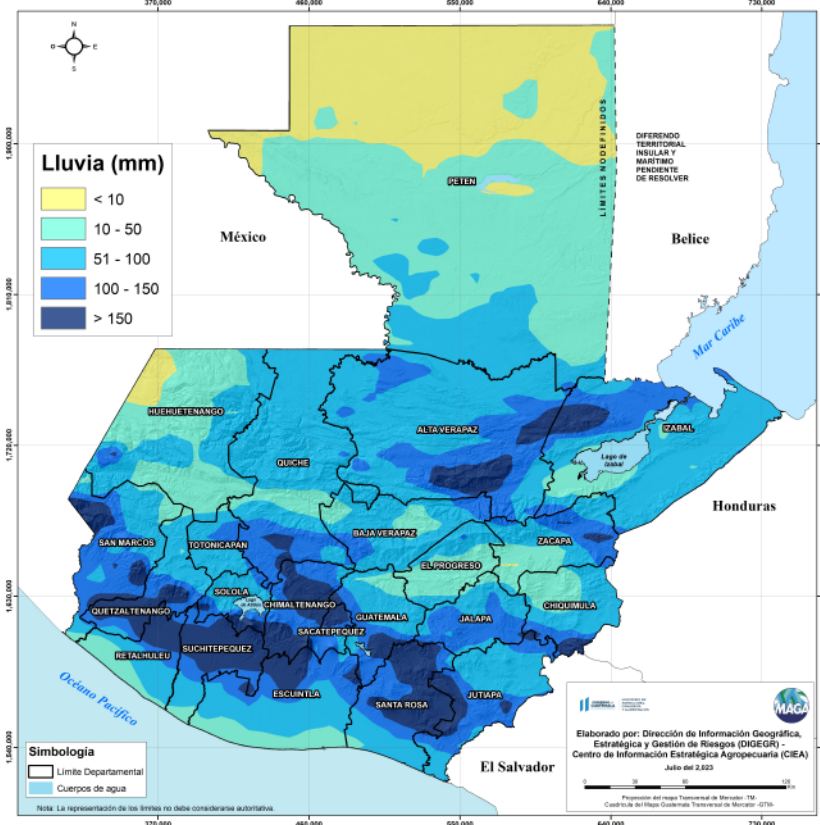




Condiciones esperadas

Para los próximos días persiste un ambiente cálido con abundante humedad, generando inestabilidad con lluvias en especial sobre las regiones del sur al centro del país, estas condiciones son asociadas al acercamiento y paso de una onda del este de viernes a sábado así como zona de baja presión ubicada en el Pacífico entre Guatemala y México por lo que podría generar lluvias importantes en especial sobre los departamentos fronterizos a México.

Pronóstico del acumulado de lluvia (mm) del 07 al 10 de julio 2023
República de Guatemala

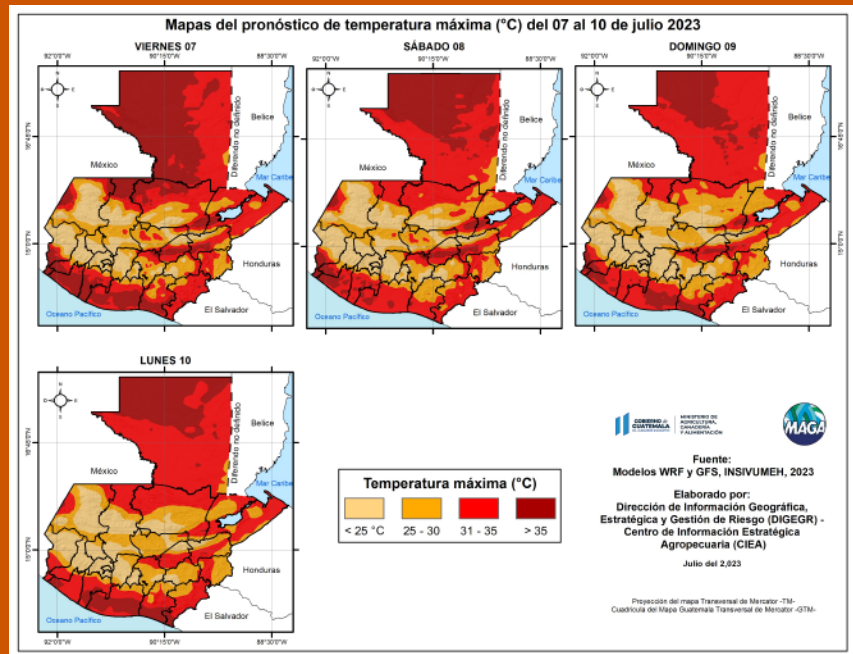


En los siguientes mapas se observa la posibilidad de lluvia y los mayores acumulados que se pueden presentar en los departamentos de Chimaltenango, Suchitepéquez, Santa Rosa, Sacatepéquez, Quetzaltenango y San Marcos.

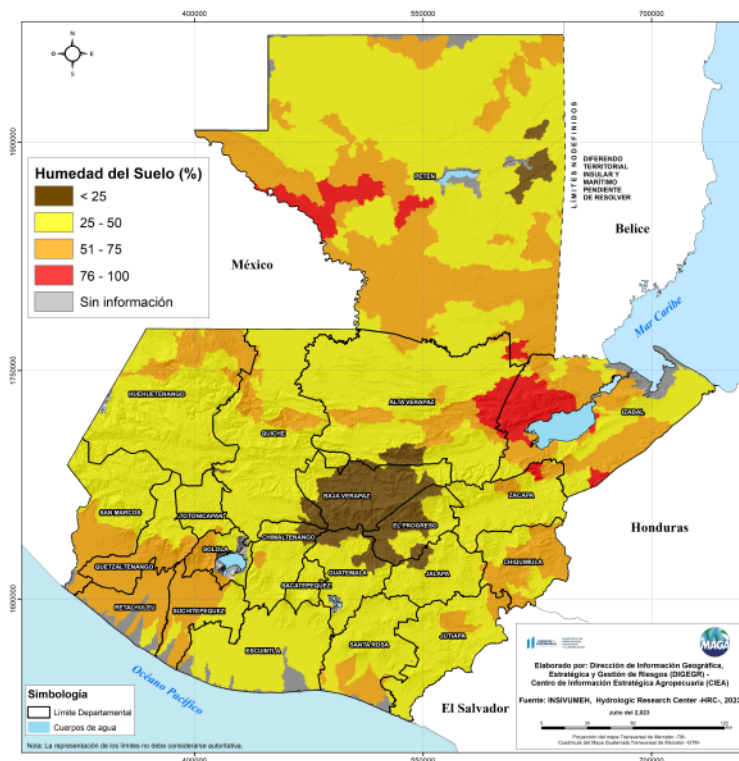


Las altas temperaturas han disminuido respecto a semanas anteriores, para esta semana se esperan en los municipios de San Andrés y La Libertad del departamento de Petén; Ayutla de San Marcos con temperaturas arriba de los 37 °C. En el siguiente mapa se pueden visualizar las temperaturas altas a nivel nacional para esta semana.

Fuente: INSIVUMEH, 2023.



Porcentaje de humedad del suelo 07 de julio de 2023 (capa superior)
República de Guatemala



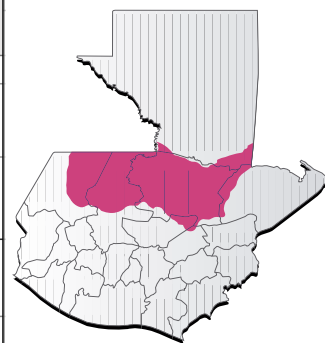
Humedad del suelo capa superior

Según el mapa de porcentaje de humedad del suelo los departamentos de Alta Verapaz, Izabal, Petén y Zacapa en algunas áreas presentan alta humedad arriba del 75% (color rojo), si se presentan lluvias en estas áreas se pueden presentar crecidas de ríos, inundaciones y deslizamientos de tierras en zonas agrícolas. El departamento de Baja Verapaz y noreste de El Progreso presentan humedad del suelo abajo del 25% (color café).

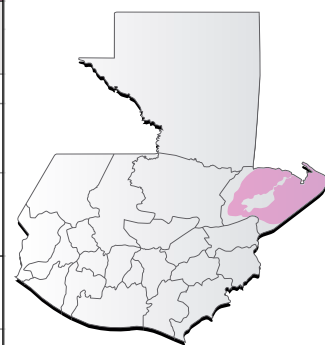


Condiciones por regiones

Región Franja Transversal del Norte								
Nubosidad				Viento Km/h		Precipitación (mm)	Temperatura °C	
Despejado	Pocas Nubes	Nubosidad Dispersa	Nublados parciales a totales	Proveniente	Velocidad			
Sábado - Lunes								
Mañana			*	*		Calma	Posibles lloviznas	15 - 17
Tarde			*	*	nordeste	Leve	Lluvias y/ o lloviznas con actividad eléctrica	26 - 28
Noche			*	*	nordeste	Leve	Lluvias y/ o lloviznas con actividad eléctrica	24 - 26
Observaciones	Neblina al amanecer en zonas de montaña con posibles lloviznas en especial para el sábado. Ambiente cálido y húmedo, lluvias durante los próximos días esperando los acumulados más significativos para sábado y lunes con posibles eventos con caída de granizo hacia el departamento de Quiché.							



Región Caribe								
Nubosidad				Viento Km/h		Precipitación (mm)	Temperatura °C	
Despejado	Pocas Nubes	Nubosidad Dispersa	Nublados parciales a totales	Proveniente	Velocidad			
Sábado - Lunes								
Mañana			*	*		Calma	Posibles lloviznas	26 - 28
Tarde			*	*	nordeste	Leve	Lluvias y/ o lloviznas con posible actividad eléctrica	32 - 34
Noche			*	*	nordeste	Leve	Lluvias y/ o lloviznas con posible actividad eléctrica	28 - 30
Observaciones	Neblina y/o lluvias para el amanecer. Ambiente húmedo, cálido y abundante nubosidad, lluvias con posible actividad eléctrica.							





Condiciones por regiones

Región Pacífico								
Nubosidad					Viento Km/h		Precipitación (mm)	Temperatura °C
Despejado	Pocas Nubes	Nubosidad Dispersa	Nublados parciales a totales	Proveniente	Velocidad			
Sábado - Lunes								
			*	*		Calma	Posibles lloviznas y/o lloviznas al amanecer para el día sábado	23 - 25
Tarde			*	*	Sur	Leve	Lluvias con actividad eléctrica en especial para el domingo y lunes	33 - 35
Noche			*	*	Sur	Leve	Lluvias con actividad eléctrica en especial para el domingo y lunes	30 - 32
Observaciones	Neblina y posibles lloviznas al amanecer, en especial para el sábado. Ambiente cálido con alta humedad en el ambiente, presencia de lluvias con actividad eléctrica. Se esperan acumulados significativos sobre los departamentos fronterizos con México para los próximos días.							



Departamento de Petén								
Nubosidad					Viento Km/h		Precipitación (mm)	Temperatura °C
Despejado	Pocas Nubes	Nubosidad Dispersa	Nublados parciales a totales	Proveniente	Velocidad			
Sábado - Lunes								
Mañana			*	*		Calma	Posibles lloviznas al amanecer para el sábado	24 - 26
Tarde			*	*	nordeste	Leve	Lluvias y/o lloviznas con posible actividad eléctrica	34 - 36
Noche			*	*	nordeste	Leve	Lluvias y/o lloviznas con posible actividad eléctrica	29 - 31
Observaciones	Neblina al amanecer durante los próximos días, presencia de lluvias dispersas con posible actividad eléctrica. Los acumulados más importantes de precipitación se esperan hacia el sur del departamento y municipios fronterizos con México.							



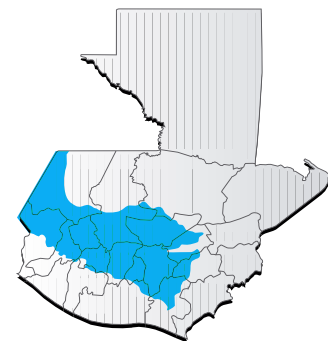


Condiciones por regiones

Región Valles del Oriente									
	Nubosidad				Viento Km/h		Precipitación (mm)	Temperatura °C	
	Despejado	Pocas Nubes	Nubosidad Dispersa	Nublados parciales a totales	Proveniente	Velocidad		sur de Valles de Oriente	Cuenca del Motagua
Sábado - Lunes									
Mañana			*	*		Calma	Posibles lloviznas al amanecer para el día sábado	22 - 24	24 - 26
Tarde			*	*	nordeste	Leve	Lluvias con actividad eléctrica	26 - 28	32 - 34
Noche			*	*	nordeste	Leve	Lluvias con actividad eléctrica	24 - 26	26 - 28
Observaciones	Neblina y/o lloviznas al amanecer, en especial hacia las zonas montañosas. Ambiente cálido y húmedo con lluvias con actividad eléctrica, los acumulados más importantes se esperan para el sábado y lunes.								



Regiones del Altiplano Central y Occidente									
	Nubosidad				Viento Km/h		Precipitación (mm)	Temperatura °C	
	Despejado	Pocas Nubes	Nubosidad Dispersa	Nublados parciales a totales	Proveniente	Velocidad		Altiplano Central	Occidente
Sábado - Lunes									
Mañana			*	*	Norte	Leve	Lluvias al amanecer esperando los mayores acumulados sobre los departamentos fronterizos con México.	16 - 18	07 - 10
Tarde			*	*	Sur	Leve	Lluvias con actividad eléctrica	25 - 27	22 - 24
Noche			*	*	Sur	Leve	Lluvias con actividad eléctrica	20 - 23	12 - 15
Observaciones	Niebla al amanecer con lloviznas en particular en zonas de montaña fronterizas con México. Persisten para los próximos días ambiente fresco en la noche y madrugada con condiciones cálidas y abundante humedad. Lluvias con actividad eléctrica y no se descarta la presencia de eventos locales severos para el sábado y lunes sobre: San Marcos, Quetzaltenango, Totonicapán, Baja Verapaz y Guatemala.								



Región Bocacosta									
	Nubosidad				Viento Km/h		Precipitación (mm)	Temperatura °C	
	Despejado	Pocas Nubes	Nubosidad Dispersa	Nublados parciales a	Proveniente	Velocidad			
Sábado - Lunes									
Mañana			*	*		Calma	Posibles lloviznas al amanecer en especial en zonas de montaña		23 - 25
Tarde			*	*	suroeste	Leve	Lluvia con actividad eléctrica		33 - 35
Noche			*	*	suroeste	Leve	Lluvia con actividad eléctrica		26 - 28
Observaciones	Neblina al amanecer en zonas de montaña con posibles lloviznas. Ambiente caluroso con presencia de lluvias moderadas a fuertes en especial sobre: San Marcos, Quetzaltenango, Retalhuleu, Suchitepéquez, Escuintla, Guatemala, Sacatepéquez y Chimaltenango para los días sábado y lunes.								





Recomendaciones

Al sector agrícola

- ◆ Realizar manejo de malezas para evitar inconvenientes en la etapa de crecimiento de los cultivos, eliminando especies vegetales no deseadas.
- ◆ Mantener limpios los canales de riego, acequias y zanjas para permitir el curso normal del agua, esto evitará anegamientos (inundaciones) en los terrenos agrícolas.
- ◆ Implementar el uso de sistemas de captación de agua de lluvia, para tener agua disponible para los cultivos y animales durante los días consecutivos sin lluvia.



Al sector pecuario

- ◆ Procure mantener a los animales en áreas secas por lo menos durante la noche para evitar problemas en las pezuñas y brinde tratamiento a aquellos animales que ya posean alguna infección.
- ◆ Es importante almacenar los alimentos en lugares secos y sin contacto con el piso, se pueden utilizar tarimas.
- ◆ Asegúrese que las aves tengan un alojamiento seco y ventilado.

