



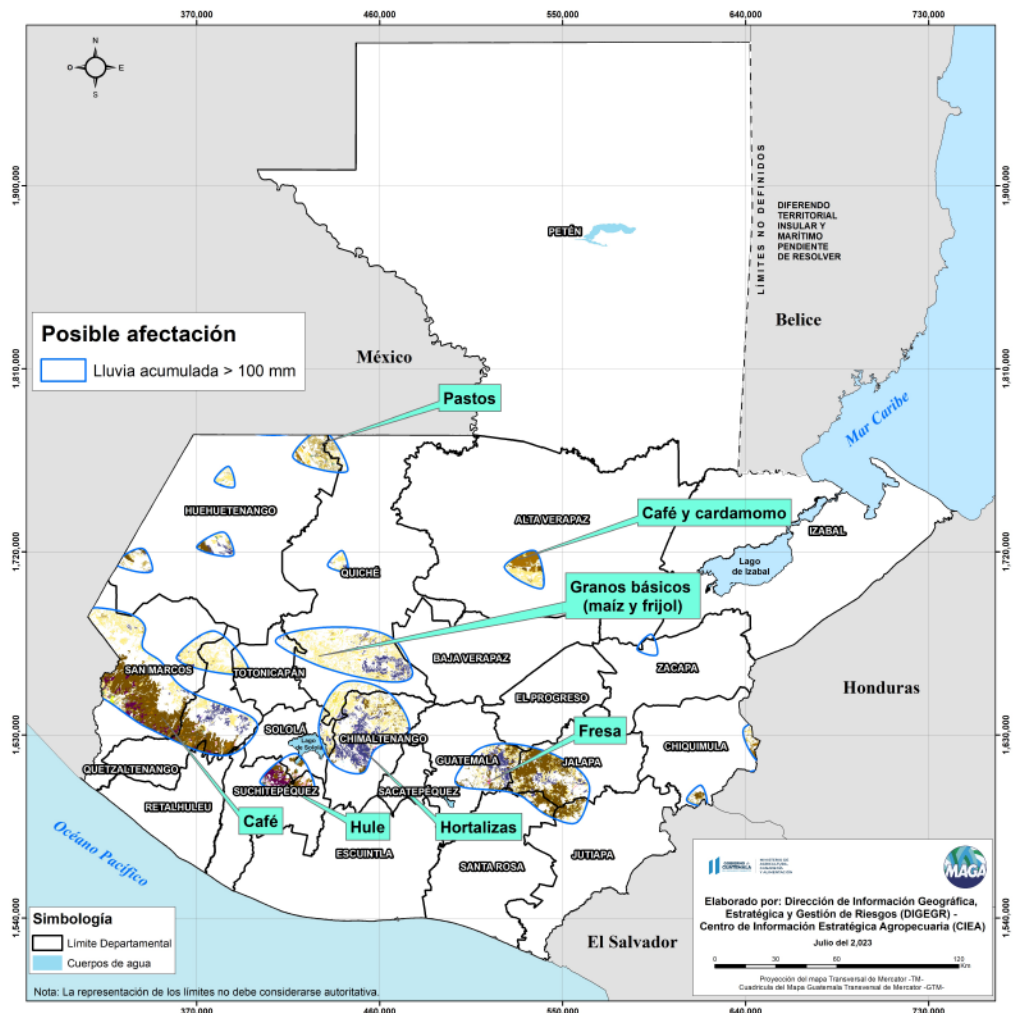
Boletín Agrometeorológico del 4 al 7 de julio de 2023

	Salida y puesta de sol			Fase Lunar	
	Martes / Miércoles	Jueves / Viernes		Lunes/Jueves	Viernes
	Salida: 05:38	Salida: 05:39		Luna Llena	Cuarto Menguante Salida: 21:49 Puesta: 08:50
Puesta: 18:36	Puesta: 18:36				

De acuerdo al análisis agrometeorológico para esta semana, el Centro de Información Estratégica Agropecuaria identificó los cultivos expuestos a daños por la amenaza de lluvias. Las zonas expuestas pueden visualizarse en el siguiente mapa.

**Cultivos monitoreados por condiciones meteorológicas
(04 al 07 de julio 2023)**

En estas áreas (122 municipios) el MAGA mantendrá monitoreo constante ante posibles daños a cultivos (café, maíz, hortalizas, frijol, fresa, cardamomo, hule y pastos), especialmente por amenaza a lluvias en los municipios de Jalapa y Mataquesuintla del departamento de Jalapa; San Pedro Carchá de Alta Verapaz; Barillas de Huehuetenango; Joyabaj de Quiché; Malacatán y El Tumbador de San Marcos.



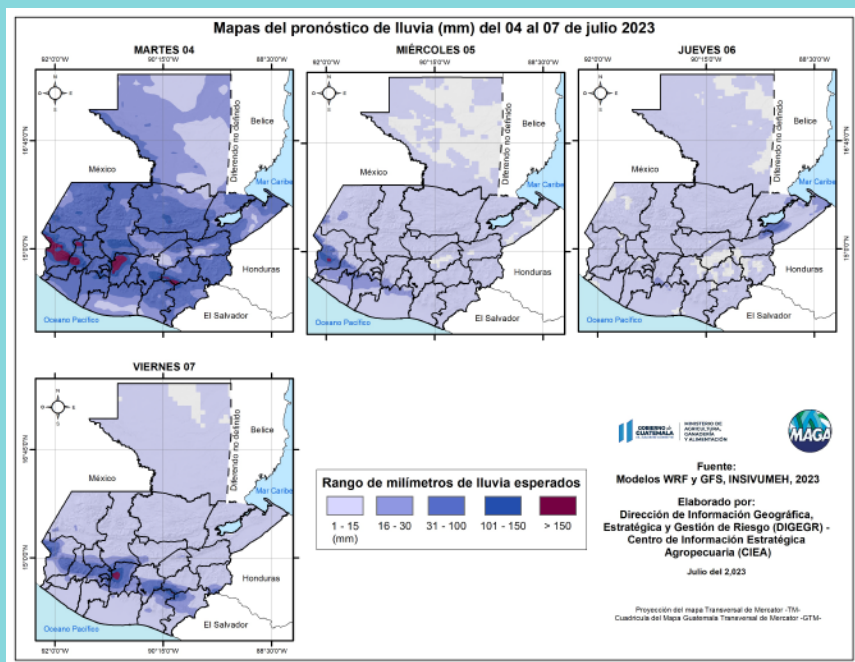
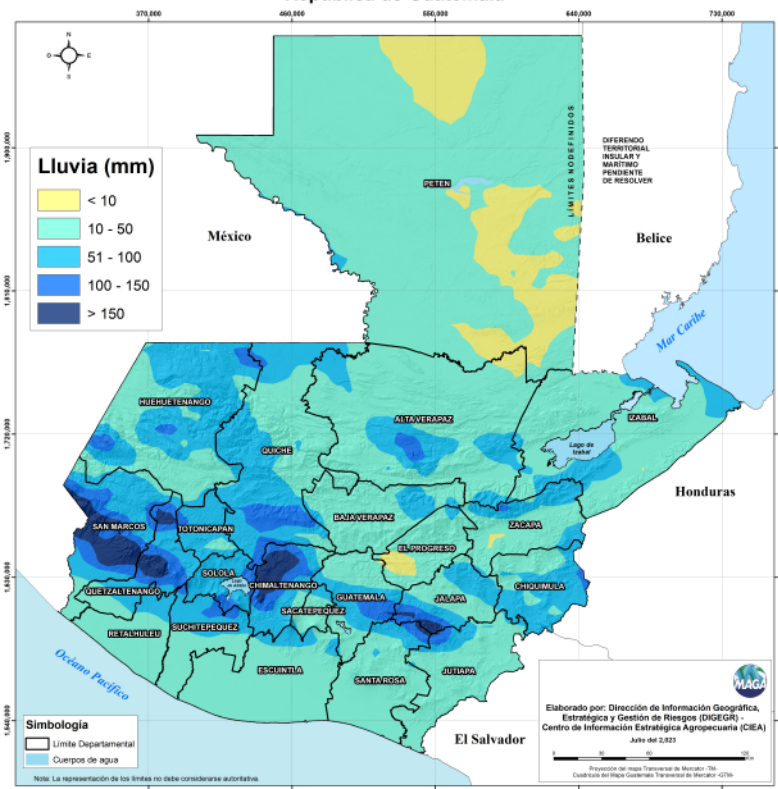


Condiciones esperadas

Ambiente cálido, húmedo e inestable con presencia de lluvias y actividad eléctrica en horas de la tarde y noche. Las lluvias son asociadas por el paso de una nueva onda del este y por condiciones locales por lo que no se descarta que se presenten tormentas con actividad eléctrica y posible caída de granizo en lugares altos con gran elevación en especial del sur al centro del país.

Tomar en cuenta que las condiciones lluviosas persistirán para el fin de semana por una nueva onda del este. Por el momento no se observa la formación de ningún sistema tropical.

Pronóstico del acumulado de lluvia (mm) del 04 al 07 de julio 2023 República de Guatemala

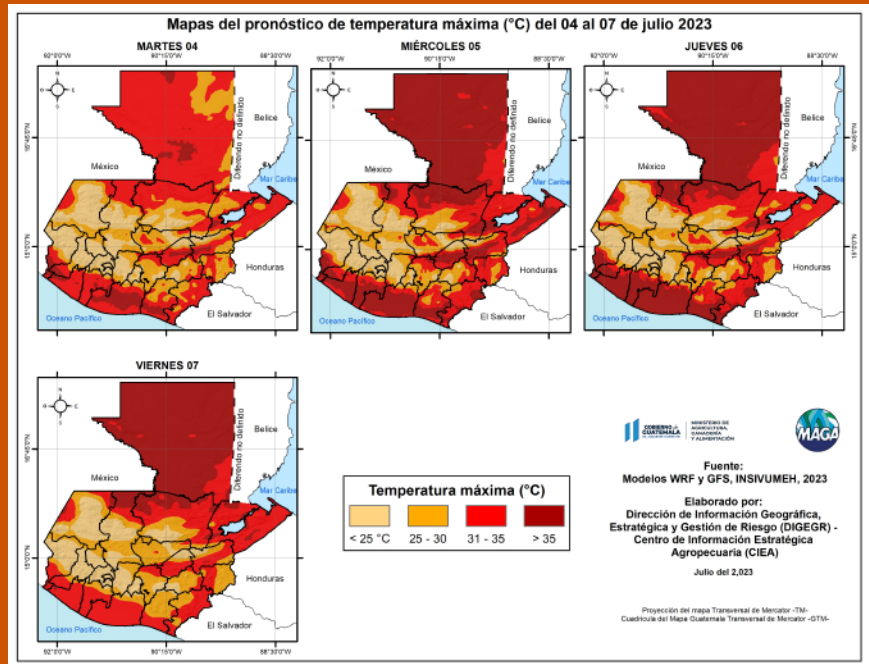


En los siguientes mapas se observa la posibilidad de lluvia y los mayores acumulados se pueden presentar en los departamentos de Chimaltenango, San Marcos, Quetzaltenango, Sololá y Jalapa.

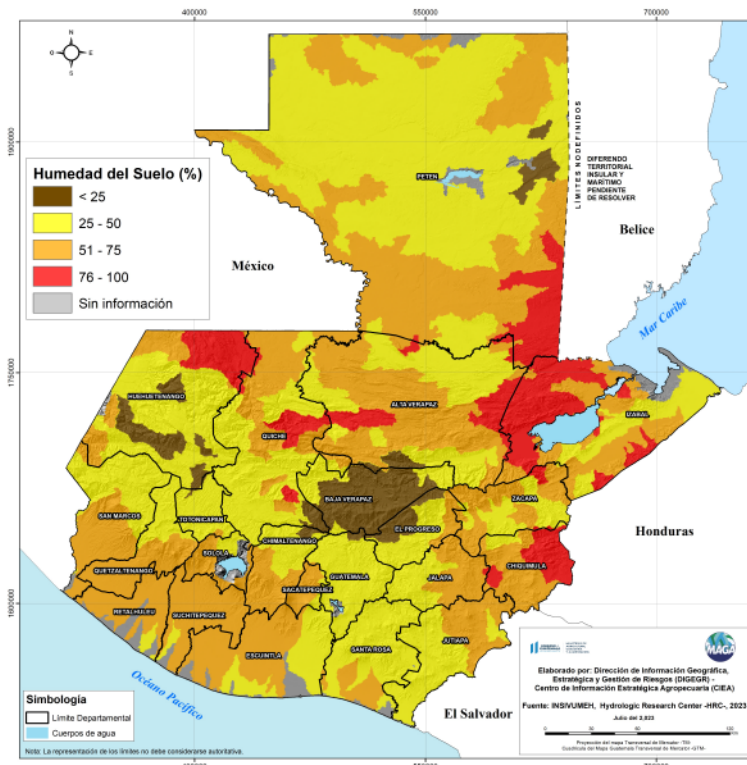


Las altas temperaturas han disminuido respecto a semanas anteriores, para esta semana se esperan en los municipios de San Andrés y San Francisco del departamento de Petén con temperaturas arriba de los 40 °C. En el siguiente mapa se pueden visualizar las temperaturas altas a nivel nacional para esta semana.

Fuente: INSIVUMEH, 2023.



Porcentaje de humedad del suelo 04 de julio de 2023 (capa superior) República de Guatemala



Humedad del suelo capa superior

Según el mapa de porcentaje de humedad del suelo los departamentos de Alta Verapaz, Izabal, Petén, Huehuetenango, Quiché y Chiquimula en algunas áreas presentan alta humedad arriba del 75% (color rojo), si se presentan lluvias en estas áreas se pueden presentar crecidas de ríos, inundaciones y deslizamientos de tierras en zonas agrícolas. Los departamentos de Baja Verapaz y Huehuetenango en algunas zonas presentan humedad del suelo abajo del 25% (color café).



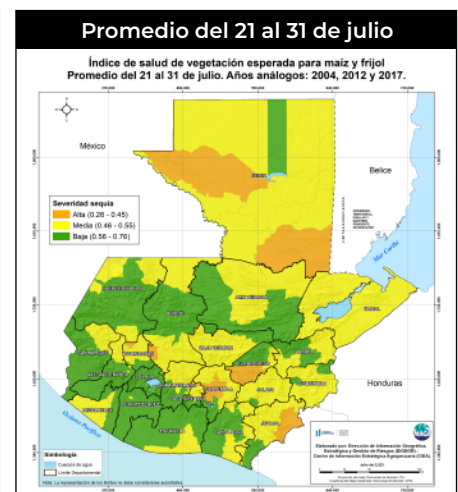
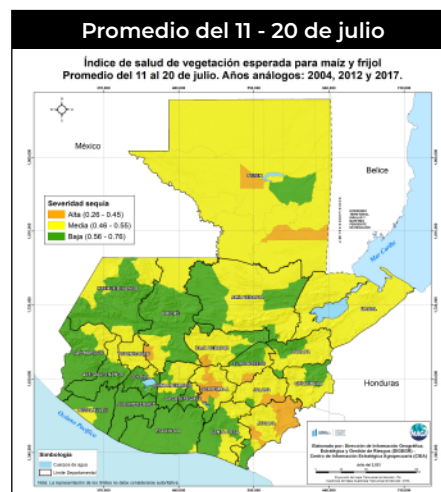
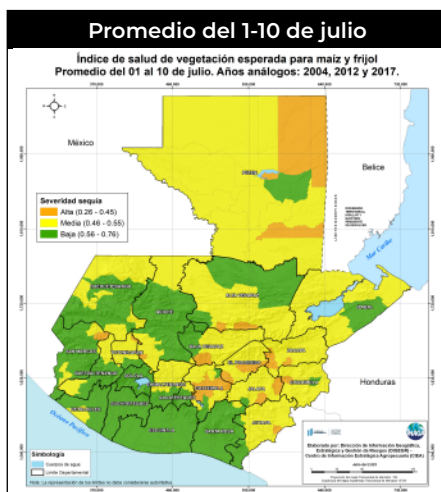
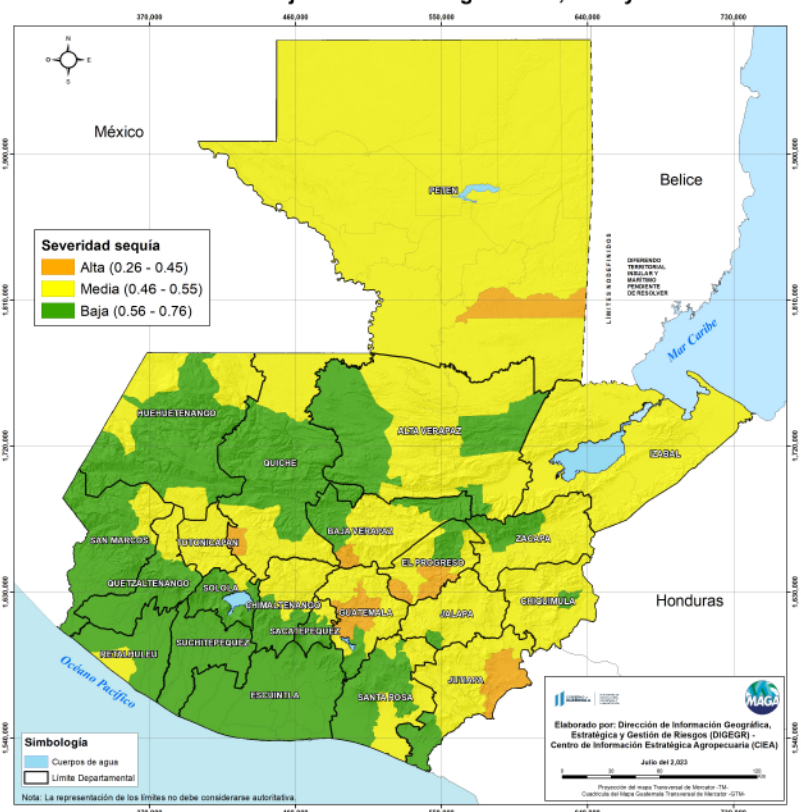
Monitoreo de Sequía Agrícola

El Índice de Salud de la Vegetación (VHI) refleja la severidad de una sequía con base en la salud de la vegetación y la influencia de la temperatura en las condiciones vegetales.

El Índice de Salud de la Vegetación (VHI) refleja la severidad de una sequía con base en la salud de la vegetación y la influencia de la temperatura en las condiciones vegetales.

En los siguientes mapas se muestran los valores promedios de VHI registrados durante los años similares (2004, 2012 y 2017) para el mes de julio, con datos para cada diez días y el promedio mensual. En donde se observan condiciones de sequía media que se mantiene en las regiones del Valles de Oriente, Norte, Caribe y Altiplano Central. Es importante mantener el monitoreo especialmente en los departamentos de Guatemala, Jutiapa, El Progreso, Petén, Baja Verapaz, Totonicapán y Quiché, ya que las condiciones de severidad en categoría Alta (color naranja) de forma prolongada, pueden provocar pérdidas o disminución de la producción en los granos básicos.

**Índice de salud de vegetación esperada para maíz y frijol
Promedio mes de julio. Años análogos: 2004, 2012 y 2017.**



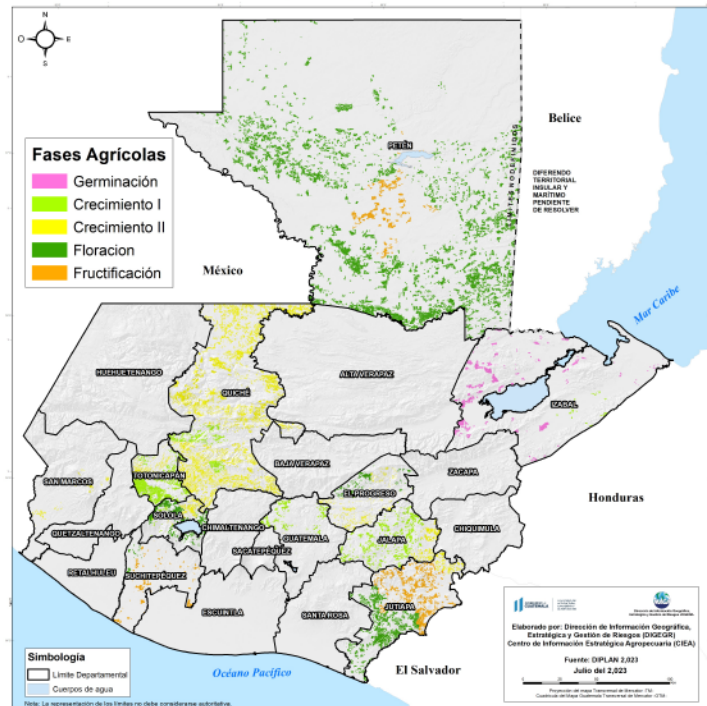


Fenología de los cultivos

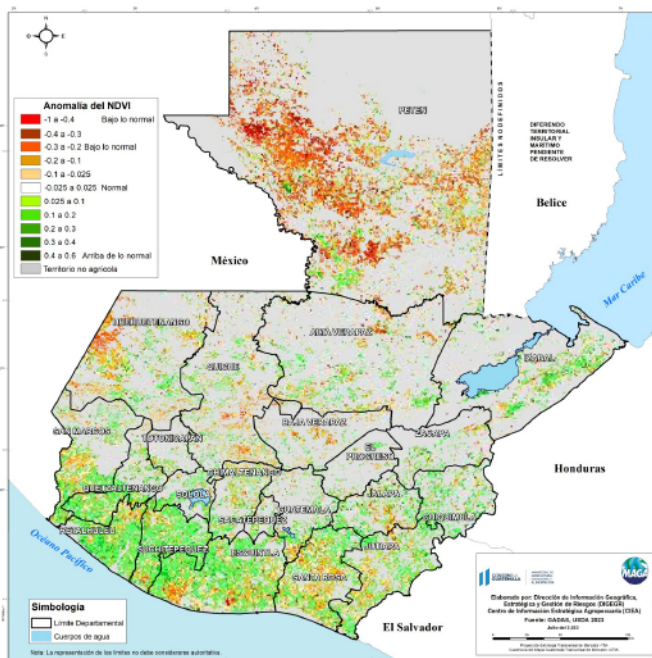
En el siguiente mapa se observa el desarrollo agrícola promedio de granos básicos (maíz y frijol) según los años similares (2012 y 2017) para el mes de julio, en la República de Guatemala.

Debe tomarse en cuenta que cerca del 50% de la producción del maíz, depende de que disponga de suficiente humedad en el suelo durante la fase de floración, la cual se espera sea predominante al inicio del mes de julio en los departamentos de Petén, Sololá y sur de Jutiapa. Por lo que se enfatiza la importancia del monitoreo agroclimático y la captación de agua de lluvia como prácticas recomendadas.

Desarrollo agrícola de granos básicos (maíz y frijol)
mes de julio. República de Guatemala



Anomalia semanal del Índice de Vegetación de Diferencia Normalizada (NDVI)
al 03 de julio del 2023 en territorios agrícolas. República de Guatemala



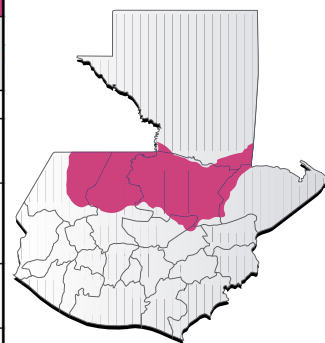
El Índice de Vegetación de Diferencia Normalizada (NDVI, por sus siglas en inglés), permite comprender la respuesta de la vegetación a las condiciones de sequedad o exceso de humedad (de forma semanal) comparándolos con el comportamiento del estado de vegetación en su registro histórico.

Según la última semana disponible en el sistema GADAS-USDA (al 03 de julio) en territorios agrícolas, se observa la recuperación en los departamentos de Huehuetenango y áreas del Petén puesto que aunque se ve cierta disminución en la zona monitoreada conservando niveles de estrés similares a los analizados en días anteriores, es notorio que en ciertos sectores se alcanzo niveles de estrés por debajo de lo normal, por lo que es importante mantener el monitoreo en las regiones del Petén y Occidente, para el caso de la Franja Transversal de Norte, Caribe y Región Pacífico la recuperación del estrés vegetal es más notoria.



Condiciones por regiones

Región Franja Transversal del Norte								
	Nubosidad				Viento Km/h		Precipitación (mm)	Temperatura °C
	Despejado	Pocas Nubes	Nubosidad Dispersa	Nublados parciales a totales	Proveniente	Velocidad		
Martes - Viernes								
Mañana			*			Calma	Lloviznas y/o llovias	15 - 17
Tarde			*	*	nordeste	Leve	Lluvias con actividad eléctrica	27 - 29
Noche			*		nordeste	Leve	Lluvias con actividad eléctrica	24 - 26
Observaciones	Neblina al amanecer en zonas de montaña con posibles lloviznas. Temperaturas cálidas. Persisten las llovias en especial en horas de la tarde y noche sobre: Huehuetenango y Quiché.							



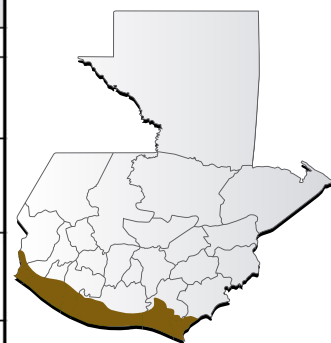
Región Caribe								
	Nubosidad				Viento Km/h		Precipitación (mm)	Temperatura °C
	Despejado	Pocas Nubes	Nubosidad Dispersa	Nublados parciales a totales	Proveniente	Velocidad		
Martes - Viernes								
Mañana			*			Calma		26 - 28
Tarde			*	*	nordeste	Leve	Lluvias con actividad eléctrica	31 - 33
Noche			*	*	nordeste	Leve	Lluvias con actividad eléctrica	28 - 30
Observaciones	Neblina al amanecer, ambiente caluroso, llovias en horas de la tarde y noche en especial para jueves y viernes.							



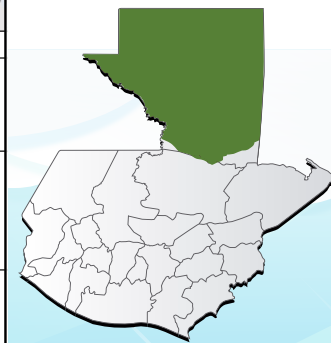


Condiciones por regiones

Región Pacífico								
	Nubosidad			Viento Km/h		Precipitación (mm)	Temperatura °C	
	Despejado	Pocas Nubes	Nubosidad Dispersa	Nublados parciales a totales	Proveniente			Velocidad
Martes - Viernes								
			*	*		Calma	Posibles lloviznas	24 - 26
Tarde			*	*	Sur	Leve	Lluvias con actividad eléctrica	32 - 34
Noche			*	*	Sur	Leve	Lluvias con actividad eléctrica	27 - 29
Observaciones	Ambiente cálido y húmedo. Presencia de lluvias en especial en horas de la tarde y noche.							



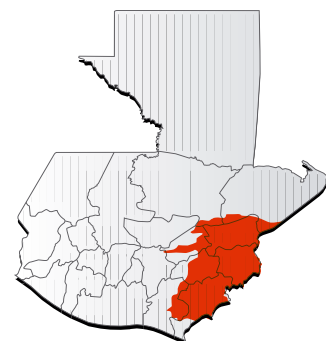
Departamento de Petén								
	Nubosidad			Viento Km/h		Precipitación (mm)	Temperatura °C	
	Despejado	Pocas Nubes	Nubosidad Dispersa	Nublados parciales a totales	Proveniente			Velocidad
Martes - Viernes								
Mañana			*			Calma		25 - 27
Tarde			*	*	nordeste	Leve	Lluvias dispersas durante la semana en especial para el martes y viernes	32 - 34
Noche			*			Calma		30 - 32
Observaciones	Ambiente cálido durante los próximos días con abundante humedad para incios y finales de semana. Presencia de lluvias en especial para el día martes y viernes, los mayores acumulados se esperan hacia el sur del departamento y municipios fronterizos con México.							



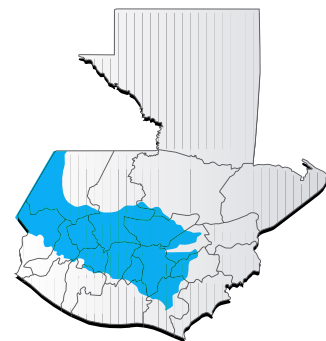


Condiciones por regiones

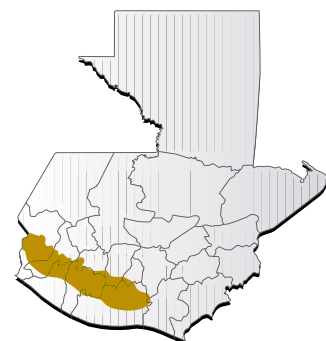
Región Valles del Oriente									
	Nubosidad				Viento Km/h		Precipitación (mm)	Temperatura °C	
	Despejado	Pocas Nubes	Nubosidad Dispersa	Nublados parciales a totales	Proveniente	Velocidad		sur de Valles de Oriente	Cuenca del Motagua
Martes - Viernes									
Mañana			*			Calma	Posibles lloviznas al amanecer para el viernes	20 - 22	23 - 25
Tarde			*	*	nordeste	Leve	Lluvias con actividad eléctrica para el día viernes	27 - 29	30 - 32
Noche			*	*	nordeste	Leve	Lluvias con actividad eléctrica para jueves y viernes	25 - 27	26 - 28
Observaciones	Neblina al amanecer en zonas de montaña con posibles lloviznas para en primeras horas del día del viernes. Condiciones calurosas, lluvias dispersas durante la semana, los acumulados mas fuertes se presentarán para el jueves y viernes con eventos moderados a fuertes sobre: Chiquimula, Jalapa , Zacapa y El Progreso.								



Regiones del Altiplano Central y Occidente									
	Nubosidad				Viento Km/h		Precipitación (mm)	Temperatura °C	
	Despejado	Pocas Nubes	Nubosidad Dispersa	Nublados parciales a totales	Proveniente	Velocidad		Altiplano Central	Occidente
Martes - Viernes									
Mañana			*	*		Variable	Posibles lloviznas al amanecer en zonas de montaña del miércoles	17 - 19	11 - 14
Tarde			*	*	Sur	Leve	Lluvias con actividad eléctrica	24 - 26	22 - 24
Noche			*	*	Sur	Leve	Lluvias con actividad eléctrica	21 - 23	18 - 20
Observaciones	Niebla al amanecer en zonas de montaña y posibles lloviznas al amanecer del miércoles. Durante la semana se esperan temperaturas menos cálidas, incremento y desarrollo de nubosidad en horas de la tarde con lluvias y actividad eléctrica y los acumulados más importantes se esperan para el martes y viernes.								



Región Bocacosta									
	Nubosidad				Viento Km/h		Precipitación (mm)	Temperatura °C	
	Despejado	Pocas Nubes	Nubosidad Dispersa	Nublados parciales a totales	Proveniente	Velocidad			
Martes - Viernes									
Mañana			*	*	suroeste	Leve	Poibles llluvias al amanecer sobre los departamentos fronterizos con México	23 - 25	
Tarde			*	*	suroeste	Leve	Lluvia con actividad eléctrica	33 - 35	
Noche			*	*	suroeste	Leve	Lluvia con actividad eléctrica	26 - 28	
Observaciones	Neblina al amanecer en zonas de montaña con posibles lloviznas sobre los departamentos fronterizos con México. Ambiente caluroso y húmedo, presencia de llluvias durante toda la semana.								





Recomendaciones

Al sector agrícola

- ◆ Utilizar arena, piedra pómez, compost para mejorar el drenaje y las propiedades biológicas de los suelos. Esto ayuda a la absorción del agua en los suelos y también provee nutrientes a los suelos.
- ◆ Mantener limpios los canales de riego, acequias y zanjas para permitir el curso normal del agua, esto evitará anegamientos (inundaciones) en los terrenos agrícolas.
- ◆ Implementar el uso de sistemas de captación de agua de lluvia, para tener agua disponible para los cultivos y animales durante los días consecutivos sin lluvia.



Al sector pecuario

- ◆ En prevención a las inundaciones y crecidas repentinas de ríos se recomienda evacuar o mover al ganado hacia lugares altos y seguros con vías de acceso para asegurar su alimentación.
- ◆ Tener cuidado con animales que permanecen atados o encerrados, pues en caso de inundación o desastre estos tienen mayor dificultad para alejarse del peligro y para la búsqueda de alimento.
- ◆ Guarde el alimento (concentrado) en lugares secos y sin contacto con el piso, puede utilizar tarimas.

