





CENTRO DE INFORMACIÓN ESTRATÉGICA AGROPECUARIA

Boletín No. 52

Fecha: 27 de junio de 2022

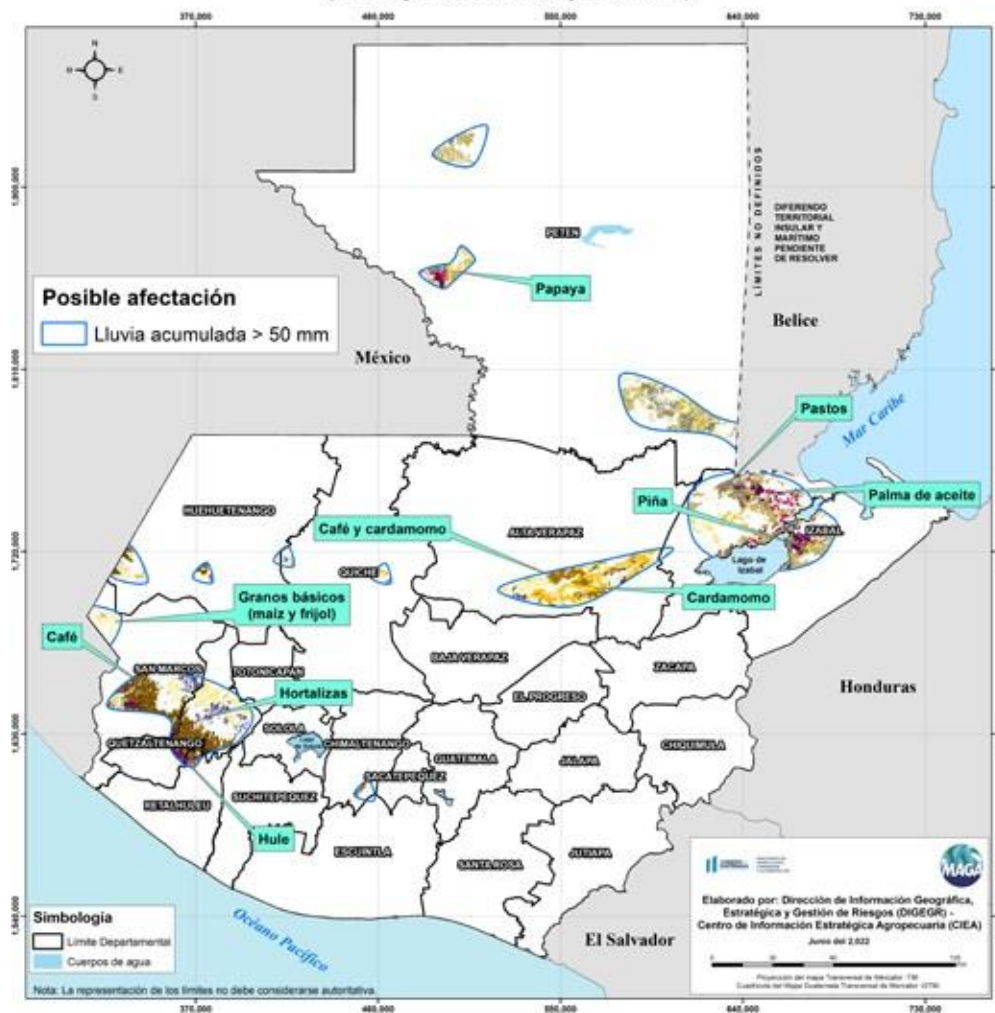
Hora: 15:30

Boletín Agrometeorológico del 27 de junio al 01 de julio de 2022

	Salida y puesta de sol			Fase Lunar		
	lunes - jueves	jueves - viernes		lunes	martes	miércoles- viernes
	Salida: 05:35	Salida: 05:34		Cuarto Menguante	Luna Nueva 20:52 Hrs	Cuarto Creciente
	Puesta: 18:22	Puesta: 18:23				

De acuerdo al análisis agrometeorológico para esta semana, el Centro de Información Estratégica Agropecuaria identificó los cultivos expuestos a daños por la amenaza de lluvias. Las zonas expuestas pueden visualizarse en el siguiente mapa.

**Cultivos monitoreados por condiciones meteorológicas
(27 de junio al 01 de julio 2022)**



En estas áreas (79 municipios) el MAGA mantendrá monitoreo constante ante posibles daños a cultivos (maíz, frijol, café, cardamomo, papaya, hortalizas, piña, hule, palma de aceite y pastos), especialmente en los municipios de Livingston, El Estor y Morales del Departamento de Izabal; San Luis, La Libertad y San Andrés de Petén; Senahú y San Pedro Carchá de Alta Verapaz; Colombia y El Palmar de Quetzaltenango y El Tumbador de San Marcos.



CENTRO DE INFORMACIÓN ESTRATÉGICA AGROPECUARIA

Boletín No. 52

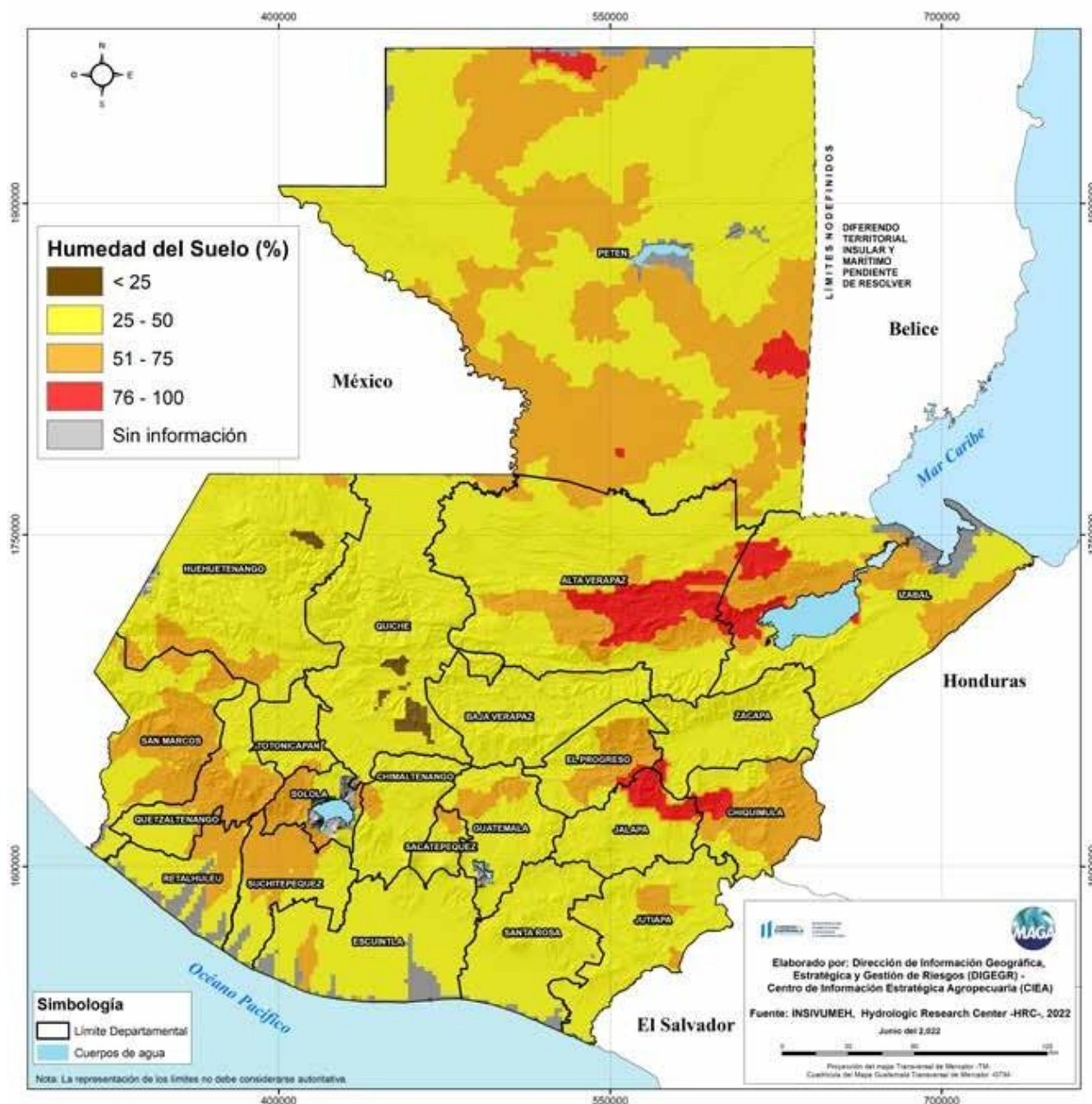
Fecha: 27 de junio de 2022

Hora: 15:30

Humedad del suelo

Algunas áreas de Alta Verapaz, Izabal, Jalapa, Chiquimula y Petén, pueden estar vulnerables a deslizamientos e inundaciones en áreas agrícolas por la humedad del suelo (mayor a 75%), identificadas de color rojo en el siguiente mapa del Porcentaje de humedad en el suelo.

Porcentaje de humedad del suelo 27 de junio 2022, República de Guatemala





CENTRO DE INFORMACIÓN ESTRATÉGICA AGROPECUARIA

Boletín No. 52

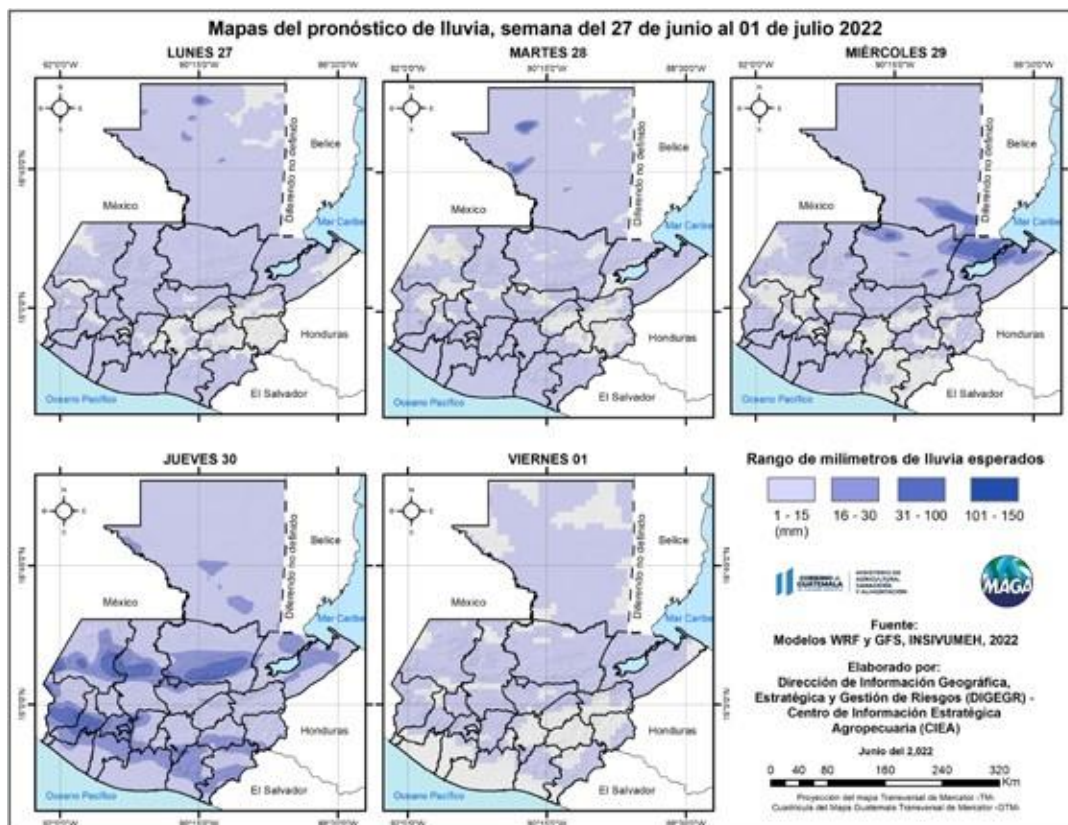
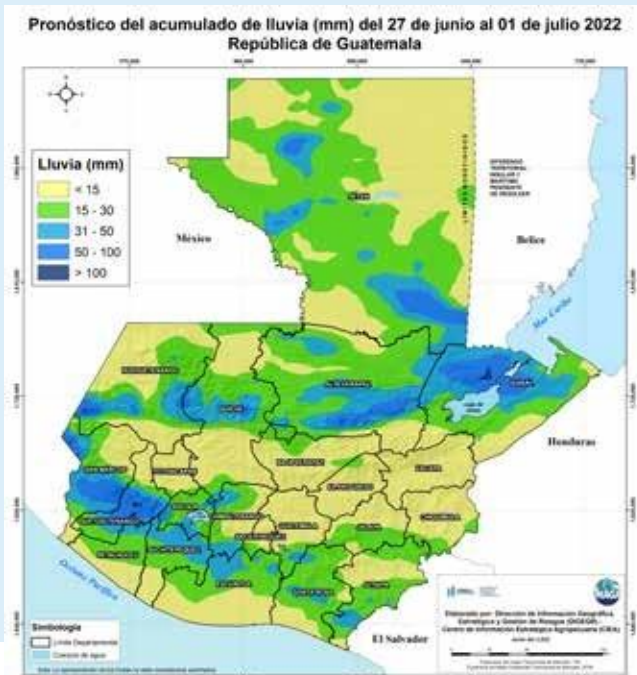
Fecha: 27 de junio de 2022

Hora: 15:30

Condiciones esperadas

Para esta semana prevalecerá un ambiente caluroso, soleado y húmedo. Leve incremento de lluvias para el jueves. También se esperan lluvias con actividad eléctrica, que se podrán registrar para esta semana, asociadas a la entrada de humedad de ambos litorales acumulados significativos de precipitación. Se presentarán en las regiones de Bocacosta, Pacífico, Caribe y Franja Transversal del Norte.

En los siguientes mapas se observa la posibilidad de lluvia, los mayores acumulados se pueden presentar en los departamentos de Quetzaltenango, Izabal, San Marcos y Alta Verapaz.



Fuente:
INSIVUMEH, 2022.



CENTRO DE INFORMACIÓN ESTRATÉGICA AGROPECUARIA

Boletín No. 52

Fecha: 27 de junio de 2022

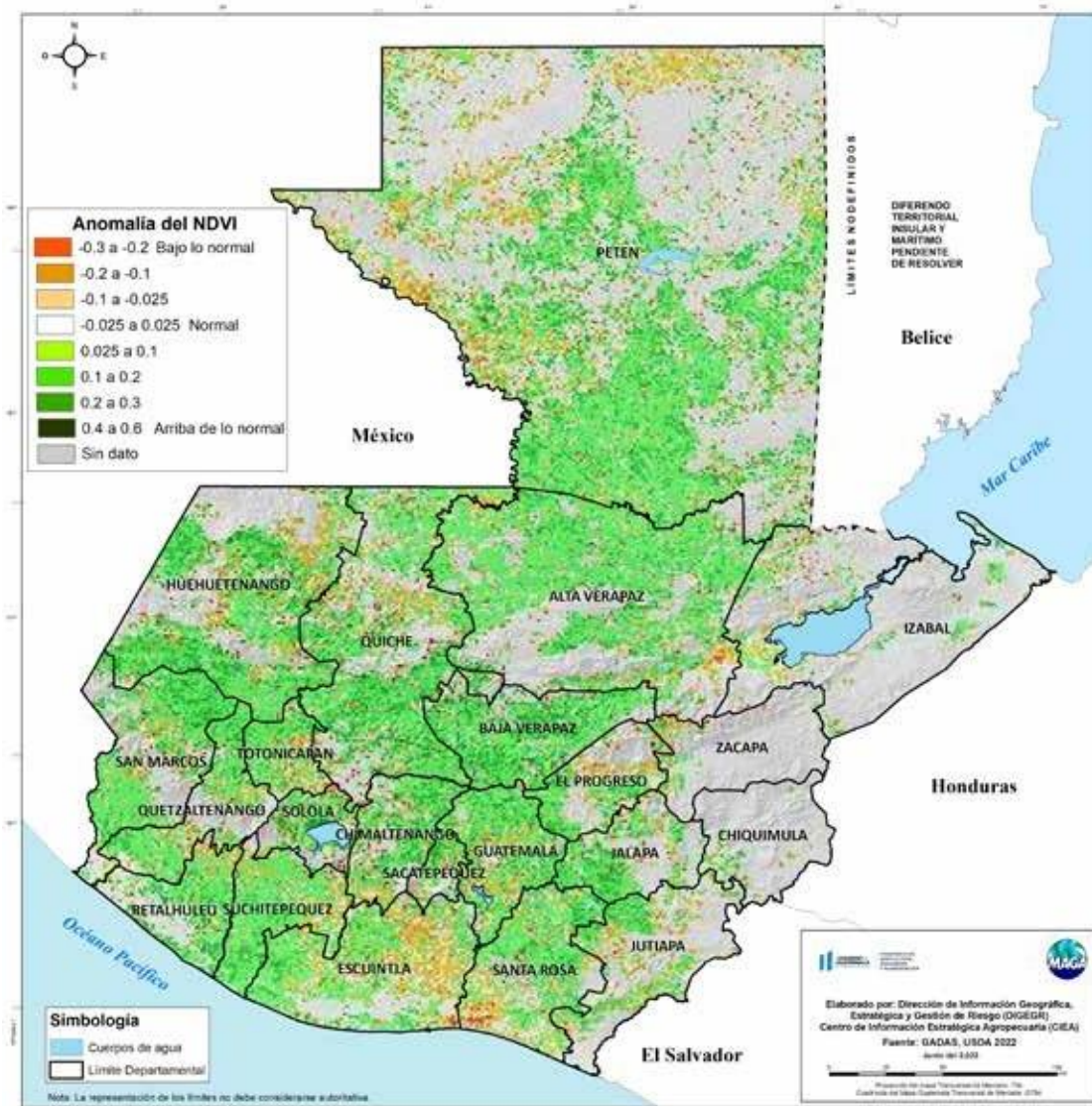
Hora: 15:30

Condición de la vegetación

El índice de Vegetación de Diferencia Normalizada (NDVI, por sus siglas en inglés), permite comprender la respuesta de la vegetación a las condiciones de humedad, sea sequedad o exceso de humedad (de forma semanal) comparándolos con el comportamiento del estado de vegetación en su registro histórico.

Según la última semana disponible en el sistema GADAS-USDA (al 25 de junio), se reflejan condiciones generales normales y hacia arriba de lo normal en la salud vegetal, y niveles bajo lo normal en territorios agrícolas principalmente en los departamentos de Escuintla y Santa Rosa.

Anomalía en el Índice de Vegetación de Diferencia Normalizada (NDVI) semanal al 25 de junio 2022, República de Guatemala



Fuente:
GADAS-USDA, 2022



CENTRO DE INFORMACIÓN ESTRATÉGICA AGROPECUARIA

Boletín No. 52

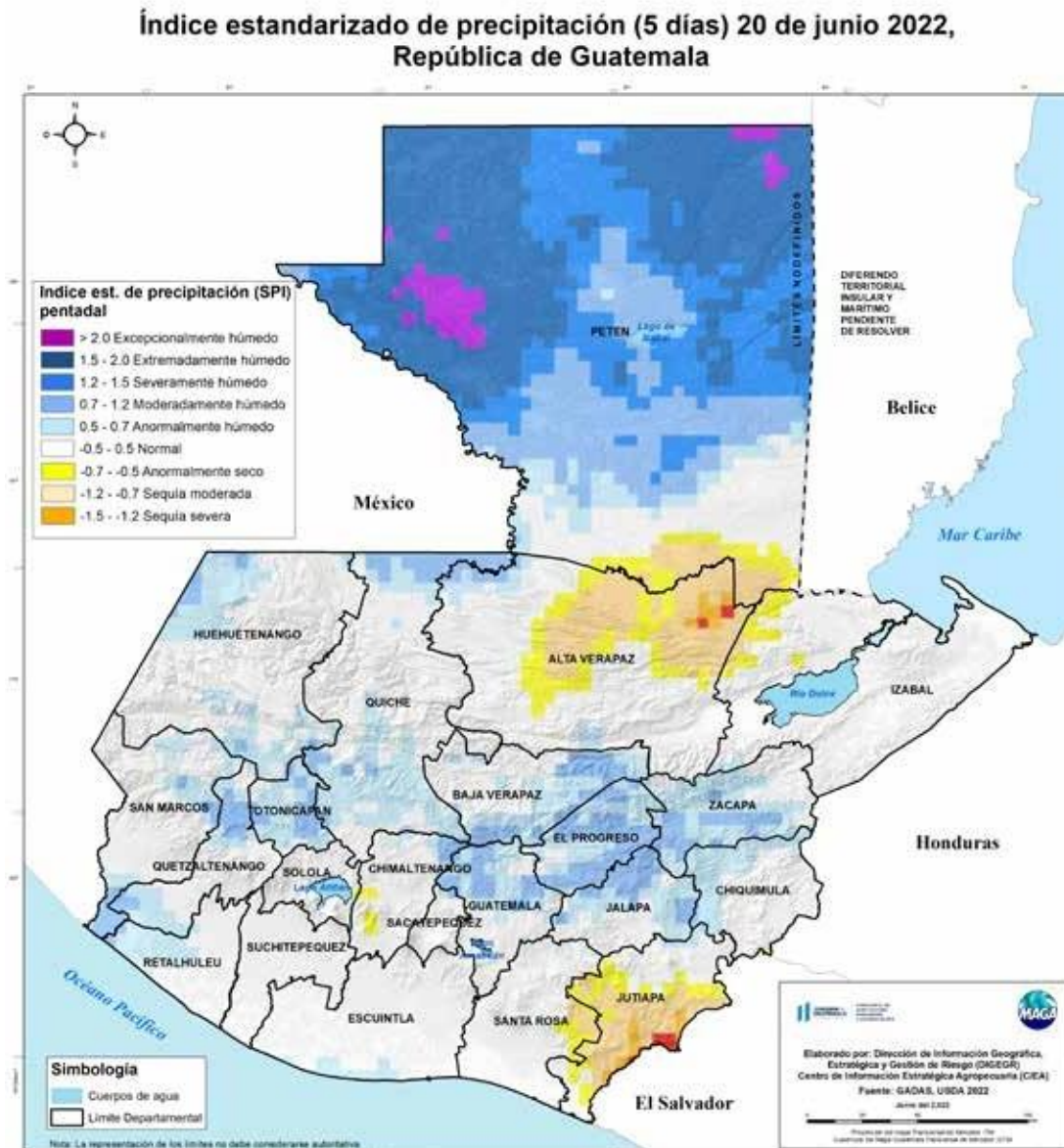
Fecha: 27 de junio de 2022

Hora: 15:30

Condiciones de humedad y sequía

El índice estandarizado de precipitación (SPI, por sus siglas en inglés), permite comprender la lluvia de los últimos cinco días (pentadías) comparándolos con el comportamiento de los acumulados de pentadías anteriores.

Según la última pentadía disponible en el sistema GADAS-USDA (al 20 de junio), se reflejan condiciones de humedad en niveles de anormal a extremadamente húmedos en los departamentos de Petén, regiones del Altiplano central, Valles de Oriente y Sur del Occidente, mientras que las condiciones de sequedad se pueden visualizar al norte de Alta Verapaz y Jutiapa.



Fuente:
GADAS-USDA, 2022



CENTRO DE INFORMACIÓN ESTRATÉGICA AGROPECUARIA

Boletín No. 52

Fecha: 27 de junio de 2022

Hora: 15:30

Condiciones por regiones

Regiones del Altiplano Central y Occidente										
Nubosidad						Viento Km/h		Precipitación (mm)	Temperatura °C	
	Despejado	Pocas Nubes	Nubosidad Dispersa	Nublados Parciales	Totalmente Nublado	Proveniente	Velocidad		Mínima	Máxima
lunes - viernes									Meseta Central	
Mañana			*				Calma		15 - 17	25 - 27
Tarde			*	*		Norte	Leve	Lluvia con actividad eléctrica (Locales)	Occidental	
Noche			*			Norte	Leve	Lluvia con actividad eléctrica	11 - 13	23 - 25
Observaciones	Ambiente cálido soleado. Incremento y desarrollo de nubosidad en horas de la tarde con posibles lluvias con actividad eléctrica tipo local, especialmente hacia el departamento de Huehuetenango; leve incremento de lluvias para el día jueves. Se prevé lluvias importantes para el fin de semana asociado a la inestabilidad de humedad que ingresará del mar Caribe.									
Condición vegetal	Condiciones generales favorables en la vegetación y estrés vegetal al sur de Santa Rosa y hacia el límite con Escuintla.									



Región Bocacosta										
Nubosidad						Viento Km/h		Precipitación (mm)	Temperatura °C	
	Despejado	Pocas Nubes	Nubosidad Dispersa	Nublados Parciales	Totalmente Nublado	Proveniente	Velocidad		Mínima	Máxima
lunes - viernes										
Mañana				*			Calma		22 -24	32-34
Tarde			*	*		Suroeste	Leve	Lluvia con actividad eléctrica		
Noche			*	*		Sur	Leve	Lluvia con actividad eléctrica		
Observaciones	Ambiente cálido, soleado y húmedo. Incremento y desarrollo de nubosidad con lluvias y actividad eléctrica en horas de la tarde y noche. Eventos moderados a fuertes especialmente hacia los departamentos de Retalhuleu, Escuintla, Suchitepéquez, Jutiapa, sur de San Marcos y sur de Quetzaltenango.									
Condición vegetal	Estrés en territorios agrícolas del norte de Escuintla, municipios hacia los límites entre Quetzaltenango y norte de Retalhuleu.									



Región Caribe										
Nubosidad						Viento Km/h		Precipitación (mm)	Temperatura °C	
	Despejado	Pocas Nubes	Nubosidad Dispersa	Nublados Parciales	Totalmente Nublado	Proveniente	Velocidad		Mínima	Máxima
lunes - viernes										
Mañana			*	*			Calma		23 - 25	32 - 34
Tarde			*	*		Noreste	Leve	Lluvia con actividad eléctrica		
Noche			*	*		Noreste	Leve	Lluvia con actividad eléctrica		
Observaciones	Persistirá el ambiente cálido y soleado. Abundante ingreso de humedad con lluvias y actividad eléctrica en horas de la tarde y noche, mayores acumulados de lluvia se observan hacia Puerto Barrios.									
Condición vegetal	Condiciones de estrés vegetal en territorio forestal en el municipio de El Estor, Izabal.									





Región Pacífico										
Nubosidad						Viento Km/h		Precipitación (mm)	Temperatura °C	
	Despejado	Pocas Nubes	Nubosidad Dispersa	Nublados Parciales	Totalmente Nublado	Proveniente	Velocidad		Mínima	Máxima
lunes - viernes										
Mañana			*	*			Calma		23-25	34 -36
Tarde			*	*		Suroeste	Leve	Lluvias con actividad eléctrica		
Noche			*	*		Sur	Leve	Lluvias con actividad eléctrica		
Observaciones	Ambiente caluroso y soleado. Incremento de nubosidad en horas de la tarde y noche, lluvias con actividad eléctrica.									
Condición vegetal	Estrés vegetal al sur de Santa Rosa y hacia el límite con Escuintla.									



Región Franja Transversal del Norte										
Nubosidad						Viento Km/h		Precipitación (mm)	Temperatura °C	
	Despejado	Pocas Nubes	Nubosidad Dispersa	Nublados Parciales	Totalmente Nublado	Proveniente	Velocidad		Mínima	Máxima
lunes - viernes										
Mañana			*	*			Calma		13-15	25 - 27
Tarde			*	*		Noreste	Leve	Lluvia con actividad eléctrica		
Noche			*	*		Noreste	Leve	Lluvia con actividad eléctrica		
Observaciones	Neblina al amanecer. Persistirá el ambiente cálido, soleado y húmedo. Posibles presencia de eventos locales severos con caída de granizo, especialmente hacia el norte del departamento de Huehuetenango, Quiché, y Alta Verapaz.									
Condición vegetal	Estrés vegetal en los territorios agrícolas al este de Huehuetenango, y área limitante entre Quiché y Alta Verapaz, y sureste de Alta Verapaz.									



Región Valles del Oriente										
Nubosidad						Viento Km/h		Precipitación (mm)	Temperatura °C	
	Despejado	Pocas Nubes	Nubosidad Dispersa	Nublados Parciales	Totalmente Nublado	Proveniente	Velocidad		Mínima	Máxima
lunes - viernes										
Mañana			*	*			Calma	Posibles lloviznas al amanecer	Sur de Valles del Oriente	
Tarde			*	*		Noreste	Leve / moderado	Lluvia con actividad eléctrica	17 - 19	26 - 28
Noche			*	*		Noreste	Leve	Lluvia con actividad eléctrica	Cuenca del Motagua	
									22 - 24	32- 34
Observaciones	Abundante humedad ingresando en los primeros días de la semana generarán neblina al amanecer y al final de tarde. Prevalecerá Ambiente caluroso, soleado y húmedo. Lluvias con actividad eléctrica especialmente para el día jueves en horas de la tarde y noche. No se descartan que durante la semana se presenten eventos locales severos especialmente hacia los departamentos de Chiquimula y Jutiapa.									
Condición vegetal	Condiciones de estrés vegetal en territorio forestal en los municipios al norte de Zacapa y región baja de El Progreso.									





Departamento de Petén										
Nubosidad						Viento Km/h		Precipitación (mm)	Temperatura °C	
	Despejado	Pocas Nubes	Nubosidad Dispersa	Nublados Parciales	Totalmente Nublado	Proveniente	Velocidad		Mínima	Máxima
lunes - viernes										
Mañana			*				Calma		23 - 25	32 - 34
Tarde			*	*		Noreste	Leve	Lluvia con actividad eléctrica		
Noche			*	*			Calma	Lluvia con actividad eléctrica		
Observaciones	Ambiente cálido y soleado. Acumulados importantes de lluvias acompañadas de actividad eléctrica especialmente hacia el sur del departamento. Días con despejados temporales en horas de la noche y madrugada.									
Condición vegetal	Condiciones de estrés vegetal en los territorios agrícolas hacia los municipios al oeste del departamento de Petén									





CENTRO DE INFORMACIÓN ESTRATÉGICA AGROPECUARIA

Boletín No. 52

Fecha: 27 de junio de 2022

Hora: 15:30



Recomendaciones

Al sector agrícola

- ◆ Identificar plagas o enfermedades y realizar aplicaciones preventivas, dadas las condiciones de humedad que prevalecen.
- ◆ Realizar manejo de malezas para evitar inconvenientes en la etapa de crecimiento de los cultivos, eliminando especies vegetales no deseadas.
- ◆ Adecuar o construir reservorios o tanques para almacenar el agua (preferiblemente cubiertos), para suministrar riego en épocas críticas del cultivo.



Al sector pecuario

- ◆ Si el área donde tiene los animales es propensa a las inundaciones, es necesario realizar con anticipación un plan de las acciones que tomará.
- ◆ El lugar de estancia de los animales debe mantener adecuada ventilación, para poder controlar la temperatura y humedad del ambiente.
- ◆ Mantener a los animales alejados del lodo y de agua estancada.

