



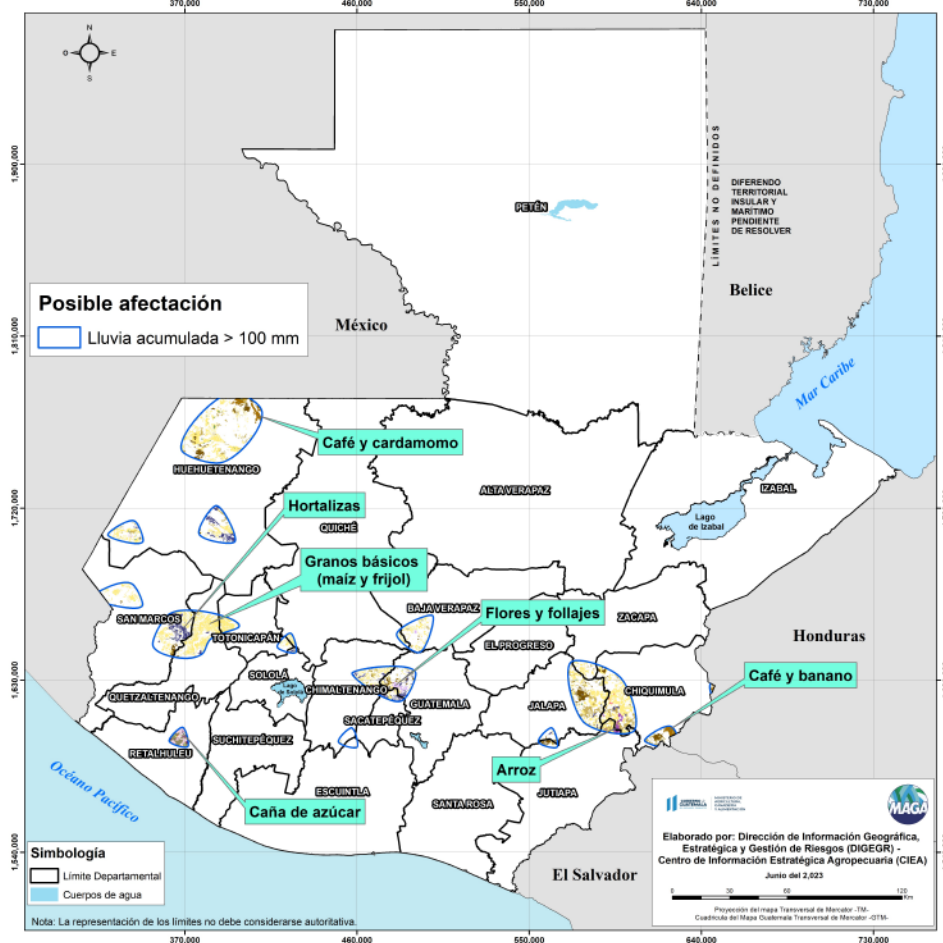
Boletín Agrometeorológico del 30 de junio al 3 de julio de 2023

	Salida y puesta de sol			Fase Lunar
	Sábado	Domingo / Martes		Sábado / Martes
	Salida: 05:37	Salida: 05:38		Luna Llena
Puesta: 18:36	Puesta: 18:36			

De acuerdo al análisis agrometeorológico para este fin e inicio de semana, el Centro de Información Estratégica Agropecuaria identificó los cultivos expuestos a afectaciones por la amenaza de lluvias. Las zonas expuestas pueden visualizarse en el siguiente mapa.

**Cultivos monitoreados por condiciones meteorológicas
(30 de junio al 03 de julio 2023)**

En estas áreas (82 municipios) el MAGA mantendrá monitoreo constante ante posibles afectaciones a cultivos (hortalizas, maíz, frijol, café, cardamomo, caña de azúcar, arroz, flores y follajes), especialmente por lluvias en los municipios de Ipala del departamento de Chiquimula; Nentón y San Mateo Ixtatán de Huehuetenango; San Luis Jilotepeque y San Pedro Pinula de Jalapa; Retalhuleu de Retalhuleu; San Carlos Sija de Quetzaltenango; San Juan Sacatepéquez de Guatemala y San Martín Jilotepeque de Chimaltenango.

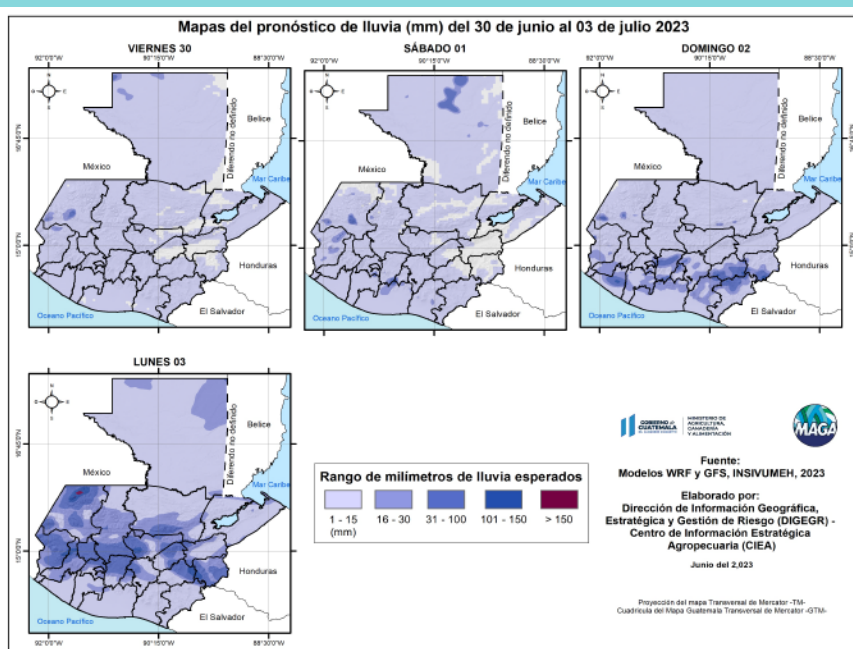
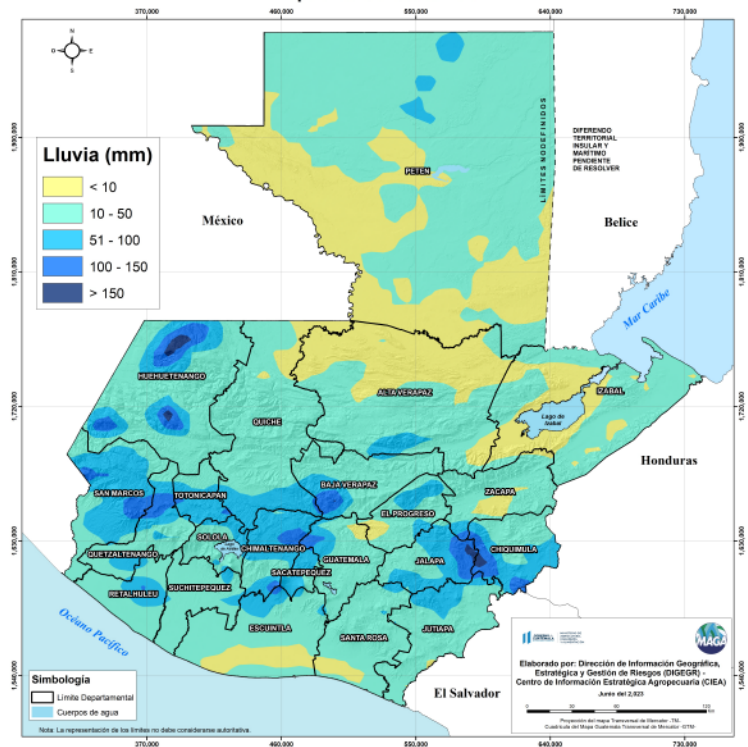




Condiciones esperadas

Para los próximos días se espera ambiente caluroso con abundante nubosidad y lluvias en horas de la tarde y noche. En especial a partir del domingo las condiciones inestables incrementarán y continuarán para inicios de semana por el paso y acercamiento de una nueva onda del este (sistema migratorio normal de la temporada que genera lluvias con actividad eléctrica en su trayecto), por lo que no se descarta que las lluvias se manifiesten generalizadas a nivel nacional, esperando tormentas moderadas a fuertes de precipitaciones con posible caída de granizo en regiones de: La Franja Transversal del Norte, Bocacosta y algunos departamentos de Valles de Oriente. Temperaturas diurnas podrían disminuir su valor desde el lunes.

Pronóstico del acumulado de lluvia (mm) del 30 de junio al 03 de julio 2023
República de Guatemala

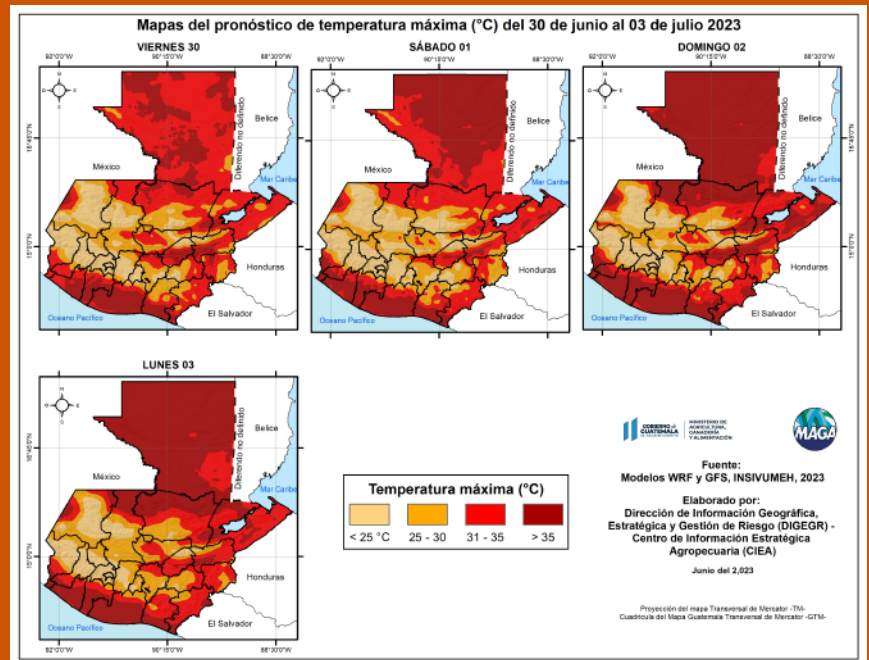


En los siguientes mapas se observa la posibilidad de lluvia, los mayores acumulados se pueden presentar en los departamentos de Chimaltenango, Jalapa, Chiquimula, San Marcos, Totonicapán, Sacatepéquez y Quetzaltenango.

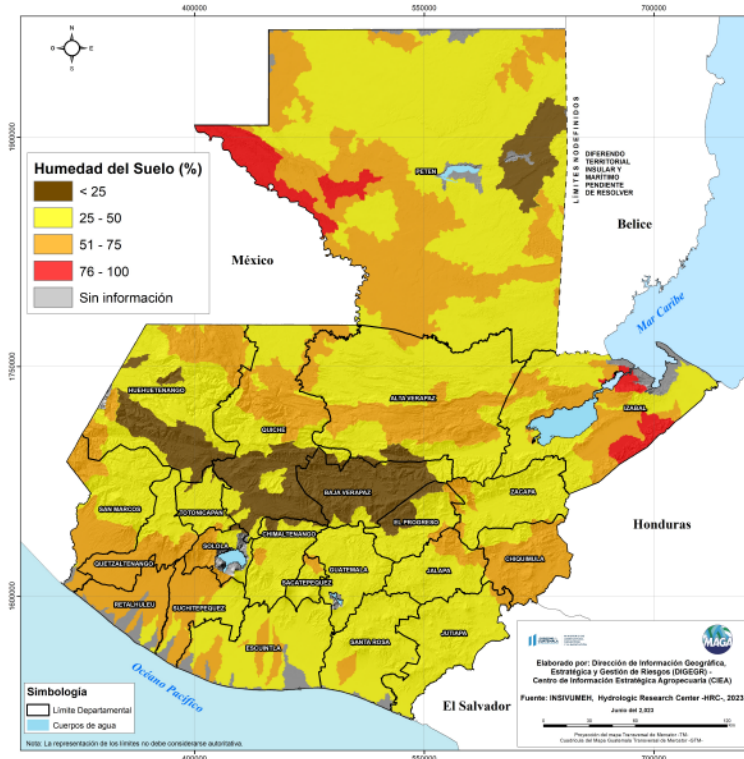


Las altas temperaturas (> 40 °C) más importantes para esta semana se esperan en los municipios de San Andrés, San Benito, San Francisco y Las Cruces del departamento de Petén. Es importante regar los cultivos por la mañana entre las 6:00 y las 8:00 horas y nuevamente alrededor de las 18:00 horas evitando que las altas temperaturas del medio día quemem el follaje del cultivo.

Fuente: INSIVUMEH, 2023.



Porcentaje de humedad del suelo 30 de junio de 2023 (capa superior)
República de Guatemala



Humedad del suelo capa superior

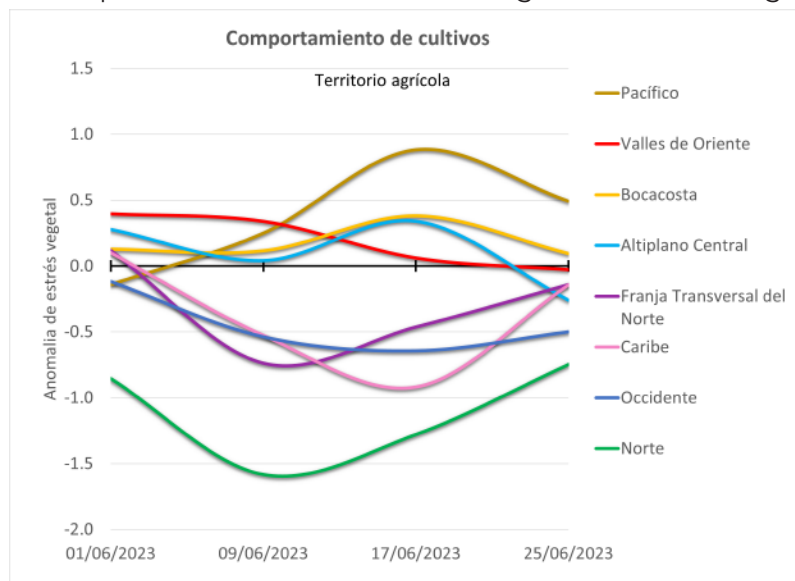
Según el mapa de porcentaje de humedad del suelo los departamentos de Izabal y Petén en algunas áreas presentan alta humedad arriba del 75% (color rojo), si se presentan lluvias en estas áreas se pueden presentar crecidas de ríos e inundaciones en zonas agrícolas. Los departamentos de Baja Verapaz; algunas zonas de Petén; centro a sur de Quiché y Huehuetenango presentan humedad del suelo abajo del 25% (color café).



Monitoreo de Sequía Agrícola

El Índice de Vegetación de Diferencia Normalizada (NDVI, por sus siglas en inglés), permite comprender la respuesta de la vegetación a las condiciones de sequedad o exceso de humedad (de forma semanal) comparándolos con el comportamiento del estado de vegetación en su registro histórico.

Según la última semana disponible en el sistema GADAS-USDA (al 25 de junio) en territorios agrícolas, se presenta una leve recuperación en las condiciones de estrés vegetal, sin embargo, es importante mantener el monitoreo en las regiones del Norte, Occidente y Franja Transversal de Norte y Caribe. Así como en el Altiplano Central en donde se observa estrés relevante en departamentos como Chimaltenango y Sacatepéquez.



Según el análisis por cultivos, refleja estrés relevante en los siguientes municipios:

Departamento	Municipio	Cultivos con estrés vegetal relevante
Petén	Santa Ana	Papaya
	El Chal	Cacao y Hule, Y SAF Cacao-Hule
Quetzaltenango	Flores Costa Cuca	Palma de aceite
Jalapa	San Carlos Alzatate	Hortalizas
Baja Verapaz	Salamá	Melón, Sandía, Tabaco y Manía
Escuintla	Iztapa	Huertos y Mosaico de cultivos
Huehuetenango	Santa Ana Huista	Granos básicos, Hortalizas, Pastos
	San Miguel Acatán	Café y SAF'S

Anomalia semanal del Índice de Vegetación de Diferencia Normalizada (NDVI) al 25 de junio del 2023 en territorios agrícolas. República de Guatemala

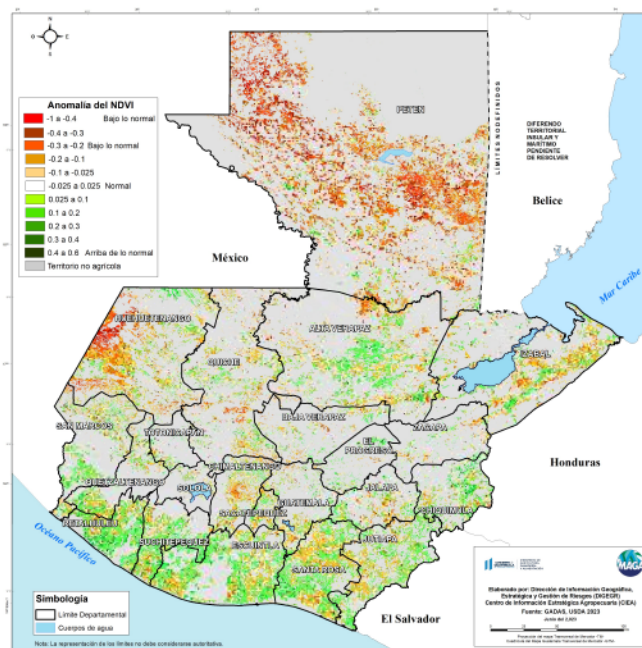
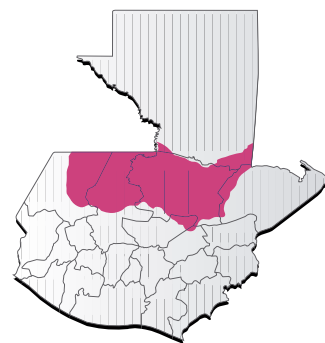


Figura 1 Fuente: GADAS-USDA, 2023



Condiciones por regiones

Región Franja Transversal del Norte								
	Nubosidad				Viento Km/h		Precipitación (mm)	Temperatura °C
	Despejado	Pocas Nubes	Nubosidad Dispersa	Nublados parciales a totales	Proveniente	Velocidad		
Sábado - Martes								
Mañana			*	*		Calma	Posibles lloviznas al amanecer del día lunes	15 - 17
Tarde			*	*	nordeste	Leve	Lluvias y/ o lloviznas con actividad eléctrica	27 - 29 Inicios de semana (25 - 27)
Noche			*	*	nordeste	Leve	Lluvias y/ o lloviznas con actividad eléctrica	24 - 26
Observaciones	Neblina al amanecer en zonas de montaña con posibles lluvias y lloviznas para el lunes. Ambiente húmedo e inestable, lluvias durante los próximos días esperando los acumulados más significativos para lunes y martes con eventos moderados a fuertes y caída de granizo.							



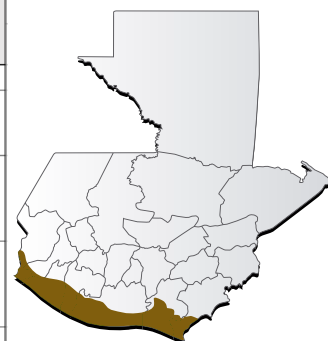
Región Caribe								
	Nubosidad				Viento Km/h		Precipitación (mm)	Temperatura °C
	Despejado	Pocas Nubes	Nubosidad Dispersa	Nublados parciales a totales	Proveniente	Velocidad		
Sábado - Martes								
Mañana			*	*		Calma	Lluvias y/ o lloviznas con actividad eléctrica	26 - 28
Tarde			*	*	nordeste	Leve	Lluvias y/ o lloviznas con actividad eléctrica	32 - 34 Inicios de semana (30 - 32)
Noche			*	*		Calma	Lluvias y/ o lloviznas con actividad eléctrica	28 - 30
Observaciones	Neblina y/o lluvias para el amanecer. Ambiente húmedo y cálido con abundante nubosidad, lluvias con actividad eléctrica en particular desde el domingo hacia el fin de semana.							



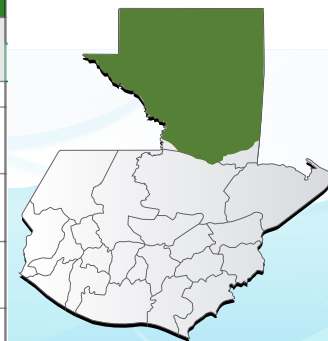


Condiciones por regiones

Región Pacífico								
Nubosidad				Viento Km/h		Precipitación (mm)	Temperatura °C	
Despejado	Pocas Nubes	Nubosidad Dispersa	Nublados parciales a totales	Proveniente	Velocidad			
Sábado - Martes								
		*	*		Calma	Posibles lloviznas y/o lloviznas al amanecer	24 - 26	
Tarde		*	*	Sur	Leve	Lluvias con actividad eléctrica en especial para el domingo y lunes	32 - 34 Inicios de semana (30 - 32)	
Noche		*	*	Sur	Leve	Lluvias con actividad eléctrica en especial para el domingo y lunes	27 - 29	
Observaciones	Ambiente húmedo y cálido con abundante nubosidad. Presencia de lluvias en especial en horas de la tarde y noche, los acumulados más importantes se esperan para inicios de semana, por lo que se prevé que las temperaturas diurnas podrían presentarse menos cálidas para el fin de semana.							



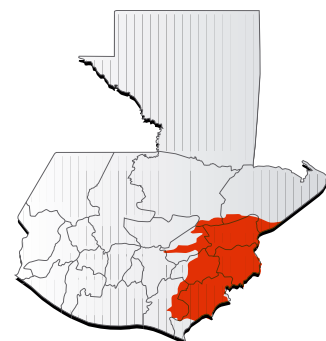
Departamento de Petén								
Nubosidad				Viento Km/h		Precipitación (mm)	Temperatura °C	
Despejado	Pocas Nubes	Nubosidad Dispersa	Nublados parciales a totales	Proveniente	Velocidad			
Sábado - Martes								
Mañana		*	*		Calma	Posibles lloviznas al amanecer del día lunes	25 - 27	
Tarde		*	*	nordeste	Leve	Lluvias y/ o lloviznas con actividad eléctrica	35 - 37 Inicios de semana (30 - 32)	
Noche		*	*		Calma	Lluvias y/ o lloviznas con actividad eléctrica	28 - 30	
Observaciones	Neblina al amanecer durante los próximos días, con posibles lloviznas al amanecer en particular para el día lunes. Persisten las lluvias en horas de la tarde y noche, las precipitaciones más fuertes se esperan para inicios de semana hacia el sur del departamento y municipios fronterizos con México.							



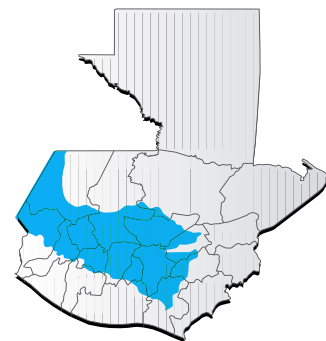


Condiciones por regiones

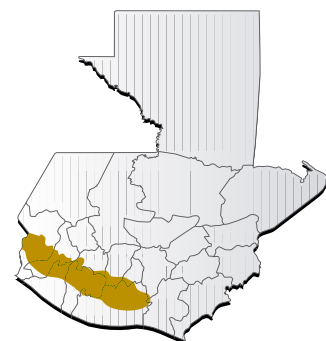
Región Valles del Oriente									
	Nubosidad				Viento Km/h		Precipitación (mm)	Temperatura °C	
	Despejado	Pocas Nubes	Nubosidad Dispersa	Nublados parciales a totales	Proveniente	Velocidad		sur de Valles de Oriente	Cuenca del Motagua
Sábado - Martes									
Mañana			*	* a partir del domingo		Calma	Posibles lloviznas al amanecer del día lunes en especial en zonas de montaña	22 - 24	24 - 26
Tarde			*	* a partir del domingo	nordeste	Leve	Lluvias con actividad eléctrica a partir del domingo	30 - 32 Inicios de semana (25 - 27)	34 - 36 Inicios de semana (29 - 31)
Noche			*	* a partir del domingo	nordeste	Leve	Lluvias con actividad eléctrica a partir del domingo	24 - 26	26 - 28
Observaciones	Nebolina al amanecer en zonas de montaña con posibles lloviznas para el día lunes. Fin de semana cálido y húmedo. Presencia de lluvias en especial del domingo en adelante, eventos moderados a fuertes con caída de granizo hacia Chiquimula, Zacapa y parte este de El Progreso.								



Regiones del Altiplano Central y Occidente									
	Nubosidad				Viento Km/h		Precipitación (mm)	Temperatura °C	
	Despejado	Pocas Nubes	Nubosidad Dispersa	Nublados parciales a totales	Proveniente	Velocidad		Altiplano Central	Occidente
Sábado - Martes									
Mañana			*	*		Variable	Posibles lloviznas de domingo e inicios de semana	17 - 19	11 - 14
Tarde			*	*	Sur	Leve	Lluvias con actividad eléctrica	27 - 29 Inicios de semana (24 - 26)	25 - 28 Inicios de semana (23 - 25)
Noche			*	*	Sur	Leve	Lluvias con actividad eléctrica	20 - 23	12 - 15
Observaciones	Niebla al amanecer con posibles lloviznas en zonas de montaña. Persisten para los próximos días ambiente cálido y con abundante humedad en el ambiente por lo que continúan las lluvias en especial para la tarde y noche. Inestables que se mantendrán e incrementarán la intensidad con posible caída de granizo para inicios de la semana al sur de Quiché, cabecera de Huehuetenango, San Marcos, Quetzaltenango, Sololá, Chimaltenango, Sacatepéquez y Guatemala. Las temperaturas diurnas podrían disminuir su valor a comparación del fin de semana.								



Región Bocacosta									
	Nubosidad				Viento Km/h		Precipitación (mm)	Temperatura °C	
	Despejado	Pocas Nubes	Nubosidad Dispersa	Nublados parciales a totales	Proveniente	Velocidad			
Sábado - Martes									
Mañana			*	*	suroeste	Leve	Posibles lloviznas al amanecer en especial en zonas de montaña	23 - 25	
Tarde			*	*	suroeste	Leve	Lluvia con actividad eléctrica	33 - 35	
Noche			*	*	suroeste	Leve	Lluvia con actividad eléctrica	26 - 28	
Observaciones	Nebolina al amanecer en zonas de montaña con posibles lloviznas. Ambiente caluroso con presencia de lluvias moderadas en horas de la tarde y noche, en especial para el domingo y martes al sur de Guatemala, Sacatepéquez, Chimaltenango, Sololá, Quetzaltenango y Escuintla.								





Recomendaciones

Al sector agrícola

- ◆ En las regiones expuestas al exceso de lluvia, se recomienda construir pozos de infiltración alrededor de las áreas de cultivos, para evitar la saturación de los suelos.
- ◆ Implementar o mejorar la red e infraestructura de drenajes agrícolas, para evacuar con mayor facilidad los excesos de agua en el suelo.
- ◆ Evitar que crezca la maleza, para que el cultivo aproveche de mejor manera los nutrientes del suelo.
- ◆ Implementar el uso de sistemas de captación de agua de lluvia, para tener agua disponible para los cultivos y animales durante los días consecutivos sin lluvia.



Al sector pecuario

- ◆ Si el área donde tiene los animales es propensa a las inundaciones, es necesario realizar con anticipación un plan de las acciones que tomará.
- ◆ El lugar de estancia de los animales debe mantener adecuada ventilación, para poder controlar la temperatura y humedad del ambiente.
- ◆ Para la buena salud de los animales es importante tener un programa de desparasitación interna (gastrointestinal) y externa (ácaros, piojos, garrapatas).

