

Boletín Agrometeorológico del 17 al 20 de enero de 2025

De acuerdo al análisis agrometeorológico para este fin e inicio de semana, el Centro de Información Estratégica Agropecuaria identificó los cultivos expuestos a afectaciones por la amenaza de heladas, en estas áreas (146 municipios) el MAGA mantendrá monitoreo constante. Las zonas expuestas pueden visualizarse en el siguiente mapa.

**Cultivos monitoreados por condiciones meteorológicas
(17 al 20 de enero 2025)**



Amenazas a cultivos



Maíz



Frijol



Hortalizas



Pastos



Café

Departamentos de:

Huehuetenango:	Quiché:
Chiantla	Nebaj
Todos Santos	Chichicastenango
Cuilco	
San Marcos:	Jalapa:
Tacaná	Mataquescuintla

LAS FASES LUNARES EN LA AGRICULTURA



Ante las condiciones previstas para este fin de semana, con noches frías y alta probabilidad de heladas, especialmente al amanecer del sábado, es fundamental proteger los cultivos susceptibles a bajas temperaturas, particularmente en áreas altas. Asimismo, se recomienda resguardar a los animales vulnerables en refugios adecuados, asegurando sombra y agua fresca al mediodía, debido al aumento de la radiación solar asociado a la escasa nubosidad. Las lluvias disminuirán en el norte del país, aunque podrían presentarse lloviznas aisladas en zonas montañosas debido al enfriamiento nocturno.

Recomendaciones



En áreas situadas a más de 1,700 msnm o donde las heladas son frecuentes, se recomienda realizar el riego al final de la tarde, evitando así la formación de escarcha o hielo en los cultivos.



Disminuir actividades en suelos para evitar la excesiva pérdida de agua por evaporación.



Evite las corrientes de aire frío dentro de las galeras o galpones de aves, colocando cortinas de plástico o costal, sin dejar de lado una adecuada ventilación para evitar problemas respiratorios.



Revisión periódica de la condición corporal de los animales, para asegurar las reservas corporales durante la época fría.

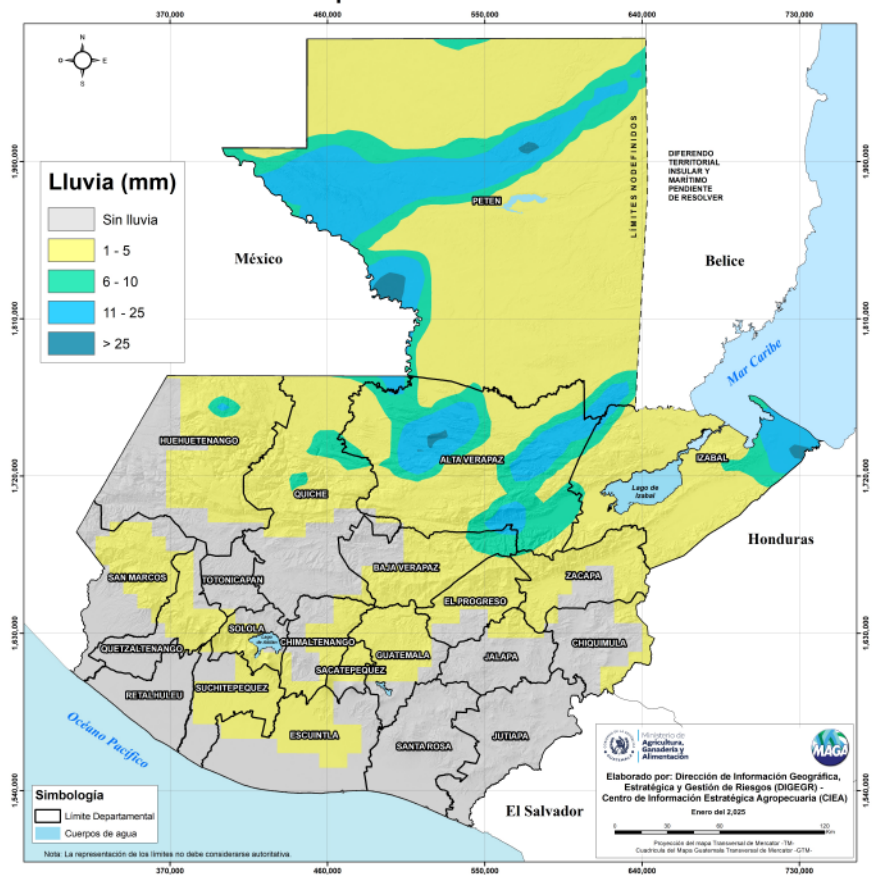
Condiciones esperadas

Es altamente probable el acercamiento y paso de dos nuevos empujes fríos a Guatemala. Esto generará noches y madrugadas frías, acompañadas de un aumento en las precipitaciones.

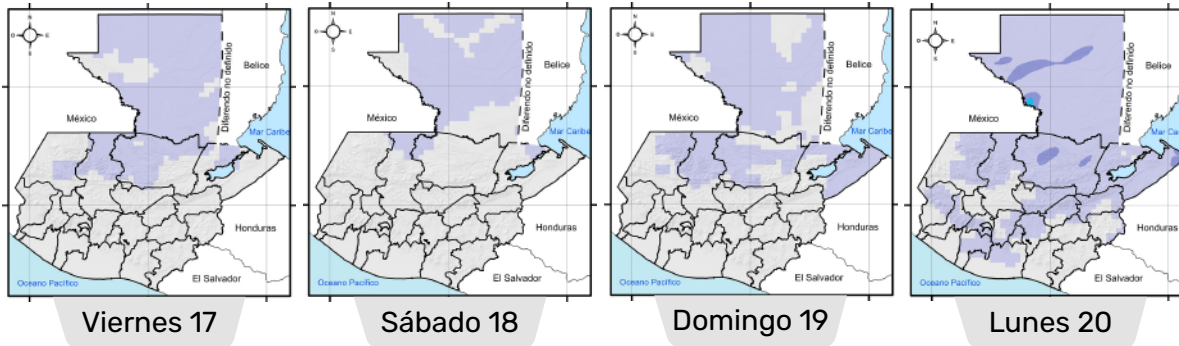
El primer empuje frío llegará a partir del lunes, trayendo abundante humedad y lluvias, con posible actividad eléctrica, especialmente en las regiones de Petén, la Franja Transversal del Norte y el Caribe. Adicionalmente, el aumento en la velocidad del viento, que podría alcanzar hasta 65 km/h a partir del martes, favorecerá la expansión de la humedad hacia los Valles de Oriente y el Altiplano Central.

El segundo frente frío se prevé para el próximo fin de semana, lo que podría intensificar estas condiciones del tiempo.

Pronóstico del acumulado de lluvia (mm) del 17 al 20 de enero 2025 República de Guatemala



Por lluvia



Rango de milímetros de lluvia esperados

Sin lluvia	1 - 15	16 - 30	31 - 100
------------	--------	---------	----------

(mm)

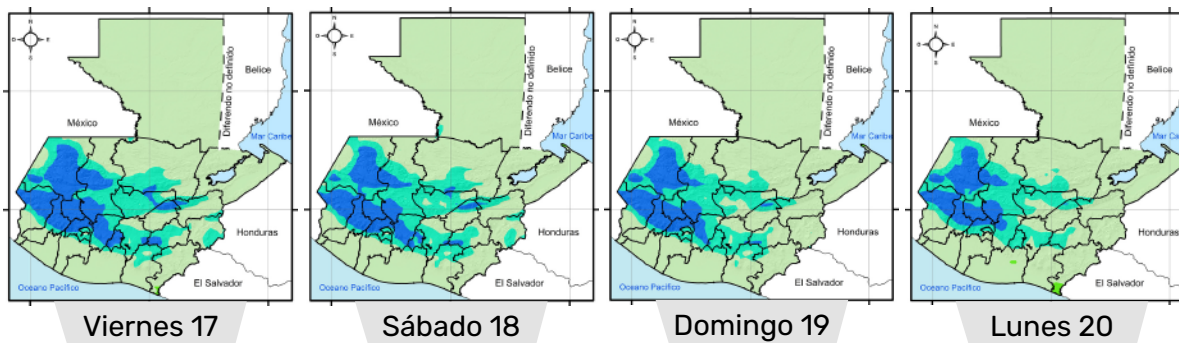
Fuente: Modelos WRF y GFS, INSIVUMEH, 2025

Elaborado por: Dirección de Información Geográfica, Estratégica y Gestión de Riesgos (DIGEGR) - Centro de Información Estratégica Agropecuaria (CIEA)

Enero de 2025

En los siguientes mapas se observa la posibilidad de lluvia, los mayores acumulados se pueden presentar en los departamentos de Alta Verapaz, Petén e Izabal.

Por temperatura



Temperatura mínima (°C)

< 5 °C	5 - 10	11 - 20	> 20
--------	--------	---------	------

Fuente: Modelos WRF y GFS, INSIVUMEH, 2025

Elaborado por: Dirección de Información Geográfica, Estratégica y Gestión de Riesgos (DIGEGR) - Centro de Información Estratégica Agropecuaria (CIEA)

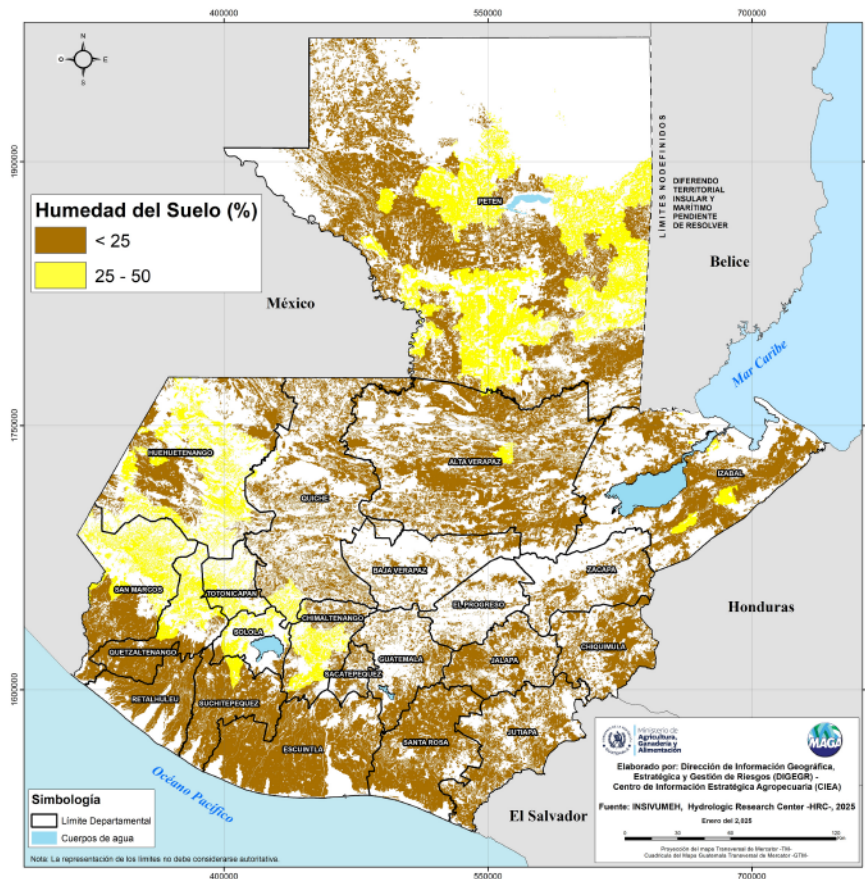
Enero de 2025

Las bajas temperaturas más importantes para esta semana se esperan en los municipios de Totonicapán (-1.2 °C) del departamento de Totonicapán, Chiantla (-1.0°C) de Huehuetenango; Nebaj (-0.8 °C) de Quiché; Sololá (-0.2 °C) de Sololá e Ixchiguán (-0.1 °C) de San Marcos.

Humedad del suelo

De acuerdo con el mapa de porcentaje de humedad del suelo en la capa superior, se observa una disminución generalizada, y la mayor parte del territorio agrícola presenta niveles de humedad inferiores al 25% (representado en color café en el mapa). Por ello, es crucial realizar riegos durante las horas más frescas del día, especialmente en zonas susceptibles a bajas temperaturas para prevenir heladas, y en áreas con alta evapotranspiración, con el fin de reducir el estrés hídrico en los cultivos.

Porcentaje de humedad del suelo del 17 de enero 2025 (capa superior) República de Guatemala



Con la oficialización del fenómeno de La Niña, estudios establecen que durante la temporada seca y fría en **Guatemala** podrían aumentar la recurrencia de sistemas de latitudes medias, conocidos como frentes fríos, estos sistemas podrían generar mayor presencia de lluvias en regiones como **Petén, la Franja Transversal del Norte y el Caribe**, además se podría esperar que durante esta temporada se manifiesten valores de temperaturas significativamente bajos.

