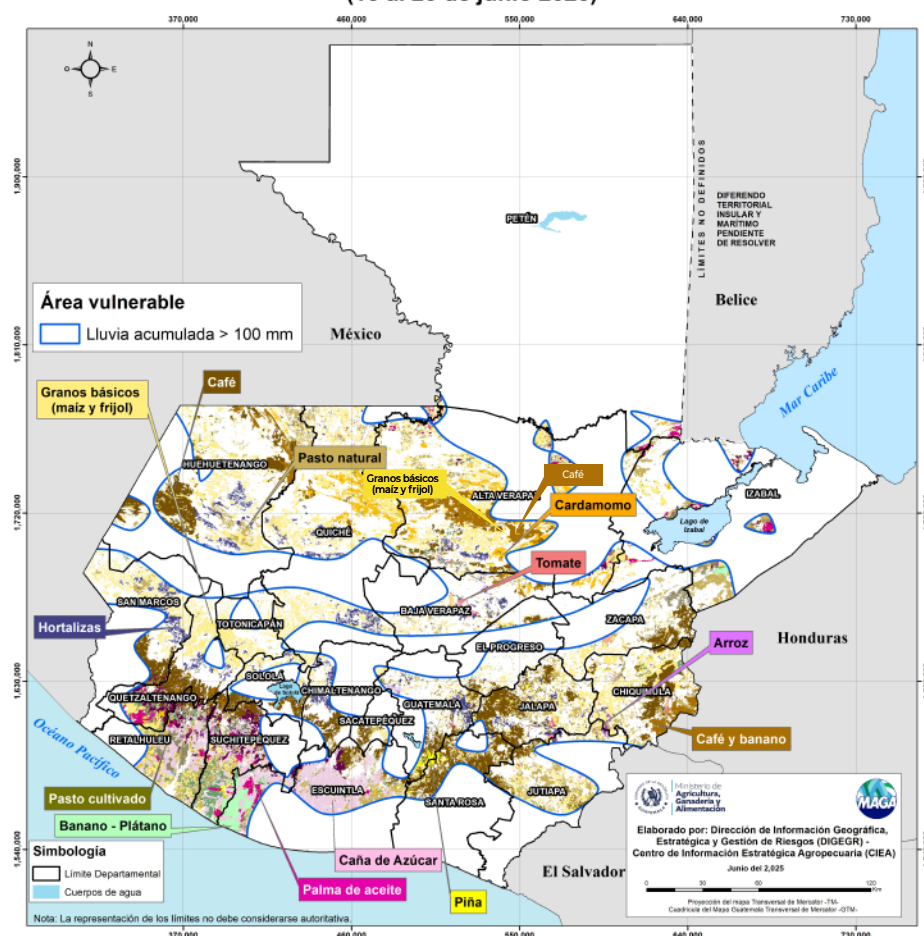


Boletín Agrometeorológico del 16 al 20 de junio de 2025

Según el análisis agrometeorológico basado en el pronóstico del Instituto Nacional de Sismología, Vulcanología, Meteorología e Hidrología (INSIVUMEH) para esta semana, el Centro de Información Estratégica Agropecuaria ha identificado los cultivos que podrían verse afectados por lluvias arriba de 100 milímetros. En los 278 municipios identificados, el MAGA mantendrá un monitoreo constante. Las zonas expuestas pueden visualizarse en el siguiente mapa.

**Cultivos monitoreados por condiciones meteorológicas
(16 al 20 de junio 2025)**



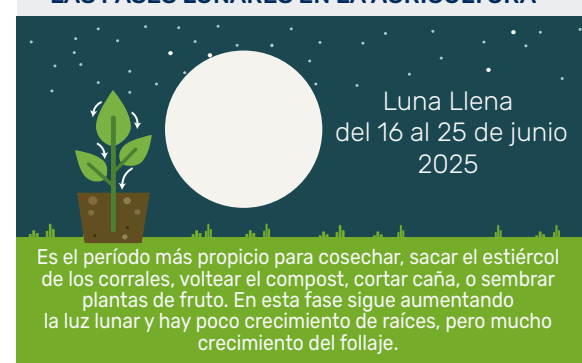
Amenazas a cultivos



Departamentos de:

Alta Verapaz: Cobán San Pedro Carchá	Quiché: Ixacán
Retalhuleu: Retalhuleu San Andrés Villa Seca	Izabal: Los Amates
Escuintla: Pueblo Nuevo Tiquisate La Gomera Santa Lucía Cotzumalguapa	Huehuetenango: Barillas La Democracia
Suchitepéquez: San Lorenzo Santo Domingo Suchitepéquez	

LAS FASES LUNARES EN LA AGRICULTURA



Según el pronóstico del INSIVUMEH, persistirán las lluvias, asociadas al paso de ondas del este, a factores locales y a la proximidad de un sistema tropical ubicado muy cerca del litoral del océano Pacífico de Guatemala. De las regiones del sur al centro del país, los suelos se encuentran saturados, por lo que pueden presentarse crecidas de ríos, inundaciones, deslizamientos de tierra, deslaves y lahares en la cadena volcánica. Por ello, es importante tomar medidas para prevenir daños en los sectores agrícola, pecuario e hidrobiológico.

Recomendaciones



Limpiar y habilitar canales de drenaje para evitar acumulaciones excesivas de agua.



Proteger viveros y cultivos en etapa inicial mediante estructuras temporales o plásticos.



Garantizar reservas de alimento seco y agua potable para los animales.



Revisar corrales, establos o cercas vulnerables a inundaciones o vientos fuertes.



Restringir temporalmente la pesca artesanal en el litoral Pacífico durante el período de oleaje elevado.



Verificar la seguridad de instalaciones acuícolas como estanques o jaulas flotantes.

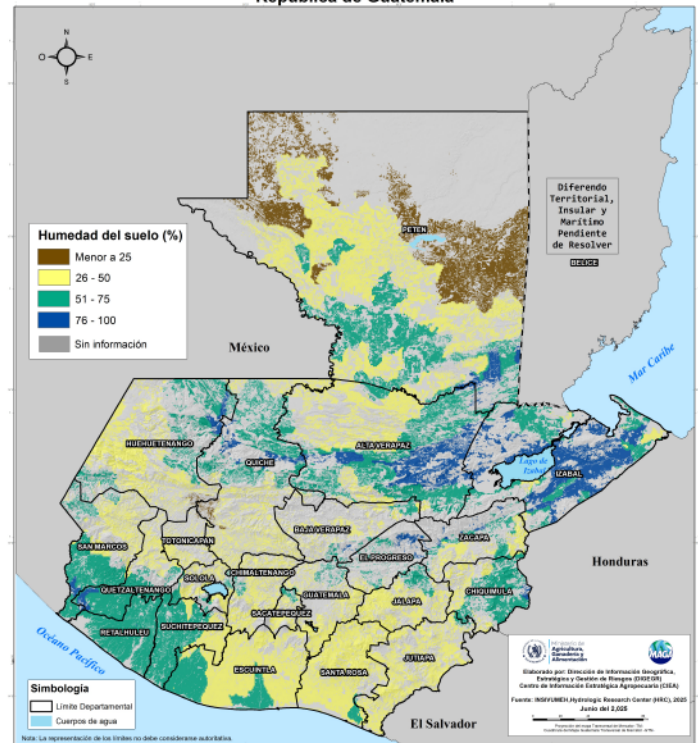
Humedad del suelo

Según el mapa de porcentaje de humedad en la capa superior del suelo, los territorios agrícolas de la región Caribe, Franja Transversal del Norte, sur del país (San Marcos, Quetzaltenango, Retalhuleu y Suchitepéquez) presentan niveles de humedad entre 50 y 100%, por lo que es fundamental limpiar y dar mantenimiento a los drenajes para prevenir inundaciones.

Niveles de ríos, 16 de junio de 2025
República de Guatemala



Porcentaje de humedad en el suelo, capa superior (0-0.3 m) 16 de junio 2025.
República de Guatemala



Monitoreo de ríos crecidos

Las lluvias persistentes pueden hacer que los ríos crezcan y provoquen inundaciones en zonas agrícolas, especialmente en las partes bajas de las cuencas. El siguiente mapa muestra los ríos que han reportado un nivel alto comparado con su nivel normal (color azul):

Departamento	Municipio	Río
Izabal	Livingston	Gracias a Dios
San Marcos	Pajapita	Meléndrez
Retalhuleu	Retalhuleu	Ocosito
Chiquimula	Esquipulas	Olopa
Escuintla	Santa Lucía Cotzumalguapa	Cristóbal
Alta Verapaz	Panzós	Matanzas
Zacapa	Gualán	Río Motagua

¿SABÍAS QUÉ?

Durante junio hemos tenido lluvias frecuentes, y todo indica que seguirán en los próximos días. Por eso, es un buen momento para aprovechar el agua de lluvia y almacenarla. Esta práctica es muy útil, ya que permite contar con reservas para riego durante el período canicular, cuando las lluvias disminuyen y el calor se intensifica.

