





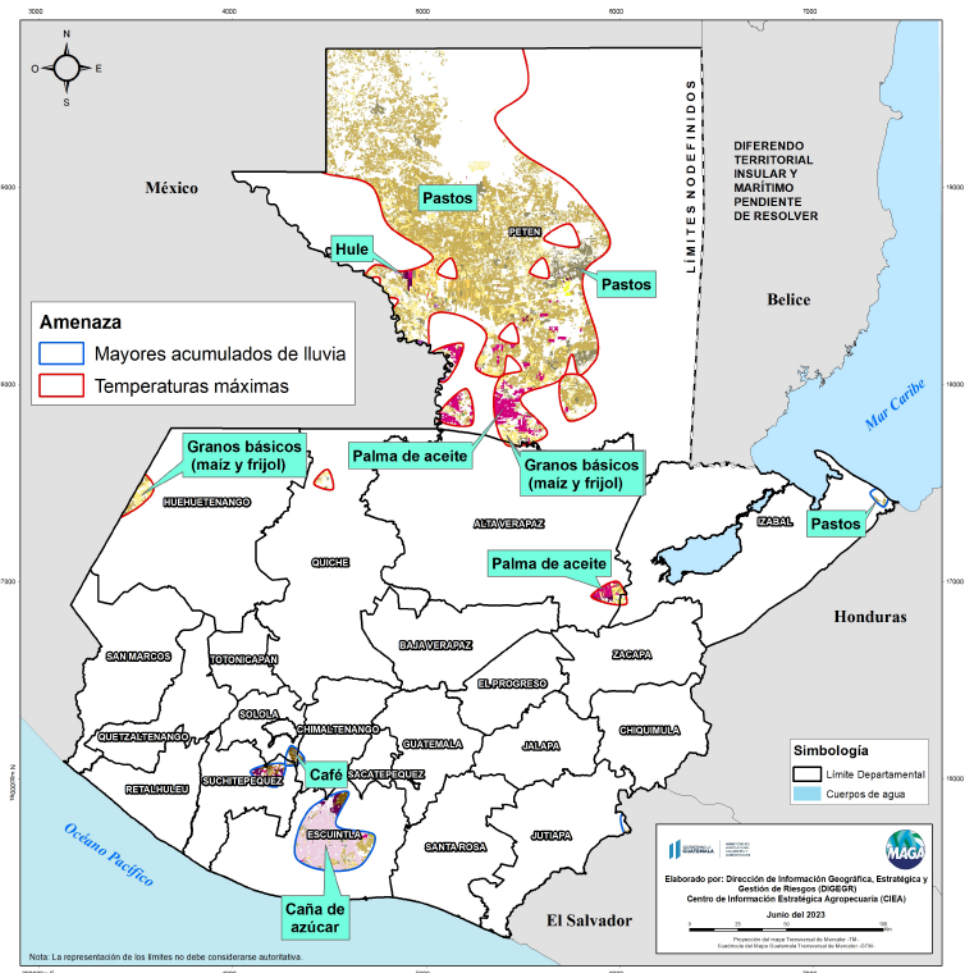
Boletín Agrometeorológico del 16 al 19 de junio de 2023

	Salida y puesta de sol				Fase Lunar
	Viernes / Sábado	Domingo	Lunes		Sábado / Lunes
	Salida: 05:34	Salida: 05:34	Salida: 05:35		Luna Nueva
	Puesta: 18:33	Puesta: 18:34	Puesta: 18:34		

De acuerdo al análisis agrometeorológico para este fin e inicio de semana, el Centro de Información Estratégica Agropecuaria identificó los cultivos expuestos a afectaciones por la amenaza de lluvias y altas temperaturas. Las zonas expuestas pueden visualizarse en el siguiente mapa.

**Cultivos monitoreados por condiciones meteorológicas
(17 al 19 de junio 2023)**

En estas áreas (41 municipios) el MAGA mantendrá monitoreo constante ante posibles afectaciones a cultivos (maíz, frijol, caña de azúcar, café, palma de aceite, hule, y pastos), especialmente por lluvias en los municipios de La Democracia, Masagua, Santa Lucía Cotzumalguapa, La Gomera y Siquinalá del departamento de Escuintla; Santa Bárbara, Chicacao y Patulul de Suchitepéquez.



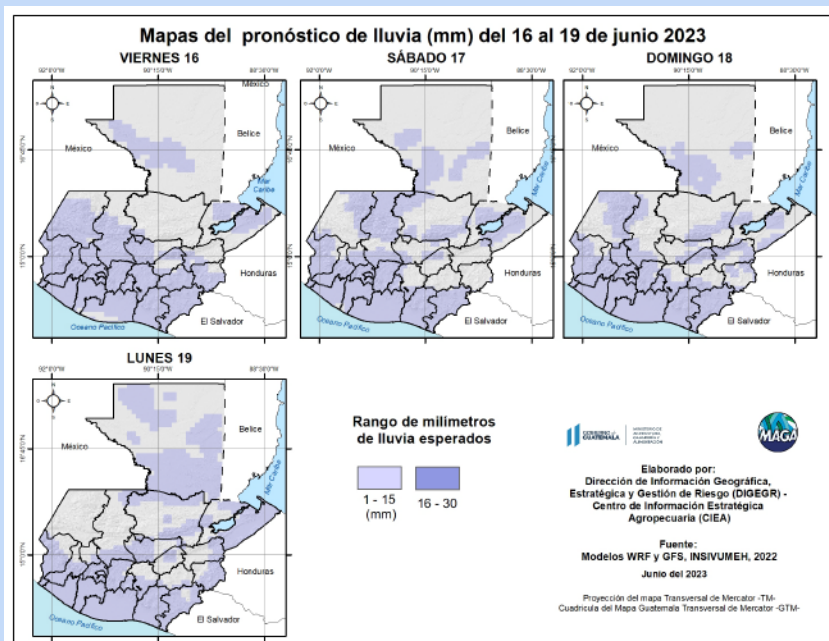
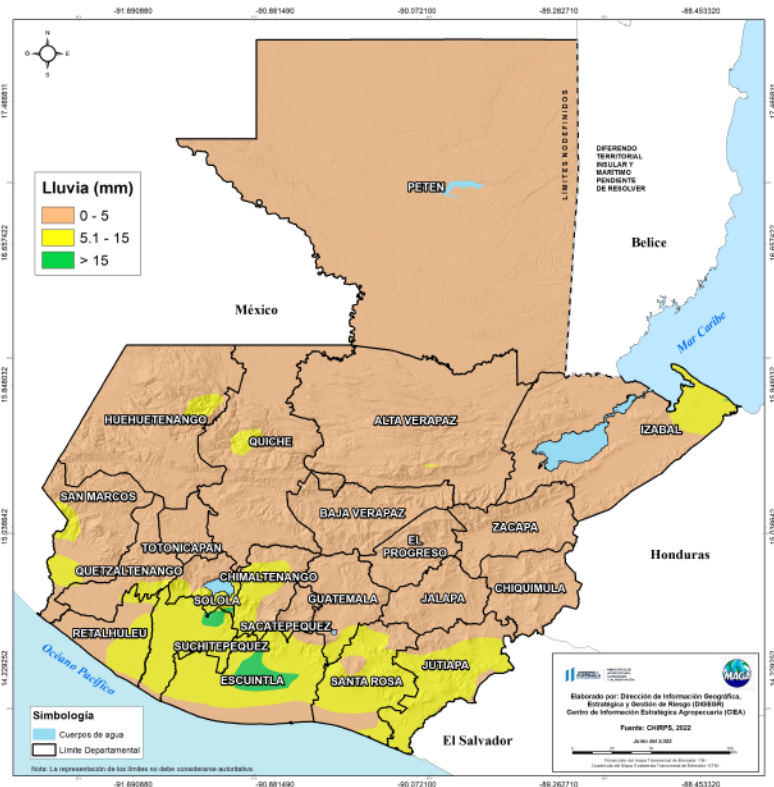


Condiciones esperadas

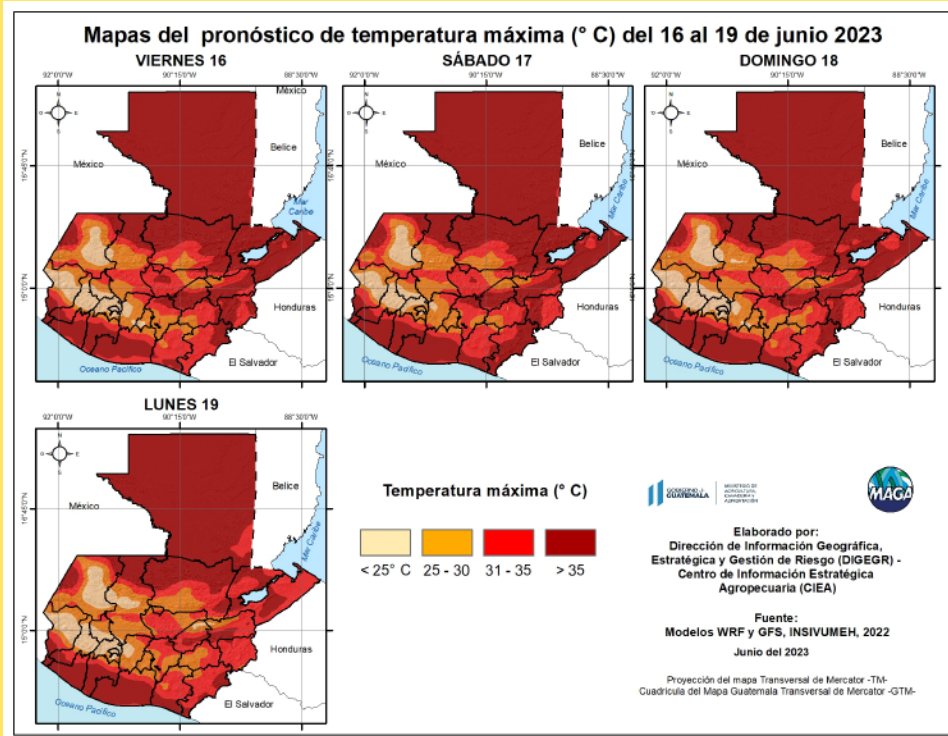
Se espera un ambiente caluroso y soleado para el fin de semana, poca presencia de lluvias a nivel nacional. Tomar en cuenta que para la próxima semana se espera el paso de una nueva onda del este (sistema migratorio normal de la época), que podría propiciar lluvias significativas en especial hacia las regiones del sur al centro del país posiblemente entre jueves o viernes.

Es importante mencionar que para lo que resta del mes, las condiciones de lluvia seguirán observándose con mala distribución, mayores días consecutivos sin precipitación y altas temperaturas diurnas, por lo que no se descarta la probabilidad que se generen eventos locales de corta duración (lluvias moderadas a fuertes con vientos significativos acompañadas de actividad eléctrica y algunas veces con caída de granizo).

Pronóstico del acumulado de lluvia (mm) del 17 al 19 de junio 2023
República de Guatemala



En los siguientes mapas se observa la posibilidad de lluvia, los mayores acumulados se pueden presentar en el departamento de Izabal.



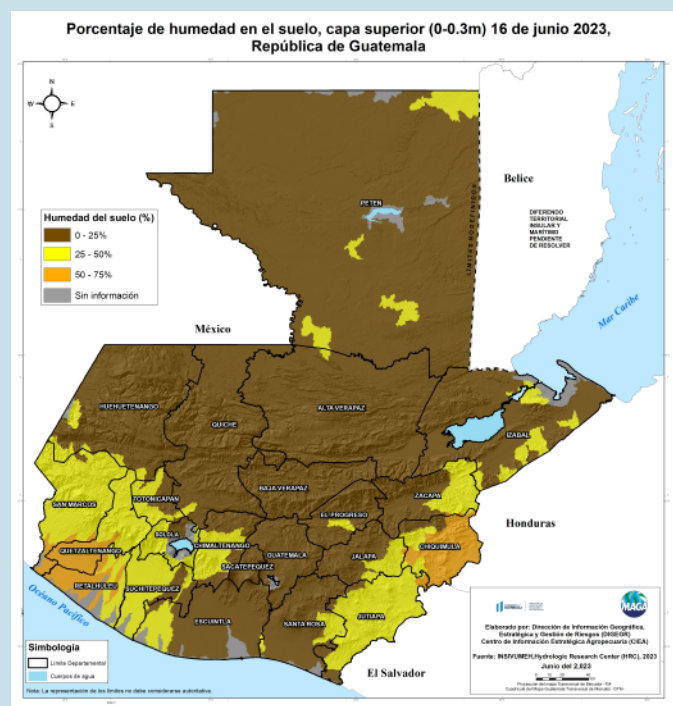
Las altas temperaturas (> 40 °C) más importantes para esta semana se esperan en los municipios de La Libertad, San Andrés, Sayaxché, San Francisco, Las Cruces y San Benito del departamento de Petén.

Es importante regar los cultivos por la mañana entre las 6:00 y las 8:00 horas y nuevamente alrededor de las 18:00 horas evitando que las altas temperaturas del medio día quemen el follaje del cultivo.

Humedad del suelo capa superior

Para la capa superior del suelo se identifican cuencas con niveles de humedad desde el 25-50% (color amarillo) en los departamentos de Quetzaltenango, Sololá, Retalhuleu, San Marcos, y Chimaltenango para la región de oriente solo Jutiapa es el único departamento que mantiene el mismo nivel en la mayor parte del territorio departamental ya que Zacapa, Jalapa, Santa Rosa y El Progreso cuentan con pocas cuencas que tienen dicho nivel.

Es importante que los departamentos que tienen niveles bajos de humedad implementen el riego en horas de la mañana evitando las horas de fuerte radiación, implementar zanjas de infiltración para retener agua y mantener la humedad por más tiempo e incorporar materia orgánica. En Chiquimula, Quetzaltenango y Retalhuleu se logra identificar humedades del 50 - 75% (color naranja).

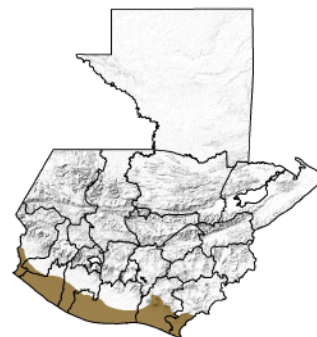


Fuente: GADAS-USDA, 2023

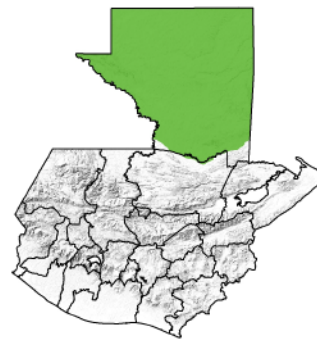


Condiciones por regiones

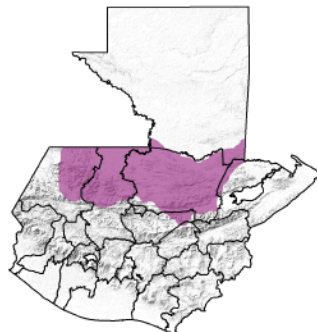
Región Pacífico									
	Nubosidad					Viento Km/h		Precipitación (mm)	Temperatura °C
	Despejado	Pocas Nubes	Nubosidad Dispersa	Nublados Parciales	Totalmente Nublado	Proveniente	Velocidad		
Sábado - Lunes									
			*				Calma		25 - 27
Tarde			*			nordeste	Leve	Lluvias dispersas con posible actividad eléctrica especialmente al sur de Santa Rosa, Jutiapa y Escuintla	34 - 36
Noche			*				Calma	Lluvias con actividad eléctrica	28 - 30
Observaciones	Ambiente caluroso y húmedo, incremento y desarrollo de nubosidad en horas de la tarde con posibles lluvias, en especial para el lunes sobre: Santa Rosa, Jutiapa y Escuintla.								



Departamento de Petén									
	Nubosidad					Viento Km/h		Precipitación (mm)	Temperatura °C
	Despejado	Pocas Nubes	Nubosidad Dispersa	Nublados Parciales	Totalmente Nublado	Proveniente	Velocidad		
Sábado - Lunes									
Mañana			*				Calma		26 - 28
Tarde			*			nordeste	Leve	Bajas posibilidades de lluvias dispersas hacia el sur del departamento	40 - 42
Noche			*				Calma		30 - 32
Observaciones	Ambiente caluroso y soleado, pocas nubes durante los próximos días, posibilidad baja de presencia de lluvias.								



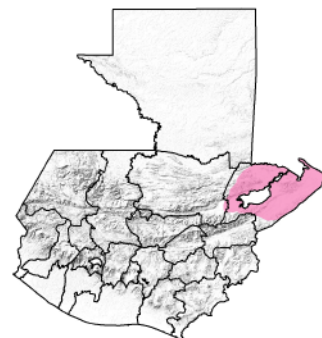
Región Franja Transversal del Norte									
	Nubosidad					Viento Km/h		Precipitación (mm)	Temperatura °C
	Despejado	Pocas Nubes	Nubosidad Dispersa	Nublados Parciales	Totalmente Nublado	Proveniente	Velocidad		
Sábado - Lunes									
Mañana			*				Calma		15 - 17
Tarde			*	*		nordeste	Leve	Lluvias dispersas en especial para el día sábado sobre Alta Verapaz.	29- 31
Noche			*			nordeste	Leve		24 - 26
Observaciones	Nebolina al amanecer en zonas de montaña. Nubosidad dispersa alternado con algunos nublados y lluvias en especial para la tarde del día sábado.								



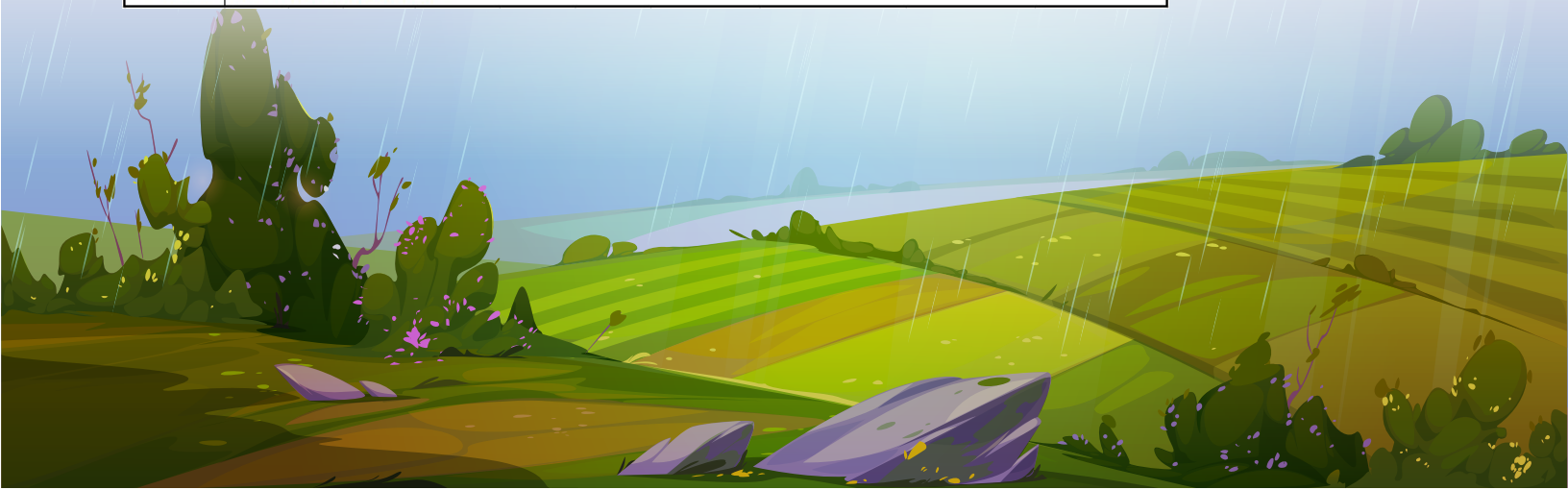
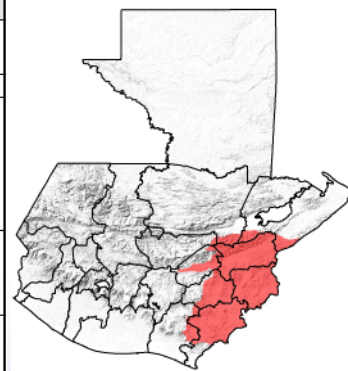


Condiciones por regiones

Región Caribe									
	Nubosidad				Viento Km/h			Precipitación (mm)	Temperatura °C
	Despejado	Pocas Nubes	Nubosidad Dispersa	Nublados Parciales	Totalmente Nublado	Proveniente	Velocidad		
Sábado - Lunes									
Mañana			*				Calma		25 - 27
Tarde			*	*		nordeste	Leve	Lloviznas y/o lluvias	35 - 37
Noche			*				Calma		28 - 30
Observaciones	Ambiente caluroso y soleado, con lluvias en horas de la tarde, estas precipitaciones se observan en bajas cantidades.								

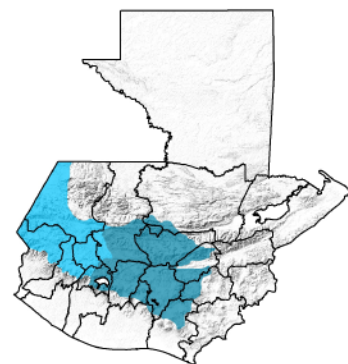


Región Valles del Oriente										
	Nubosidad				Viento Km/h			Precipitación (mm)	Temperatura °C	
	Despejado	Pocas Nubes	Nubosidad Dispersa	Nublados Parciales	Totalmente Nublado	Proveniente	Velocidad		sur de Valles de Oriente	Cuenca del Motagua
Sábado - Lunes										
Mañana			*				Calma		22 - 24	24 - 26
Tarde			*			nordeste	Leve	Lluvias dispersas con posible actividad eléctrica en especial hacia Jutiapa	32 - 34	39 - 41
Noche			*				Calma		27 - 29	29 - 31
Observaciones	Nebolina al amanecer en zonas de montaña. Ambiente caluroso y soleado con pocas nubes, posibles lluvias dispersas en la tarde en especial sobre el departamento de Jutiapa.									

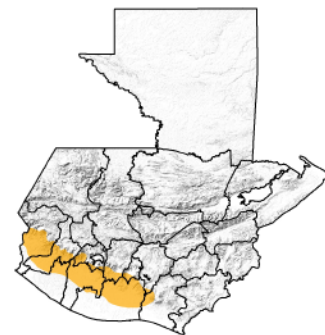




Regiones del Altiplano Central y Occidente										
	Nubosidad					Viento Km/h		Precipitación (mm)	Temperatura °C	
	Despejado	Pocas Nubes	Nubosidad Dispersa	Nublados Parciales	Totalmente Nublado	Proveniente	Velocidad		Altiplano Central	Occidente
Sábado - Lunes										
Mañana			*	*			Calma		15 - 17	11 - 13
Tarde			*	*		Sur	Leve	Baja posibilidad de lluvias	28 - 30	25 - 27
Noche			*	*			Calma	Baja posibilidad de lluvias	25 - 27	18 - 20
Observaciones	Neblina al amanecer en zonas montañosas. Continuará el ambiente caluroso para los próximos días, con poca posibilidad de lluvias.									



Región Bocacosta										
	Nubosidad					Viento Km/h		Precipitación (mm)	Temperatura °C	
	Despejado	Pocas Nubes	Nubosidad Dispersa	Nublados Parciales	Totalmente Nublado	Proveniente	Velocidad		Altiplano Central	Occidente
Sábado - Lunes										
Mañana			*			suroeste	Leve		23 - 25	
Tarde			*	*		suroeste	Leve	Lluvia dispersas	33 - 35	
Noche			*			suroeste	Leve	Lluvia dispersas	26 - 28	
Observaciones	Neblina al amanecer en zonas de montaña. Ambiente caluroso y soleado, con lluvias con posible actividad eléctrica sobre la cadena volcánica.									





Recomendaciones

Al sector agrícola

- ◆ Implementar riegos complementarios en suelos con bajo contenido de humedad (suelos con texturas gruesas).
- ◆ Realizar el manejo oportuno del drenaje, incorporación de rastrojos y evitar la quema de malezas con herbicidas.
- ◆ Implementar sistemas de captación de agua de lluvia para prevenir el riesgo a la sequía agrícola, así como para otros usos en el manejo agronómico del cultivo.



Al sector pecuario

- ◆ Proporcionar algún tipo de refugio a los animales para evitar que se expongan en exceso a la lluvia y/o al aire, pues puede provocar problemas respiratorios.
- ◆ El alojamiento de las aves tiene que tener buena ventilación.
- ◆ Establecer planes de prevención y tratamientos para infecciones, diarrea, parásitos, afectaciones respiratorias, entre otros.