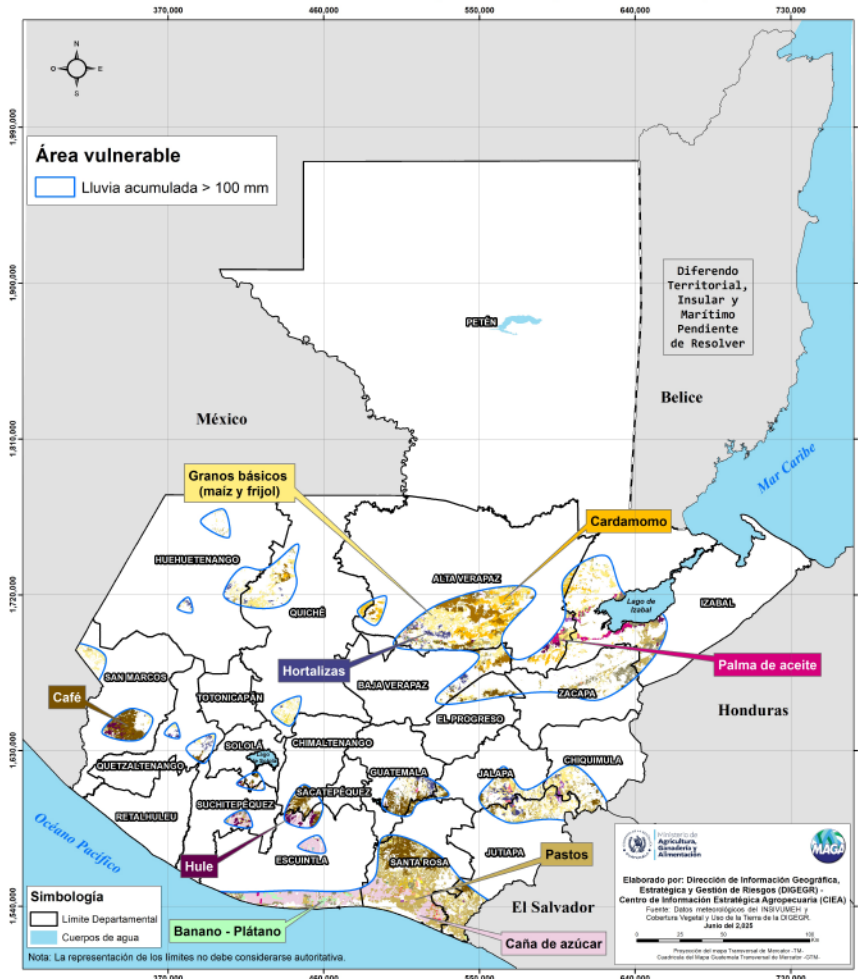


Boletín Agrometeorológico del 9 al 13 de junio de 2025

Según el análisis agrometeorológico basado en el pronóstico del Instituto Nacional de Sismología, Vulcanología, Meteorología e Hidrología (INSIVUMEH) para este inicio de semana, el Centro de Información Estratégica Agropecuaria ha identificado los cultivos que podrían verse afectados por lluvias acumuladas mayores a 100 milímetros. En los 128 municipios identificados, el MAGA mantendrá un monitoreo constante. Las zonas expuestas pueden visualizarse en el siguiente mapa.

Cultivos monitoreados por condiciones agrometeorológicas (09 al 13 de junio 2025)



Amenazas a cultivos



Departamentos de:

Santa Rosa:

Chiquimulilla
Taxisco
Pueblo Nuevo Viñas

Alta Verapaz:

San Pedro Carchá
Senahú
Panzós

Izabal:

El Estor
Los Amates

Jutiapa:

Moyuta

Escuintla:

Sipacate
San José

LAS FASES LUNARES EN LA AGRICULTURA



El INSIVUMEH pronostica lloviznas y lluvias por la tarde y noche a nivel nacional, con neblina en las primeras horas del día y la noche. Se espera un ambiente cálido y húmedo, con poca a moderada nubosidad. Las lluvias de la semana estarán influenciadas por una baja presión, condiciones locales y el paso de una onda del este entre jueves y viernes.

Recomendaciones



Asegurar que zanjas, canales y sistemas de drenaje estén libres de obstrucciones para evitar encharcamientos que afecten cultivos.



No realizar labores agrícolas en terrenos con alta humedad para prevenir compactación del suelo y daño a las raíces.



La alta humedad puede favorecer la aparición de enfermedades en el ganado; se recomienda vigilar signos de hongos o infecciones y aplicar medidas de control a tiempo.

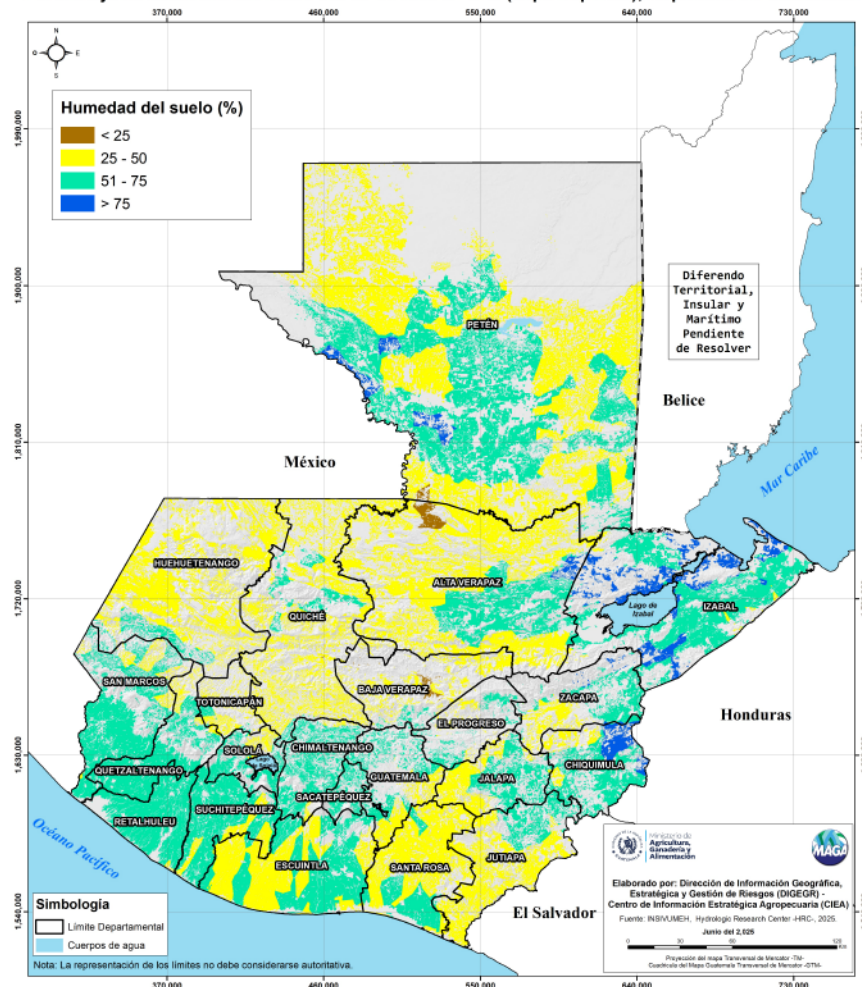


Revisar corrales, techos y sistemas de alimentación y agua para evitar afectaciones por lluvias intensas.

Humedad del suelo:

Según el mapa de humedad del suelo (0-30 cm), algunas zonas agrícolas de Chiquimula, Izabal y Petén registran niveles superiores al 75%, lo que eleva el riesgo de inundaciones repentinas ante nuevas lluvias. En departamentos como San Marcos, Quetzaltenango, Sololá, Suchitepéquez, Chimaltenango, Escuintla, Sacatepéquez, Alta Verapaz, Santa Rosa y Jutiapa, la humedad supera el 50%, por lo que se recomienda mantener limpios los sistemas de drenaje para evitar anegamientos.

Porcentaje de humedad del suelo del 09 de marzo 2025 (capa superior), República de Guatemala



¿SABÍAS QUÉ?

Estrategias para mitigar el impacto de las lluvias en los cultivos

El exceso de lluvia puede causar encharcamiento, enfermedades y pérdidas productivas. Para reducir estos efectos, se recomienda:

- Drenaje eficiente: Evita la saturación del suelo.
- Monitoreo climático y planificación: Ajusta siembras y cosechas según el pronóstico.
- Coberturas vegetales y barreras naturales: Protegen el suelo y reducen la escorrentía.
- Fungicidas preventivos: Controlan enfermedades por humedad.
- Adaptación del riego: Evita excesos hídricos y optimiza recursos.

