





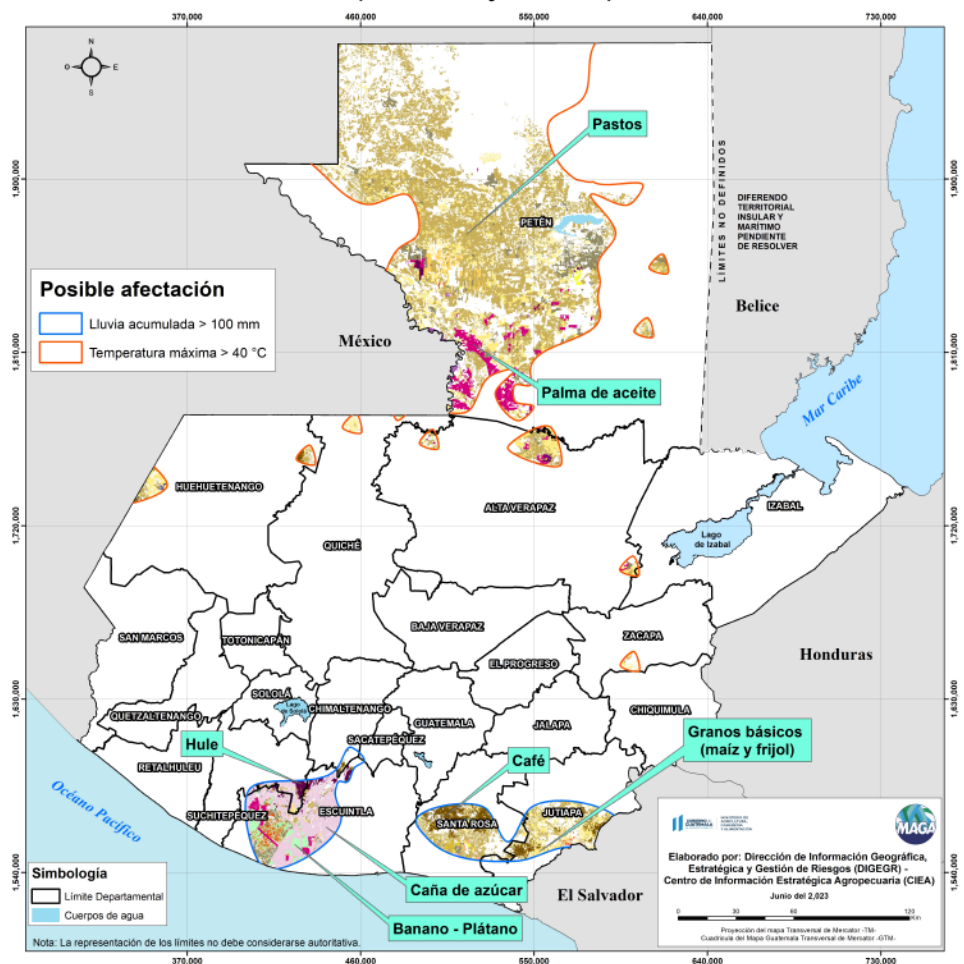
Boletín Agrometeorológico del 12 al 16 de junio de 2023

	Salida y puesta de sol			Fase Lunar	
	Lunes / Martes	Miércoles / Viernes		Lunes / Jueves	Viernes
	Salida: 05:34	Salida: 05:34		Cuarto Menguante	Luna Nueva Salida: 03:26 Puesta: 16:40
Puesta: 18:32	Puesta: 18:33				

De acuerdo al análisis agrometeorológico para esta semana, el Centro de Información Estratégica Agropecuaria identificó los cultivos expuestos a daños por la amenaza de lluvias y altas temperaturas. Las zonas expuestas pueden visualizarse en el siguiente mapa.

En estas áreas (59 municipios) el MAGA mantendrá monitoreo constante ante posibles daños a cultivos (café, maíz, plátano, frijol, banano, caña de azúcar, hule, palma de aceite y pastos), especialmente por amenaza a lluvias en los municipios de Nueva Concepción, La Gomera, Santa Lucía Cotzumalguapa y Tiquisate del departamento de Escuintla; Chiquimulilla y Taxisco de Santa Rosa; Patulul de Suchitepéquez y Jalpatagua de Jutiapa. Por altas temperaturas se encuentran expuestos los municipios de La Libertad, San Andrés, Sayaxché, San Francisco y Las Cruces de Petén.

**Cultivos monitoreados por condiciones meteorológicas
(12 al 16 de junio 2023)**





Condiciones esperadas

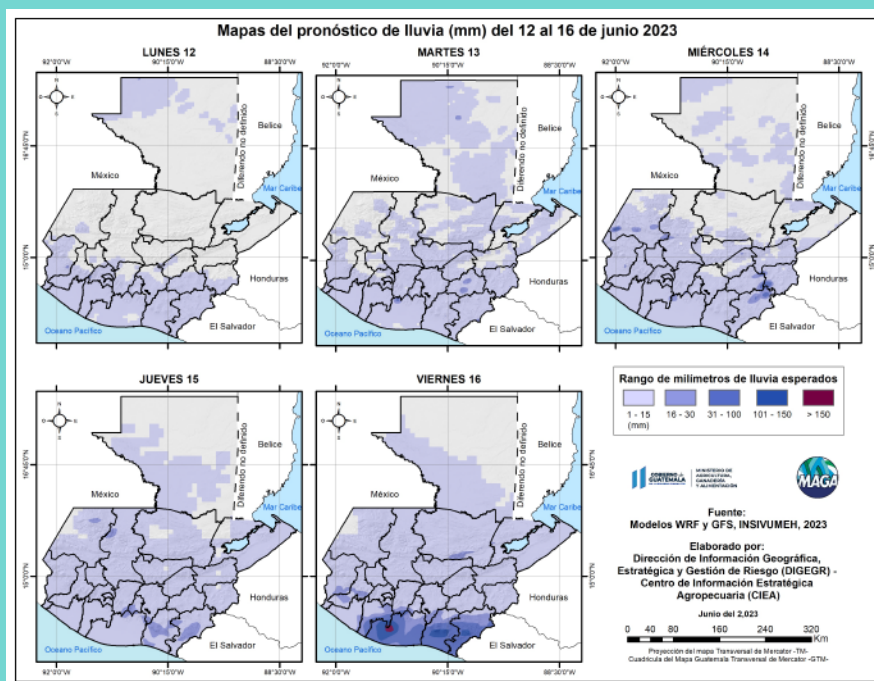
Ambiente con altas temperaturas, condiciones soleadas con alta humedad, presencia de lluvias dispersas especialmente del sur al centro del país, por lo que no se descarta que se presenten eventos locales severos con precipitaciones fuertes de corta duración con posible caída de granizo.

Es importante que las lluvias que se esperan a partir del jueves serán generalizadas a nivel nacional, asociadas al paso de una onda del este (sistema migratorio normal de la temporada lluviosa acompañada de actividad eléctrica) y cercanía de la zona de convergencia intertropical, condiciones húmedas e inestables que prevalecerán para el fin de semana, por lo que se espera que las temperaturas diurnas podrían disminuir gradualmente.

Pronóstico del acumulado de lluvia (mm) del 12 al 16 de junio 2023
República de Guatemala



Se observa para la próxima semana el acercamiento de una posible baja presión que podrían incrementar las lluvias significativamente desde el 19 de junio, esperando que se registren los acumulados más importantes en las regiones de: Valles de Oriente, Pacífico, Franja Transversal del Norte, Meseta Central y Bocacosta.



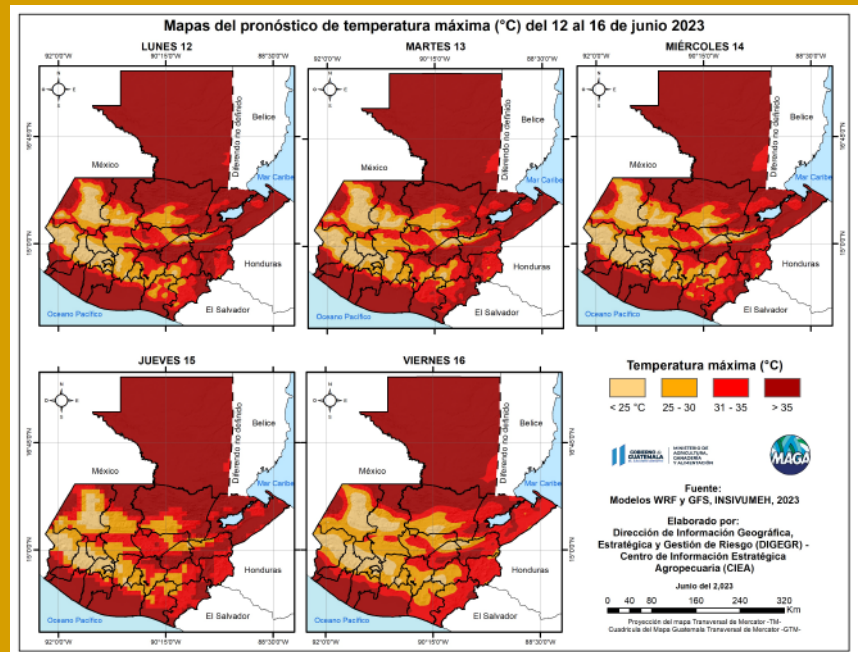
En los siguientes mapas se observa la posibilidad de lluvia, los mayores acumulados se pueden presentar en los departamentos de Santa Rosa, Escuintla, Jutiapa y Suchitepéquez.

Fuente: INSIVUMEH, 2023.

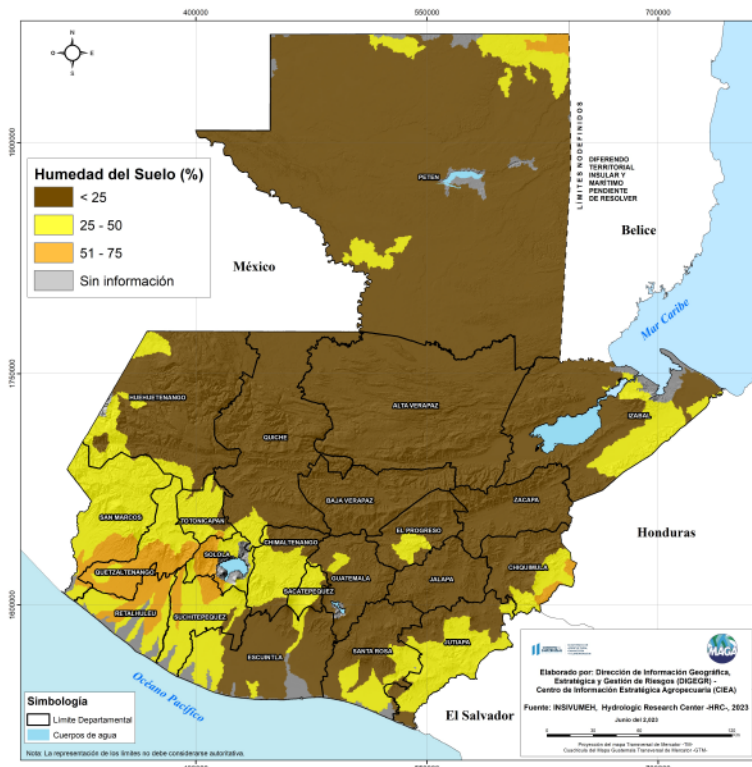


Las altas temperaturas más importantes para esta semana se esperan en los municipios de San Andrés, San José, San Francisco, La Libertad y San Benito del departamento de Petén con temperaturas arriba de los 40 °C. En el siguiente mapa se pueden visualizar las temperaturas altas a nivel nacional para esta semana.

Fuente: INSIVUMEH, 2023.



**Porcentaje de humedad del suelo 12 de junio de 2023 (capa superior)
República de Guatemala**



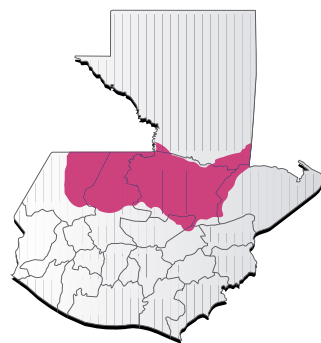
Humedad del suelo capa superior

En el siguiente mapa, se muestra que más del 83% de territorio nacional presenta baja humedad del suelo (en color café), los departamentos que presentan mayor humedad del suelo (color naranja) son Sololá, Retalhuleu, Quetzaltenango, San Marcos y Suchitepéquez.

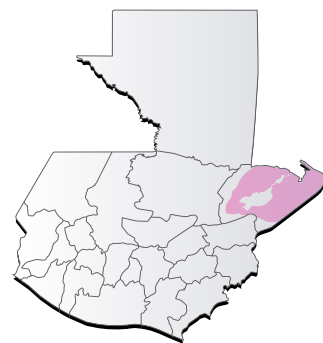


Condiciones por regiones

Región Franja Transversal del Norte									
	Nubosidad				Viento Km/h		Precipitación (mm)	Temperatura °C	
	Despejado	Pocas Nubes	Nubosidad Dispersa	Nublados Parciales	Totalmente Nublado	Proveniente			
Lunes - Viernes									
Mañana			*				Calma		15 - 17
Tarde			*	*		nordeste	Leve	Lluvias con actividad eléctrica a partir del jueves	30 - 32
Noche			*			nordeste	Leve		24 - 26
Observaciones	Neblina al amanecer en zonas de montaña. Temperaturas calurosas y soleadas. A pesar que para estos días (lunes a miércoles) no se observan lluvias significativas, no se descarta que se presenten algunas lluvias dispersas. Se prevé el incremento gradual en lluvias a partir del jueves en la tarde esperando eventos moderados a fuertes para el viernes hacia el sur del departamento de Alta Verapaz.								



Región Caribe									
	Nubosidad				Viento Km/h		Precipitación (mm)	Temperatura °C	
	Despejado	Pocas Nubes	Nubosidad Dispersa	Nublados Parciales	Totalmente Nublado	Proveniente			
Lunes - Viernes									
Mañana			*				Calma		26 - 28
Tarde			*	*		nordeste	Leve	Lluvias leves a moderadas a partir del martes	34 - 37
Noche			*	*			Calma	Lluvias leves a moderadas a partir del martes	28 - 30
Observaciones	Neblina al amanecer, ambiente caluroso, lluvias en horas de la tarde y noche en especial a partir del día martes en adelante esperando los acumulados más importantes para los días: martes y jueves.								





Condiciones por regiones

Región Pacífico										
Nubosidad					Viento Km/h		Precipitación (mm)	Temperatura °C		
Despejado	Pocas Nubes	Nubosidad Dispersa	Nublados Parciales	Totalmente Nublado	Proveniente	Velocidad				
Lunes - Viernes										
		*	*			Calma	Posibles lloviznas y/o lloviznas desde el jueves	24 - 26		
Tarde		*	*			Sur	Lluvias con actividad eléctrica durante la semana	32 - 34		
Noche		*	*			Sur	Lluvias con actividad eléctrica durante la semana	28 - 30		
Observaciones	Ambiente caluroso y soleado para la semana. A pesar que se esperan algunas lloviznas durante la semana especialmente hacia el departamento de Escuintla, a partir del jueves en adelante a nivel regional se prevén lloviznas leves a moderadas acompañadas con actividad eléctrica.									



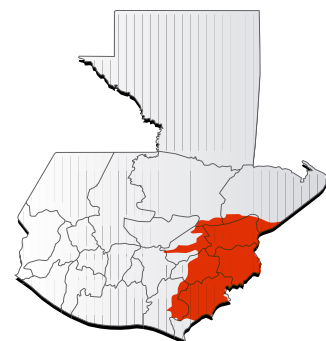
Departamento de Petén										
Nubosidad					Viento Km/h		Precipitación (mm)	Temperatura °C		
Despejado	Pocas Nubes	Nubosidad Dispersa	Nublados Parciales	Totalmente Nublado	Proveniente	Velocidad				
Lunes - Viernes										
Mañana		*				Calma		25 - 27		
Tarde		*	Incremento de nubosidad en horas de la tarde sobre algunos municipios ubicados al sur del departamento			nordeste	Lluvias dispersas durante la semana	40 - 42		
Noche		*				Calma		30 - 32		
Observaciones	Fin de semana caluroso y soleado, sin presencia de mayores acumulados significativos de lluvia. A pesar que para estos días no se observan lloviznas, a partir del día martes se prevé mayor ingreso de humedad por lo que es posible que se presenten lloviznas para el martes y miércoles.									



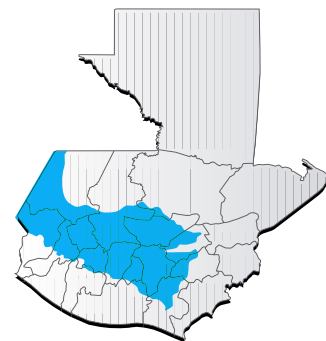


Condiciones por regiones

Región Valles del Oriente										
	Nubosidad					Viento Km/h		Precipitación (mm)	Temperatura °C	
	Despejado	Pocas Nubes	Nubosidad Dispersa	Nublados Parciales	Totalmente Nublado	Proveniente	Velocidad		sur de Valles de Oriente	Cuenca del Motagua
Lunes - Viernes										
Mañana			*				Calma	Posibles lloviznas al amanecer a partir del jueves	22 - 24	24 - 26
Tarde			*	*		nordeste	Leve	Lluvias dispersas con actividad eléctrica esperando los mayores acumulados para el día jueves y viernes	32 - 34	38 - 40
Noche			*	*			Calma	Lluvias dispersas con actividad eléctrica esperando los mayores acumulados para el día jueves y viernes	27 - 29	29 - 31
Observaciones	Neblina al amanecer en zonas de montaña con posibles lloviznas para las primeras horas del día jueves. Condiciones calurosas y húmedas, lluvias dispersas durante la semana, incrementando su intensidad en horas de la tarde del jueves en adelante.									



Regiones del Altiplano Central y Occidente										
	Nubosidad					Viento Km/h		Precipitación (mm)	Temperatura °C	
	Despejado	Pocas Nubes	Nubosidad Dispersa	Nublados Parciales	Totalmente Nublado	Proveniente	Velocidad		Altiplano Central	Occidente
Lunes - Viernes										
Mañana			*	*			Variable	Posibles lloviznas al amanecer en zonas de montaña desde el jueves	17 - 19	11 - 14
Tarde			*	*		Sur	Leve	Lluvias con actividad eléctrica en particular hacia occidente, lluvias generalizadas desde el jueves a nivel regional	27 - 29	25 - 28
Noche			*	*		Sur	Leve	Lluvias con actividad eléctrica a partir del lunes	25 - 27	18 - 20
Observaciones	Niebla al amanecer en zonas de montaña y posibles lloviznas al amanecer desde el jueves. Durante la semana se esperan temperaturas cálidas y soleadas, incremento y desarrollo de nubosidad en horas de la tarde con lluvias en especial hacia San Marcos y Quetzaltenango. Precipitaciones que se generalizarán e intensificarán a partir de la tarde del jueves, condiciones inestables y húmedas que continuarán para la próxima semana.									



Región Bocacosta										
	Nubosidad					Viento Km/h		Precipitación (mm)	Temperatura °C	
	Despejado	Pocas Nubes	Nubosidad Dispersa	Nublados Parciales	Totalmente Nublado	Proveniente	Velocidad			
Lunes - Viernes										
Mañana				*	*		suroeste	Leve		23 - 25
Tarde				*	*		suroeste	Leve	Lluvia con actividad eléctrica	33 - 35
Noche				*	*		suroeste	Leve	Lluvia con actividad eléctrica	26 - 28
Observaciones	Neblina al amanecer en zonas de montaña. Ambiente caluroso con presencia de lluvias leves en horas de la tarde. Se observan lluvias moderadas a fuertes acompañadas de actividad eléctrica para la tarde del viernes, condiciones inestables que prevalecerán para los próximos días.									





Recomendaciones

Al sector agrícola

- ◆ Cubrir el suelo con material orgánico (5 a 10 cm de grosor) para mantener la humedad en el suelo.
- ◆ Adecuar o construir reservorios o tanques para almacenar el agua (preferiblemente cubiertos), para suministrar riego en épocas críticas del cultivo.
- ◆ Es importante regar los cultivos por la mañana entre las 6:00 y las 8:00 horas y nuevamente alrededor de las 18:00 horas evitando que las altas temperaturas del medio día quemen el follaje del cultivo.



Al sector pecuario

- ◆ Construir reservorios que permitan el almacenamiento de agua para animales.
- ◆ Proporcionar áreas de sombra a los animales para que se refugien durante las horas de mayor calor.
- ◆ Mantener el control de la temperatura y el oxígeno del agua, tanto para peces como para crustáceos (camarones), para evitar brotes de enfermedades.

