



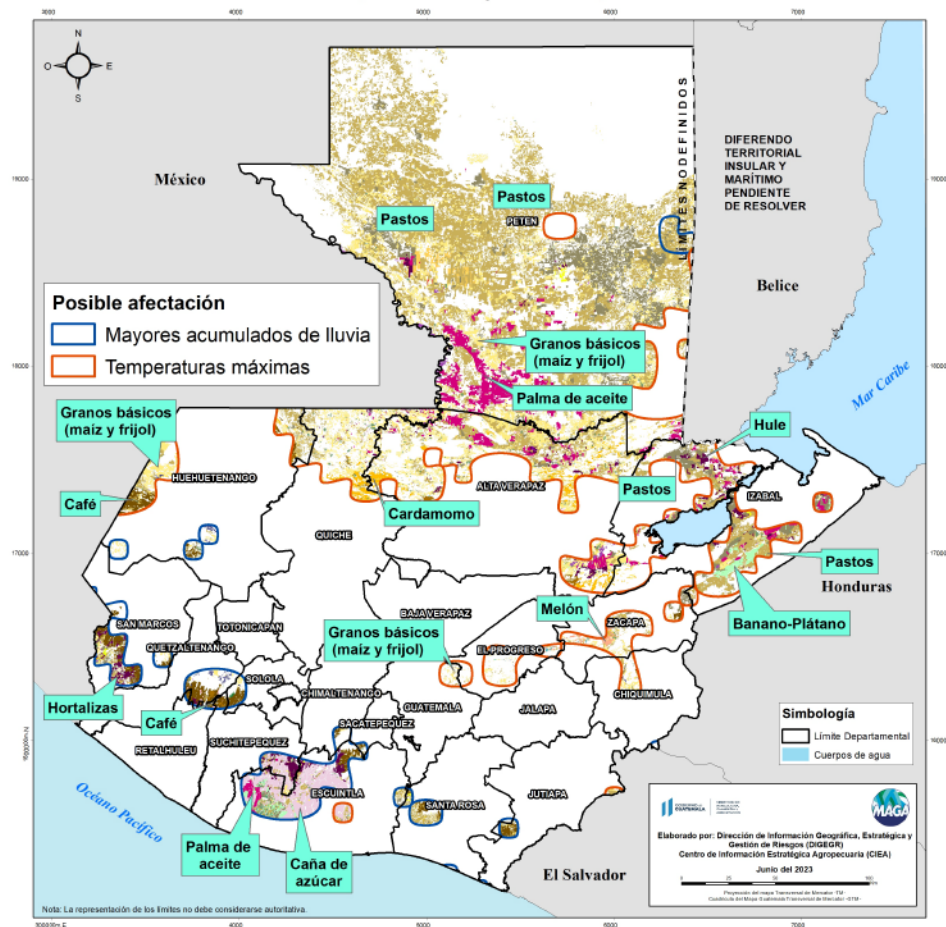
### Boletín Agrometeorológico del 9 al 12 de junio de 2023

	Salida y puesta de sol			Fase Lunar
	Sábado / Domingo	Domingo / Lunes		Sábado / Lunes
	Salida: 05:33	Salida: 05:34		Quarto Menguante
Puesta: 18:32	Puesta: 18:32			

De acuerdo al análisis agrometeorológico para este fin e inicio de semana, el Centro de Información Estratégica Agropecuaria identificó los cultivos expuestos a afectaciones por la amenaza de lluvias y altas temperaturas. Las zonas expuestas pueden visualizarse en el siguiente mapa.

En estas áreas (111 municipios) el MAGA mantendrá monitoreo constante ante posibles afectaciones a cultivos (café, maíz, frijol, palma de aceite, cardamomo, hule, papaya, caña de azúcar y pastos), especialmente por lluvias en los municipios de Pueblo Nuevo Viñas y Taxisco del departamento de Santa Rosa; Nuevo Progreso y Malacatán de San Marcos.

**Cultivos monitoreados por condiciones meteorológicas  
(10 al 12 de junio 2023)**



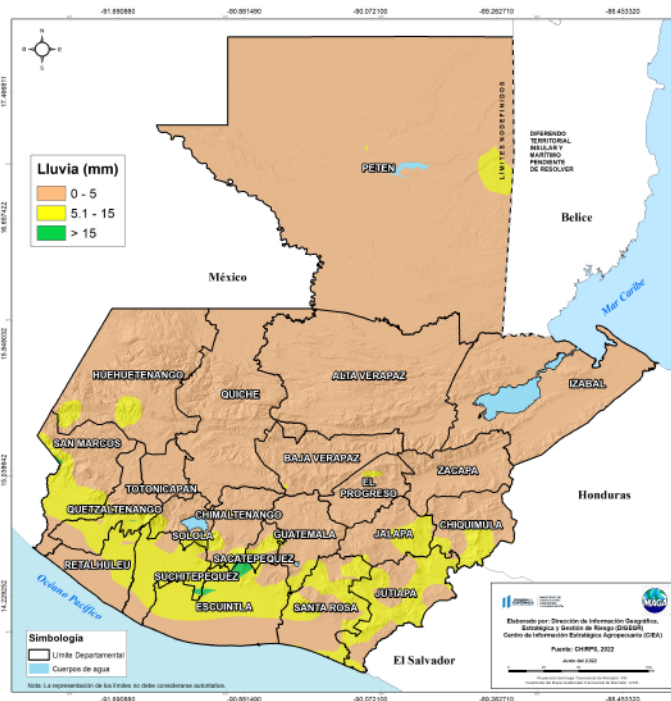


### Condiciones esperadas

Se espera un ambiente cálido y neblina en horas de la mañana en lugares montañosos, con posibles lloviznas sobre los departamentos fronterizos con México en especial a partir del domingo.

La posibilidad e intensidad de lluvias aumentará a partir del día lunes, por lo que se observa abundante nubosidad y lluvias durante el periodo, se espera que las precipitaciones y condiciones inestables continúen durante la próxima semana, las cuales son asociadas al alto ingreso de humedad del océano Pacífico y sistema de baja presión posicionado en México.

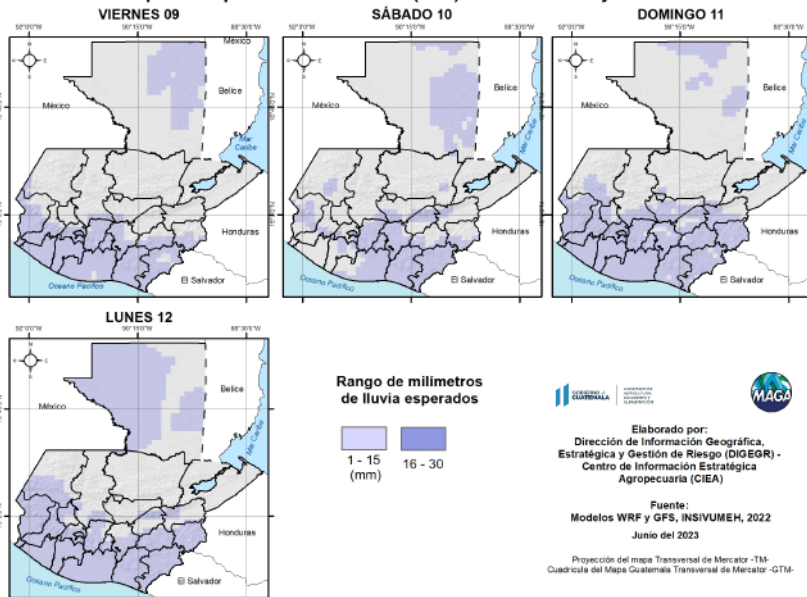
Pronóstico del acumulado de lluvia (mm) del 10 al 12 de junio 2023  
República de Guatemala



### ¿Sabías qué?

El impacto del fenómeno de "El Niño" para este año podría seguir aumentando el riesgo a las irregularidades en las lluvias e incrementando los valores en las temperaturas, provocando una posible sequía a partir de los meses críticos de escasas de lluvia y bajos niveles de ríos (julio y agosto).

Mapas del pronóstico de lluvia (mm) del 09 al 12 de junio 2023



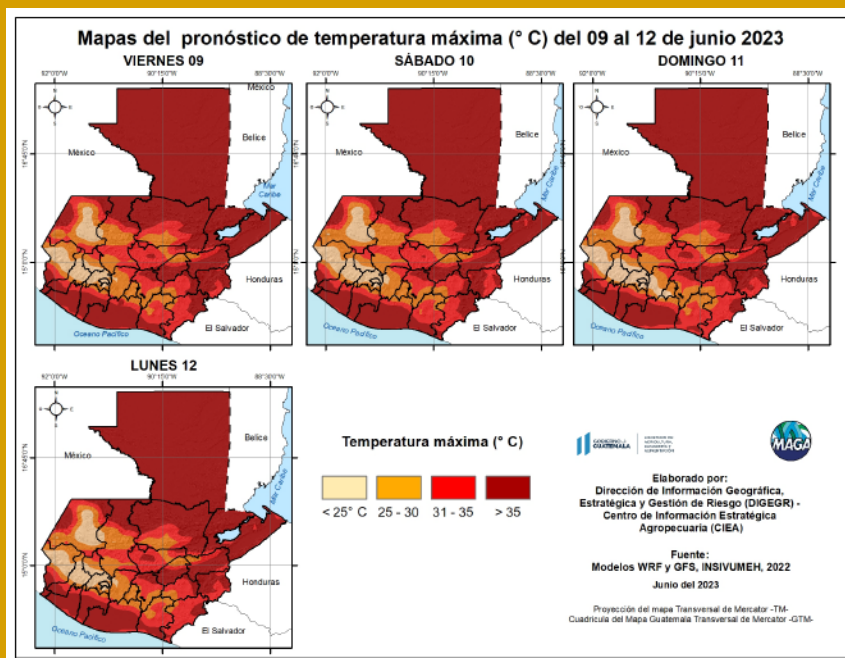
En los siguientes mapas se observa la posibilidad de lluvia y los mayores acumulados se pueden presentar en los departamentos de Escuintla y San Marcos



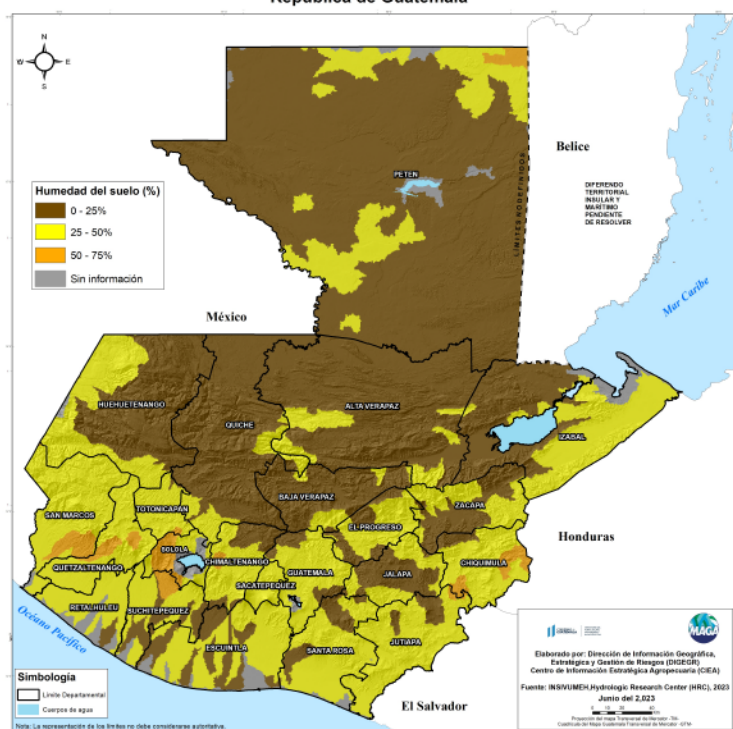
Las altas temperaturas (> 40 °C) más importantes para esta semana se esperan en los municipios de San Francisco, San Andrés, La Libertad, Las Cruces, San José y San Benito del departamento de Petén.

Es importante regar los cultivos por la mañana entre las 6:00 y las 8:00 horas y nuevamente alrededor de las 18:00 horas evitando que las altas temperaturas del medio día quemen el follaje del cultivo.

Fuente: INSIVUMEH, 2023.



Porcentaje de humedad en el suelo, capa superior (0-0.3m) 09 de junio 2023, República de Guatemala



### Humedad del suelo capa superior

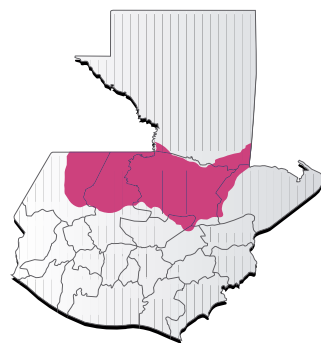
En el siguiente mapa, se muestra con baja humedad los departamentos de Baja Verapaz, Petén y la mayor parte de Quiché, Zacapa y Huehuetenango (en color café), más del 35% de territorio nacional presenta una humedad del suelo entre 25 a 50% (color amarillo). En áreas de los departamentos de San Marcos, Sololá, Quetzaltenango, Suchitepéquez y Chiquimula la humedad del suelo se encuentra arriba del 50% (color anaranjado).



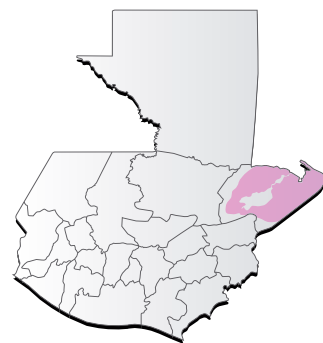


### Condiciones por regiones

Región Franja Transversal del Norte									
	Nubosidad				Viento Km/h		Precipitación (mm)	Temperatura °C	
	Despejado	Pocas Nubes	Nubosidad Dispersa	Nublados Parciales	Totalmente Nublado	Proveniente			Velocidad
<b>Sábado - Lunes</b>									
Mañana			*				Calma		15 - 17
Tarde			*			nordeste	Leve		29 - 31
Noche			*			nordeste	Leve		24 - 26
Observaciones	Neblina al amanecer en zonas de montaña. Temperaturas calurosas y soleadas, con poco contenido de humedad. A pesar que para estos días no se observan lluvias, a partir del día martes se prevé mayor ingreso de humedad por lo que se espera, se registren precipitaciones en particular al final de tarde del martes y persistan para mediados de semana.								



Región Caribe									
	Nubosidad				Viento Km/h		Precipitación (mm)	Temperatura °C	
	Despejado	Pocas Nubes	Nubosidad Dispersa	Nublados Parciales	Totalmente Nublado	Proveniente			Velocidad
<b>Sábado - Lunes</b>									
Mañana			*				Calma		26 - 28
Tarde			*	*		nordeste	Leve		34 - 37
Noche			*				Calma		28 - 30
Observaciones	Para este periodo el ambiente se presentará caluroso y soleado con poca humedad en el ambiente sin presencia de lluvias, pero para el día martes y miércoles de la próxima semana se observa el ingreso de humedad por lo que se prevén precipitaciones.								





### Condiciones por regiones

Región Pacífico										
Nubosidad					Viento Km/h		Precipitación (mm)	Temperatura °C		
Despejado	Pocas Nubes	Nubosidad Dispersa	Nublados Parciales	Totalmente Nublado	Proveniente	Velocidad				
<b>Sábado - Lunes</b>										
			*	*			Calma	Posibles lloviznas y/o lloviznas al amacener del día lunes	24 - 26	
Tarde			*	*			Sur	Lluvias con actividad eléctrica en particularmente desde el lunes	32 - 34	
Noche			*	*			Sur	Lluvias con posible actividad eléctrica desde el lunes	28 - 30	
<b>Observaciones</b>	Ambiente caluroso y soleado para el fin de semana, alto ingreso de humedad, en especial a partir de la tarde del lunes con presencia de lloviznas acompañadas de actividad eléctrica, las condiciones inestables prevalecerán durante la próxima semana.									



Departamento de Petén										
Nubosidad					Viento Km/h		Precipitación (mm)	Temperatura °C		
Despejado	Pocas Nubes	Nubosidad Dispersa	Nublados Parciales	Totalmente Nublado	Proveniente	Velocidad				
<b>Sábado - Lunes</b>										
Mañana			*				Calma		25 - 27	
Tarde			*				nordeste	Lunes con posibles lloviznas dispersas en bajas cantidades sobre los municipios fronterizos con México	39 - 41	
Noche			*				Calma		30 - 32	
<b>Observaciones</b>	Fin de semana caluroso y soleado, sin presencia de mayores acumulados significativos de lluvia. A pesar que para estos días no se observan lloviznas, a partir del día martes se prevé mayor ingreso de humedad por lo que es posible que se presenten lloviznas para el martes y miércoles.									



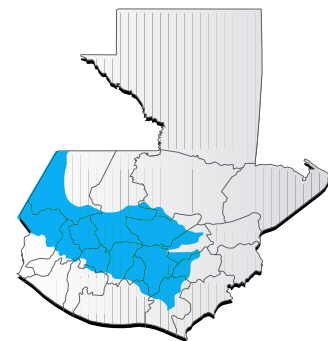


### Condiciones por regiones

Región Valles del Oriente											
	Nubosidad					Viento Km/h			Precipitación (mm)	Temperatura °C	
	Despejado	Pocas Nubes	Nubosidad Dispersa	Nublados Parciales	Totalmente Nublado	Proveniente	Velocidad	sur de Valles de Oriente		Cuenca del Motagua	
Sábado - Lunes											
Mañana			*				Calma		Posibles lloviznas al amanecer del día lunes en especial en zonas de montaña fronterizas con El Salvador	22 - 24	24 - 26
Tarde			*	*		nordeste	Leve		Lluvias dispersas para la tarde del domingo, precipitaciones con actividad eléctrica a partir del lunes	32 - 34	37 - 39
Noche			*	*			Calma		Lluvias con actividad eléctrica domingo y lunes	27 - 29	29 - 31
Observaciones	Neblina al amanecer en zonas de montaña con posibles lloviznas para el día lunes. Fin de semana caluroso y soleado con posibles lloviznas y/o lluvias dispersas al final de tarde, las lluvias incrementaran desde el lunes, por lo que se prevé que las temperaturas a medio día podrían ser menos cálidas.										



Regiones del Altiplano Central y Occidente											
	Nubosidad					Viento Km/h			Precipitación (mm)	Temperatura °C	
	Despejado	Pocas Nubes	Nubosidad Dispersa	Nublados Parciales	Totalmente Nublado	Proveniente	Velocidad	Altiplano Central		Occidente	
Sábado - Lunes											
Mañana			*	*			Variable			17 - 19	11 - 14
Tarde			*	*		Sur	Leve		Lluvias con actividad eléctrica a partir del lunes	27 - 29	25 - 28
Noche			*	*		Sur	Leve		Lluvias con actividad eléctrica a partir del lunes	25 - 27	18 - 20
Observaciones	Niebla al amanecer en zonas de montaña. Fin de semana con ambiente caluroso y soleado. Lluvias dispersas en bajas cantidades para el domingo y lunes sobre algunas áreas de San Marcos, Quetzaltenango y Sololá. Tomar en cuenta que las lluvias incrementarán notablemente para la próxima semana laboral.										



Región Bocacosta											
	Nubosidad					Viento Km/h			Precipitación (mm)	Temperatura °C	
	Despejado	Pocas Nubes	Nubosidad Dispersa	Nublados Parciales	Totalmente Nublado	Proveniente	Velocidad				
Sábado - Lunes											
Mañana				*	*		suroeste	Leve			23 - 25
Tarde				*	*		suroeste	Leve	Lluvia con actividad eléctrica		33 - 35
Noche				*	*		suroeste	Leve	Lluvia con actividad eléctrica		26 - 28
Observaciones	Neblina al amanecer en zonas de montaña. Ambiente caluroso con presencia de lluvias leves en horas de la tarde, incrementando y persistiendo para la próxima semana.										





## Recomendaciones

### Al sector agrícola

- ◆ Implementar riegos complementarios en suelos con bajo contenido de humedad (suelos con texturas gruesas).
- ◆ Realizar el manejo oportuno del drenaje, incorporación de rastrojos y evitar la quema de malezas con herbicidas.
- ◆ Implementar sistemas de captación de agua de lluvia para prevenir el riesgo a la sequía agrícola, así como para otros usos en el manejo agronómico del cultivo.
- ◆ Fomentar y fortalecer la producción, consumo y venta local de plantas nativas tales como bledo, chipilín, chaya, etc.



### Al sector pecuario

- ◆ Proporcionar algún tipo de refugio a los animales para evitar que se expongan en exceso a la lluvia y/o al aire, pues puede provocar problemas respiratorios.
- ◆ El alojamiento de las aves tiene que tener buena ventilación.
- ◆ Establecer planes de prevención y tratamientos para infecciones, diarrea, parasitarios, afectaciones respiratorias, entre otros.

