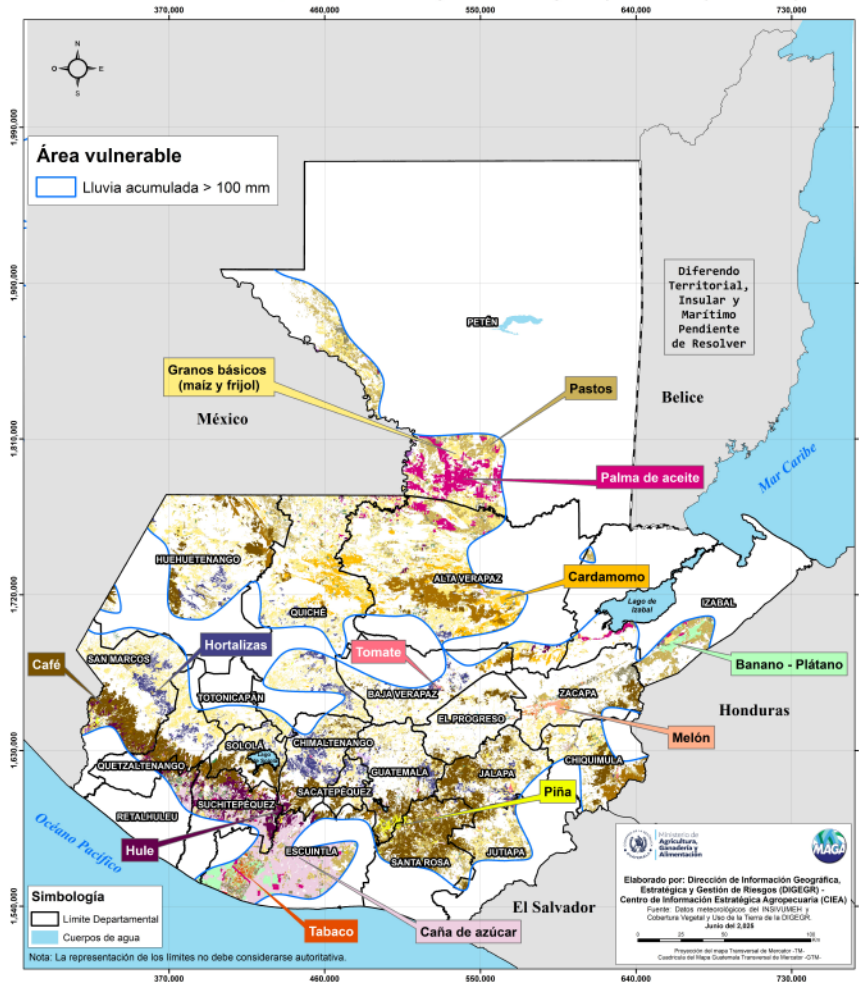


## Boletín Agrometeorológico del 2 al 6 de junio de 2025

Según el análisis agrometeorológico basado en el pronóstico del Instituto Nacional de Sismología, Vulcanología, Meteorología e Hidrología (INSIVUMEH) para este inicio de semana, el Centro de Información Estratégica Agropecuaria ha identificado los cultivos que podrían verse afectados por lluvias acumuladas mayores a 100 milímetros. En los 305 municipios identificados, el MAGA mantendrá un monitoreo constante. Las zonas expuestas pueden visualizarse en el siguiente mapa.

Cultivos monitoreados por condiciones agrometeorológicas (02 al 06 de junio 2025)



### Amenazas a cultivos



### Departamentos de:

Petén:	Alta Verapaz:	Quiché:
Sayaxché Las Cruces	Cobán San Pedro Carchá Chisec	Ixcán Uspantán
Escuintla:	Huehuetenango:	Jalapa:
La Gomera Nueva Concepción Santa Lucía Cotzumalguapa	Barillas	Jalapa
Izabal:	Chiquimula:	
Los Amates	Esquipulas	

### LAS FASES LUNARES EN LA AGRICULTURA



El INSIVUMEH pronostica para esta semana lluvias y/o lloviznas significativas en el territorio nacional, principalmente durante las tardes y noches. Se espera la presencia de niebla en las primeras horas de la mañana, un ambiente cálido y húmedo, y nubosidad variable, alternando entre cielos despejados y parcialmente nublados. Las precipitaciones estarán asociadas a la influencia de un sistema de baja presión en el Pacífico, así como a condiciones locales.

### Recomendaciones



Incorporar material orgánico al suelo para protegerlo de la pérdida por erosión hídrica.



Monitorear cultivos sensibles al exceso de humedad, como el maíz, frijol y hortalizas, para prevenir enfermedades fúngicas.



Proporcionar algún tipo de refugio a los animales para evitar que se expongan en exceso a la lluvia y/o al aire, pues puede provocar problemas respiratorios.

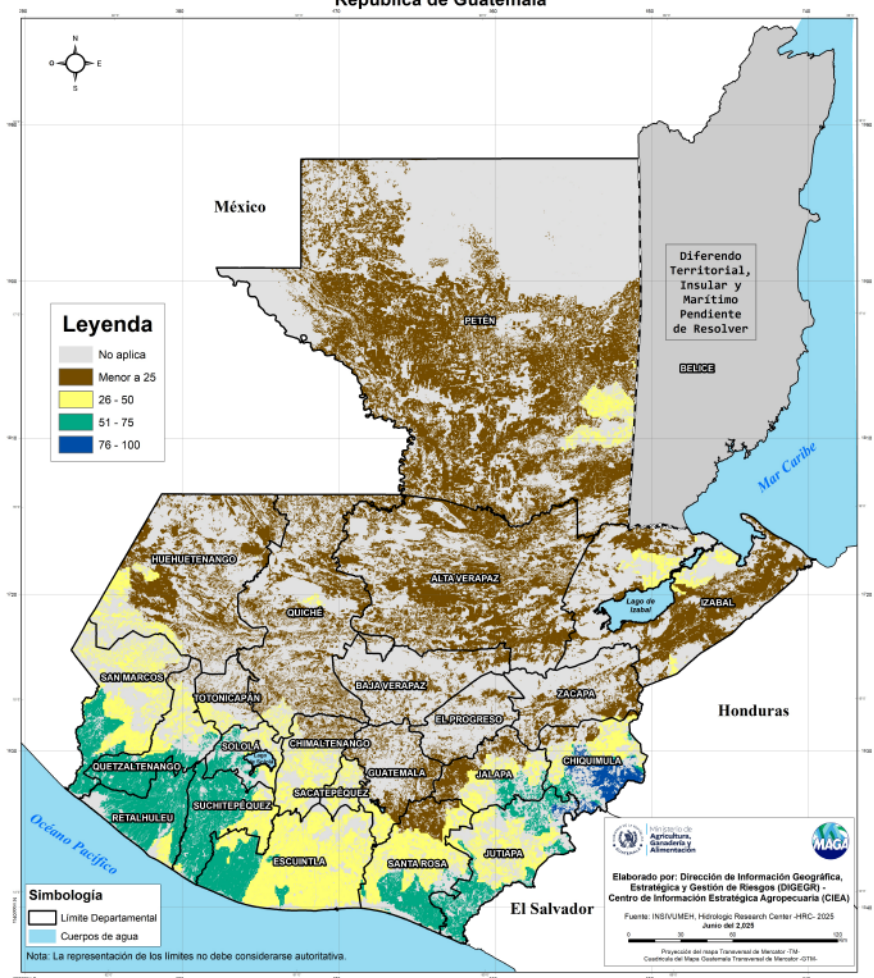


Revisar y reforzar refugios o galeras para asegurar techo y abrigo durante lluvias intensas.

## Humedad del suelo:

Según el mapa de humedad del suelo en la capa superficial (0 a 30 cm), el departamento de Chiquimula presenta niveles superiores al 75%, lo que incrementa el riesgo de inundaciones repentinas en áreas agrícolas ante nuevas lluvias. En algunos territorios de **San Marcos, Quetzaltenango, Sololá, Suchitepéquez, Escuintla, Santa Rosa y Jutiapa**, la humedad supera el 50%, por lo que se recomienda mantener limpios los sistemas de drenaje para prevenir anegamientos. En el resto del país, el incremento de lluvias podría favorecer la recuperación de la humedad en los suelos, siendo oportuno evaluar condiciones locales para iniciar siembras, siempre tomando en cuenta medidas de prevención ante posibles excesos de lluvia.

Porcentaje de humedad del suelo del 02 de junio 2025 (capa superior)  
República de Guatemala



¿SABÍAS QUÉ?

Junio es uno de los meses con mayor acumulación de lluvia en el año, solo superado por septiembre. Las precipitaciones observadas hasta el momento para junio, podrían señalar el inicio gradual del establecimiento de la temporada lluviosa a nivel nacional. Ante este escenario, es esencial adoptar buenas prácticas agrícolas que ayuden a regular la humedad en los cultivos, con el fin de prevenir enfermedades y minimizar riesgos en la producción.

