





## Boletín Agrometeorológico semanal del 5 al 9 de junio de 2023

	Salida y puesta de sol			Fase Lunar		
	Lunes / Martes	Miércoles / Viernes		Lunes / Martes	Miércoles	Jueves / Viernes
	Salida: 05:33	Salida: 05:33		Luna Llena	Cuarto Menguante Salida: 21:19 Puesta: 08:57	Cuarto Menguante
Puesta: 18:30	Puesta: 18:31					

De acuerdo al análisis agrometeorológico para esta semana, el Centro de Información Estratégica Agropecuaria identificó los cultivos expuestos a daños por la amenaza de lluvias. Las zonas expuestas pueden visualizarse en el siguiente mapa.

En estas áreas (65 municipios) el MAGA mantendrá monitoreo constante ante posibles daños a cultivos (café, maíz, frijol, hortalizas, caña de azúcar, hule y pastos), especialmente por amenaza a lluvias en los municipios de Santa Lucía Cotzumalguapa del departamento de Escuintla; Chiantla de Huehuetenango; San Carlos Sija y El Palmar de Quetzaltenango; Momostenango de Totonicapán y San José Pinula de Guatemala.

**Cultivos monitoreados por condiciones meteorológicas  
(05 al 09 de junio 2023)**





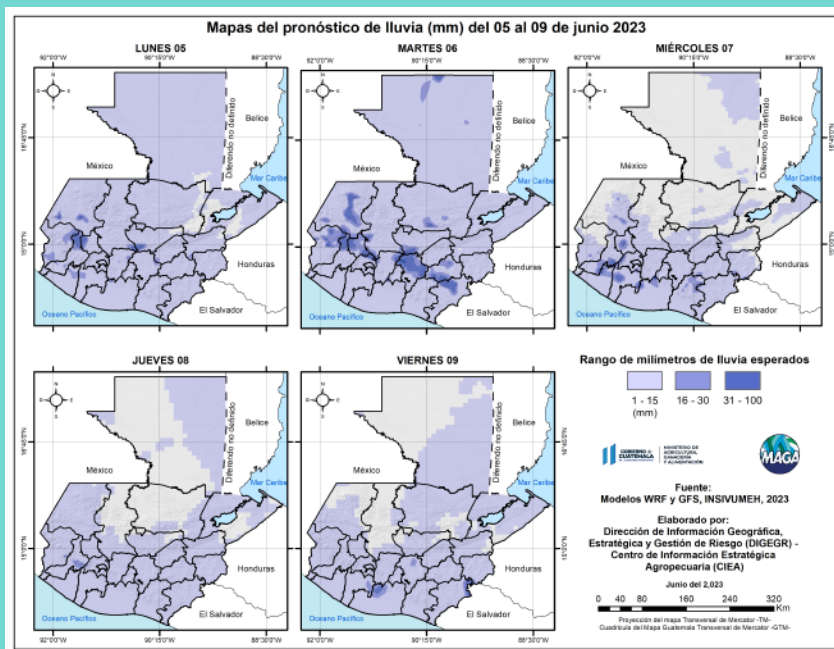
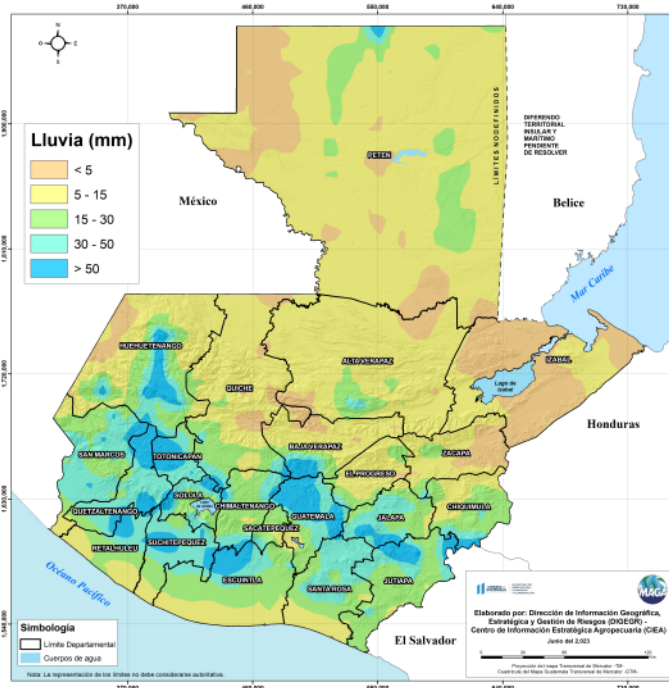
### Condiciones esperadas

Esta semana se espera abundante humedad en el ambiente, con neblina y posibles lloviznas al amanecer en especial sobre los departamentos ubicados en zonas de montaña.

Condiciones calurosas e inestables prevalecerán para la semana, por lo que se esperan lluvias con actividad eléctrica en horas de la tarde y noche, las mayores precipitaciones se observan de regiones del sur al centro de país. Tomar en cuenta que por las altas temperaturas y la humedad residual existente en la atmósfera, favorecerá para que continúen presentándose eventos locales severos de corta duración con vientos significativos y caída de granizo, en especial en lugares altos o con gran elevación.

Las precipitaciones que se prevén para esta semana son normales de la temporada lluviosa, cercanía de la zona de convergencia intertropical y sistema de baja presión ubicada entre México y Guatemala, así también por paso y acercamiento de sistema migratorio (onda del este) para finales de semana.

Pronóstico del acumulado de lluvia (mm) del 05 al 09 de junio 2023  
República de Guatemala



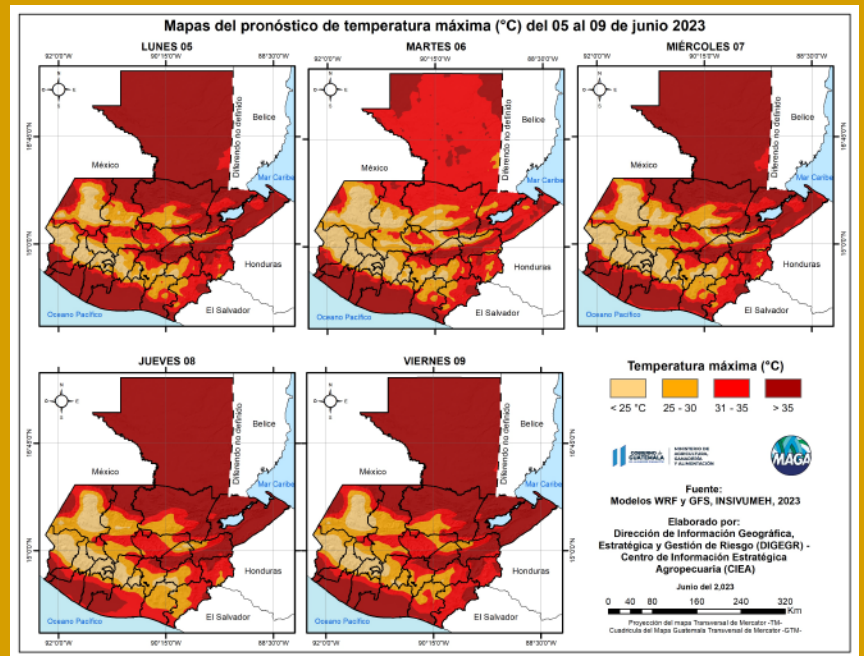
En los siguientes mapas se observa la posibilidad de lluvia, los mayores acumulados se pueden presentar en los departamentos de Tonicapán, Guatemala, Quetzaltenango y Suchitepéquez.

Fuente: INSIVUMEH, 2023.

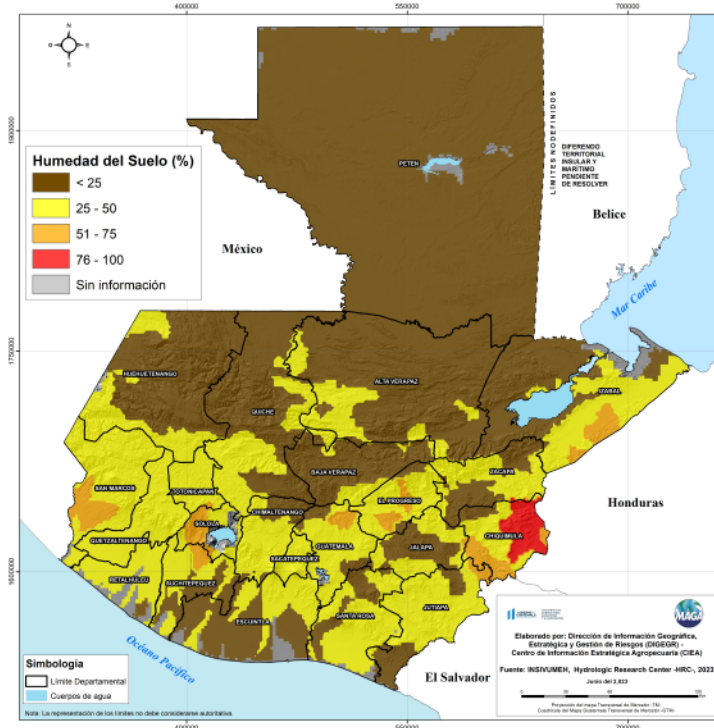


Las altas temperaturas más importantes para esta semana se esperan en los municipios de Melchor de Mencos, Flores, San Andrés, La Libertad y Sayaxché del departamento de Petén con temperaturas arriba de los 40 °C. En el siguiente mapa se pueden visualizar las temperaturas altas a nivel nacional para esta semana.

Fuente: INSIVUMEH, 2023.



**Porcentaje de humedad del suelo 05 de junio de 2023 (capa superior) República de Guatemala**



**Humedad del suelo capa superior**

En el siguiente mapa, se muestra con baja humedad el departamento de Petén (en color café), más del 40% de territorio nacional presenta una humedad del suelo entre 25 a 50% (color amarillo). En áreas de los departamentos de San Marcos, Sololá, Quetzaltenango, El Progreso, Izabal, Guatemala, Suchitepéquez y Jutiapa la humedad del suelo se encuentra arriba del 50% (color anaranjado), el departamento de Chiquimula presenta alta humedad (color rojo) en estas áreas se pueden presentar crecidas de ríos, inundaciones y deslizamientos de tierras en zonas agrícolas.





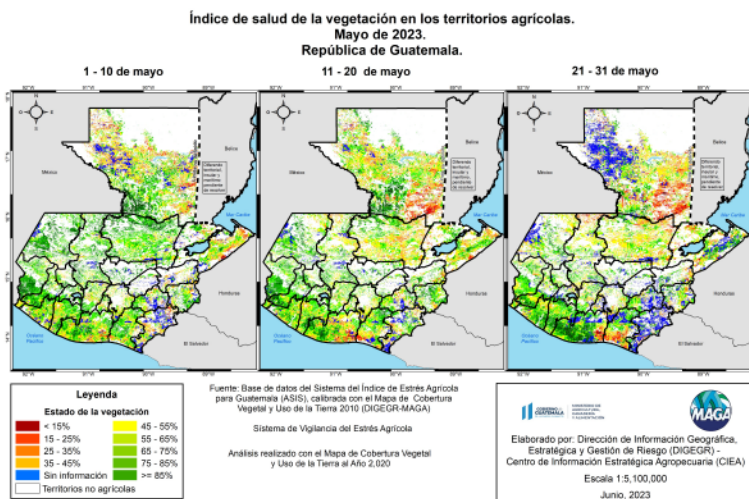
## MONITOREO DE SEQUÍA AGRÍCOLA

El Índice de Salud de la Vegetación (VHI) refleja la severidad de una sequía con base en la salud de la vegetación y la influencia de la temperatura en las condiciones vegetales.

En los siguientes mapas se muestran los valores del VHI registrados durante el mes de mayo 2023, en el territorio de uso agrícola, y específicamente para los granos básicos de primera a nivel municipal.

Se observan condiciones de estrés que avanza en la región de Petén, afectando granos básicos y pastos. Del mismo modo, en la región sureste (Escuintla, Santa Rosa y Jutiapa) presenta estrés importante en el cultivo de caña de azúcar y pastos (especialmente en Jutiapa).

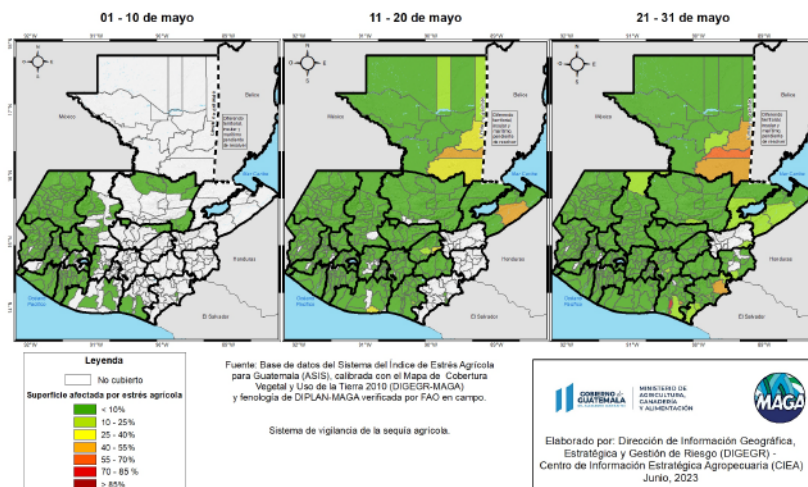
### Monitoreo de salud vegetal en territorio agrícola



### Monitoreo de estrés agrícola en maíz y frijol

#### Vigilancia de sequía agrícola de maíz y frijol de primera

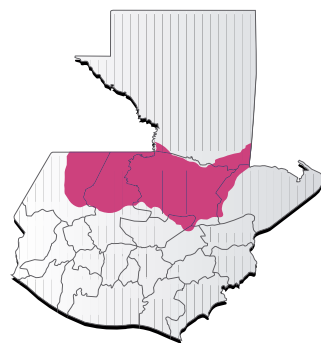
Mayo 2023



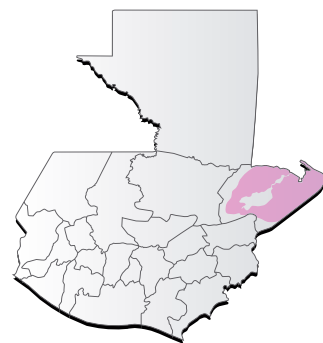


### Condiciones por regiones

Región Franja Transversal del Norte									
	Nubosidad					Viento Km/h		Precipitación (mm)	Temperatura °C
	Despejado	Pocas Nubes	Nubosidad Dispersa	Nublados Parciales	Totalmente Nublado	Proveniente	Velocidad		
Lunes - Viernes									
Mañana			*	*			Calma	Lloviznas y/o lluvia al amanecer del día martes	17 - 19
Tarde			*	*		nordeste	Leve	Lluvias y/o lloviznas con actividad eléctrica en especial para inicios de semana	30- 32
Noche			*	*		nordeste	Leve	Lluvias y/o lloviznas con actividad eléctrica en especial para inicios de semana	25 - 27
Observaciones	Nebliña durante la semana para la noche y madrugada, presencia de lluvias y/o lloviznas al amanecer del día martes. Durante la semana se presentará ambiente cálido y húmedo, en especial para inicios de semana, por lo que favorecerá la presencia de lluvias a partir de la tarde del día lunes y las precipitaciones disminuirán para final de semana.								



Región Caribe									
	Nubosidad					Viento Km/h		Precipitación (mm)	Temperatura °C
	Despejado	Pocas Nubes	Nubosidad Dispersa	Nublados Parciales	Totalmente Nublado	Proveniente	Velocidad		
Lunes - Viernes									
Mañana		*	*				Calma		25 - 27
Tarde			*	*		nordeste	Leve	Lluvias y/o lloviznas con actividad eléctrica en especial para inicios de semana	33- 35
Noche		*	*				Calma		25 - 27
Observaciones	Ambiente caluroso y soleado, con lluvias y actividad eléctrica en horas de la tarde y parte de la noche en especial de lunes a jueves sobre los municipios de: Livingston, El Estor, Los Amates y Morales.								



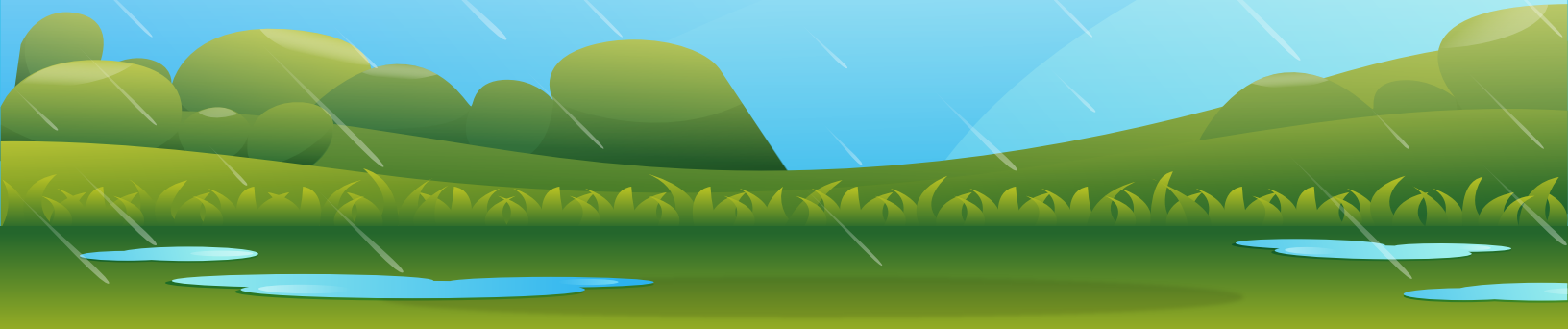


### Condiciones por regiones

Región Pacífico									
	Nubosidad				Viento Km/h		Precipitación (mm)	Temperatura °C	
	Despejado	Pocas Nubes	Nubosidad Dispersa	Nublados Parciales	Totalmente Nublado	Proveniente			Velocidad
<b>Lunes - Viernes</b>									
Mañana			*	*			Calma	Lloviznas al amanecer para inicios de semana	25 - 27
Tarde			*	*		Sur	Leve	Lluvias con actividad eléctrica	33 - 35
Noche			*	*		Sur	Leve	Lluvias con actividad eléctrica	30 - 31
Observaciones	Ambiente caluroso y húmedo. Abundante nubosidad durante la semana, presencia de lluvias con actividad eléctrica en especial en horas de la tarde y noche. A pesar que las lluvias se manifestarán durante toda la semana, se observa que los acumulados e intensidades más importantes se podrían registrar para inicios de semana con lluvias acompañadas de vientos con posible velocidad de hasta los 50Km/h en especial al sur del departamento de Quetzaltenango, San Marcos y Retalhuleu.								



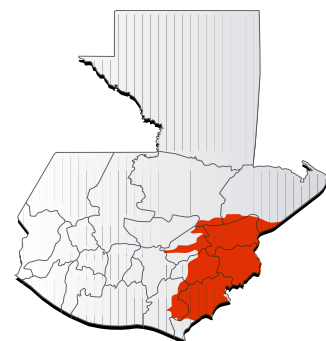
Departamento de Petén									
	Nubosidad				Viento Km/h		Precipitación (mm)	Temperatura °C	
	Despejado	Pocas Nubes	Nubosidad Dispersa	Nublados Parciales	Totalmente Nublado	Proveniente			Velocidad
<b>Lunes - Viernes</b>									
Mañana			*	*			Calma	Lluvias al amanecer del día martes	25 - 27
Tarde			*	*		nordeste	Leve	Lluvia con actividad eléctrica en especial de lunes a miércoles	38 - 40
Noche			*	*			Calma	Lluvia con actividad eléctrica en especial de lunes a miércoles	26 - 28
Observaciones	Posible neblina al amanecer, ambiente caluroso y soleado. Presencia de lluvias con actividad eléctrica a partir de la tarde del lunes hasta el miércoles principalmente. A pesar que se observa una disminución en las precipitaciones para final de semana hay que tomar en cuenta que nuevamente para la próxima semana laboral las lluvias podrían incrementar notablemente.								



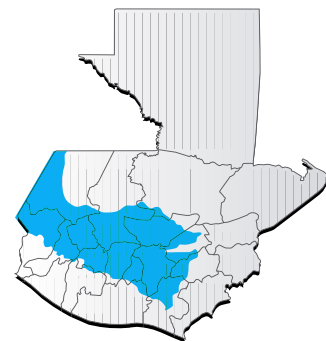


 **Condiciones por regiones**

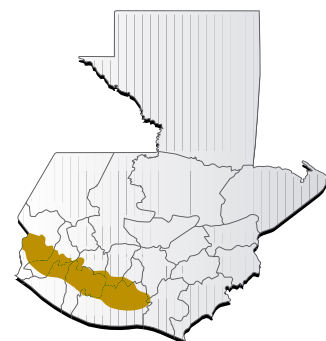
Región Valles del Oriente										
	Nubosidad					Viento Km/h		Precipitación (mm)	Temperatura °C	
	Despejado	Pocas Nubes	Nubosidad Dispersa	Nublados Parciales	Totalmente Nublado	Proveniente	Velocidad		sur de Valles de Oriente	Cuenca del Motagua
<b>Lunes - Viernes</b>										
Mañana			*	*			Calma	Lloviznas para el amanecer en zonas de montaña para martes y miércoles	19 - 21	23 - 25
Tarde			*	*		nordeste	Leve	Lluvias con actividad eléctrica en especial de lunes a miércoles	32 - 34	36 - 38
Noche			*	*			Calma	Lluvias con actividad eléctrica en especial de lunes a miércoles	26 - 28	27 - 29
Observaciones	Nebliña con posibles lloviznas al amanecer en zonas de montaña en especial para el día miércoles en zonas de montaña. Ambiente caluroso y soleado. Incremento de nubosidad con presencia de lluvias en horas de la tarde y noche, en especial de lunes a miércoles, por lo que no se descarta que durante este periodo se presenten lluvias locales severas con lluvias fuertes con posible caída de granizo.									



Regiones del Altiplano Central y Occidente										
	Nubosidad					Viento Km/h		Precipitación (mm)	Temperatura °C	
	Despejado	Pocas Nubes	Nubosidad Dispersa	Nublados Parciales	Totalmente Nublado	Proveniente	Velocidad		Altiplano Central	Occidente
<b>Lunes - Viernes</b>										
Mañana				*	*		Calma	Posibles lloviznas al amanecer sobre el occidente	16 - 19	10 - 12
Tarde				*	*	Sur	Leve	Lluvias y lloviznas con actividad eléctrica en	28 - 30	25 - 30
Noche				*	*	Sur	Leve	Lluvias y lloviznas con actividad eléctrica	19 - 22	18 - 25
Observaciones	Nebliña y/o niebla, con posible presencia de lloviznas al amanecer en zonas de montaña. Ambiente caluroso y con abundante nubosidad. Lluvia con actividad eléctrica desde medio día que persistirán en horas de la noche. No se descarta que continúen eventos locales severos con lluvias moderadas a fuertes con caída de granizo, en especial sobre los departamentos de: San Marcos, Totonicapán, Huehuetenango, Quetzaltenango y Chimaltenango.									



Región Bocacosta										
	Nubosidad					Viento Km/h		Precipitación (mm)	Temperatura °C	
	Despejado	Pocas Nubes	Nubosidad Dispersa	Nublados Parciales	Totalmente Nublado	Proveniente	Velocidad			
<b>Lunes - Viernes</b>										
Mañana				*	*		suroeste	Leve	Lloviznas al amanecer en zonas de montaña	27 - 29
Tarde				*	*		suroeste	Leve	Lluvia con actividad eléctrica	33 - 35
Noche				*	*			Calma	Lluvia con actividad eléctrica	26 - 28
Observaciones	Nebliña y/o lloviznas al amanecer. Ambiente caluroso con alto contenido de humedad, incremento y desarrollo de nubosidad con presencia de lluvias a partir de medio día, precipitaciones que continuarán en horas de la noche y madrugada en algunos lugares, en especial con los departamentos fronterizos a México para inicios de semana.									







## Recomendaciones

### Al sector agrícola

- ◆ Cubrir el suelo con material orgánico (5 a 10 cm de grosor) para mantener la humedad en el suelo.
- ◆ Realizar el manejo oportuno del drenaje, incorporación de rastrojos y evitar la quema de malezas con herbicidas.
- ◆ Emplear prácticas de conservación de suelos, tales como barreras de piedras acomodadas en terrenos con alta pendiente.



### Al sector pecuario

- ◆ Construir reservorios que permitan el almacenamiento de agua para animales.

Proporcionar áreas de sombra a los animales para que se refugien durante las horas de mayor calor.

- ◆ Se recomienda reutilizar el agua de los estanques acuícolas para el riego de cultivos

