



CENTRO DE INFORMACIÓN ESTRATÉGICA AGROPECUARIA

Boletín No. 42

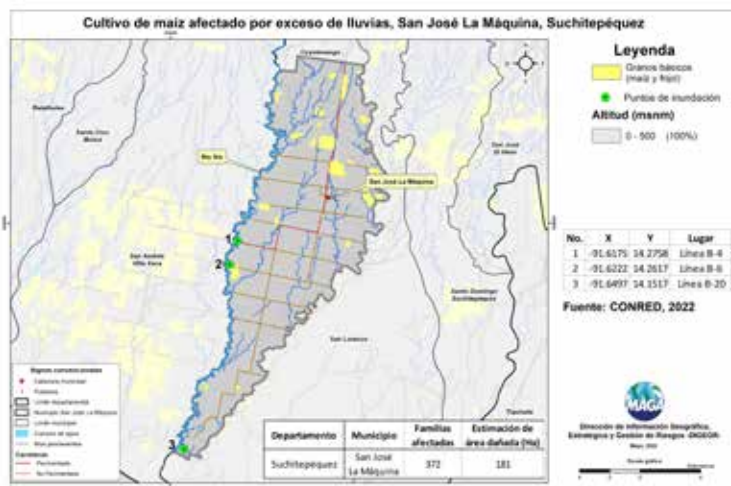
Fecha: 24 de mayo de 2022

Hora: 15:30

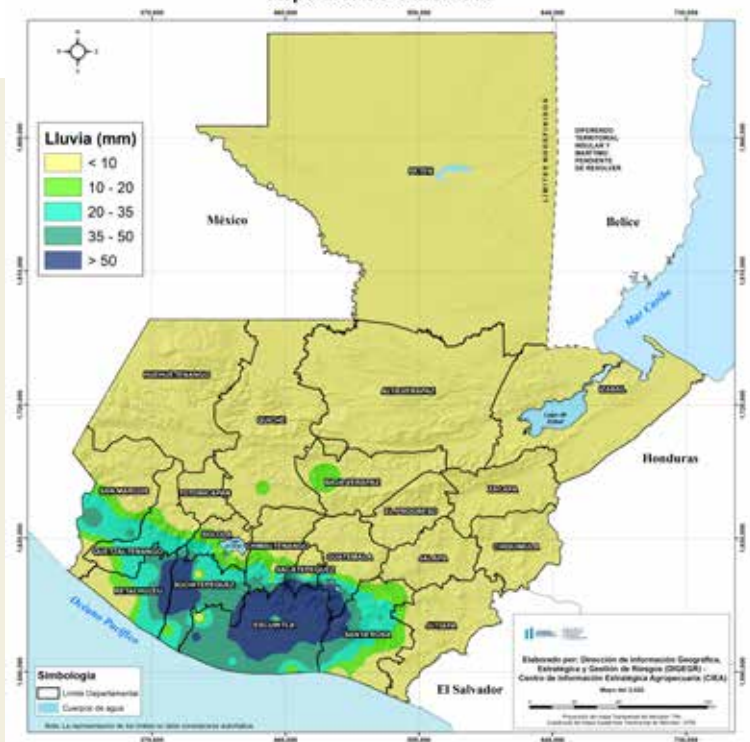
Boletín Agrometeorológico

Un monitoreo efectuado por el personal del Ministerio de Agricultura, Ganadería y Alimentación (MAGA), reportó algunos efectos parciales en el sector agrícola debido a las constantes lluvias registradas el pasado fin de semana en Suchitepéquez.

El municipio de San José La Máquina, Suchitepéquez, reportó efectos en 181 hectáreas de maíz, con impacto en 372 familias.



**Acumulado de lluvia (mm) del 21 de mayo 2022
República de Guatemala**



Por esta situación, el MAGA mantiene monitoreo constante ante posibles daños a otros cultivos (café, frijol, cardamomo, hortalizas, banano, mango, plátano, macadamia, tabaco, cítricos, tomate, arroz, aguacate, cítricos, flores, piña, follajes, melón, caña de azúcar, hule, palma de aceite y pastos). Especialmente en los municipios de San Pedro Carchá, Cahabón y Senahú Alta Verapaz; Los Amates de Izabal; Taxisco de Santa Rosa y el municipio de Jutiapa.

Para esta semana se espera un ambiente cálido y húmedo. Se advierte de un incremento de nubosidad y precipitación por el acercamiento y paso de una nueva onda del Este de acuerdo al Centro de Información Estratégica Agropecuaria (CIEA) del MAGA.

La posibilidad de lluvia persistirá durante esta semana, los mayores acumulados se pueden presentar en los departamentos de Baja Verapaz, Sololá, San Marcos, Quetzaltenango, Chiquimula, Jalapa, Totonicapán, Zacapa, Chimaltenango, Guatemala, Sacatepéquez y Suchitepéquez con acumulados mayores a 100 milímetros.



CENTRO DE INFORMACIÓN ESTRATÉGICA AGROPECUARIA

Boletín No. 42

Fecha: 24 de mayo de 2022

Hora: 15:30



Recomendaciones



Debido a las condiciones climáticas persistentes en el país, el MAGA emite algunas recomendaciones en favor del sector agrícola.

- ◆ Realizar aplicaciones preventivas en horas secas del día, para evitar el brote de enfermedades en las hojas y frutos por exceso de humedad.
- ◆ Emplear prácticas de conservación de suelos tales como barreras de piedras acomodadas y adición de materia orgánica al suelo.
- ◆ El pronóstico de acumulado de lluvia es favorable, por lo que se recomienda la cosecha de agua de lluvia para implementar riegos complementarios en períodos largos de baja distribución de lluvia.
- ◆ En cuanto al cultivo de café mantener monitoreo por la posible presencia de roya y realizar aplicaciones preventivas para su control.