



## Boletín Agrometeorológico semanal del 23 al 26 de mayo de 2023

	Salida y puesta de sol			Fase Lunar
	Martes / Miércoles	Jueves / Viernes		Martes / Viernes
	Salida: 05:34	Salida: 05:33		Quarto Creciente
Puesta: 18:26	Puesta: 18:27			

De acuerdo al análisis agrometeorológico para esta semana, el Centro de Información Estratégica Agropecuaria identificó los cultivos expuestos a daños por la amenaza de lluvias y altas temperaturas. Las zonas expuestas pueden visualizarse en el siguiente mapa.

En estas áreas (25 municipios) el MAGA mantendrá monitoreo constante ante posibles daños a cultivos (maíz, frijol, hortalizas, café y pastos), especialmente por amenaza a lluvias en los municipios de Dolores y Santa Ana del departamento de Petén; San Carlos Alzatate de Jalapa; Colomba de Quetzaltenango; Nahualá de Sololá y Alotenango de Sacatepéquez. Por altas temperaturas se encuentran expuestos los municipios de Melchor de Mencos y San Luis de Petén.

**Cultivos monitoreados por condiciones meteorológicas  
(23 al 26 de mayo 2023)**



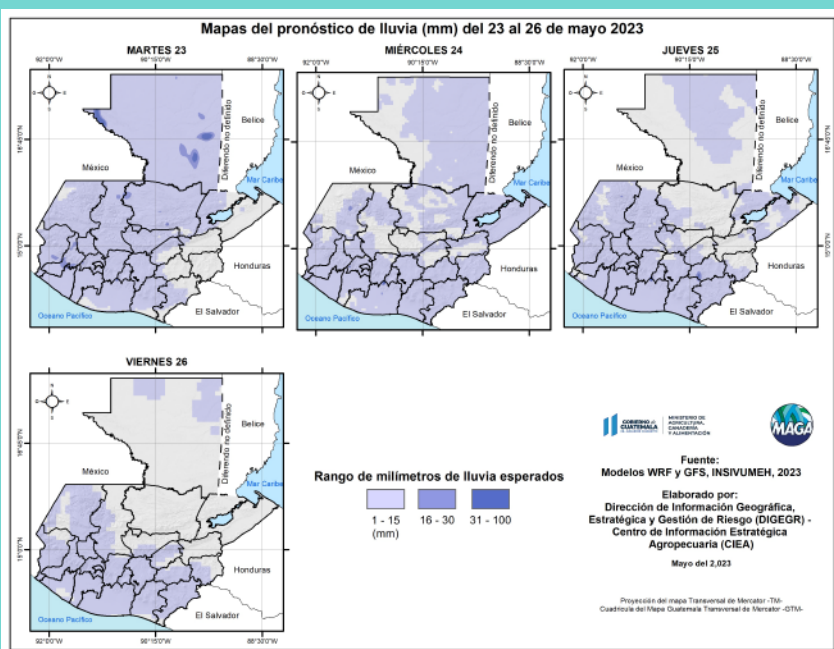
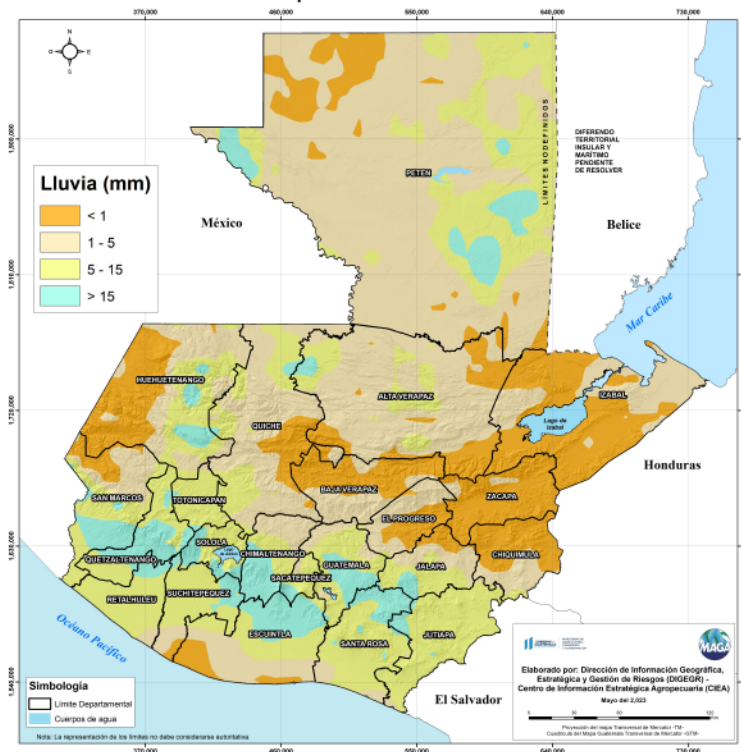


### Condiciones esperadas

La humedad en el ambiente generará neblina en horas de la mañana en lugares montañosos, con posibles lloviznas sobre los departamentos fronterizos con México. Prevalecerá el ambiente cálido y húmedo durante la semana, incremento de nubes en horas de la tarde con lluvias y actividad eléctrica, especialmente en regiones del sur al centro del país.

Por condiciones asociadas a entrada de humedad de ambos litorales, (condiciones normales de la temporada lluviosa), es importante recordar que, por las altas temperaturas de medio día y la humedad existente en el ambiente, se pueden presentar tormentas locales severas de corta duración con posible caída de granizo.

Pronóstico del acumulado de lluvia (mm) del 23 al 26 de mayo 2023  
República de Guatemala



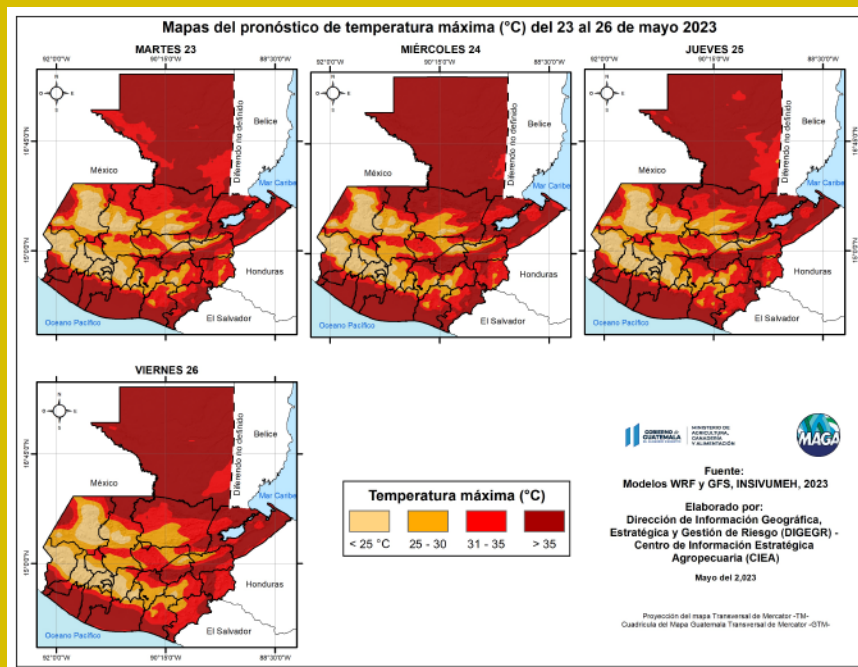
En los siguientes mapas se observa la posibilidad de lluvia, los mayores acumulados se pueden presentar en los departamentos de Sololá, Quetzaltenango y Chimaltenango.

Fuente: INSIVUMEH, 2023.

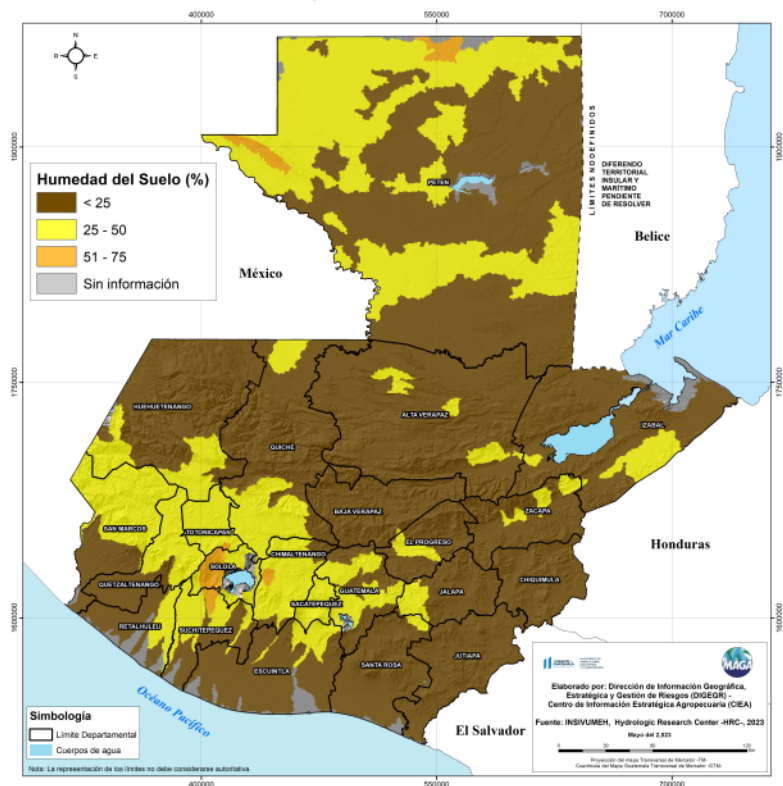


Las altas temperaturas ( $> 40\text{ }^{\circ}\text{C}$ ) más importantes para estos días se esperan en los municipios de Melchor de Mencos, Flores, San Luis y San José del departamento de Petén.

Fuente: INSIVUMEH, 2023.



**Porcentaje de humedad del suelo 23 de mayo de 2023 (capa superior)**  
República de Guatemala



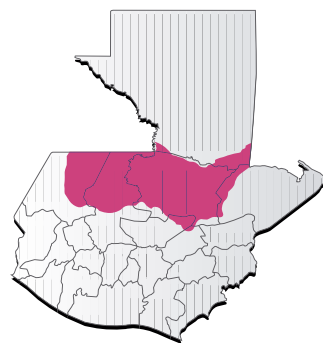
### Humedad del suelo capa superior

Según el mapa de porcentaje de humedad del suelo en algunas áreas del país específicamente en los departamentos de Sololá, Suchitepéquez, Chimaltenango y Petén la humedad del suelo es mayor al 50%, estas zonas son susceptibles a la saturación de suelos por eventos de lluvia; Los departamentos de Chiquimula, Baja Verapaz, Jutiapa y Santa Rosa presentan baja humedad en el suelo ( $< 25\%$ ).

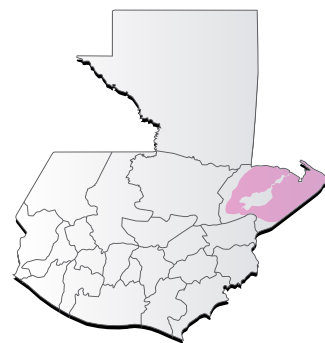


### Condiciones por regiones

Región Franja Transversal del Norte									
	Nubosidad					Viento Km/h		Precipitación (mm)	Temperatura °C
	Despejado	Pocas Nubes	Nubosidad Dispersa	Nublados Parciales	Totalmente Nublado	Proveniente	Velocidad		
<b>Martes - Viernes</b>									
Mañana			*	*			Calma		15 - 17
Tarde			*	*		nordeste	Leve	Lluvias con actividad eléctrica en especial sobre: este de Huehuetenango y Quiché	28- 30
Noche			*	*		nordeste	Leve	Lluvias con actividad eléctrica en especial sobre: este de Huehuetenango y Quiché	24 - 26
Observaciones	Neblina al amanecer. Ambiente cálido y soleado, condiciones húmedas con incremento de nubes en horas de la tarde con presencia de lluvias. No se descarta la presencia de caída de granizo sobre: Huehuetenango y Quiché.								



Región Caribe									
	Nubosidad					Viento Km/h		Precipitación (mm)	Temperatura °C
	Despejado	Pocas Nubes	Nubosidad Dispersa	Nublados Parciales	Totalmente Nublado	Proveniente	Velocidad		
<b>Martes - Viernes</b>									
Mañana			*				Calma		25 - 27
Tarde			*	*		nordeste	Leve	Lluvias dispersas en bajas cantidades	33- 35
Noche			*				Calma		28 - 30
Observaciones	Ambiente caluroso y soleado, con posibles lluvias y/o lloviznas dispersas en bajas cantidades hacia El Estor.								







### Condiciones por regiones

Región Pacífico									
Nubosidad					Viento Km/h			Precipitación (mm)	Temperatura °C
Despejado	Pocas Nubes	Nubosidad Dispersa	Nublados Parciales	Totalmente Nublado	Proveniente	Velocidad			
<b>Martes - Viernes</b>									
			*	*			Calma		25 - 27
Tarde			*	*		nordeste	Leve	Lluvias con actividad eléctrica	34 - 36
Noche			*	*			Calma	Lluvias con actividad eléctrica	28 - 30
Observaciones	Ambiente caluroso y soleado durante la mañana, incremento y desarrollo de nubosidad en horas de la tarde con presencia de lluvias y posible actividad eléctrica en particular sobre los departamentos fronterizos con México.								



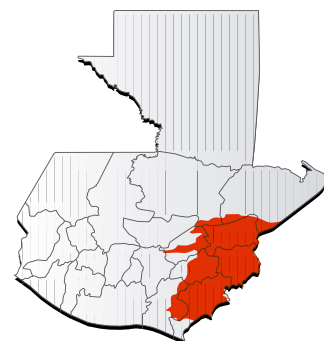
Departamento de Petén									
Nubosidad					Viento Km/h			Precipitación (mm)	Temperatura °C
Despejado	Pocas Nubes	Nubosidad Dispersa	Nublados Parciales	Totalmente Nublado	Proveniente	Velocidad			
<b>Martes - Viernes</b>									
Mañana			*	*			Calma		25 - 27
Tarde			*	*		nordeste	Leve	Lluvia con actividad eléctrica	34 - 36
Noche			*	*			Calma	Lluvia con actividad eléctrica	30 - 32
Observaciones	Ambiente caluroso y soleado, se prevé lluvias para martes a jueves, siendo el miércoles el día con mayores acumulados de precipitación hacia el este del departamento.								



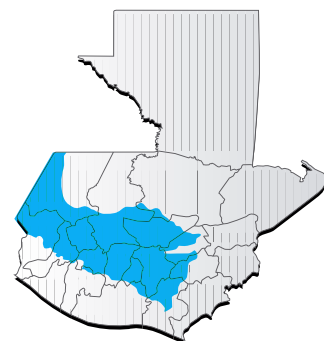


### Condiciones por regiones

Región Valles del Oriente										
	Nubosidad					Viento Km/h		Precipitación (mm)	Temperatura °C	
	Despejado	Pocas Nubes	Nubosidad Dispersa	Nublados Parciales	Totalmente Nublado	Proveniente	Velocidad		sur de Valles de Oriente	Cuenca del Motagua
<b>Martes - Viernes</b>										
Mañana			*	*			Calma	Lloviznas al amanecer en zonas de montaña para el día viernes sobre los departamentos de: Chiquimula y Jutiapa	22 - 24	24 - 26
Tarde			*	*		nordeste	Leve	Lluvias con actividad eléctrica para los días jueves y viernes	32 - 34	39 - 41
Noche			*	*			Calma	Lluvias con actividad eléctrica para los días jueves y viernes	27 - 29	29 - 31
Observaciones	Nebolina al amanecer en zonas de montaña, condiciones atmosféricas soleadas y cálidas para la mayor parte de la semana, se prevén lluvias para esta región hasta para el día jueves y viernes con actividad eléctrica.									



Regiones del Altiplano Central y Occidente										
	Nubosidad					Viento Km/h		Precipitación (mm)	Temperatura °C	
	Despejado	Pocas Nubes	Nubosidad Dispersa	Nublados Parciales	Totalmente Nublado	Proveniente	Velocidad		Altiplano Central	Occidente
<b>Martes - Viernes</b>										
Mañana			*	*		Norte	Leve	Lluvias y/o lloviznas en especial sobre los departamentos en zonas de montaña con frontera a México, en especial para inicios de la semana	15 - 17	11 - 13
Tarde			*	*		Sur	Leve	Lluvias con actividad eléctrica	28 - 30	26 - 28
Noche			*	*			Calma	Lluvias con actividad eléctrica	25 - 27	18 - 20
Observaciones	Nebolina con lloviznas al amanecer en zonas de montaña con frontera a México. Continuará el ambiente caluroso, esperando lluvias con actividad eléctrica durante la semana a partir de la tarde. Presencia de tormentas locales severas con posible caída de granizo, entre los días miércoles a viernes en especial sobre: Huehuetenango, San Marcos, Chimaltenango, Totonicapán y Quetzaltenango.									



Región Bocacosta										
	Nubosidad					Viento Km/h		Precipitación (mm)	Temperatura °C	
	Despejado	Pocas Nubes	Nubosidad Dispersa	Nublados Parciales	Totalmente Nublado	Proveniente	Velocidad			
<b>Martes - Viernes</b>										
Mañana			*	*		suroeste	Leve	Lluvias y/o lloviznas en zonas de montaña con frontera con México		23 - 25
Tarde			*	*		suroeste	Leve	Lluvia con actividad eléctrica		33 - 35
Noche			*	*		suroeste	Leve	Lluvia con actividad eléctrica		26 - 28
Observaciones	Nebolina al amanecer, con lloviznas. Caluroso, ingreso de humedad, esperando lluvias significativas, durante la semana, por lo que no se descarta que se presenten algunos lahares sobre la cadena volcánica.									

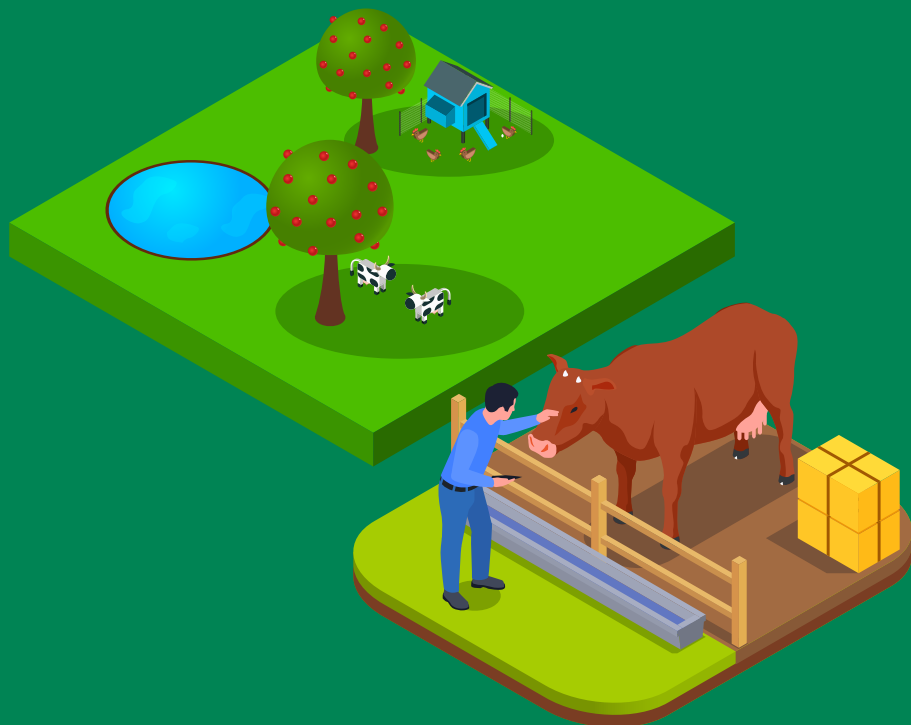




## Recomendaciones

### Al sector agrícola

- ◆ Regar los cultivos por la mañana entre las 6:00 y las 8:00 horas y nuevamente alrededor de las 18:00 horas evitando que las altas temperaturas del medio día quemen el follaje del cultivo.
- ◆ Mantener limpios los canales de riego, acequias y zanjas para permitir el curso normal del agua, esto evitará anegamientos (inundaciones) en los terrenos agrícolas.
- ◆ Realizar manejo de malezas para evitar inconvenientes en la etapa de crecimiento de los cultivos, eliminando especies vegetales no deseadas.



### Al sector pecuario

- ◆ Construir reservorios que permitan el almacenamiento de agua para animales.
- ◆ Proporcionar áreas de sombra a los animales para que se refugien durante las horas de mayor calor.
- ◆ Resguardar el alimento en lugares secos y elevados, evitando que se humedezca y dañe.