





CENTRO DE INFORMACIÓN ESTRATÉGICA AGROPECUARIA

Boletín No. 40

Fecha: 20 de mayo de 2022

Hora: 08:00

Boletín Agrometeorológico semanal del 20 al 22 de mayo de 2022

	Salida y puesta de sol			Fase Lunar	
	sábado	domingo		Sábado	Domingo
	Salida: 05:33	Salida: 05:33		Luna Llena/ Cuarto Menguante	Cuarto Menguante
	Puesta: 18:24	Puesta: 18:25			12:43 Hrs

De acuerdo al análisis agrometeorológico para este fin de semana, el Centro de Información Estratégica Agropecuaria identificó los cultivos expuestos a daños por la amenaza de lluvias. Las zonas expuestas pueden visualizarse en el siguiente mapa (figura 1).

Posibles cultivos en riesgo por condiciones meteorológicas (20 al 22 de mayo 2022)



En estas áreas (64 municipios) el MAGA mantendrá monitoreo constante ante posibles daños a cultivos (maíz, frijol, café, piña, banano, mango, cítricos, mashán, plátano, hortalizas, palma de aceite, hule, caña de azúcar y pastos), especialmente en los municipios de Escuintla, Masagua y Guanagazapa del departamento de Escuintla; Pueblo Nuevo Viñas y Chiquimulilla de Santa Rosa; Patulul de Suchitepéquez y Villa Canales de Guatemala.

CENTRO DE INFORMACIÓN ESTRATÉGICA AGROPECUARIA

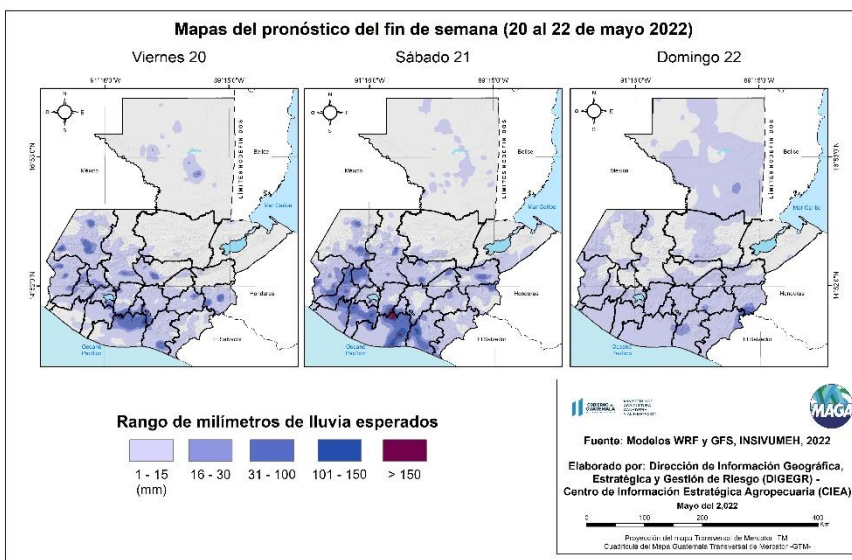
Boletín No. 40

Fecha: 20 de mayo de 2022

Hora: 08:00

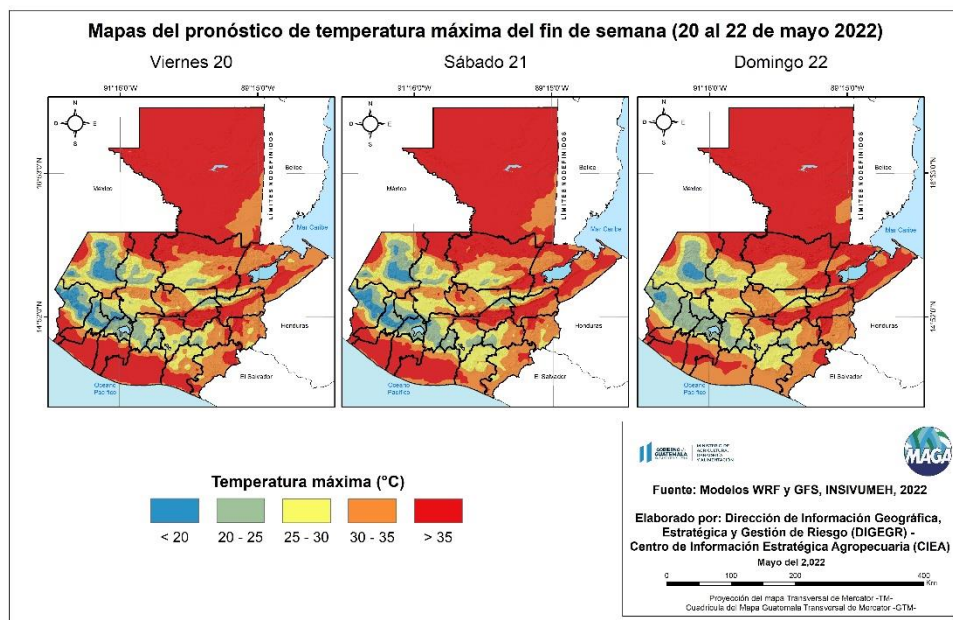
Condiciones esperadas

Para el fin de semana se espera un ambiente húmedo e inestable en la mayor parte del territorio nacional. Persistirán las condiciones cálidas con períodos de sol hacia las regiones del Norte del país, sin embargo, para las regiones de Bocacosta y Pacífico, las lluvias que se presentarán serán de tipo temporal, asociadas al alto contenido de humedad que está ingresando del Océano Pacífico, condiciones que se mantendrán para el fin de semana y próxima semana.



En el siguiente mapa se observa la posibilidad de lluvia, los mayores acumulados de lluvia se pueden presentar en el departamento de Escuintla, con acumulados promedio mayores a 70 milímetros.

Fuente:
INSIVUMEH, 2022



A continuación se presenta el mapeo de las temperaturas máximas, en los departamentos de Retalhuleu, Suchitepéquez, Escuintla, Jutiapa, Petén, El Progreso, Zacapa, Izabal y Chiquimula; Sur de San Marcos, Quetzaltenango y Santa Rosa; Noreste de Huehuetenango; Norte de Quiché y Alta Verapaz pueden presentarse temperaturas máximas arriba de los 35°C.

Fuente:
INSIVUMEH, 2022



CENTRO DE INFORMACIÓN ESTRATÉGICA AGROPECUARIA

Boletín No. 40

Fecha: 20 de mayo de 2022

Hora: 08:00

Cuadro 2.
Municipios con mayores temperaturas

Departamento	Municipio	Temperatura máxima promedio (°C)
Petén	San José	44.6
	La Libertad	44.4
	El Chal	44.0
	Las Cruces	43.6
	San Andrés	41.8
	San Benito	41.7
	Poptún	41.5
	San Francisco	41.3
	Sayaxché	41.2
	Flores	40.6

Regiones del Altiplano Central y Occidente										
Nubosidad						Viento Km/h		Precipitación (mm)	Temperatura °C	
	Despejado	Pocas Nubes	Nubosidad Dispersa	Nublados Parciales	Totalmente Nublado	Proveniente	Velocidad		Mínima	Máxima
sábado - domingo									Meseta Central	
Mañana				*	*	sur	leve	lluvia tipo temporal	13 - 15	24 - 26
Tarde				*	*	sur	leve	lluvia tipo temporal	Occidental	
Noche				*	*	sur	leve	lluvia tipo temporal	8 - 10	22 - 24
Observaciones	Posibles lloviznas al amanecer, ambiente húmedo e inestable, persistirán las lluvias tipo temporal durante el fin de semana e inicios de la semana laboral. Mayores acumulados de precipitación se observan hacia los departamentos de Guatemala, sur de Quiché, Chimaltenango, Sacatepéquez y Sololá.									



Región Bocacosta										
Nubosidad						Viento Km/h		Precipitación (mm)	Temperatura °C	
	Despejado	Pocas Nubes	Nubosidad Dispersa	Nublados Parciales	Totalmente Nublado	Proveniente	Velocidad		Mínima	Máxima
sábado - domingo										
Mañana				*	*	suroeste	calma	lluvia tipo temporal	20-22	31-33
Tarde				*	*	suroeste	leve	lluvia tipo temporal		
Noche				*	*	suroeste	leve	lluvia tipo temporal		
Observaciones	Ambiente húmedo e inestable con lluvias tipo temporal durante el día, registrándose eventos de lluvia de moderados a fuertes durante ciertos periodos. Las precipitaciones prevalecerán para fin de semana e inicios de semana laboral. No se descarta que se registren crecidas de ríos, lahares en la cadena volcánica, deslizamientos y daños en la red vial.									





CENTRO DE INFORMACIÓN ESTRATÉGICA AGROPECUARIA

Boletín No. 40

Fecha: 20 de mayo de 2022

Hora: 08:00

Región Caribe										
Nubosidad						Viento Km/h		Precipitación (mm)	Temperatura °C	
	Despejado	Pocas Nubes	Nubosidad Dispersa	Nublados Parciales	Totalmente Nublado	Proveniente	Velocidad		Mínima	Máxima
sábado - domingo										
Mañana			*	*		nordeste	leve		23 - 25	31 - 33
Tarde			*	*		nordeste	leve	lluvia con actividad eléctrica		
Noche			*	*		nordeste	leve	lluvia		
Observaciones	Ambiente cálido y húmedo. Lluvias y actividad eléctrica en horas de la tarde y noche particularmente hacia Puerto Barrios.									



Región Franja Transversal del Norte										
Nubosidad						Viento Km/h		Precipitación (mm)	Temperatura °C	
	Despejado	Pocas Nubes	Nubosidad Dispersa	Nublados Parciales	Totalmente Nublado	Proveniente	Velocidad		Mínima	Máxima
sábado - domingo										
Mañana			*	*		nordeste	leve		12 - 14	27-29
Tarde			*	*		nordeste	leve	lluvia con actividad eléctrica		
Noche			*	*		nordeste	leve	lluvia		
Observaciones	Neblina y posibles lloviznas al amanecer en áreas de montaña. Persistirán las condiciones cálidas y húmedas. Persistencia de lluvias en horas de la tarde y noche. No se descarta la presencia de eventos locales severos con lluvias y vientos fuertes, algunas veces con caída de granizo en lugares altos o con gran elevación, hacia; Alta Verapaz, Norte de Baja Verapaz, Norte de Quiché y Huehuetenango.									



Región Valles del Oriente										
Nubosidad						Viento Km/h		Precipitación (mm)	Temperatura °C	
	Despejado	Pocas Nubes	Nubosidad Dispersa	Nublados Parciales	Totalmente Nublado	Proveniente	Velocidad		Mínima	Máxima
sábado - domingo										
Mañana			*	*		nordeste	leve	lloviznas al sur	sur de valles del Oriente	
Tarde			*	*		nordeste	leve / moderado	lluvia con actividad eléctrica	16 - 18	25 - 27
Noche			*	*		nordeste	leve	lluvia	19 - 21	32 - 34
Observaciones	Neblina y lloviznas en zonas de montaña al amanecer. Ambiente cálido y húmedo. Alto ingreso de humedad generará lluvias importantes para el fin de semana e inicios de semana laboral. Precipitaciones significativas se observan hacia los municipios fronterizos a Honduras y El Salvador.									



Región Pacífico										
Nubosidad						Viento Km/h		Precipitación (mm)	Temperatura °C	
	Despejado	Pocas Nubes	Nubosidad Dispersa	Nublados Parciales	Totalmente Nublado	Proveniente	Velocidad		Mínima	Máxima
sábado - domingo										
Mañana				*	*	suroeste	leve	Lluvia	22-24	31-33
Tarde				*	*	suroeste	leve ocasionalment e moderado	Lluvia		
Noche				*	*	suroeste	leve ocasionalment e moderado	Lluvia		
Observaciones	Ambiente húmedo e inestable con lluvias tipo temporal durante el día, registrándose eventos de lluvia de moderados a fuertes durante ciertos periodos. Las precipitaciones prevalecerán para fin de semana e inicios de semana laboral. No se descarta que se registren crecidas de ríos, daños en la red vial, etc.									





CENTRO DE INFORMACIÓN ESTRATÉGICA AGROPECUARIA

Boletín No. 40

Fecha: 20 de mayo de 2022

Hora: 08:00

Departamento de Petén										
Nubosidad						Viento Km/h		Precipitación (mm)	Temperatura °C	
	Despejado	Pocas Nubes	Nubosidad Dispersa	Nublados Parciales	Totalmente Nublado	Proveniente	Velocidad		Mínima	Máxima
sábado - domingo										
Mañana			*	*		calma	calma		21 - 23	35 - 37
Tarde			*	*		nordeste	leve	lluvia con actividad eléctrica		
Noche			*	*		nordeste	leve			
Observaciones	Neblina al amanecer. Ambiente húmedo y cálido. Eventos de lluvia con actividad eléctrica especialmente en horas de la tarde y noche. Mayores acumulados de lluvia se observan para el día domingo.									





CENTRO DE INFORMACIÓN ESTRATÉGICA AGROPECUARIA

Boletín No. 40

Fecha: 20 de mayo de 2022

Hora: 08:00



Recomendaciones

Al sector agrícola



- ◆ Se recomienda la vigilancia constante de los cultivos, para identificar plagas o enfermedades y realizar aplicaciones preventivas.
- ◆ Emplear prácticas de conservación de suelos tales como barreras de piedras acomodadas y adición de materia orgánica al suelo.
- ◆ Aprovechar las buenas condiciones de humedad para realizar fertilizaciones y control de malezas.

Al sector pecuario

- ◆ Si el área donde tiene los animales es propensa a inundaciones, es necesario realizar con anticipación un plan de las acciones que se tomarán.
- ◆ Guarde el alimento (concentrado) en lugares secos y sin contacto con el piso, puede utilizar tarimas.
- ◆ Mantener a los animales alejados del lodo y de agua sucia.

