



Ministerio de Agricultura,  
Ganadería y Alimentación

Dirección de Información Geográfica,  
Estratégica y Gestión de Riesgos -DIGEGR-  
Centro de Información Estratégica Agropecuaria



## Boletín 4

12 / 01 / 2026

12:00 hrs.



## Boletín Agrometeorológico del 12 al 16 de enero 2026

Según el análisis agrometeorológico basado en el pronóstico del Instituto Nacional de Sismología, Vulcanología, Meteorología e Hidrología (INSIVUMEH), el Centro de Información Estratégica Agropecuaria identificó los cultivos que podrían verse afectados esta semana por temperaturas menores a 5 °C, acumulado de lluvia superior a 50 milímetros y vientos fuertes mayores a 35 km/h. El MAGA mantendrá un monitoreo constante en los 234 municipios identificados. Las zonas vulnerables pueden visualizarse en el siguiente mapa.

Cultivos monitoreados por condiciones agrometeorológicas (12 al 16 de enero 2026)



### Amenazas a cultivos



### Departamentos de:

#### Huehuetenango:

Chiantla  
Todos Santos Cuchumatán  
Malacatancito  
Cuilco  
Santa Bárbara

#### San Marcos:

Tacanán  
Tejutla  
Comitancillo  
Concepción Tutuapa

#### Quiché:

Nebaj  
Chichicastenango

#### Quetzaltenango:

San Carlos Sija  
San Juan Ostuncalco



#### Jutiapa:

Moyuta  
Asunción Mita  
Jutiapa  
Jalpatagua

#### Escuintla:

Escuintla  
Guanagazapa  
Masagua  
Siquinalá

#### Santa Rosa:

Pueblo Nuevo Viñas  
Oratorio  
Casillas  
Nueva Santa Rosa

#### Guatemala:

Villa Canales  
Fraijanes  
Chuarancho

### LAS FASES LUNARES EN LA AGRICULTURA



**Cuarto Menguante**  
del 12 al 17  
de enero de 2026

**Trasplantes:** Es un momento excelente para trasplantar, ya que las plantas se adaptan mejor y sus raíces se fortalecen

Según el pronóstico del INSIVUMEH, se presentará para inicios de semana viento frío del norte de moderadamente a ocasionalmente fuerte. Existirán áreas con niebla o neblina en primeras horas de la mañana y horas de la noche, parcialmente nublado alternando con poca nubosidad de regiones del norte al centro del país y con presencia de lloviznas y/o lluvias. Frío en horas de la noche y madrugada en los altiplanos central y occidental. Las lluvias para esta semana se asocian por el paso de un frente frío y entrada de humedad del Caribe, estas condiciones pueden incrementar la nubosidad y lluvia en regiones del norte y caribe para el fin de semana.

### Recomendaciones



Preparar pequeños invernaderos con madera y plástico alrededor de las plantas para protegerlas del frío intenso.



Mantener limpios los canales de riego, acequias y zanjas para permitir el curso normal del agua, esto evitará anegamientos (inundaciones) en los terrenos agrícolas.



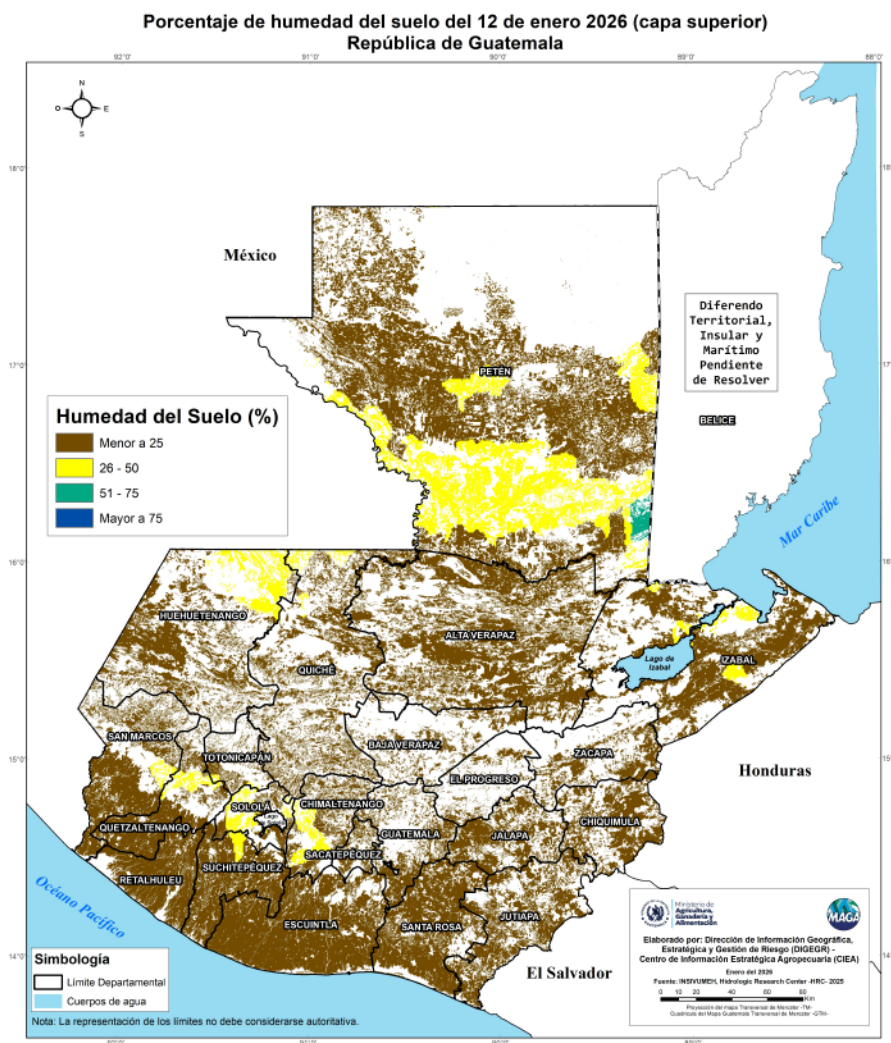
Ubicar a los animales en lugares techados y secos.



Para aves y cerdos, es necesario colocar cortinas en los corrales para protegerlos del frío directo y vientos fuertes.

## Humedad del suelo

Según el mapa de humedad del suelo en la capa superior, la mayor parte del territorio agrícola presenta niveles menores a 25%. No obstante, en departamentos como Petén se registran áreas con humedades superiores al 51%, donde las lluvias podrían generar anegamientos. En estas zonas se recomienda mantener un monitoreo constante y resguardar cosechas y semillas para evitar impactos negativos en los cultivos por alta humedad.



¿SABÍAS QUÉ?

Los vientos registrados durante el fin de semana y a inicios de la semana están asociados a los efectos de un frente frío. Este tipo de sistemas se caracteriza por el ingreso de vientos fríos y secos provenientes de latitudes altas, lo que generan el incremento en la velocidad del viento.

Aunque para el transcurso de la semana se espera una disminución gradual del viento, durante lunes y martes aún podrían presentarse ráfagas superiores a los 50 km/h en los Valles de Oriente y el Altiplano Central, por lo que se sugiere posponer aplicaciones de insumos agrícolas (fertilizantes foliares y agroquímicos) durante estos días, con el fin de evitar la deriva y la pérdida de producto.

