



Ministerio de Agricultura,  
Ganadería y Alimentación

# DIRECCIÓN DE INFORMACIÓN GEOGRÁFICA, ESTRATÉGICA Y GESTIÓN DE RIESGOS - DIGEGR -

## CENTRO DE INFORMACIÓN ESTRATÉGICA AGROPECUARIA



Fecha: 15 de enero de 2024

BOLETÍN NO.

4

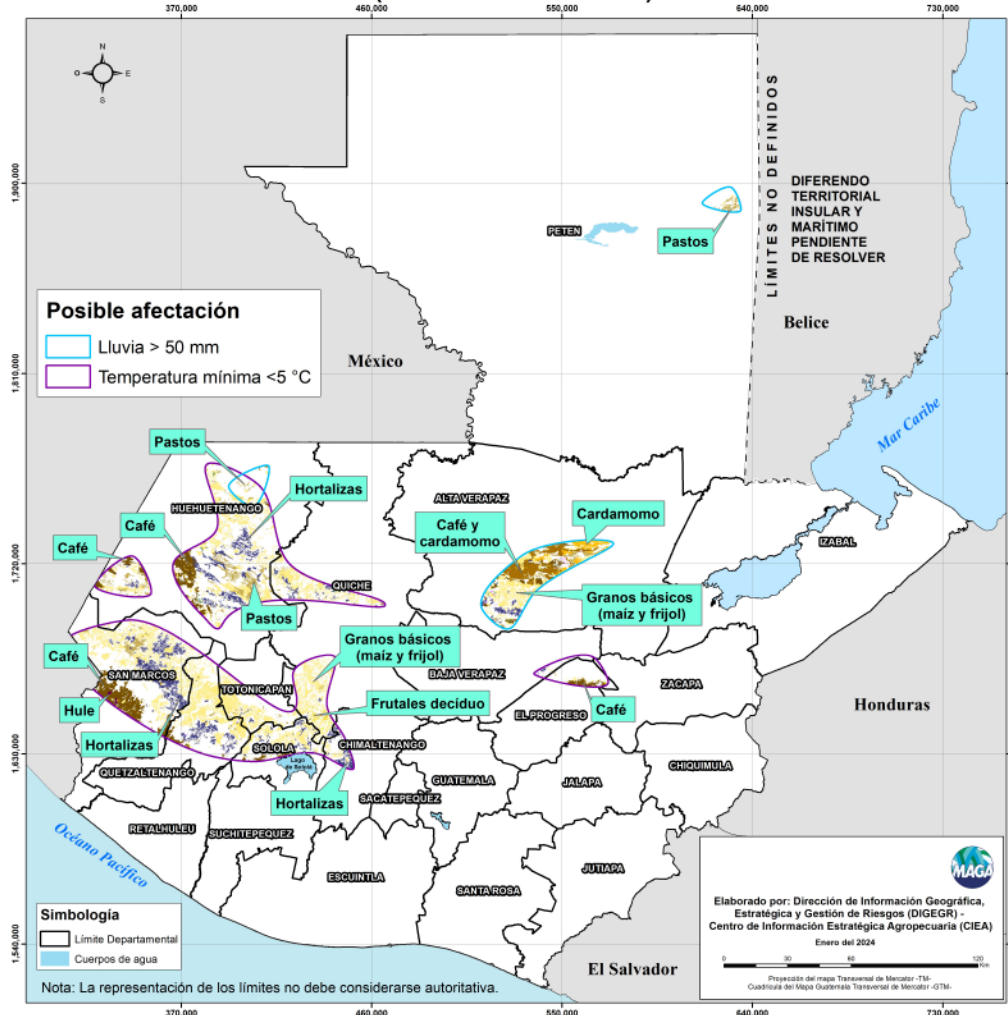
Hora: 15:30 hrs.

### Boletín Agrometeorológico del 15 al 19 de enero de 2024

	Salida y puesta de sol				Fase Lunar
	Lunes/Martes	Miércoles/Jueves	Viernes		Lunes/Viernes
	Salida: 06:31	Salida: 06:31	Salida: 06:31		Luna Nueva
	Puesta: 17:52	Puesta: 17:53	Puesta: 17:54		

De acuerdo al análisis agrometeorológico para esta semana, el Centro de Información Estratégica Agropecuaria identificó los cultivos expuestos a afectaciones por la amenaza de lluvias y heladas. Las zonas expuestas pueden visualizarse en el siguiente mapa.

#### Cultivos monitoreados por condiciones meteorológicas (15 al 19 de enero 2024)



En estas áreas (285 municipios) el MAGA mantendrá monitoreo constante ante posibles afectaciones a cultivos (hortalizas, café, maíz, frijol, frutales deciduos, cardamomo y pastos), especialmente por amenaza a heladas en los municipios de Chiantla del departamento de Huehuetenango; Totonicapán de Totonicapán; Nebaj de Quiché; Tejutla e Ixchiguan de San Marcos. Por lluvias se encuentran expuestos los municipios de Lanquín, Tactic y San Juan Chamelco de Alta Verapaz.



Ministerio de Agricultura,  
Ganadería y Alimentación

# DIRECCIÓN DE INFORMACIÓN GEOGRÁFICA, ESTRATÉGICA Y GESTIÓN DE RIESGOS - DIGEGR -

## CENTRO DE INFORMACIÓN ESTRATÉGICA AGROPECUARIA



Fecha: 15 de enero de 2024

BOLETÍN NO.

4

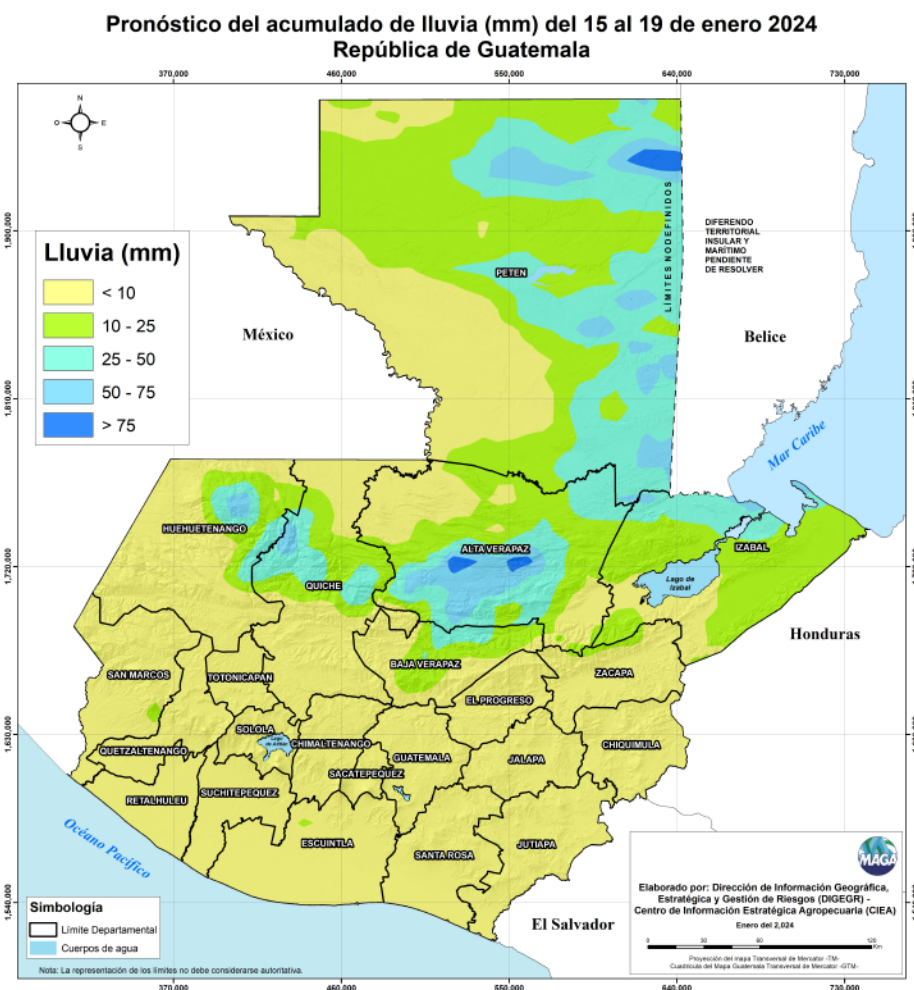
Hora: 15:30 hrs.

### Condiciones esperadas

Durante el martes, se anticipa un incremento parcial en la nubosidad y la humedad en las regiones del norte del país, abarcando la Franja Transversal del Norte, Petén y el Caribe. Estas condiciones se atribuyen al acercamiento y subsiguiente paso de un frente frío hacia la Península de Yucatán. Aunque se prevé una ligera disminución en las temperaturas diurnas a nivel nacional en comparación con la semana pasada, es probable que la condición del tiempo se mantenga de carácter cálido y soleado durante el día, tornándose fresco o frío durante las noches y madrugadas. Se espera que el viento leve aumente su intensidad a partir del martes en las regiones de Valles de Oriente y Altiplano Central.

Es importante tener en cuenta que persisten condiciones de baja humedad en el ambiente, viento leve o calma, y escasa humedad en el suelo, lo cual podría propiciar la formación de heladas en áreas elevadas. Además, debido a las temperaturas al mediodía, la falta de humedad en el suelo y el aumento del viento (a partir del martes) podrían contribuir a la rápida propagación de quemaduras agrícolas no controladas.

Hacia finales de la semana, se pronostica la llegada de un frente frío con mayor carga de humedad. Esto provocará un aumento significativo en las precipitaciones en las regiones que abarcan desde el norte hasta el centro del país. Como consecuencia, se espera un marcado descenso en las temperaturas, el cual se anticipa que perdure a lo largo de todo el fin de semana.





Ministerio de Agricultura,  
Ganadería y Alimentación

# DIRECCIÓN DE INFORMACIÓN GEOGRÁFICA, ESTRATÉGICA Y GESTIÓN DE RIESGOS - DIGEGR -

## CENTRO DE INFORMACIÓN ESTRATÉGICA AGROPECUARIA



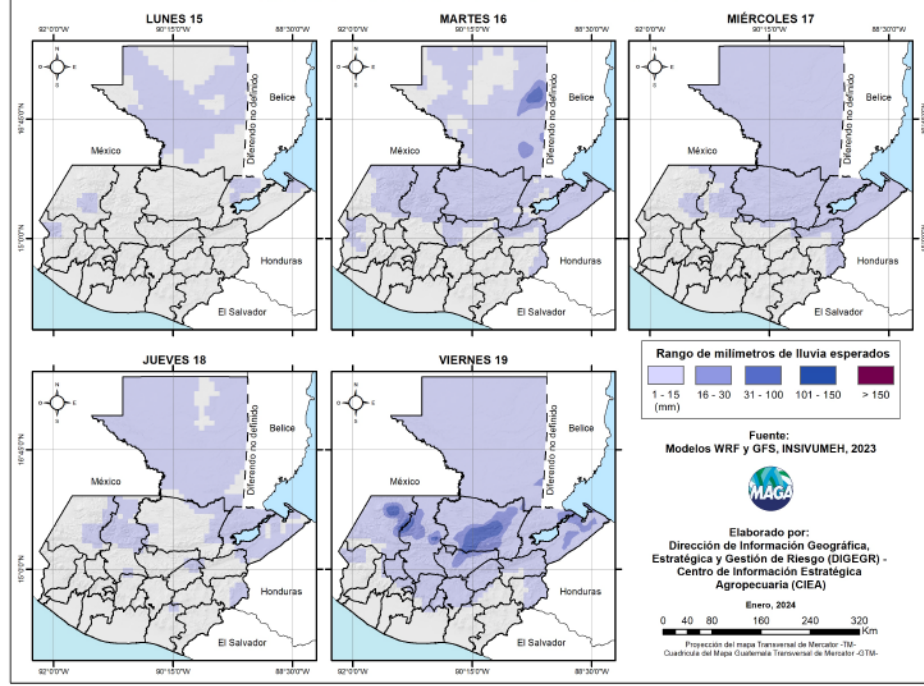
Fecha: 15 de enero de 2024

BOLETÍN NO.

4

Hora: 15:30 hrs.

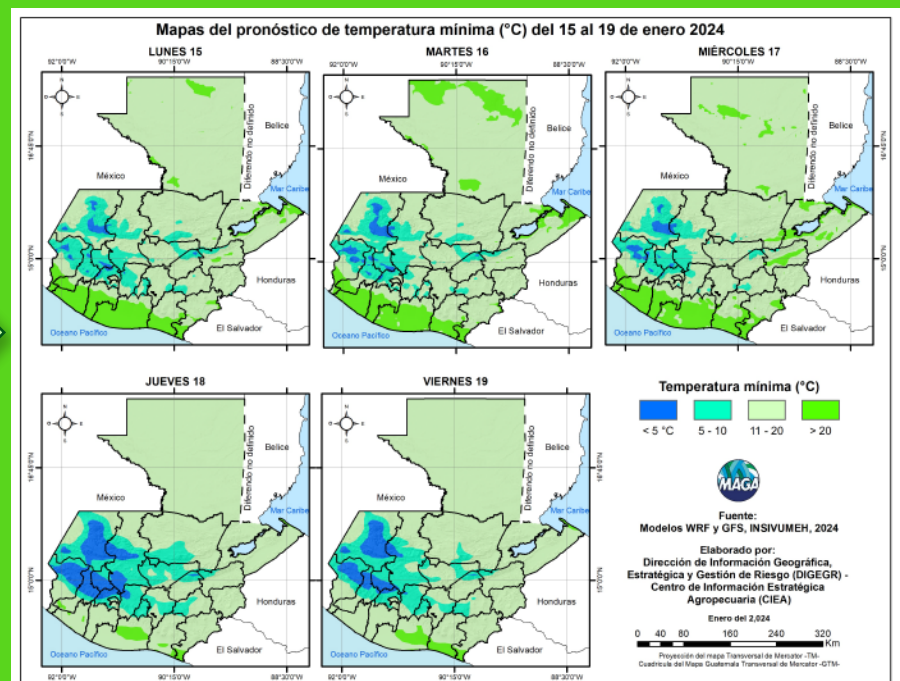
Mapas del pronóstico semanal del 15 al 19 de enero 2024



En los siguientes mapas se observa la posibilidad de lluvia, los mayores acumulados se pueden presentar en los departamentos de Alta Verapaz, Izabal, Quiché y Petén.

Fuente: INSIVUMEH, 2024.

Las bajas temperaturas más importantes para esta semana se esperan en los municipios de Chiantla (1.3 °C) del departamento de Huehuetenango, Nebaj de Quiché e Ixchiguan (2.9 °C) de San Marcos.



Fuente: INSIVUMEH, 2024.





Ministerio de Agricultura,  
Ganadería y Alimentación

# DIRECCIÓN DE INFORMACIÓN GEOGRÁFICA, ESTRATÉGICA Y GESTIÓN DE RIESGOS - DIGEGR -

## CENTRO DE INFORMACIÓN ESTRATÉGICA AGROPECUARIA



Fecha: 15 de enero de 2024

BOLETÍN NO.

4

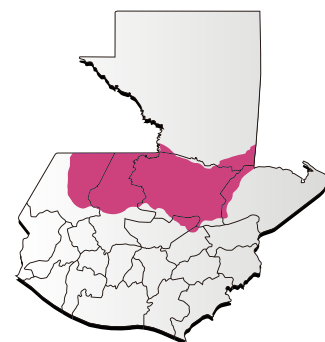
Hora: 15:30 hrs.



### Condiciones por regiones

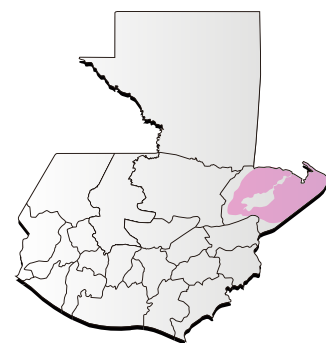
#### Región Franja Transversal del Norte

Nubosidad					Viento Km/h		Precipitación (mm)	Temperatura °C
	Despejado	Pocas Nubes	Nubosidad Dispersa	Nublados parciales a totales	Proveniente	Velocidad		
Lunes - Viernes								
Mañana			*	*	Variable	Leve	Posibles lloviznas en bajas cantidades en zonas de montaña	12 - 14
Tarde			*	*	Variable	Leve	Posible presencia de algunas lloviznas dispersas en bajas cantidades desde el martes en adelante, esperando que incremente la intensidad de lluvia para el día viernes.	26 - 28 A partir del viernes 24 - 26
Noche			*	*	Variable	Leve	Posibles lloviznas en bajas cantidades en zonas de montaña.	16 - 18
Observaciones	Ambiente frío en horas de la noche y madrugada acompañado de neblina. Condiciones cálidas, soleadas con nubes dispersas alternando con nublados parciales, generando algunas lloviznas y/o lluvias dispersas. No se descarta que para el viernes se presenten lluvias moderadas a fuertes con posible caída de granizo. Se espera un descenso importante en las temperaturas diurnas para el fin de semana.							



#### Región Caribe

Nubosidad					Viento Km/h		Precipitación (mm)	Temperatura °C
	Despejado	Pocas Nubes	Nubosidad Dispersa	Nublados parciales a totales	Proveniente	Velocidad		
Lunes - Viernes								
Mañana		*	*	*	nordeste	Calma	Posibles lloviznas al amanecer del día viernes	23 - 25
Tarde		*	*	*	nordeste	Leve	Lluvias y/ o lloviznas con actividad eléctrica a partir del martes, esperando mayores acumulados de lluvia para el viernes hacia el fin de semana.	31 - 33 A partir del viernes 29 - 31
Noche		*	*	*	nordeste	Leve	Lluvias y/ o lloviznas con actividad eléctrica a partir del martes, esperando mayores acumulados de lluvia para el viernes hacia el fin de semana.	25 - 27
Observaciones	Ambiente fresco en horas de la noche y madrugada acompañado de posible neblina. Condiciones cálidas y soleadas, nubosidad dispersa alternando con nublados parciales con lluvias y posible actividad eléctrica en especial de martes en adelante. Tomar en cuenta que se espera un descenso importante en las temperaturas diurnas para el fin de semana.							





Ministerio de Agricultura,  
Ganadería y Alimentación

# DIRECCIÓN DE INFORMACIÓN GEOGRÁFICA, ESTRATÉGICA Y GESTIÓN DE RIESGOS - DIGEGR -

## CENTRO DE INFORMACIÓN ESTRATÉGICA AGROPECUARIA



Fecha: 15 de enero de 2024

BOLETÍN NO.

4

Hora: 15:30 hrs.

### Condiciones por regiones

Región Pacífico								
Nubosidad					Viento Km/h		Precipitación (mm)	Temperatura °C
	Despejado	Pocas Nubes	Nubosidad Dispersa	Nublados parciales a totales	Proveniente	Velocidad		
Lunes - Viernes								
Mañana		*	*		Variable	Leve		22 - 24
Tarde		*	*		Variable	Leve		33 - 35
Noche		*	*		Variable	Leve		27 - 29
Observaciones	Ambiente cálido y soleado durante el día. Pocas nubes alternando con nubosidad dispersa. Viento leve. Fresco en horas de la noche y madrugada. Es importante que al realizar quemas agrícolas, es esencial ejercer un control riguroso, especialmente debido a la escasa humedad ambiental y las elevadas temperaturas, factores que podrían propiciar la rápida propagación del fuego.							



Región de Petén								
Nubosidad					Viento Km/h		Precipitación (mm)	Temperatura °C
	Despejado	Pocas Nubes	Nubosidad Dispersa	Nublados parciales a totales	Proveniente	Velocidad		
Lunes - Viernes								
Mañana			*	(Leve, incremento de nubosidad a partir del martes esperando mayor aumento para el viernes hacia el fin de semana).	nordeste	Leve	Posible presencia de algunas lloviznas dispersas en bajas cantidades	19 - 21
Tarde			*	(Leve, incremento de nubosidad a partir del martes esperando mayor aumento para el viernes hacia el fin de semana).	nordeste	Leve	Posible presencia de algunas lloviznas dispersas en bajas cantidades durante la semana con incremento a partir del viernes	32 - 34 A partir del viernes 26 - 28
Noche			*	(Leve, incremento de nubosidad a partir del martes esperando mayor aumento para el viernes hacia el fin de semana).	nordeste	Leve	Posible presencia de algunas lloviznas dispersas en bajas cantidades durante la semana con incremento a partir del viernes	25 - 27
Observaciones	Ambiente fresco en horas de la noche y madrugada. Neblina al amanecer. Ambiente cálido y soleado con nubes dispersas alternado con aumento de nubosidad para los próximos días. Se prevén lluvias durante la semana siendo con mayor intensidad y generalizadas para el departamento a partir del viernes, de esta manera se espera un descenso importante en las temperaturas diurnas para el fin de semana.							





Ministerio de Agricultura,  
Ganadería y Alimentación

# DIRECCIÓN DE INFORMACIÓN GEOGRÁFICA, ESTRATÉGICA Y GESTIÓN DE RIESGOS - DIGEGR -

## CENTRO DE INFORMACIÓN ESTRATÉGICA AGROPECUARIA



Fecha: 15 de enero de 2024

BOLETÍN NO.

4

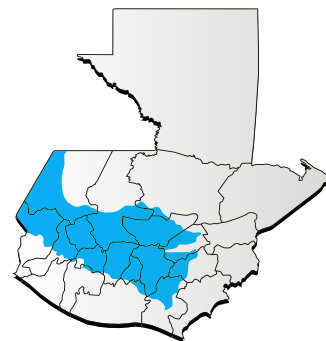
Hora: 15:30 hrs.

### Condiciones por regiones

Región Valles del Oriente									
Nubosidad					Viento Km/h		Precipitación (mm)	Temperatura °C	
Despejado	Pocas Nubes	Nubosidad Dispersa	Nublados parciales a totales	Proveniente	Velocidad	Sur de Valles de Oriente		Cuenca de Motagua	
Lunes - Viernes									
Mañana	*	*			variable	Leve	Posibles lloviznas en bajas cantidades en zonas de montaña	16 - 18	21 - 23
Tarde	*	*			nordeste	Leve	Presencia de lluvias en especial al norte de Zacapa y este de Chiquimula aumentando para el viernes hacia el fin de semana	29 - 31 A partir del viernes 24 - 26	38 - 40 A partir del viernes 29 - 31
Noche	*	*			nordeste	Leve	Presencia de lluvias en especial al norte de Zacapa y este de Chiquimula aumentando para el viernes hacia el fin de semana	22 - 24	25 - 27
Observaciones	Continúan las condiciones frescas en horas de la noche y madrugada y frías en zonas montañosas. Neblina en primeras horas de la mañana y/o posibles lloviznas. Continúan las condiciones calurosas y soleadas con nubosidad dispersa alternando con mayor nubosidad, por lo que se esperan lluvias en horas de la tarde y noche hacia el norte de Zacapa y municipios de Chiquimula fronterizos con Honduras. Tomar en cuenta que se espera un descenso en las temperaturas a partir del viernes hacia el fin de semana.								



Regiones del Altiplano Central y Occidente									
Nubosidad					Viento Km/h		Precipitación (mm)	Temperatura °C	
	Despejado	Pocas Nubes	Nubosidad Dispersa	Nublados parciales a totales	Proveniente	Velocidad		Altiplano Central	Occidente
Lunes - Viernes									
Mañana		*	*		Norte	Leve	A pesar que la posibilidad de lluvias es baja, no se descarta que se presenten algunas lloviznas dispersas en zonas de montaña por enfriamiento	12 - 14	-01 - 00
Tarde		*	*		Norte	Leve, ocasionalmente moderado a partir del martes	Lluvias para el viernes en especial al norte de la región del Altiplano Central	25 - 27 A partir del viernes 23 - 25	24 - 26 A partir del viernes 21 - 23
Noche		*	*		Norte	Leve	A pesar que la posibilidad de lluvias es baja, no se descarta que se presenten algunas lloviznas dispersas en zonas de montaña por enfriamiento	16 - 18	03 - 05
Observaciones	La presencia del frío persiste durante las noches y madrugadas, con la posibilidad de heladas en áreas elevadas. Predominará el ambiente cálido y soleado pero con menor intensidad a comparación de los días anteriores. Viento leve a ocasionalmente moderado del martes en adelante. No se descarta que por enfriamiento se presente un tipo de llovizna ligera en particular en zonas de montaña desde el martes en adelante. Tomar en cuenta que a partir del viernes se prevé la presencia de lluvias en horas de la tarde en especial sobre el Altiplano Central.								



Región Bocacosta									
Nubosidad					Viento Km/h		Precipitación (mm)	Temperatura °C	
	Despejado	Pocas Nubes	Nubosidad Dispersa	Nublados parciales a totales	Proveniente	Velocidad			
Lunes - Viernes									
Mañana		*	*			Calma	Posibles lloviznas esporádicas en zonas de montaña por enfriamiento	24 - 26	
Tarde		*	*		suroeste	Leve		33 - 35 A partir del viernes 30 - 32	
Noche		*	*		suroeste	Leve	Posibles lloviznas esporádicas en zonas de montaña por enfriamiento	26 - 28	
Observaciones	Neblina, frío a fresco, con baja posibilidad de lloviznas ligeras esporádicas en zonas de montaña en horas de la noche y madrugada por enfriamiento en particular para el miércoles y viernes. Continúa el ambiente cálido, soleado y con poca nubosidad, sin presencia de lluvias para la tarde.								





Ministerio de Agricultura,  
Ganadería y Alimentación

**DIRECCIÓN DE INFORMACIÓN  
GEOGRÁFICA, ESTRATÉGICA Y  
GESTIÓN DE RIESGOS - DIGEGR -**

**CENTRO DE INFORMACIÓN  
ESTRATÉGICA  
AGROPECUARIA**



Fecha: 15 de enero de 2024

**BOLETÍN N.º**

**4**

Hora: 15:30 hrs.



## Recomendaciones

### Al sector agrícola

- ★ Monitorear constantemente los cultivos para identificar plagas o enfermedades.
- ★ Limpiar constantemente los drenajes y zanjias en el terreno de cultivo para evitar encharcamiento.
- ★ Realizar aplicaciones preventivas, para evitar brotes de plagas y enfermedades.
- ★ Emplear prácticas de conservación de suelos tales como barreras de piedra acomodadas, abonos verdes, adicción de materia orgánica.
- ★ Evitar la práctica de quema de rastrojo, dejándolo en el terreno lo que mejorará las condiciones biofísicas del suelo.





Ministerio de Agricultura,  
Ganadería y Alimentación

**DIRECCIÓN DE INFORMACIÓN  
GEOGRÁFICA, ESTRATÉGICA Y  
GESTIÓN DE RIESGOS - DIGEGR -**

**CENTRO DE INFORMACIÓN  
ESTRATÉGICA  
AGROPECUARIA**



Fecha: 15 de enero de 2024

**BOLETÍN N.º**

**4**

Hora: 15:30 hrs.

### Al sector pecuario

★ Evitar las corrientes de aire frío dentro de las galeras o galpones de aves, colocando cortinas de plástico o costal, sin dejar de lado una adecuada ventilación para evitar problemas respiratorios.

★ Tener un adecuado programa de desparasitación interna y externa.

★ Revisar periódicamente la condición corporal de los animales, para asegurar las reservas corporales durante la época fría.

★ Si realiza quemas agrícolas planifique en proporciones pequeñas para tener un mejor control, esto ayudará a que no se propague hacia los puntos vecinos.

