



Boletín Agrometeorológico del 19 al 22 de mayo de 2023

	Salida y puesta de sol			Fase Lunar	
	Sábado / Domingo	Lunes		Sábado / Lunes	
	Salida: 05:34	Salida: 05:34		Luna Nueva	
	Puesta: 18:25	Puesta: 18:26			

De acuerdo al análisis agrometeorológico para este fin e inicio de semana, el Centro de Información Estratégica Agropecuaria identificó los cultivos expuestos a daños por la amenaza de lluvias y altas temperaturas. Las zonas expuestas pueden visualizarse en el siguiente mapa.

En estas áreas (33 municipios) el MAGA mantendrá monitoreo constante ante posibles daños a cultivos (Café, maíz, frijol y pastos), especialmente por amenaza a lluvias en los municipios de San Pedro Carchá del departamento de Alta Verapaz; San Sebastián Huehuetenango y Chiantla de Huehuetenango e Ixcán de Quiché. Por altas temperaturas se encuentran expuestos los municipios de Santa Lucía Cotzumalguapa, La Democracia y Masagua de Escuintla; Patulul y Río Bravo de Suchitepéquez.

Monitoreo de cultivos por condiciones meteorológicas (19 al 22 de mayo 2023)

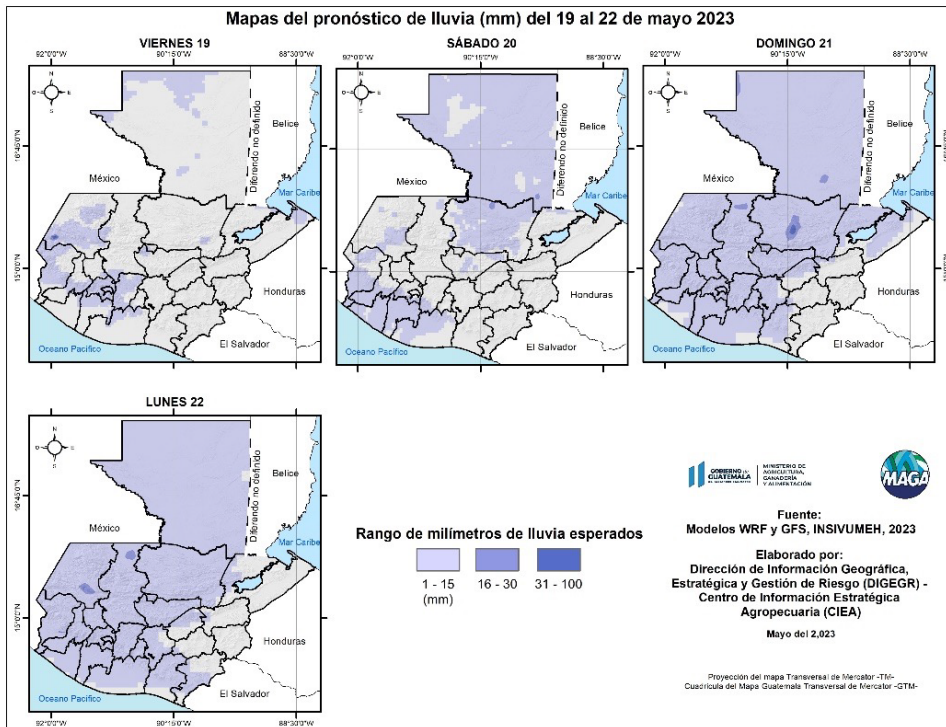
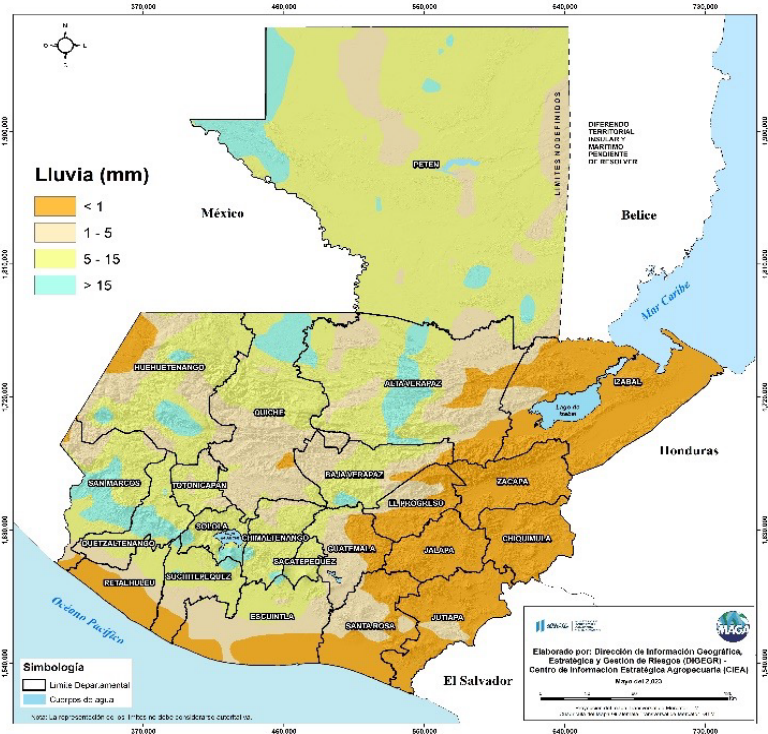




Condiciones esperadas

Se esperan condiciones soleadas y cálidas, también un cambio con aumento de ingreso de humedad sobre los departamentos fronterizos con México, generando lluvias con actividad eléctrica desde la tarde que podrían continuar en horas de la noche. No se descarta la presencia de eventos locales severos en especial sobre: Alta Verapaz, Quiché y San Marcos, con mayor probabilidad para el día domingo.

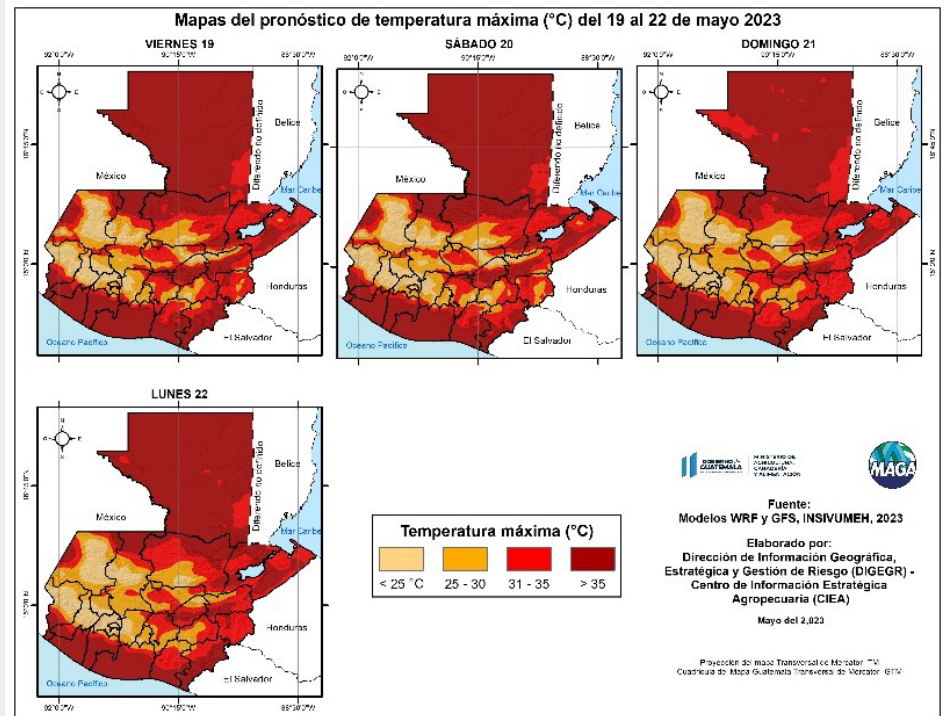
Pronóstico del acumulado de lluvia (mm) del 19 al 22 de mayo 2023
República de Guatemala



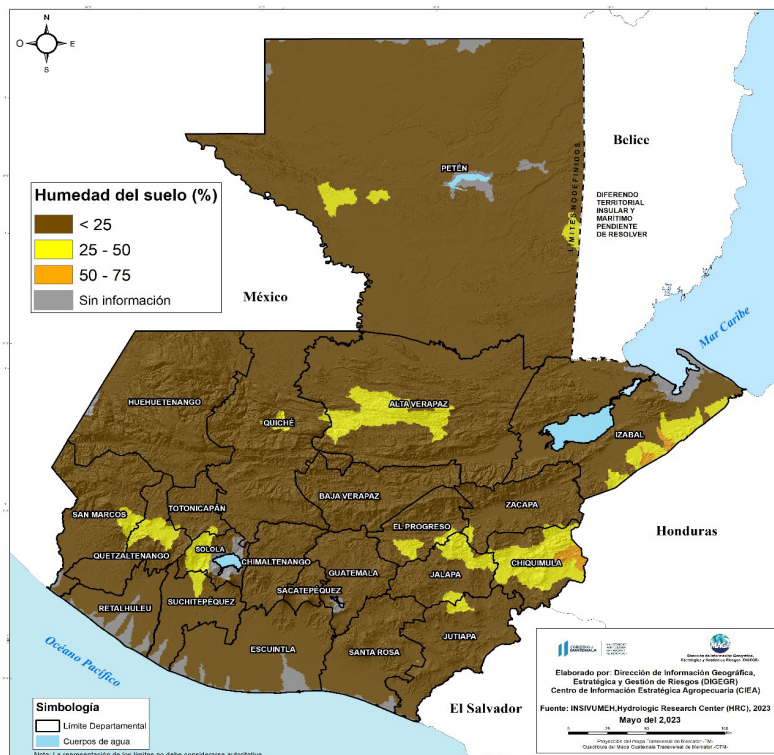
En los siguientes mapas se observa la posibilidad de lluvia, los mayores acumulados se pueden presentar en los departamentos de Sololá, San Marcos, Quetzaltenango, Chimaltenango y Petén.



Las altas temperaturas más importantes para esta semana se esperan en los municipios de San Andrés del departamento de Petén; Santo Domingo Suchitepéquez y Río Bravo de Suchitepéquez; Tiquisate y Santa Lucía Cotzumalguapa de Escuintla con temperaturas arriba de los 40 °C. En el siguiente mapa se pueden visualizar las temperaturas altas a nivel nacional para esta semana.



Porcentaje de humedad del suelo, 19 de mayo de 2023, (capa inferior)
República de Guatemala



Humedad del suelo capa inferior

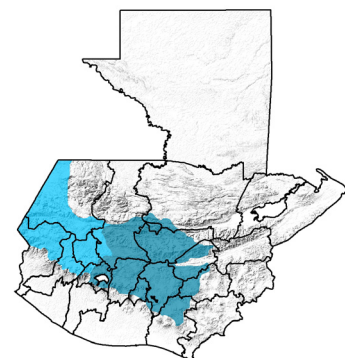
En el siguiente mapa se muestra con baja humedad alrededor del 95% del territorio nacional específicamente en los departamentos de Huehuetenango, Sacatepéquez, Chimaltenango, Escuintla, Santa Rosa, Guatemala y Baja Verapaz con un porcentaje menor al 25% (color café).

Es importante regar los cultivos por la mañana entre las 6:00 y las 8:00 horas y nuevamente alrededor de las 18:00 horas evitando que las altas temperaturas del medio día quemem el follaje del cultivo.

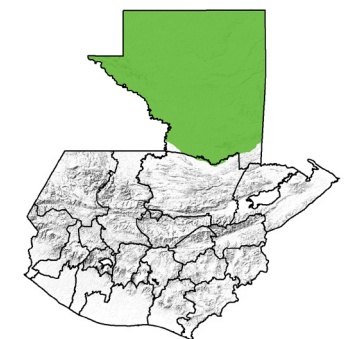


Condiciones por regiones

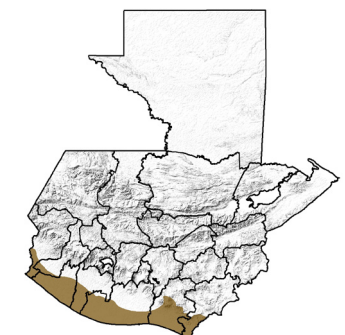
Regiones del Altiplano Central y Occidente										
	Nubosidad					Viento Km/h		Precipitación (mm)	Temperatura °C	
	Despejado	Pocas Nubes	Nubosidad Dispersa	Nublados Parciales	Totalmente Nublado	Proveniente	Velocidad		Altiplano Central	Occidente
Sábado - Lunes										
Mañana			*	*		Norte	Leve	Lluvias y/o lloviznas para el amanecer desde el día domingo en especial sobre zonas de montaña hacia los departamentos fronterizos con México	16 - 18	12 - 14
Tarde			*	*		Norte con cambio a sur	Leve	Lluvias con actividad eléctrica desde el domingo en adelante	28 - 30	26- 28
Noche			*	*			Calma	Lluvias con actividad eléctrica desde el domingo en adelante	25 - 27	18 - 20
Observaciones	Neblina al amanecer, presencia de lluvias a partir del día domingo en especial sobre zonas de montaña con frontera a México. Continuará el ambiente caluroso y soleado pero las condiciones atmosféricas cambiarán a partir del día domingo con incremento de nubosidad generando lluvias con actividad eléctrica, las lluvias más significativas se observan para el día lunes.									



Departamento de Petén									
	Nubosidad				Viento Km/h		Precipitación (mm)	Temperatura °C	
	Despejado	Pocas Nubes	Nubosidad Dispersa	Nublados Parciales	Totalmente Nublado	Proveniente			Velocidad
Sábado - Lunes									
Mañana		*	*				Calma		26 - 28
Tarde		*	*	*		nordeste	Leve	Lluvia con actividad eléctrica hacia el oeste del departamento	37 - 39
Noche		*	*	*			Calma	Lluvia con actividad eléctrica hacia el oeste del departamento	30 - 32
Observaciones	Ambiente caluroso y soleado, se prevé lluvia con actividad eléctrica y los mayores acumulados se esperan hacia el oeste del departamento.								

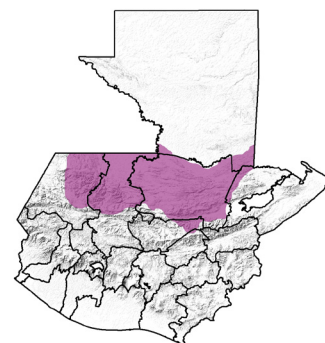


Región Pacífico									
	Nubosidad					Viento Km/h		Precipitación (mm)	Temperatura °C
	Despejado	Pocas Nubes	Nubosidad Dispersa	Nublados Parciales	Totalmente Nublado	Proveniente	Velocidad		
Sábado - Lunes									
		*	*				Calma		25 - 27
Tarde		*	*	*		nordeste	Leve	Lluvias con actividad eléctrica a partir del día domingo en adelante	34 - 36
Noche		*	*	*			Calma	Lluvias con actividad eléctrica a partir del día domingo en adelante	28 - 30
Observaciones	Ambiente caluroso y soleado, ingreso de humedad a partir del día domingo con presencia de lluvias acompañadas de actividad eléctrica, condiciones inestables que prevalecerán para inicios de la próxima semana.								

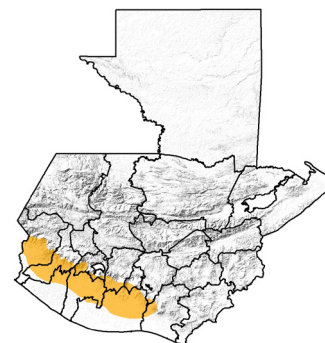




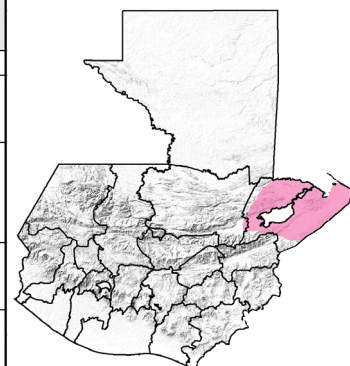
Región Franja Transversal del Norte									
	Nubosidad				Totalmente Nublado	Viento Km/h		Precipitación (mm)	Temperatura °C
	Despejado	Pocas Nubes	Nubosidad Dispersa	Nublados Parciales		Proveniente	Velocidad		
Sábado - Lunes									
Mañana			*	*			Calma		15 - 17
Tarde			*	*		nordeste	Leve	Lluvias con actividad eléctrica en especial sobre: Quiché y oeste de Alta Verapaz	28 - 30
Noche			*	*		nordeste	Leve	Lluvias con actividad eléctrica en especial sobre: Quiché y oeste de Alta Verapaz	24 - 26
Observaciones	Neblina al amanecer. Ambiente cálido y soleado, posibles lloviznas en primeras horas de la madrugada del día domingo, condiciones húmedas con incremento de nubes de desarrollo vertical, en especial a partir del día domingo, no se descarta que se presenten eventos locales severos con posible caída de granizo hacia Alta Verapaz.								



Región Bocacosta									
	Nubosidad				Totalmente Nublado	Viento Km/h		Precipitación (mm)	Temperatura °C
	Despejado	Pocas Nubes	Nubosidad Dispersa	Nublados Parciales		Proveniente	Velocidad		
Sábado - Lunes									
Mañana			*	*		suroeste	Leve	Lluvias y/o lloviznas a partir del día domingo en zonas de montaña con frontera a México	23 - 25
Tarde			*	*		suroeste	Leve	Lluvia con actividad eléctrica	33 - 35
Noche			*	*		suroeste	Leve	Lluvia con actividad eléctrica	26 - 28
Observaciones	Neblina al amanecer y con lloviznas. Clima caluroso y soleado para el fin de semana con alto ingreso de humedad a partir del día domingo, esperando lluvias significativas para domingo y lunes en particular hacia los departamentos ubicados en la cadena volcánica.								

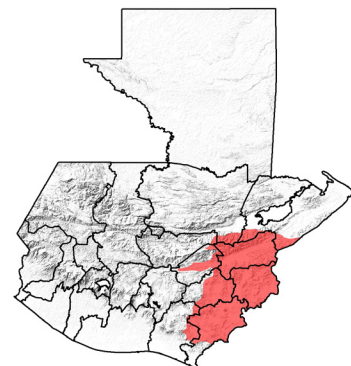


Región Caribe									
	Nubosidad				Totalmente Nublado	Viento Km/h		Precipitación (mm)	Temperatura °C
	Despejado	Pocas Nubes	Nubosidad Dispersa	Nublados Parciales		Proveniente	Velocidad		
Sábado - Lunes									
Mañana			*				Calma		25 - 27
Tarde			*	*		nordeste	Leve	Lluvias dispersas en bajas cantidades	33 - 35
Noche			*				Calma		28 - 30
Observaciones	Ambiente caluroso y soleado, con lluvias dispersas de bajas cantidades en Estor y Livingston.								





Región Valles del Oriente										
	Nubosidad					Viento Km/h		Precipitación (mm)	Temperatura °C	
	Despejado	Pocas Nubes	Nubosidad Dispersa	Nublados Parciales	Totalmente Nublado	Proveniente	Velocidad		sur de Valles de Oriente	Cuenca del Motagua
Sábado - Lunes										
Mañana			*				Calma		22 - 24	24 - 26
Tarde			*			nordeste	Leve	Posibles lloviznas dispersas para el lunes	32 - 34	39 - 41
Noche			*				Calma		27 - 29	29 - 31
Observaciones	Neblina al amanecer en zonas de montaña, condiciones atmosféricas soleadas y cálidas, no se prevén lluvias para esta región a pesar de ello no se descarta algunas lloviznas y lluvias dispersas en bajas cantidades sobre el norte de Jutiapa.									





Recomendaciones

Al sector agrícola

- ◆ Cubrir el suelo con material orgánico (5 a 10 cm de grosor) para mantener la humedad en el suelo.
- ◆ Realizar el manejo oportuno del drenaje, incorporación de rastrojos y evitar la quema de malezas con herbicidas.
- ◆ Emplear prácticas de conservación de suelos, tales como barreras de piedras acomodadas en terrenos con alta pendiente.



Al sector pecuario

- ◆ Construir reservorios que permitan el almacenamiento de agua para animales.
- ◆ Proporcionar áreas de sombra a los animales para que se refugien durante las horas de mayor calor.
- ◆ Reutilizar el agua de los estanques acuícolas para el riego de cultivos.