





CENTRO DE INFORMACIÓN ESTRATÉGICA AGROPECUARIA

Boletín No. 39

Fecha: 16 de mayo de 2022

Hora: 16:00

Boletín Agrometeorológico semanal del 16 al 20 de mayo de 2022

	Salida y puesta de sol			Fase Lunar	
	lunes a miércoles	jueves a viernes		lunes / viernes	
	Salida: 05:34	Salida: 05:33		Luna Llena/ Cuarto Menguante	
	Puesta: 18:23	Puesta: 18:24			

De acuerdo al análisis agrometeorológico para esta semana, el Centro de Información Estratégica Agropecuaria identificó los cultivos expuestos a daños por la amenaza de lluvias. Las zonas expuestas pueden visualizarse en el siguiente mapa.

**Posibles cultivos en riesgo por condiciones meteorológicas
(16 al 20 de mayo 2022)**



En estas áreas (68 municipios) el MAGA mantendrá monitoreo constante ante posibles daños a cultivos (café, maíz, frijol, hortalizas, mashán, banano, mango, plátano, macadamia, tabaco, cítricos, huerto, caña de azúcar, hule, palma de aceite y pastos), especialmente en los municipios de Santa Lucía Cotzumalguapa, Escuintla, Nueva Concepción, La Democracia, Tiquisate y Siquinalá del departamento de Escuintla; Río Bravo y Patalul de Suchitepéquez; Nahualá de Sololá y el municipio de Retalhuleu.



CENTRO DE INFORMACIÓN ESTRATÉGICA AGROPECUARIA

Boletín No. 39

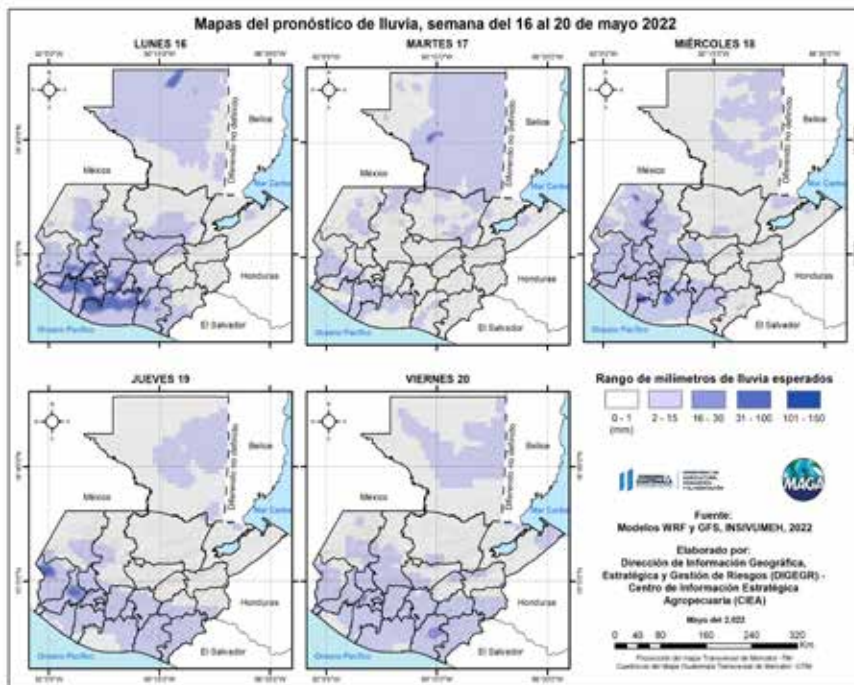
Fecha: 16 de mayo de 2022

Hora: 16:00

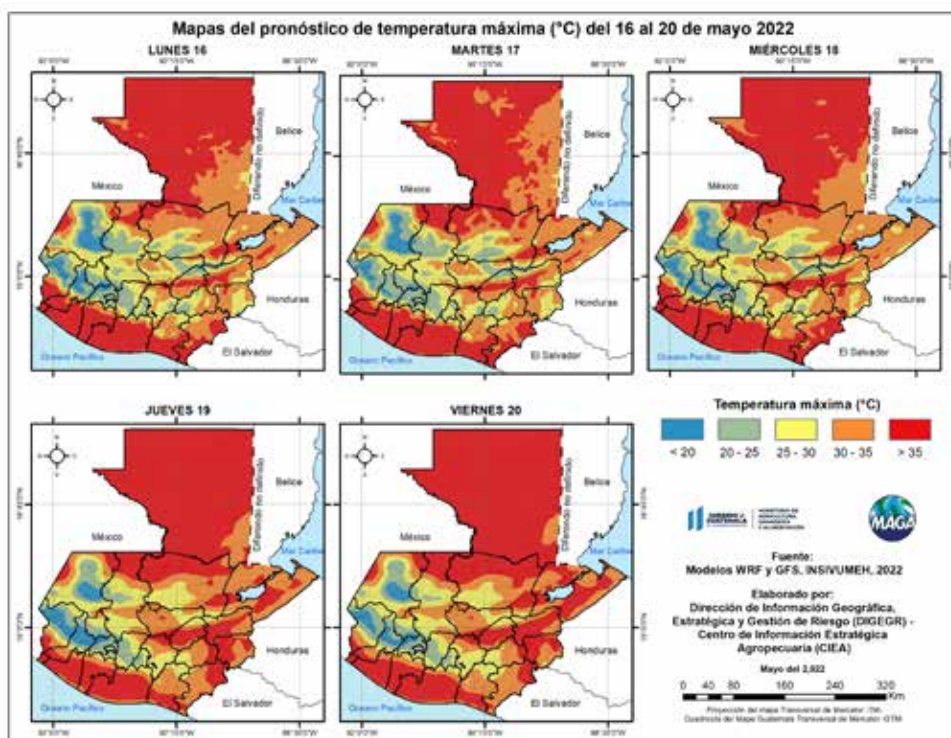
Condiciones esperadas

Se espera que ambiente sea cálido y soleado durante la semana, con lluvias por el ingreso de humedad especialmente en los departamentos fronterizos con México. Y un incremento de lluvias y nublados a nivel nacional a partir del jueves en adelante debido a la inestabilidad en el Océano Pacífico y Golfo de México.

En el siguiente mapa se observa la posibilidad de lluvia, con mayores acumulados en los departamentos de Quetzaltenango, Sololá, Suchitepéquez, Retalhuleu y Escuintla con acumulados mayores a 30 milímetros.



Fuente:
INSIVUMEH, 2022



A continuación se presenta el mapeo de las temperaturas máximas, en los departamentos de Retalhuleu, Suchitepéquez, Escuintla, Jutiapa, Petén, El Progreso, Zacapa y Chiquimula; Sur de San Marcos, Quetzaltenango y Santa Rosa; Norte de Quiché y de Alta Verapaz pueden presentarse temperaturas máximas arriba de los 35° C.

Fuente:
INSIVUMEH, 2022



CENTRO DE INFORMACIÓN ESTRATÉGICA AGROPECUARIA

Boletín No. 39

Fecha: 16 de mayo de 2022

Hora: 16:00

Cuadro 2.
Municipios con mayores temperaturas

Departamento	Municipio	Temperatura máxima promedio (°C)
Petén	La Libertad	42.3
	San Andrés	41.0
	Las Cruces	40.0
	Sayaxché	39.7
	Flores	39.5
	San José	39.4
	San Francisco	39.2
Escuintla	Masagua	39.3
Quetzaltenango	La Democracia	39.2
	Coatepeque	39.2

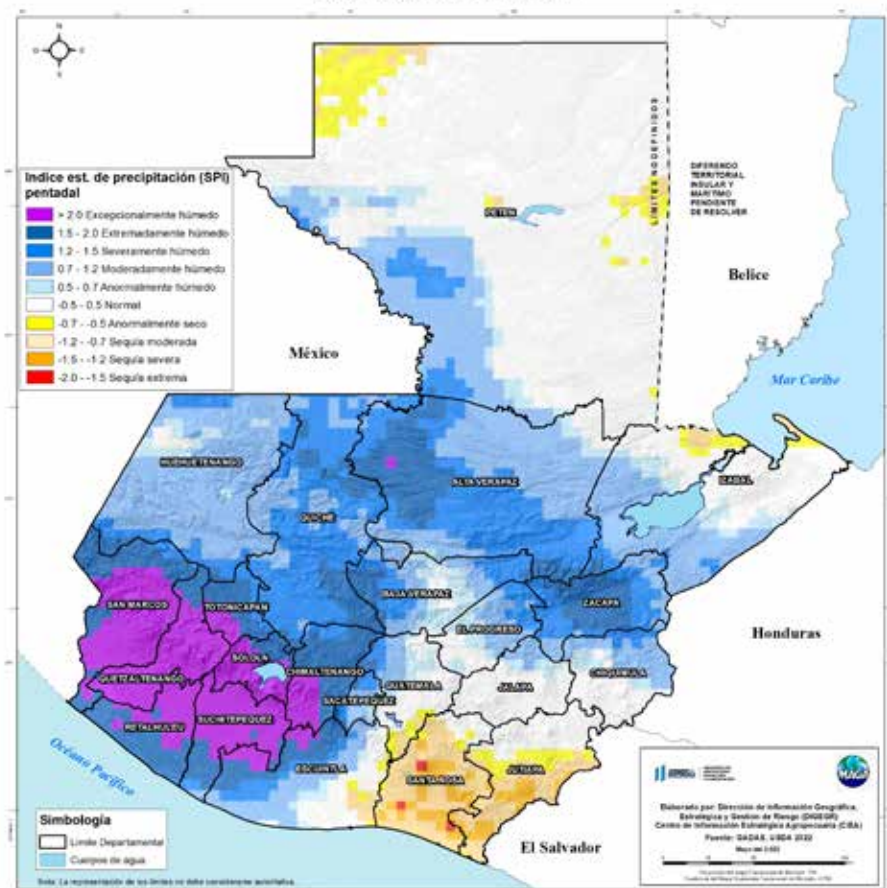
Condiciones de humedad y sequía

El índice estandarizado de precipitación (SPI, por sus siglas en inglés), permite comprender la lluvia de los últimos cinco días (pentadía) comparándolos con el comportamiento de los acumulados de pentadías anteriores.

Según la última pentadía disponible en el sistema GADAS-USDA (al 10 de mayo), se reflejan condiciones de humedad de nivel excepcional en las regiones de bocacosta, occidente, altiplano y FTN. Mientras se visualizan condiciones de sequía moderada en los departamentos de Santa Rosa y Jutiapa.

Fuente:
GADAS-USDA, 2022
Condiciones por regiones

Índice estandarizado de precipitación (5 días) 10 de mayo 2022, República de Guatemala





CENTRO DE INFORMACIÓN ESTRATÉGICA AGROPECUARIA

Boletín No. 39

Fecha: 16 de mayo de 2022

Hora: 16:00

Regiones del Altiplano Central y Occidente										
Nubosidad						Viento Km/h		Precipitación (mm)	Temperatura °C	
	Despejado	Pocas Nubes	Nubosidad Dispersa	Nublados Parciales	Totalmente Nublado	Proveniente	Velocidad		Minima	Máxima
lunes - viernes									Meseta Central	
Mañana			*	*		norte	leve		13 - 15	27 - 29
Tarde			*	*		sur	leve	lluvia con actividad eléctrica	Occidental	
Noche			*	*		sur	leve	lluvia con actividad eléctrica	8 - 10	23 - 25
Observaciones	Neblina al amanecer, ambiente húmedo y soleado, persistirán las lluvias con actividad eléctrica especialmente hacia los departamentos Fronterizos a México, Chimaltenango, Sololá y Sacatepéquez y al sur del departamento de Guatemala, en hora de la tarde y parte de la noche. Incremento de nubosidad con lluvias al final de semana en adelante.									
Condiciones de humedad	Humedad extrema a excepcional en Sololá, al norte de los departamentos de San Marcos y Quetzaltenango, así como al oeste de Totonicapán y Chimaltenango. Y humedad moderada de forma generalizada en Huehuetenango, Baja Verapaz, Sacatepéquez, sur de Quiché y norte de Guatemala.									



Región Bocacosta										
Nubosidad						Viento Km/h		Precipitación (mm)	Temperatura °C	
	Despejado	Pocas Nubes	Nubosidad Dispersa	Nublados Parciales	Totalmente Nublado	Proveniente	Velocidad		Mínima	Máxima
lunes - viernes										
Mañana				*			calma		20-22	35-37
Tarde			*	*		suroeste	leve	lluvia con actividad eléctrica		
Noche			*	*		sur	leve	lluvia con actividad eléctrica		
Observaciones:	Ambiente cálido y húmedo. Incremento y desarrollo de nubosidad, lluvias con actividad eléctrica en horas de la tarde y noche.									
Condiciones de humedad	Humedad extrema a excepcional en San Marcos y Quetzaltenango, así como al norte de Retalhuleu, Suchitepéquez y Escuintla.									



Región Caribe										
Nubosidad					Viento Km/h		Precipitación (mm)	Temperatura °C		
	Despejado	Pocas Nubes	Nubosidad Dispersa	Nublados Parciales	Totalmente Nublado	Proveniente		Velocidad	Mínima	Máxima
lunes - viernes										
Mañana			*	*		nordeste	leve		23 - 25	33 - 35
Tarde			*	*		nordeste	leve	lluvia con actividad eléctrica (jueves)		
Noche			*	*		nordeste	leve	lluvia con actividad eléctrica (jueves)		
Observaciones	Ambiente cálido y soleado. Abundante ingreso de humedad con lluvias y actividad eléctrica en horas de la tarde y noche entre los días jueves y viernes.									
Condiciones de humedad	Pueden verse condiciones moderadamente húmedas en los municipios de El Estor, Los Amates y Morales. Así como anormalmente seco al norte de Livingston y Puerto Barrios.									



Región Franja Transversal del Norte										
Nubosidad						Viento Km/h		Precipitación (mm)	Temperatura °C	
	Despejado	Pocas Nubes	Nubosidad Dispersa	Nublados Parciales	Totalmente Nublado	Proveniente	Velocidad		Mínima	Máxima
lunes - viernes										
Mañana			*	*		nordeste	leve	lluvia con actividad eléctrica	11-13	27-29
Tarde			*	*		nordeste	leve			
Noche			*	*		nordeste	leve			
Observaciones	Neblina al amanecer en zonas de montaña. Persistirán las condiciones cálidas y soleadas. Presencia de lluvias locales con actividad eléctrica. Incremento de nubosidad con lluvias para final de semana.									
Condiciones de humedad	Puede verse humedad de extremadamente a severa en el departamento de Alta Verapaz y norte de Quiché. Y moderadamente húmedo al noreste de Huehuetenango.									





CENTRO DE INFORMACIÓN ESTRATÉGICA AGROPECUARIA

Boletín No. 39

Fecha: 16 de mayo de 2022

Hora: 16:00

Región Valles del Oriente									
Nubosidad					Viento Km/h		Precipitación (mm)	Temperatura °C	
Despejado	Pocas Nubes	Nubosidad Dispersa	Nublados Parciales	Totalmente Nublado	Proveniente	Velocidad		Mínima	Máxima
lunes - viernes									
Mañana		*	*		nordeste	leve		sur de valles del Oriente	
Tarde		*	*		nordeste	leve / moderado	lluvia con actividad eléctrica	16 - 18	29 - 31
Noche		*	*		nordeste	leve	lluvia con actividad eléctrica	19 - 21	37 - 38
Observaciones	Nebolina en zonas de montaña al amanecer y al final de tarde. Ambiente cálido y soleado. Temperaturas altas para inicios de semana. Mayor ingreso de humedad con presencia de lluvias y actividad eléctrica a partir del día jueves en adelante.								
Condiciones de humedad	Se observa humedad de severa a extrema principalmente en el departamento de Zacapa, norte de Chiquimula y este de El Progreso. Mientras las condiciones de sequía moderada se reflejan al norte de Jutiapa.								



Región Pacífico										
Nubosidad						Viento Km/h		Precipitación (mm)	Temperatura °C	
	Despejado	Pocas Nubes	Nubosidad Dispersa	Nublados Parciales	Totalmente Nublado	Proveniente	Velocidad		Mínima	Máxima
lunes - viernes										
Mañana							calma		20-22	34-36
Tarde						suroeste	leve	lluvia con actividad eléctrica		
Noche						suroeste	leve	lluvia con actividad eléctrica		
Observaciones	Ambiente cálido y soleado. Incremento de nubosidad con lluvias generalizadas a partir del día jueves en adelante.									
Condiciones de humedad	Humedad extrema a excepcional al sur de los departamentos de Retalhuleu y Suchitepéquez, así como al oeste de Escuintla, por otro lado se notan condiciones de sequía moderada a severa al sur de Santa Rosa y Jutiapa.									



Departamento de Petén										
Nubosidad						Viento Km/h		Precipitación (mm)	Temperatura °C	
	Despejado	Pocas Nubes	Nubosidad Dispersa	Nublados Parciales	Totalmente Nublado	Proveniente	Velocidad		Mínima	Máxima
lunes - viernes										
Mañana			*	*		nordeste	leve		21 - 23	37 - 39
Tarde			*	*		nordeste	leve	lluvia con actividad eléctrica		
Noche		*	*				calma			
Observaciones	Ambiente cálido y soleado. Lluvias dispersas. Mayores acumulados de lluvia se esperan para final de semana laboral. Por las altas temperaturas no se descarta la proliferación de focos de incendios forestales principalmente para inicios de semana.									
Condiciones de humedad	Humedad de moderada a severa al suroeste del departamento, en los municipios de La Libertad, Las Cruces y Sayaxché por otro lado se notan condiciones anormalmente secas al norte del municipio de San Andrés y centro de Melchor de Mencos.									





CENTRO DE INFORMACIÓN ESTRATÉGICA AGROPECUARIA

Boletín No. 39

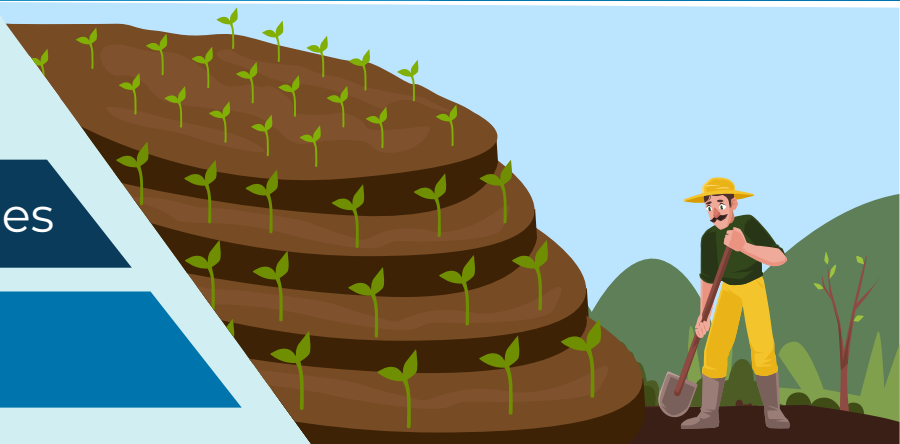
Fecha: 16 de mayo de 2022

Hora: 16:00



Recomendaciones

Al sector agrícola



- ◆ Realizar aplicaciones preventivas en horas secas del día, para evitar el brote de enfermedades en las hojas y frutos por exceso de humedad.
- ◆ Aprovechar las buenas condiciones de humedad para realizar fertilizaciones y control de malezas.
- ◆ Limpiar drenajes como pozos de infiltración y zanjas para evitar el exceso de humedad del suelo.

Al sector pecuario

- ◆ Asegúrese de que las aves tengan un alojamiento seco y ventilado.
- ◆ Proteja a los terneros de la lluvia, el frío y de corrientes de aire para evitar problemas respiratorios.
- ◆ Procure mantener los estanques de producción acuícola a su nivel.

