

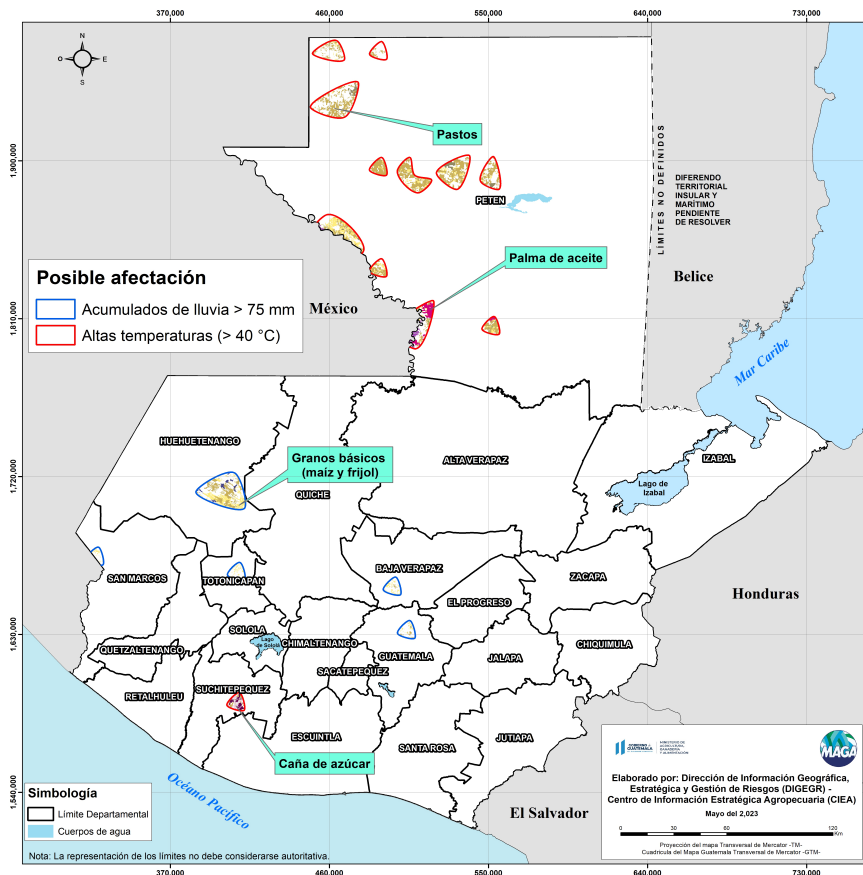


Boletín Agrometeorológico del 15 al 19 de mayo de 2023

	Salida y puesta de sol				Fase Lunar	
	Lunes	Martes / Jueves	Viernes		Lunes / Martes	Miércoles / Viernes
	Salida: 05:35 Puesta: 18:23	Salida: 05:35 Puesta: 18:24	Salida: 05:34 Puesta: 18:25		Cuarto Menguante	Luna Llena

De acuerdo al análisis agrometeorológico para esta semana, el Centro de Información Estratégica Agropecuaria identificó los cultivos expuestos a daños por lluvias y altas temperaturas. Las zonas expuestas pueden visualizarse en el siguiente mapa.

Monitoreo de cultivos por condiciones meteorológicas (15 al 19 de mayo 2023)



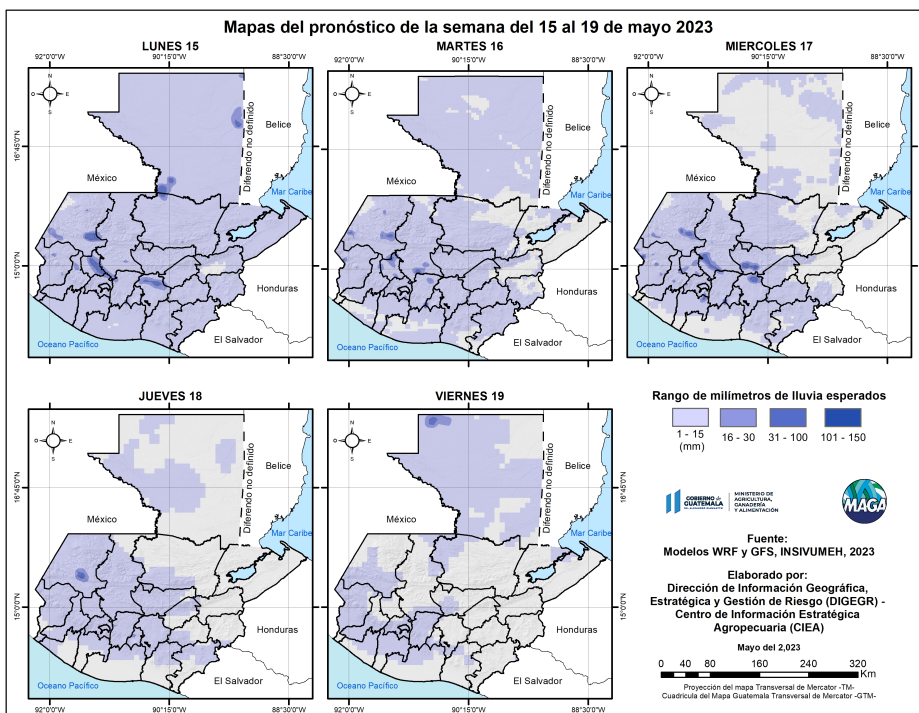
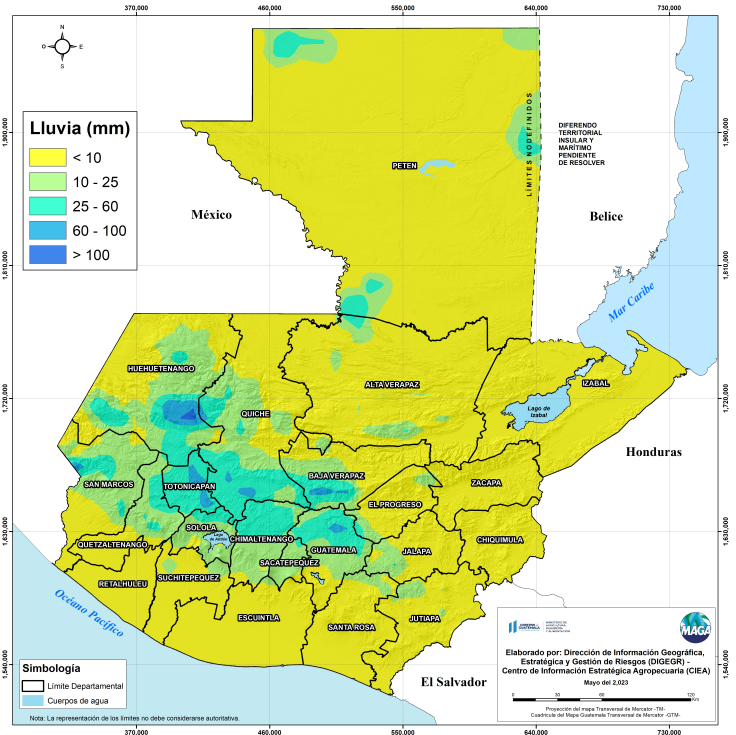
En estas áreas (22 municipios) el MAGA mantendrá monitoreo constante ante posibles daños a cultivos (maíz, frijol, caña de azúcar, palma de aceite y pastos), especialmente por lluvias en los municipios de Chiantla, San Sebastián Huehuetenango y Aguacatán del departamento de Huehuetenango; San Pedro Ayampuc de Guatemala y Momostenango de Totonicapán. Por altas temperaturas se encuentran expuestos los municipios de San Andrés, La Libertad, Las Cruces y Sayaxché de Petén; Río Bravo y Chicacao de Suchitepéquez.



Condiciones esperadas

Ambiente con alto contenido de humedad en el ambiente. Inestabilidad que ingresa de México y del océano Pacífico, por lo que se espera que las lluvias continúen en especial en horas de la tarde y noche, siendo el día lunes y martes los periodos con mayores acumulados de precipitación pluvial a nivel nacional; a pesar que para el resto de la semana las lluvias disminuyen notablemente es importante tomar en cuenta que, por las altas temperaturas diurnas y la humedad residual en el ambiente se prevé que se presenten lluvias locales de moderadas a fuertes, con vientos significativos acompañados de actividad eléctrica con posible caída de granizo.

Pronóstico del acumulado de lluvia (mm) del 15 al 19 de mayo 2023
República de Guatemala

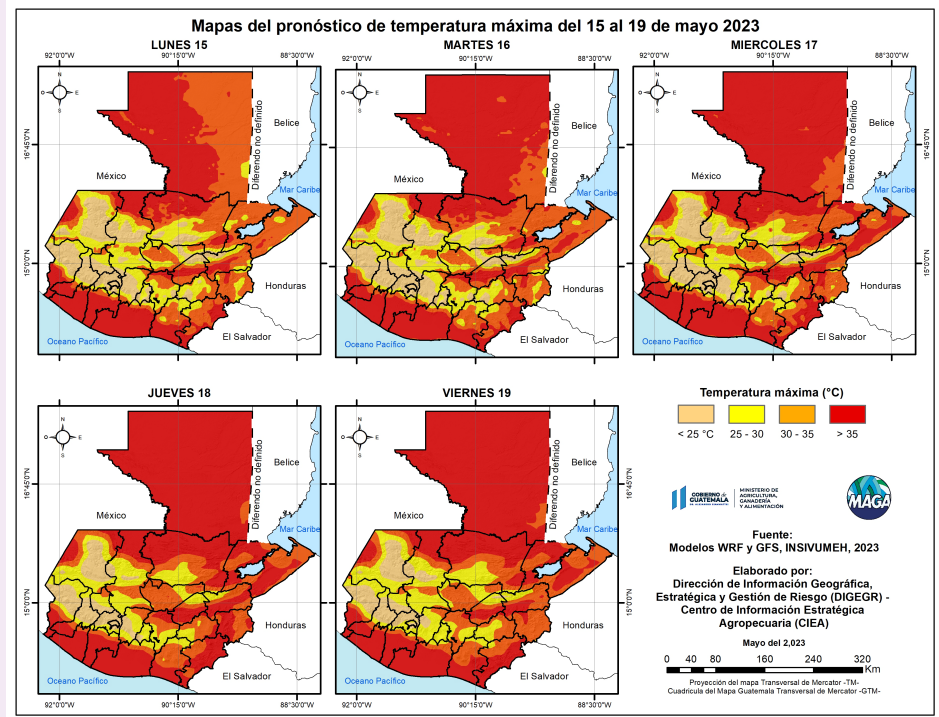


En los siguientes mapas se observa la posibilidad de lluvia, los mayores acumulados se pueden presentar en los departamentos de Totonicapán, Chimaltenango, Sololá y Guatemala.

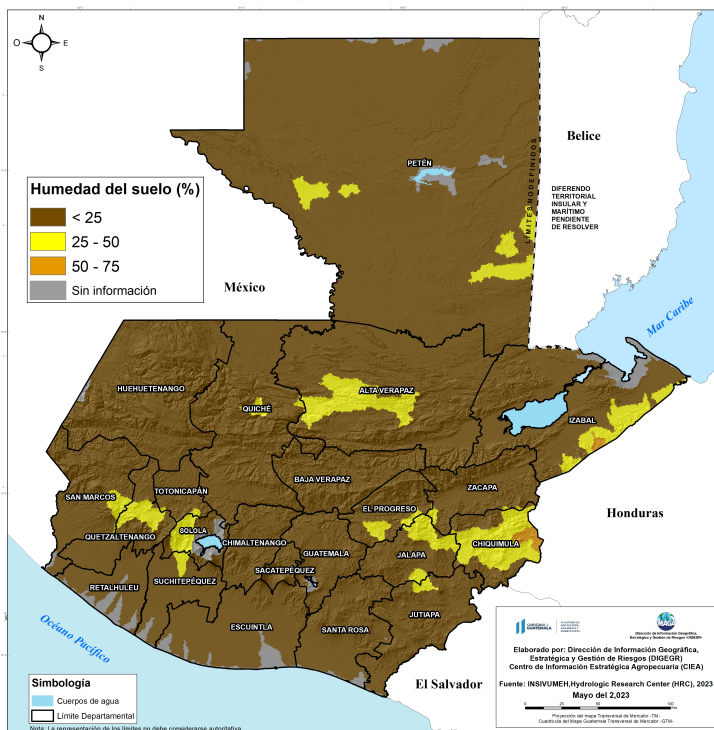


Las altas temperaturas (> 40°C) más importantes para estos días se esperan en los municipios de La Libertad, Sayaxché, San Andrés, Las Cruces del departamento de Petén y Río Bravo Suchitepéquez.

Fuente: INSIVUMEH, 2023.



Porcentaje de humedad del suelo, 15 de mayo de 2023, (capa inferior)
República de Guatemala



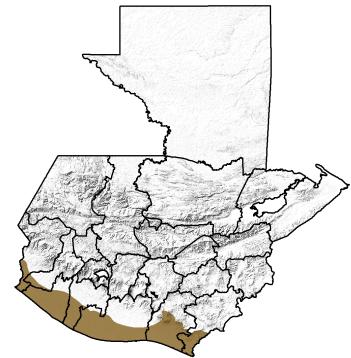
Humedad del suelo capa inferior

En el siguiente mapa, se muestra con baja humedad alrededor del 95 % del territorio nacional específicamente en los departamentos de Huehuetenango, Totonicapán, Baja Verapaz, Chimaltenango, Sacatepéquez, Guatemala, Escuintla y Santa Rosa (en color café).

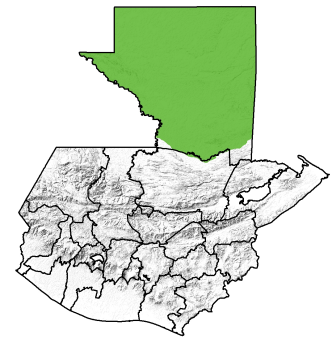


Condiciones por regiones

Región Pacífico									
	Nubosidad					Viento Km/h		Precipitación (mm)	Temperatura °C
	Despejado	Pocas Nubes	Nubosidad Dispersa	Nublados Parciales	Totalmente Nublado	Proveniente	Velocidad		
Lunes - Viernes									
			*	*			Calma		25 - 27
Tarde			*	*		nordeste	Leve	Lluvias con actividad eléctrica en especial para los días lunes y martes	34 - 36
Noche			*	*			Calma	Lluvias con actividad eléctrica en especial para los días lunes y martes	28 - 30
Observaciones	Ambiente caluroso y soleado, mayor humedad para inicios de la semana, presencia de lluvias en horas de la tarde y noche en especial para los días de lunes a martes.								

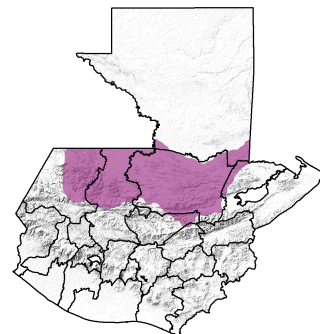


Departamento de Petén									
	Nubosidad					Viento Km/h		Precipitación (mm)	Temperatura °C
	Despejado	Pocas Nubes	Nubosidad Dispersa	Nublados Parciales	Totalmente Nublado	Proveniente	Velocidad		
Lunes - Viernes									
Mañana			*	*			Calma	Posibles lloviznas sobre el oeste del departamento	25 - 27
Tarde			*	*		nordeste	Leve	Lluvia con actividad eléctrica	38 - 40
Noche			*	*			Calma	Lluvia con actividad eléctrica	30 - 32
Observaciones	Ambiente caluroso, soleado y con alto contenido de humedad, en especial hacia los municipios fronterizos con México, los mayores acumulados de lluvia se esperan para inicios de semana.								

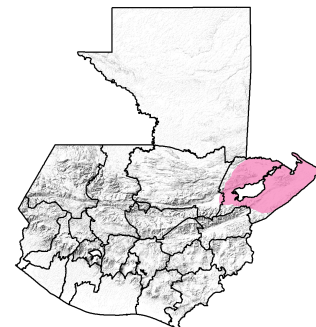




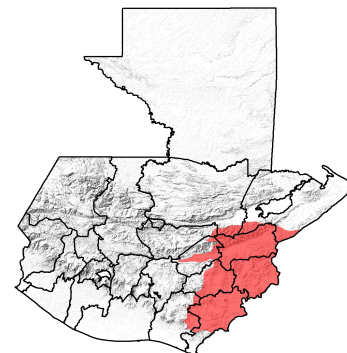
Región Franja Transversal del Norte									
	Nubosidad					Viento Km/h		Precipitación (mm)	Temperatura °C
	Despejado	Pocas Nubes	Nubosidad Dispersa	Nublados Parciales	Totalmente Nublado	Proveniente	Velocidad		
Lunes - Viernes									
Mañana			*	*			Calma	Posibles lloviznas al amanecer en zonas de montaña en especial a partir del miércoles	15 - 17
Tarde			*	*		nordeste	Leve	Lluvia con actividad eléctrica	28 - 30
Noche			*	*		nordeste	Leve	Lluvia con actividad eléctrica	24 - 26
Observaciones	Neblina y posibles lloviznas en especial hacia el oeste del departamento en horas de la noche y madrugada. Prevalecerá el ambiente cálido y húmedo con lluvias significativas para los días lunes y martes en particular en horas de la tarde y noche.								



Región Caribe									
	Nubosidad					Viento Km/h		Precipitación (mm)	Temperatura °C
	Despejado	Pocas Nubes	Nubosidad Dispersa	Nublados Parciales	Totalmente Nublado	Proveniente	Velocidad		
Lunes - Viernes									
Mañana		*	*				Calma		26 - 28
Tarde			*	*		nordeste	Leve	Lluvias con actividad eléctrica en especial para los días lunes y martes	33 - 35
Noche		*	*				Calma		28 - 30
Observaciones	Ambiente caluroso y soleado con alta humedad, se observan lluvias con actividad eléctrica para los días lunes y martes a nivel regional, es importante mencionar para el resto de la semana las condiciones húmedas disminuirán notablemente.								

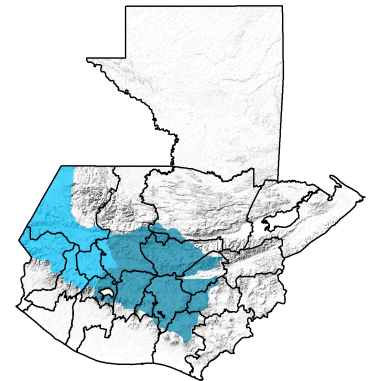


Región Valles del Oriente										
	Nubosidad					Viento Km/h		Precipitación (mm)	Temperatura °C	
	Despejado	Pocas Nubes	Nubosidad Dispersa	Nublados Parciales	Totalmente Nublado	Proveniente	Velocidad		sur de Valles de Oriente	Cuenca del Motagua
Lunes - Viernes										
Mañana			*	*			Calma	Lloviznas al amanecer en zonas de montaña	18 - 20	24 - 26
Tarde			*	*		nordeste	Leve	Lluvia con actividad eléctrica	28 - 30	36 - 38
Noche			*	*			Calma	Lluvia con actividad eléctrica	25 - 27	29 - 31
Observaciones	Neblina al amanecer en zonas de montaña durante la semana con posibles lloviznas al amanecer. Prevalecerá el ambiente caluroso, soleado y húmedo. Persistirán las lluvias en horas de la tarde y noche, esperando los mayores acumulados para los días lunes y martes, para el día viernes se logra observar que las lluvias se asentarán a nivel regional.									

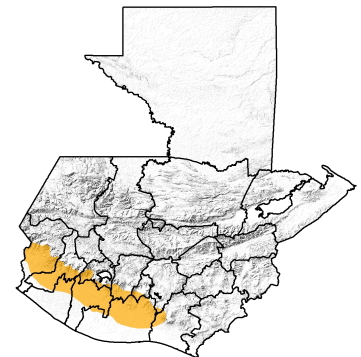




Regiones del Altiplano Central y Occidente										
	Nubosidad					Viento Km/h		Precipitación (mm)	Temperatura °C	
	Despejado	Pocas Nubes	Nubosidad Dispersa	Nublados Parciales	Totalmente Nublado	Proveniente	Velocidad		Altiplano Central	Occidente
Lunes - Viernes										
Mañana			*	*		Norte	Leve	Lluvias y/o lloviznas en zonas de montaña para inicios de semana sobre los departamentos fronterizos con México	16 - 18	10 - 14
Tarde			*	*		Norte con cambio a sur en horas de la tarde	Leve	Lluvias con actividad eléctrica	28 - 30	26 - 28
Noche			*	*		Norte	Leve	Lluvias con actividad eléctrica	25 - 27	14 - 18
Observaciones	Nebolina al amanecer con presencia de lluvias y/o lloviznas en primeras horas de la madrugada sobre el occidente y en zonas de montaña ubicados sobre el Altiplano Central. Ambiente caluroso, soleado y con alta humedad. Continúan las lluvias en horas de la tarde y noche a nivel regional en especial para los días lunes y martes, a pesar que para los siguientes días las precipitaciones disminuyen, no se descarta que se presenten eventos moderados a fuertes locales con posible caída de granizo en lugares altos y con gran elevación.									



Región Bocacosta										
	Nubosidad					Viento Km/h		Precipitación (mm)	Temperatura °C	
	Despejado	Pocas Nubes	Nubosidad Dispersa	Nublados Parciales	Totalmente Nublado	Proveniente	Velocidad			
Lunes - Viernes										
Mañana			*	*		suroeste	Leve	Lloviznas y/o lluvias sobre zonas de montaña en particular para inicios de semana	23 - 25	
Tarde			*	*		suroeste	Leve	Lluvia con actividad eléctrica	33 - 35	
Noche			*	*		suroeste	Leve	Lluvia con actividad eléctrica	26 - 28	
Observaciones	Nebolina al amanecer sobre regiones montañosas. Ambiente caluroso, soleado con fuerte contenido de humedad. Lluvias con actividad eléctrica, se observan eventos moderados a fuertes sobre la cadena volcánica.									





Recomendaciones

Al sector agrícola



- ◆ Realizar el manejo oportuno del drenaje, incorporación de rastrojos y evitar la quema de malezas con herbicidas.
- ◆ Por el inicio de la temporada de lluvia se recomienda emplear prácticas de conservación de suelos tales como barreras de rocas acomodadas y adición de materia orgánica al suelo.
- ◆ Adecuar o construir reservorios o tanques para almacenar el agua (preferiblemente cubiertos), para suministrar riego en épocas críticas del cultivo.

Al sector pecuario



- ◆ Evite las corrientes de aire y lluvias dentro de las galeras o galpones de aves, colocando cortinas de plástico o costal, sin dejar de lado una adecuada ventilación para evitar problemas respiratorios.
- ◆ Tener un adecuado programa de desparasitación interna y externa.
- ◆ Limpiar las malezas del área para evitar hospederos de hormigas o insectos dañinos para las abejas.