



Boletín Agrometeorológico semanal del 12 al 15 de mayo de 2023

	Salida y puesta de sol			Fase Lunar
	Sábado / Domingo	Lunes		Sábado / Lunes
	Salida: 05:36	Salida: 05:35		Cuarto Menguante
Puesta: 18:23	Puesta: 18:23			

De acuerdo al análisis agrometeorológico para este fin e inicio de semana, el Centro de Información Estratégica Agropecuaria identificó los cultivos expuestos a daños por lluvias. Las zonas expuestas pueden visualizarse en el siguiente mapa.

En estas áreas (57 municipios) el MAGA mantendrá monitoreo constante ante posibles daños a cultivos (maíz, frijol, hortalizas, tomate, café y pastos), especialmente en los municipios de Jalapa y Mataquescuintla del departamento de Jalapa; Chiantla de Huehuetenango; Joyabaj de Quiché y el municipio de Totonicapán.

**Cultivos monitoreados por condiciones meteorológicas
(12 al 15 de mayo 2023)**



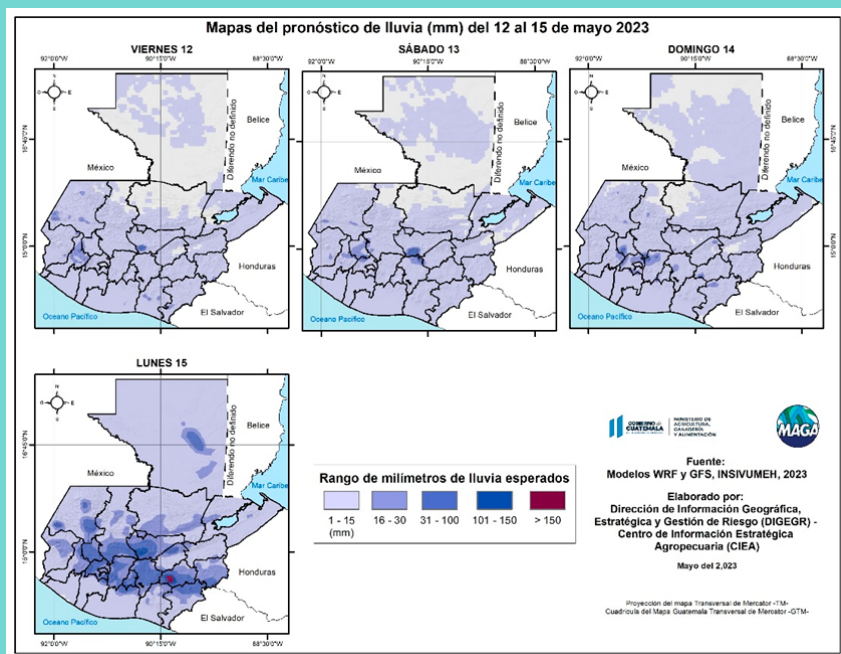
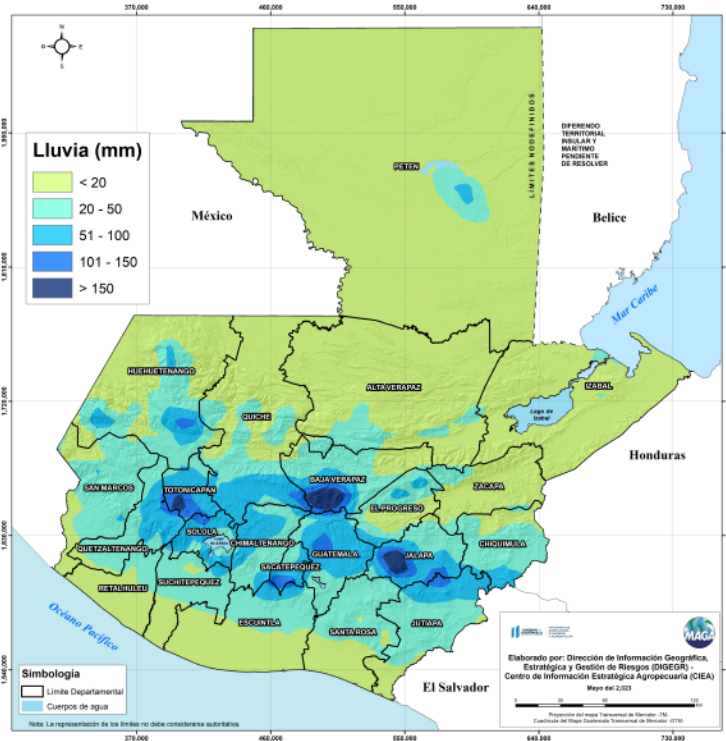


Condiciones esperadas

Para el fin de semana se espera un ambiente caluroso y muy húmedo, generando lluvias importantes con actividad eléctrica y caída de granizo en especial para los días domingo y lunes. No se descarta que en lugares montañosos y fronterizos con México se presenten acumulados más importantes, lo que podría ocasionar que se manifiesten algunas lloviznas desde el amanecer.

Así mismo, se esperan precipitaciones pluviales asociadas al fuerte ingreso de humedad perteneciente a México y un estado inestable prevalecerá e irá disminuyendo gradualmente para final de la próxima semana.

Pronóstico del acumulado de lluvia (mm) del 12 al 15 de mayo 2023
República de Guatemala



En los siguientes mapas se observa la posibilidad de lluvia y los mayores acumulados se pueden presentar los departamentos de Tonicapán, Jalapa, Sacatepéquez, Sololá y Guatemala.



GOBIERNO de GUATEMALA

MINISTERIO DE AGRICULTURA, GANADERÍA Y ALIMENTACIÓN

CENTRO DE INFORMACIÓN ESTRATÉGICA AGROPECUARIA

BOLETÍN NO. 37

Fecha:

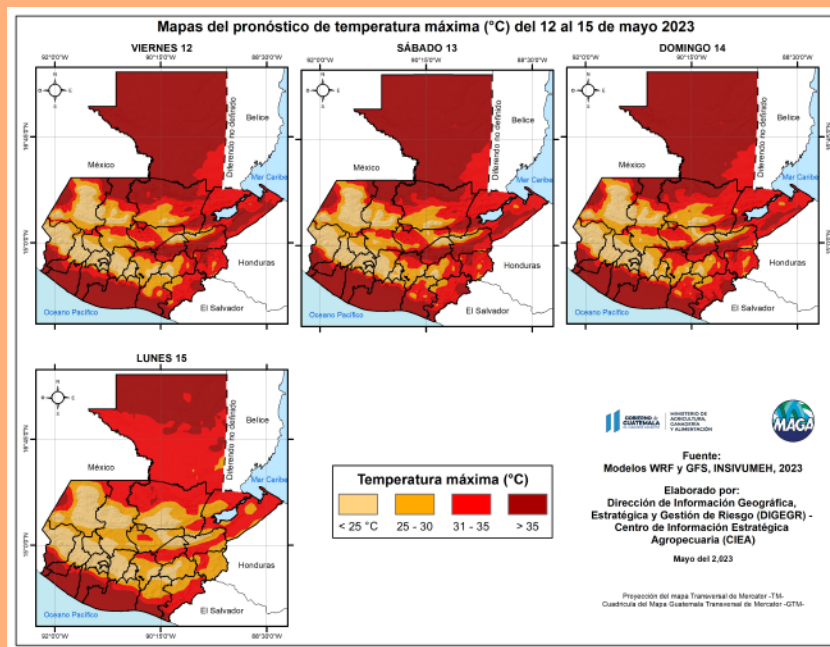
12 de mayo del 2023

Hora:

15:30 hrs.

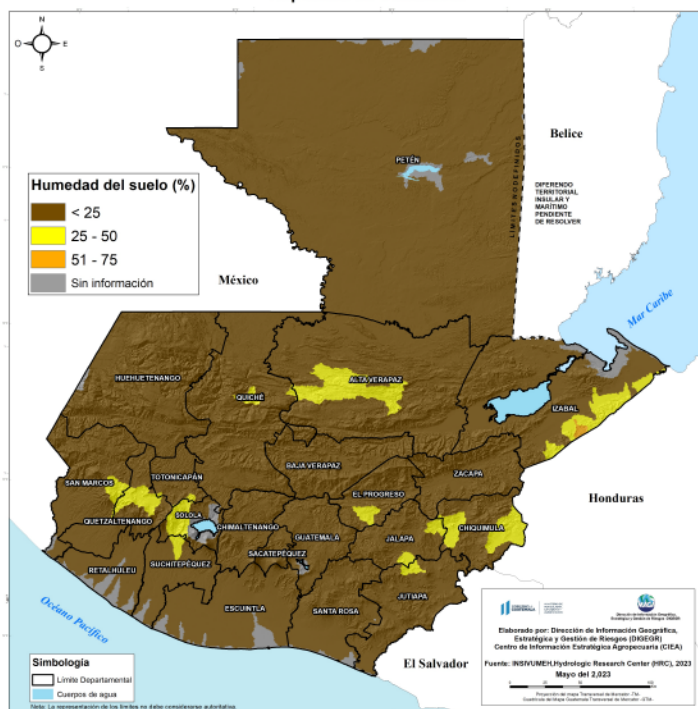


Las altas temperaturas (> 40 °C) más importantes para estos días se esperan en los municipios de San Andrés y San José del departamento de Petén y Chicacao de Suchitepéquez.



Fuente: INSIVUMEH, 2023.

Porcentaje de humedad del suelo, 12 de mayo de 2023, (capa inferior) República de Guatemala



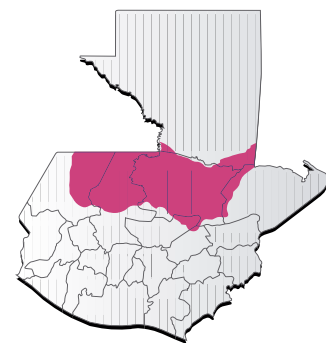
Humedad del suelo capa inferior

En el siguiente mapa, se muestra con baja humedad la mayor parte del territorio nacional específicamente en los departamentos de Zacapa, Jutiapa, Quiché, Baja Verapaz, Totonicapán, Huehuetenango, Guatemala, Chimaltenango, Sacatepéquez, Escuintla y Santa Rosa (en color café).

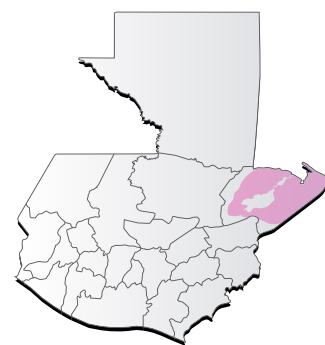


Condiciones por regiones

Región Franja Transversal del Norte									
Nubosidad					Viento Km/h			Precipitación (mm)	Temperatura °C
Despejado	Pocas Nubes	Nubosidad Dispersa	Nublados Parciales	Totalmente Nublado	Proveniente	Velocidad			
Sábado - Lunes									
Mañana			*	*			Calma	Posibles lloviznas al amanecer en zonas de montaña para los días domingo y lunes	16 - 18
Tarde			*	*		nordeste	Leve	Lluvia con actividad eléctrica	29- 31
Noche			*	*		nordeste	Leve	Lluvia con actividad eléctrica	23 - 25
Observaciones	Neblina en áreas de montaña en horas de la noche y madrugada. Posibles lloviznas en primeras horas de la madrugada para los días domingo y lunes. Calor durante los próximos días con alto contenido de humedad, lluvias con actividad eléctrica con posible caída de granizo.								



Región Caribe									
Nubosidad					Viento Km/h			Precipitación (mm)	Temperatura °C
Despejado	Pocas Nubes	Nubosidad Dispersa	Nublados Parciales	Totalmente Nublado	Proveniente	Velocidad			
Sábado - Lunes									
Mañana		*	*				Calma		26 - 28
Tarde			*	*		nordeste	Leve	Lluvias con actividad eléctrica en especial domingo y lunes	33- 35
Noche		*	*				Calma		28 - 30
Observaciones	Ambiente caluroso y soleado, se observan lluvias con actividad eléctrica, esperando eventos moderados sobre Puerto Barrios para los días domingo y lunes.								



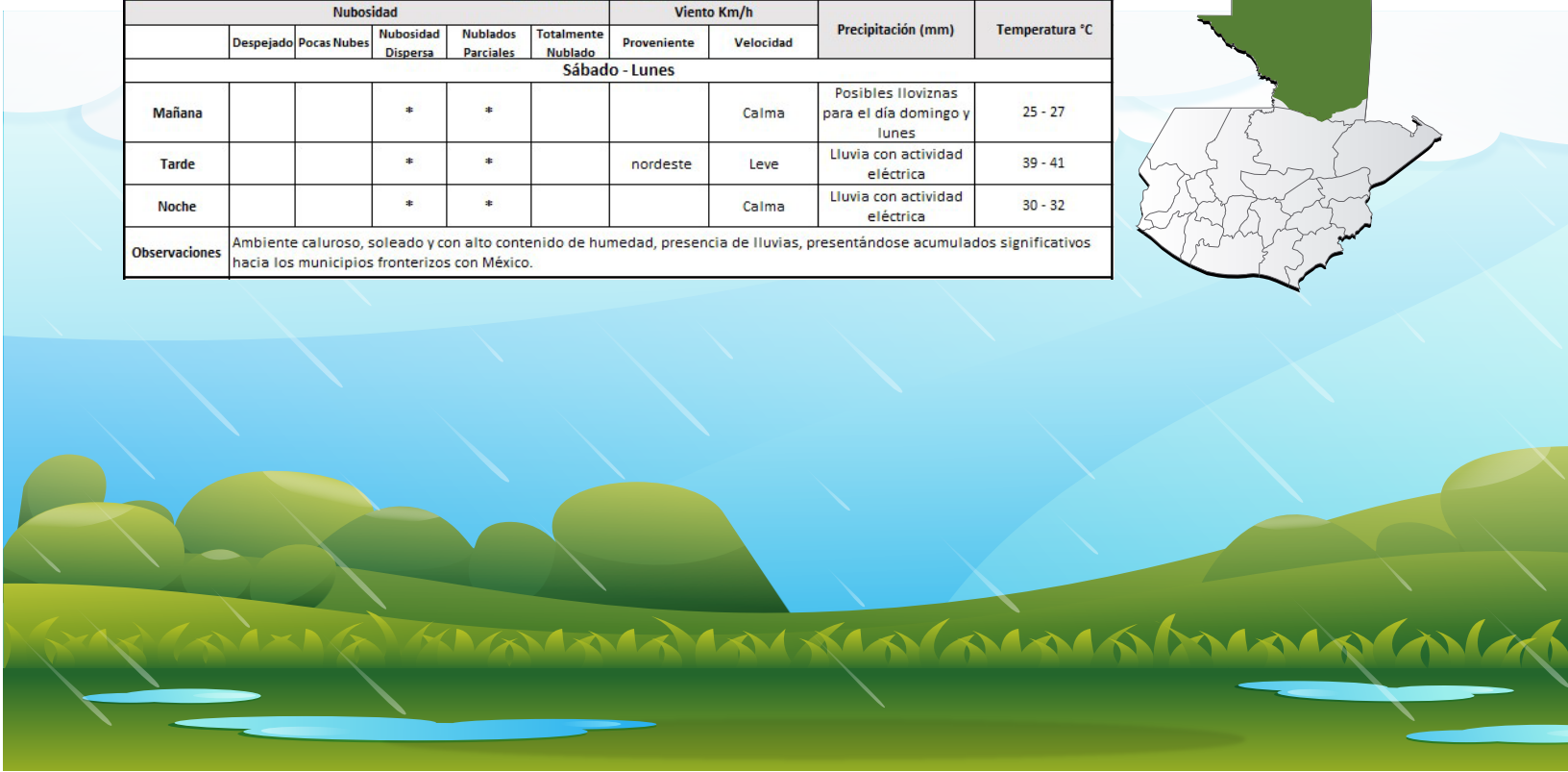


Condiciones por regiones

Región Pacífico									
	Nubosidad					Viento Km/h		Precipitación (mm)	Temperatura °C
	Despejado	Pocas Nubes	Nubosidad Dispersa	Nublados Parciales	Totalmente Nublado	Proveniente	Velocidad		
Sábado - Lunes									
			*	*			Calma		25 - 27
Tarde			*	*		nordeste	Leve	Lluvias con actividad eléctrica	34 - 36
Noche			*	*			Calma	Lluvias con actividad eléctrica	28 - 30
Observaciones	Ambiente caluroso con alto contenido de humedad, presencia de lluvias en especial en horas de la tarde y noche, los mayores acumulados se observan para los días domingo y lunes.								



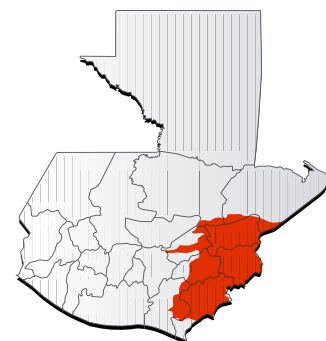
Departamento de Petén									
	Nubosidad					Viento Km/h		Precipitación (mm)	Temperatura °C
	Despejado	Pocas Nubes	Nubosidad Dispersa	Nublados Parciales	Totalmente Nublado	Proveniente	Velocidad		
Sábado - Lunes									
Mañana			*	*			Calma	Posibles lloviznas para el día domingo y lunes	25 - 27
Tarde			*	*		nordeste	Leve	Lluvia con actividad eléctrica	39 - 41
Noche			*	*			Calma	Lluvia con actividad eléctrica	30 - 32
Observaciones	Ambiente caluroso, soleado y con alto contenido de humedad, presencia de lluvias, presentándose acumulados significativos hacia los municipios fronterizos con México.								



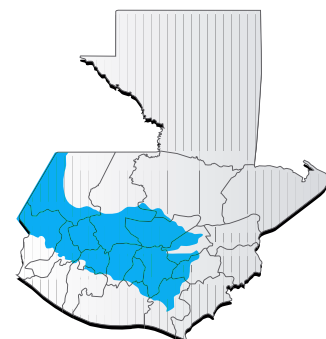


Condiciones por regiones

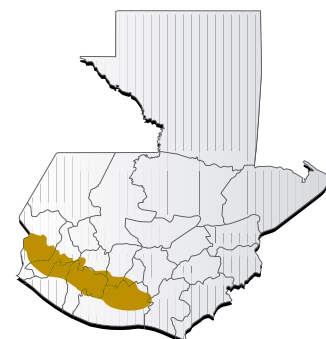
Región Valles del Oriente										
	Nubosidad					Viento Km/h		Precipitación (mm)	Temperatura °C	
	Despejado	Pocas Nubes	Nubosidad Dispersa	Nublados Parciales	Totalmente Nublado	Proveniente	Velocidad		sur de Valles de Oriente	Cuenca del Motagua
Sábado - Lunes										
Mañana			*	*			Calma	Posibles lloviznas al amanecer	22 - 24	24 - 26
Tarde			*	*		nordeste	Leve	Lluvia con actividad eléctrica	32 - 34	40 - 42
Noche			*	*			Calma	Lluvia con actividad eléctrica	27 - 29	29 - 31
Observaciones	Neblina al amanecer en zonas de montaña, posibles lloviznas al amanecer en especial para el día domingo, en zonas altas. Prevalecerá el ambiente caluroso y húmedo. Lluvias con actividad eléctrica en la tarde y parte de la noche es especial para el sábado y lunes.									



Regiones del Altiplano Central y Occidente										
	Nubosidad					Viento Km/h		Precipitación (mm)	Temperatura °C	
	Despejado	Pocas Nubes	Nubosidad Dispersa	Nublados Parciales	Totalmente Nublado	Proveniente	Velocidad		Altiplano Central	Occidente
Sábado - Lunes										
Mañana			*	*			Calma	Posibles lloviznas sobre el occidente en especial para domingo y lunes	16 - 18	09 - 11
Tarde			*	*		Sur	Leve	Lluvias con actividad eléctrica	28 - 30	26 - 28
Noche			*	*			Calma	Lluvias con actividad eléctrica	22 - 24	15 - 17
Observaciones	Neblina al amanecer con posible presencia de algunas lloviznas en primeras horas de la madrugada en especial para los días domingo y lunes hacia los departamentos fronterizos con México. El ambiente prevalecerá cálido con alto contenido de humedad, por lo que se esperan lluvias para los próximos días en particular en primeras horas de la tarde. Precipitaciones pluviales que podrían prevalecer durante la noche, sin descartar el registro de caída de granizo en especial para el día domingo y/o lunes.									



Región Bocacosta										
	Nubosidad					Viento Km/h		Precipitación (mm)	Temperatura °C	
	Despejado	Pocas Nubes	Nubosidad Dispersa	Nublados Parciales	Totalmente Nublado	Proveniente	Velocidad			
Sábado - Lunes										
Mañana			*	*		suroeste	Leve	Lloviznas al amanecer del domingo en adelante	23 - 25	
Tarde			*	*		suroeste	Leve	Lluvia con actividad eléctrica	33 - 35	
Noche			*	*		suroeste	Leve	Lluvia con actividad eléctrica	26 - 28	
Observaciones	Neblina al amanecer sobre regiones montañosas. Ambiente caluroso, soleado y húmedo. Incremento y desarrollo de nubosidad con presencia de lluvias en horas de la tarde, lluvias moderadas a fuertes sobre los departamentos fronterizos con México.									





Recomendaciones

Al sector agrícola

- ◆ Implementar sistemas de captación de agua de lluvia para prevenir el riesgo a la sequía agrícola, así como para otros usos en el manejo agronómico del cultivo.
- ◆ En cuanto al cultivo del café, se recomienda mantener constante monitoreo por la posible presencia de roya y realizar aplicaciones preventivas para su control.
- ◆ Emplear prácticas de conservación de suelos, tales como barreras de piedras acomodadas en terrenos con alta pendiente.



Al sector pecuario

- ◆ Es importante que los animales se encuentren vacunados, sino estar muy pendiente de cualquier manifestación de enfermedad.
- ◆ Vigile el estado de las pezuñas durante la época lluviosa pues la humedad puede ocasionar cojeras, lo que hará más difícil llegar al alimento por el dolor en las patas.
- ◆ Proporcionar algún tipo de refugio a los animales para evitar que se expongan en exceso a la lluvia y/o al aire, pues puede provocar problemas respiratorios.

