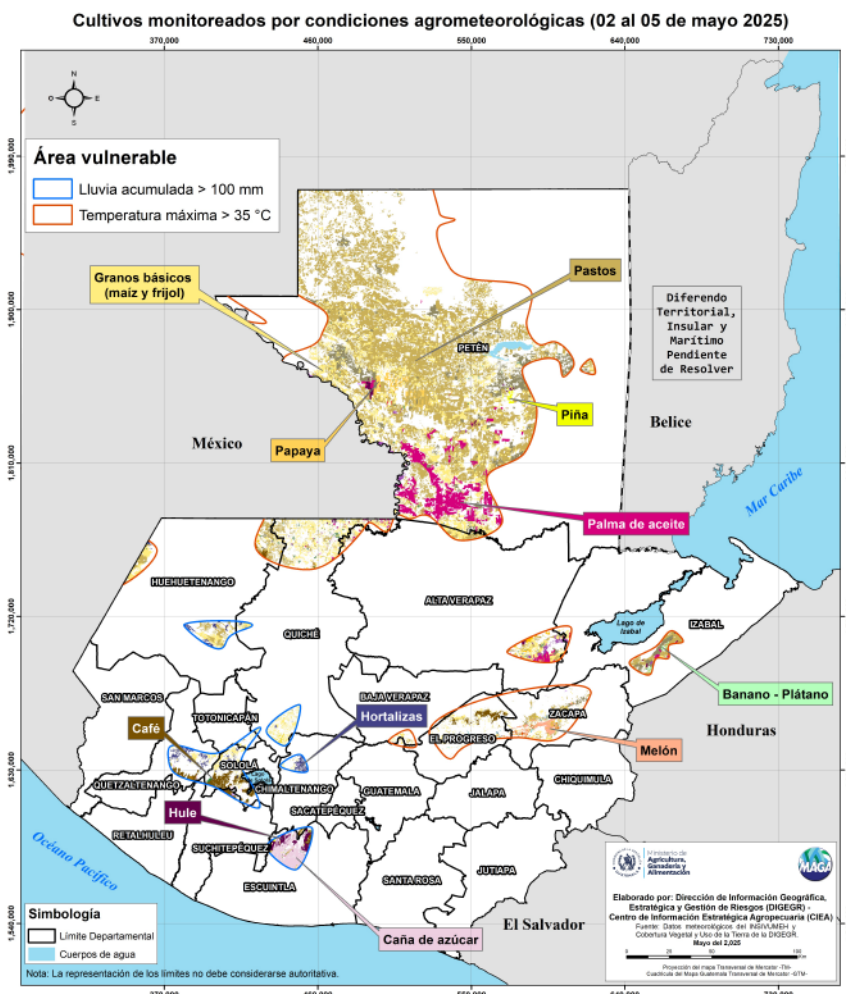
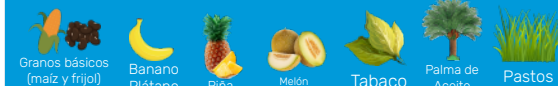


Boletín Agrometeorológico del 2 al 5 de mayo de 2025

Según el análisis agrometeorológico basado en el pronóstico del Instituto Nacional de Sismología, Vulcanología, Meteorología e Hidrología (INSIVUMEH) para este fin e inicio de semana, el Centro de Información Estratégica Agropecuaria ha identificado los cultivos que podrían verse afectados por las altas temperaturas y lluvia acumulada mayor a 100 milímetros. En los 80 municipios identificados, el MAGA mantendrá un monitoreo constante. Las zonas expuestas pueden visualizarse en el siguiente mapa.



Amenazas a cultivos



Departamentos de:

Quiché: Alta Verapaz: El Progreso: Zacapa:
Ixcán Panzós San Agustín Acasagastán Río Hondo
Senahú Estanzuela



Escuintla: Huehuetenango: Sololá:
Santa Lucía Cotzumalguapa Chiantla Santa Catarina Ixtahuacán
Siquinalá Nahualá

Quiché: Quetzaltenango:
Chichicastenango El Palmar

LAS FASES LUNARES EN LA AGRICULTURA



Es el momento ideal para sembrar plantas que crecen hacia arriba y dan frutos, ya que la savia asciende y se concentra en tallos y ramas. Buen momento para propagar plantas por esquejes e injertos, favoreciendo el enraizamiento.

Según el INSIVUMEH, se esperan lluvias en las regiones de Bocacosta y Occidente, por lo que es importante dar mantenimiento a los drenajes para facilitar la evacuación del exceso de agua y evitar el anegamiento de los suelos. Las altas temperaturas continuarán en Petén, Valles de Oriente, el norte de Quiché y algunas áreas de Alta Verapaz y Huehuetenango. Se recomienda realizar las actividades agropecuarias durante las horas más frescas del día, como el riego de cultivos y el pastoreo de animales.

Recomendaciones



Aproveche las horas de la mañana para realizar riegos, ya que se espera alta radiación solar y temperaturas elevadas hacia el mediodía.



Si vas a aplicar fertilizantes o agroquímicos, hazlo temprano en la mañana para evitar lavado por lluvias.



Asegurar que las aves se encuentren vacunadas contra Newcastle, Cólera Aviario, Coriza Infecciosa Aviario y Viruela Aviario.



Mantener a los animales en áreas secas por lo menos durante la noche para evitar problemas en las pezuñas y brinde tratamiento a aquellos animales que ya posean alguna infección.

Condición de salud vegetal (Cítricos)

Según el monitoreo de la última semana disponible en el sistema GADAS-USDA (al 22 de abril de 2025), se han detectado condiciones de estrés leve (color naranja) en zonas productoras de cítricos ubicadas en las regiones agroclimáticas de Valles de Oriente: Zacapa y El Progreso; Pacífico: Escuintla, y Altiplano Central: Chimaltenango y Guatemala. Además, en algunos sectores se observaron indicios de estrés (color amarillo).

Ante esta situación, se recomienda mantener un monitoreo constante de los cultivos, prestando especial atención a:

- Zonas cálidas del oriente, donde las altas temperaturas podrían intensificar el estrés hídrico.
- Zonas con mayor acumulación de lluvias, como el Pacífico, donde el exceso de humedad en el suelo puede favorecer la aparición de enfermedades fúngicas



Acequias

Las acequias son uno de los sistemas de canalización y aprovechamiento de agua más antiguos.

Una acequia es un canal o zanja a cielo abierto por la que discurre el agua. Puede estar directamente excavada en la tierra, y correr el agua directamente sobre ella, o disponer de una cubierta de barro cocido o arcilla que retrase la absorción del agua.

Su principal función es transportar agua a las zonas de cultivo de manera controlada y eficiente, lo cual ayuda a maximizar el uso del recurso disponible. Además, evitan la erosión del suelo al distribuir el agua de manera uniforme.

