

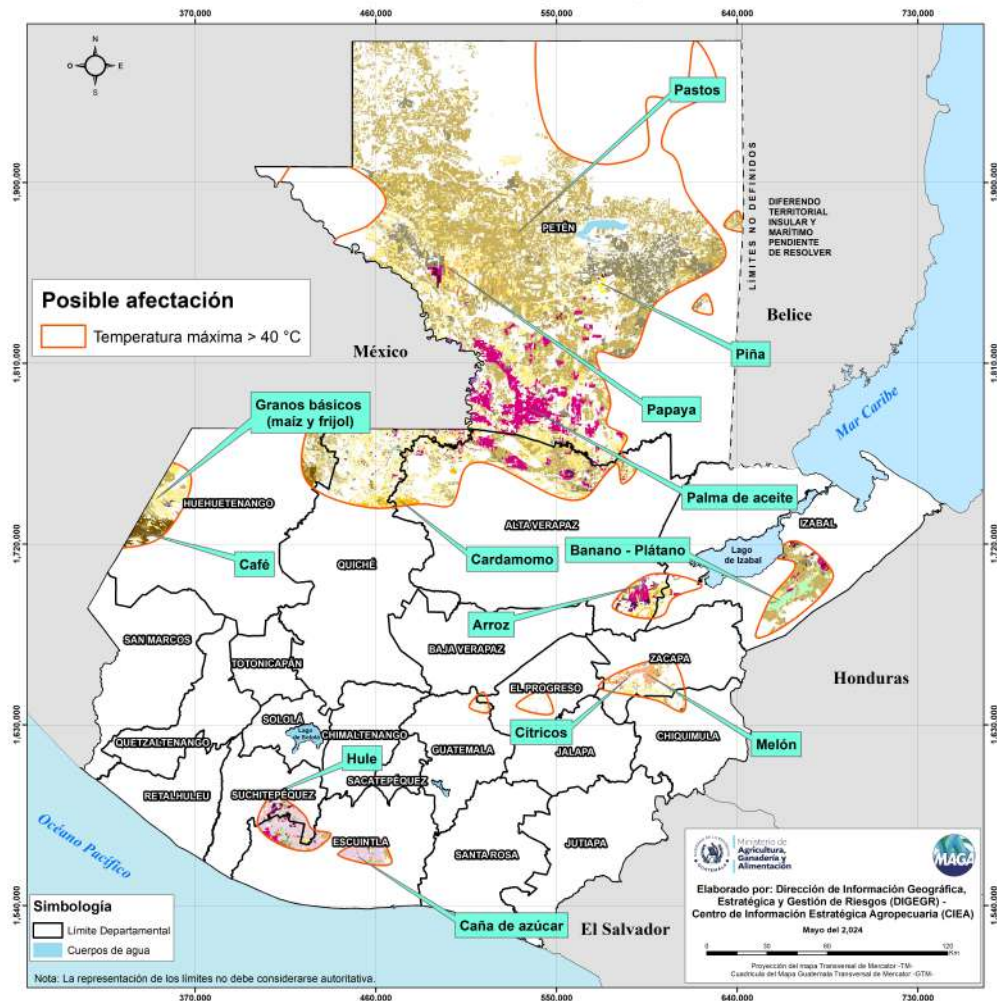
Boletín Agrometeorológico del 6 al 10 de mayo de 2024

	Salida y puesta de sol			Fase Lunar		
	Lunes/Martes	Miércoles/Viernes		Lunes	Martes	Miércoles/Viernes
	Salida: 05:36	Salida: 05:35		Cuarto Menguante	Cuarto Menguante a Luna Nueva	Luna Nueva
Puesta: 18:23	Puesta: 18:24					

De acuerdo al análisis agrometeorológico para esta semana, el Centro de Información Estratégica Agropecuaria identificó los cultivos expuestos a daños por altas temperaturas. Las zonas expuestas pueden visualizarse en el siguiente mapa.

En estas áreas (63 municipios) el MAGA mantendrá monitoreo constante ante posibles daños a cultivos (maíz, frijol, tabaco, banano, hule, plátano, hule, palma de aceite y pastos), especialmente por altas temperaturas en los municipios de La Libertad, San Andrés, Sayaxché, Santa Ana, San Francisco, Las Cruces, San Luis y El Chal del departamento de Petén; Ixcán de Quiché y Morales de Izabal.

**Cultivos monitoreados por condiciones meteorológicas
(06 al 10 de mayo 2024)**

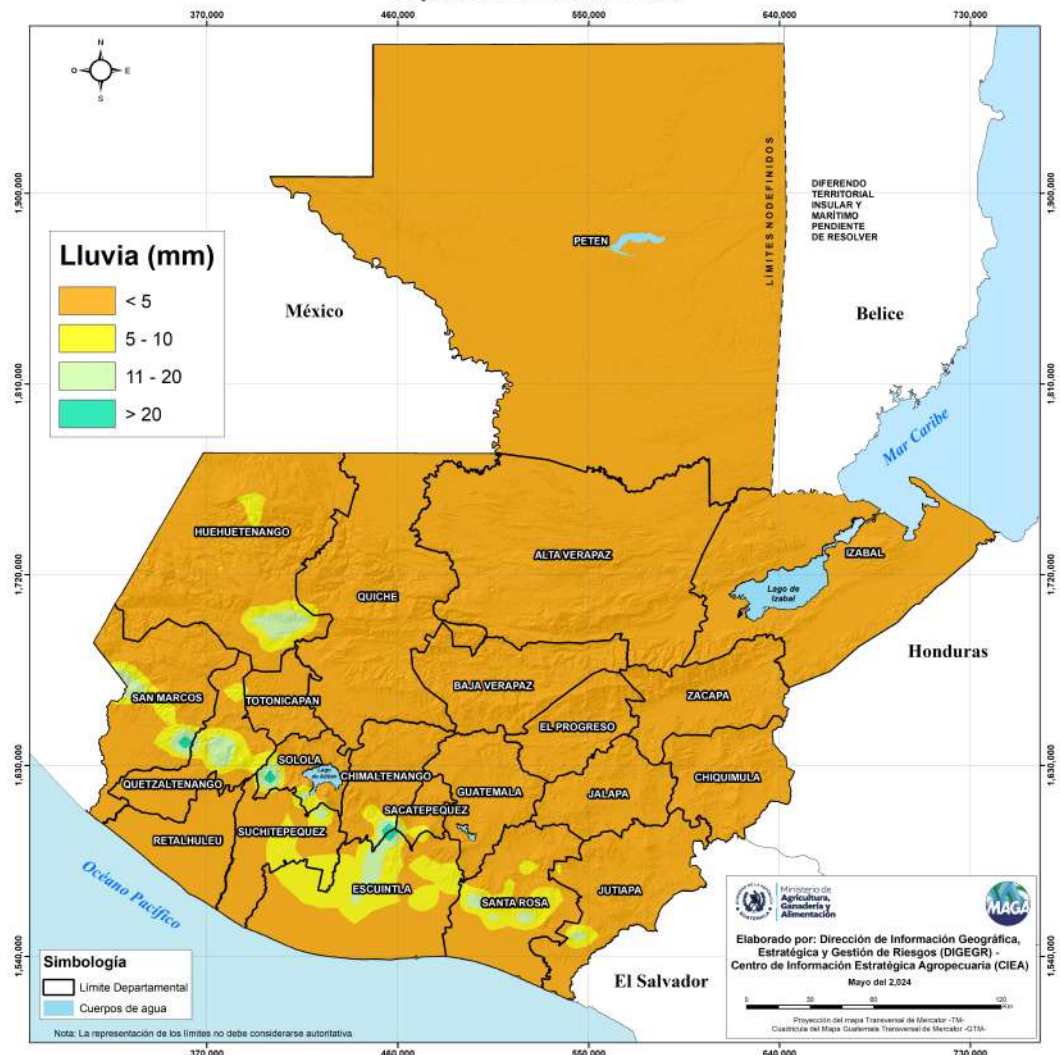


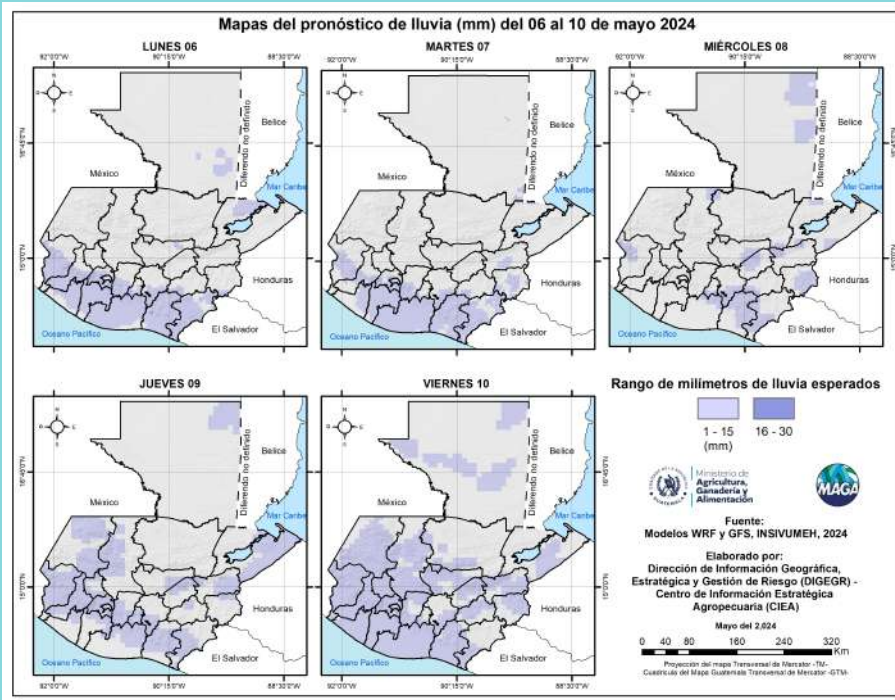
Condiciones esperadas

Durante los próximos días, Guatemala continuará experimentando una ola de calor, lo que resultará en temperaturas elevadas. Aunque se anticipan algunas lluvias dispersas en áreas que abarcan desde el sur hasta el centro del país, es esencial destacar que los niveles de humedad en el ambiente, combinados con las altas temperaturas, podrían desencadenar eventos locales de lluvias intensas de corta duración. Estas tormentas pueden ir acompañadas de actividad eléctrica, vientos fuertes e incluso granizo, lo que las convierte en condiciones poco favorables para la agricultura debido a su intensidad y mala distribución. Sin embargo, se recomienda aprovechar estas precipitaciones para recolectar agua, que luego podría ser útil durante los períodos de déficit hídrico para la siembra de primera.

Es crucial señalar que para la próxima semana es altamente probable que la combinación de un cinturón de bajas presiones proveniente del océano Pacífico y un frente frío en altitudes cercanas a Guatemala provoque lluvias intensas con actividad eléctrica en el territorio nacional, persistiendo al menos durante 72 horas, desde el lunes hasta el miércoles. Se anticipa que los acumulados de lluvia en un lapso de 24 horas podrían alcanzar hasta 100 mm, especialmente en las regiones de Bocacosta, Occidente y Franja Transversal del Norte.

**Pronóstico del acumulado de lluvia (mm) del 06 al 10 de mayo 2024
República de Guatemala**



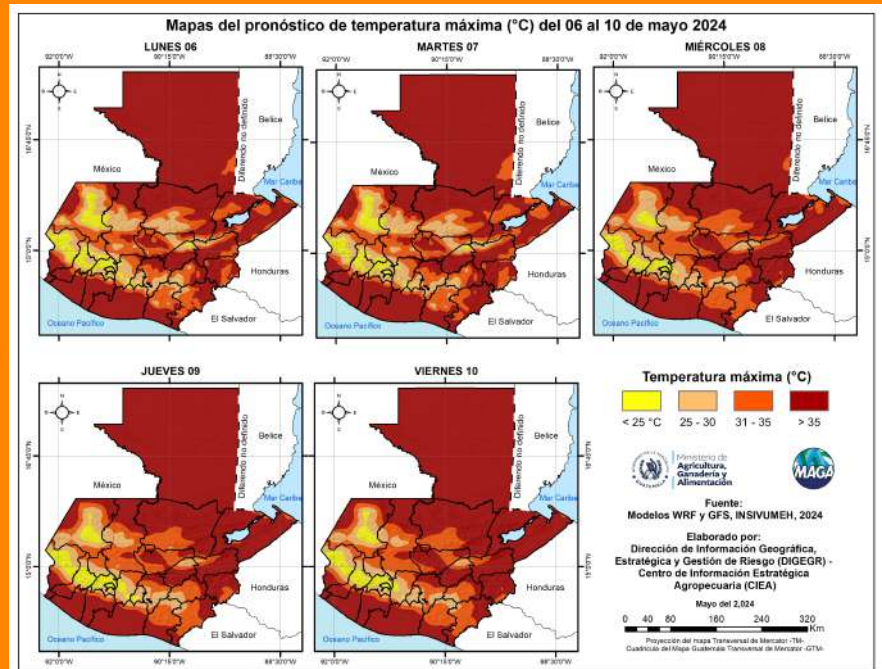


En los siguientes mapas se observa la posibilidad de lluvia, los mayores acumulados se pueden presentar en el departamento de Sololá, Escuintla y Suchitepéquez.

Fuente: INSIVUMEH, 2024.

Las altas temperaturas más importantes para estos días se esperan en los municipios de San Francisco (42.8 °C), San Andrés (42.6 °C) y La Libertad (42.5 °C) del departamento de Petén y San Jorge (42.4 °C) de Zacapa.

Fuente: INSIVUMEH, 2024.





Ministerio de
**Agricultura,
Ganadería y
Alimentación**

**DIRECCIÓN DE INFORMACIÓN
GEOGRÁFICA, ESTRATÉGICA Y
GESTIÓN DE RIESGOS - DIGEGR -**

**CENTRO DE INFORMACIÓN
ESTRATÉGICA
AGROPECUARIA**



Fecha: 6 de mayo de 2024

BOLETÍN NO. 35

Hora: 15:30 hrs.



MONITOREO DEL ESTRÉS DE CULTIVOS

A continuación, se presenta el monitoreo del estrés vegetal realizado semanalmente durante las últimas 4 semanas (hasta el 29 de abril) en algunos cultivos identificados en la Determinación de Uso de la Tierra al año 2020, de importancia para la temporada actual.

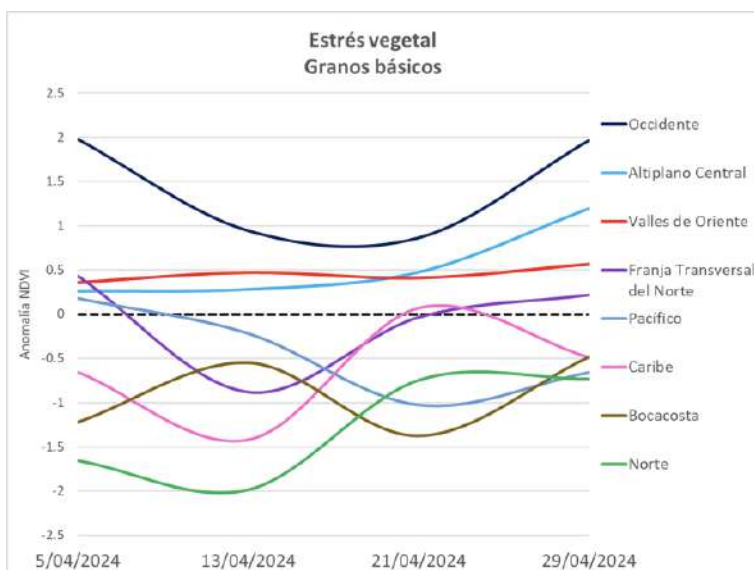
En las gráficas se reflejan las condiciones de salud con valores entre 3.0 a 0.5 de anomalía representando condiciones desde excelente a favorable; entre 0.5 y -0.5 se identifican condiciones normales; y consecutivamente los valores inferiores a -0.5 son condiciones de estrés desde indicios a estrés relevante. Por su parte los mapas muestran la condición de uno o varios cultivos comparados a nivel municipal.

Granos básicos (maíz y frijol)

Las condiciones monitoreadas reflejan que la salud vegetal durante el mes de abril tuvo problemas en la última semana (29-abr-24), generalmente en Pacífico y Bocacosta.

Por su parte los municipios que presentaron algún problema de estrés leve e indicios de estrés para terminar el mes fueron:

Departamento	Municipio
Sololá	San Marcos La Laguna
San Marcos	Pajapita
Santa Rosa	San Juan Tecuaco
	Guazacapán
Suchitepéquez	San Francisco Zapotitlán
	Cuyotenango
	San José La Máquina
Alta Verapaz	Lanquín
Izabal	Los Amates
Quetzaltenango	Flores Costa Cuca
Escuintla	Escuintla



Del mismo modo se evidencia la tendencia de mejoría en las condiciones del estrés vegetal en las regiones agroclimáticas de forma general.

Fuente: GADAS-USDA, 2024



Ministerio de Agricultura, Ganadería y Alimentación

DIRECCIÓN DE INFORMACIÓN GEOGRÁFICA, ESTRATÉGICA Y GESTIÓN DE RIESGOS - DIGEGR -

CENTRO DE INFORMACIÓN ESTRATÉGICA AGROPECUARIA



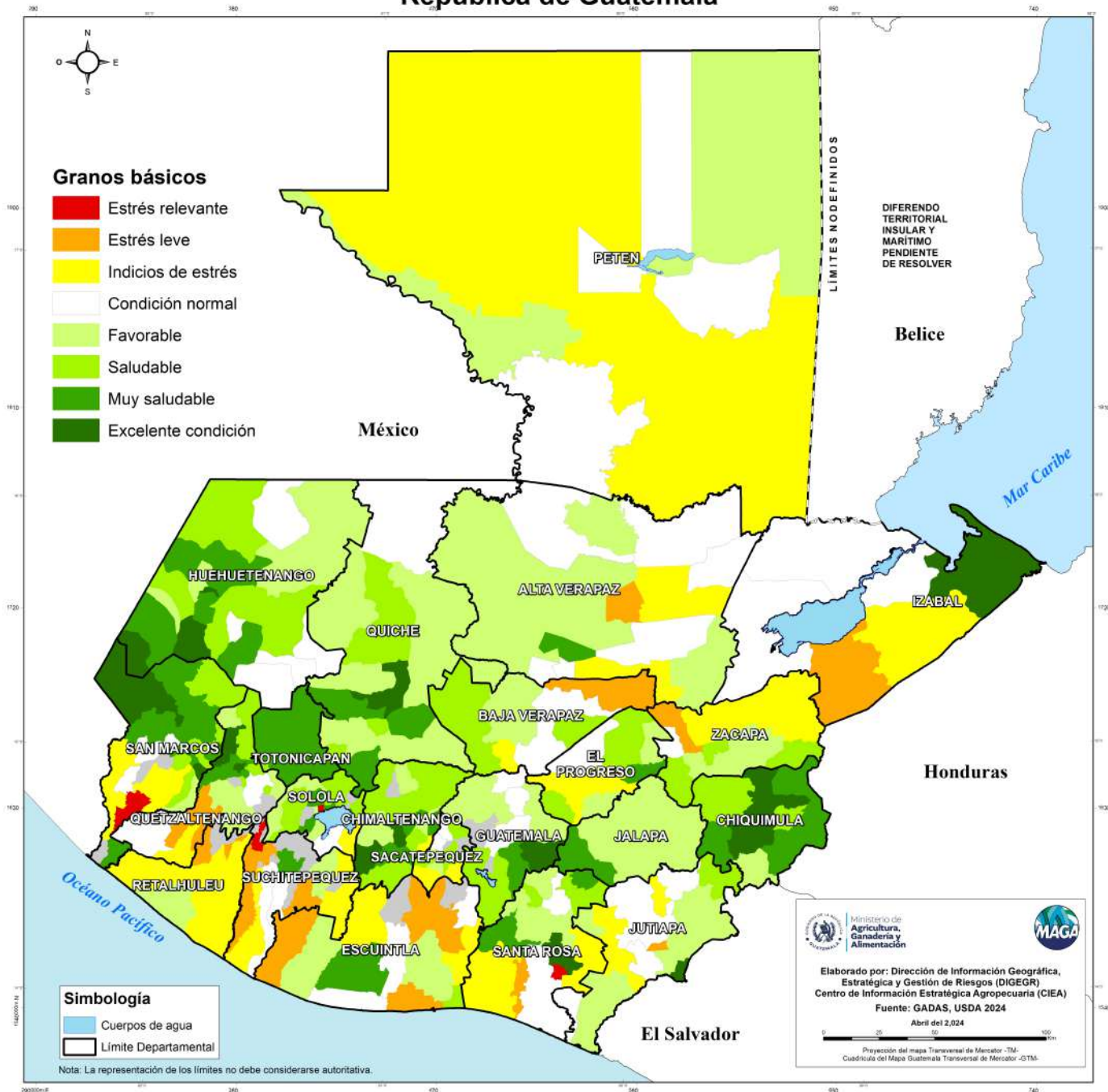
Fecha: 6 de mayo de 2024

BOLETÍN NO. 35

Hora: 15:30 hrs.



Condición de la vegetación a nivel municipal al 29 de abril del 2024 en grano básicos (maíz y frijol). República de Guatemala





Ministerio de
**Agricultura,
Ganadería y
Alimentación**

**DIRECCIÓN DE INFORMACIÓN
GEOGRÁFICA, ESTRATÉGICA Y
GESTIÓN DE RIESGOS - DIGEGR -**

**CENTRO DE INFORMACIÓN
ESTRATÉGICA
AGROPECUARIA**



Fecha: 6 de mayo de 2024

BOLETÍN NO. 35

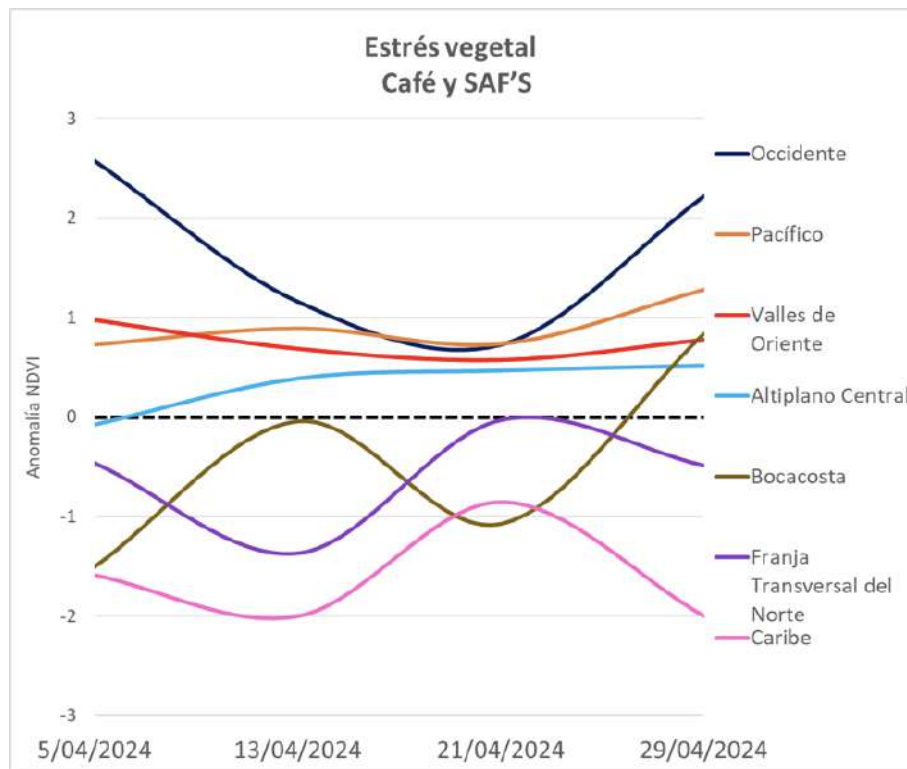
Hora: 15:30 hrs.



Café y SAF'S

Las condiciones monitoreadas durante abril reflejan que la salud vegetal en el cultivo de cacao y hule, SAF'S cacao y hule, ha presentado condiciones de estrés relevante, e indicios de estrés de manera generalizada en las regiones del Norte y Boca Costa

Departamento	Municipio
Chimaltenango	El Tejar
Sacatepéquez	Santa María de Jesús
Alta Verapaz	Lanquín
Guatemala	Petapa



Fuente: GADAS-USDA, 2024



Ministerio de Agricultura, Ganadería y Alimentación

DIRECCIÓN DE INFORMACIÓN GEOGRÁFICA, ESTRATÉGICA Y GESTIÓN DE RIESGOS - DIGEGR -

CENTRO DE INFORMACIÓN ESTRATÉGICA AGROPECUARIA



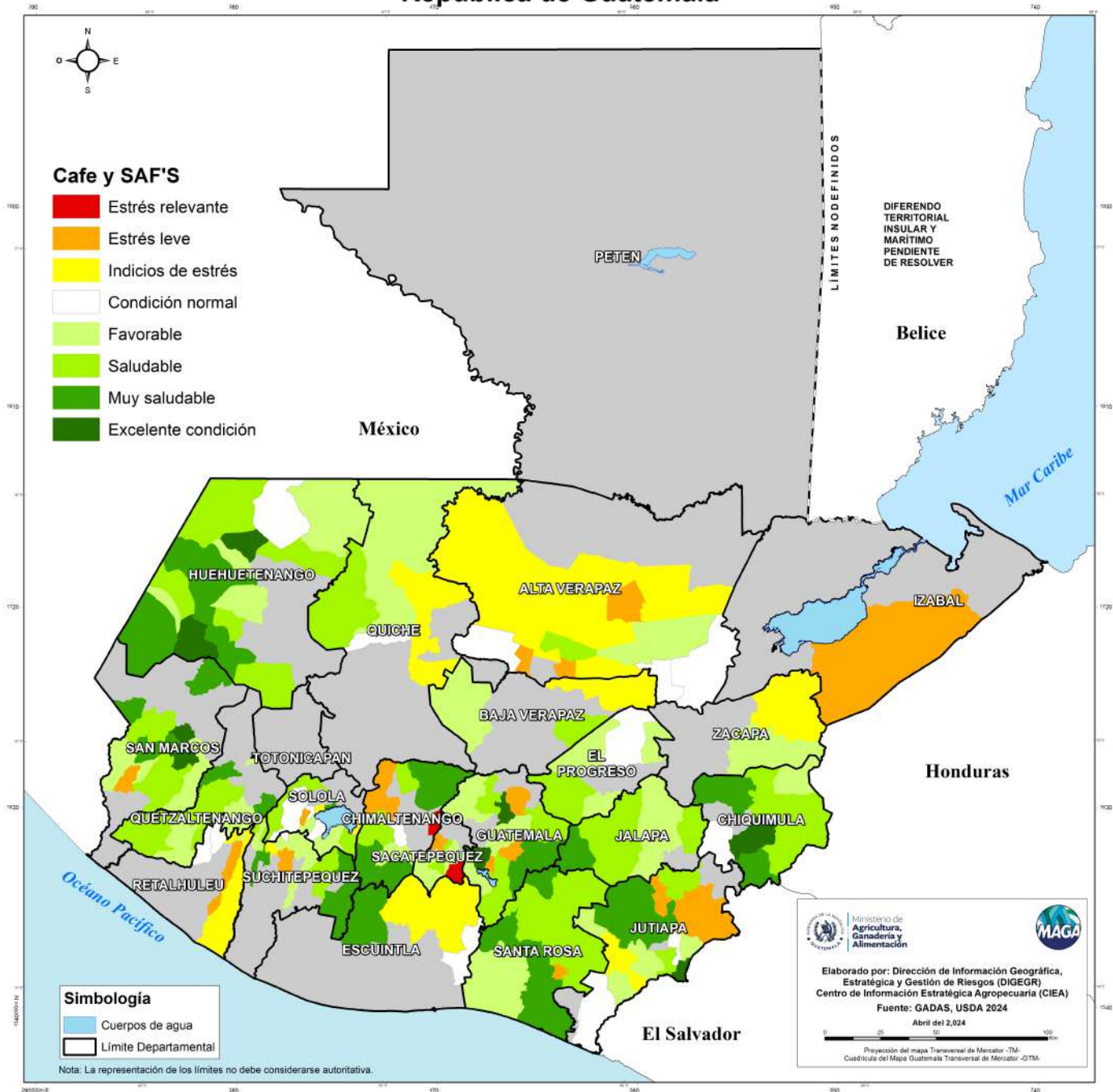
Fecha: 6 de mayo de 2024

BOLETÍN NO. 35

Hora: 15:30 hrs.



Condición de la vegetación a nivel municipal al 29 de abril del 2024 en Cafe y SAF'S. República de Guatemala





Ministerio de
**Agricultura,
Ganadería y
Alimentación**

**DIRECCIÓN DE INFORMACIÓN
GEOGRÁFICA, ESTRATÉGICA Y
GESTIÓN DE RIESGOS - DIGEGR -**

**CENTRO DE INFORMACIÓN
ESTRATÉGICA
AGROPECUARIA**



Fecha: 6 de mayo de 2024

BOLETÍN NO. 35

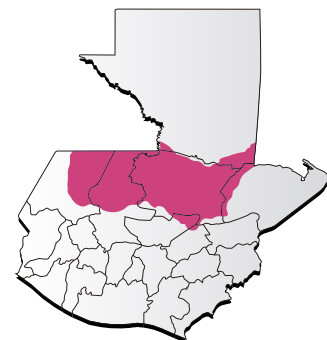
Hora: 15:30 hrs.



Condiciones por regiones

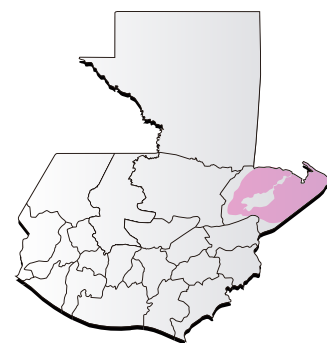
Región Franja Transversal del Norte

Región Franja Transversal del Norte								
	Nubosidad				Viento Km/h		Precipitación (mm)	Temperatura °C
	Despejado	Pocas Nubes	Nubosidad Dispersa	Nublados parciales a totales	Proveniente	Velocidad		
Lunes - Viernes								
Mañana			*		noroeste	Leve	Neblina y/ o niebla	15 - 17
Tarde			*	*	noroeste	Leve	Posibles lloviznas dispersas en bajas cantidades en especial para final de semana	30 - 32
Noche			*		noroeste	Leve		24 - 26
Observaciones	Presencia de neblina y/o niebla. Ambiente cálido y soleado con presencia de algunas lloviznas dispersas al final de semana.							



Región Caribe

Región Caribe								
	Nubosidad				Viento Km/h		Precipitación (mm)	Temperatura °C
	Despejado	Pocas Nubes	Nubosidad Dispersa	Nublados parciales a totales	Proveniente	Velocidad		
Lunes - Viernes								
Mañana			*		noroeste	Leve	Neblina	25 - 27
Tarde			*	*	noroeste	Leve	Posibles lloviznas dispersas en especial entre jueves y viernes hacia Los Amates y Morales.	33 - 35
Noche			*		noroeste	Leve		30 - 32
Observaciones	Neblina al amanecer. Ambiente cálido y soleado con lluvias hasta para el jueves y viernes sobre los municipios de Los Amates y Morales.							



Condiciones por regiones

Región Pacífico								
	Nubosidad				Viento Km/h		Precipitación (mm)	Temperatura °C
	Despejado	Pocas Nubes	Nubosidad Dispersa	Nublados parciales a totales	Proveniente	Velocidad		
Lunes - Viernes								
Mañana			*	*	Variable	Calma	Neblina Posible lloviznas al amanecer del lunes	25 - 27
Tarde			*	*	Variable	Leve	Lluvia con actividad eléctrica	35 - 37
Noche			*	*	Variable	Leve	Lluvia con actividad eléctrica	28 - 30
Observaciones	Neblina en horas de la noche y madrugada. Condiciones calurosas y soleadas con un ambiente con humo a los alrededores y nubosidad dispersa alternando con nublados parciales con lluvias en horas de la tarde y parte de la noche en especial sobre Escuintla, Santa Rosa y Jutiapa. Es importante que al llevar a cabo quemas agrícolas, es esencial ejercer un control riguroso, presencia de viento y altas temperaturas, ya que son factores importantes que podrían propiciar la rápida propagación del fuego.							



Región de Petén								
	Nubosidad				Viento Km/h		Precipitación (mm)	Temperatura °C
	Despejado	Pocas Nubes	Nubosidad Dispersa	Nublados parciales a totales	Proveniente	Velocidad		
Lunes - Viernes								
Mañana		*	*			Calma	Neblina	25 - 27
Tarde		*	*		noroeste	Leve		39 - 41
Noche		*	*		noroeste	Leve		30 - 32
Observaciones	Neblina al amanecer. Condiciones cálidas y soleadas.							

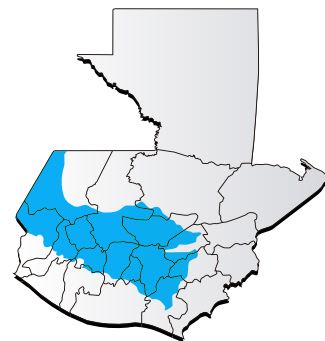


Condiciones por regiones

Región Valles del Oriente										
Nubosidad				Viento Km/h		Precipitación (mm)	Temperatura °C		Observaciones	
Despejado	Pocas Nubes	Nubosidad Dispersa	Nublados parciales a totales	Proveniente	Velocidad		Sur de Valles de Oriente	Cuenca del Motagua		
Lunes - Viernes										
Mañana			*	*	Norte	Calma	Neblina al amanecer Posibles lloviznas al amanecer en zonas de montaña	23 - 25	27 - 29	
Tarde			*	*	Nordeste	Leve	Lluvias y/o lloviznas con posible actividad eléctrica	33 - 36	42 - 44	
Noche			*	*	Nordeste	Calma	Neblina Lluvias y/o lloviznas con posible actividad eléctrica	29 - 31	30 - 32	
Observaciones	Posible neblina al amanecer con algunas lloviznas en zonas de montaña. Para la semana las condiciones predominarán calurosas, soleadas y húmedas con presencia de lluvias dispersas durante la semana, no se descartan eventos locales severos de corta duración con posible caída de granizo, los mayores acumulados de lluvia se prevén para el viernes en especial al norte de Chiquimula y departamento de Zacapa.									



Regiones del Altiplano Central y Occidente										
Nubosidad				Viento Km/h		Precipitación (mm)	Temperatura °C		Observaciones	
Despejado	Pocas Nubes	Nubosidad Dispersa	Nublados parciales a totales	Proveniente	Velocidad		Altiplano Central	Occidente		
Lunes - Viernes										
Mañana			*	*	Norte	Calma	Neblina o niebla Posibles lloviznas al amanecer en zonas de montaña	19 - 21	11 - 16	
Tarde			*	*	Norte con cambio a sur	Leve	Lloviznas y/o lluvias con actividad eléctrica	30 - 32	27 - 33	
Noche			*	*	Norte con cambio a sur	Calma	Neblina Posibles lloviznas en zonas de montaña	21 - 23	10 - 19	
Observaciones	Neblina o niebla en horas de la noche y madrugada. Predominará el ambiente caluroso, soleado y húmedo con posible presencia de lluvias y/o lloviznas dispersas acompañadas de actividad eléctrica en horas de la tarde y parte de la noche. Viento leve. Tomar en cuenta que por los factores meteorológicos predominantes de esta semana (altas temperaturas y humedad en el ambiente) No se descarta la presencia de eventos locales severos de lluvias fuertes en un corto plazo acompañadas de actividad eléctrica y posible caída de granizo.									



Región Bocacosta										
Nubosidad				Viento Km/h		Precipitación (mm)	Temperatura °C		Observaciones	
Despejado	Pocas Nubes	Nubosidad Dispersa	Nublados parciales a totales	Proveniente	Velocidad		Sur de Valles de Oriente	Cuenca del Motagua		
Lunes - Viernes										
Mañana			*	*	suroeste	Calma	Neblina o niebla	27 - 28		
Tarde			*	*	suroeste	Leve	Lluvias y/o lloviznas con actividad eléctrica	36 - 38		
Noche			*	*	suroeste	Leve	Lluvias y/o lloviznas con actividad eléctrica	29 - 32		
Observaciones	Neblina o niebla en horas de la noche y madrugada con algunas lloviznas en zonas de montaña de bajas cantidades. Predominará el ambiente cálido con lluvias y actividad eléctrica en horas de la tarde y noche en especial sobre la cadena volcánica. Tomar en cuenta que asociado a la humedad residual en la atmósfera y las altas temperaturas no se descarta la presencia de eventos locales severos de corta duración.									

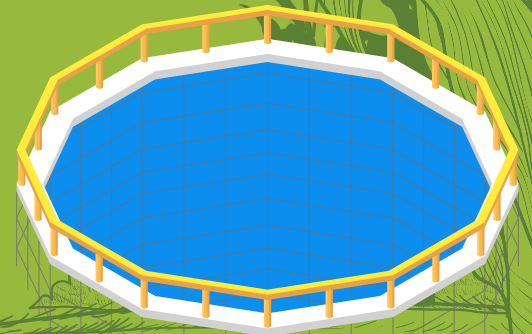




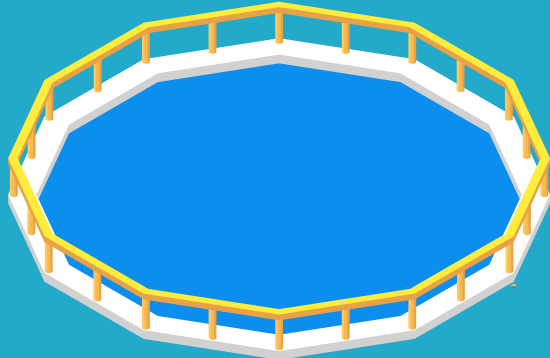
Recomendaciones

Al sector agrícola

- ★ Regar los cultivos por la mañana entre las 6:00 y las 8:00 y nuevamente alrededor de las 18:00 horas evitando que las altas temperaturas del medio día quemen el follaje del cultivo.
- ★ Emplear prácticas de conservación de suelos, tales como barreras de piedras acomodadas en terrenos con alta pendiente.
- ★ Adecuar o construir reservorios o tanques para almacenar el agua (preferiblemente cubiertos), para suministrar riego en épocas críticas del cultivo.



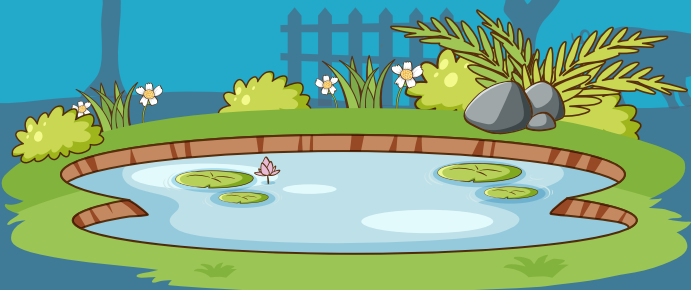
Al sector pecuario



- ★ Construir reservorios que permitan el almacenamiento de agua para animales.



- ★ Proporcionar áreas de sombra a los animales para que se refugien durante las horas de mayor calor.



- ★ Mantener el control de la temperatura y el oxígeno del agua, tanto para peces como para crustáceos (camarones), para evitar brotes de enfermedades.