



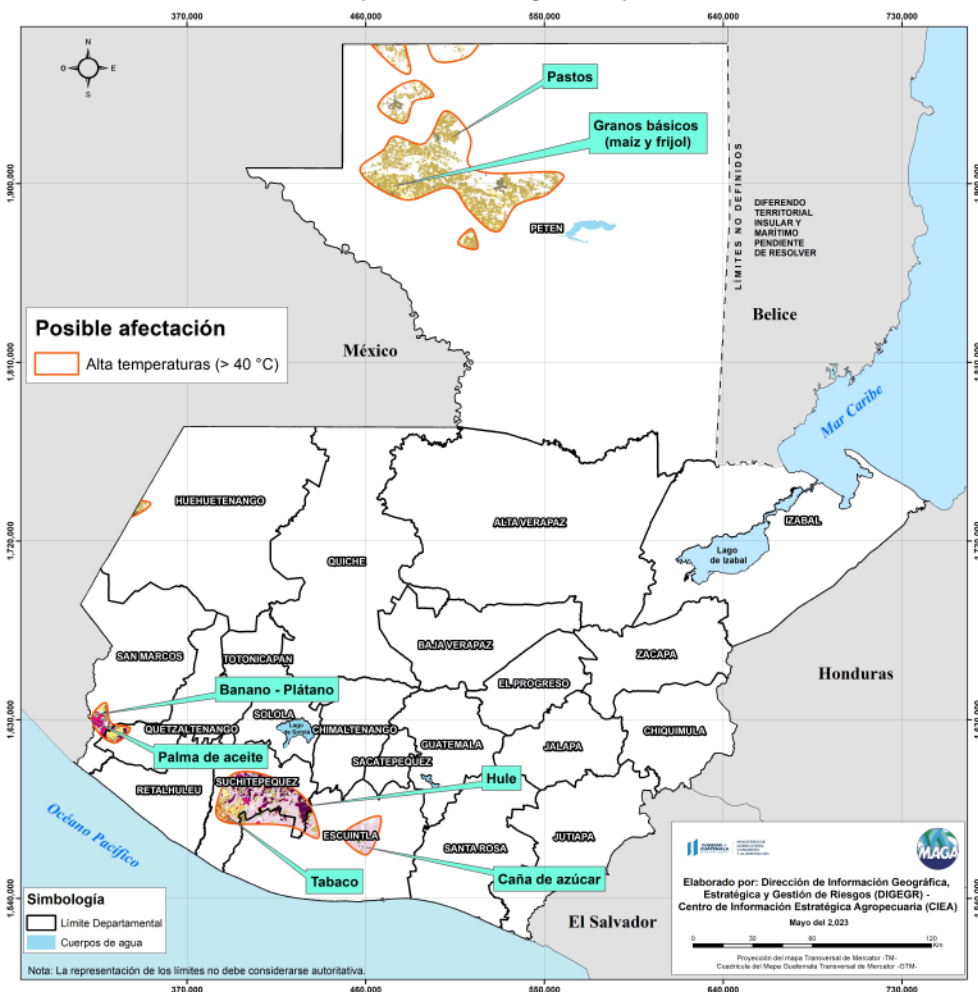
Boletín Agrometeorológico semanal del 5 al 8 de mayo de 2023

	Salida y puesta de sol			Fase Lunar	
	Sábado / Domingo	Lunes		Sábado / Lunes	
	Salida: 05:38	Salida: 05:37		Luna Llena	
	Puesta: 18:21	Puesta: 18:21			

De acuerdo al análisis agrometeorológico para este fin e inicio de semana, el Centro de Información Estratégica Agropecuaria identificó los cultivos expuestos a daños por altas temperaturas. Las zonas expuestas pueden visualizarse en el siguiente mapa.

**Cultivos monitoreados por condiciones meteorológicas
(05 al 08 de mayo 2023)**

En estas áreas (31 municipios) el MAGA mantendrá monitoreo constante ante posibles daños a cultivos (maíz, frijol, tabaco, banano, hule, plátano, hule, palma de aceite y pastos), especialmente por altas temperaturas en los municipios de La Libertad, San Andrés del departamento de Petén; Patulul, Río Bravo, Santo Domingo Suchitepéquez y San José El Ídolo de Suchitepéquez; Tiquisate y La Democracia de Escuintla.



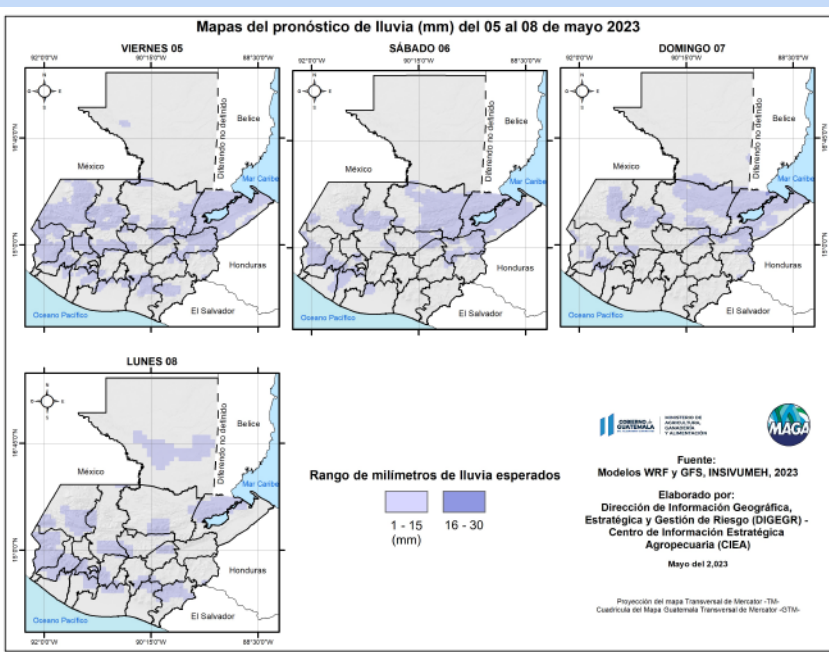


Condiciones esperadas

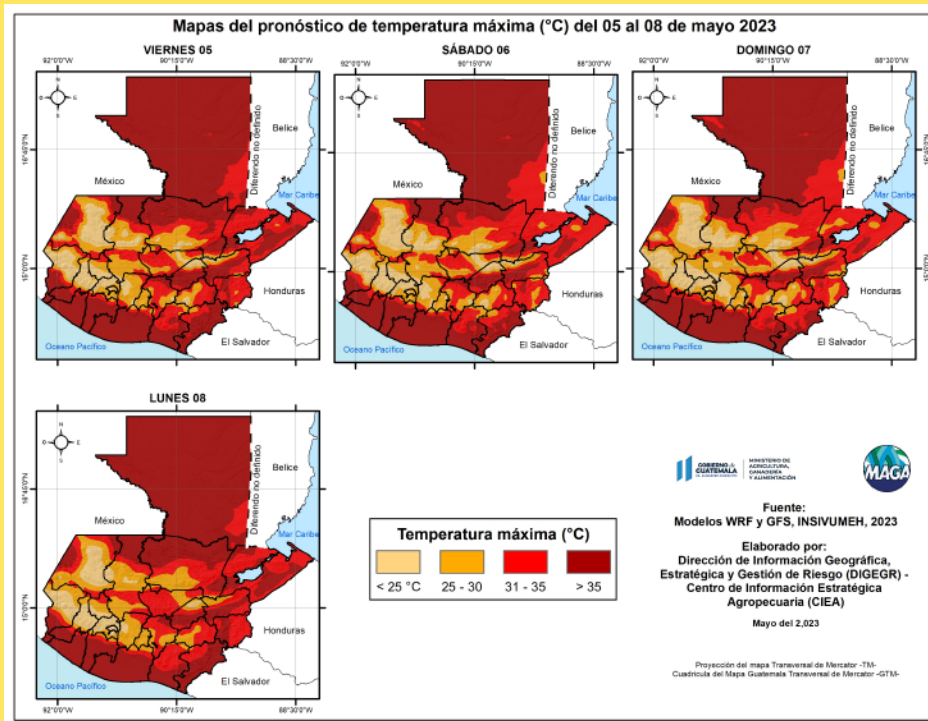
Se esperan condiciones cálidas y soleadas para este fin de semana en la mayoría de los departamentos, también que las lluvias se ausenten. A pesar de ello, no se descarta la presencia de algunas lluvias y lloviznas con posible actividad eléctrica sobre los departamentos de: Quetzaltenango, San Marcos y parte de Huehuetenango.

Tomar en cuenta que a partir del día martes ingresará mayor humedad de México por lo que generará precipitaciones en regiones del sur al centro del país, siendo los mayores acumulados sobre los departamentos fronterizos con dicho país (México).

Pronóstico del acumulado de lluvia (mm) del 05 al 08 de mayo 2023
República de Guatemala



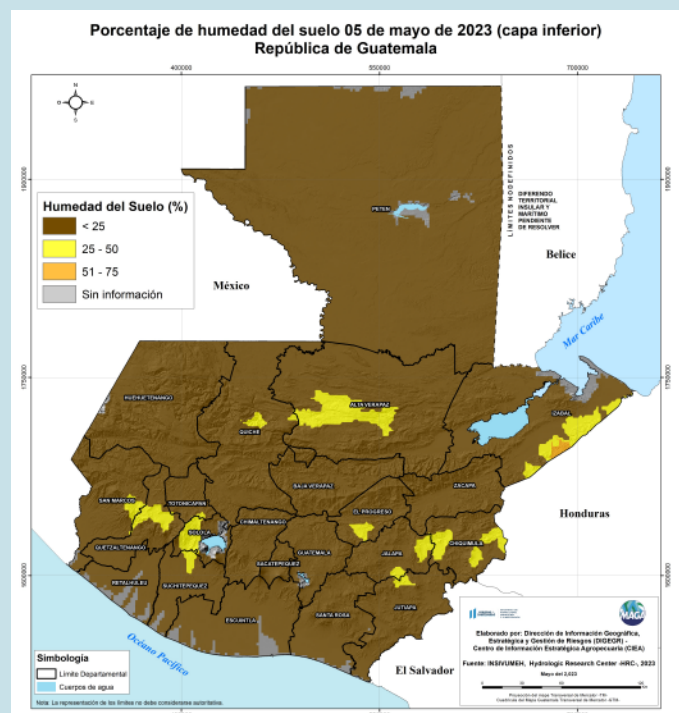
En los siguientes mapas se observa la posibilidad de lluvia, los mayores acumulados se pueden presentar en el departamento de Izabal.



Las altas temperaturas más importantes para estos días se esperan en los municipios de Río Bravo, Santo Domingo Suchitepéquez y San José El Ídolo del departamento de Suchitepéquez; Santa Lucía Cotzumalguapa de Escuintla.

■ Humedad en el suelo ■

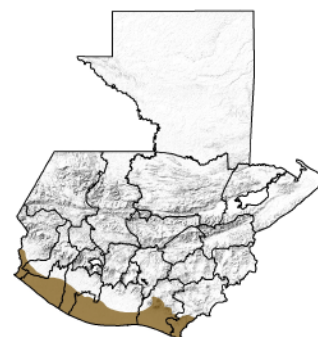
En el siguiente mapa, se muestra con baja humedad la mayor parte del territorio nacional específicamente en los departamentos de Zacapa, El Progreso, Jutiapa, Quiché, Baja Verapaz, Totonicapán, Huehuetenango, Guatemala, Chimaltenango, Sacatepéquez, Escuintla y Santa Rosa (en color café).



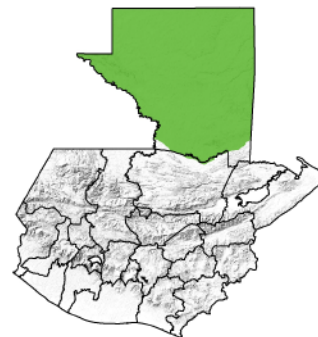


Condiciones por regiones

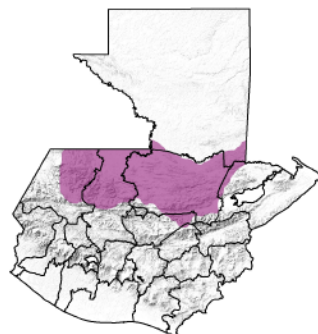
Región Pacífico										
	Nubosidad					Viento Km/h		Precipitación (mm)	Temperatura °C	
	Despejado	Pocas Nubes	Nubosidad Dispersa	Nublados Parciales	Totalmente Nublado	Proveniente	Velocidad			
Sábado - Lunes										
		*	*				Calma		25 - 27	
Tarde		*	*			nordeste	Leve		33 - 35	
Noche		*	*				Calma		27 - 29	
Observaciones	Ambiente caluroso y soleado sin presencia de lluvias para el fin de semana, la probabilidad de lluvias incrementan para mediados de la próxima semana.									



Departamento de Petén										
	Nubosidad					Viento Km/h		Precipitación (mm)	Temperatura °C	
	Despejado	Pocas Nubes	Nubosidad Dispersa	Nublados Parciales	Totalmente Nublado	Proveniente	Velocidad			
Sábado - Lunes										
Mañana		*	*				Calma		23 - 25	
Tarde		*	*			nordeste	Leve		38 - 40	
Noche		*	*				Calma		30 - 32	
Observaciones	Ambiente caluroso y soleado, sin posibilidad de lluvias durante el fin de semana y próxima semana.									



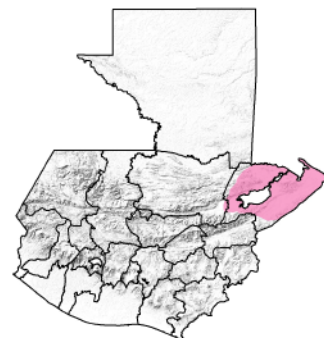
Región Franja Transversal del Norte										
	Nubosidad					Viento Km/h		Precipitación (mm)	Temperatura °C	
	Despejado	Pocas Nubes	Nubosidad Dispersa	Nublados Parciales	Totalmente Nublado	Proveniente	Velocidad			
Sábado - Lunes										
Mañana			*	*			Calma	Posibles lloviznas al amanecer del lunes sobre los Municipios de Chahal, Santa María Cahabón del Departamento de Alta Verapaz	14 - 16	
Tarde			*			nordeste	Leve		28 - 30	
Noche			*	*		nordeste	Leve	Lloviznas en bajas cantidades sobre el este de Alta Verapaz para el día domingo	24 - 26	
Observaciones	Nebolina en áreas de montaña en horas de la noche y madrugada. Continúa para los próximos días el ambiente caluroso y soleado. Posible lluvias esporádicas sobre el este de Alta Verapaz.									



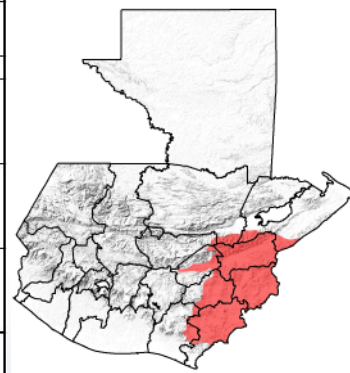


Condiciones por regiones

Región Caribe									
	Nubosidad					Viento Km/h		Precipitación (mm)	Temperatura °C
	Despejado	Pocas Nubes	Nubosidad Dispersa	Nublados Parciales	Totalmente Nublado	Proveniente	Velocidad		
Sábado - Lunes									
Mañana		*	*				Calma		25 - 27
Tarde			*	*		nordeste	Leve	Lluvias y/o lloviznas dispersas	33- 35
Noche		*	*				Calma		25 - 27
Observaciones	Ambiente caluroso y soleado, con lluvias dispersas y actividad eléctrica para el fin de semana en horas de la tarde .								

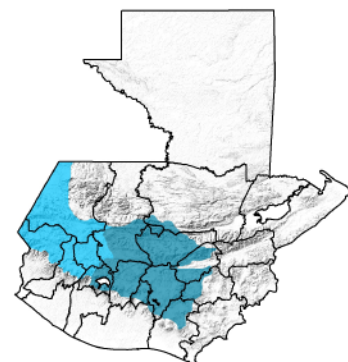


Región Valles del Oriente										
	Nubosidad					Viento Km/h		Precipitación (mm)	Temperatura °C	
	Despejado	Pocas Nubes	Nubosidad Dispersa	Nublados Parciales	Totalmente Nublado	Proveniente	Velocidad		sur de Valles de Oriente	Cuenca del Motagua
Sábado - Lunes										
Mañana			*	*			Calma		22 - 24	23 - 25
Tarde		*	*			nordeste	Leve		32 -34	40 -42
Noche		*	*				Calma		24 - 26	26 - 28
Observaciones	Neblina al amanecer en zonas de montaña. Ambiente caluroso y soleado. Incremento y desarrollo de nubosidad en horas de la tarde y noche sin presencia de lluvias, a pesar de ello se prevé que para finales de la próxima semana las lluvias incrementarán notablemente sobre la región.									

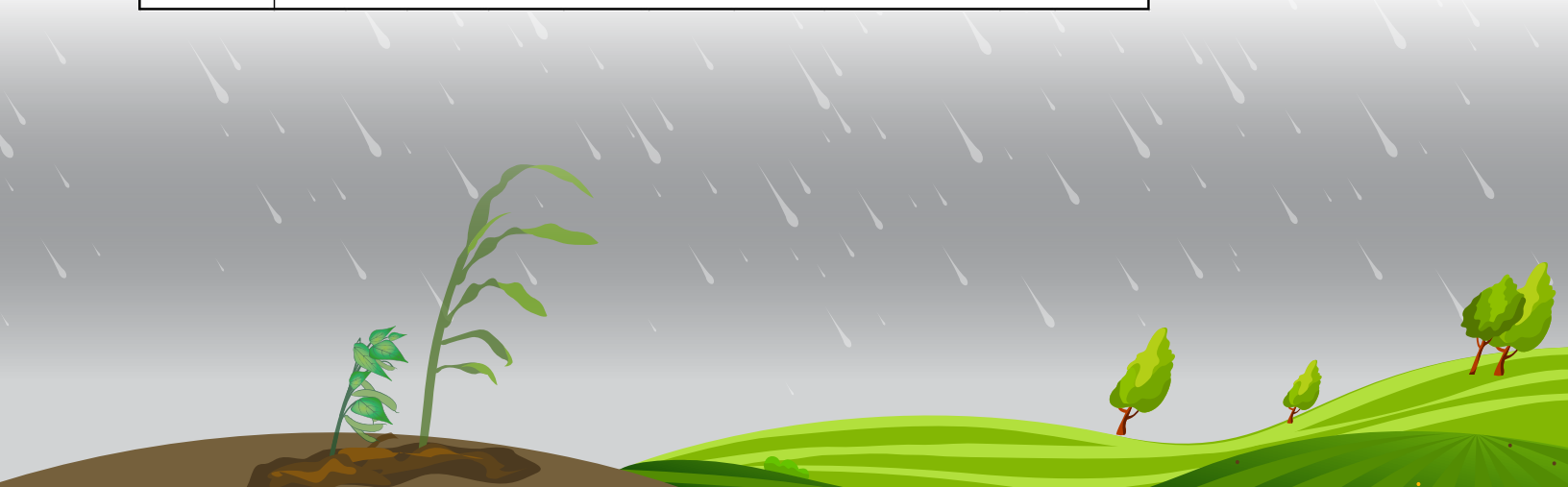
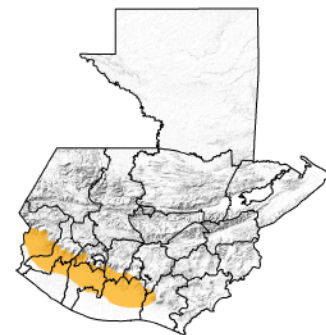




Regiones del Altiplano Central y Occidente										
	Nubosidad					Viento Km/h		Precipitación (mm)	Temperatura °C	
	Despejado	Pocas Nubes	Nubosidad Dispersa	Nublados Parciales	Totalmente Nublado	Proveniente	Velocidad		Altiplano Central	Occidente
Sábado - Lunes										
Mañana			*	*			Calma		16 - 18	12 - 14
Tarde			*	(occidente)		Sur con cambio a norte	Leve	Presencia de lluvias sobre el occidente	28 - 30	25 - 27
Noche			*	(occidente)			Calma	Presencia de lluvias sobre el occidente	25 - 27	18 - 20
Observaciones	Neblina al amanecer sobre el occidente. Ambiente caluroso y soleado. Incremento y desarrollo de nubosidad en especial hacia el occidente, con lluvias y posible actividad eléctrica en horas de la tarde y parte de la noche. Los mayores acumulados de lluvia se prevén para la tarde del día lunes en los departamentos de: San Marcos, Quetzaltenango y sur este de Huehuetenango.									



Región Bocacosta										
	Nubosidad					Viento Km/h		Precipitación (mm)	Temperatura °C	
	Despejado	Pocas Nubes	Nubosidad Dispersa	Nublados Parciales	Totalmente Nublado	Proveniente	Velocidad		Altiplano Central	Occidente
Sábado - Lunes										
Mañana			*	*		suroeste	Leve		23 - 25	
Tarde			*	*		suroeste	Leve	Lluvia con actividad eléctrica	33 - 35	
Noche			*	*			Calma	Lloviznas para el día sábado y lunes en especial sobre San Marcos, Quetzaltenango y norte de Suchitepéquez.	26 - 28	
Observaciones	Neblina al amanecer sobre regiones montañosas. Ambiente caluroso, soleado y húmedo. Incremento y desarrollo de nubosidad con presencia de lluvias en horas de la tarde y parte de la noche en especial para el día sábado y lunes.									





Recomendaciones

Al sector agrícola

- ◆ Regar los cultivos por la mañana entre las 6:00 y las 8:00 horas y nuevamente alrededor de las 18:00 horas evitando que las altas temperaturas del medio día quemen el follaje del cultivo.
- ◆ Emplear prácticas de conservación de suelos, tales como barreras de piedras acomodadas en terrenos con alta pendiente.
- ◆ Adecuar o construir reservorios o tanques para almacenar el agua (preferiblemente cubiertos), para suministrar riego en épocas críticas del cultivo.



Al sector pecuario



- ◆ Construir reservorios que permitan el almacenamiento de agua para animales.
- ◆ Proporcionar áreas de sombra a los animales para que se refugien durante las horas de mayor calor.
- ◆ Mantener el control de la temperatura y el oxígeno del agua, tanto para peces como para crustáceos (camarones), para evitar brotes de enfermedades.