



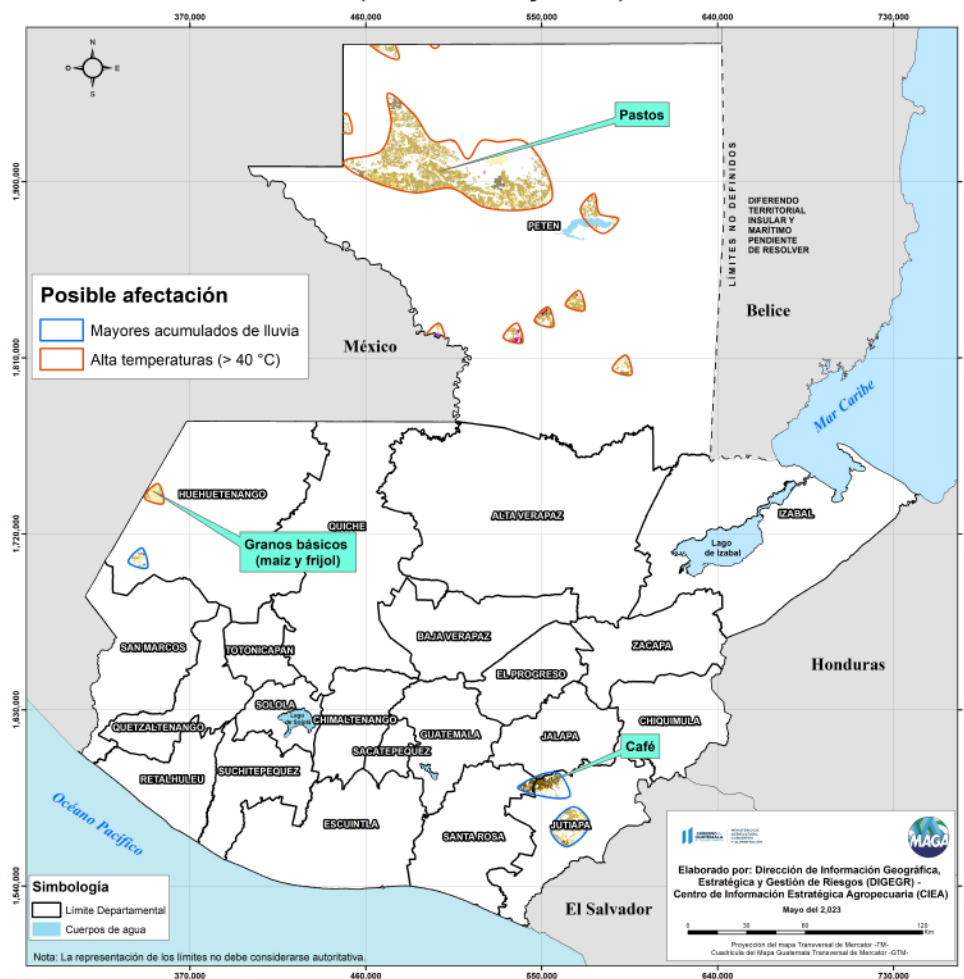
Boletín Agrometeorológico semanal del 2 al 5 de mayo de 2023

	Salida y puesta de sol				Fase Lunar		
	Martes	Miércoles /Jueves	Viernes		Martes	Miércoles	Jueves/ Viernes
	Salida: 05:21	Salida: 05:39	Salida: 05:39		Cuarto Creciente	Luna Llena Salida 15:52	Luna Lleva
Puesta: 18:20	Puesta: 18:20	Puesta: 18:21					

De acuerdo al análisis agrometeorológico para esta semana, el Centro de Información Estratégica Agropecuaria identificó los cultivos expuestos a daños por la amenaza de lluvias y altas temperaturas. Las zonas expuestas pueden visualizarse en el siguiente mapa.

En estas áreas (25 municipios) el MAGA mantendrá monitoreo constante ante posibles daños a cultivos (café, maíz, frijol y pastos), especialmente por amenaza a lluvias en los municipios de Jutiapa y Comapa del departamento de Jutiapa; Casillas de Santa Rosa y Cuilco de Huehuetenango. Por altas temperaturas se encuentran expuestos los municipios de San Andrés, La Libertad, San Francisco, Sayaxché y San José de Petén; Santa Ana Huista de Huehuetenango.

**Cultivos monitoreados por condiciones meteorológicas
(02 al 05 de mayo 2023)**

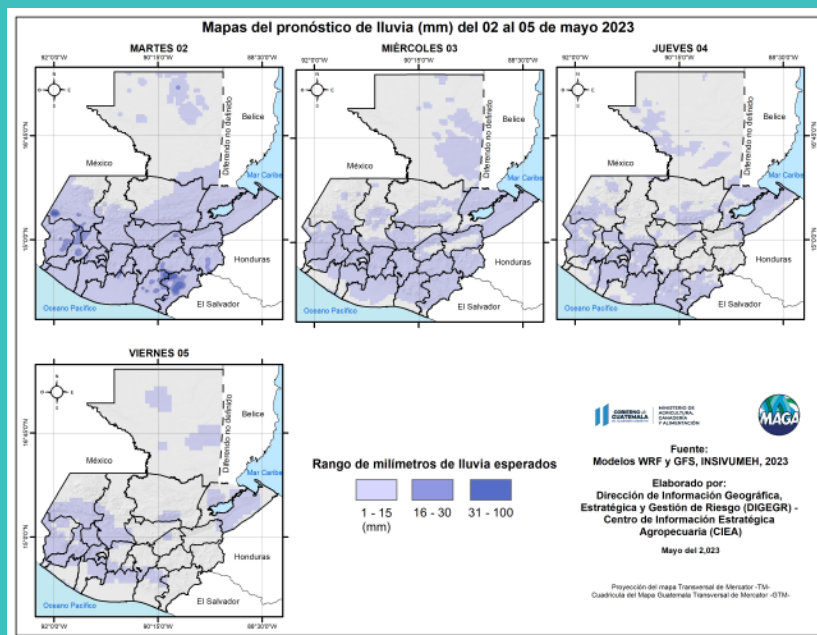
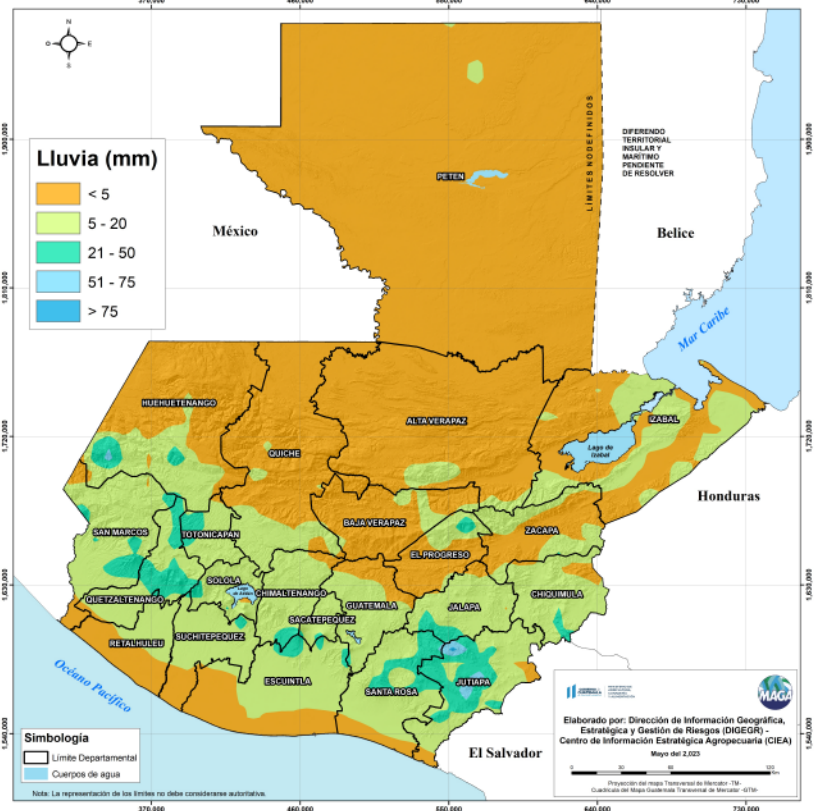




Condiciones esperadas

Prevalecerán las condiciones inestables y húmedas, se espera que se presenten días muy calurosos y soleados con incremento y desarrollo de nubosidad con presencia de lluvias y con actividad eléctrica en horas de la tarde y noche en especial sobre las regiones del sur al centro del país. Se observa que a nivel nacional las lluvias disminuirán notablemente para el día viernes hacia el fin de semana.

**Pronóstico del acumulado de lluvia (mm) del 02 al 05 de mayo 2023
República de Guatemala**



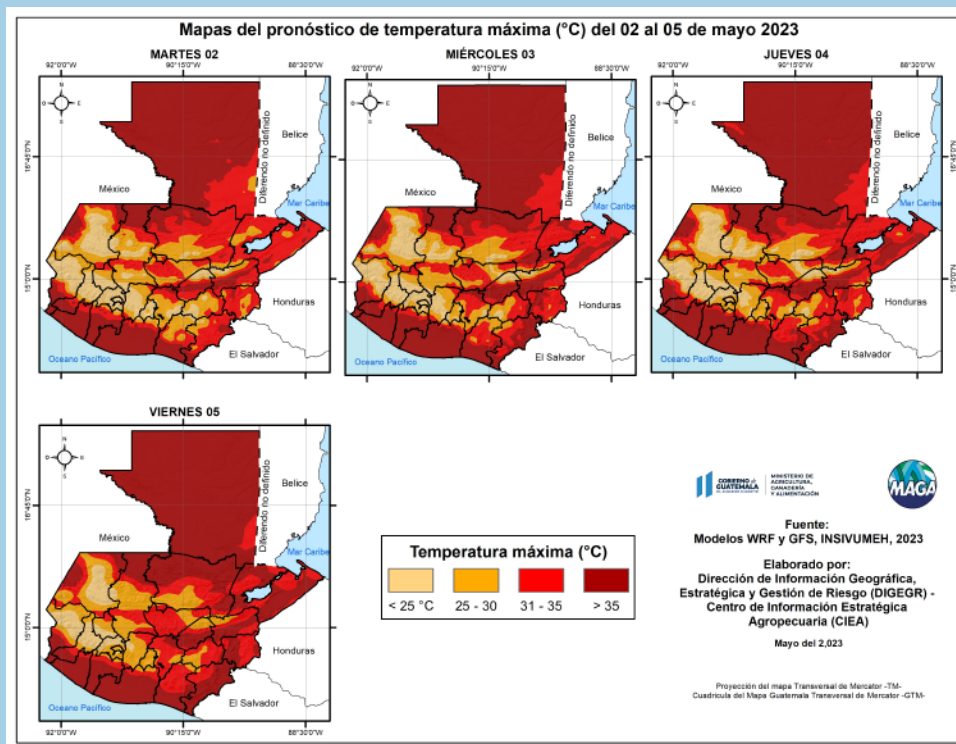
En los siguientes mapas se observa la posibilidad de lluvia, los mayores acumulados se pueden presentar en los departamentos de Jutiapa, Quetzaltenango y Santa Rosa.

Fuente: INSIVUMEH, 2023.

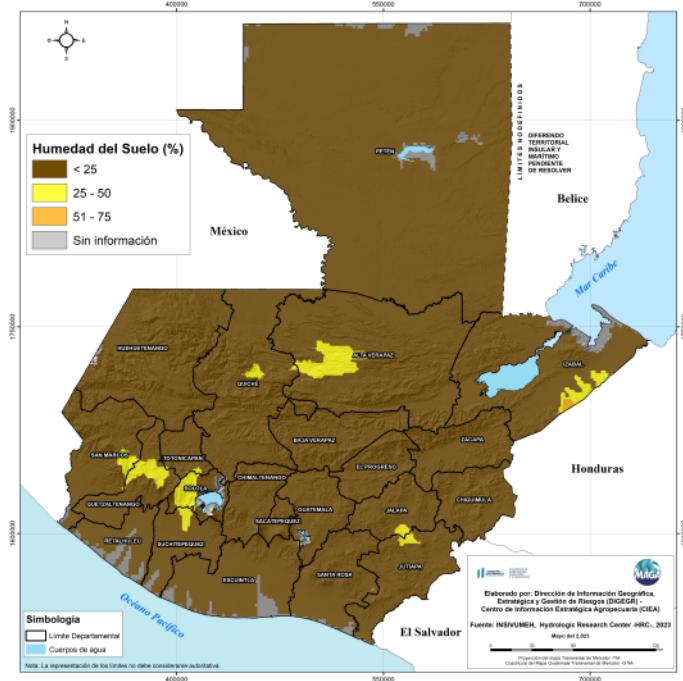


Las altas temperaturas más importantes para esta semana se esperan en los municipios de San Andrés, La Libertad, Sayaxché, San Francisco, Poptún y San José del departamento de Petén con temperaturas arriba de los 40 °C. En el siguiente mapa se pueden visualizar las temperaturas altas a nivel nacional para esta semana.

Fuente: INSIVUMEH, 2023.



Porcentaje de humedad del suelo 02 de mayo de 2023 (capa inferior)
República de Guatemala



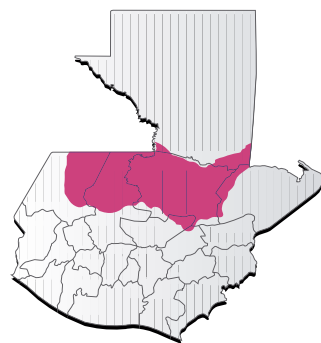
Humedad del suelo capa inferior

En el siguiente mapa, se muestra con baja humedad más del 90% del territorio nacional específicamente en los departamentos de Zacapa, Chiquimula, El Progreso, Jalapa, Jutiapa, Alta Verapaz, Petén, Baja Verapaz, Totonicapán, Guatemala, Quiché, Chimaltenango, Sacatepéquez, Escuintla y Santa Rosa (en color café). Es importante regar los cultivos por la mañana entre las 6:00 y las 8:00 horas y nuevamente alrededor de las 18:00 horas evitando que las altas temperaturas del medio día quemen el follaje del cultivo.

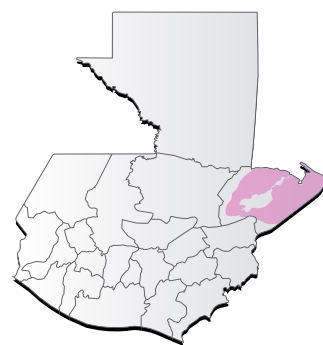


Condiciones por regiones

Región Franja Transversal del Norte									
	Nubosidad					Viento Km/h		Precipitación (mm)	Temperatura °C
	Despejado	Pocas Nubes	Nubosidad Dispersa	Nublados Parciales	Totalmente Nublado	Proveniente	Velocidad		
Martes - Viernes									
Mañana			*				Calma		14 - 16
Tarde			*	*		nordeste	Leve	Posibles Lluvias y/o Iloviznas con actividad eléctrica en bajas cantidades	28- 30
Noche			*	*		nordeste	Leve	Posibles Lluvias y/o Iloviznas con actividad eléctrica en bajas cantidades	24 - 26
Observaciones	Nebolina y Iloviznas en áreas de montaña para el amanecer. Ambiente caluroso con abundante nubosidad con posibles llluvias y actividad eléctrica en especial sobre: Huehuetenango y Quiché.								



Región Caribe									
	Nubosidad					Viento Km/h		Precipitación (mm)	Temperatura °C
	Despejado	Pocas Nubes	Nubosidad Dispersa	Nublados Parciales	Totalmente Nublado	Proveniente	Velocidad		
Martes - Viernes									
Mañana		*	*				Calma		25 - 27
Tarde		*	*	*		nordeste	Leve	Lluvias y/o Iloviznas con actividad eléctrica	33- 35
Noche		*	*				Calma		25 - 27
Observaciones	Ambiente caluroso y soleado, con llluvias y actividad eléctrica en horas de la tarde.								



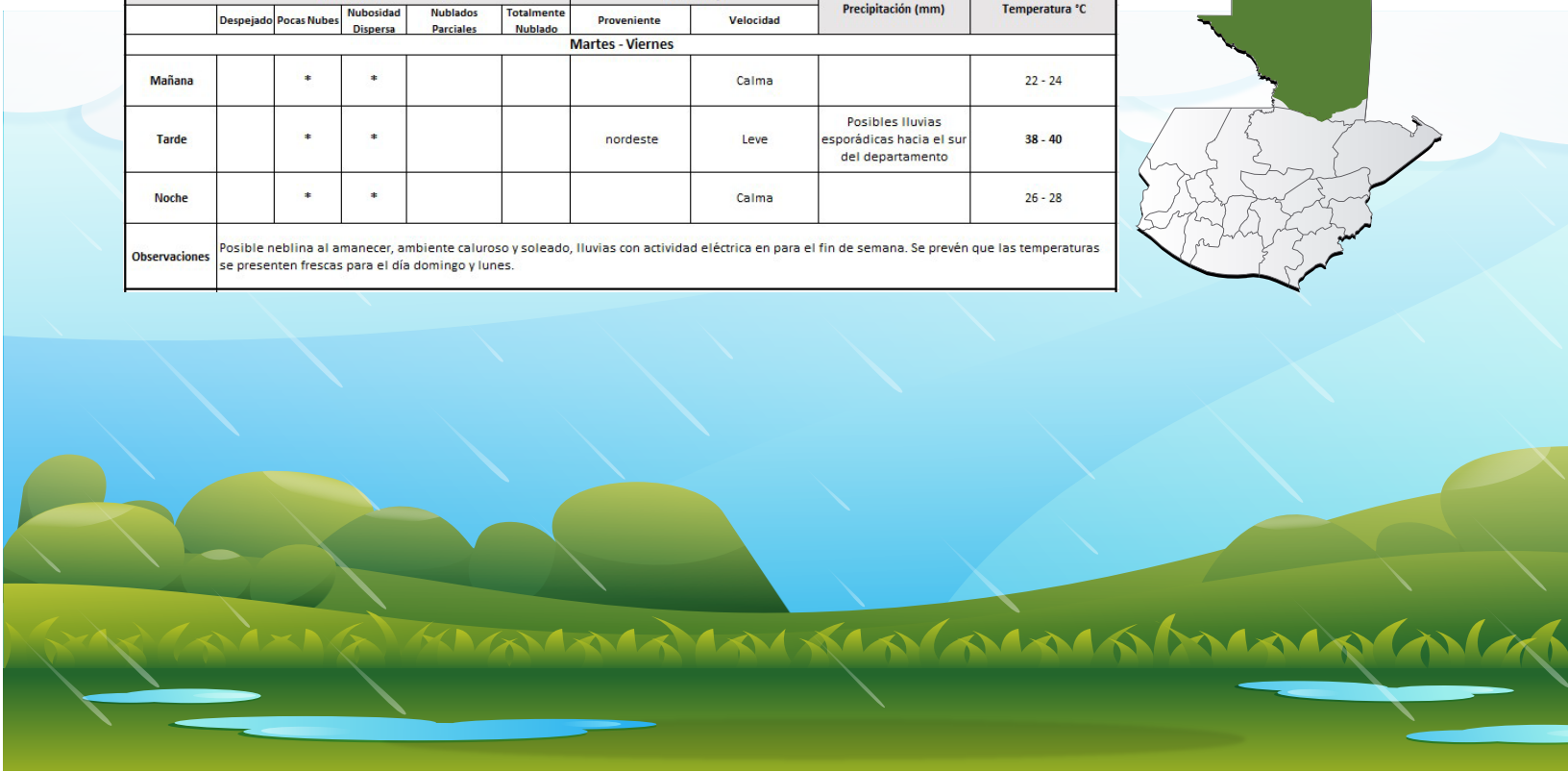


Condiciones por regiones

Región Pacífico									
	Nubosidad				Viento Km/h		Precipitación (mm)	Temperatura °C	
	Despejado	Pocas Nubes	Nubosidad Dispersa	Nublados Parciales	Totalmente Nublado	Proveniente			Velocidad
Martes - Viernes									
Mañana		*	*				Calma		25 - 27
Tarde		*	*			nordeste	Leve	Lluvias con actividad eléctrica	33 - 35
Noche		*	*				Calma	Lluvias con actividad eléctrica	27 - 29
Observaciones	Ambiente cálido y soleado, con lluvias con actividad eléctrica en horas de la tarde y parte de la noche para los días martes y miércoles. Los mayores acumulados se observan sobre los departamentos de: Retalhuleu, Sur de San Marcos, Suchitepéquez y Escuintla.								



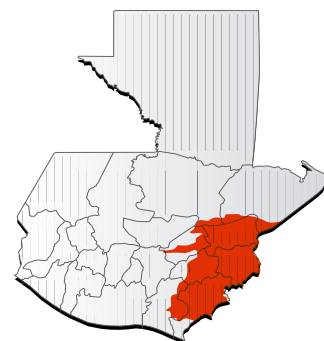
Departamento de Petén									
	Nubosidad				Viento Km/h		Precipitación (mm)	Temperatura °C	
	Despejado	Pocas Nubes	Nubosidad Dispersa	Nublados Parciales	Totalmente Nublado	Proveniente			Velocidad
Martes - Viernes									
Mañana		*	*				Calma		22 - 24
Tarde		*	*			nordeste	Leve	Posibles lluvias esporádicas hacia el sur del departamento	38 - 40
Noche		*	*				Calma		26 - 28
Observaciones	Posible neblina al amanecer, ambiente caluroso y soleado, lluvias con actividad eléctrica en para el fin de semana. Se prevén que las temperaturas se presenten frescas para el día domingo y lunes.								



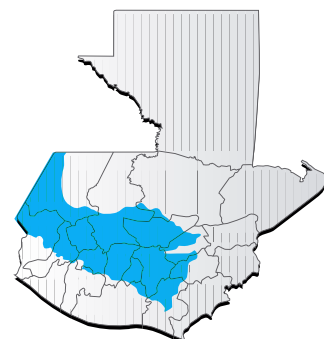


Condiciones por regiones

Región Valles del Oriente										
	Nubosidad					Viento Km/h		Precipitación (mm)	Temperatura °C	
	Despejado	Pocas Nubes	Nubosidad Dispersa	Nublados Parciales	Totalmente Nublado	Proveniente	Velocidad		sur de Valles de Oriente	Cuenca del Motagua
Martes - Viernes										
Mañana			*	*			Calma	Posibles lloviznas para el amanecer en zonas de montaña para el día miércoles	22 - 24	23 - 25
Tarde			*	*		nordeste	Leve	Lluvias con actividad eléctrica en especial para los días martes y miércoles	32 - 34	40 - 42
Noche			*	*			Calma	Lluvias con actividad eléctrica en especial para los días martes y miércoles	24 - 26	26 - 28
Observaciones	Nebolina con posibles lloviznas al amanecer en zonas de montaña especialmente para el día miércoles. Ambiente caluroso y soleado. Incremento de nubosidad con presencia de lluvias en horas de la tarde y noche, en especial para el día martes y miércoles. Se prevé que el viento incremente gradualmente para el día viernes.									



Regiones del Altiplano Central y Occidente										
	Nubosidad					Viento Km/h		Precipitación (mm)	Temperatura °C	
	Despejado	Pocas Nubes	Nubosidad Dispersa	Nublados Parciales	Totalmente Nublado	Proveniente	Velocidad		Altiplano Central	Occidente
Martes - Viernes										
Mañana			*	*			Calma	Posibles lloviznas al amanecer sobre el occidente	17 - 19	13 - 15
Tarde			*	*		Sur con cambio a norte	Leve	Lluvias y lloviznas con actividad eléctrica en especial para los días martes a jueves	28 - 30	26 - 30
Noche			*	*			Calma	Lluvias y lloviznas con actividad eléctrica en especial para los días martes a jueves	23 - 25	18 - 20
Observaciones	Nebolina y/o niebla al amanecer con posible presencia de lloviznas al amanecer sobre el occidente. Ambiente caluroso y con abundante nubosidad. Lluvia con actividad eléctrica en horas de la tarde y noche en especial para los días martes a jueves. No se descarta la presencia de eventos locales severos con lluvias moderadas a fuertes y posible caída de granizo, en especial sobre los departamentos de: San Marcos, Huehuetenango, Quetzaltenango y Chimaltenango.									



Región Bocacosta										
	Nubosidad					Viento Km/h		Precipitación (mm)	Temperatura °C	
	Despejado	Pocas Nubes	Nubosidad Dispersa	Nublados Parciales	Totalmente Nublado	Proveniente	Velocidad		Altiplano Central	Occidente
Martes - Viernes										
Mañana				*	*		suroeste	Leve	Lloviznas al amanecer	23 - 25
Tarde				*	*		suroeste	Leve	Lluvia con actividad eléctrica	33 - 35
Noche				*	*			Calma	Lluvia con actividad eléctrica	26 - 28
Observaciones	Nebolina y posibles lloviznas al amanecer. Ambiente caluroso con alto contenido de humedad, incremento y desarrollo de nubosidad con presencia de lluvias en horas de la tarde y parte de la noche para los días martes a jueves.									





Recomendaciones

Al sector agrícola

- ◆ Cubrir el suelo con material orgánico (5 a 10 cm de grosor) para mantener la humedad en el suelo.
- ◆ Realizar el manejo oportuno del drenaje, incorporación de rastrojos y evitar la quema de malezas con herbicidas.
- ◆ Considerar que las altas temperaturas y la poca humedad en los suelos favorecen la proliferación de focos de incendios forestales y la formación de fenómenos de viento tipo torbellino.



Al sector pecuario

- ◆ Construir reservorios que permitan el almacenamiento de agua para animales.
- ◆ Proporcionar áreas de sombra a los animales para que se refugien durante las horas de mayor calor.
- ◆ Reutilizar el agua de los estanques acuícolas para el riego de cultivos.

