



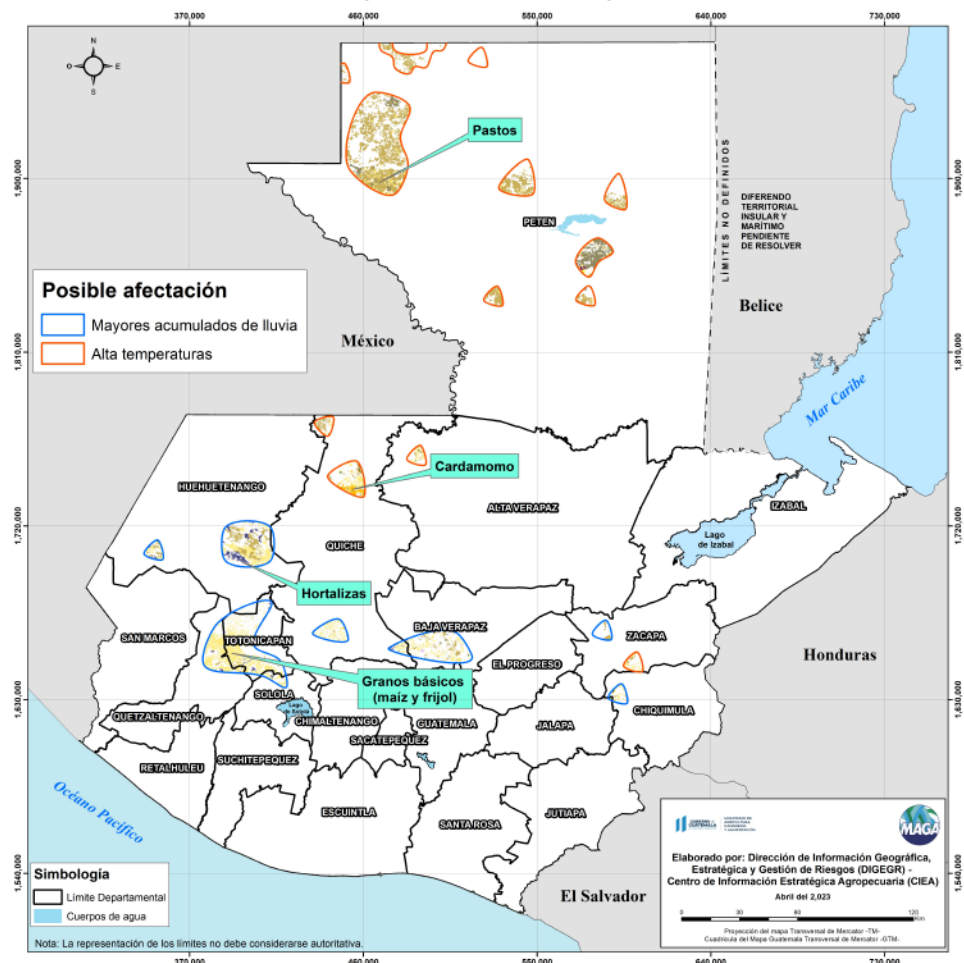
## Boletín Agrometeorológico semanal del 24 al 28 de abril de 2023

	Salida y puesta de sol				Fase Lunar
	Lunes	Martes / Miércoles	Jueves / Viernes		Lunes / Viernes
	Salida: 05:44	Salida: 05:43	Salida: 05:42		Salida: 05:42
Puesta: 18:18	Puesta: 18:18	Puesta: 18:19	Puesta: 18:19		

De acuerdo al análisis agrometeorológico para esta semana, el Centro de Información Estratégica Agropecuaria identificó los cultivos expuestos a afectaciones por la amenaza de lluvias y altas temperaturas. Las zonas expuestas pueden visualizarse en el siguiente mapa.

En estas áreas (67 municipios) el MAGA mantendrá monitoreo constante ante posibles afectaciones a cultivos (hortalizas, maíz, frijol, cardamomo y pastos), especialmente por lluvias en los municipios de Chiantla de Huehuetenango; Totonicapán y Momostenango de Totonicapán; San Carlos Sija y San Francisco El Alto de Quetzaltenango. Por altas temperaturas se encuentran expuestos los municipios de San Andrés, La Libertad y Santa Ana del departamento de Petén e Ixcán de Quiché.

**Cultivos monitoreados por condiciones meteorológicas  
(24 al 28 de abril 2023)**

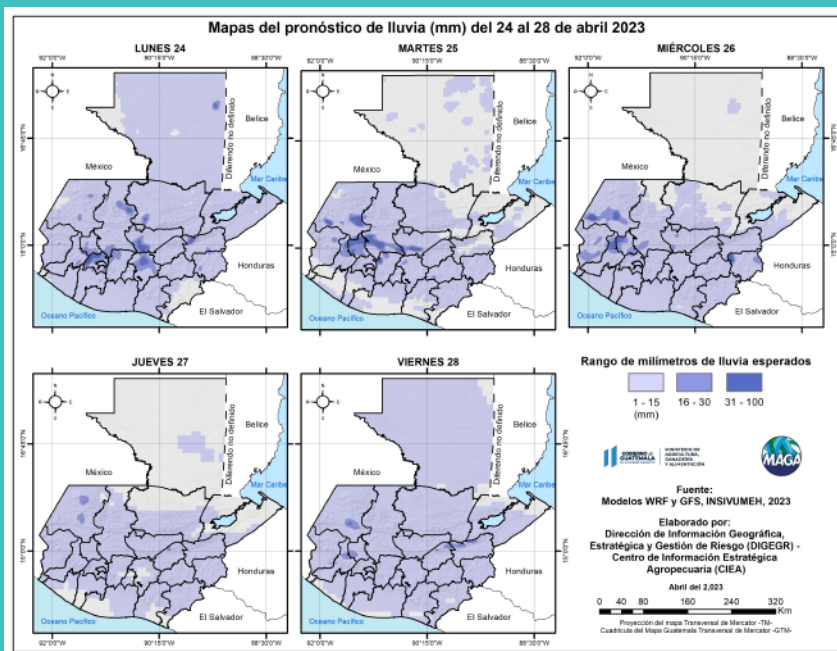
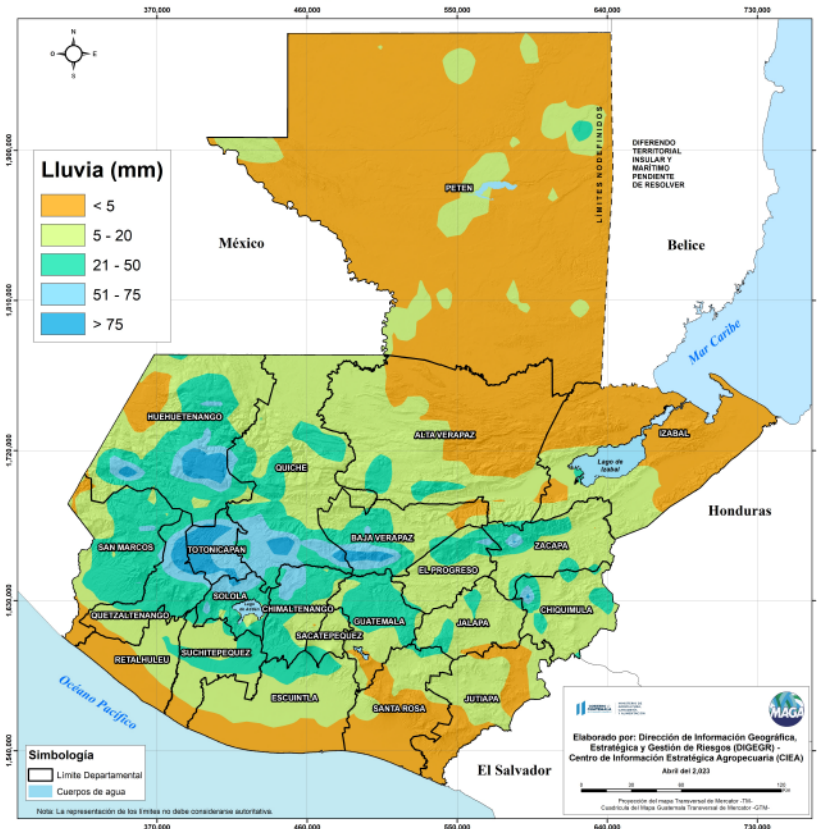




**Condiciones esperadas**

Se espera que las condiciones calurosas y con alto contenido de humedad prevalecerán durante toda la semana, generará lluvias importantes en horas de la tarde y noche, en especial sobre las regiones de Bocacosta y Occidente. Las lluvias más fuertes se esperan para el día lunes con posibles eventos locales severos y con posible caída de granizo en lugares altos o con gran elevación, en especial sobre el Occidente y departamento de Quiché. Las precipitaciones pluviales se ausentarán para estos días sobre el departamento de Izabal.

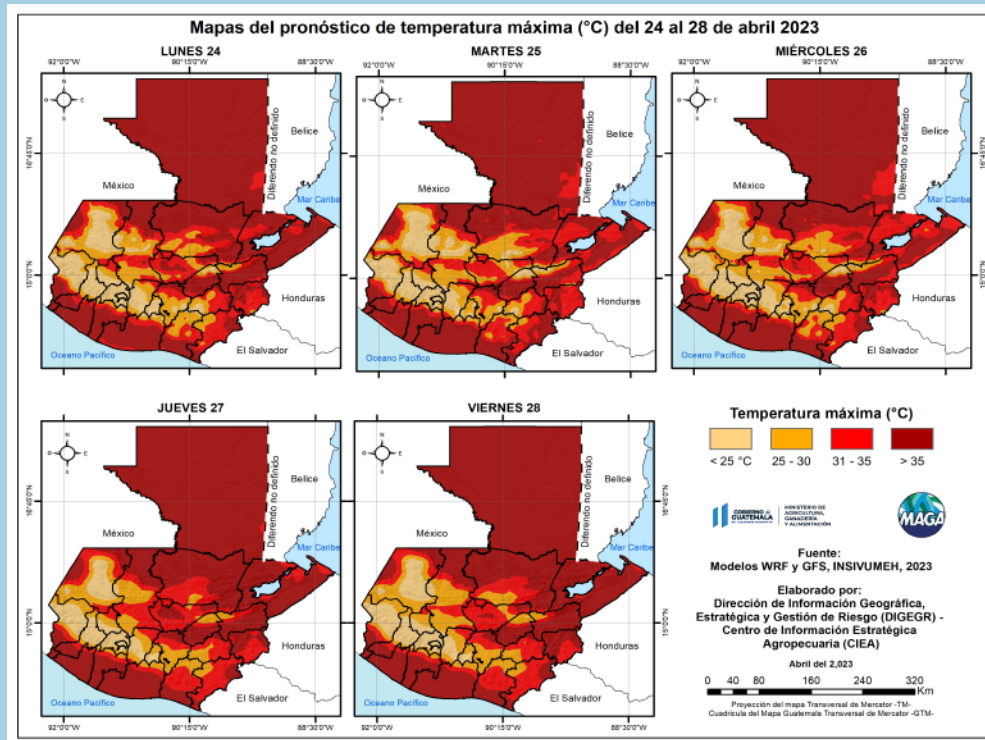
**Pronóstico del acumulado de lluvia (mm) del 24 al 28 de abril 2023  
República de Guatemala**



En los siguientes mapas se observa la posibilidad de lluvia, donde los mayores acumulados se pueden presentar en los departamentos de Totonicapán, Sololá, Quetzaltenango y Huehuetenango.

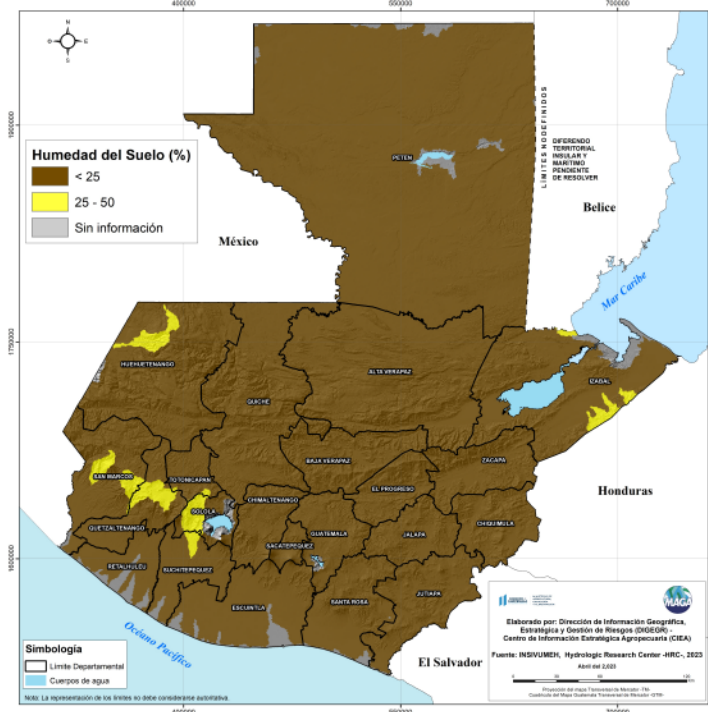


Las altas temperaturas (> 40 °C) más importantes para esta semana se esperan en los municipios de Ixcán del departamento de Quiché; San Francisco, Santa Ana, San Andrés y La Libertad de Petén.



Fuente: INSIVUMEH, 2023.

**Porcentaje de humedad del suelo 24 de abril de 2023 (capa inferior)**  
República de Guatemala



## Humedad del suelo capa inferior

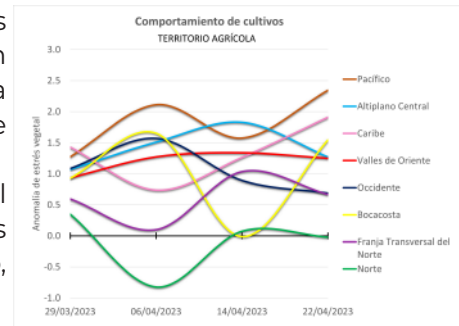
En el siguiente mapa, se muestra con baja humedad más del 90% del territorio nacional (en color café). Es importante regar los cultivos por la mañana entre las 6:00 y las 8:00 horas y nuevamente alrededor de las 18:00 horas evitando que las altas temperaturas del medio día quemen el follaje del cultivo.



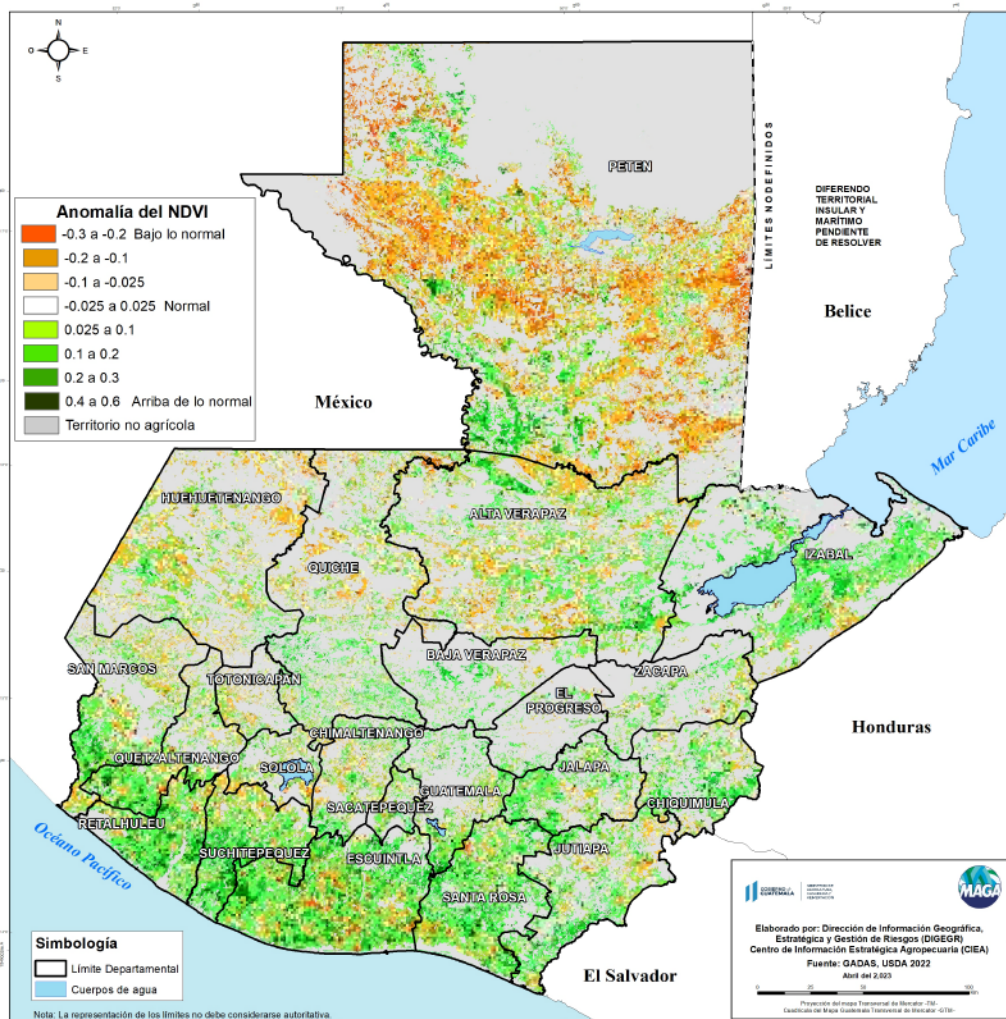
## Condición de la vegetación

El índice de Vegetación de Diferencia Normalizada (NDVI, por sus siglas en inglés), permite comprender la respuesta de la vegetación a las condiciones de sequedad o exceso de humedad (de forma semanal) comparándolos con el comportamiento del estado de vegetación en su registro histórico.

Según la última semana disponible en el sistema GADAS-USDA (al 22 de abril) en territorios agrícolas, se mantienen las condiciones normales y de salud vegetal a nivel generalizado, sin embargo, resalta el estrés en el norte en aguacate, hortalizas y pastos.



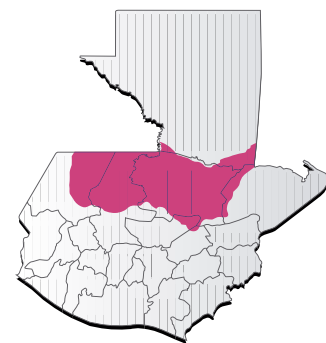
**Anomalia semanal del Índice de Vegetación de Diferencia Normalizada (NDVI)  
Al 22 de abril del 2023 en territorios agrícolas. República de Guatemala**





### Condiciones por regiones

Región Franja Transversal del Norte									
	Nubosidad					Viento Km/h		Precipitación (mm)	Temperatura °C
	Despejado	Pocas Nubes	Nubosidad Dispersa	Nublados Parciales	Totalmente Nublado	Proveniente	Velocidad		
Lunes - Viernes									
Mañana			*	*			Calma	Posibles lloviznas al amanecer sobre el norte de Quiché y Huehuetenango	14 - 16
Tarde			*	*		nordeste	Leve	Lluvias y/o lloviznas con actividad eléctrica	28 - 30
Noche			*			nordeste	Leve	Lluvias y/o lloviznas con actividad eléctrica	24 - 26
Observaciones	Neblina y lloviznas en áreas de montaña para el amanecer. Ambiente caluroso y soleado con abundante nubosidad y algunos periodos con nubosidad dispersa en especial sobre Alta Verapaz. Los mayores acumulados de lluvia se esperan sobre el departamento de: Quiché y Huehuetenango.								



Región Caribe									
	Nubosidad					Viento Km/h		Precipitación (mm)	Temperatura °C
	Despejado	Pocas Nubes	Nubosidad Dispersa	Nublados Parciales	Totalmente Nublado	Proveniente	Velocidad		
Lunes - Viernes									
Mañana		*	*				Calma		23 - 25
Tarde		*	*			nordeste	Leve		30 - 33
Noche		*	*				Calma		25 - 27
Observaciones	Ambiente caluroso y soleado, con poco contenido de humedad en ambiente.								



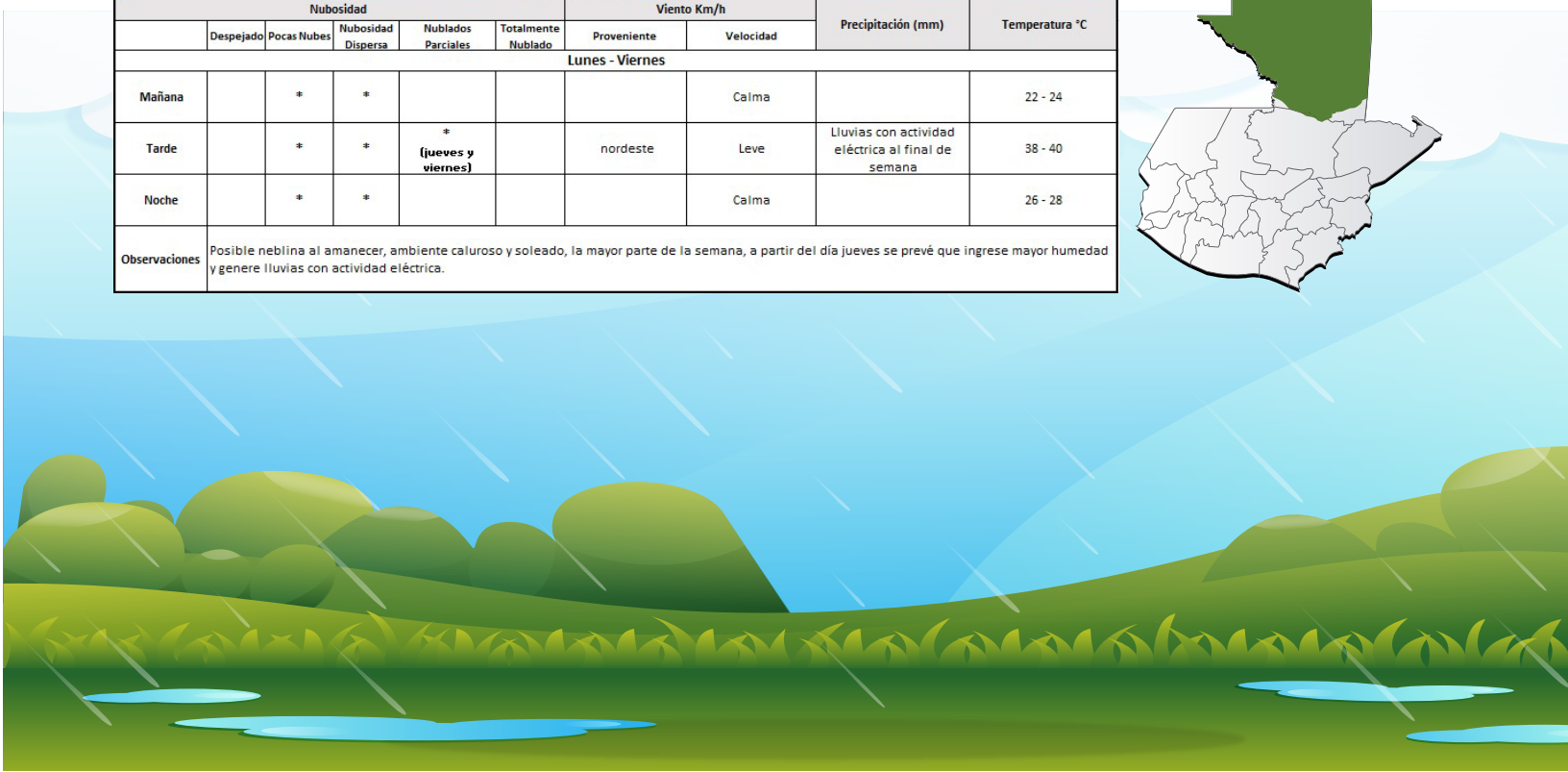


### Condiciones por regiones

Región Pacífico									
	Nubosidad					Viento Km/h		Precipitación (mm)	Temperatura °C
	Despejado	Pocas Nubes	Nubosidad Dispersa	Nublados Parciales	Totalmente Nublado	Proveniente	Velocidad		
<b>Lunes - Viernes</b>									
Mañana		*	*				Calma		25 - 27
Tarde		*	*			nordeste	Leve		33 - 35
Noche		*	*				Calma		24 - 26
Observaciones	Ambiente cálido y soleado, baja posibilidad de lluvias.								



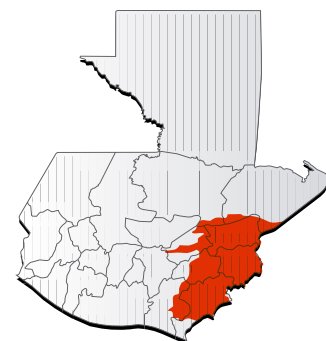
Departamento de Petén									
	Nubosidad					Viento Km/h		Precipitación (mm)	Temperatura °C
	Despejado	Pocas Nubes	Nubosidad Dispersa	Nublados Parciales	Totalmente Nublado	Proveniente	Velocidad		
<b>Lunes - Viernes</b>									
Mañana		*	*				Calma		22 - 24
Tarde		*	*	*		nordeste	Leve	Lluvias con actividad eléctrica al final de semana	38 - 40
Noche		*	*				Calma		26 - 28
Observaciones	Posible neblina al amanecer, ambiente caluroso y soleado, la mayor parte de la semana, a partir del día jueves se prevé que ingrese mayor humedad y genere lluvias con actividad eléctrica.								



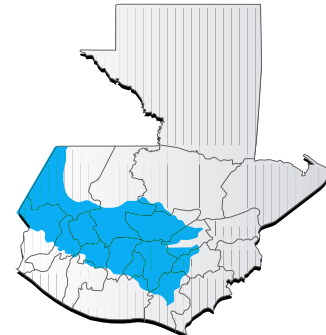


### Condiciones por regiones

Región Valles del Oriente										
	Nubosidad				Viento Km/h		Precipitación (mm)	Temperatura °C		Cuenca del Motagua
	Despejado	Pocas Nubes	Nubosidad Dispersa	Nublados Parciales	Totalmente Nublado	Proveniente		Velocidad	sur de Valles de Oriente	
Lunes - Viernes										
Mañana			*	*			Calma	Posibles lloviznas para el amanecer en zonas de montaña	22 - 24	23 - 25
Tarde			*	*		nordeste	Leve	Lluvia con actividad eléctrica	30 - 32	40 - 42
Noche			*	*			Calma	Lluvia con actividad eléctrica	24 - 26	26 - 28
Observaciones	Neblina con posibles lloviznas al amanecer en zonas de montaña. Ambiente cálido y soleado. Incremento de nubosidad con presencia de lluvias en horas de la tarde y noche, en especial para el día lunes, para el resto de la semana es probable que se presenten algunas lluvias esporádicas en bajas cantidades.									



Regiones del Altiplano Central y Occidente										
	Nubosidad				Viento Km/h		Precipitación (mm)	Temperatura °C		
	Despejado	Pocas Nubes	Nubosidad Dispersa	Nublados Parciales	Totalmente Nublado	Proveniente		Velocidad	Altiplano Central	
Lunes - Viernes										
Mañana			*	*			Calma	Posibles lloviznas al amanecer en zonas de montaña, en especial sobre el occidente	17 - 19	12 - 14
Tarde			*	*		Sur	Leve	Lluvias y lloviznas con actividad eléctrica	28 - 30	25 - 27
Noche			*	*			Calma	Lluvias y lloviznas con actividad eléctrica	22 - 24	16 - 18
Observaciones	Neblina y/o niebla al amanecer con posible presencia de lloviznas sobre el occidente. Ambiente caluroso y con abundante nubosidad. Los mayores acumulados de lluvia se observan hacia la región occidental, no se descarta la presencia de eventos locales severos con lluvias moderadas a fuertes y posible caída de granizo, en especial sobre los departamentos de: Huehuetenango, Quiché, San Marcos, Quetzaltenango y Totonicapán.									



Región Bocacosta										
	Nubosidad				Viento Km/h		Precipitación (mm)	Temperatura °C		
	Despejado	Pocas Nubes	Nubosidad Dispersa	Nublados Parciales	Totalmente Nublado	Proveniente		Velocidad		
Lunes - Viernes										
Mañana			*	*		suroeste	Leve	Lloviznas al amanecer sobre los departamentos fronterizos con México	23 - 25	
Tarde			*	*		suroeste	Leve	Lluvia con actividad eléctrica	33 - 35	
Noche			*	*			Calma	Lluvia con actividad eléctrica	26 - 28	
Observaciones	Neblina y posibles lloviznas al amanecer. Ambiente caluroso con alto contenido de humedad, incremento y desarrollo de nubosidad con presencia de lluvias en horas de la tarde y parte de la noche, los mayores acumulados de precipitación pluvial se observan para el lunes.									





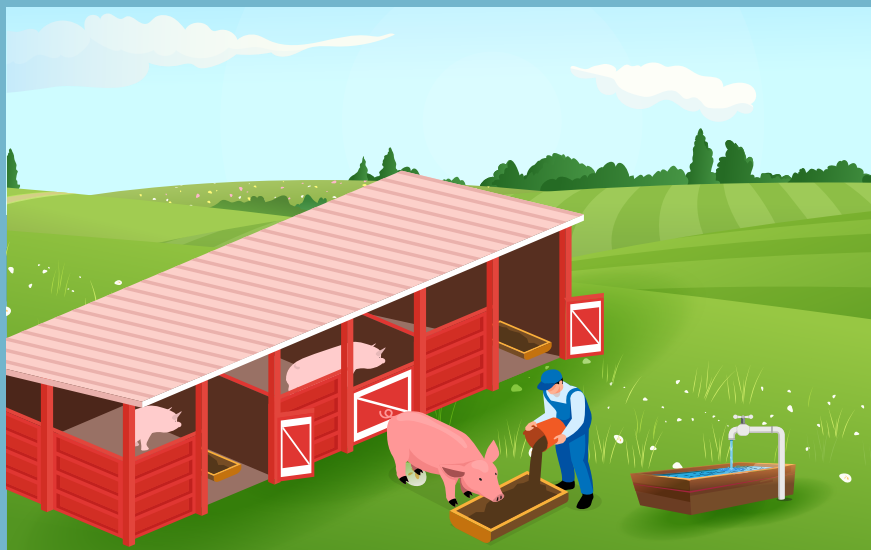
## Recomendaciones

### Al sector agrícola

- ◆ Implementar riegos complementarios en suelos con bajo contenido de humedad (suelos con texturas gruesas).
- ◆ Realizar el manejo oportuno del drenaje, incorporación de rastrojos y evitar la quema de malezas con herbicidas.
- ◆ Considerar que las altas temperaturas y la poca humedad en los suelos favorecen la proliferación de focos de incendios forestales y la formación de fenómenos de viento tipo torbellino.



### Al sector pecuario



- ◆ Evite que los animales caminen largas distancias para acceder a fuentes de agua o alimento.
- ◆ El alojamiento de las aves tiene que tener buena ventilación.
- ◆ Establecer planes de prevención y tratamientos para infecciones, diarrea, parasitarios, afectaciones respiratorias, entre otros.